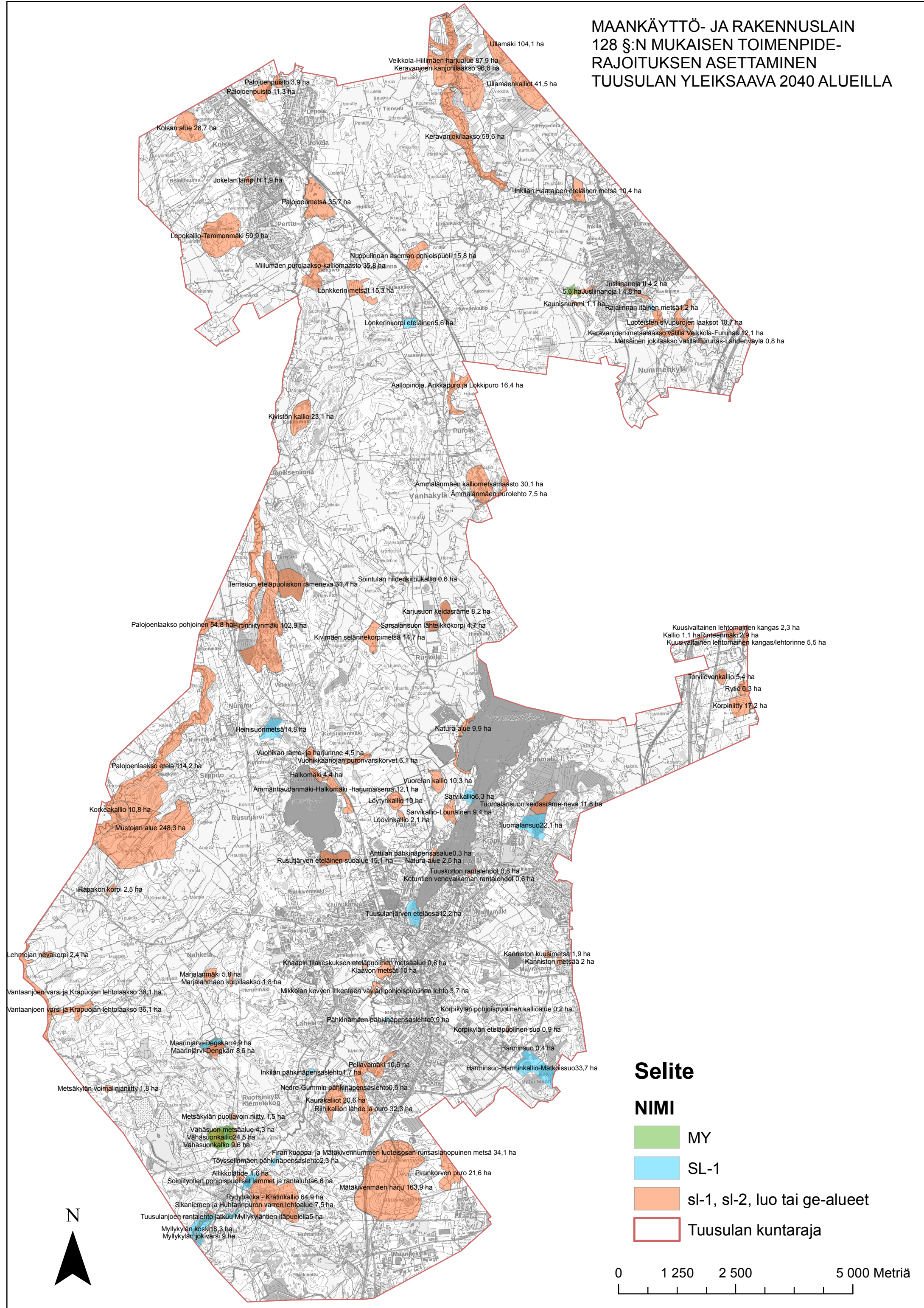


MAANKÄYTTÖ- JA RAKENNUSLAIN 128 §:N MUKAISEN TOIMENPIDE- RAJOITUKSEN ASETTAMINEN TUUSULAN YLEIKSAAVA 2040 ALUEILLA



Ullamäki 104,1 ha
 Veikkola-Hillmäen harjualue 87,9 ha
 Keravanjoen kanjonilaakso 96,6 ha
 Ullamäenkalliot 41,5 ha
 Palojoenpuisto 3,9 ha
 Palojoenpuisto 11,3 ha
 Kolsan alue 28,7 ha
 Keravanjoki-laakso 59,6 ha
 Jokela
 Inkiän Haaraojen eteläinen metsä 10,4 ha
 Jokelan lammi H 1,9 ha
 Lepokallio-Temmonmäki 59,9 ha
 Palojoenmetsä 35,7 ha
 Nuppuinnan aseman porttisuopu 15,8 ha
 Miilumäen puro-laakso-kalliomaa-asto 35,8 ha
 Lonkerin metsät 15,3 ha
 Nuppuinmäki 5,6 ha
 Luoteisten sivupurojen laaksot 10,7 ha
 Keravanjoen metsä-laakso välillä Veikkola-Furunäs 12,1 ha
 Metsäinän joki-laakso välillä Furunäs-Lahdenväylä 0,8 ha
 Kaunisnummi 1,1 ha
 Rajanmäen itäinen metsä 1,2 ha
 Aalopinjoja, Ankkapuro ja Loppipuro 16,4 ha
 Kivistön kallio 23,1 ha
 Ammalanmäen kalliometsämaasto 30,1 ha
 Vanhakylä Ammalanmäen purolehto 7,5 ha
 Sointulan hiekkimäki 0,6 ha
 Terrisuo eteläpuoliskon rämevä 31,4 ha
 Karjusuo keidasrämie 8,2 ha
 Sarsalansuo lähteikkokorpi 4,7 ha
 Kivimäen selännekorpi-metsä 14,7 ha
 Kuuksivaltainen lehtomaisen kangas 2,3 ha
 Kallio 1,1 ha
 Rinteenmäki 2,9 ha
 Kuuksivaltainen lehtomaisen kangas/lehtorinne 5,5 ha
 Heinisuo-metsä 14,8 ha
 Vuohikan räme- ja harjualue 4,5 ha
 Vuohikkaanojan purovarsikorvet 6,1 ha
 Halkomäki 4,4 ha
 Vuorelan kallio 10,3 ha
 Ammalanhaukanmäki-Halkomäki-harju-alue 12,1 ha
 Sarvikallio 6,3 ha
 Korkeakallio 10,8 ha
 Mustojen alue 248,3 ha
 Löytynkallio 10 ha
 Sarvikallio-Lounainen 9,4 ha
 Tuomalansuo keidasrämie-vevä 11,8 ha
 Tuomalansuo 22,1 ha
 Rapakon korpi 2,5 ha
 Rusutjärven eteläinen suo-alue 15,1 ha
 Natura-alue 2,5 ha
 Tuuskodon rantalehto 0,8 ha
 Kotuntien venevalkaman rantalehto 0,6 ha
 Lehmöjän nevalampi 2,4 ha
 Marjalanmäki 5,9 ha
 Marjalanmäen korpi-laakso 1,8 ha
 Mikkolan kevyen liikenteen väylän pohjoispuolinen lehto 3,7 ha
 Vantaanjoen varsi ja Krapuojen lehtolaakso 36,1 ha
 Vantaanjoen varsi ja Krapuojen lehtolaakso 36,1 ha
 Maarinjärvi-Degskär 4,9 ha
 Maarinjärvi-Dengskär 8,6 ha
 Korpikylän pohjoispuolinen kallio-alue 0,2 ha
 Korpikylän eteläpuolinen suo 0,9 ha
 Harminsuo 0,4 ha
 Metsäkylän voimalinjantyyti 1,8 ha
 Pellavamäki 10,6 ha
 Harminsuo-Harminkallio-Matkoissuo 33,7 ha
 Inkiän pähkinäpensaslehto 1,7 ha
 Nedre-Gummin pähkinäpensaslehto 0,6 ha
 Kaurakalliot 20,6 ha
 Riikikallion lahde ja puro 32,3 ha
 Metsäkylän puolivoinniitty 1,5 ha
 Vahasuo metsä-alue 4,3 ha
 Vahasuonkallio 24,5 ha
 Vahasuonkallio 9,6 ha
 Firan kuoppa ja Matakivennummen luoteisosan runsastalopuinen metsä 34,1 ha
 Töysselinmäen pähkinäpensaslehto 2,3 ha
 Alikkolahde 1,6 ha
 Soiniintien pohjoispuoliset lammet ja rantaluhta 6,6 ha
 Rydybacka - Kratinikallio 64,9 ha
 Sikaniemen ja Huhtanpuron varren lehto-alue 7,5 ha
 Tuusulanjoen rantalehto jatkuu Myllykyläntien itäpuolella 5 ha
 Myllykylän koski 18,3 ha
 Myllykylän jokivarsi 9 ha

Selite

NIMI

- MY
- SL-1
- sl-1, sl-2, luonnetalot tai ge-alueet
- Tuusulan kuntaraja

