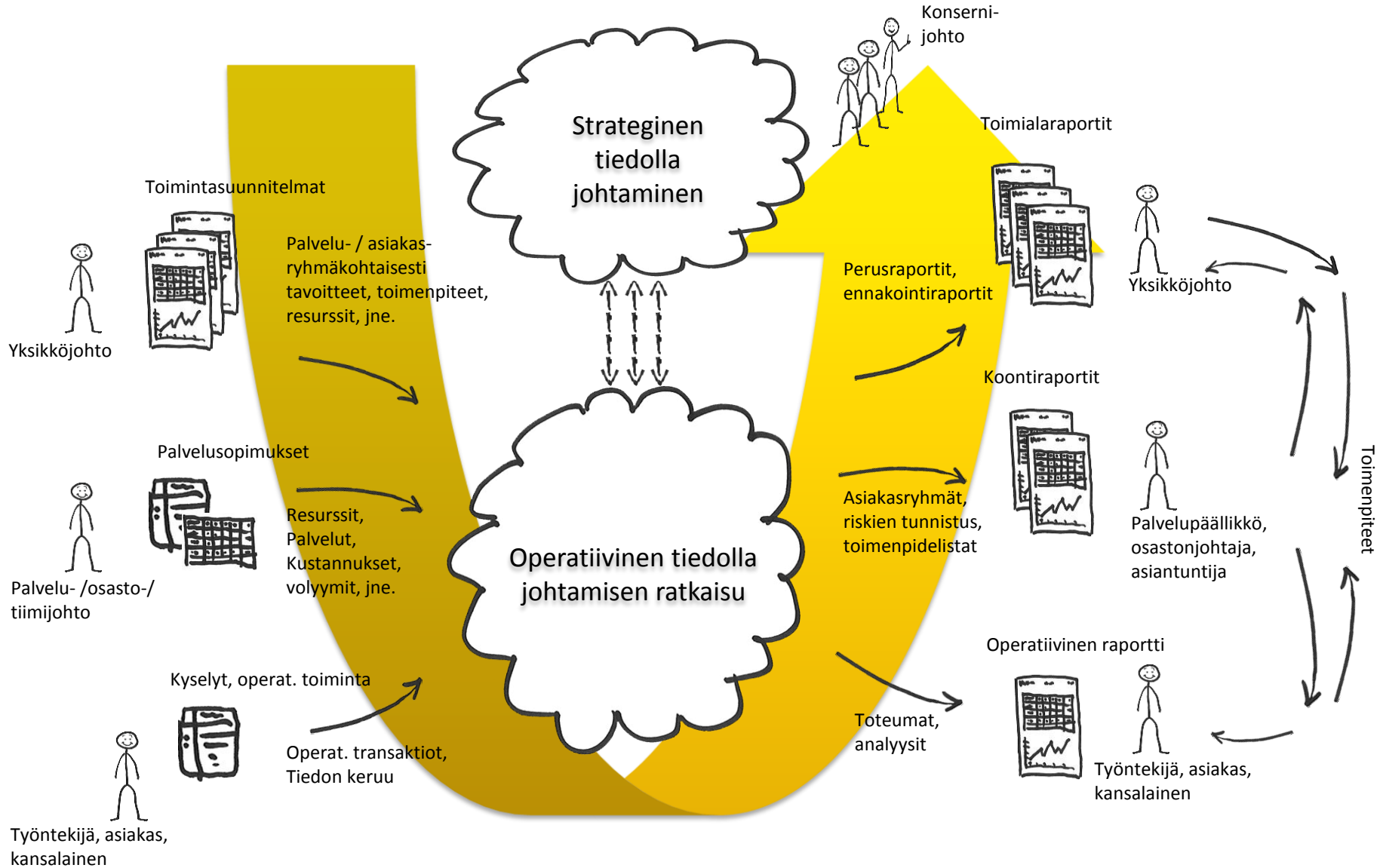


Kuntari – Keskitetty tiedolla johtamisen  
väline läpi organisaation

# Kuntari - tiedolla johtamisen järjestelmä

- Tiedolla johtamisen järjestelmä, joka tarjoaa tärkeimmät tavoitteiden seurantaan tukevat tiedot toiminnan eri osa-alueilta
  - Talous
  - Oy-talous
  - Henkilöstö
  - Indikaattorit (= suoritteiden raportointi (ERP, terveystaloudet, kouluhallinto, päivähoito, liikenne, infra, jne.)
  - SOTE
  - Sivistys
  - Asiakaspalvelu
  - Ennakointimalli (= kuntien talouden kehittymisen ennakointi ja tasapainottaminen)
- Kohderyhmänä koko organisaatio lähiesimiehistä ylimpään johtoon
  - Käyttöoikeusrajauksien ansiosta jokainen käyttäjä näkee välittömästi omat henkilökohtaiset lukunsa
- Johdon/Esimiehen/Käyttäjän työpöytänäkymä (ns. johdon dashboard), johon keskitetty tärkeimmät toiminnan, henkilöstön ja talouden mittarit sekä trendit
- Mahdollisuus omien mittareiden luontiin
- Lähderiippumaton järjestelmä (data taloushallinnon, henkilöstöhallinnon, toiminnallisista järjestelmistä, syöttöpohjista, web-kyselyistä, jne.)
- KuntaPron oma keskitetty tietovarasto (Microsoftin teknologiat takana)
- Valmis järjestelmä on käytettävissä selaimen kautta (SaaS)
  - Nopea ja helppo käyttöönotto, ei vaadi erillisiä asennuksia asiakkaan ympäristöön

# Tiedolla johtamista kaikilla organisaation tasoilla

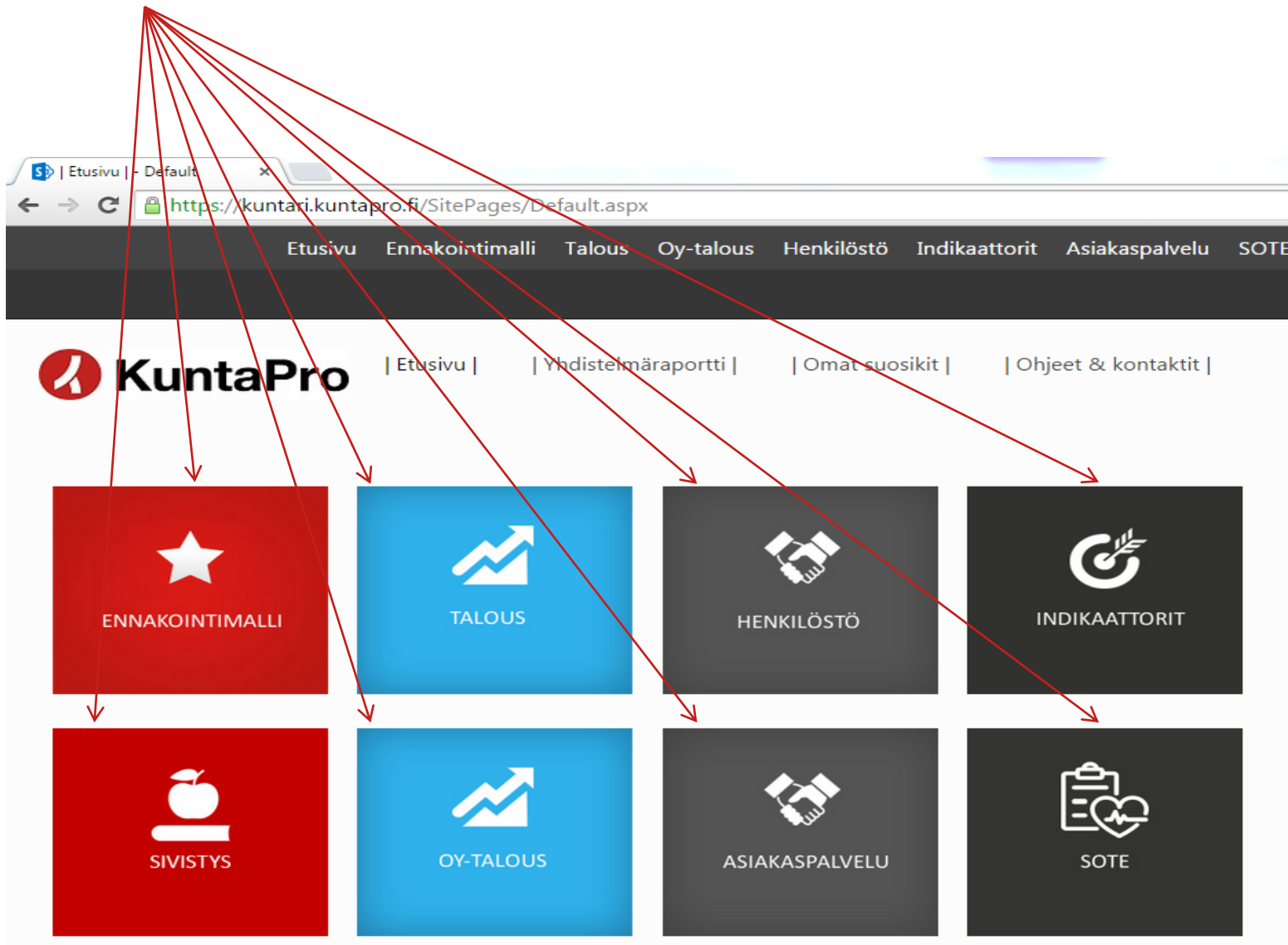




# Kuntarin tuottama lisäarvo/toiminnallisuudet

1. Keskitetty järjestelmä (Talous, HR, Indikaattorit, jne.)
2. Eri lähdejärjestelmien ja -aineistojen datojen yhdisteleminen → Yksikkökustannus- sekä tuottavuuslaskelmat
3. Interaktiivisuus
  - Raportit dynaamisia
4. Parametreilla rajaaminen
  - Talous: Aika, sisäiset ja ulkoiset erät, laskentatunnisteet, jne.
  - HR: Ikäryhmät, ammattinimikkeet, palvelussuhteen luonne, jne.
5. Henkilökohtaiset luvut jokaiselle yksittäiselle käyttäjälle
6. Yhteenvedo-raporteilla yhdelle näkymällä koottu oleelliset moduulin/osa-alueen tiedot
  - Linkit tarkempiin tarkasteluihin
7. Eri raportoinnin osa-alueiden yhdistäminen → Yhdistelmä-raportilla mahdollisuus nähdä yhdessä näkymässä oleelliset mittarit ja tiedot eri moduuleista
8. Porautuminen
9. Henkilökohtaiset raportit (käyttäjäoikeuksilla rajattavissa)
10. Raporttien käyttäminen kokouksissa ja tilaisuuksissa
  - Power Pointiin tai Exceeliin vienti ja tulostaminen

# 1. Keskitetty järjestelmä (moduuleita/osa-alueita mm.: Ennakointimalli, Talous, Henkilöstö, Indikaattorit, SOTE, jne.)



The screenshot shows the KuntaPro web application interface. At the top, there is a navigation bar with the following items: Etusivu, Ennakointimalli, Talous, Oy-talous, Henkilöstö, Indikaattorit, Asiakaspalvelu, and SOTE. Below this is the KuntaPro logo and a secondary navigation bar with: Etusivu, Yhdistelmäraportti, Omat suosikit, and Ohjeet & kontaktit. The main content area features a grid of eight large, colorful buttons, each with an icon and a label. Red arrows originate from a single point at the top left and point to each of these buttons. The buttons are arranged in two rows of four:

- Row 1: ENNAKOINTIMALLI (red background, white star icon), TALOUS (blue background, white line graph icon), HENKILÖSTÖ (dark grey background, white handshake icon), INDIKAATTORIT (dark grey background, white target icon).
- Row 2: SIVISTYS (red background, white apple icon), OY-TALOUS (blue background, white line graph icon), ASIAKASPALVELU (dark grey background, white handshake icon), SOTE (dark grey background, white clipboard and heart icon).

## 2. Eri lähdejärjestelmien ja -aineistojen datojen yhdisteleminen (yksikkökustannus- sekä tuottavuuslaskelmat)

| Yksikkökustannusvertailu                      |        |        |         |            | Tuottavuusvertailu                         |          |
|---|--------|--------|---------|------------|--|----------|
| Yksikkökustannusvertailu, kum. (€/hoitopäivä) | 8/2014 | 8/2013 | Muutos  | Muutos (%) | 8/2014 Tuottavuus, kum. (hoitopäivät/htv3) |          |
| 3256 Päiväkoti 13                             | 80,50  | 83,50  | -3,00   | -3,6%      | 3256 Päiväkoti 13                          | 1 382,08 |
| 3236 Päiväkoti 8                              | 97,56  | 76,45  | 21,11   | 27,6%      | 3236 Päiväkoti 8                           | 1 336,40 |
| 3240 Päiväkoti 15                             | 114,74 | 140,01 | -25,27  | -18,0%     | 3240 Päiväkoti 15                          | 1 385,19 |
| 3257 Päiväkoti 12                             | 131,46 | 134,82 | -3,36   | -2,5%      | 3257 Päiväkoti 12                          | 1 215,49 |
| 3252 Päiväkoti 9                              | 133,40 | 170,01 | -36,62  | -21,5%     | 3252 Päiväkoti 9                           | 1 266,67 |
| 3237 Päiväkoti 10                             | 133,74 | 139,05 | -5,31   | -3,8%      | 3237 Päiväkoti 10                          | 838,32   |
| 3242 Päiväkoti 1                              | 139,25 | 118,84 | 20,41   | 17,2%      | 3242 Päiväkoti 1                           | 1 486,62 |
| 3232 Päiväkoti 4                              | 140,81 | 139,78 | 1,03    | 0,7%       | 3232 Päiväkoti 4                           | 1 006,37 |
| 3233 Päiväkoti 14                             | 141,06 | 136,80 | 4,26    | 3,1%       | 3233 Päiväkoti 14                          | 947,67   |
| 3211 Päiväkoti 6                              | 141,94 | 130,13 | 11,81   | 9,1%       | 3211 Päiväkoti 6                           |          |
| 3235 Päiväkoti 2                              | 145,35 | 247,41 | -102,06 | -41,3%     | 3235 Päiväkoti 2                           | 0,00     |
| 3251 Päiväkoti 11                             | 149,21 | 153,49 | -4,27   | -2,8%      | 3251 Päiväkoti 11                          | 971,46   |
| 3238 Päiväkoti 16                             | 149,54 | 157,32 | -7,78   | -4,9%      | 3238 Päiväkoti 16                          | 1 097,74 |
| 3258 Päiväkoti 20                             | 157,84 | 145,43 | 12,41   | 8,5%       | 3258 Päiväkoti 20                          | 1 143,51 |
| 3234 Päiväkoti 18                             | 158,68 | 133,16 | 25,52   | 19,2%      | 3234 Päiväkoti 18                          | 1 240,48 |
| 3239 Päiväkoti 19                             | 169,14 | 188,96 | -19,82  | -10,5%     | 3239 Päiväkoti 19                          | 668,08   |
| 3241 Päiväkoti 17                             | 182,69 | 174,36 | 8,33    | 4,8%       | 3241 Päiväkoti 17                          | 895,97   |
| 3253 Päiväkoti 3                              | 199,28 | 134,12 | 65,16   | 48,6%      | 3253 Päiväkoti 3                           | 871,40   |
| 3250 Päiväkoti 5                              | 210,67 | 204,90 | 5,77    | 2,8%       | 3250 Päiväkoti 5                           | 718,04   |
| 3231 Päiväkoti 7                              | 231,41 | 191,08 | 40,33   | 21,1%      | 3231 Päiväkoti 7                           | 1 285,60 |

Yksikkökustannukset = toimintakulut (€) / hoitopäivät

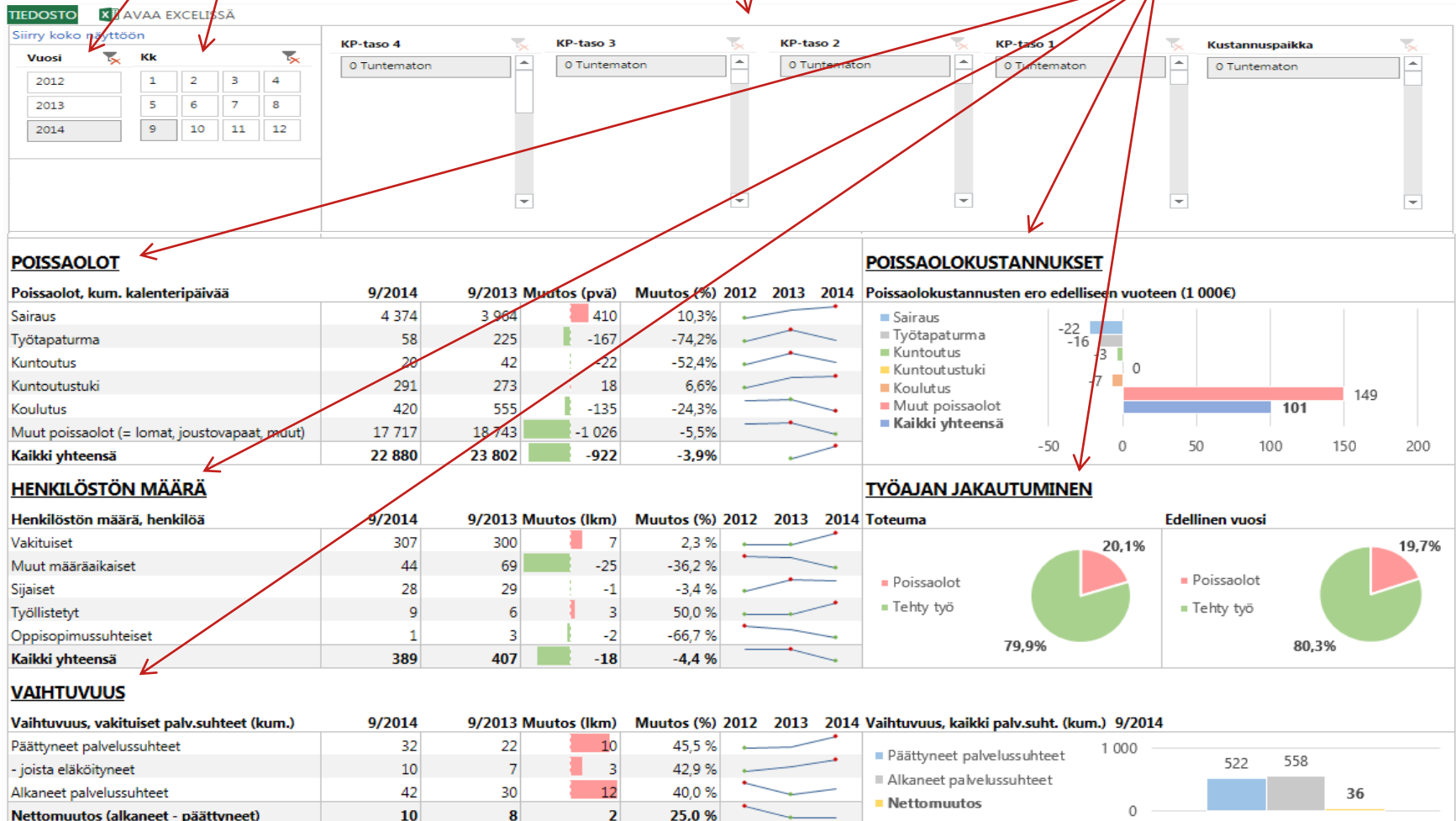
Tuottavuus = hoitopäivät / htv3 (= tehty työ)

### 3. Interaktiivisuus ja 4. parametreilla rajaaminen

(esim. valittu ajankohdaksi 9/2014)

### 5. Henkilökohtaiset luvut (esim. rajattu näkymään ainoastaan 0 "Tuntematon")

### 6. Yhteenvedo-raporteilla kokoelma moduulin oleellisimmista tiedoista (esim. Henkilöstö-moduuli)





## 7. Raportoinnin eri osa-alueiden yhdistäminen yhteen näkymään (esim. oleellisimmat mittarit taloudesta ja henkilöstöstä)

TIEDOSTO X AVAA EXCELISSÄ

Siirry koko näyttöön

| Vuosi | Kk |    |    |    |
|-------|----|----|----|----|
| 2012  | 1  | 2  | 3  | 4  |
| 2013  | 5  | 6  | 7  | 8  |
| 2014  | 9  | 10 | 11 | 12 |

KP-taso 4

0 Tuntematon

KP-taso 3

0 Tuntematon

KP-taso 2

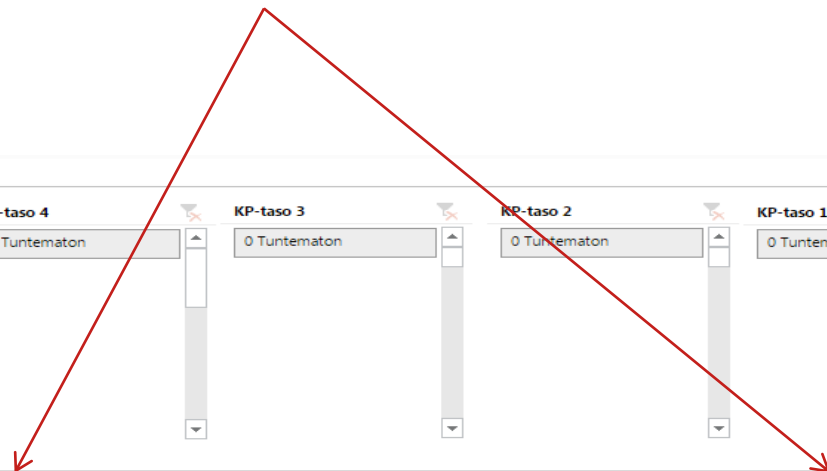
0 Tuntematon

KP-taso 1

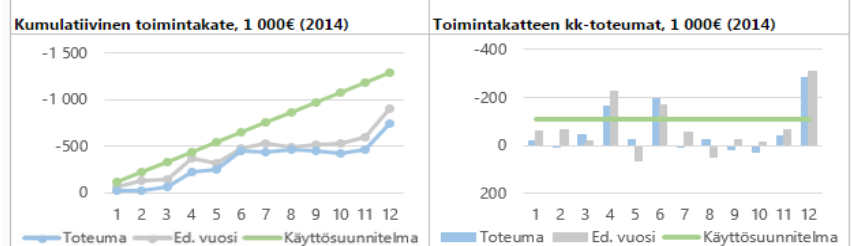
0 Tuntematon

Kustannuspaikka

0 Tuntematon



### TALOUS



| Kumulatiivinen toteuma, 1000€ | 9/2014 | Ero KS | Ero 9/2013 | Toissa kk | Ed. kk | Tot. |
|-------------------------------|--------|--------|------------|-----------|--------|------|
| Toimintakate                  | -444   | 523    | 64         |           |        |      |

| Top5 KS:n ylittäneet kulut, kum. 1 000€ | 9/2014 | Ero KS | Ero 9/2013 | Toissa kk | Ed. kk | Tot. |
|---|--------|--------|------------|-----------|--------|------|
| 4002 Tilapäisten kk-palkat              | -106   | -44    | -9         |           |        |      |
| 7140 Poistot kiinteistä rakenteista     | -454   | -43    | 43         |           |        |      |
| 7130 Poistot rakennuksista              | -513   | -37    | -3         |           |        |      |
| 7150 Poistot koneista ja kalustosta     | -32    | -9     | -8         |           |        |      |
| 4111 Tapaturmakorvaukset                | 0      | -7     | 0          |           |        |      |

| Top5 KS:n alittaneet tuotot, kum. 1 000€ | 9/2014 | Ero KS | Ero 9/2013 | Toissa kk | Ed. kk | Tot. |
|--|--------|--------|------------|-----------|--------|------|
| 3138 Sis.ateriapalvelujen myyntit.       | 1 344  | -113   | -19        |           |        |      |
| 3410 Asuntojen vuokrat                   | 273    | -45    | 79         |           |        |      |
| 3428 Sis.muiden rakenn. vuokrat          | 1 756  | -44    | -99        |           |        |      |
| 3315 EU-tuki kunn. kehittämisprojek      |        | -37    |            |           |        |      |
| 3530 Vakuutus- ja muut korvaukset        |        | -14    |            |           |        |      |

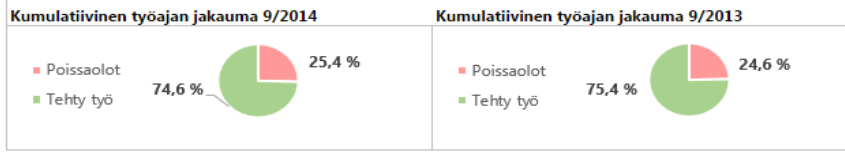
### HENKILÖSTÖ

| Työhyvinvointimittarit (kum.)                    | 9/2014 | 9/2013 | Ero ed. v. | Toissa kk | Ed. kk | Tot. |
|--|--------|--------|------------|-----------|--------|------|
| Sairauspoissaolokal.päivät/henk. lkm (pvä/henk.) | 16,6   | 15,4   | 7,6 %      |           |        |      |
| Sairauspoissaolokal.päivät/HTV1 (pvä/htv)        | 21,5   | 21,0   | 2,3 %      |           |        |      |
| Sairauspoissaolokustannukset/HTV1 (€/htv)        | 1 164  | 1 188  | -2,0 %     |           |        |      |
| Vakituisten päätyneet/HTV1 (palv.suhde/htv)      | 0,141  | 0,016  | 797,3 %    |           |        |      |



| Kumulatiivinen toteuma, 1000€                | 9/2014 | Ero KS | Ero 9/2013 | Toissa kk | Ed. kk | Tot. |
|--|--------|--------|------------|-----------|--------|------|
| Henkilöstökulut (sis. vuokratyövoiman ostot) | -2 097 | 146    | -3         |           |        |      |

| Henkilöstön määrä | 9/2014    | 9/2013    | Ero ed. v. | Toissa kk | Ed. kk | Tot. |
|-------------------|-----------|-----------|------------|-----------|--------|------|
| Vakituiset        | 69        | 75        | -6         |           |        |      |
| Muut              | 14        | 12        | 2          |           |        |      |
| <b>Yhteensä</b>   | <b>83</b> | <b>87</b> | <b>-4</b>  |           |        |      |

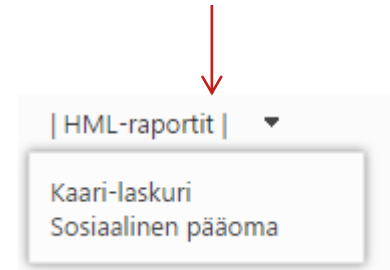


## 8. Porautuminen (esim. porautuminen 1-3 päivän poissaoloihin

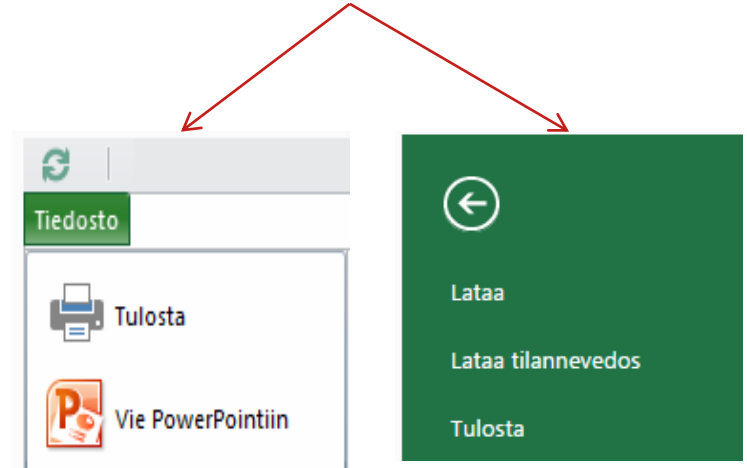
→ näyttää 1-3 päivän poissaolot poissaolosyiden mukaan)



## 9. Henkilökohtaiset raportit (esim. HML-raportit)



## 10. Raporttien hyödyntäminen kokouksissa ja jatkojalostaminen (vienti Power Pointiin ja Exceeliin sekä tulostus)



# Kuntarin hinnoittelu

- Kuntarin hinta muodostuu
  - Järjestelmän (moduulin) käyttöönotosta ja
  - Käyttäjälisenssimaksusta (moduulikohtainen)
- Ennakointimalli hinnoitellaan aina erillisen tarjouksen mukaan

# Miten Kuntarin saa käyttöön?

- Hankkimalla Kuntarin moduulien käyttöön oikeuttavat lisenssit tarvittaville käyttäjille
- Lisenssimaksu kattaa järjestelmälisenssit, järjestelmäpäivitykset ja järjestelmätuen.
  - Käyttäjakohtaiseen maksuun ei sisälly lisäraportointia eikä muutoksia (esim. uudet/muuttuneet laskentatunnisteet, organisaatiohierarkiat, käyttöäoikeudet)
- Lisätiedot ja tarjoukset:

|                                  |              |
|----------------------------------|--------------|
| ▪ Tuotepäällikkö Mikko Papunen   | 041 506 2989 |
| ▪ Asiakkuusjohtaja Juha Koskinen | 050 407 4855 |
| ▪ Myyntipäällikkö Mervi Jokinen  | 050 439 6349 |
| ▪ Myyntipäällikkö Vesa Jäppinen  | 050 464 5114 |
- Sähköpostit ovat muotoa [etunimi.sukunimi@kuntapro.fi](mailto:etunimi.sukunimi@kuntapro.fi)
- Kuntarin esittelyvideo:  
<https://www.youtube.com/watch?v=-QuXUi2M6ZY>
- Ennakointimallin esittelyvideo:  
<https://dreambroker.com/channel/ny075qsy/vmt6zrqs>