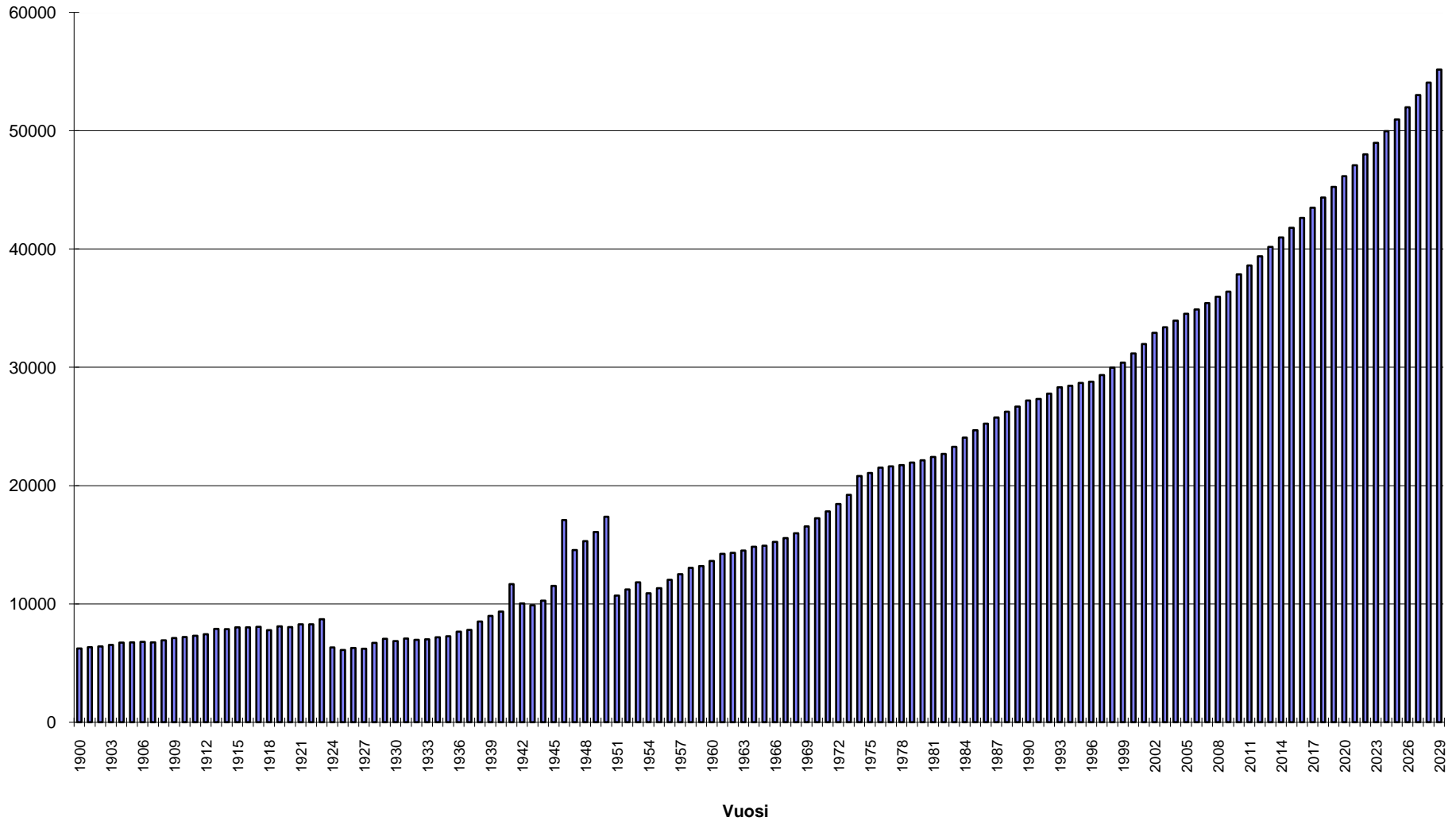


asukasmäärä

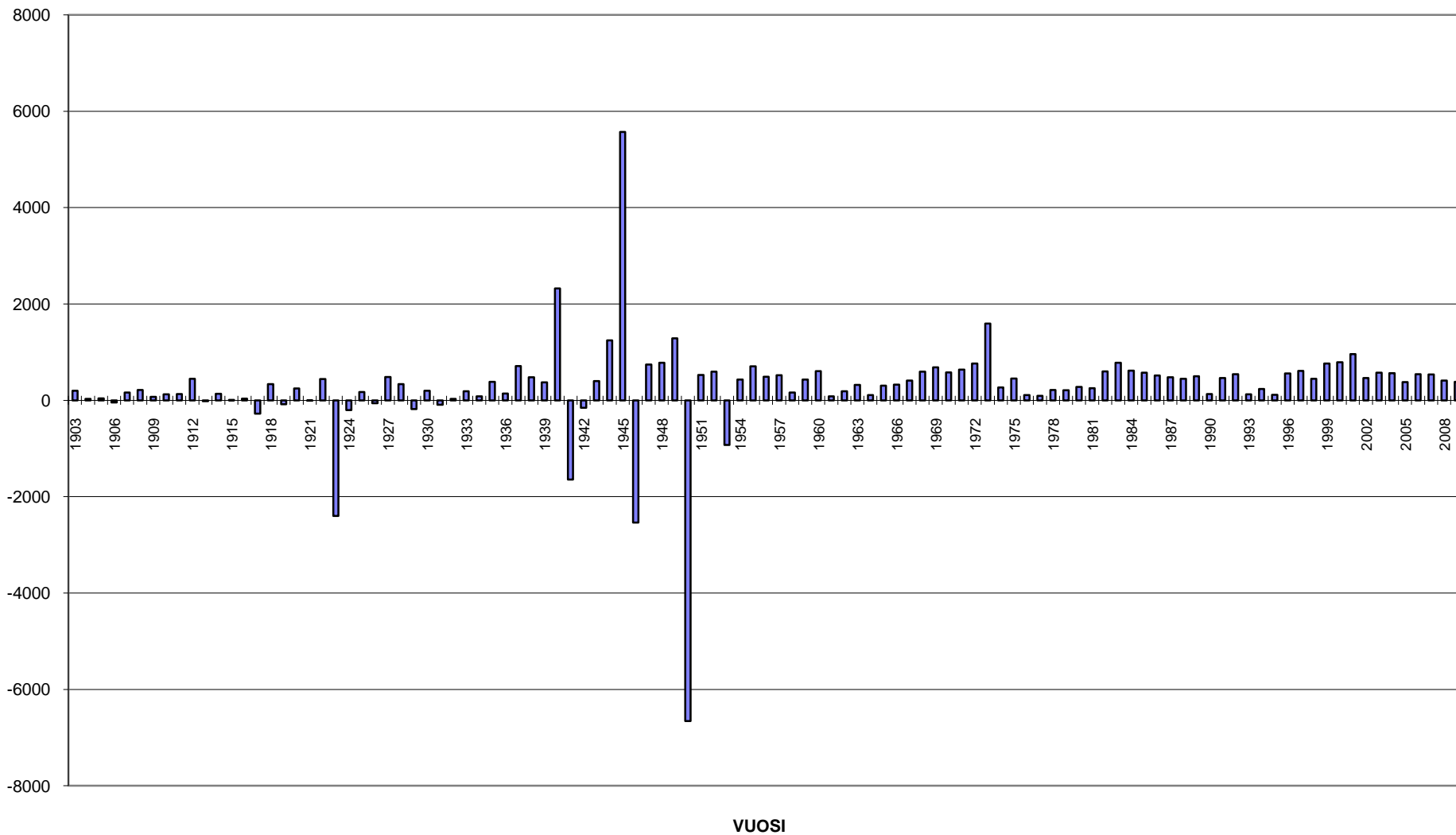
# VÄESTÖMÄÄRÄN KEHITYS TUUSULASSA 1900-2040

1.1.2009 saakka todellisen toteutuman mukaan, 1.1.2010→ 2% tasainen vuosikasvu



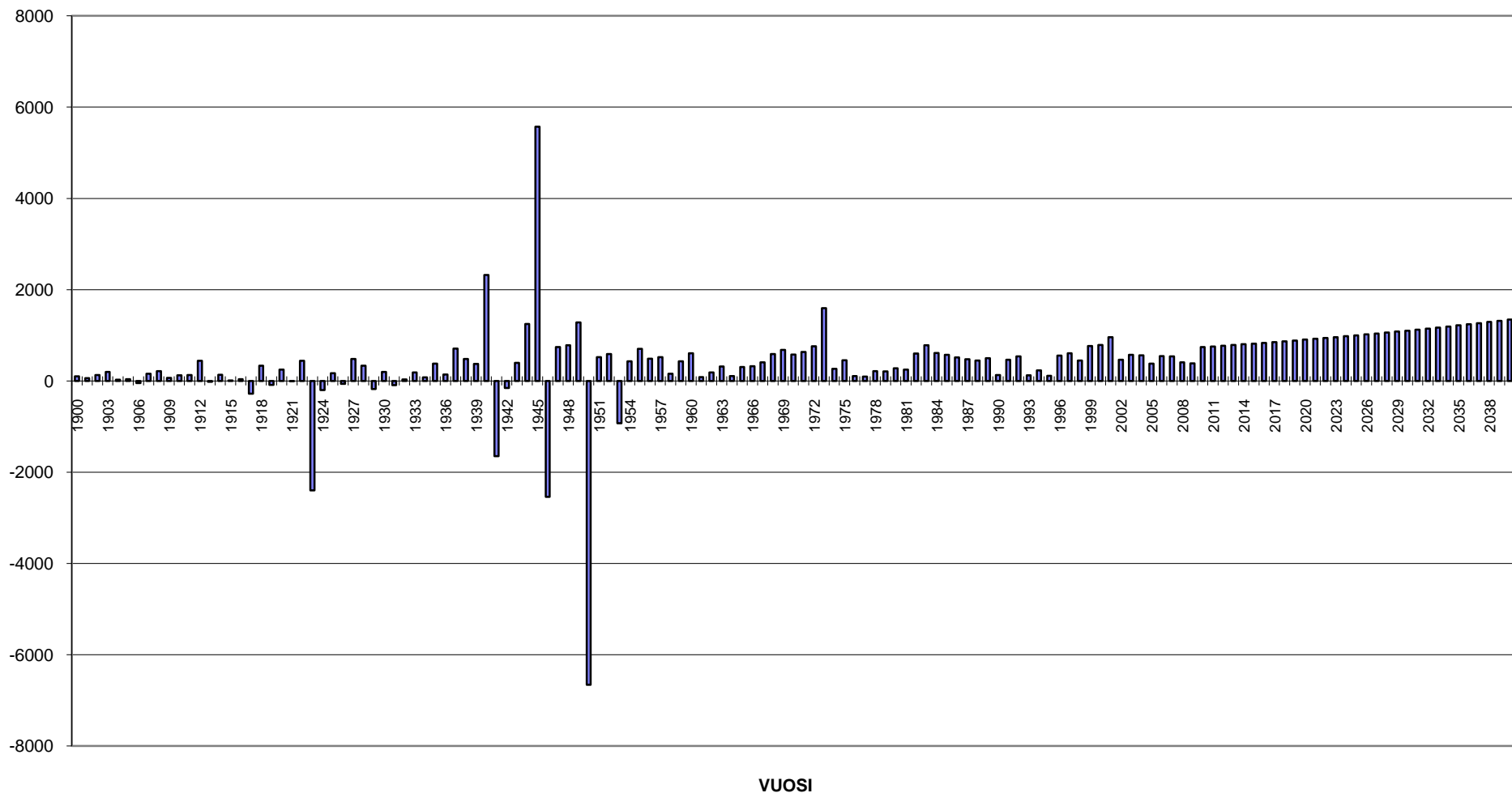
# VÄESTÖMÄÄRÄN MUUTOS VUOSITTAIN 1900 - 2009

AS.MUUTOS



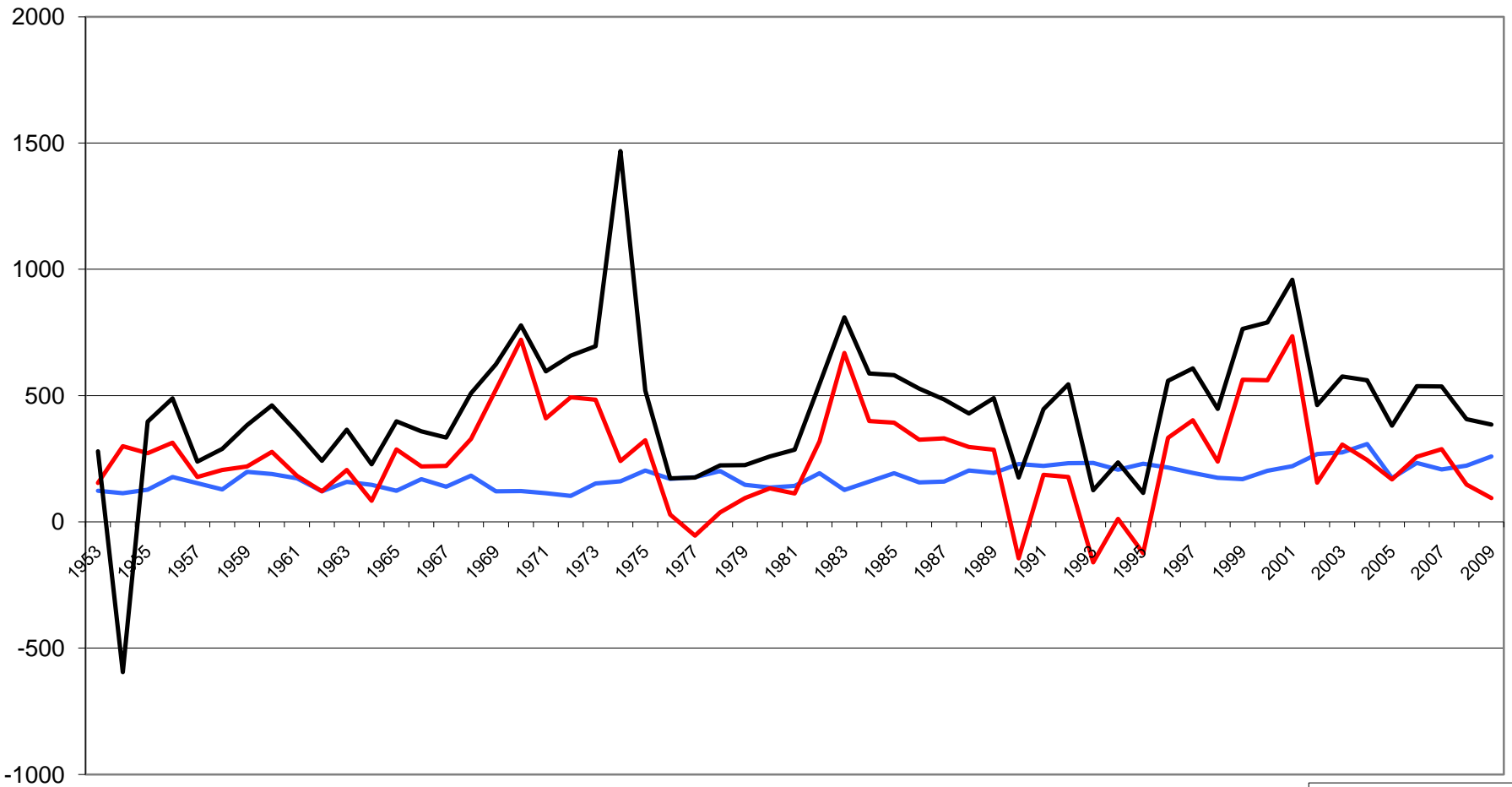
# VÄESTÖN MUUTOS VUOSITTAIN 1900 - 2009 - 2040

AS.MUUTOS



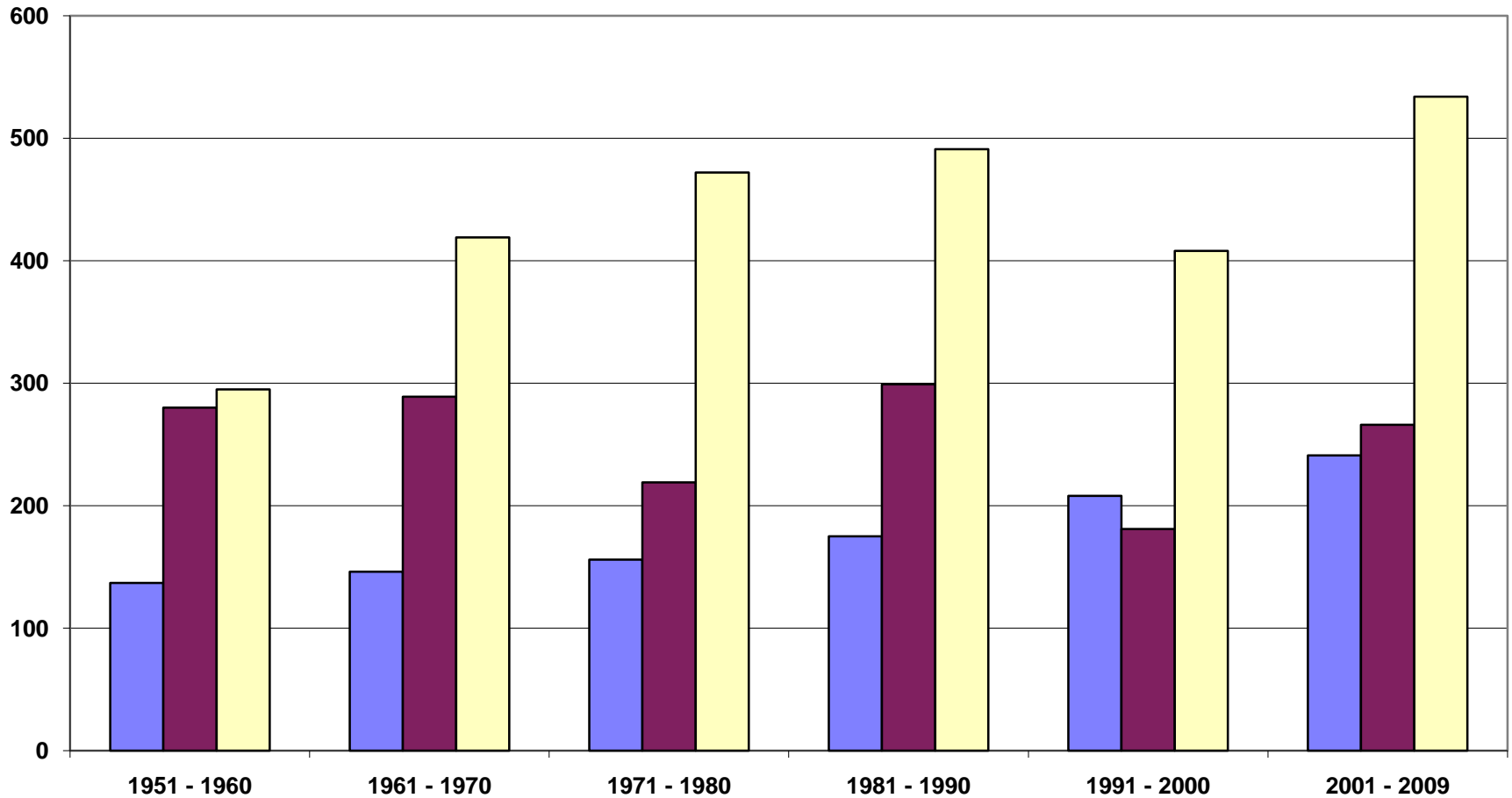
- 1) Kerava itsenäistyi 1.1.1924
- 2) Järvenpää itsenäistyi 1.1.1951
- 3) Ml. aluejärj. 1.1.1954 aiheuttama väestönmuutos  
(Tuusulasta Hgin mlk:aan 1010 henkilöä)
- 4) Ml. aluejärj. 1.1.1957 aiheuttama väestönmuutos  
(Tuusulan mlk:sta 84 henkilöä Keravalle)
- 5) Ml. aluejärj. 1.1.1959 aiheuttama väestönmuutos  
(Tuusulasta Hgin mlk:aan 10 henkilöä)
- 6) Ml. aluejärj. 1.1.1974 aiheuttama väestönmuutos  
(Hyvinkäältä Tuusulaan 1010 henkilöä)
- 7) Ml. aluejärj. 1.1.1975 aiheuttama väestönmuutos  
(Nurmijärveltä Tuusulaan 8 henkilöä)
- 8) Ennakkotieto

# VÄESTÖMUUTOKSET 1951-2009

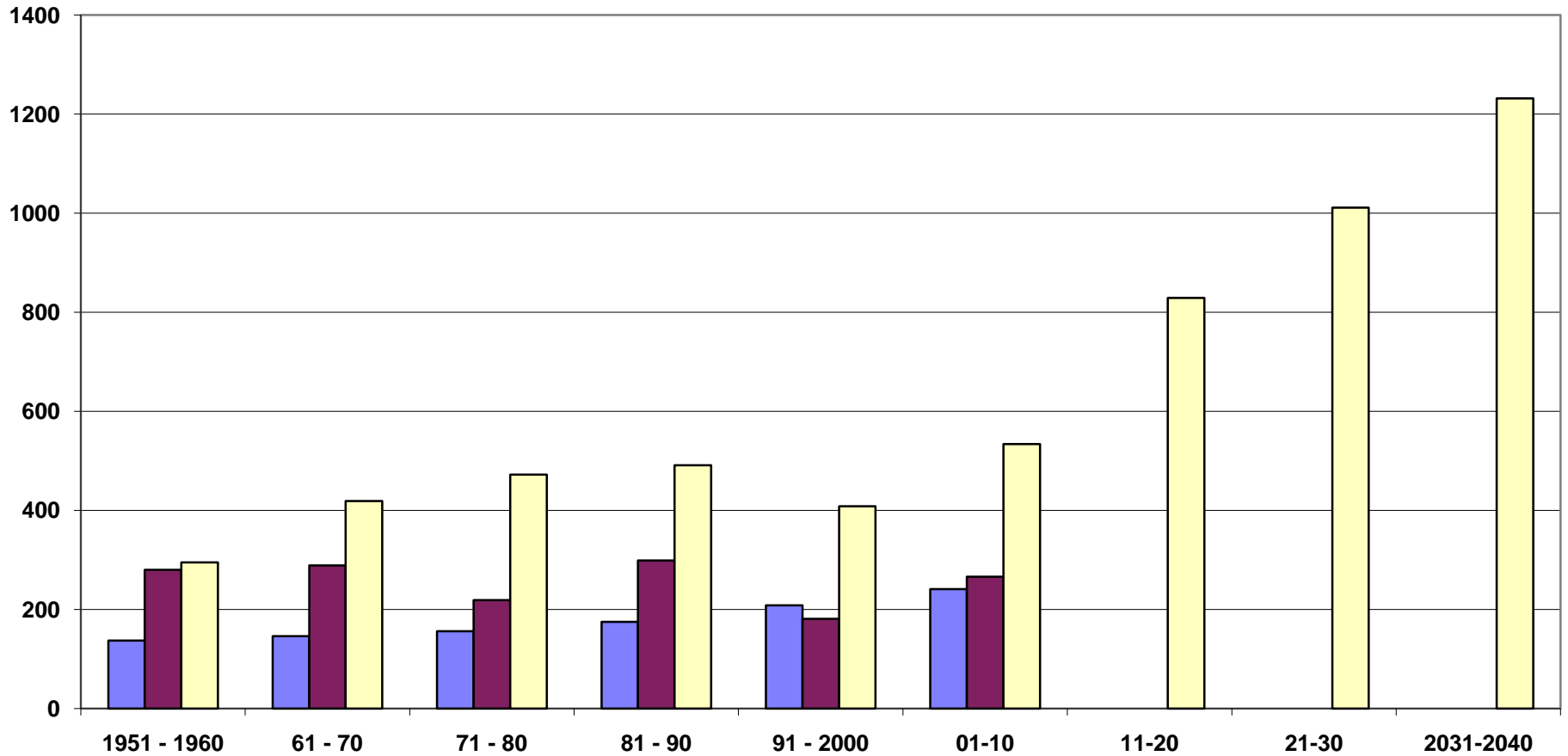


- Syntyn.enemmyys
- Nettomuutto
- Väestönlisäys

# VÄESTÖMUUTOKSET KESKIM. KYMMENVUOSIKAUSITTAIN JA 2001-09



# VÄESTÖMUUTOKSET KESKIMÄÄRIN VUODESSA KYMMENVUOSIKAUSITTAIN



**TUUSULAN KUNTA**  
**VÄESTÖ 1.1 JA ASUKASLUVUN KASVU VUODEN AIKANA**

Vuodesta 1994 alkaen tilanne kuvaa vuodenvaihdetta (1994 = vuodenvaihe 1993/94)

VUOSI	ASUKK.	LISÄYS		VUOSI	ASUKK.	LISÄYS		VUOSI	ASUKK.	LISÄYS		VUOSI	ASUKK.	LISÄYS	
		KPL	%			KPL	%			KPL	%			KPL	%
1750	982														
1800	2372														
1900	6242	103	1,7	1930	6861	200	2,9	1960	13626	607	4,5	1990	27186	127	0,5
1901	6345	60	0,9	1931	7061	-93	-1,3	1961	14233	82	0,6	1991	27313	464	1,7
1902	6405	127	2,0	1932	6968	31	0,4	1962	14315	188	1,3	1992	27777	541	1,9
1903	6532	197	3,0	1933	6999	189	2,7	1963	14503	319	2,2	1993	28318	126	0,4
1904	6729	29	0,4	1934	7188	81	1,1	1964	14822	106	0,7	1994	28444	233	0,8
1905	6758	39	0,6	1935	7269	382	5,3	1965	14928	303	2,0	1995	28677	114	0,4
1906	6797	-45	-0,7	1936	7651	141	1,8	1966	15231	323	2,1	1996	28791	558	1,9
1907	6752	159	2,4	1937	7792	710	9,1	1967	15554	407	2,6	1997	29349	608	2,1
1908	6911	213	3,1	1938	8502	479	5,6	1968	15961	592	3,7	1998	29957	447	1,5
1909	7124	69	1,0	1939	8981	374	4,2	1969	16553	682	4,1	1999	30404	764	2,5
1910	7193	123	1,7	1940	9355	2322	24,8	1970	17235	577	3,3	2000	31168	789	2,5
1911	7316	131	1,8	1941	11677	-1646	-14,1	1971	17812	636	3,6	2001	31957	958	3,0
1912	7447	444	6,0	1942	10031	-154	-1,5	1972	18448	762	4,1	2002	32915	462	1,4
1913	7891	-18	-0,2	1943	9877	398	4,0	1973	19210	1595	8,3 6)	2003	33377	575	1,7
1914	7873	137	1,7	1944	10275	1246	12,1	1974	20805	266	1,3 7)	2004	33952	561	1,7
1915	8010	10	0,1	1945	11521	5572	48,4	1975	21071	453	2,1	2005	34513	377	1,1
1916	8020	37	0,5	1946	17093	-2538	-14,8	1976	21524	107	0,5	2006	34890	544	1,6
1917	8057	-277	-3,4	1947	14555	744	5,1	1977	21631	93	0,4	2007	35434	536	1,5
1918	7780	333	4,3	1948	15299	780	5,1	1978	21724	216	1,0	2008	35968	407	1,1
1919	8113	-84	-1,0	1949	16079	1285	8,0	1979	21940	211	1,0	2009	36386	385	1
1920	8029	248	3,1	1950	17364	-6660	-38,4 2)	1980	22151	278	1,3	2010	36771		
1921	8277	-5	-0,1	1951	10704	524	4,9	1981	22429	251	1,1				
1922	8272	440	5,3	1952	11228	592	5,3	1982	22680	602	2,7				
1923	8712	-2401	-27,6 1)	1953	11820	-926	-7,8 3)	1983	23282	780	3,4				
1924	6311	-201	-3,2	1954	10894	431	4,0	1984	24062	613	2,5				
1925	6110	172	2,8	1955	11325	704	6,2	1985	24675	571	2,3				
1926	6282	-61	-1,0	1956	12029	487	4,0 4)	1986	25246	513	2,0				
1927	6221	484	7,8	1957	12516	522	4,2	1987	25759	478	1,9				
1928	6705	336	5,0	1958	13038	160	1,2	1988	26237	448	1,7				
1929	7041	-180	-2,6	1959	13198	428	3,2	1989	26685	501	1,9				

1) Kerava itsenäistyi 1.1.1924

2) Järvenpää itsenäistyi 1.1.1951

3) Ml. aluejärj. 1.1.1954 aiheuttama väestönmuutos (Tuusulasta Hgin mlk:aan 1010 henkilöä)

4) Ml. aluejärj. 1.1.1957 aiheuttama väestönmuutos (Tuusulan mlk:sta 84 henkilöä Keravalle)



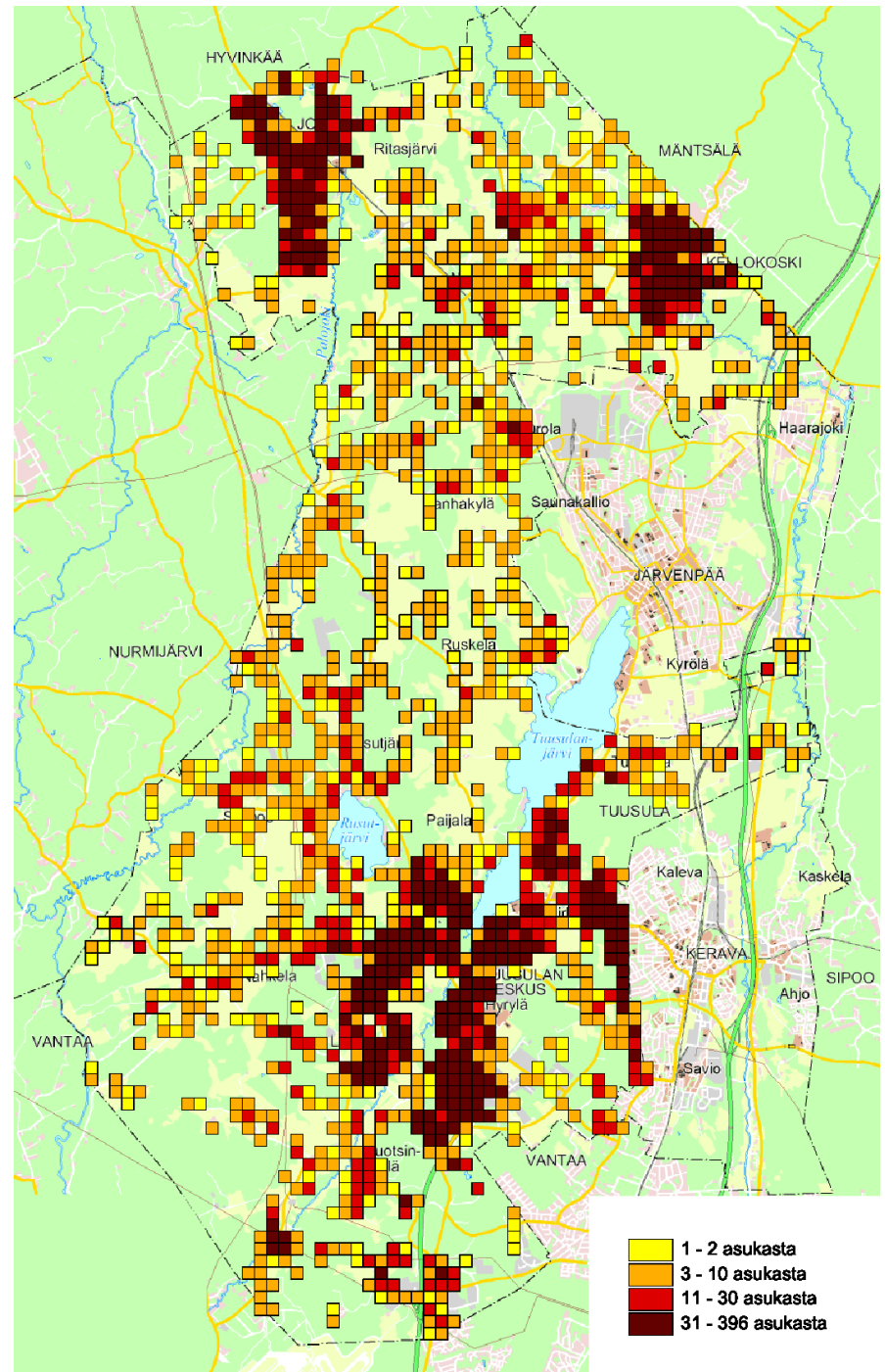
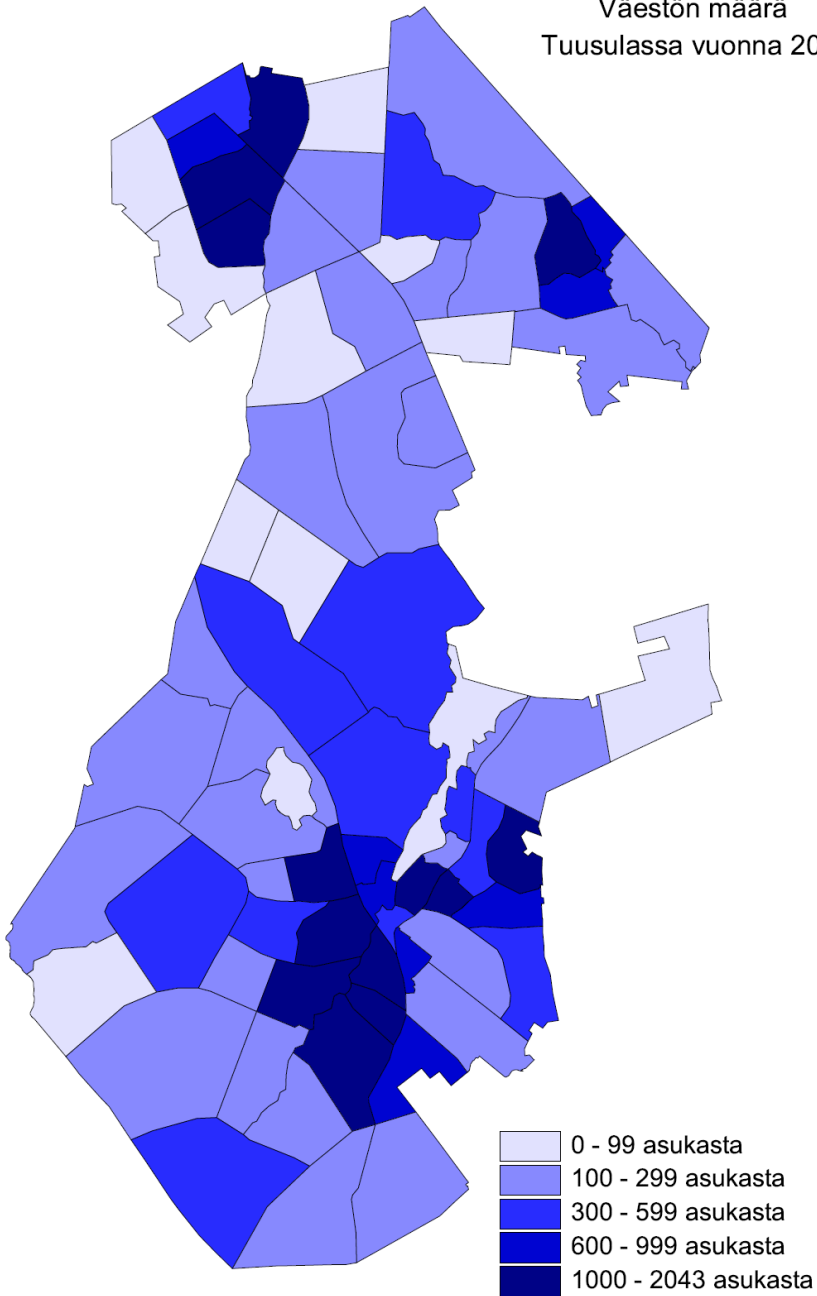
Tuusulan kunnan väestömäärän kehitys vuoteen 2040

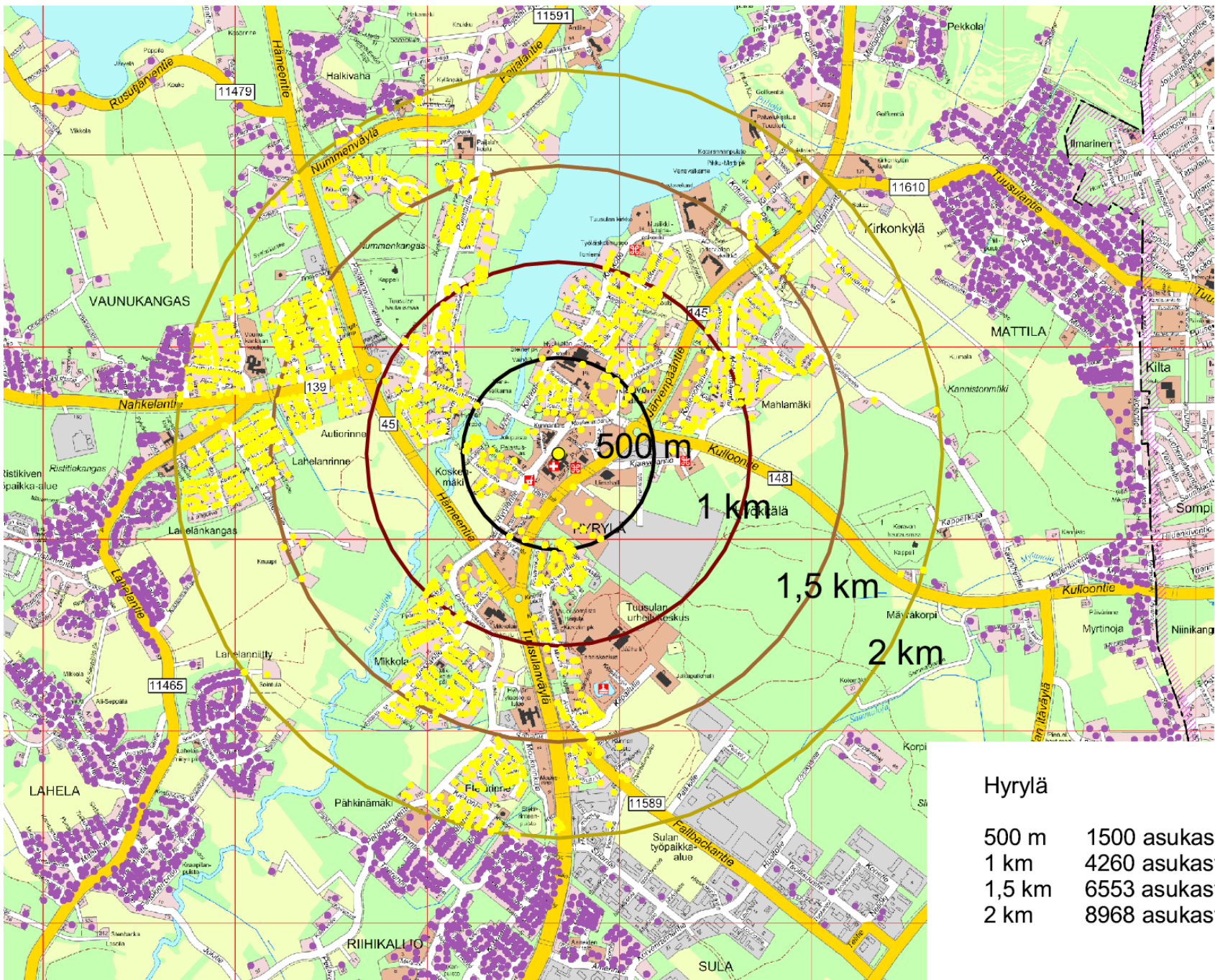
	Sukupuolet yhteensä								
	2008	2009	2010	2015	2020	2025	2030	2035	2040
2% kasvu	36386	37114	37856	41796	46146	50949	56252	62107	68571
1,75% kasvu	36386	37023	37671	41084	44807	48867	53296	58125	63392
1,5% kasvu	36386	36932	37486	40383	43504	46866	50488	54390	58593
1,25% kasvu	36386	36841	37301	39692	42235	44942	47822	50886	54147
1% kasvu	36386	36750	37117	39011	41001	43092	45290	47600	50029

Uudenmaan liiton ja TRIO-selvityksen ennuste väestömäärän kehityksestä suhteutettuna tilastokeskuksen ikäluokkaennusteisiin

	Sukupuolet yhteensä						
	2008	2009	2010	2015	2020	2025	2030
Ikäluokat yhteensä	36386	36871	38500	42500	47000	51500	55500
0-2v	1362	1392	1456	1590	1719	1816	1854
3-6v	2185	2143	2206	2409	2618	2802	2909
7-12v	3329	3370	3469	3742	4098	4457	4727
13-15v	1778	1748	1775	1814	1933	2153	2316
16-18v	1599	1632	1730	1670	1858	1957	2137
19-24v	1656	1714	1822	2095	2058	2213	2420
25-64v	20577	20742	21460	22711	24643	26468	27803
65-74v	2449	2594	2927	4251	4888	4942	5520
75v-	1451	1536	1655	2219	3186	4691	5814

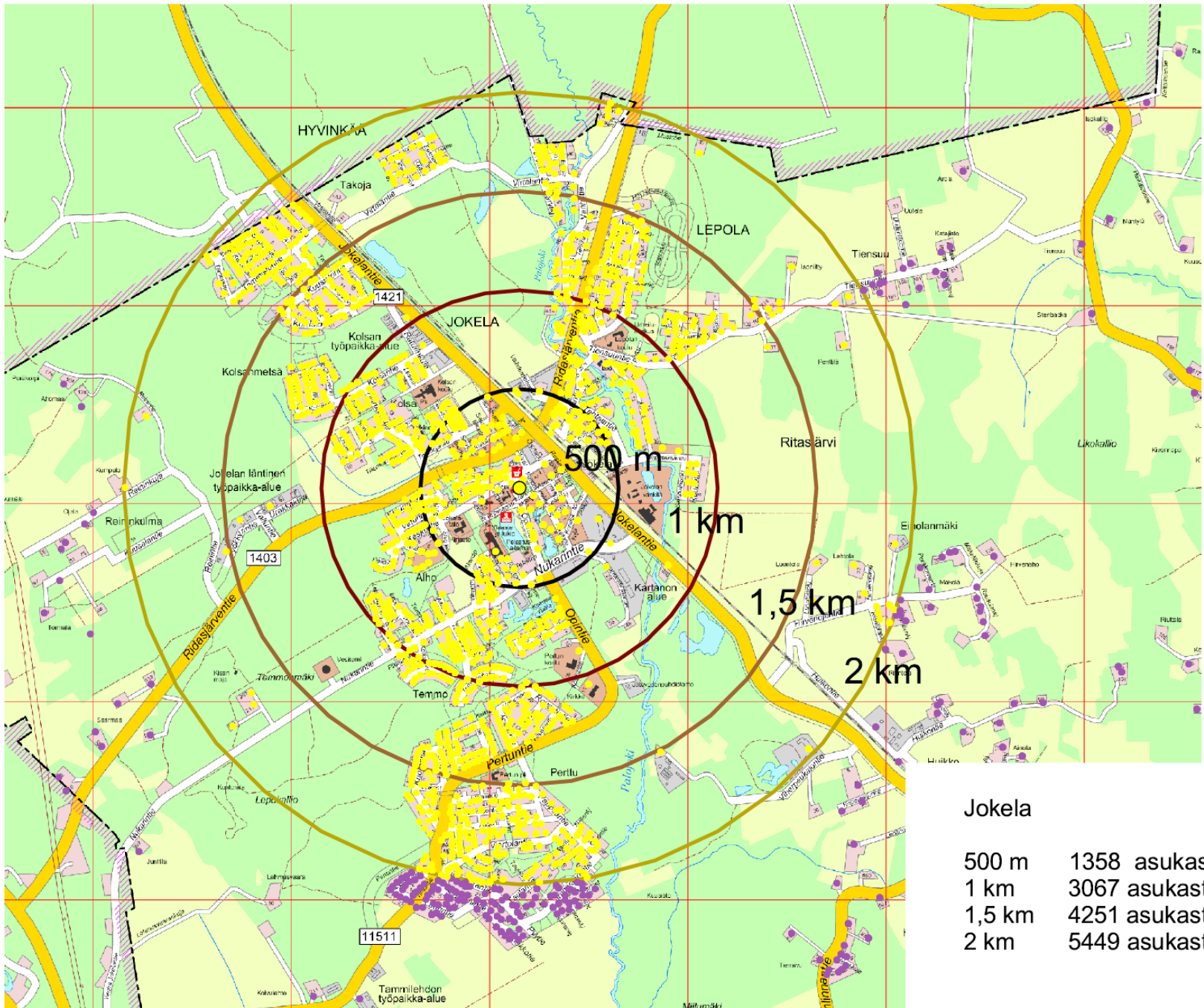
Väestön määrä  
Tuusulassa vuonna 2007





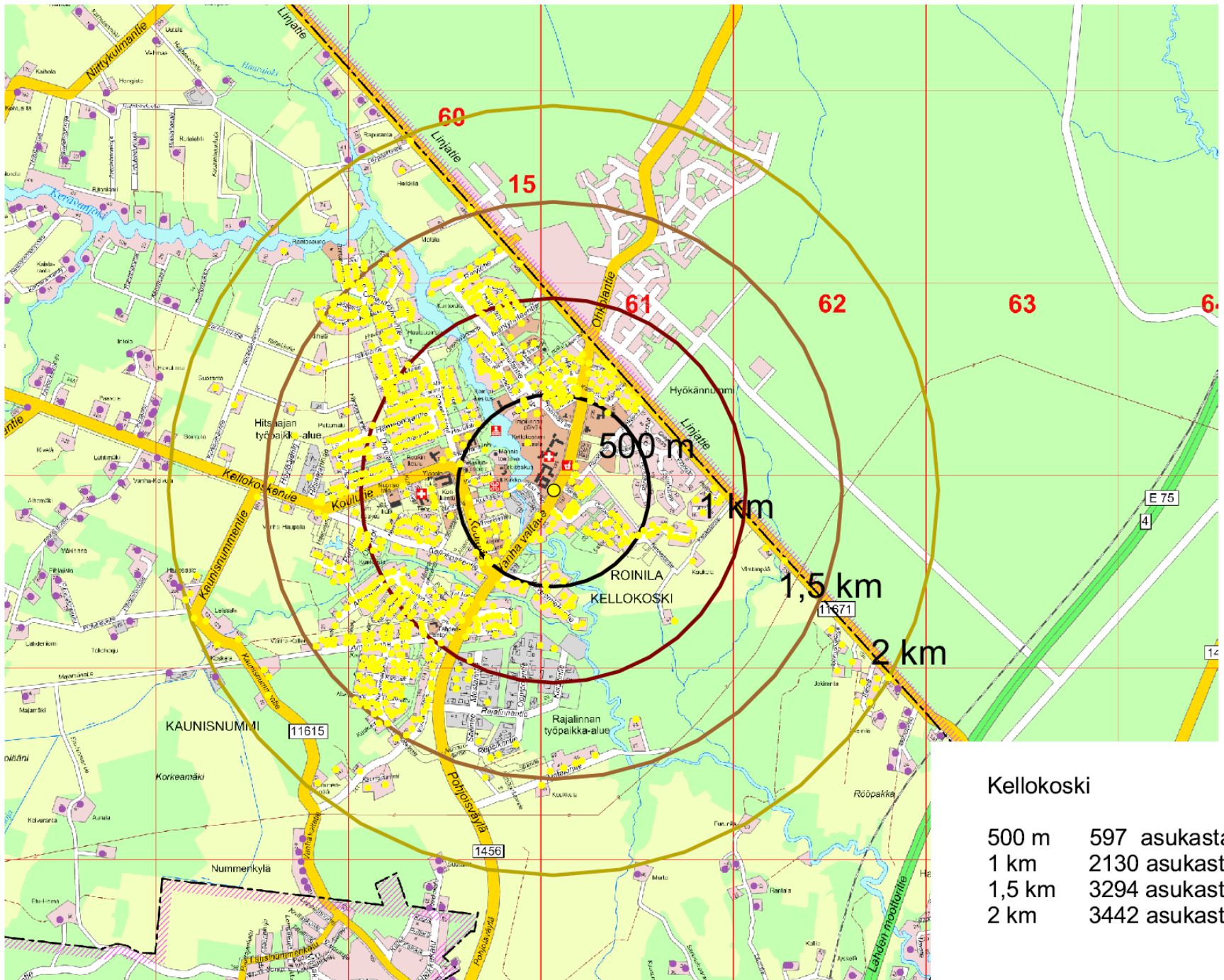
## Hyrylä

500 m	1500 asukasta
1 km	4260 asukasta
1,5 km	6553 asukasta
2 km	8968 asukasta



### Jokela

500 m	1358 asukasta
1 km	3067 asukasta
1,5 km	4251 asukasta
2 km	5449 asukasta

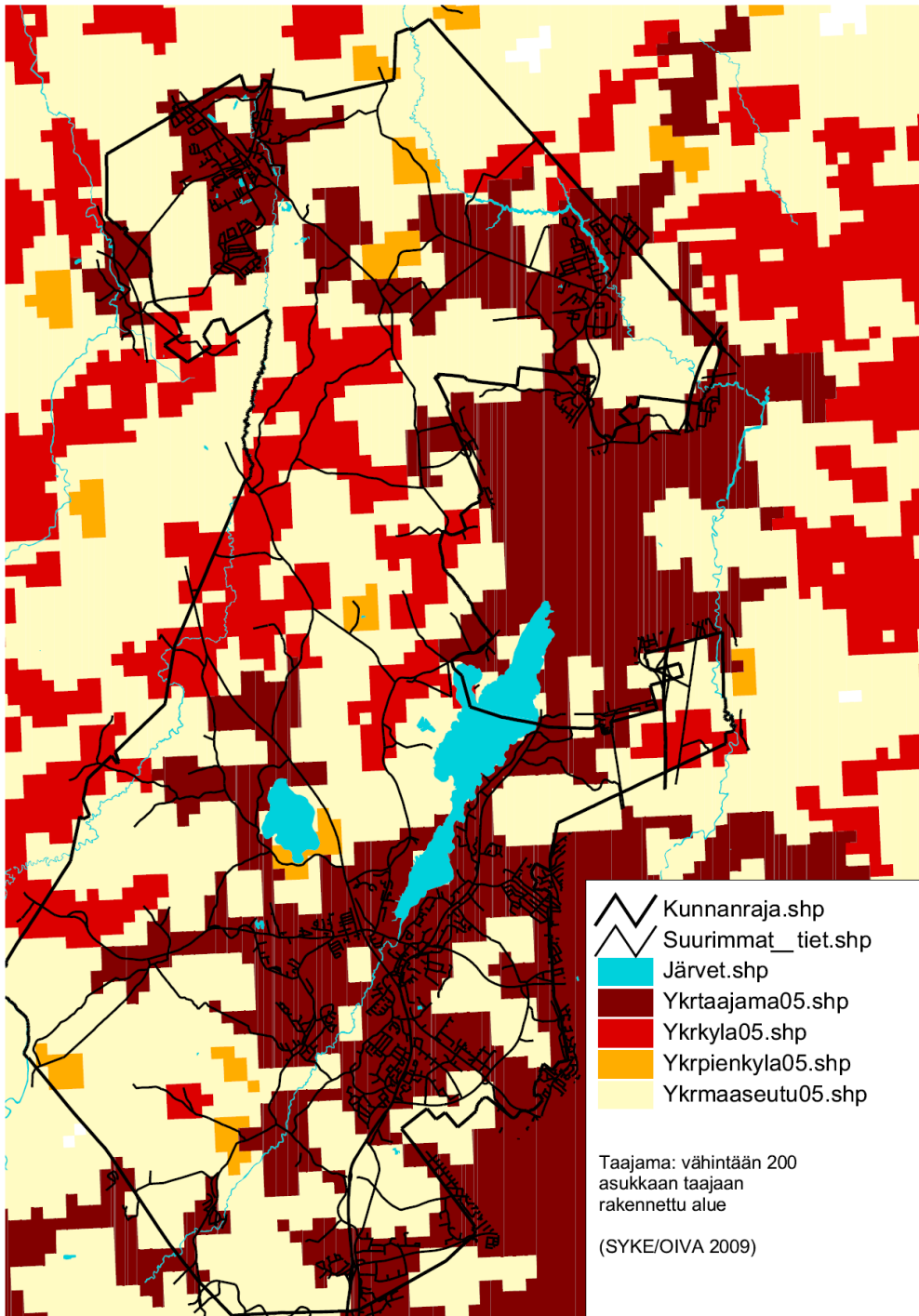


### Kellokoski

500 m	597 asukasta
1 km	2130 asukasta
1,5 km	3294 asukasta
2 km	3442 asukasta

## VALMISTUNEIDEN OMAKOTIASUNTOJEN MÄÄRÄ VUONNA 2008

	<b>ASEMAKAAVOITETULLE ALUEELLE (kpl)</b>	<b>%</b>	<b>ASEMAKAAVOITETUN ALUEEN ULKOPUOLELLE (kpl)</b>	<b>%</b>
<b>TUUSULA</b>	<b>120</b>	<b>80</b>	<b>30</b>	<b>20</b>
<b>Kerava</b>	<b>70</b>	<b>97</b>	<b>2</b>	<b>3</b>
<b>Hyvinkää</b>	<b>96</b>	<b>85</b>	<b>17</b>	<b>15</b>
<b>Nurmijärvi</b>	<b>95</b>	<b>65</b>	<b>51</b>	<b>35</b>
<b>Mäntsälä</b>	<b>45</b>	<b>47</b>	<b>51</b>	<b>53</b>
<b>Vihti</b>	<b>60</b>	<b>44</b>	<b>76</b>	<b>56</b>
<b>Sipoo</b>	<b>35</b>	<b>37</b>	<b>60</b>	<b>63</b>
<b>Pornainen</b>	<b>4</b>	<b>13</b>	<b>27</b>	<b>87</b>



## Tilastokeskuksen aineisto / taajamat

Haja-  
asutusalueen  
väkiluku (osuus)

- 2402 (7,7 %) vuonna 2000
- 2219 (6,5%) vuonna 2005

Vanhoille  
taajama-alueille  
5v aikana  
valmistuneiden  
asuntojen osuus

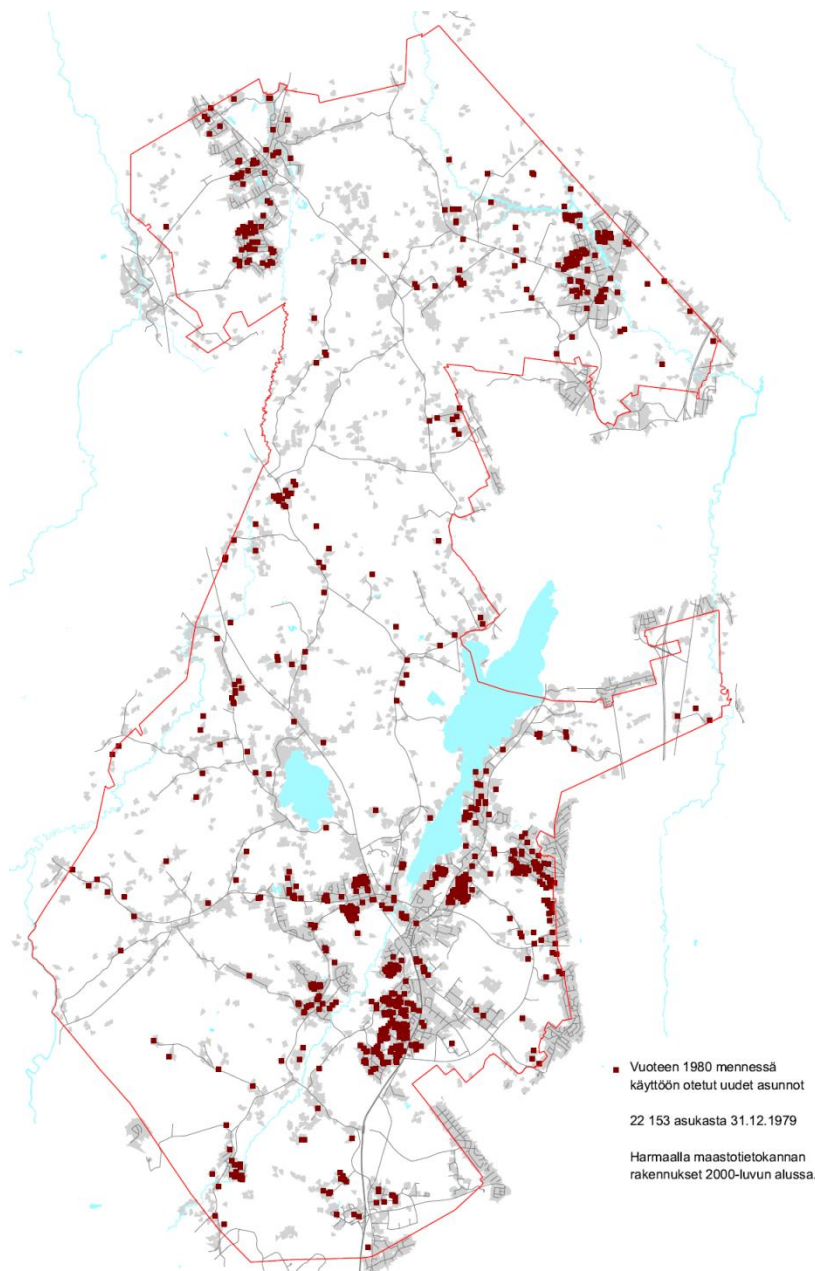
- 83,1 % vuonna 2000
- 89,5 % vuonna 2005

Haja-  
asutusalueelle  
5v aikana  
valmistuneiden  
asuntojen osuus

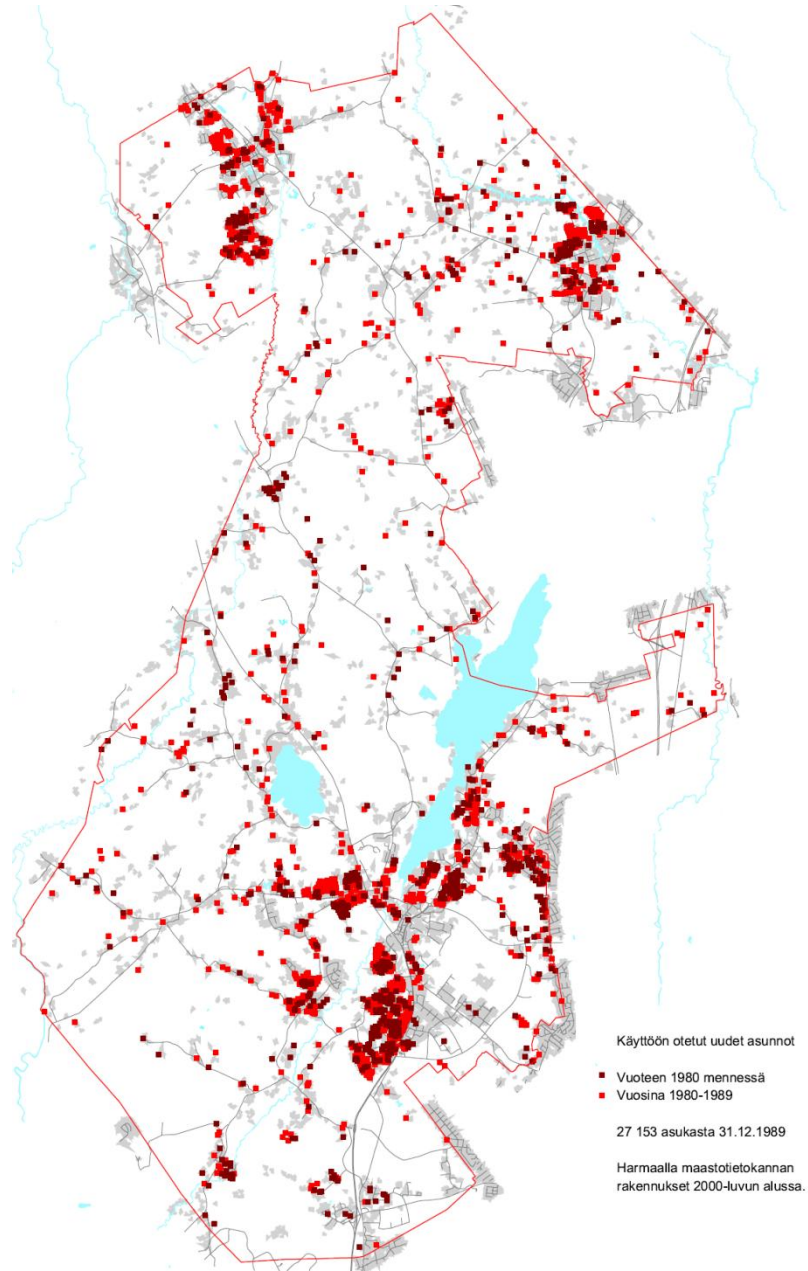
- 8,4 % vuonna 2000
- 9,1 % vuonna 2005

Huom! Kunnallistekniikan  
näkökulmasta haja-asutusalueella  
asuu n. 3 000 – 4 000 asukasta

# Käyttöön otetut uudet asunnot vuoteen 1979 mennessä

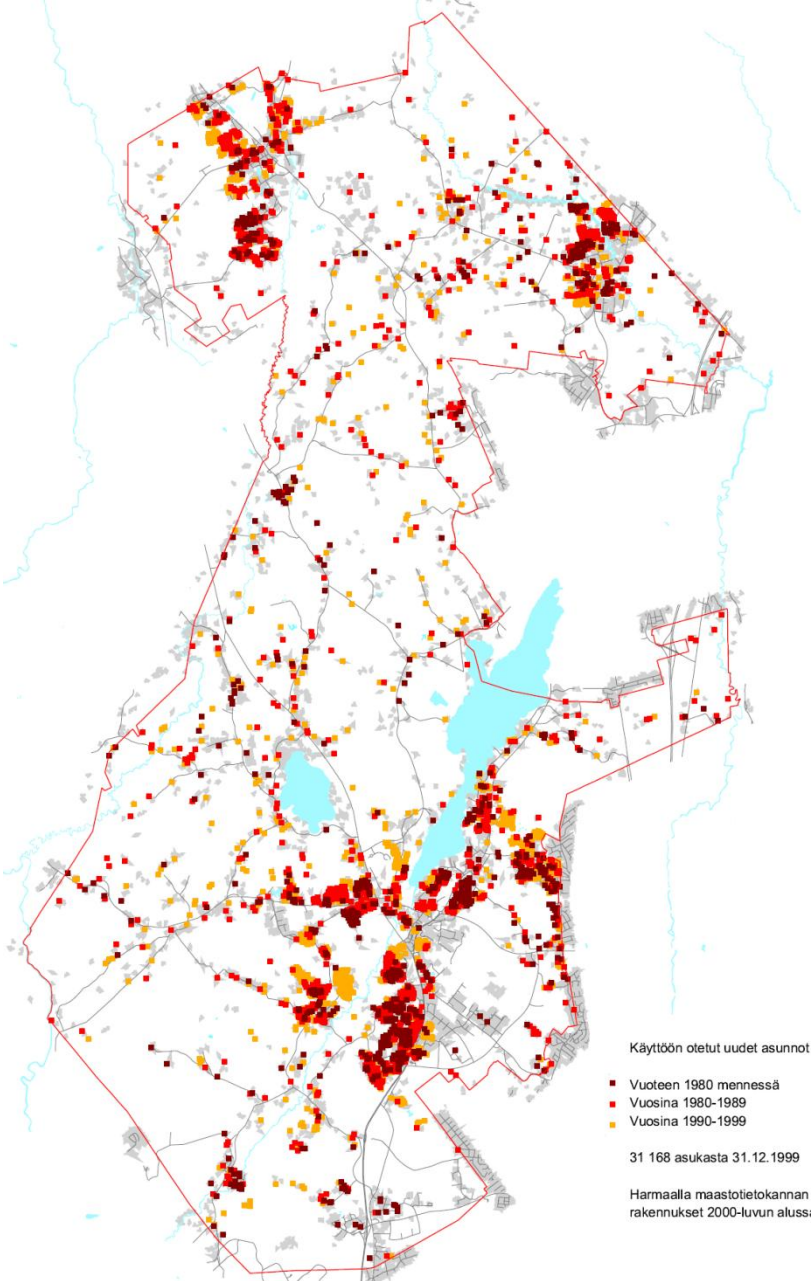


# Käyttöön otetut uudet asunnot vuoteen 1989 mennessä

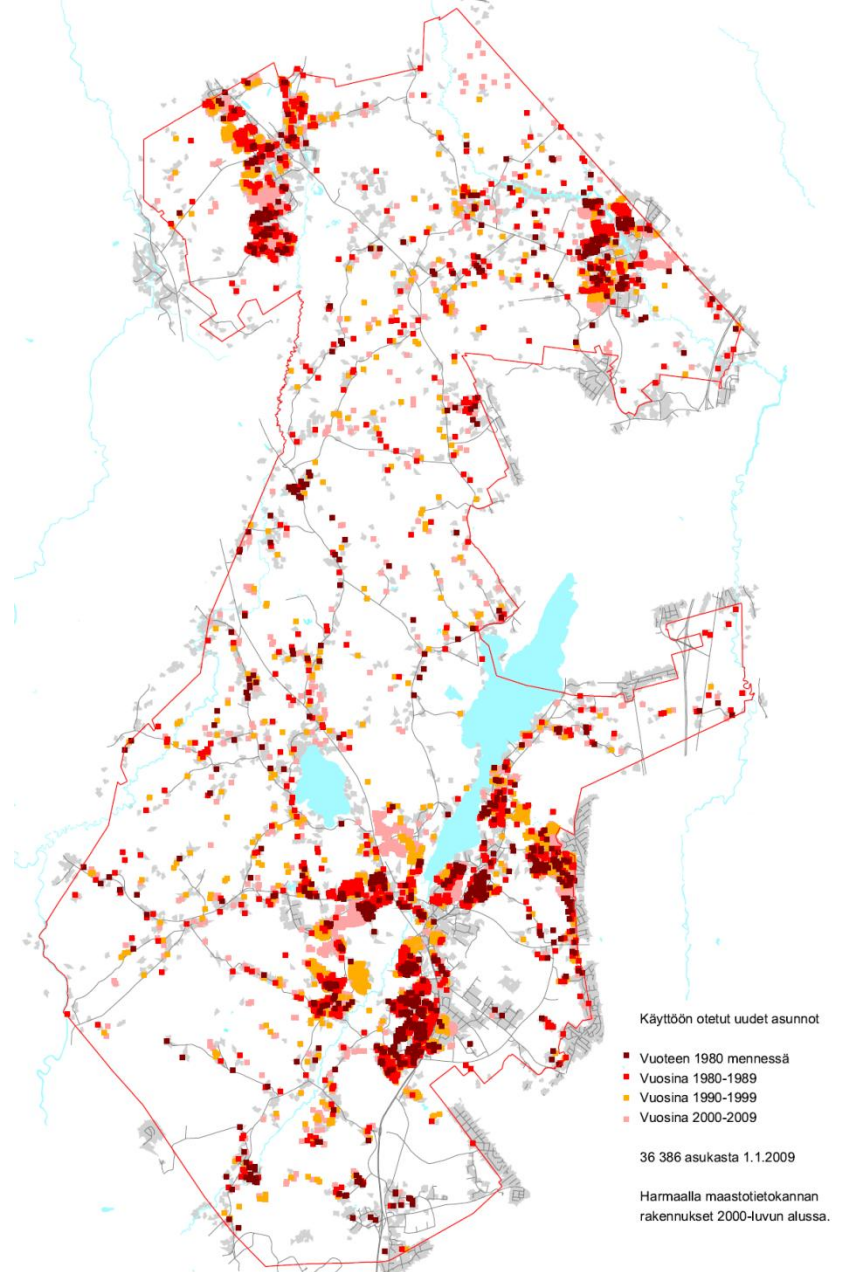




# Käyttöön otetut uudet asunnot vuoteen 1999 mennessä

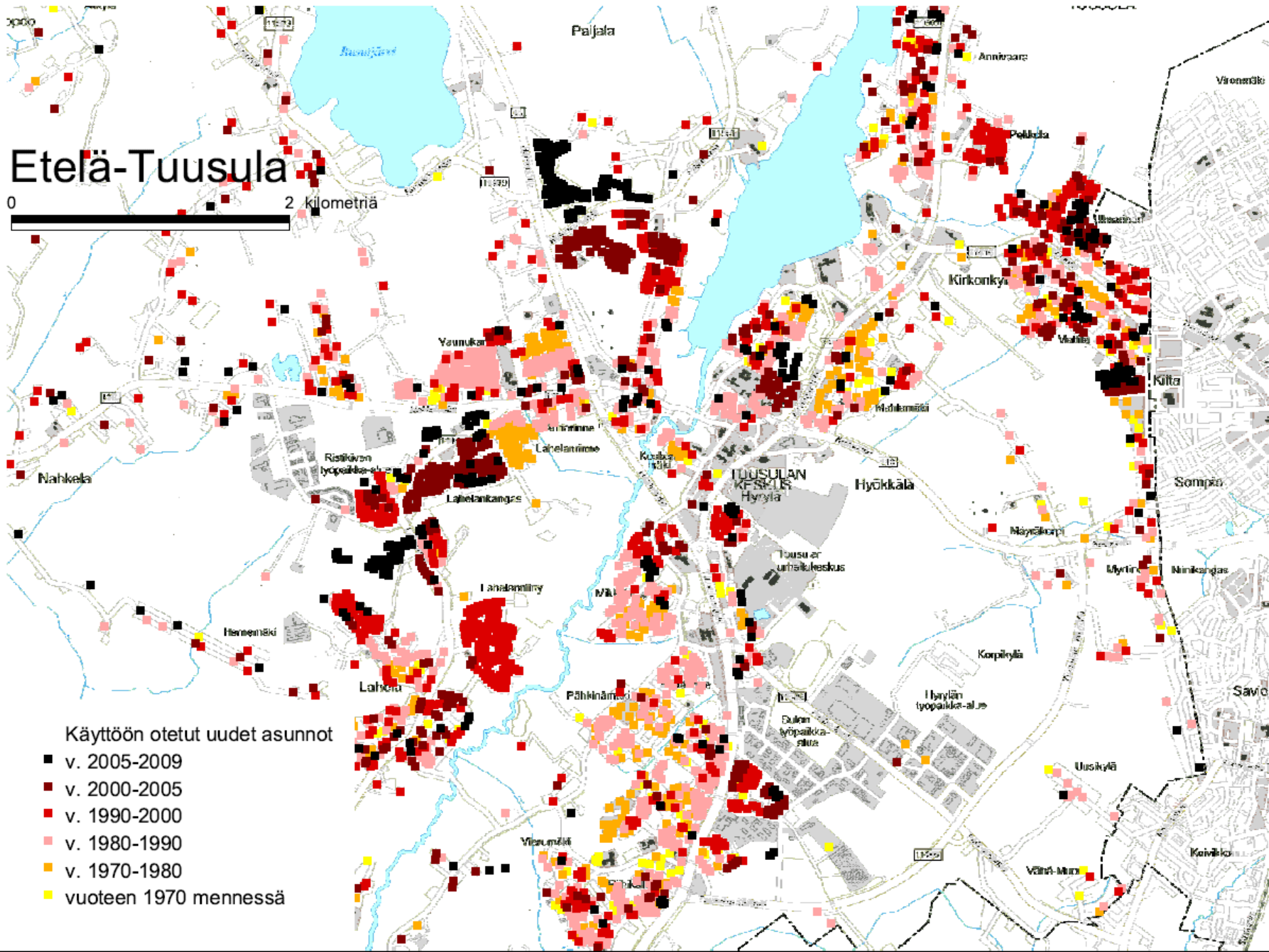


# Käyttöön otetut uudet asunnot vuoteen 2009 mennessä



# Etelä-Tuusula

0 2 kilometriä



# Jokela

0 1 kilometriä

HYVINKÄÄ

Takoja

Tiensuu

Lepola

JOKELA

Kolsan työpaikka-alue

Kolsanme

Kolsa

Ritasjärvi

Jokelan läntinen työpaikka-alue

Reininkulma

Jokela

Einolanmäki

Alho

Nikarinte

Kartanon alue

Huikko

Temm

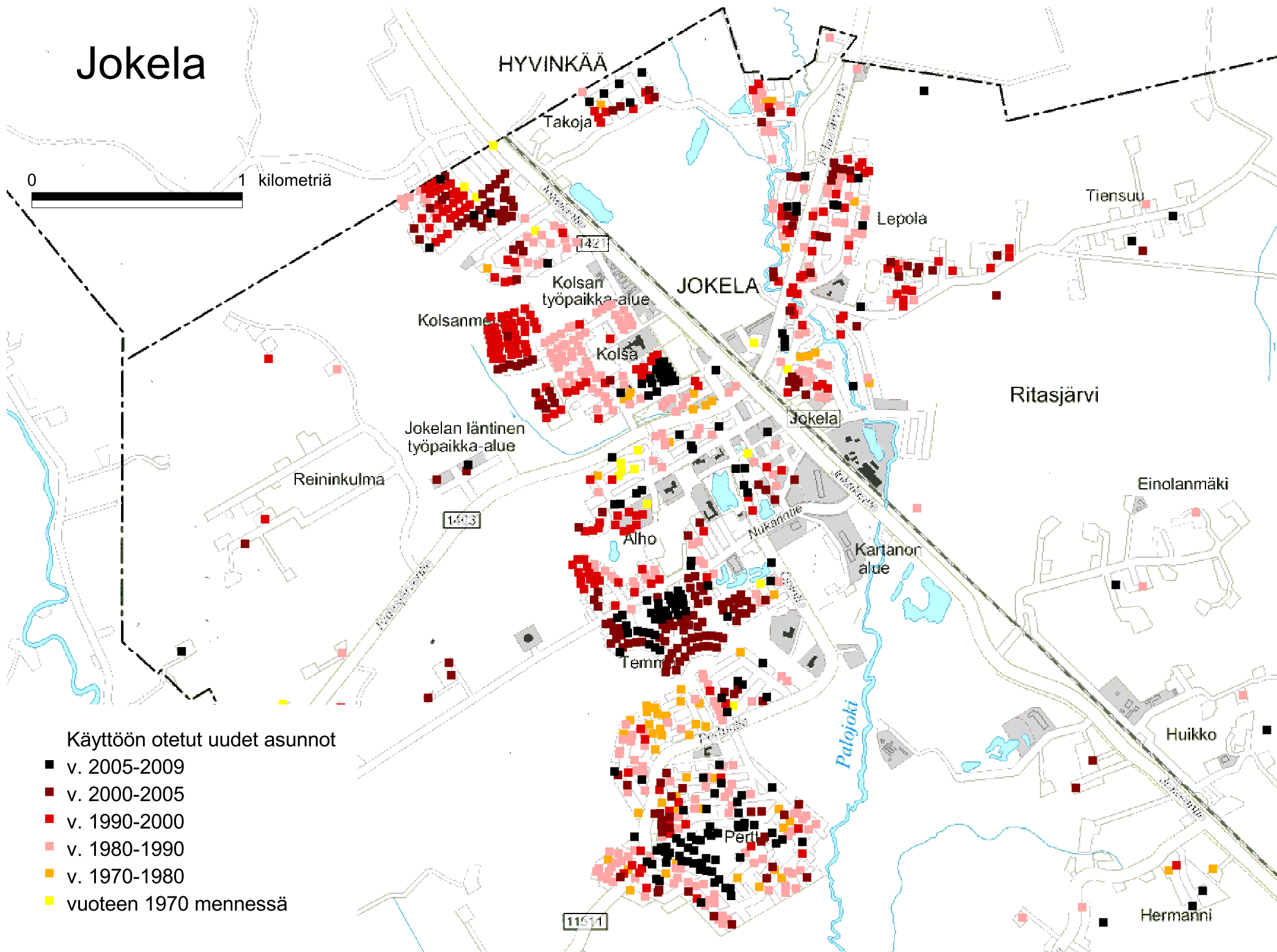
Palojoki

Hermann

Pertti

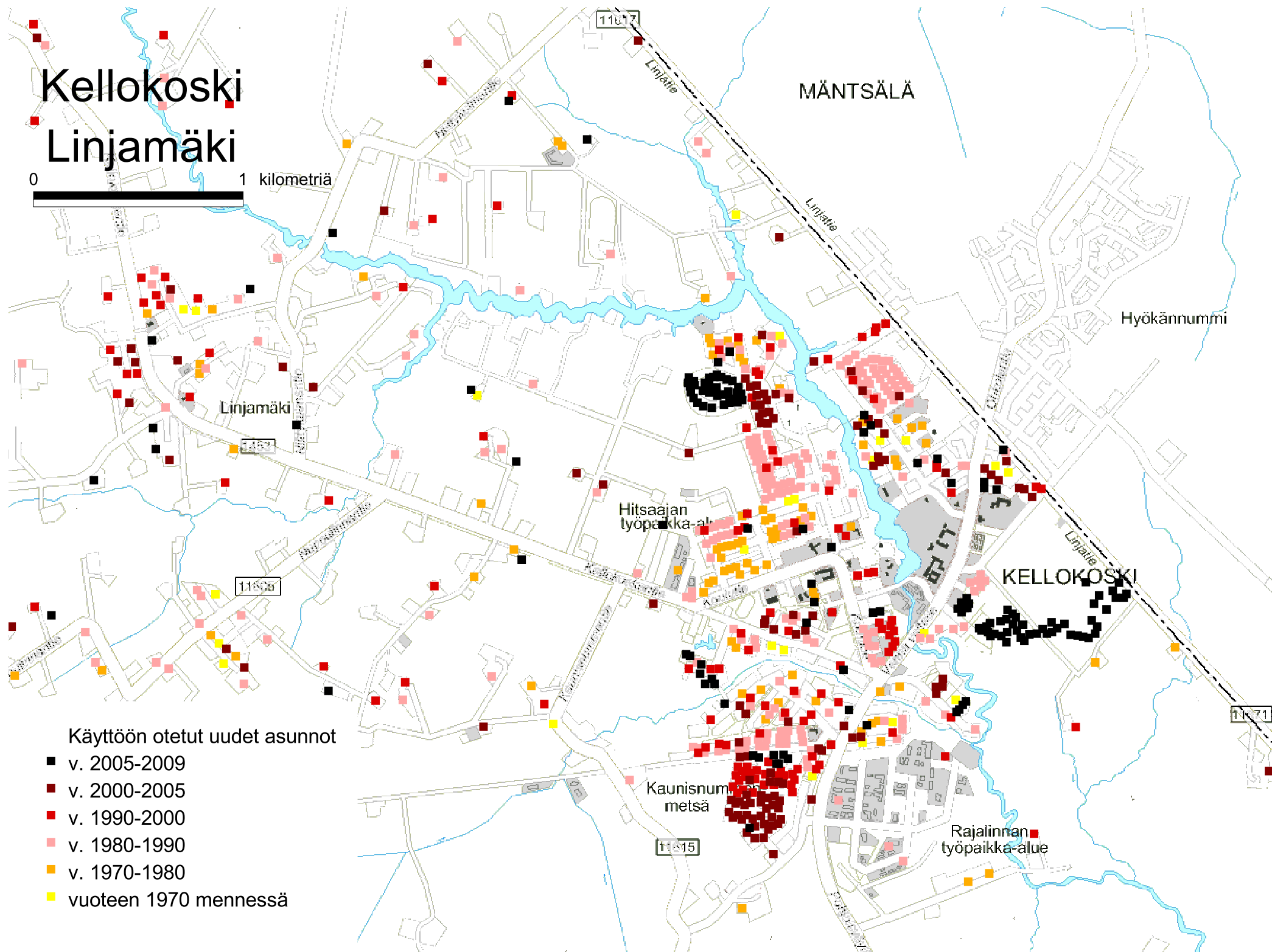
Käyttöön otetut uudet asunnot

- v. 2005-2009
- v. 2000-2005
- v. 1990-2000
- v. 1980-1990
- v. 1970-1980
- vuoteen 1970 mennessä



# Kellokoski Linjamäki

0 1 kilometriä



## Käyttöön otetut uudet asunnot

- v. 2005-2009
- v. 2000-2005
- v. 1990-2000
- v. 1980-1990
- v. 1970-1980
- vuoden 1970 mennessä