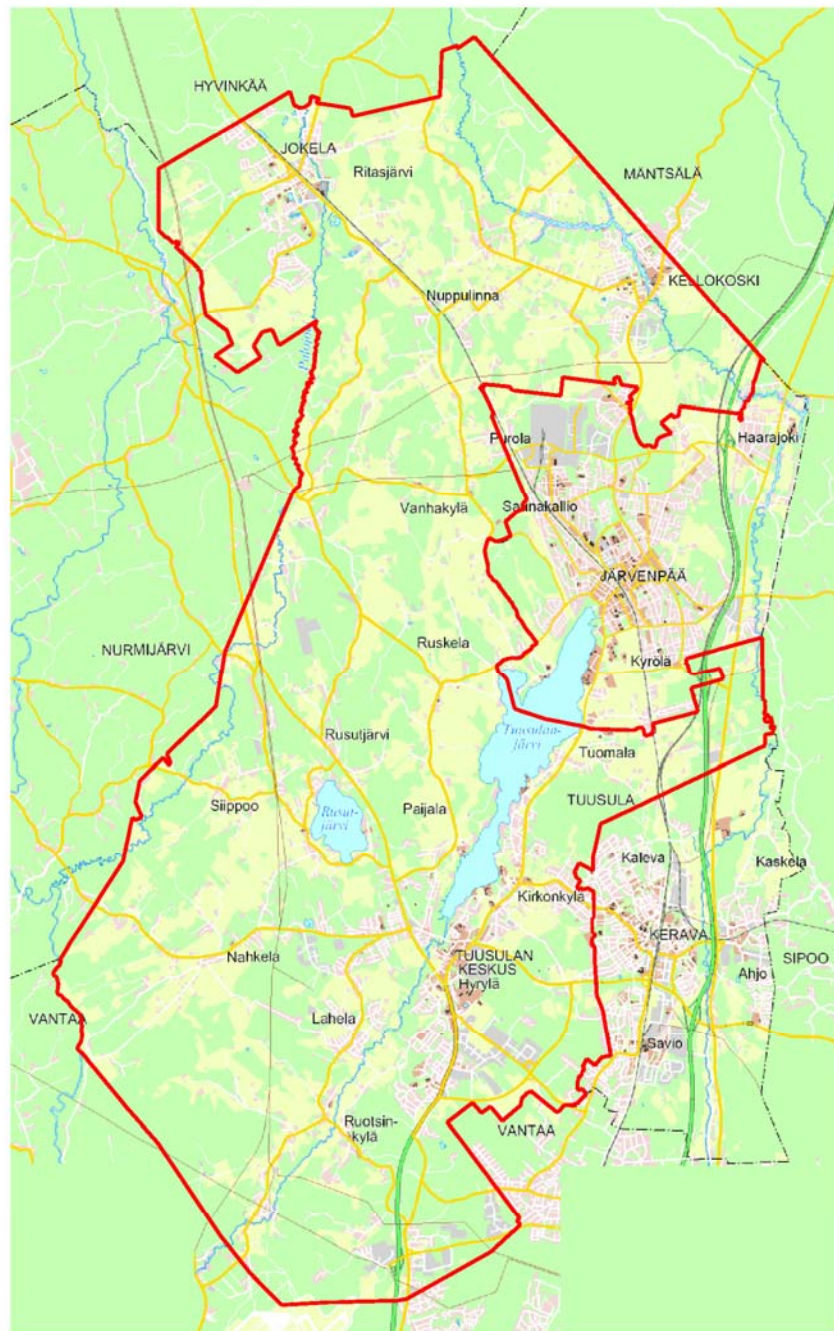


# Tuusulan kunta Yleiskaava 2040 Alustava rakennemallitarkastelu

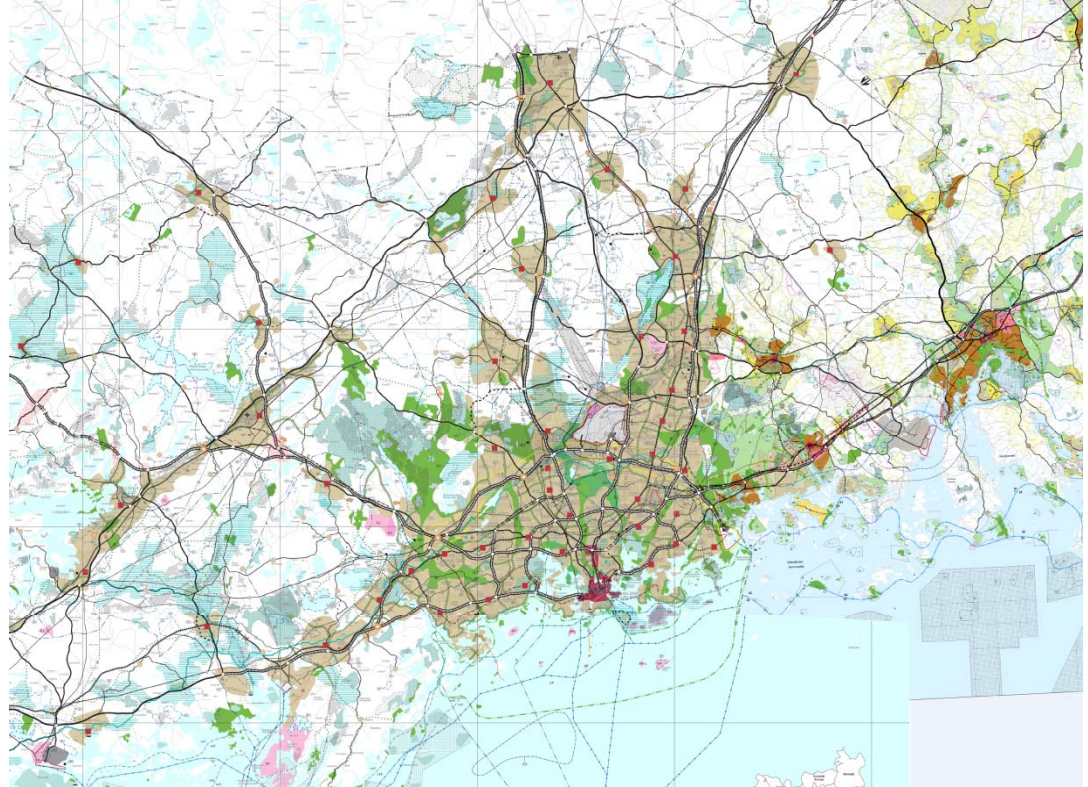


# **Yhdyskuntarakenteen yleisiä lähtökohtia**

# Maakuntakaava ja aluerakenne

-Helsingin seudun aluerakenne:  
Edullisimmin Tuusulassa sijoittuvat  
Hyrylän seutu ja Tuusulan kaakkoiset  
osat

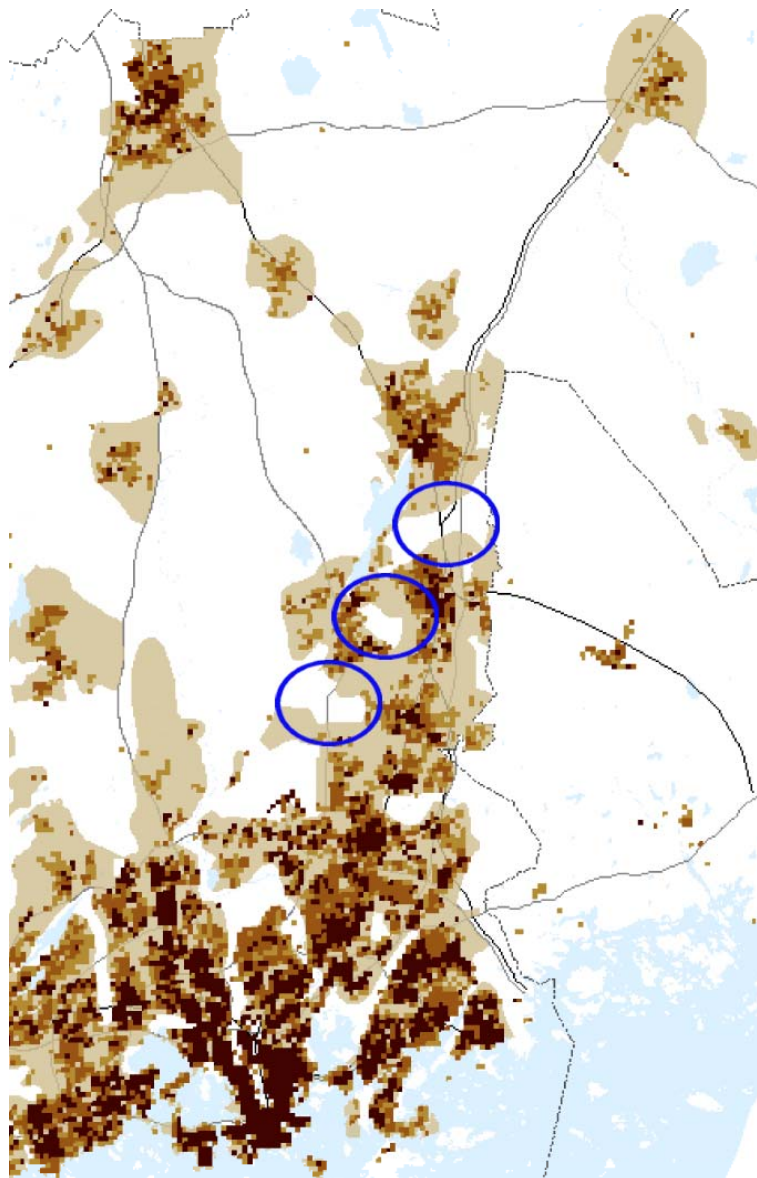
-Maakuntakaava: maakuntakaavan  
taajama-alue sisältää olevan rakenteen  
lisäksi nykyisellään kaavailut  
laajenemissuunnat.



# Alue- ja yhdyskuntarakenteen aukot

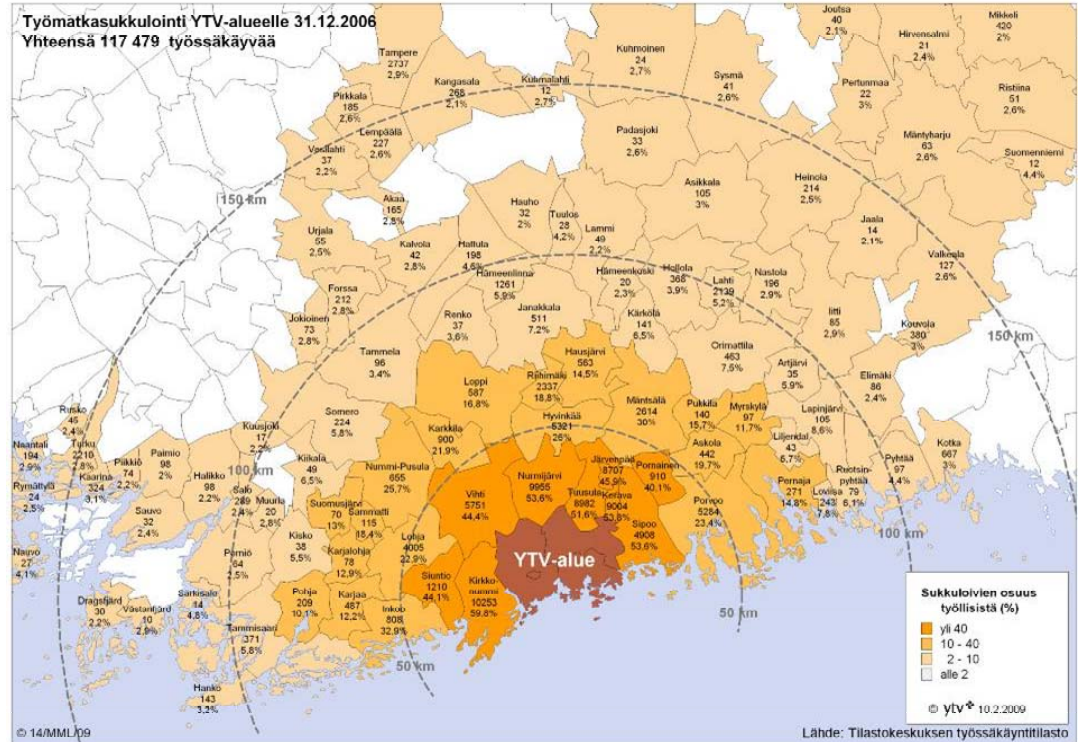
-Keskeisiä rakenteen aukkoja, epäjatkuvuuskohtia ovat:

- 1) Hyrylä-Kerava,
- 2) Hyrylä-Helsinki-Vantaa
- 3) Tuomala



# Etäisyys Helsingistä




-Edullisimmin sijoittuvat Hyrylä ja Hyrylän eteläpuolinen Tuusula

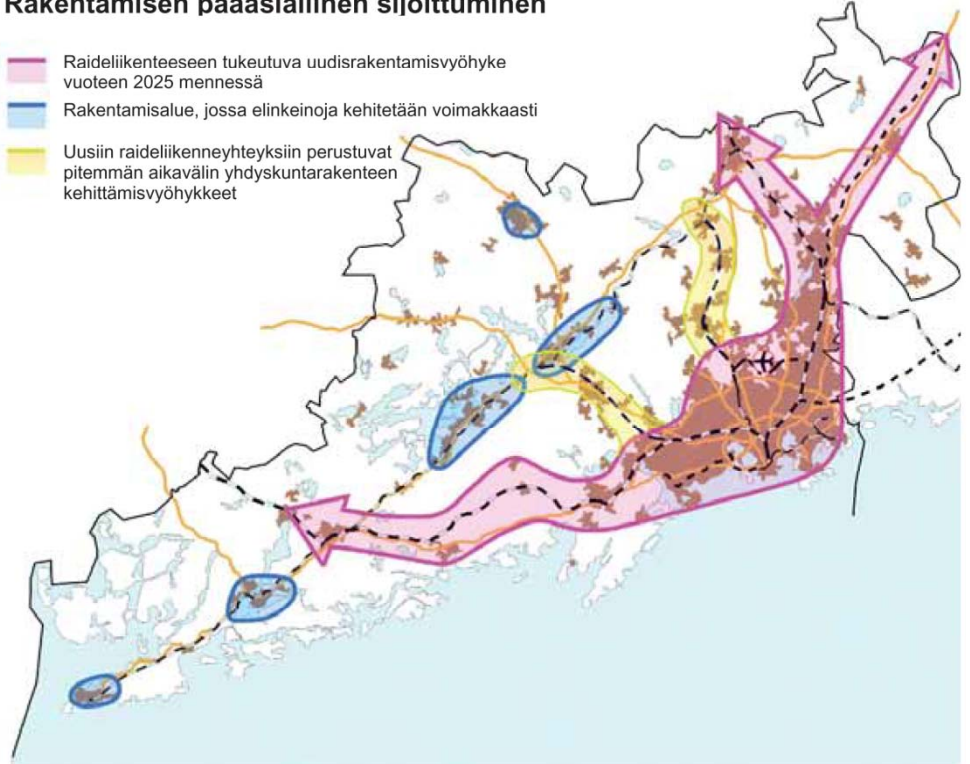


# Raideliikenne

-Edullisimmin sijoittuvat Tuusulan itäiset osat ja Jokelan suunta

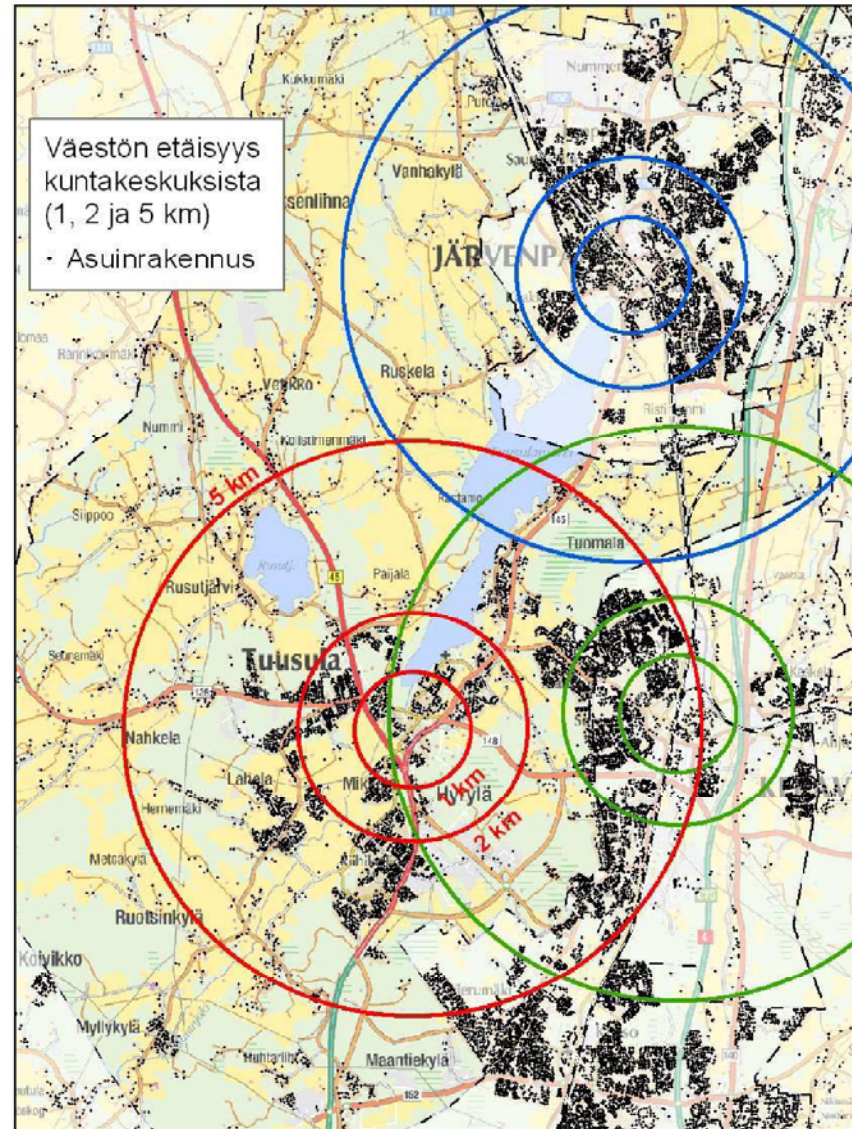
## Rakentamisen pääasiallinen sijoittuminen

-  Raideliikenteeseen tukeutuva uudisrakentamisvyöhyke vuoteen 2025 mennessä
-  Rakentamisalue, jossa elinkeinoja kehitetään voimakkaasti
-  Uusiin raideliikenneyhteyksiin perustuvat pitemmän aikavälin yhdyskuntarakenteen kehittämisvyöhykkeet



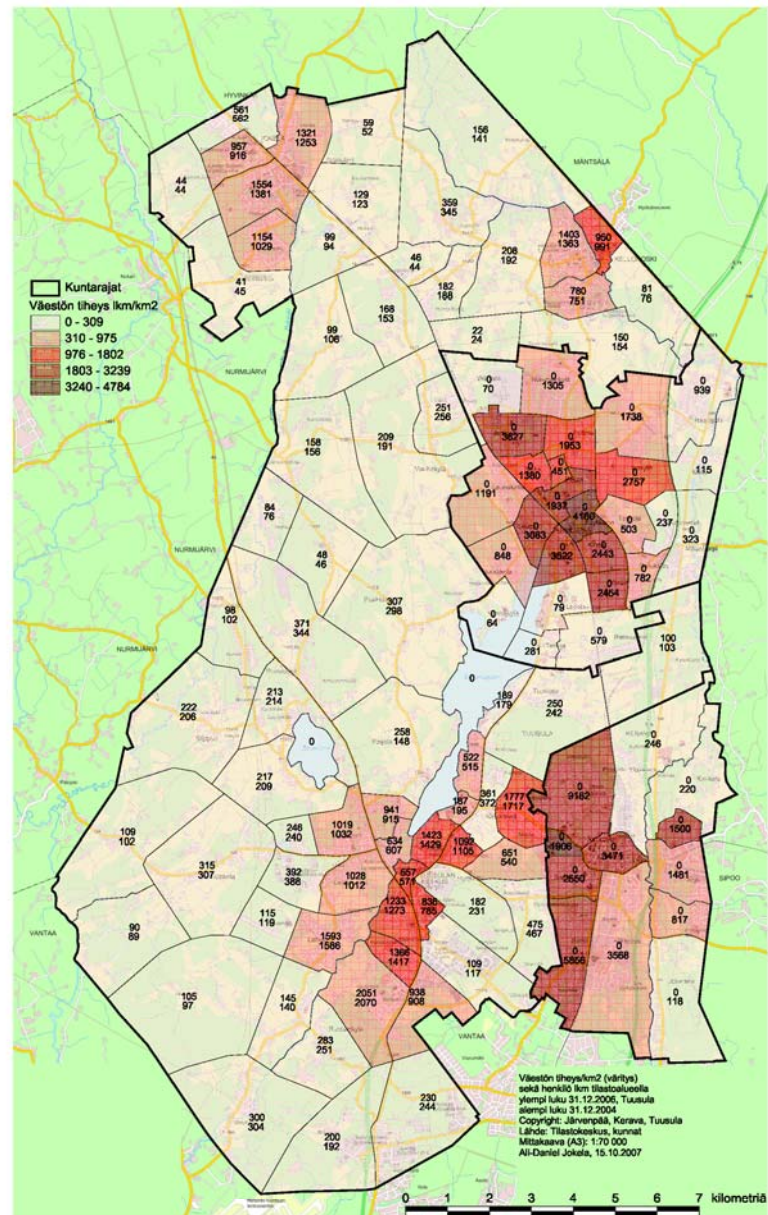
# Etäisyys Hyrylästä

-Kuntakeskuksen palveluiden tukeminen on yksi rakenteen lähtökohta



# Taajamat

- Hyrylä, Jokela ja Kellokoski
- Olevien taajamien täydentäminen pitää yllä palveluja, taajamarakenteen hajautuminen vaikeuttaa palvelujen saatavuutta



Kartta: Tiheydet 2004/2006



# Alustava rakennemallitarkastelu

# 0 Mallien peruslähtökohdat

-Tuusulan vuosittainen väestönkasvu on 2%. Tuusulassa on asukkaita vuonna 2040 n. 67 000, kasvua nykyiseen on n. 30 000 asukasta.

-Tarkastelussa tutkitaan ko. väestönkasvun ja myös muun rakentamisen sijoittamista Tuusulan kunnan alueelle

-Mallien lähtökohdana ovat valtakunnalliset alueidenkäyttötavoitteet, eli uuden yhdyskuntarakenteen tukeutuminen olevaan rakenteeseen ja raideliikenteeseen sekä joukkoliikenteen tukeminen

-Tarkastelu pohjautuu Uudenmaan liiton maakuntakaavan raideliikenteeseen tukeutuviin rakennemalleihin sormi ja silmukka, sekä niissä esitettyihin mitoitus- ja sijoitusperiaatteisiin.

-Tarkastelussa on huomioitu lisäksi suunnitelmat lentokenttäradasta linjausvaihtoehtoineen sekä suunnitelmat lentokenttämetrosta

-Mallit ovat ensisijassa painopistemalleja, määriä on peilattu jonkin verran maakuntakaavan rakennemallityön tehokkuuksiin, määrät karkeita arvioita

-Malleille yhteistä on, että kasvun selkeä suuntaaminen säilyttää muun Tuusulan maaseutumaisen luonteen.

# 1 Maakuntakaavan rakennemallit sormi ja silmukka

-Kuvissa on tarkasteltavana maakuntakaavan rakennemallien ”sormimalli” ja ”silmukkamalli” mukainen tilanne Tuusulassa

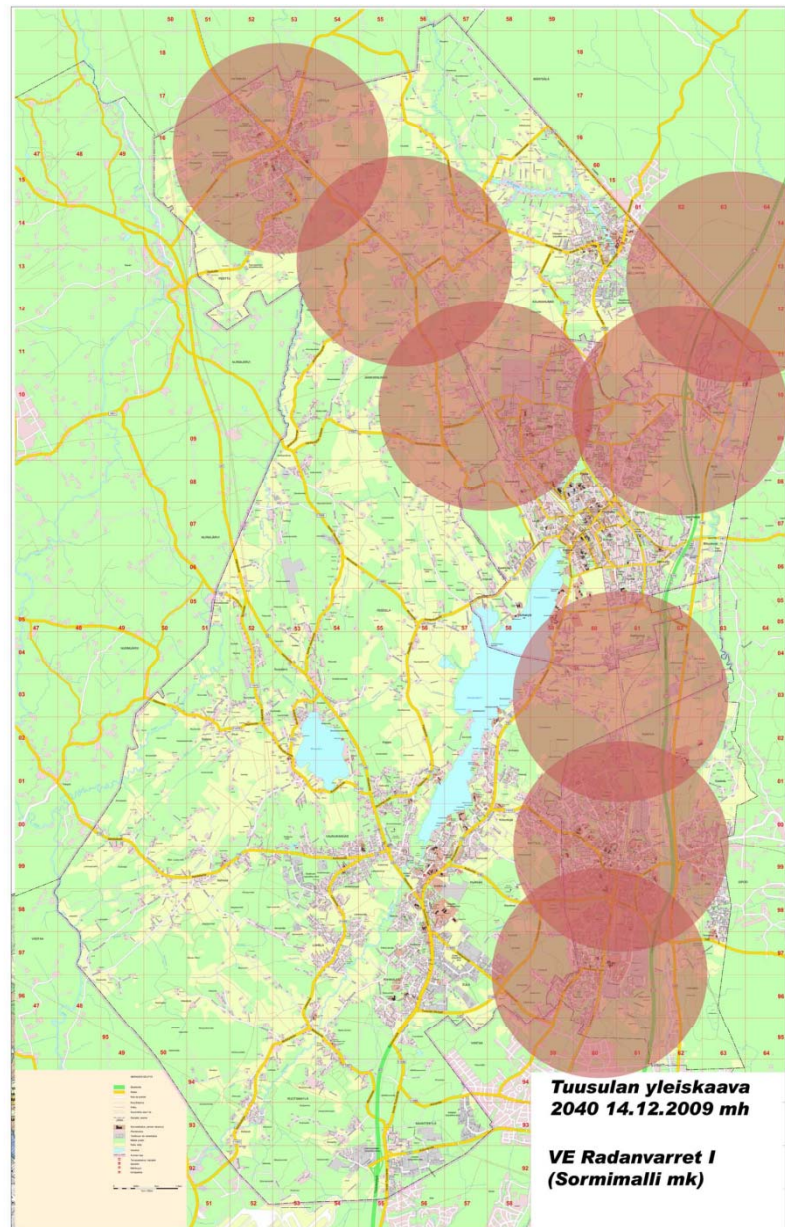
-Maakuntakaavan rakennemalli ”monikeskusmalli” on hajakeskittävä. Sitä tutkitaan erillisen aluetehokkuustarkastelun kautta.

# VE Radanvarret I, eli maakuntakaavan sormimalli

Solut radanvarressa (säde 2,5 km;  
laskennallinen 45 000 asukasta / solu)

Helsingin seutu	Selite	Arvo
Maakunta- kaava	Taajama- aluetta osin	O
Aluerakenne	Täydentää ja jatkaa	O
Etäisyys Helsingistä	Valtaosin 40 km tai yli	-
Raide- liikenne	Radanvarret	+

Kunta	Selite	Arvo
Etäisyys Hyyrylästä	5 -20 km	-
Taajama- rakenne	Epäjatkua, kuntarajat	-
Tila	Vapaata ja rajoitettua	O
Kapasiteetti	100 000 asukasta	+

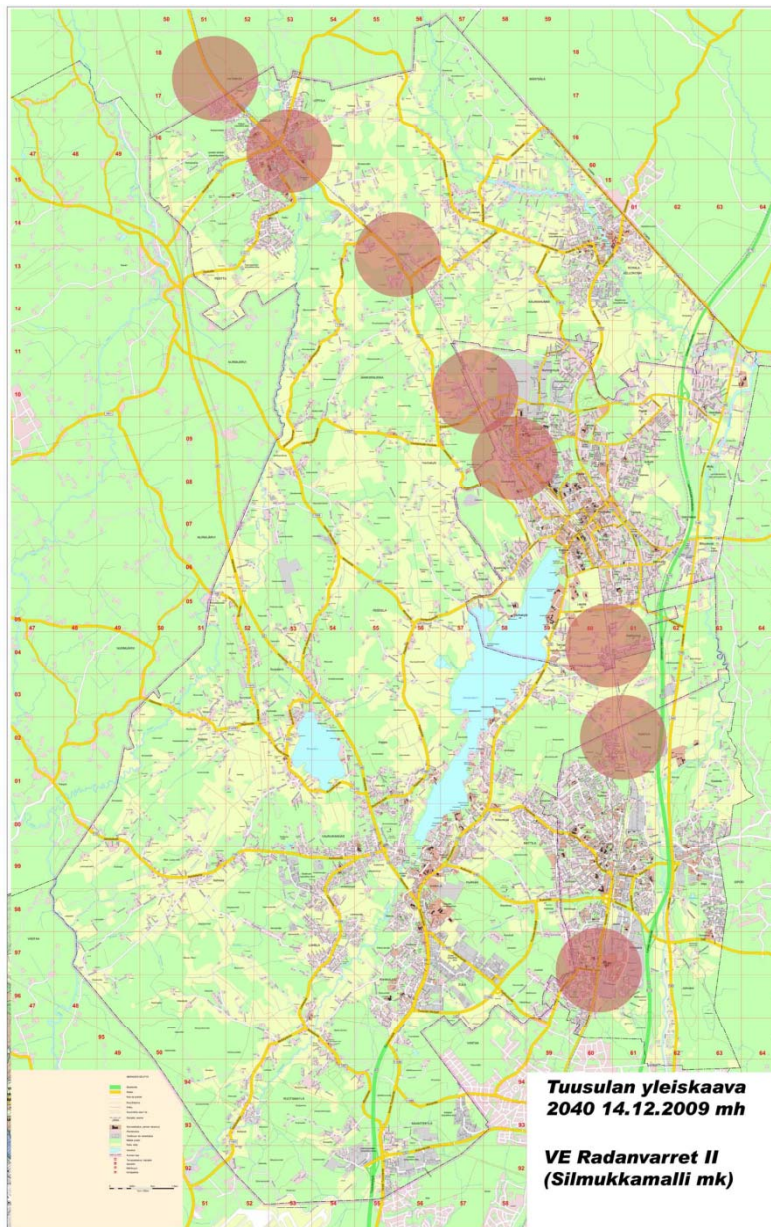


# VE Radan varret II, eli maakuntakaavan silmukkamalli

Solut radanvarressa (säde 1 km;  
laskennallinen 10 000 asukasta / solu)

Helsingin seutu	Selite	Arvo
Maakunta- kaava	Taajama- aluetta osin	O
Aluerakenne	Epäjatkua rakenne	-
Etäisyys Helsingistä	Valtaosin 40 km tai yli	-
Raide- liikenne	Radanvarret	+

Kunta	Selite	Arvo
Etäisyys Hyyrylästä	5 -20 km	-
Taajama- rakenne	Epäjatkua, kuntarajat	-
Tila	Vapaata ja rajoitettua	O
Kapasiteetti	26 000 asukasta	+



## 2 Vaihtoehtoiset painopisteet

-Maakuntakaavan rakennemallin ”sormimalli” kapasiteetti kunnan alueella on nelinkertainen määrä suhteessa vuoden 2040 kasvuun. Malli tarjoaa toteuttamisen vaihtoehtoja.

-Kasvun suuntaamisen kannalta potentiaalisimmat solut ja kasvun painopisteet sormimallin sisällä ovat Tuomala, Nuppulinna ja Jokela.

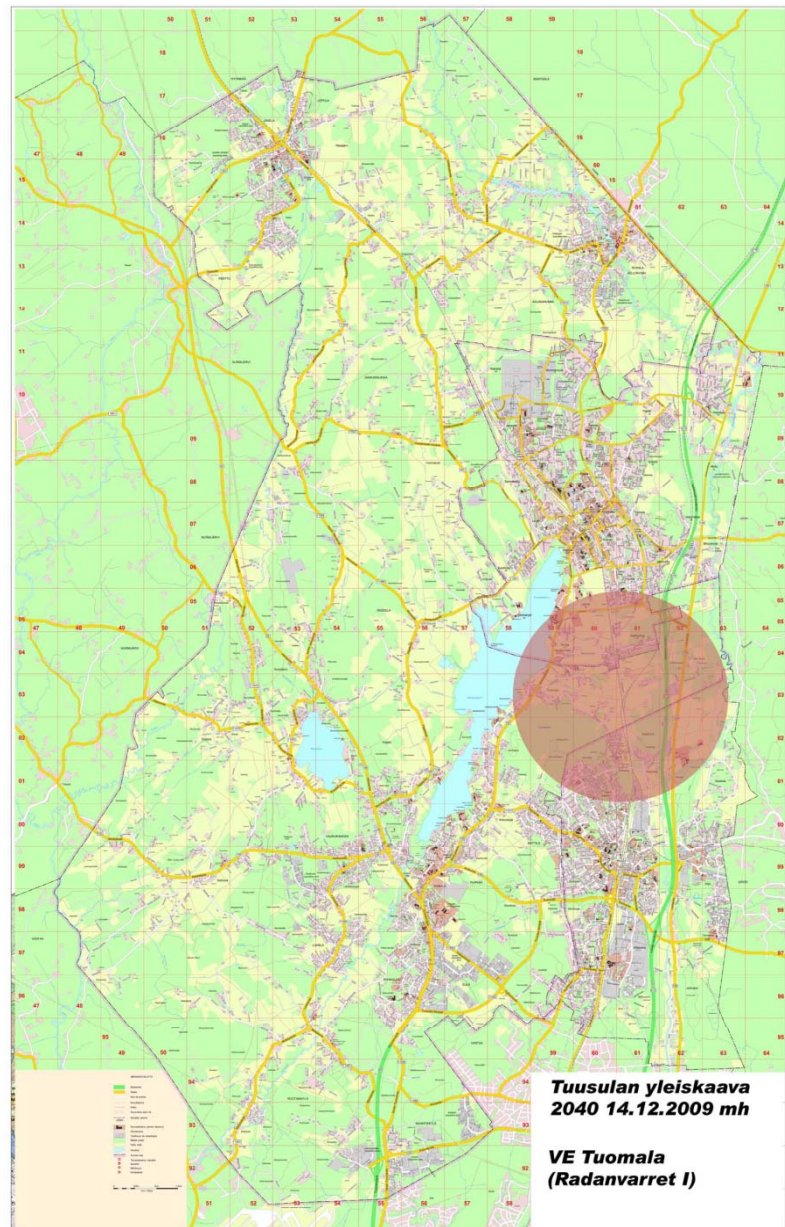
-Osiossa on tarkasteltu myös vaihtoehtoa, jossa Haarajoen asemanseutu ja Kellokoski muodostavat kokonaisuuden

# VE Tuomala

Tuomalaan muodostetaan uusi taajama

Helsingin seutu	Selite	Arvo
Maakunta kaava	Taajaman laajennus	O
Aluerakenne	Täydentää aukon	+
Etäisyys Helsingistä	30 km	O
Raide-liikenne	Uusi asema	+

Kunta	Selite	Arvo
Etäisyys Hyrylästä	5 km	-
Taajama-rakenne	Uusi taajama	-
Tila	Rajautuu naapureihin	O
Kapasiteetti	20 000 asukasta	+

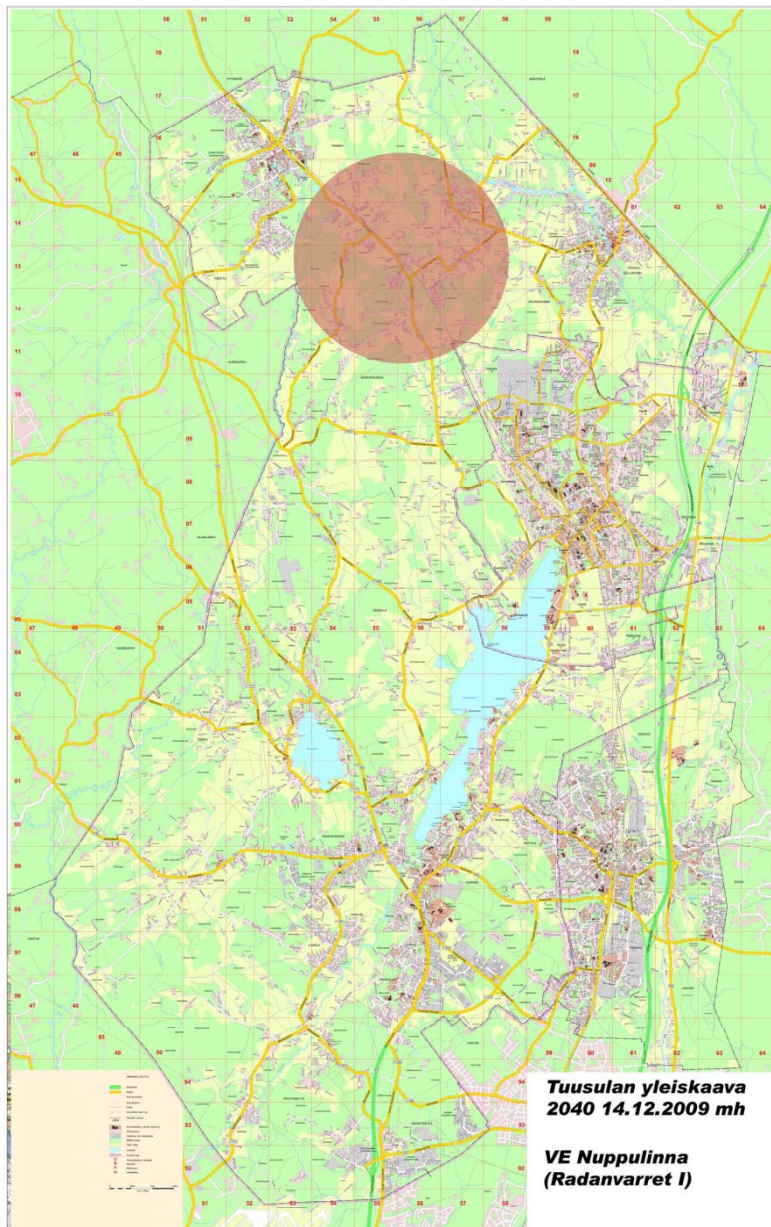


# VE Nuppulinna

Nuppulinnaan muodostetaan uusi taajama

Helsingin seutu	Selite	Arvo
Maakunta kaava	Pieni taajama-alue	0
Aluerakenne	Perifeerinen	-
Etäisyys Helsingistä	40 km	-
Raide-liikenne	Oleva asema	+

Kunta	Selite	Arvo
Etäisyys Hyrylästä	15 km	-
Taajama-rakenne	Uusi taajama	-
Tila	Vähän rakennettua	+
Kapasiteetti	40 000 asukasta	+



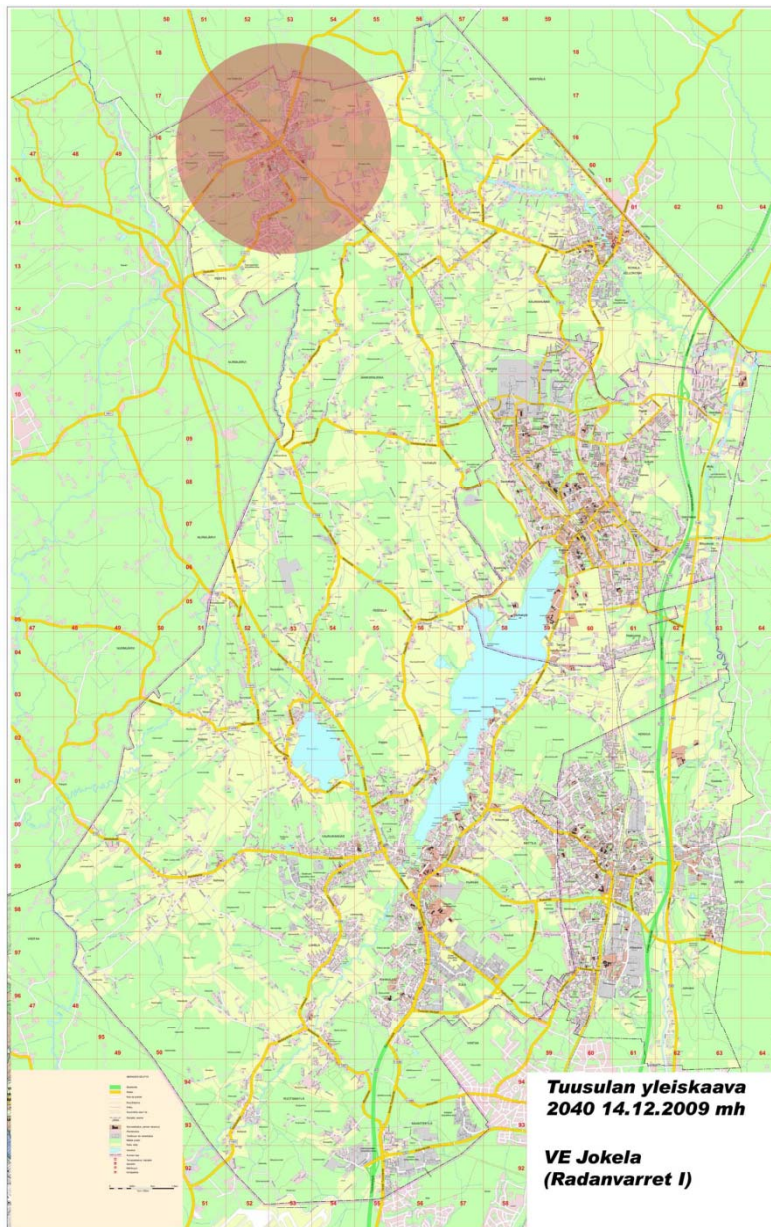


# VE Jokela

Kasvua ohjataan Jokelaan

Helsingin seutu	Selite	Arvo
Maakunta- kaava	Taajama- alue	+
Aluerakenne	Perifeerinen	-
Etäisyys Helsingistä	Yli 40 km	-
Raide- liikenne	Oleva asema	+

Kunta	Selite	Arvo
Etäisyys Hyrylästä	Vajaa 20 km	-
Taajama- rakenne	Oleva taajama	+
Tila	Rakennettua ja kuntaraja	O
Kapasiteetti	20 000 asukasta	+

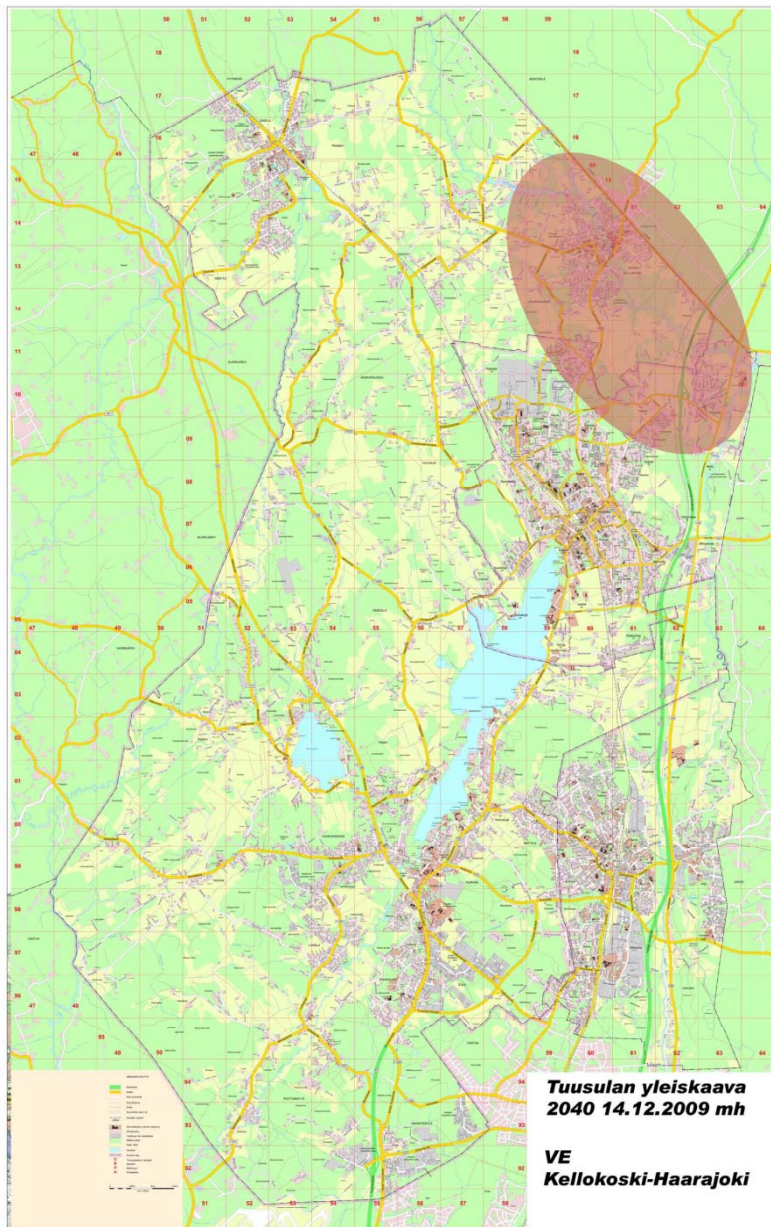


# VE Kellokoski-Haarajoki

Kasvua suunnataan Lahden radan varteen  
Haarajoki kytkee Kellokoskea rataan

Helsingin seutu	Selite	Arvo
Maakunta kaava	Taajaman laajennus	O
Aluerakenne	Perifeerinen	-
Etäisyys Helsingistä	40 km	-
Raide-liikenne	Liityntäliikenne, 4 km	-

Kunta	Selite	Arvo
Etäisyys Hyrylästä	15 km	-
Taajama-rakenne	Osin olevaa taajamaa	O
Tila	Haarajoella ongelmia	-
Kapasiteetti	10 000 – 30 000	+



### 3 Hyrylä kuntakeskuksena

Osiassa on tarkasteltu:

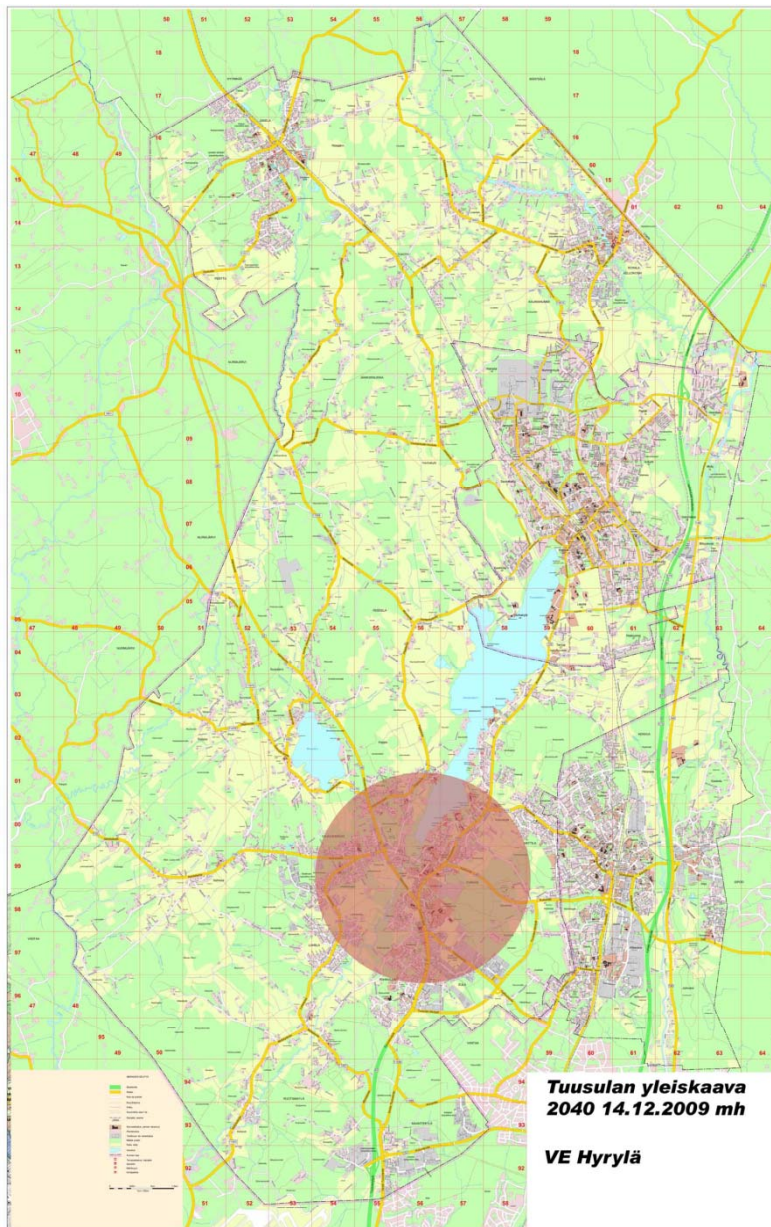
- Hyrylää vaihtoehtoisena kasvun painopisteenä, poiketen maakuntakaavan rakennemalleista sormi ja silmukka
- Hyrylään liittyviä rakennevaihtoehtoja
- Hankkeiden lentokenttämetro sekä lentorata vaikutuksia Hyrylän rakenteeseen.

# VE Hyrylä

Kasvua suunnataan Hyrylään

Helsingin seutu	Selite	Arvo
Maakunta-kaava	Taajama-alueita	+
Aluerakenne	Oleva laajentuma	O
Etäisyys Helsingistä	25 km	+
Raide-liikenne	Liityntäliikenne, 4 km	-

Kunta	Selite	Arvo
Etäisyys Hyrylästä	0 km	+
Taajama-rakenne	Oleva keskus taajama	+
Tila	Rakennettua ja vapaata	O
Kapasiteetti	20 000	+

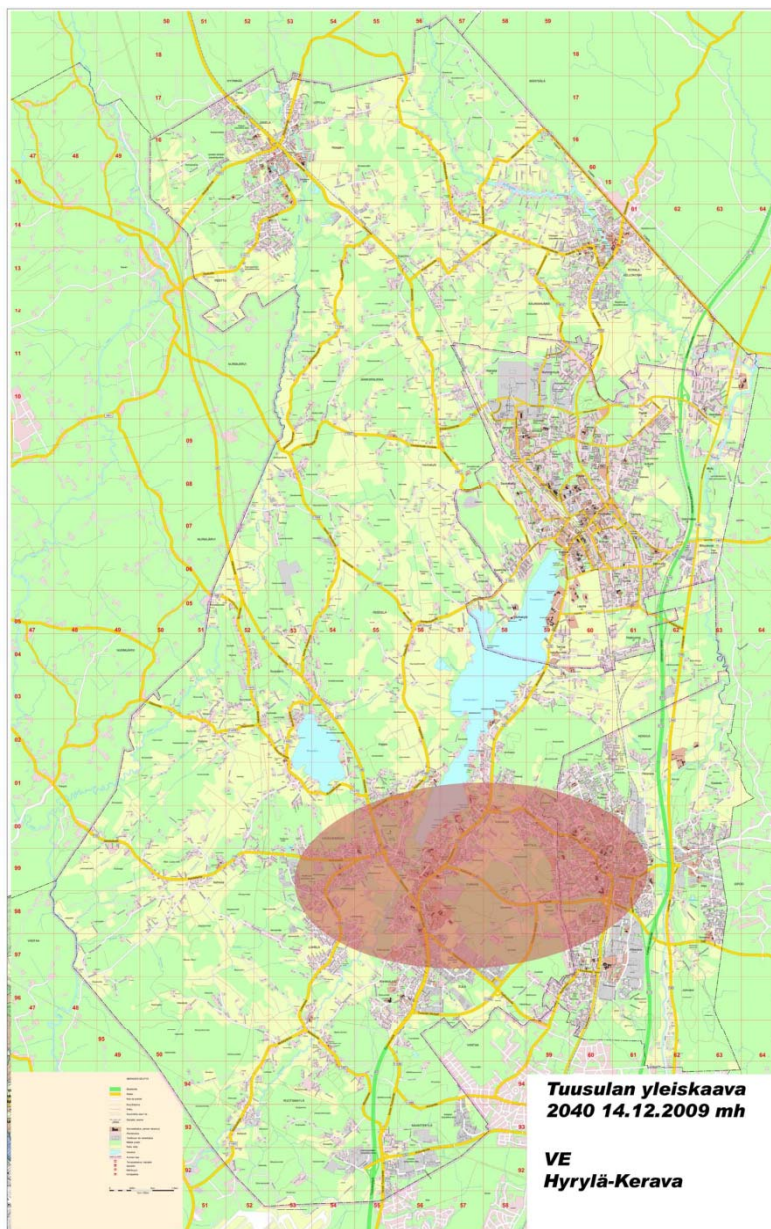


# VE Hyrylä-Kerava

Kasvua suunnataan jatkumolle Hyrylä-Kerava

Helsingin seutu	Selite	Arvo
Maakunta-kaava	Taajama-alueita	+
Aluerakenne	Täydentää aukon	+
Etäisyys Helsingistä	25 km	+
Raide-liikenne	Liityntäliikenne, 4 km	-

Kunta	Selite	Arvo
Etäisyys Hyrylästä	0 km	+
Taajama-rakenne	Oleva keskus taajama	+
Tila	Rakennettua ja vapaata	0
Kapasiteetti	25 000	+

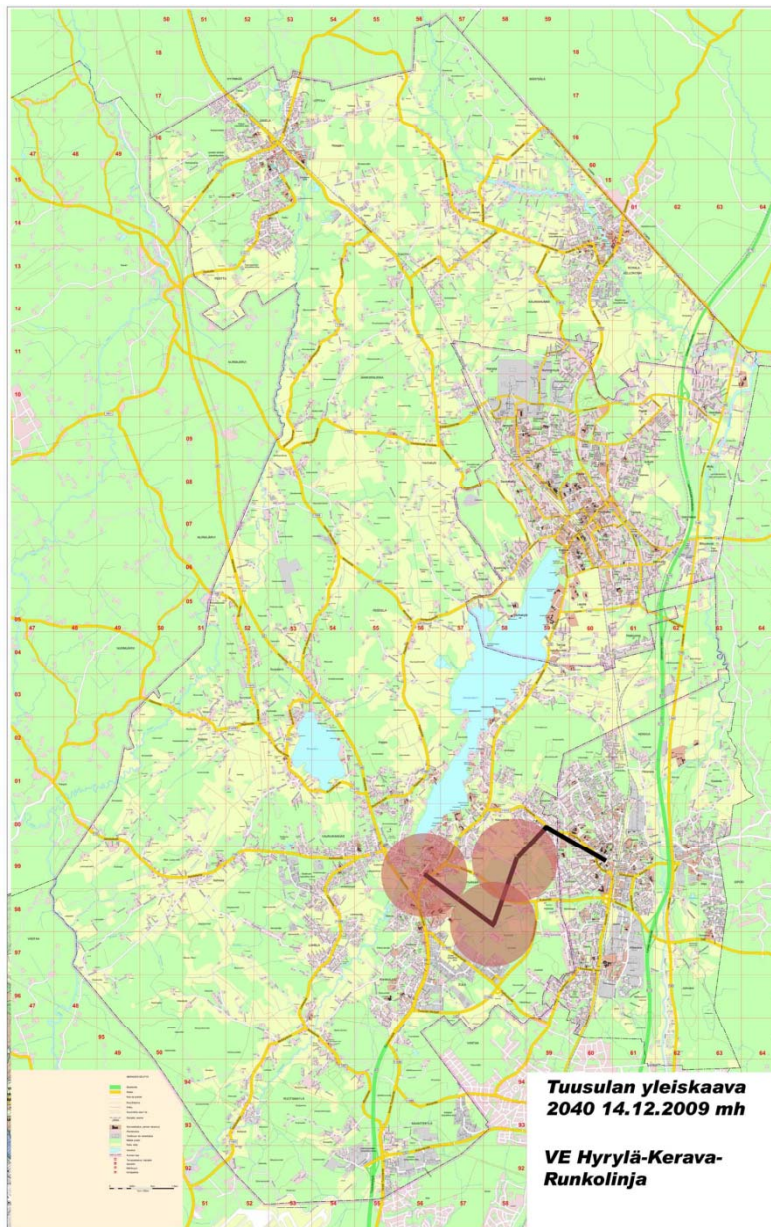


# VE Hyrylä-Kerava-runkolinja

Kasvu joukkoliikenteen runkolinjalle Hyrylä-Kerava

Helsingin seutu	Selite	Arvo
Maakunta-kaava	Taajama-alueita	+
Aluerakenne	Täydentää aukon	+
Etäisyys Helsingistä	25 km	+
Raide-liikenne	Liityntäliikenne, 4 km	0

Kunta	Selite	Arvo
Etäisyys Hyrylästä	0 km	+
Taajama-rakenne	Oleva keskus taajama osin	0
Tila	Vapaata	+
Kapasiteetti	20 000	+

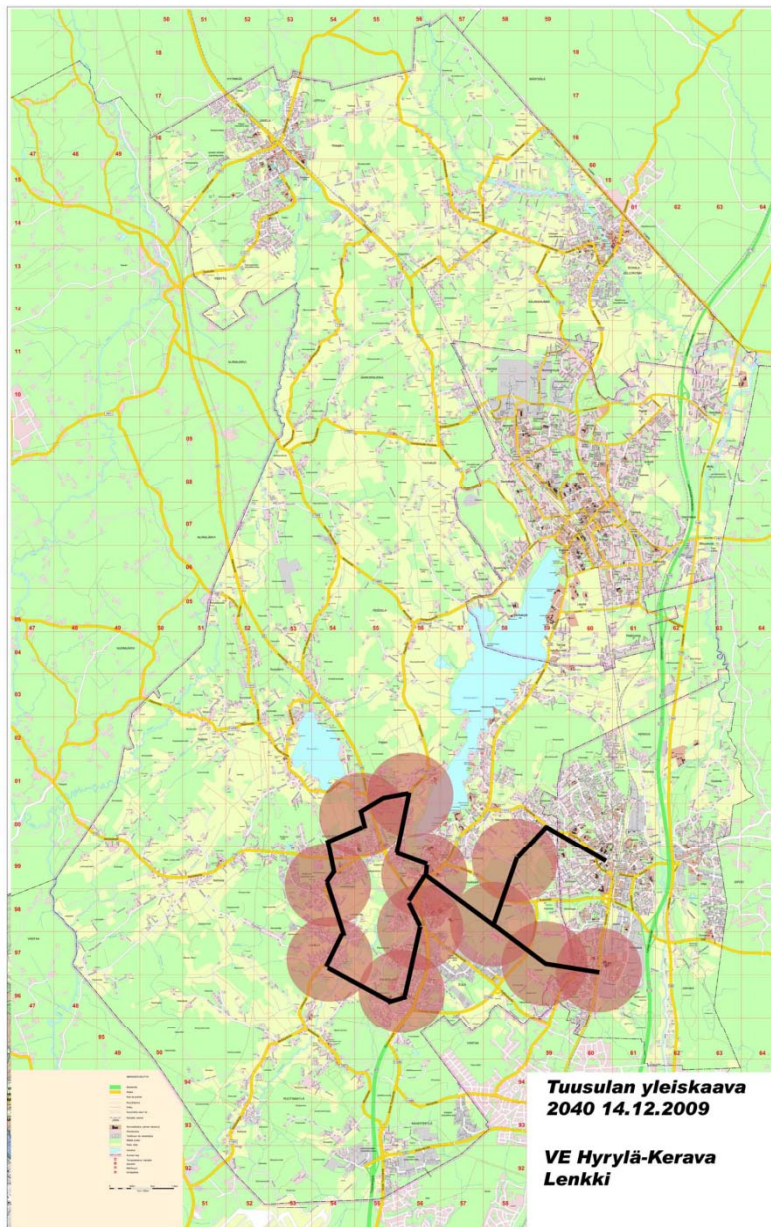


# VE Hyrylä-Kerava-lenkki

Kasvu joukkoliikennelenkille Hyrylä-Kerava

Helsingin seutu	Selite	Arvo
Maakunta-kaava	Taajama-alueita	+
Aluerakenne	Täydentää aukon	+
Etäisyys Helsingistä	25 km	+
Raide-liikenne	Liityntäliikenne, 4 km	0

Kunta	Selite	Arvo
Etäisyys Hyrylästä	0 km	+
Taajama-rakenne	Oleva keskus taajama	+
Tila	Rakennettua ja vapaata	0
Kapasiteetti	Vajaa 30 000	+

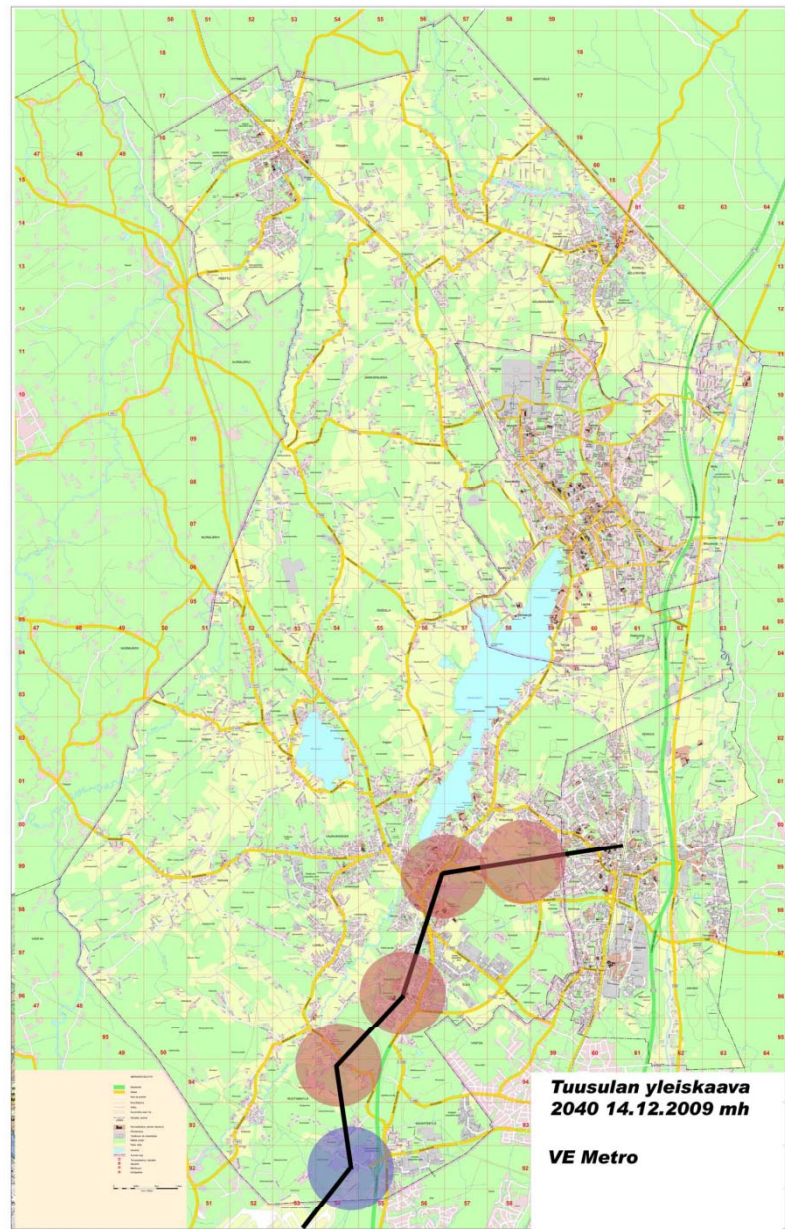


# VE Metro

Kasvu keskitetään lentokenttämetron varteen  
Edellyttää metron

Helsingin seutu	Selite	Arvo
Maakunta- kaava	Taajama- aluetta osin	0
Aluerakenne	Täydentää aukkoja	+
Etäisyys Helsingistä	20-25 km	+
Raide- liikenne	Uusi raide	+

Kunta	Selite	Arvo
Etäisyys Hyyrylästä	0 km	+
Taajama- rakenne	Oleva keskus taajama	+
Tila	Vapaata	+
Kapasiteetti	Vajaa 30 000	+



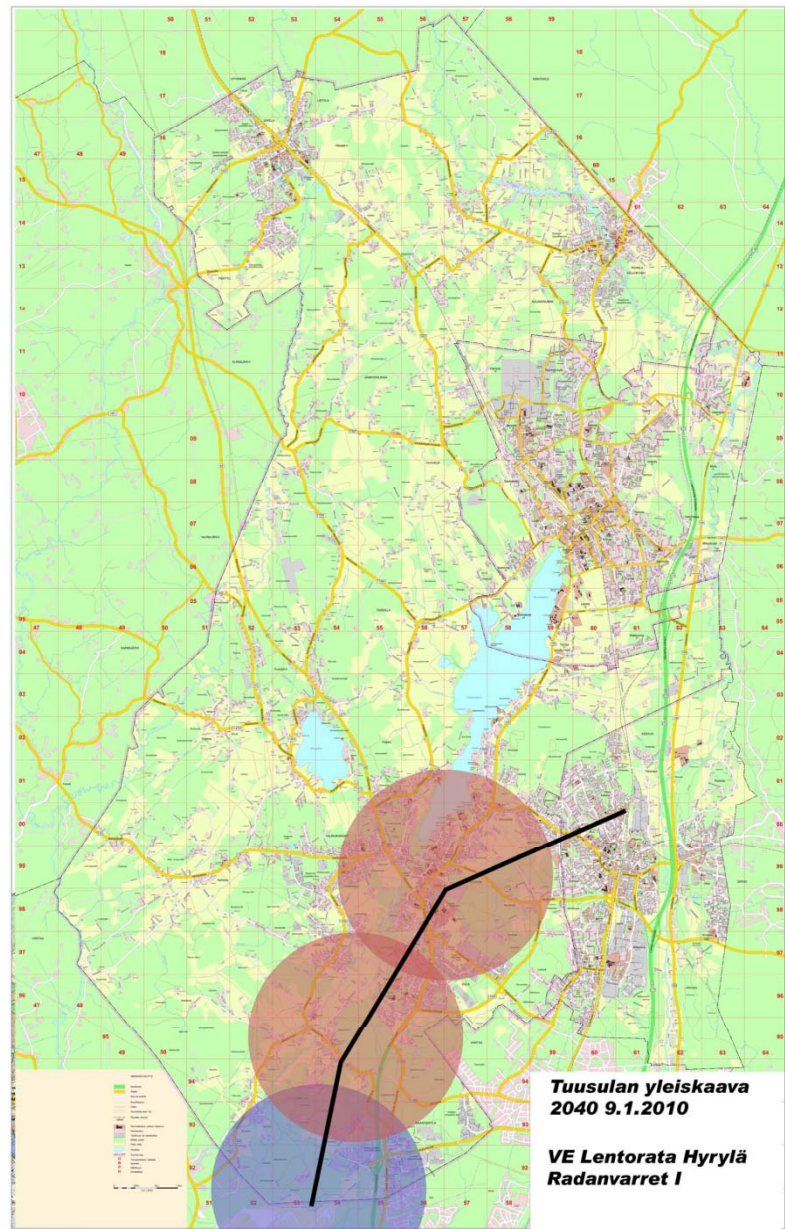


# VE Lentorata Hyrylä sormimalli

Edellyttää Hyrylän kautta kulkevan lentoradan ja taajamaliikenneasemat, maakuntakaavan sormimallivariaatio

Helsingin seutu	Selite	Arvo
Maakunta-kaava	Taajama-alueita osin	O
Aluerakenne	Täydentää aukkoja	+
Etäisyys Helsingistä	20-25 km	+
Raide-liikenne	Uusi raide	+

Kunta	Selite	Arvo
Etäisyys Hyrylästä	0 km	+
Taajama-rakenne	Oleva keskus taajama	+
Tila	Vapaata	+
Kapasiteetti	50 000	+

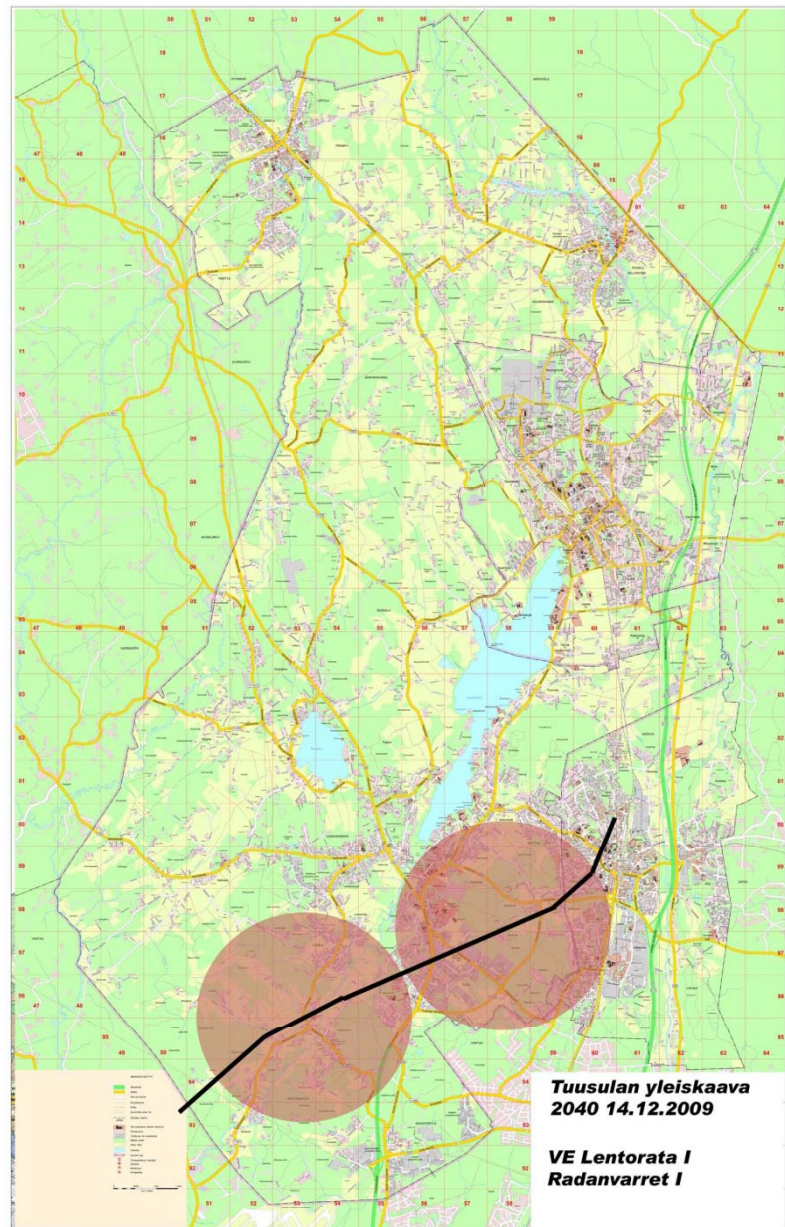


# VE Lentorata I sormimalli

Viinikkala-linjaus; edellyttää lentoradan ja taajamaliikenneasemat, maakuntakaavan sormimallivariaatio

Helsingin seutu	Selite	Arvo
Maakunta-kaava	Taajama-alueita osin	O
Aluerakenne	Täydentää aukkoja	+
Etäisyys Helsingistä	20-25 km	+
Raide-liikenne	Uusi raide	+

Kunta	Selite	Arvo
Etäisyys Hyrylästä	2-5 km	O
Taajama-rakenne	Keskustaajan lievetä	O
Tila	Vapaata	+
Kapasiteetti	50 000	+

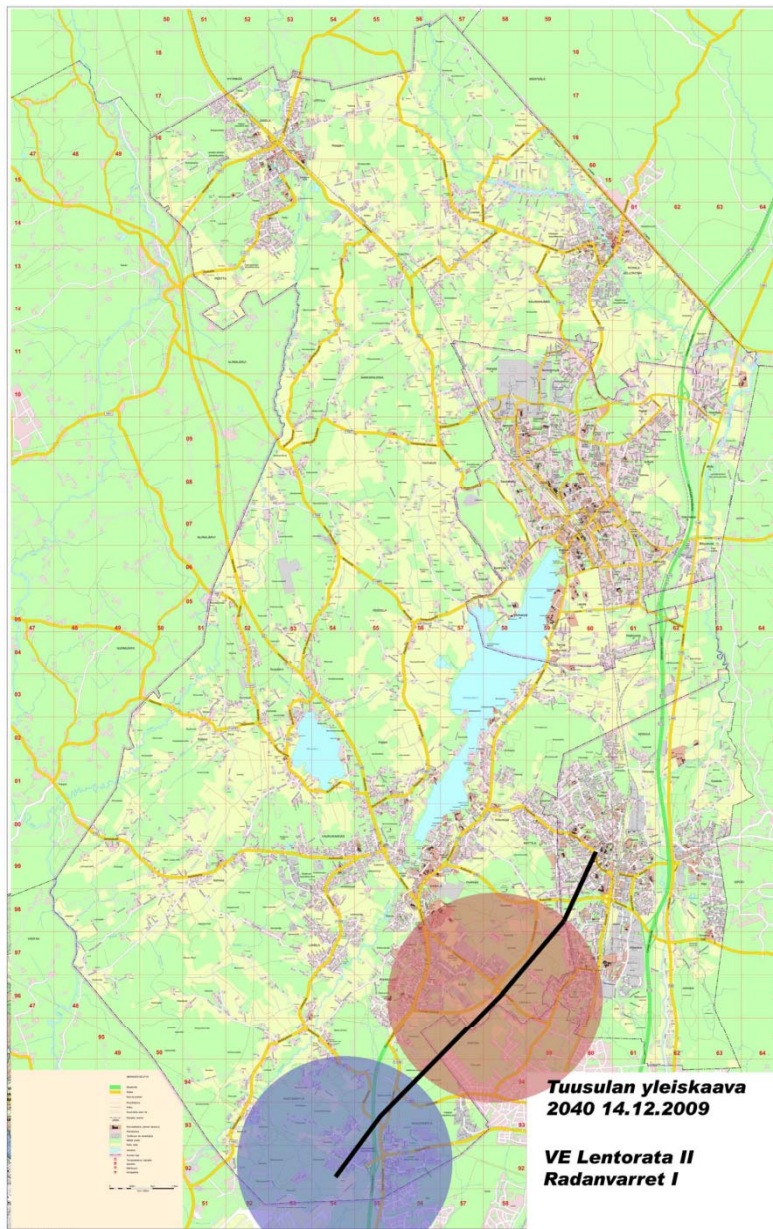


# VE Lentorata II sormimalli

Lentokenttä-linjaus; edellyttää lentoradan ja taajamaliikenneasemat, maakuntakaavan sormimallivariaatio

Helsingin seutu	Selite	Arvo
Maakunta-kaava	Taajama-alueita osin	O
Aluerakenne	Täydentää aukkoja	+
Etäisyys Helsingistä	20-25 km	+
Raide-liikenne	Uusi raide	+

Kunta	Selite	Arvo
Etäisyys Hyrylästä	3-5 km	O
Taajama-rakenne	Keskustaajan lievettä	O
Tila	Vapaata rajoitetusti	O
Kapasiteetti	10 000	-

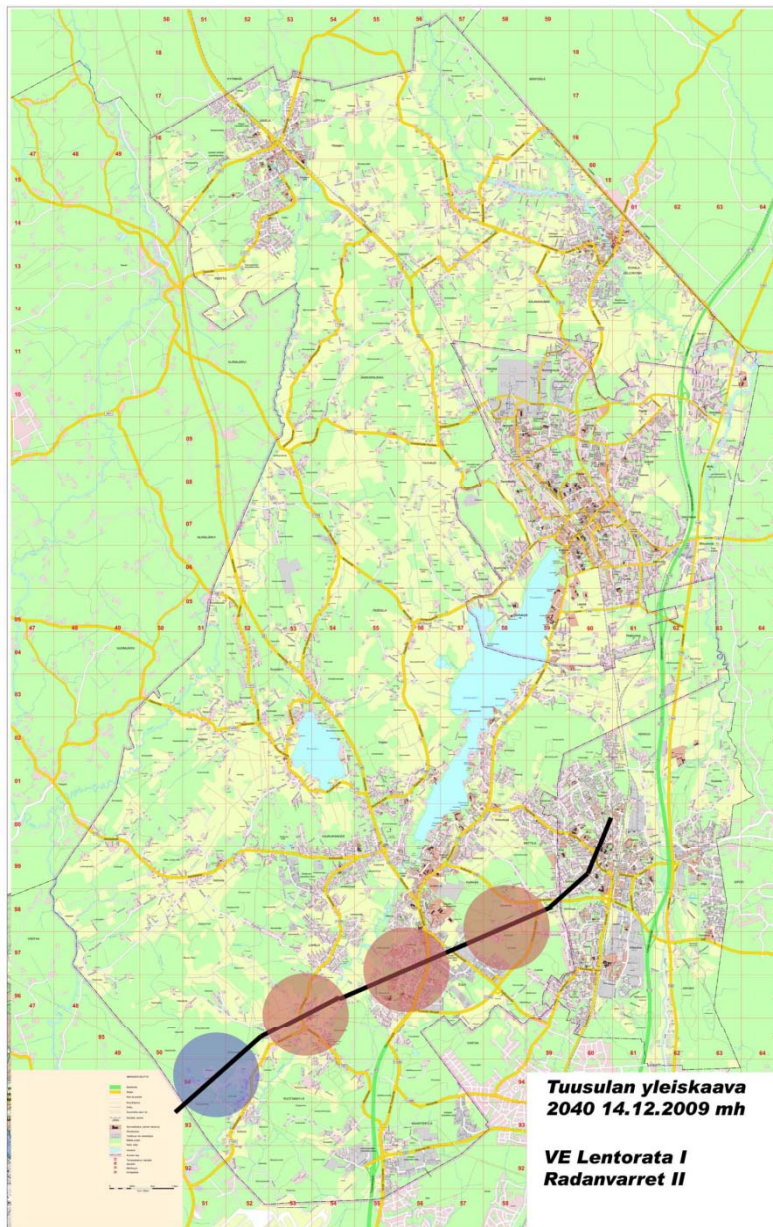


# VE Lentorata I silmukkamalli

Viinikkala-linjaus; edellyttää lentoradan ja taajamaliikenneasemat, maakuntakaavan silmukkamallivariaatio

Helsingin seutu	Selite	Arvo
Maakunta-kaava	Taajama-alueita osin	O
Aluerakenne	Täydentää aukkoja	+
Etäisyys Helsingistä	20-25 km	+
Raide-liikenne	Uusi raide	+

Kunta	Selite	Arvo
Etäisyys Hyrylästä	2-5 km	O
Taajama-rakenne	Keskustaajaman lievettä	O
Tila	Vapaata	+
Kapasiteetti	28 000	+



# VE Lentorata II silmukkamalli

Lentokenttä-linjaus; edellyttää lentoradan ja taajamaliikenneasemat, maakuntakaavan silmukkamallivariaatio

Helsingin seutu	Selite	Arvo
Maakunta-kaava	Taajama-alueita osin	0
Aluerakenne	Täydentää aukkoja	+
Etäisyys Helsingistä	20-25 km	+
Raide-liikenne	Uusi raide	+

Kunta	Selite	Arvo
Etäisyys Hyrylästä	3-5 km	0
Taajama-rakenne	Keskustaajan lievettä	0
Tila	Vapaata niukasti	-
Kapasiteetti	8 000	-



# 4 Yhteenveto

Rakennemallitarkastelussa näyttäytyy, että maakuntakaavan radanvarteen keskittävät rakennemallivaihtoehdot sormi ja silmukka eivät ole Tuusulan kannalta parhaita vaihtoehtoja sijoittaa kasvua. Myös aluerakenteen kannalta saattaa olla osoitettavissa muita kilpailukykyisiä vaihtoehtoja.

-Tarkastelussa kasvun suuntaamisen kannalta avainalueeksi nousee Hyrylä ja Hyrylän ympäristö; Hyrylän keskustaajaman tukeminen, sen kytkeminen raideyhteyksiin sekä yhdyskuntarakenteen laajentumis- ja täydentämismahdollisuudet Keravan suuntaan sekä etelään, suoraan Helsingin suuntaan. Kasvulla voidaan tukea Hyrylän kytkeytymistä muuhun seudun aluerakenteeseen ja raideyhteyksiin.

-Hyrylän ohella muiksi potentiaaliksi alueiksi voidaan nostaa Tuomala ja Jokela.

-Tuomalan vahvuudet ovat aluerakenteen täydentymisessä ja raideyhteydessä. Kunnan kannalta ongelmallista on, että Tuomala muodostaa uuden taajaman kolmen olevan lisäksi; hajauttaa taajamarakennetta ja tekee palvelujen tarjoamisen haasteelliseksi.

-Jokelan vahvuuksina ovat oleva taajama ja asemanseutu. Heikkouksina ovat perifeerinen sijainti Helsingistä ja Hyrylästä katsoen.

Rakennemallitarkastelun perusteella kasvu olisi suunnattava ensisijassa Hyrylään. Kasvua voidaan suunnata myös jonkin verran Jokelaan, ja olevaa taajamaa ja sen palveluja tukevana, Järvenpään suuntautuvana vähäisessä määrin Kellokoskelle. Tuomalaan kasvun sijoittaminen on kunnan kannalta ongelmallista.

Kasvun suuntaaminen ja lentokenttärata tai -metro:

-Jos Hyrylän kautta ei tule raidetta, on ensisijainen kasvun sijoittamissuunta Hyrylä-Kerava-suunta, ja Jokela täydentää tätä.

-Jos Hyrylän kautta saadaan raide ja taajamaliikennettä, silloin Hyrylä-Kerava-suunnan ohella keskeiseksi nousee suunta Hyrylästä etelään, Ruotsinkylän suunta.

-Ruotsinkylän aluetta voidaan tarkastella myös itsenäisenä kasvusuuntana. Sen käyttöönottoa voidaan perustella myös tapauksessa, jolloin raidetta Hyrylän kautta ei ole tulossa. Raiteen tulo vaikuttaa kuitenkin niin olennaisesti alueen asemaan kasvun vastaanottajana ja sen yhdyskuntarakenteeseen, että alueen suunnittelu ja toteuttaminen on syytä kytkeä raiteen toteutumiseen.

Liite: Yhteenvetotaulukko

# YK 2040 rakennemallit summaus

HKI	Sormi	Silmukka	Tuomala	Nuppulinna	Jokela	Kellokoski-Haarajoki	Kellokoski *	Kellokoski-Järvenpää *	Hyrylä	Hyrylä-Kerava	Hyrylä-Kerava Runkolinja	Hyrylä-kerava Lenkki	Metro	Lentorata Hyrylä	Lentorata I So/si	Lentorata II Sormi	Lentorata II Silmukka	Hyrylä-Kerava-aukko *	Hyrylä-Hkj-V aukko *	Hyrylä-Kerava-aukko, raide *	Hyrylä-Hkj-V aukko, raide *
mk	0	0	0	0	+	0	+	+	+	+	+	+	0	0	0	0	0	+	-	+	-
alue	0	-	+	-	-	-	-	0	0	+	+	+	+	+	+	+	+	+	+	+	+
Hki	-	-	0	-	-	-	-	-	+	+	+	+	+	+	+	+	+	+	+	+	+
raide	+	+	+	+	+	-	-	-	-	-	0	0	+	+	+	+	+	-	-	+	+
Hki yht	0	-1	2	-1	0	-3	-2	-1	1	2	3	3	3	3	3	3	3	2	0	4	2
Kunta																					
Hyrylä	-	-	-	-	-	-	-	-	+	+	+	+	+	+	0	0	0	0	-	0	-
taajama	-	-	-	-	+	0	+	+	+	+	0	+	+	+	0	0	0	0	0	+	+
tila	0	0	0	+	0	-	-	0	0	0	+	0	+	+	+	0	-	+	+	+	+
määrä	+	+	+	+	+	+	+	+	+	+	+	+	+	+	+	-	-	+	+	+	+
Kunta yht	-1	-1	-1	0	1	-1	0	1	3	3	3	3	4	4	2	-1	-2	2	1	4	3
Kaikki yht	-1	-2	1	-1	1	-4	-2	0	4	5	6	6	7	7	5	2	1	4	1	8	5