

2011

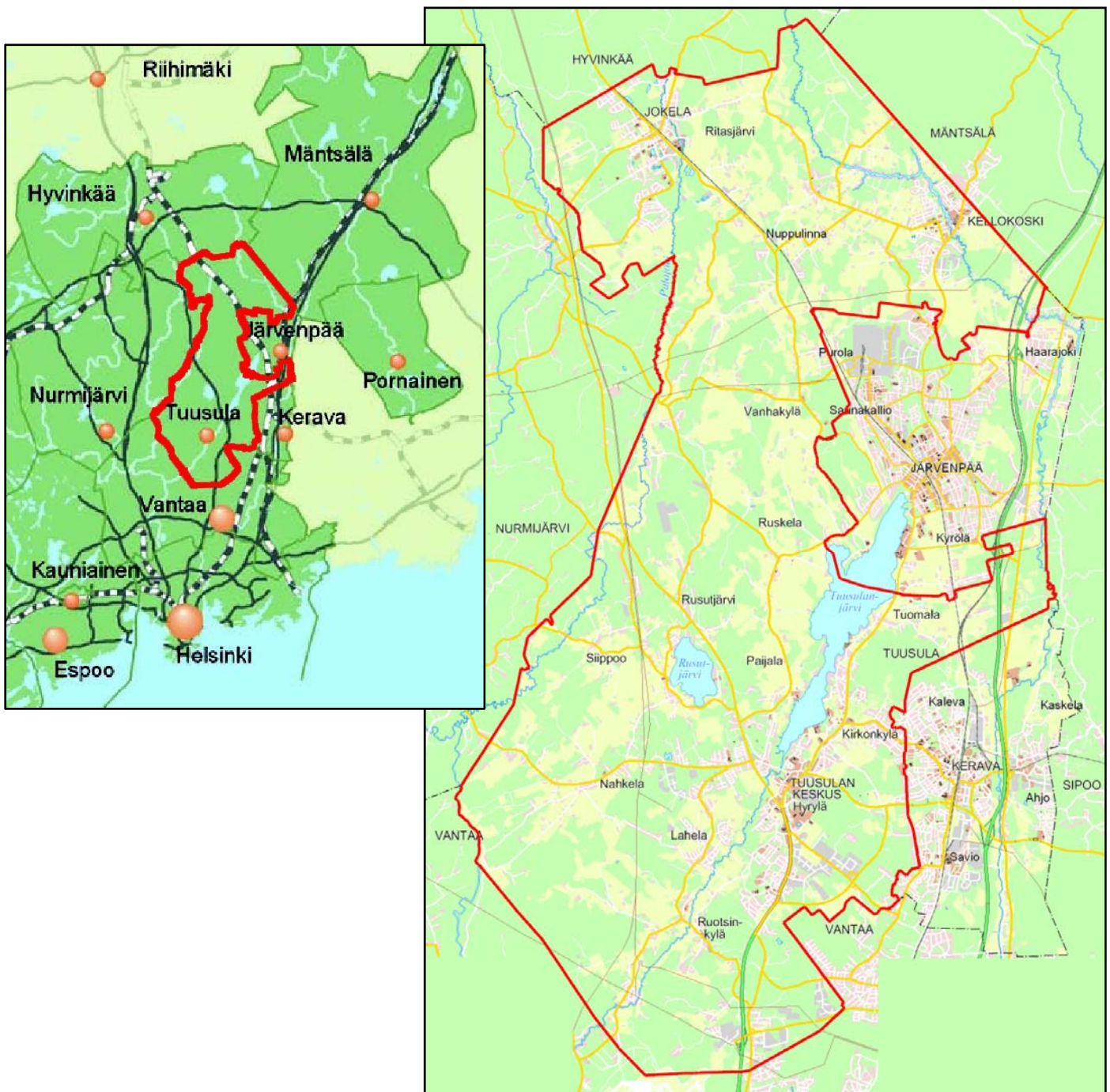
# Osallistumis- ja arviointisuunnitelma

## TUUSULAN YLEISKAAVA 2040

### Osallistumis- ja arviointisuunnitelma (OAS)

#### Suunnittelualue ja suunnittelun tarkoitus

Yleiskaava laaditaan koko Tuusulan kunnan alueelle. Tuusulan yleiskaavasta 2040 on tarkoitus laatia strateginen ja maankäyttö- ja rakennuslain mukainen oikeusvaikutteinen yleiskaava, jonka tavoitevuosi on 2040. Nykyinen yleiskaava 2010 on oikeusvaikutukseton ja monilta osiltaan vanhentunut. Oikeusvaikutukseton yleiskaava ohjaa kunnan päätöksentekoa, mutta vasta oikeusvaikutteinen yleiskaava on lain mukaan sitova.



## Osallistumis- ja arviointisuunnitelman tarkoitus

Osallistumis- ja arviointisuunnitelma (OAS) kertoo, kuka, milloin ja miten voi osallistua yleiskaava-työhön. Suunnitelmassa kerrotaan myös yleiskaavan tavoitteista, vaikutusten arvioinnista ja työn aikataulusta.

OAS:aa täydennetään myös muilta kuin tavoitteiden osalta kaavoitustyön kuluessa, esimerkiksi kehitettäessä uusia työskentelymenetelmiä ja osallistumisen tapoja. Osalliset voivat antaa palautetta tämän asiakirjan sisällöstä kaavatyön eri vaiheissa yleiskaavan laatijoille, joiden yhteystiedot löytyvät tämän asiakirjan lopusta.

## Suunnittelutehtävän määrittely ja tavoitteet

Maankäyttö- ja rakennuslain 36 § mukaan kunnan tulee huolehtia tarpeellisesta yleiskaavan laatimisesta ja sen pitämisestä ajan tasalla. Yleiskaavan laatimisesta on jätetty valtuustoaloitteet kesällä 2008. Tuusulan yleiskaavatyö perustuu kunnanvaltuuston hyväksymään kaavoitussuunnitelmaan 2010 - 2014. Yleiskaavatyö on tullut vireille 11.1.2010 kunnanhallituksen hyväksyessä yleiskaavan osallistumis- ja arviointisuunnitelman ja laittaessa sen nähtäville.

Tuusulan yleiskaavan 2040 tavoitteena on olla strateginen maankäyttösuunnitelma, joka ohjaa kunnan yhdyskuntarakennetta ja maankäyttöä sekä sovittaa yhteen eri toimintoja. Yleiskaava esittää maankäytön kehityssuunnat sekä lähtökohdat ja tavoitteet tulevalle osayleis- ja asemakaavoitukselle sekä muille toteuttamistoimenpiteille. Yleiskaavassa varataan alueet asumiseen, elinkeinotoimintaan, virkistykseen, suojeluun, liikenteeseen, palveluille ja muille yleisille toiminnoille yleispiirteisellä tasolla ja pitkällä aikavälillä.

Yleiskaavatyön alussa tarkastellaan Tuusulan kunnan yleispiirteisiä maankäytön suunnitelmia. Lisäksi koko kuntaan on tavoitteena laatia suunnittelutyön alkuvaiheessa rakennemalleja, joilla tutkitaan erilaisia yhdyskuntarakenteen ja mitoituksen vaihtoehtoja. Rakennemalleista laaditaan vaikutusten arvioinnit, käydään keskustelut osallisten kanssa ja valitaan yleiskaavatyötä varten yksi malli tai useamman mallin yhdistelmä, joka toteuttaa tavoiteltua kunnan kehityssuuntaa. Valitun rakennemallin perusteella tarkoituksena on edetä oikeusvaikutteisen strategisen yleiskaavan laatimiseen koko kunnan alueelle. Rakennemallien laadinnassa ja mallien vaikutusten arvioinnissa käytetään tarvittaessa konsulttityötä.

### Tavoitteet

- o Tuusulan aseman vahvistaminen osana Helsingin seutua → metropolialueen kilpailukyky
- o kestävän yhdyskuntarakennemallin luominen
- o yhdyskuntarakenteen tiivistäminen ja eheyttäminen
- o liikenneverkoston toimivuuden kehittäminen
- o elinkeinoelämän toimintaedellytysten vahvistaminen
- o kulttuuri- ja luonnonarvojen turvaaminen sekä viheryhteyksien osoittaminen

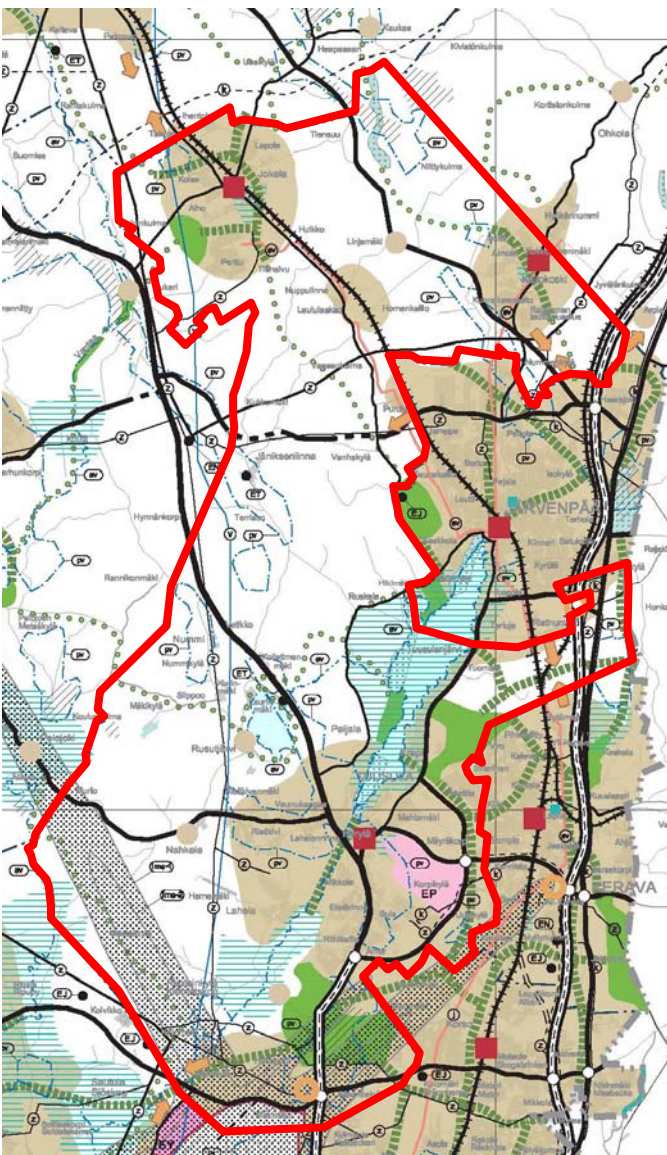
## Suunnittelun lähtökohdat, tehdyt selvitykset ja aiemmat suunnitelmat

### Maakuntakaava

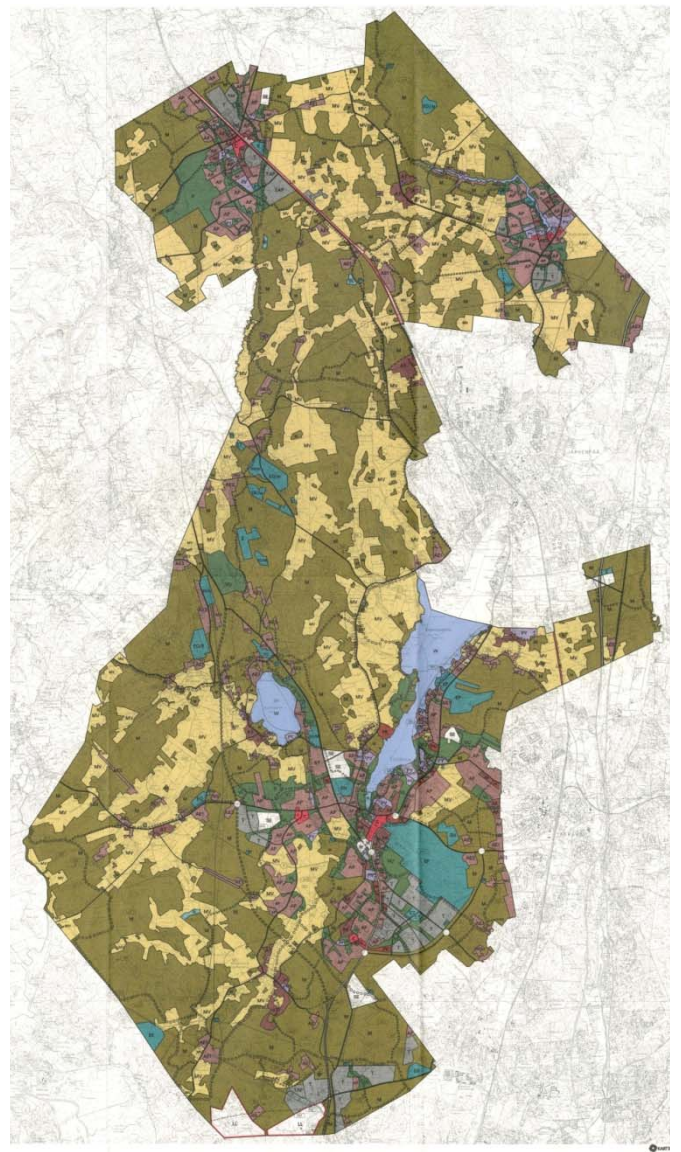
Maakuntakaava on ohjeena laadittaessa ja muutettaessa yleiskaavaa. Uudenmaan maakuntakaava sai lainvoiman elokuussa 2007. Kaavaa täydennettiin 1. vaihemaakuntakaavalla, joka hyväksyttiin maakuntavaltuustossa joulukuussa 2008. Uudenmaan liitossa on nyt käynnissä 2. vaihemaakuntakaava eli maakuntakaavan uudistamistyö. Tuusulan yleiskaavan laatiminen liittyy ajoitukseltaan sopivasti maakuntakaavan tarkistustyöhön.

### Yleiskaava

Koko kuntaa koskeva oikeusvaikutukseton yleiskaava 2010 on hyväksytty kunnanvaltuustossa 15.5.1989. Nykyinen yleiskaava on monelta osiltaan vanhentunut ja uusi yleiskaava 2040 tulee korvaamaan yleiskaavan 2010.



Kuva 2. Ote Uudenmaan maakuntakaavasta.



Kuva 3. Tuusulan yleiskaava 2010.

## Osayleiskaavat

Tuusulassa koko kunnan alueelle lukuun ottamatta Jokelan länsipuolta on laadittu osayleiskaavoja.

Hyväksytyt osayleiskaavat:

- o Kellokoski –osayleiskaava
- o Jokelan osayleiskaava (KV 13.3.2006)
- o Ruskela-Vanhakylä-Ritasjärvi –osayleiskaava (YK 20.10.2000)
- o Hyrylän laajentumissuunnat, vaihekaava (KV 16.10.2000, osin oikeusvaikutteinen)
- o Tuomala osayleiskaava (KV 16.10.2000)
- o Nahkela-Siippoo-Rusutjärvi –osayleiskaava (YK 22.6.1998)
- o Ruotsinkylä-Myllykylä –osayleiskaava (YK 4.3.1998)
- o Maantiekylä –osayleiskaava (KV 12.6.1995, oikeusvaikutukseton)
- o Linjamäki-Keravanjokilaakso –osayleiskaava (13.11.1994, oikeusvaikutukseton)

Vireillä olevat osayleiskaavat:

- o Focus –osayleiskaava ehdotusvaiheessa
- o Ruotsinkylä-Myllykylä II -osayleiskaava luonnosvaiheessa
- o Sula –osayleiskaava luonnosvaiheessa
- o Rykmentinpuiston osayleiskaava ehdotusvaiheessa
- o Tuomala II –osayleiskaava ehdotusvaiheessa

## Asemakaavat

Voimassa olevat asemakaavat kattavat osan Hyrylän, Jokelan ja Kellokosken taajamien alueista sekä Maantiekylästä. Yleiskaavassa voidaan esittää osayleis- tai asemakaavasta poikkeavia maankäyttöratkaisuja, jolloin yleiskaavan tarkoituksena on ohjata myöhemmin laadittavia osayleis- ja asemakaavan muutoksia.

## Rakennuskielto ja toimenpiderajoitus

Tällä hetkellä Tuusulan kunnassa noudatetaan rakennuskieltoja Ruotsinkylä-Myllykylän-, Focus-, Sulan työpaikka- ja Rykmentinpuiston osayleiskaava-alueilla marraskuuhun 2012 ja Tuomala II –osayleiskaavan alueella kevääseen 2014. Alueiden rakennuskiellot ja/tai toimenpiderajoitukset voivat olla osittaisia maankäytöllisin perustein.

## Lähtökohtana käytettäviä muita suunnitelmia ovat mm:

- o Valtakunnalliset alueidenkäyttötavoitteet (VAT)
- o Uudenmaan maakuntakaava
- o KUUMA -kuntien aineistot, kuten kehitys- ja ympäristökuva, ilmastostrategia jne.
- o Tuusulan kunnan osayleiskaava-aineistot
- o *Tuusulan yleiskaava 2040 maisemaselvitys. Etelä-Hyrylä – Luoteis-Hyrylä - Anni-vaara – Purola – Nuppulinna – Länsi-Jokela* (2011). FCG Finnish Consultin Group.
- o *Tuusulan historiallisen ajan muinaisjäännösinventointi 4. – 15.5.09.* Katja Vuoristo (2009). Museovirasto/Rakennushistorian osasto
- o *Tuusulan arkeologinen inventointi.* Kirsi Luoto (2006). Museovirasto/Arkeologinen osasto
- o *Tuusulan kulttuurimaiseman ja rakennuskannan inventointi*, luonnos, Panu Savolainen 2005. Luonnos parhaillaan päivitettävänä.
- o *Kulttuurimaisema ja rakennettu ympäristö*, Mikko Härö 1988
- o Viheraluestrategia valmisteilla
- o Luontoselvitys valmisteilla
- o Lisäksi joukko erillisselvityksiä, kuten: *Etelä-Tuusulan kaupallinen selvitys*. FCG Planeko Oy (2009), *Hyrylän tieverkkoselvitys*, *Tuusulan meluselvitys*, erilliset luonto-, maisema- ja pohjavesiselvitykset

- o Myös Helsingin seudun selvitykset, kuten Helsingin seudun liikennejärjestelmäsuunnitelman aineistot, Greater Helsinki Vision, Metropolialueen kilpailukykystrategia, lentorataselvitykset jne.

Yleiskaavatyön aikana tarkistetaan edellä mainittujen selvitysten ajantasaisuus ja laaditaan merkittävistä teemoista erillisselvitykset.

Lisätietoja osayleiskaavoista ja voimassa olevasta yleiskaavasta saa kunnan kaavoitustoimistosta. Yhteystiedot esitetään tämän asiakirjan lopussa.

## Osalliset

Maankäyttö- ja rakennuslain mukaan kaavoitukseen osallisia ovat alueen maanomistajat ja ne, joiden asumiseen, työntekoon tai muihin oloihin kaava saattaa huomattavasti vaikuttaa.

Keskeisiä osallisia ovat:

- Tuusulan asukkaat ja maanomistajat
- Tuusulassa työskentelevät ja alueella toimivat yritykset
- yhdistykset, seurat ja järjestöt, sekä muut joiden oloihin tai etuihin kaava vaikuttaa
- Tuusulan kunnan hallintokunnat ja luottamuselimet
- Muut viranomaiset ja yhteistyötahot , kuten
  - o Uudenmaan ympäristökeskus (ELY)
  - o Uudenmaan liitto
  - o Museovirasto / Uudenmaan maakuntamuseo
  - o naapurikaupungit ja -kunnat
  - o Ratahallintokeskus
  - o Tiehallinto / Uudenmaan piiri
  - o Etelä-Suomen Sotilasläänin Esikunta
  - o Fortum OY
  - o Gasum Oy
  - o Fingrid OYJ
  - o Tuusulan seudun vesilaitos kuntayhtymä
  - o Finavia
  - o Elinkeinoelämän järjestöt

## Osallistumismenettelyt ja tiedottaminen

Osallisilla on mahdollisuus vaikuttaa yleiskaavaan eri vaiheissa. Tärkeimmät vaiheet ovat osallistumis- ja arviointisuunnitelman nähtävilläolo, tavoitevaiheessa laadittavista rakennemalleista käytävä keskustelu, kaavaluonnoksen nähtävilläolo sekä kaavaehdotuksen nähtävilläolo. Kaavanlaati-joihin voi ottaa yhteyttä puhelimitse, kirjeitse, sähköpostilla tai henkilökohtaisesti tapaamalla koko kaavoitustyön ajan. Palaute toivotaan kirjallisena, jotta se voidaan dokumentoida tarkasti. Yleiskaavatyöhön osallistumaan tavoitellaan erityisesti nuoria, joiden elämään yleiskaavaratkaisut ennen kaikkea tulevaisuudessa vaikuttavat.

Kaikista merkittävistä kuulemis- ja päätöksentekovaiheista ilmoitetaan kunnan ilmoitustaululla ja ilmoituslehdissä (Keski-Uusimaa ja Tuusulanjärven Viikkouutiset) sekä muissa tiedotusvälineissä ja kunnan verkkosivuilla. Osallisille pidetään osallisuustilaisuuksia, joista tiedotetaan lehti-ilmoituksin ja lehtikirjoituksin. Kaava-aineisto pidetään nähtävillä kunnantalolla kaavoitustoimistossa sekä kirjastoissa. Myös kaavoituksen verkkosivuilla julkaistaan kaavoitusta koskevaa aineistoa. Kunnan kotisivujen osoite on [www.tuusula.fi](http://www.tuusula.fi).

### ALOITUSVAIHE 2009



- Yleiskaava vuoden 2010-2014 kaavoitussuunnitelmassa
- Yleiskaavaprosessin alustava suunnittelu
- Lähtötietojen kokoaminen
- Selvitystarpeen määrittely ja selvitysten laadintaa
- OAS:n 1. versio

### TAVOITE- JA VALMISTELUVAIHE 2010 - 2011



- OAS nähtävillä 1.2. - 1.3.2010
- Infotilaisuudet 18.2.2010 Hyrylässä, 2.3.2010 Kellokoskella ja 3.3.2010 Jokelassa
- Tulevaisuuden Tuusula -kysely netissä, 37 vastausta
- Teematyöpajat: Ympäristö 25.5.2010 Hyrylässä ja 26.5.2010 Kellokoskella, Asuminen 1.6.2010 Hyrylässä ja 2.6.2010 Jokelassa, Liikenne 7.9.2010 Hyrylässä ja 8.9.2010 Jokelassa. Asiantuntijoille elinkeinotyöpaja 3.12.2010 Hyrylässä
- Yleiskaavan rakennemallit muotoillaan
- Rakennemallien vaikutuksia arvioidaan
- Selvitysten laadinta jatkuu
- Viheraluekysely karttakomentointina verkossa, 583 kommenttia
- OAS päivitetään
- Rakennemallit kaavoituslautakuntaan ja kunnanhallitukseen. Kunnanhallitus asettaa rakennemallit nähtäville
- Yleisötilaisuus
- Osallisilla mahdollisuus jättää mielipiteitä rakennemalleista

### LUONNOSVAIHE 2011 - 2012



- Rakennemalleista saadun palautteen perusteella valtuusto linjaa mallin, jonka pohjalta yleiskaavaluonnos laaditaan
- Ensimmäinen viranomaisneuvottelu
- Selvitysten laadinta ja vaikutusten arviointi jatkuu
- Yleiskaavaluonnos kaavoituslautakuntaan ja kunnanhallitukseen. Luonnos asetetaan nähtäville. Pyydetään alustavat lausunnot.
- Yleisötilaisuus
- Osallisilla mahdollisuus jättää mielipiteitä luonnoksesta

### EHDOTUSVAIHE 2013



- Yleiskaavaehdotus laaditaan luonnoksesta saadun palautteen pohjalta
- Kaavoituslautakunta ja kunnanhallitus käsittelevät luonnoksesta saadun palautteen ja asettavat kaavaehdotuksen nähtäville
- Yleiskaavaehdotus nähtävillä vähintään 30 vuorokautta
- Pyydetään lausunnot
- Järjestetään yleisötilaisuus
- Osallisilla mahdollisuus jättää muistutuksia
- Palaute kootaan yhteen ja järjestetään viranomaisneuvottelu
- Muistutuksen tehneille lähetetään kunnan vastine muistutukseen
- Kaavaehdotukseen tehdään muistutusten ja lausuntojen perusteella mahdollisesti muutoksia. Jos muutokset ovat oleellisia, kaavaehdotus asetetaan uudelleen nähtäville.

### HYVÄKSYMIS- JA VOIMAANTULOVAIHE

**TUUSULAN  
YLEISKAAVA  
2040**

- Yleiskaavaa käsittelevät kaavoituslautakunta ja kunnanhallitus
- Yleiskaavan hyväksyy kunnanvaltuusto. Hyväksymispäätöksestä tiedotetaan.
- Kaavan hyväksymisestä lähetetään tieto niille, jotka ovat sitä kaavan nähtävillä ollessa pyytäneet
- Kunnanvaltuuston hyväksymispäätöksestä voi valittaa Helsingin hallinto-oikeuteen ja edelleen korkeimpaan hallinto-oikeuteen
- Yleiskaava tulee voimaan valitusajan jälkeen

## Vaikutusten arviointi

Yleiskaavatyöhön sisältyy vaikutusten arviointi, jonka tarkoituksena on selvittää tarpeellisessa määrin kaavan toteuttamisen aiheuttamat vaikutukset ympäristöön ennakolta. Vaikutusten arviointi tuottaa tietoa kaavan vaikutusten merkittävydestä ja haitallisten vaikutusten lieventämismahdollisuuksista. Vaikutusten arviointi huomioidaan kaavaratkaisun valinnassa. Vaikutuksia arvioidaan koko kaavoitustyön ajan.

Yleiskaavoituksessa selvitetään tarpeellisessa määrin vaikutukset:

- o ihmisten elinoloihin ja elinympäristöön
- o maa- ja kallioperään, veteen, ilmaan ja ilmastoon
- o kasvi- ja eläinlajeihin, luonnon monimuotoisuuteen ja luonnonvaroihin
- o yhdyskuntarakenteeseen, yhdyskunta- ja energiatalouteen sekä liikenteeseen
- o taajamakuvaan, maisemaan, kulttuuriperintöön ja rakennettuun ympäristöön

Vaikutusten arviointi suoritetaan asiantuntijatyönä. Arvioinnissa hyödynnetään asukkaiden ja muiden osallisten näkemyksiä sekä saatua palautetta.

Yleiskaavan ensisijaiset vaikutukset kohdistuvat Tuusulan kuntaan sekä naapurikuntiin ja kaupunkiin.

## Yhteystiedot

Kaavan valmistelusta vastaa ja lisätietoja antaa:

kaavapäällikkö Kaija Hapuoja puh. 040 314 3518, kaija.hapuoja@tuusula.fi  
kaavasuunnittelija Henna Lindström puh. 040 314 3521, henna.lindstrom@tuusula.fi

Tuusulan kunta  
Konsernipalvelut, Kaavoitus  
Hyryläntie 16  
PL 60  
04301 Tuusula

## Palaute osallistumis- ja arviointisuunnitelmasta

Palautetta osallistumis- ja arviointisuunnitelmasta voi antaa kaavoitusprosessin eri vaiheissa. Osallisella on mahdollisuus esittää alueelliselle ympäristökeskukselle neuvottelun käymistä osallistumis- ja arviointisuunnitelman riittävydestä ennen kaavaehdotuksen asettamista julkisesti nähtäville. Tuusula kuuluu Uudenmaan ympäristökeskuksen alueeseen.

**OSALLISTUMIS- JA ARVIOINTISUUNNITELMAA TÄYDENNETÄÄN JA TÄSMENNETÄÄN TARVITTAESSA KAAVOITUSTYÖN KULUESSA.**