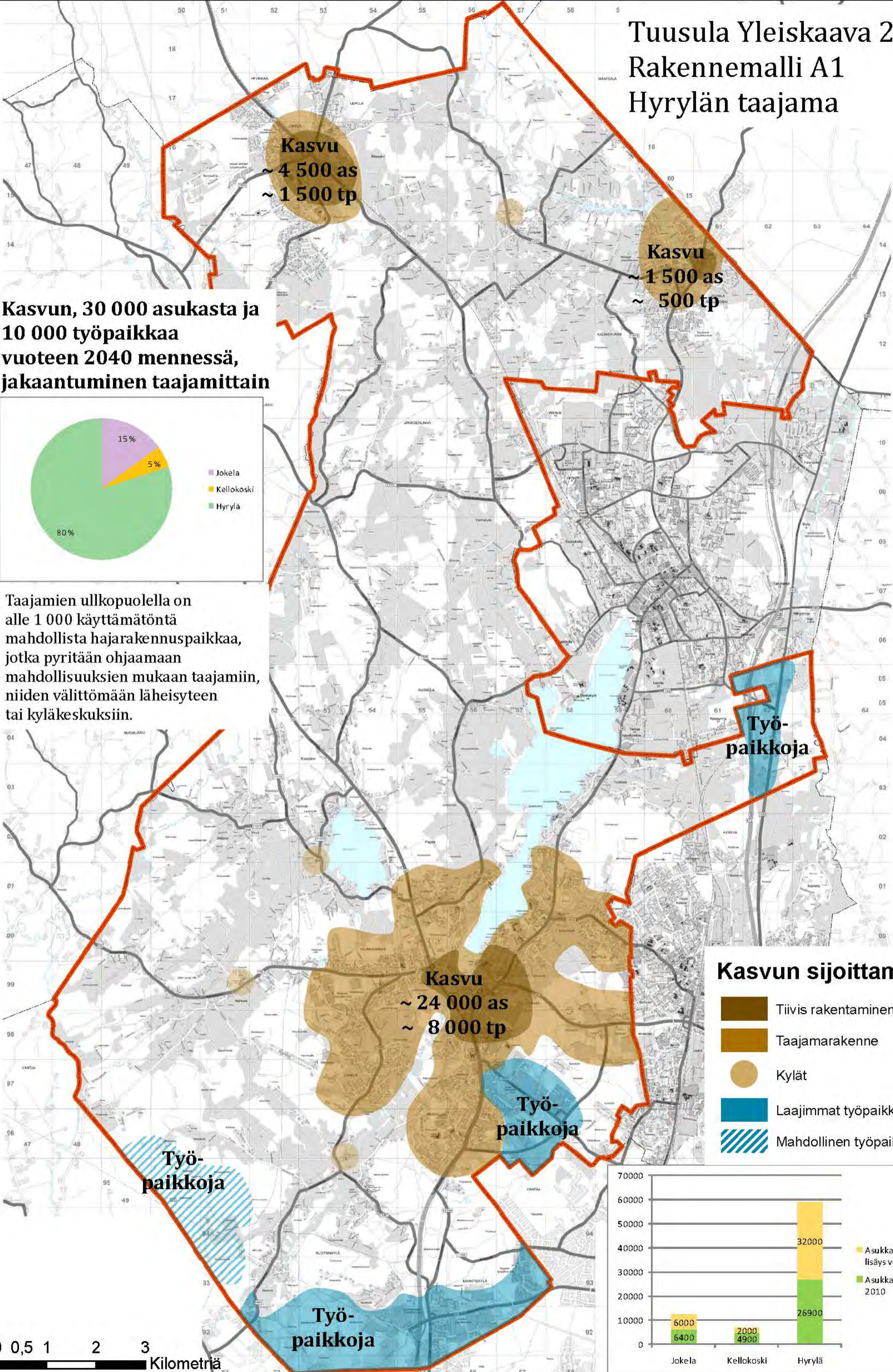


Tuusula Yleiskaava 2040

Rakennemalli A1

Hyrylän taajama

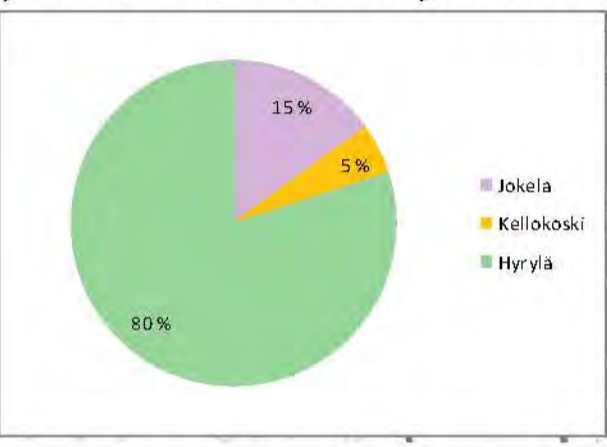


Kasvu
~ 4 500 as
~ 1 500 tp

Kasvu
~ 1 500 as
~ 500 tp

Kasvu
~ 24 000 as
~ 8 000 tp

Kasvun, 30 000 asukasta ja 10 000 työpaikkaa vuoteen 2040 mennessä, jakaantuminen taajamittain



Taajamien ulkopuolella on alle 1 000 käyttämätöntä mahdollista hajarakennuspaikkaa, jotka pyritään ohjaamaan mahdollisuuksien mukaan taajamiin, niiden välittömään läheisyyteen tai kyläkeskuksiin.

Työpaikkoja

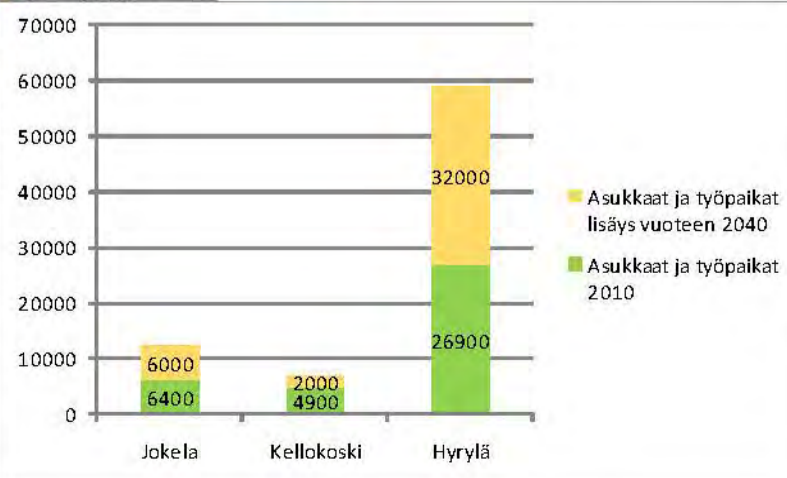
Työpaikkoja

Työpaikkoja

Työpaikkoja

Kasvun sijoittaminen

- Tiivis rakentaminen
- Taajamarakenne
- Kylät
- Laajimmat työpaikka-alueet
- Mahdollinen työpaikka-alue



0 0,5 1 2 3 Kilometriä

Tuusula Yleiskaava 2040

Rakennemalli A2

Hyrylä - Kerava

Kasvu
~ 4 500 as
~ 1 500 tp

Kasvu
~ 1 500 as
~ 500 tp

Kasvu
~ 24 000 as
~ 8 000 tp

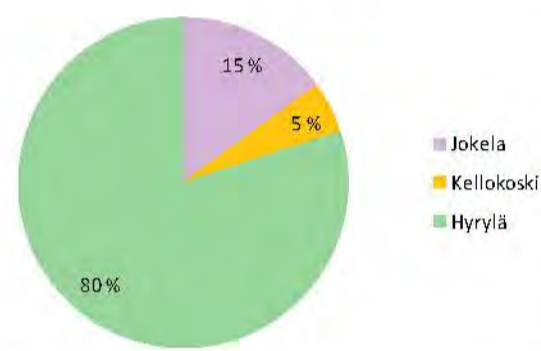
**Työ-
paikkoja**

**Työ-
paikkoja**

**Työ-
paikkoja**

**Työ-
paikkoja**

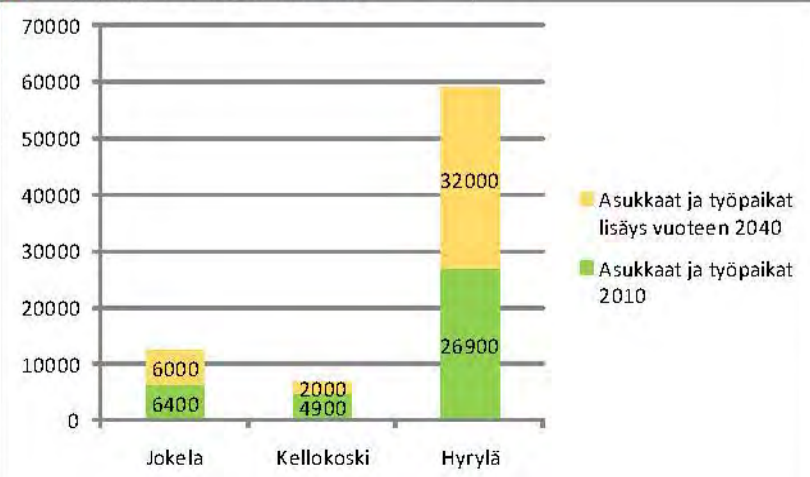
Kasvun, 30 000 asukasta ja 10 000 työpaikkaa vuoteen 2040 mennessä, jakaantuminen taajamittain



Taajamien ulkopuolella on alle 1 000 käyttämätöntä mahdollista hajarakennuspaikkaa, jotka pyritään ohjaamaan mahdollisuuksien mukaan taajamiin, niiden välittömään läheisyyteen tai kyläkeskuksiin.

Kasvun sijoittaminen

- Tiivis rakentaminen
- Taajamarakenne
- Kylät
- Laajimmat työpaikka-alueet
- Mahdollinen työpaikka-alue



Tuusula Yleiskaava 2040

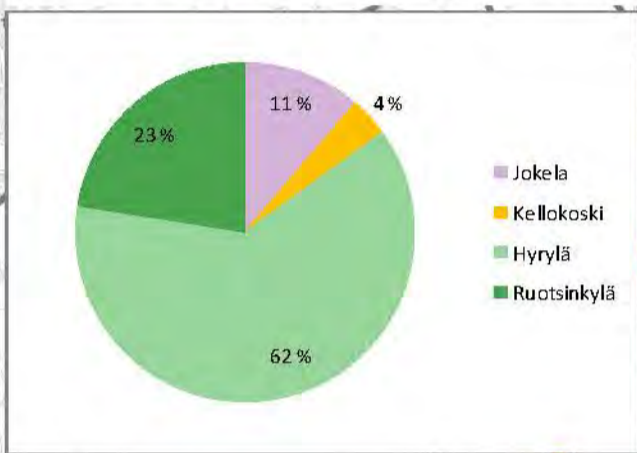
Rakennemalli B1

Ruotsinkylä

Kasvu
~ 3 400 as
~ 1 100 tp

Kasvu
~ 1 100 as
~ 400 tp

Kasvun, 30 000 asukasta ja 10 000 työpaikkaa vuoteen 2040 mennessä, jakaantuminen taajamittain



Taajamien ulkopuolella on alle 1 000 käyttämätöntä mahdollista hajakennuspaikkaa, jotka pyritään ohjaamaan mahdollisuuksien mukaan taajamiin, niiden välittömään läheisyyteen tai kyläkeskuksiin.

Työpaikkoja

Kasvu
~ 18 700 as
~ 6 300 tp

Kasvu
~ 6 800 as
~ 2 200 tp

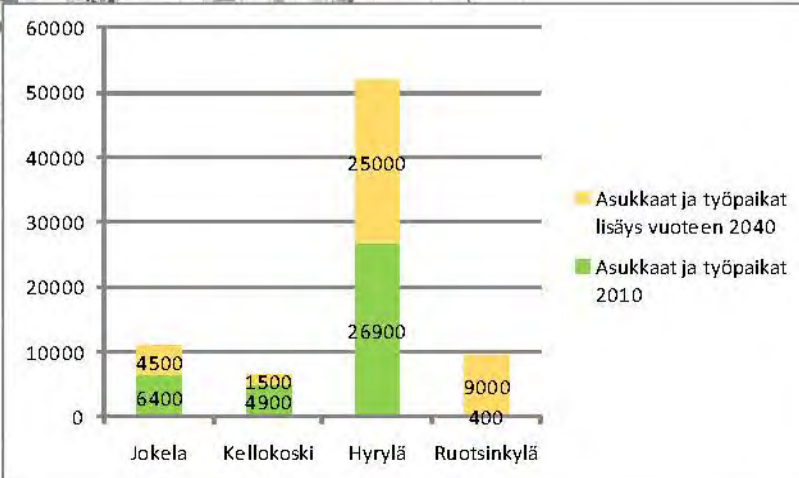
Työpaikkoja

Työpaikkoja

Työpaikkoja

Kasvun sijoittaminen

- Tiivis rakentaminen
- Taajamarakenne
- Kylät
- Laajimmat työpaikka-alueet
- Mahdollinen työpaikka-alue



0 0,5 1 2 3 Kilometriä

Tuusula Yleiskaava 2040

Rakennemalli B2

Ristikytö

Kasvu
~ 3 400 as
~ 1 100 tp

Kasvu
~ 1 100 as
~ 400 tp

Kasvu
~ 6 800 as
~ 2 200 tp

Kasvu
~ 18 700 as
~ 6 300 tp

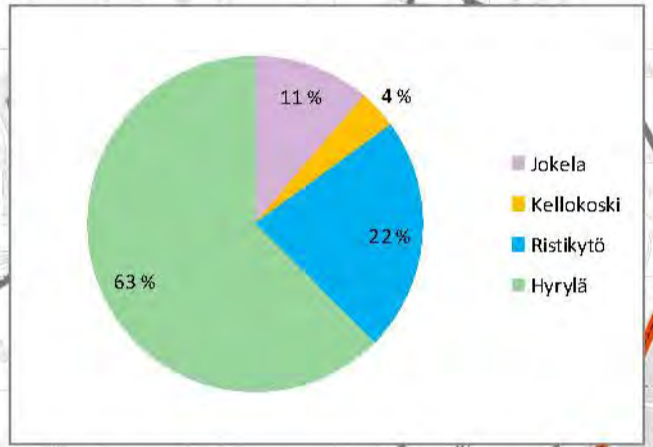
**Työ-
paikkoja**

**Työ-
paikkoja**

**Työ-
paikkoja**

**Työ-
paikkoja**

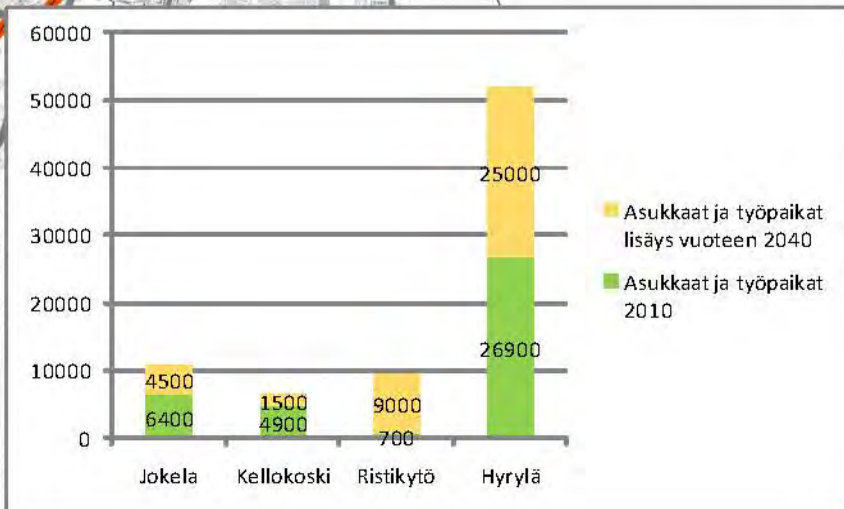
Kasvun, 30 000 asukasta ja 10 000 työpaikkaa vuoteen 2040 mennessä, jakaantuminen taajamittain



Taajamien ullkopuolella on alle 1 000 käyttämätöntä mahdollista hajarakennuspaikkaa, jotka pyritään ohjaamaan mahdollisuuksien mukaan taajamiin, niiden välittömään läheisyyteen tai kyläkeskuksiin.

Kasvun sijoittaminen

- Tiivis rakentaminen
- Taajamarakenne
- Kylät
- Laajimmat työpaikka-alueet
- Mahdollinen työpaikka-alue



0 0,5 1 2 3 Kilometriä