

Rakennemallien liitekartat (10 kpl)

Palvelut: Malli A1 tukee parhaiten nykypalveluja, Malli A2 lähes yhtä hyvin. Mallit B1 ja B2 haasteellisia nykyisten palveluiden näkökulmasta, suuntaavat kasvua nykypalveluista pois päin.

Kunnallistekninen verkosto: Malli A1 on tarkimmin nykyrakennetta hyödyntävä malli. Malli A2 suuntaa kasvua myös uusille neitseellisille alueille. Mallit B1 ja B2 hyödyntävät olevan rakenteen heikoimmin.

Asemakaavoitetut alueet: Malli A1 on tarkimmin nykyrakennetta hyödyntävä malli. Malli A2 suuntaa kasvua myös uusille neitseellisille alueille. Mallit B1 ja B2 hyödyntävät olevan rakenteen heikoimmin.

Kunnan maanomistus 03/2011: Kunnan maanomistuksen kannalta mallit A1 ja A2 parempia kuin B-mallit.

Liikenneverkko ja suunnitellut väylät likimain: Malli B2 hyödyntää olevan raideyhteyttä. Malli B1 hyödyntää Lentoradan Ruotsinkylän kautta kulkevaa linjausvaihtoehtoa. Mallit A1 ja A2 keskittävät kasvua Hyrylän ympäristöön ja luovat edellytyksiä kehittää Hyrylää tulevaisuuden asemaseutuna.

Linja-autoreitit ja pysäkit: Kaikissa malleissa on mahdollista hyödyntää nykyisiä linja-autoreittejä.

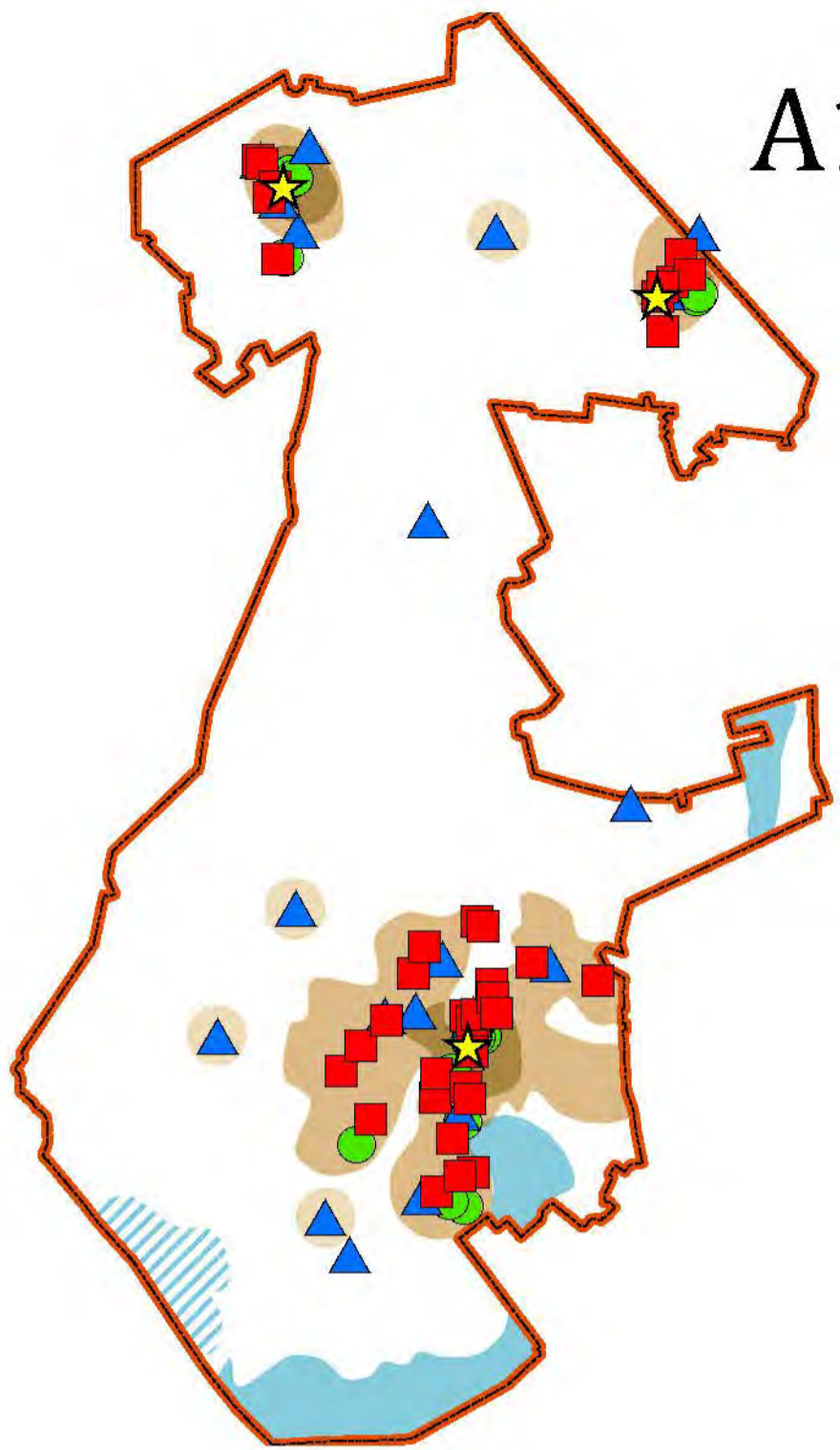
Lentomelualueet yli 55 db: Malleissa A1 ja B2 kasvu sijoittuu kauimmaksi lentomelusta. Malleissa A2 ja B1 lentomelu saattaa vaikuttaa yksityiskohtaisempaan suunnitteluun.

Pohjavesialueet: Hyrylän nykyrakenne sijoittuu merkittävältä osin soraharjulle. Nykyrakennetta noudattelevan mallin A1 kasvu sijoittuu eniten pohjavesialueen päälle. Mallit B1 ja B2 sijoittuvat vähiten pohjaveden päälle. Pohjavesi joudutaan huomioimaan yksityiskohtaisemmassa suunnittelussa.

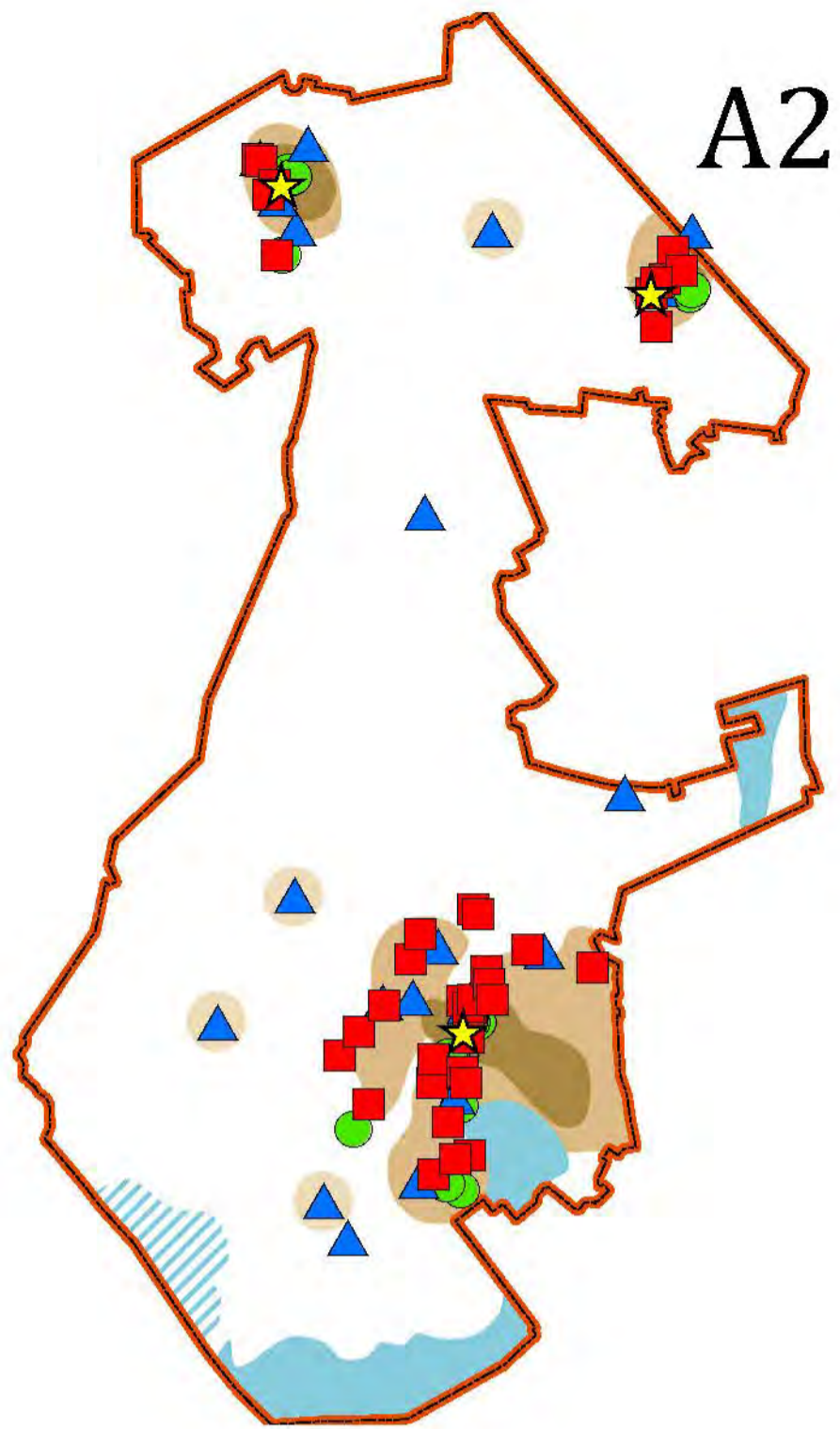
Luontotietoja: Luontokohteiden suhteen ei ole mallien kesken radikaaleja eroja, mallien kasvu ei sijoitu kohteille. Luontoarvojen suhteen nykyrakenteen mukaisia malleja A1 ja A2 on pidetty jonkin verran parempina.

Maaperä: Maaperän suhteen, pohjautuen yleispiirteiseen tietoon maaperästä, malli B1 näyttäytyy hivenen parempana kuin muut mallit. Malli B2 on taas hivenen haasteellisempi kuin mallit A1 ja A2. Mallin B1 haasteena ovat kalliit, muissa malleissa savimaat.

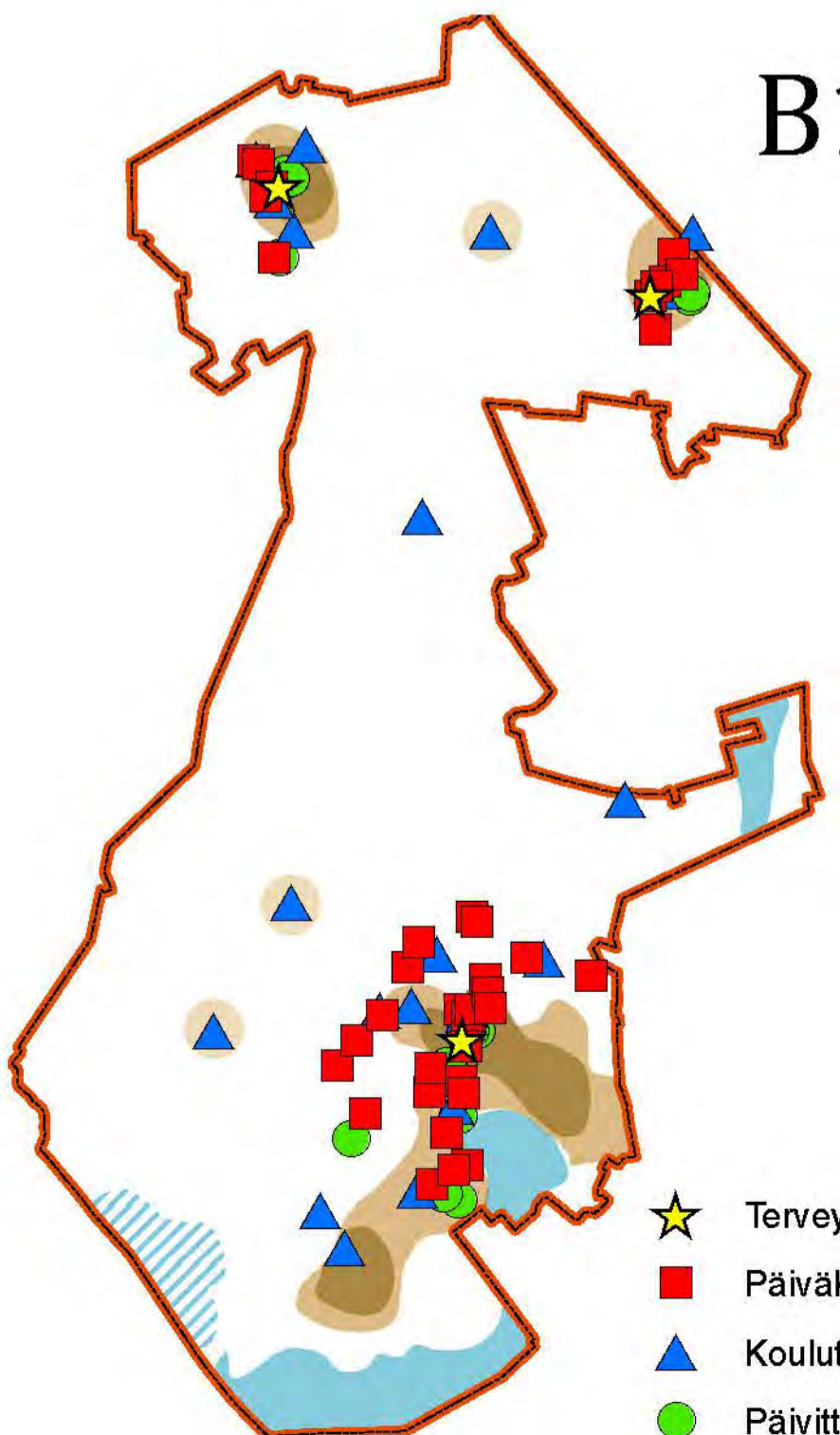
A1



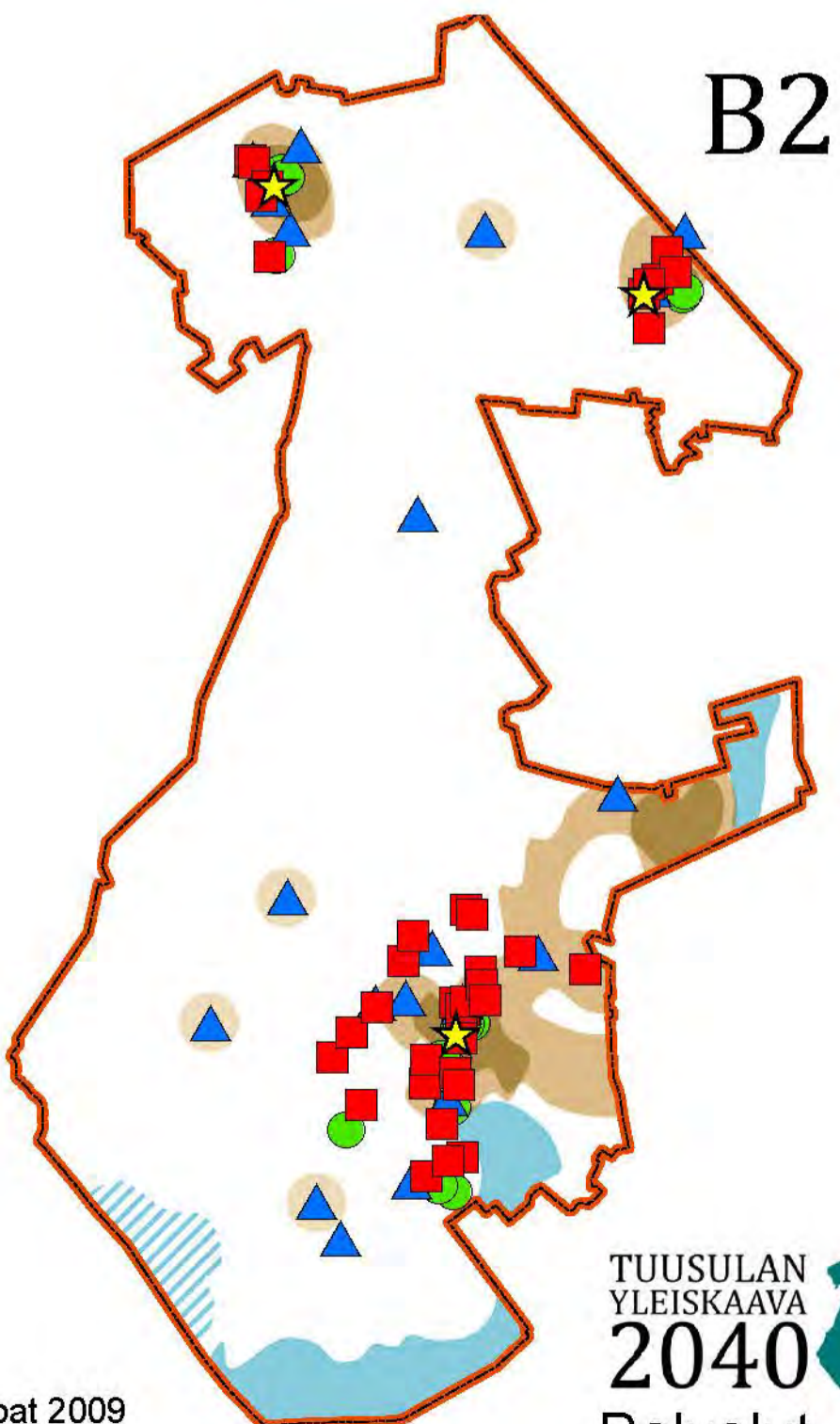
A2



B1

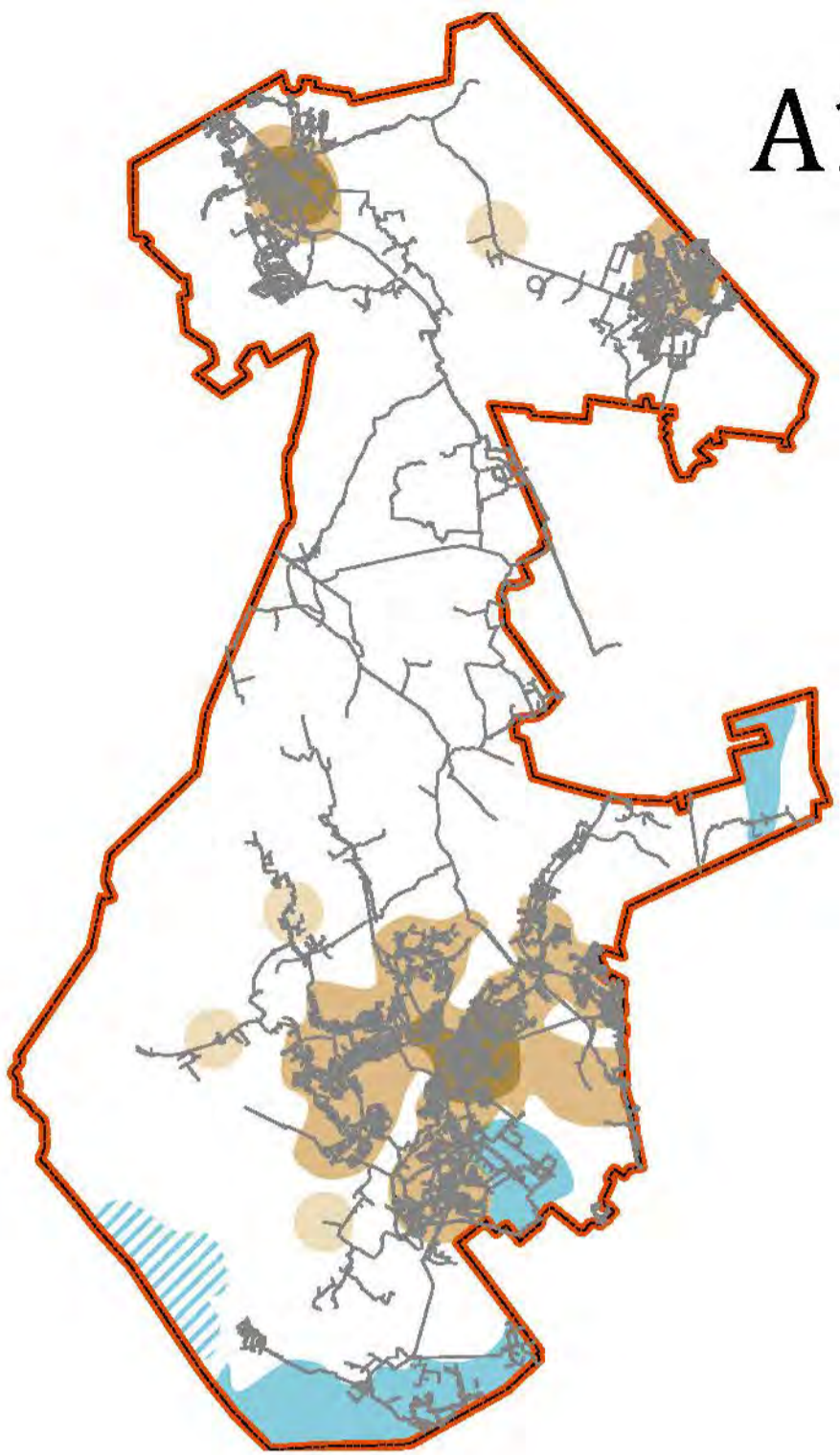


B2

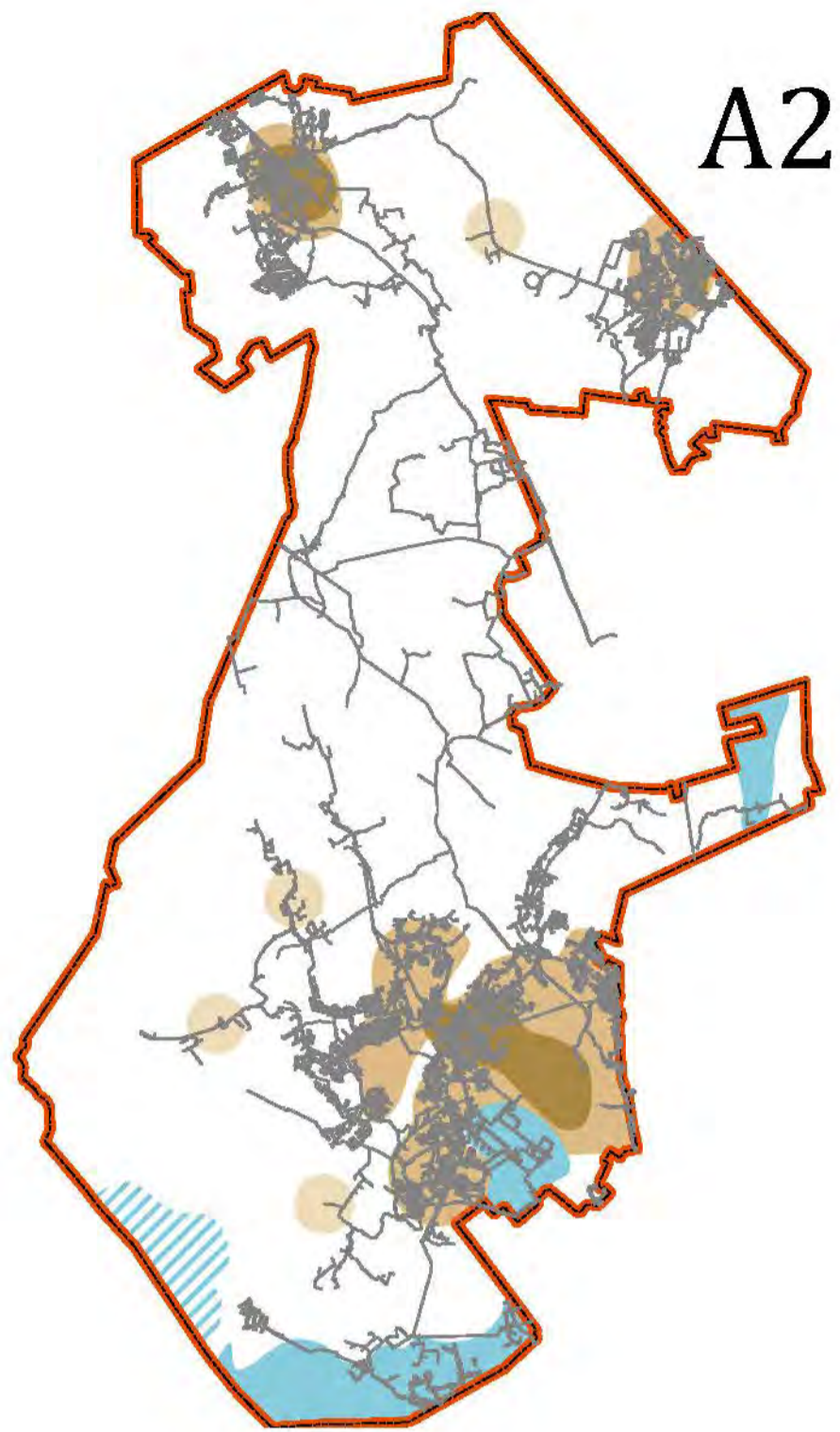


-  Terveysasemat
-  Päiväkodit
-  Koulut
-  Päivittäistavarakaupat 2009

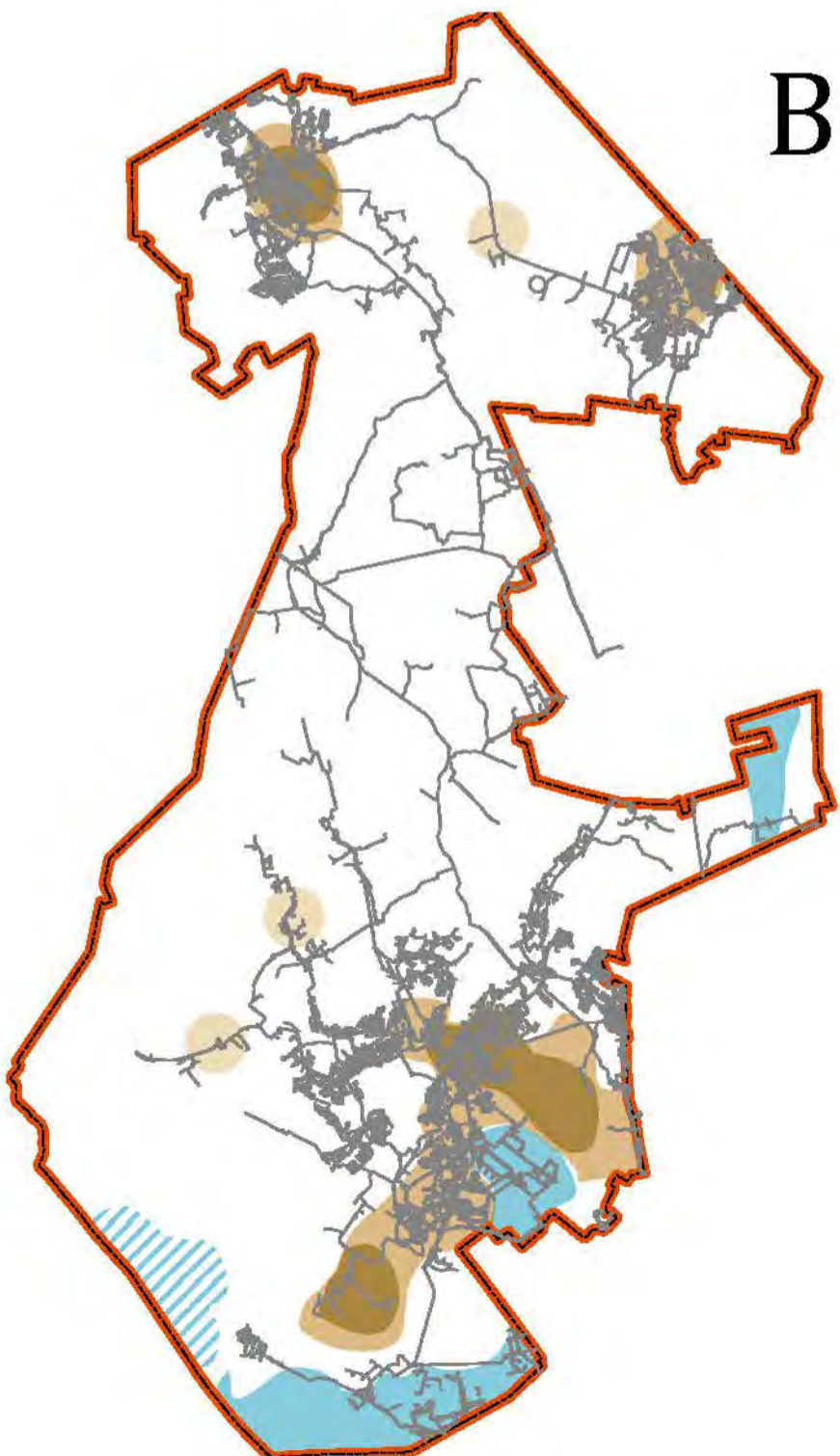
A1



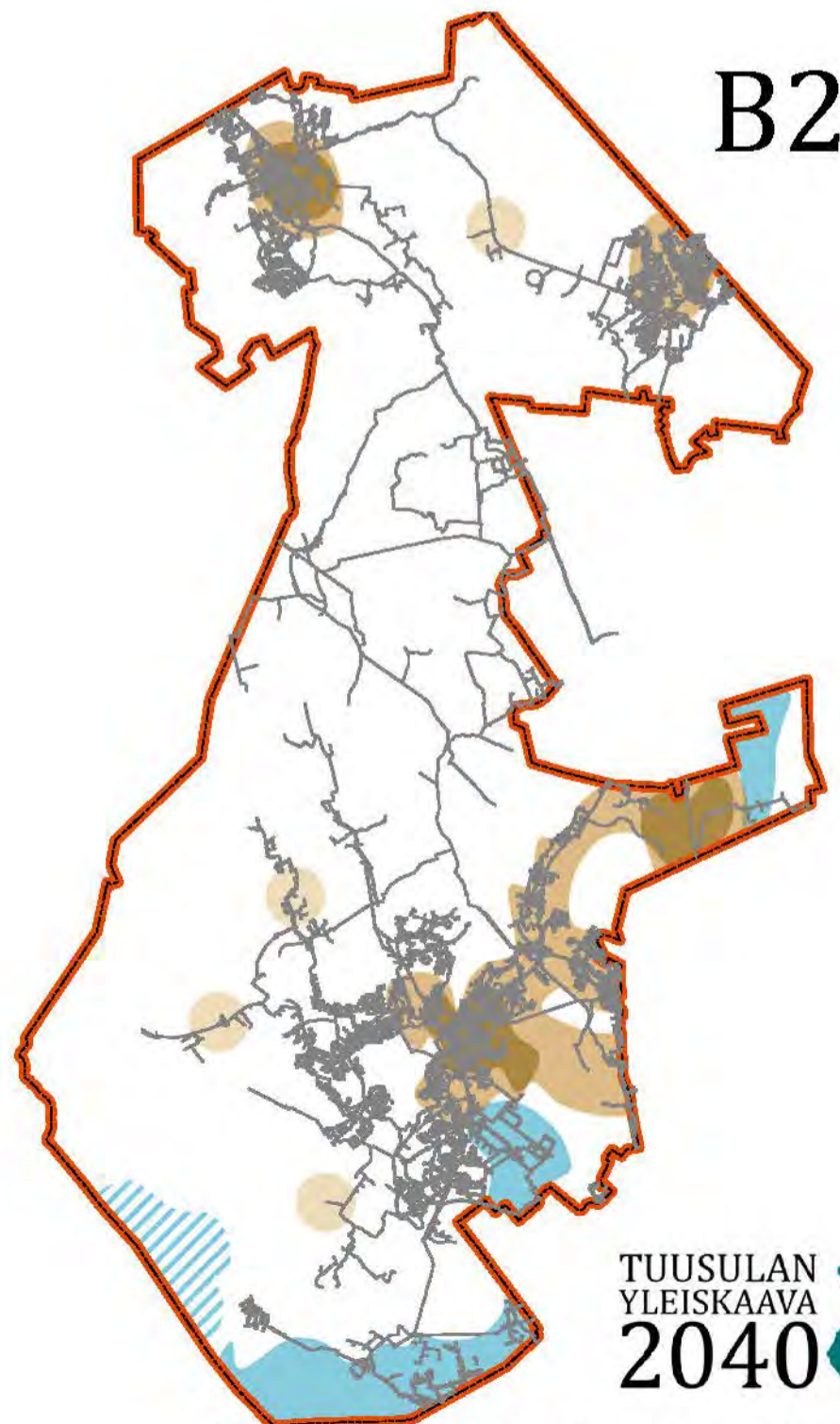
A2



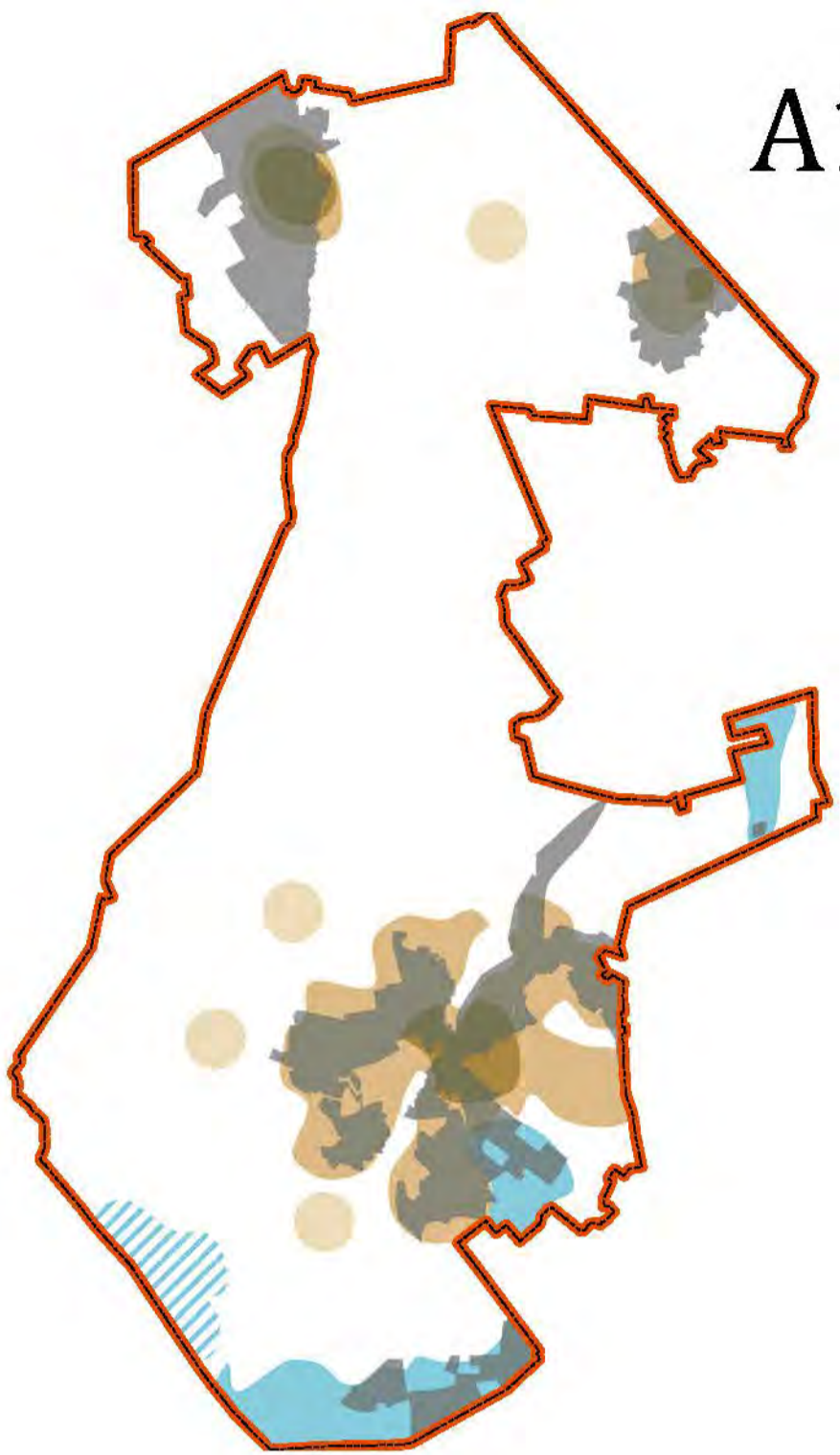
B1



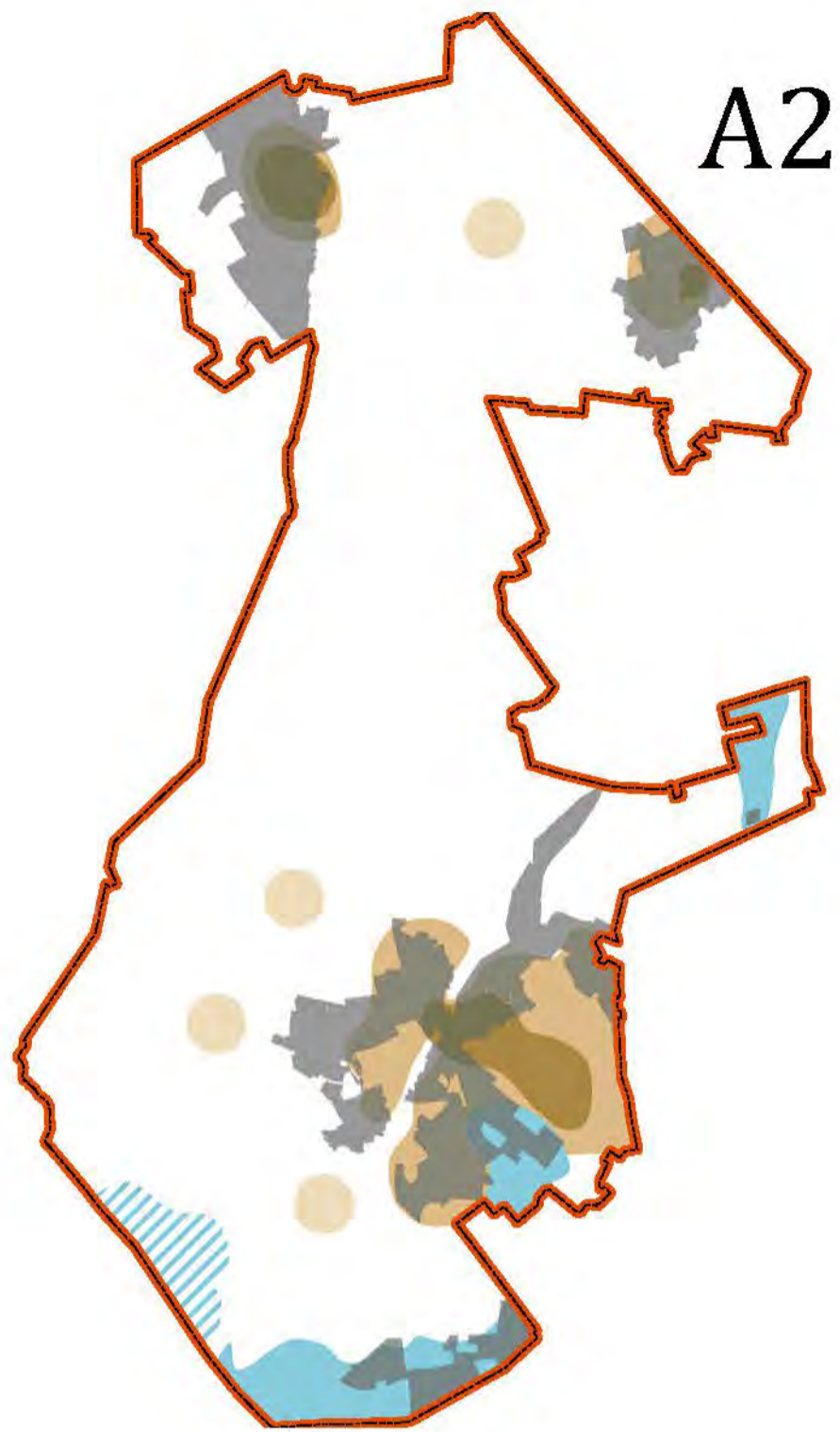
B2



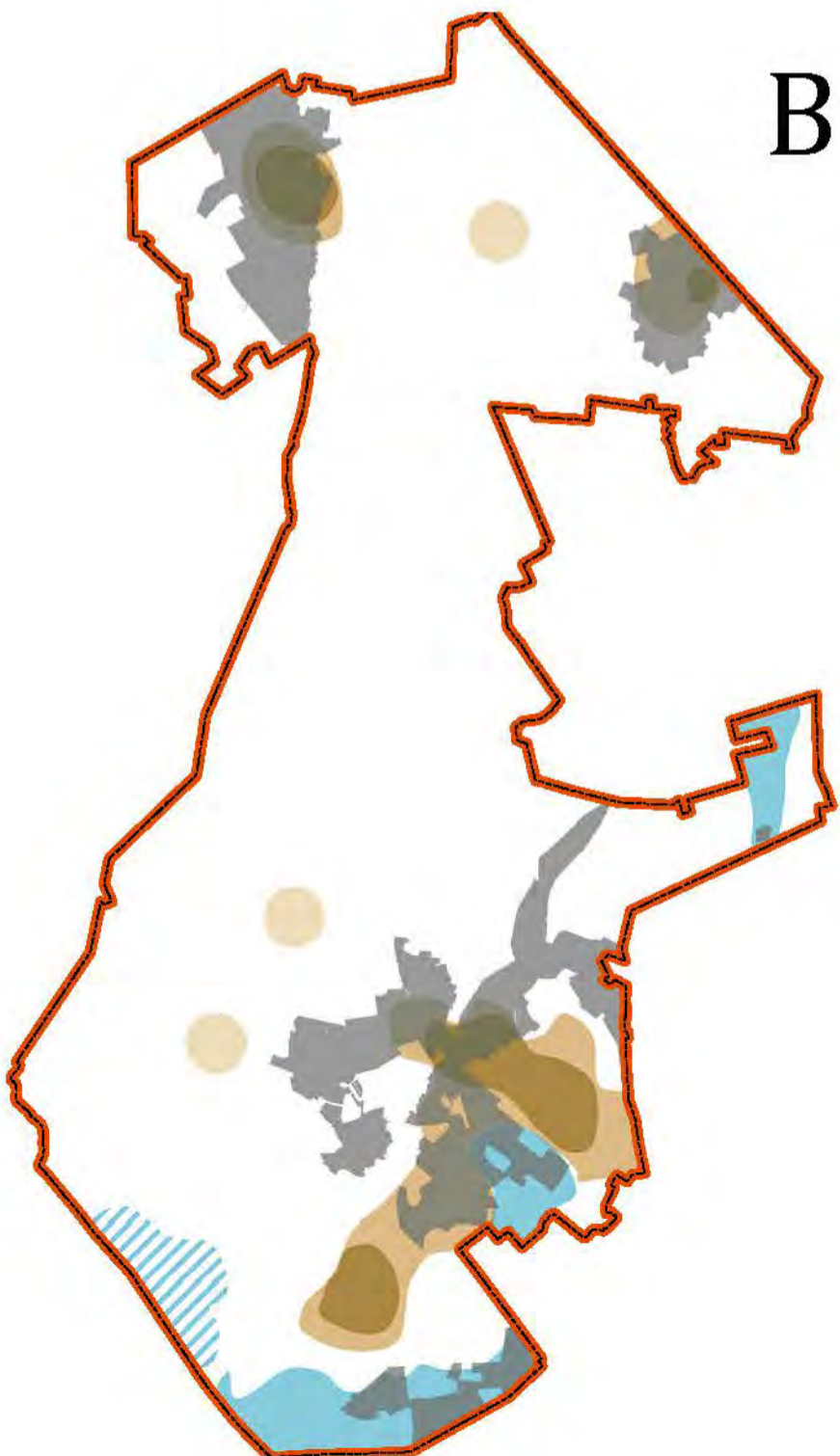
A1



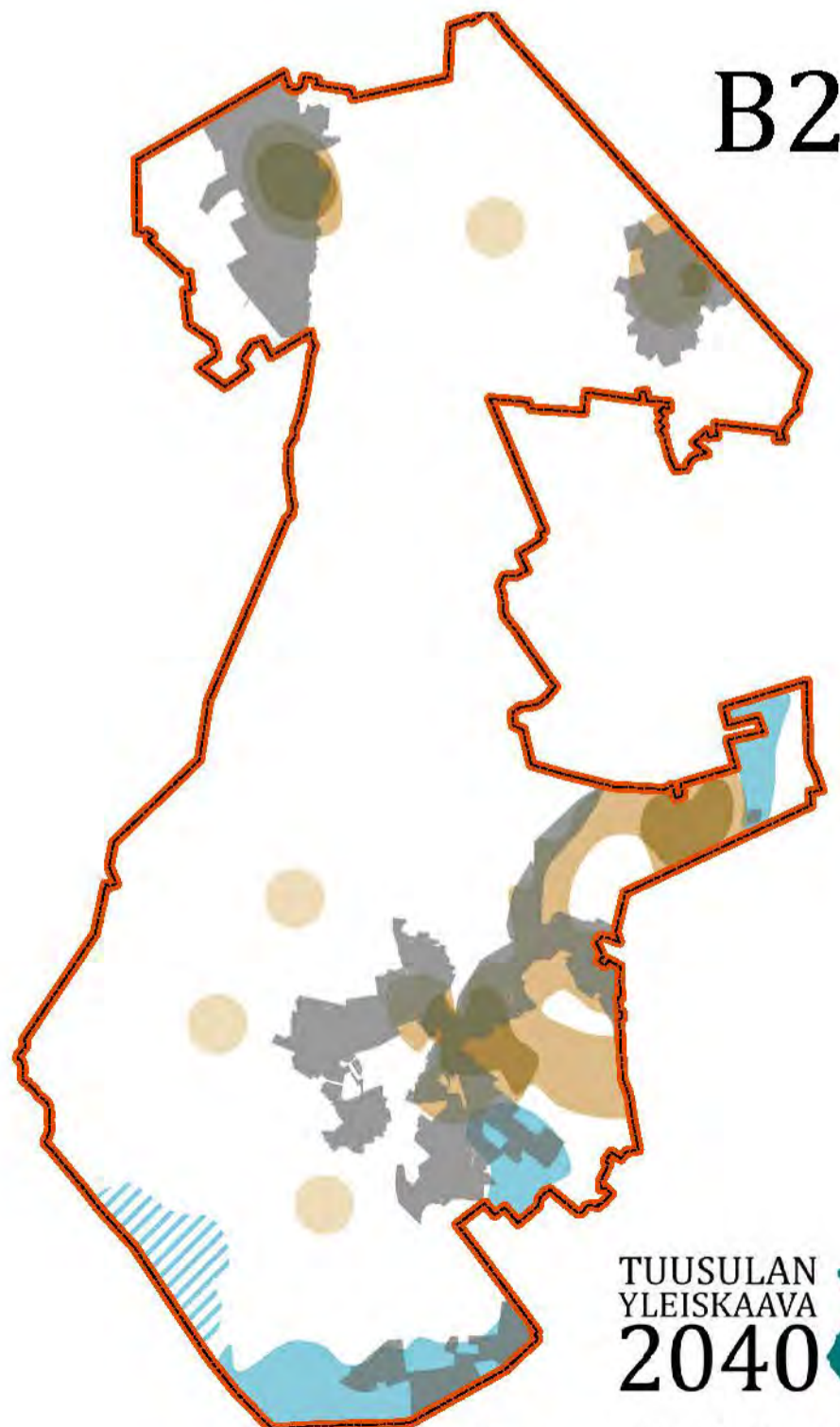
A2



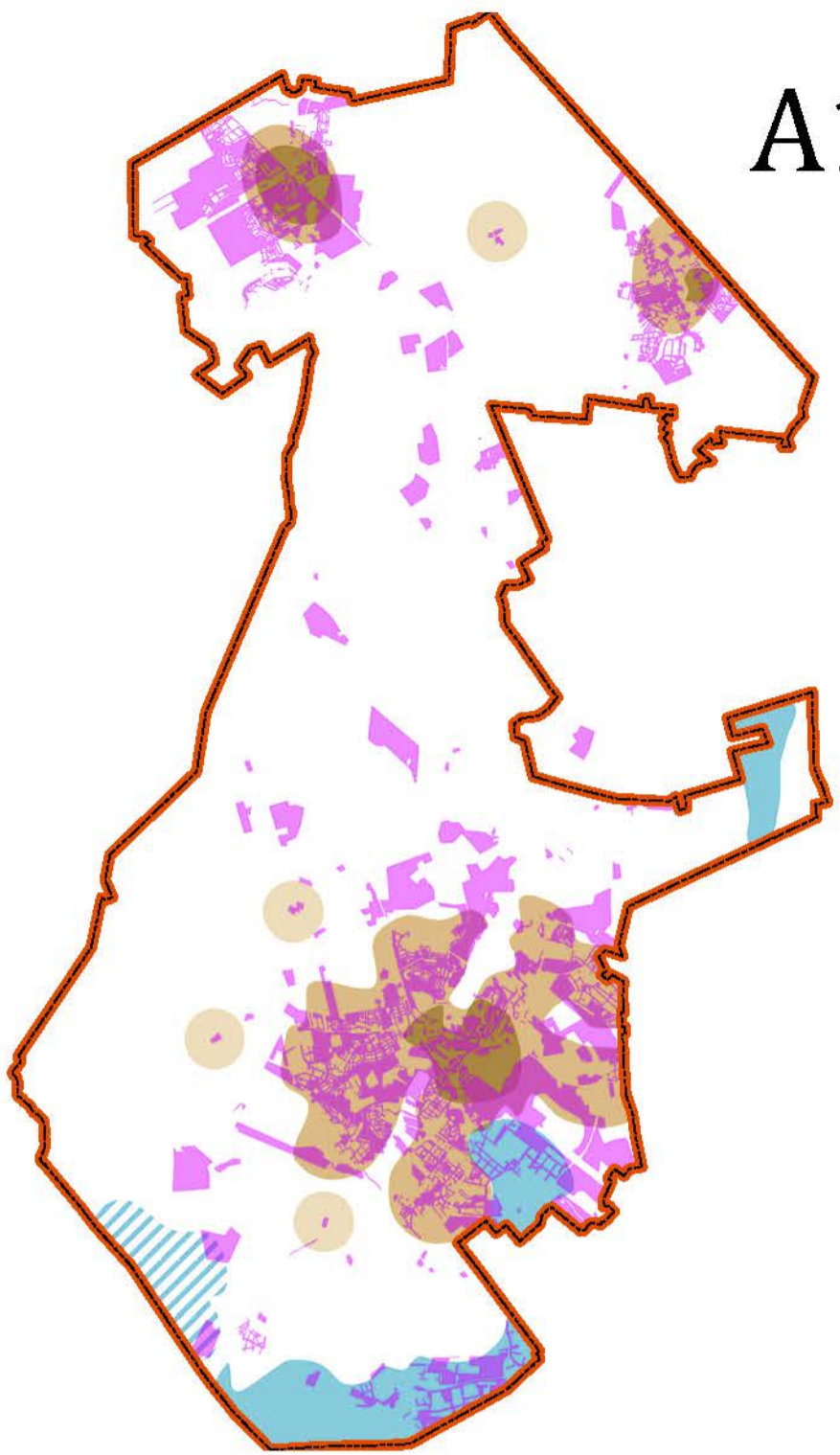
B1



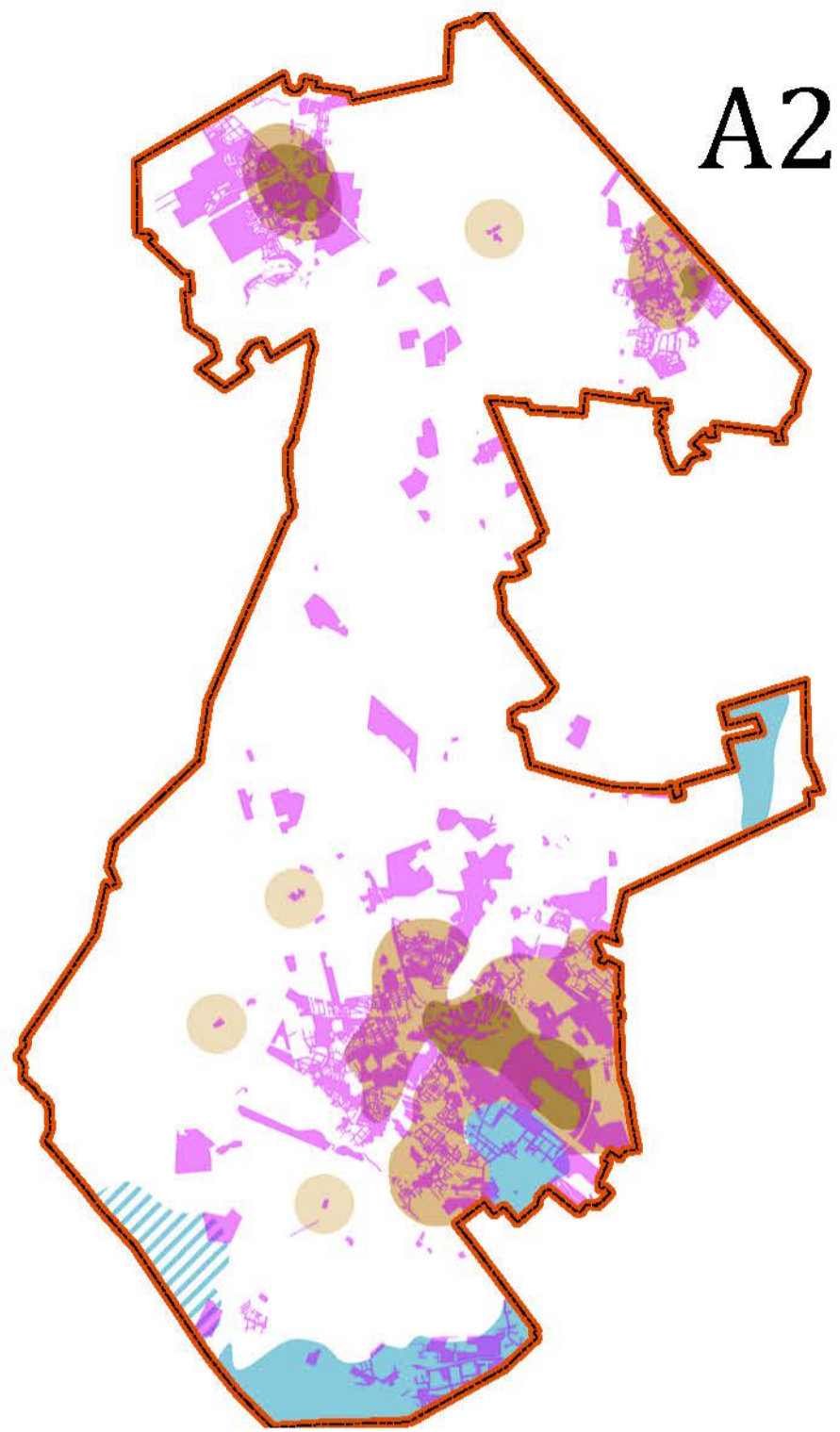
B2



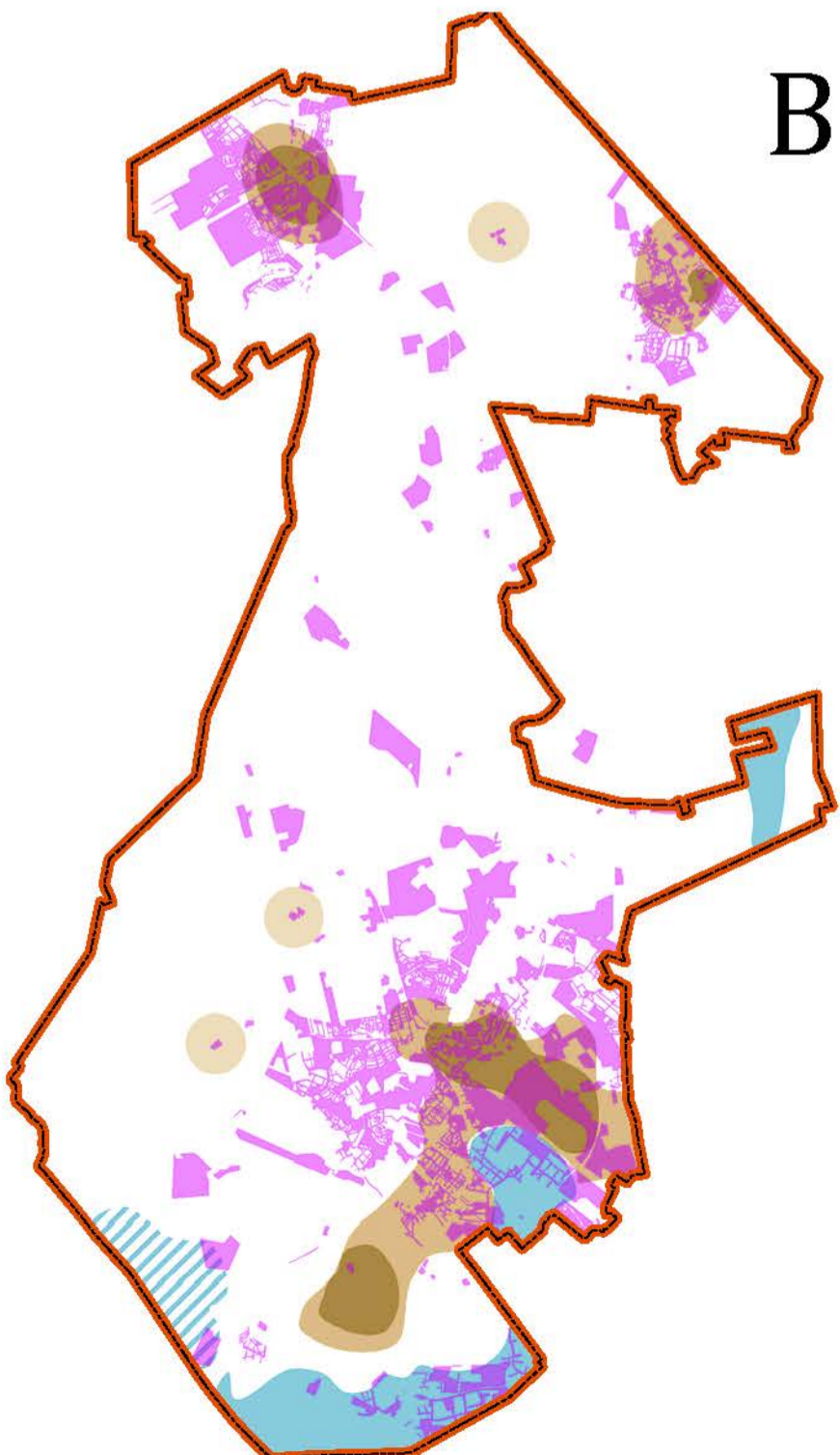
A1



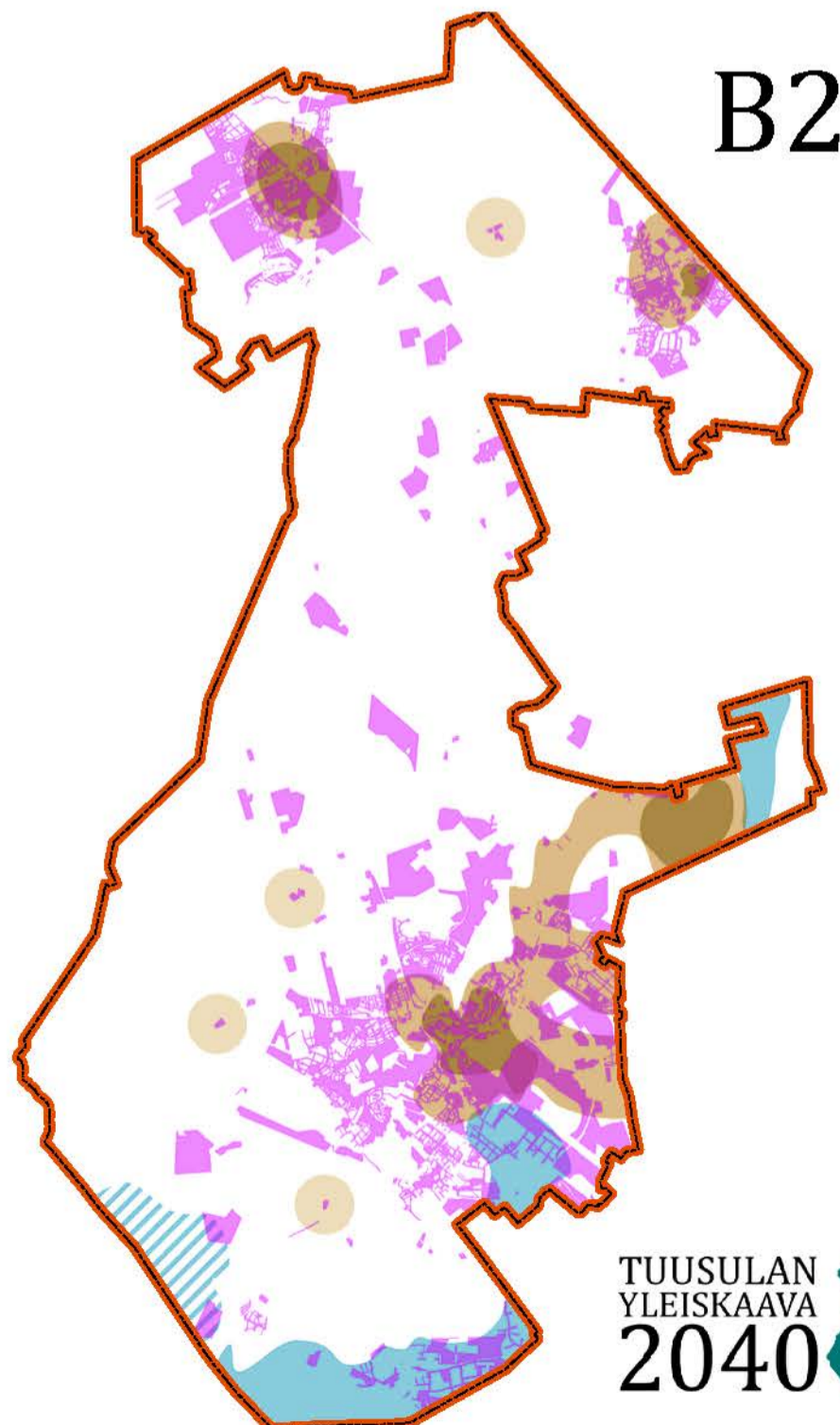
A2

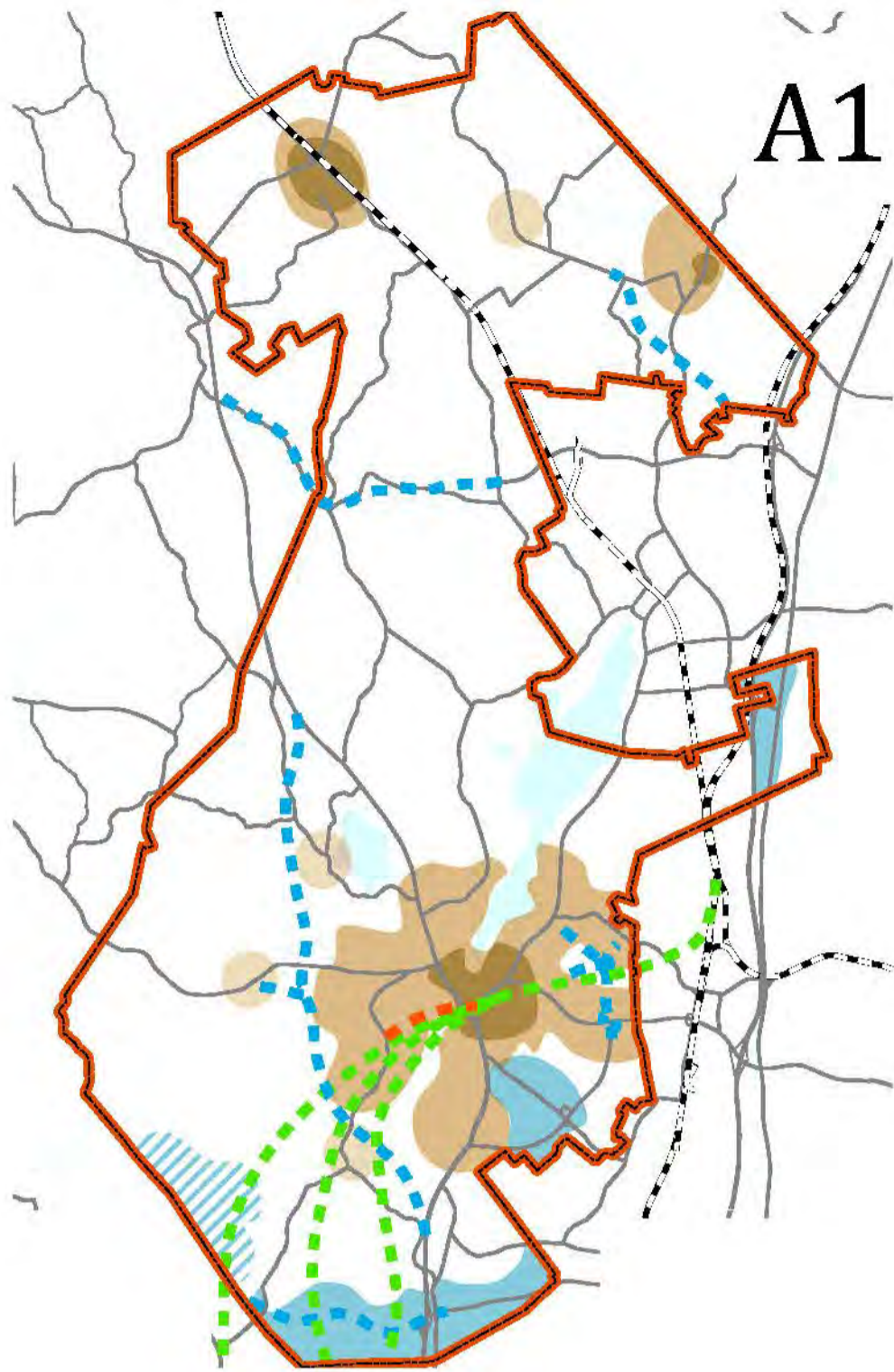


B1

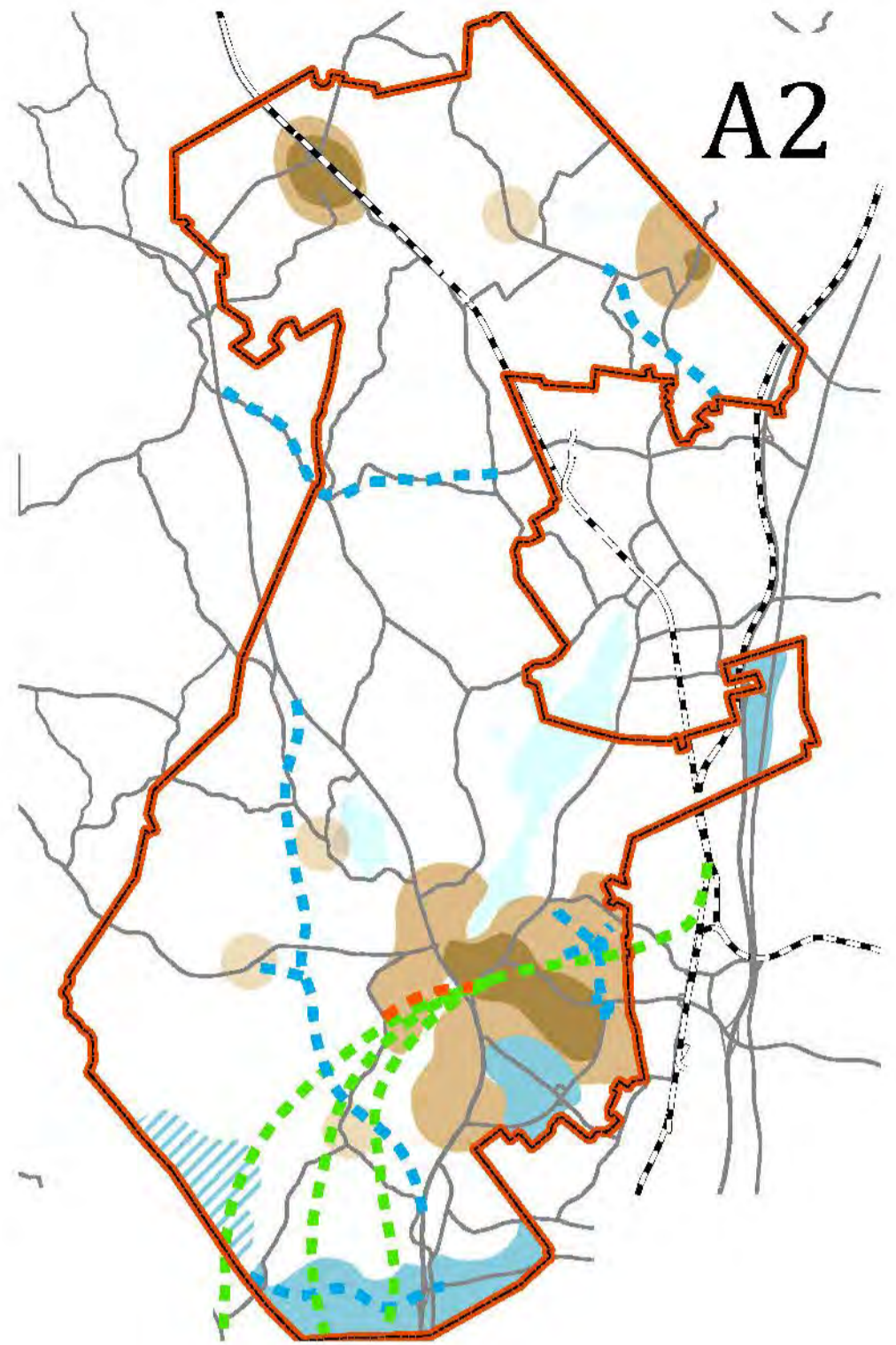


B2

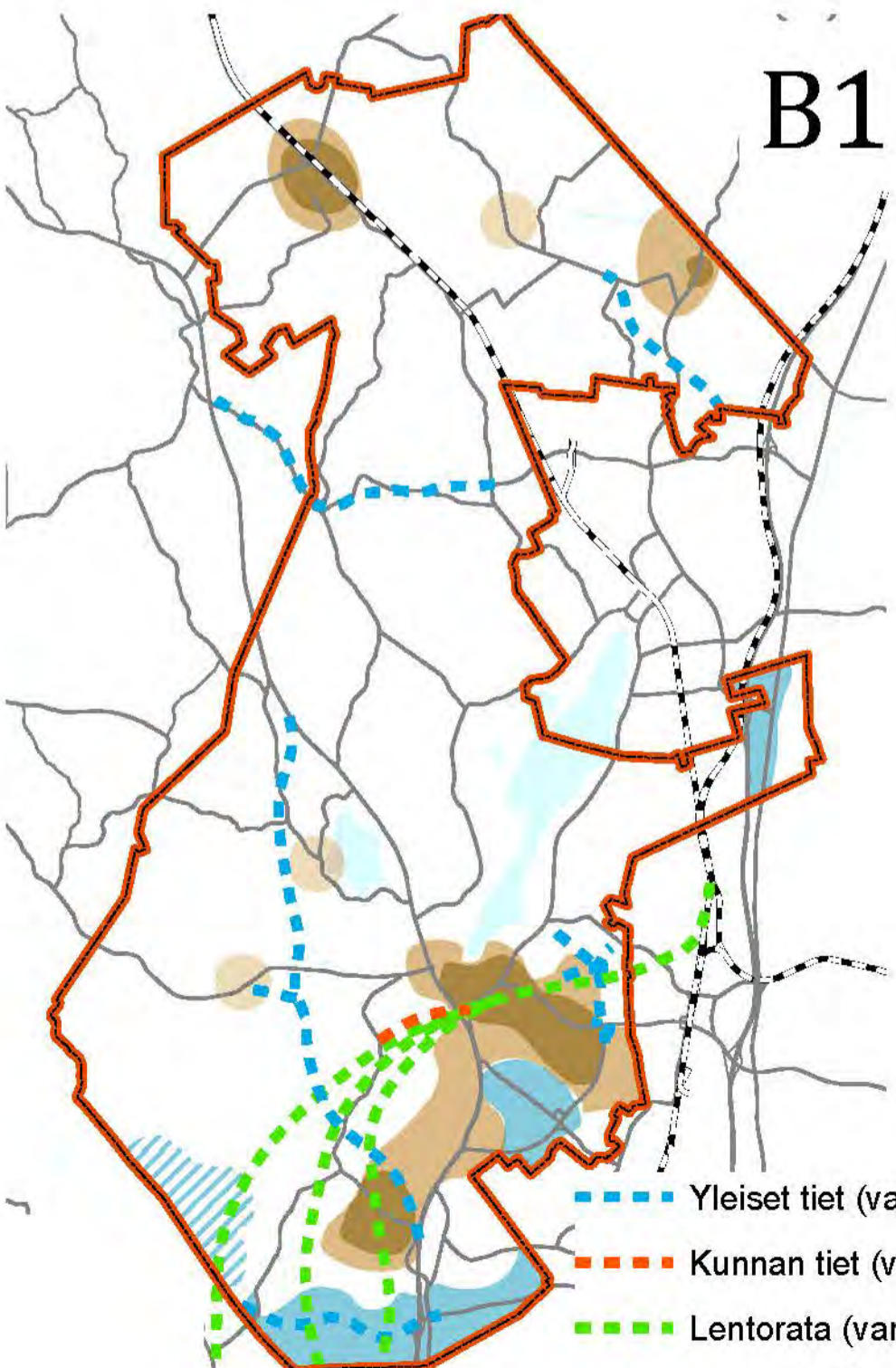




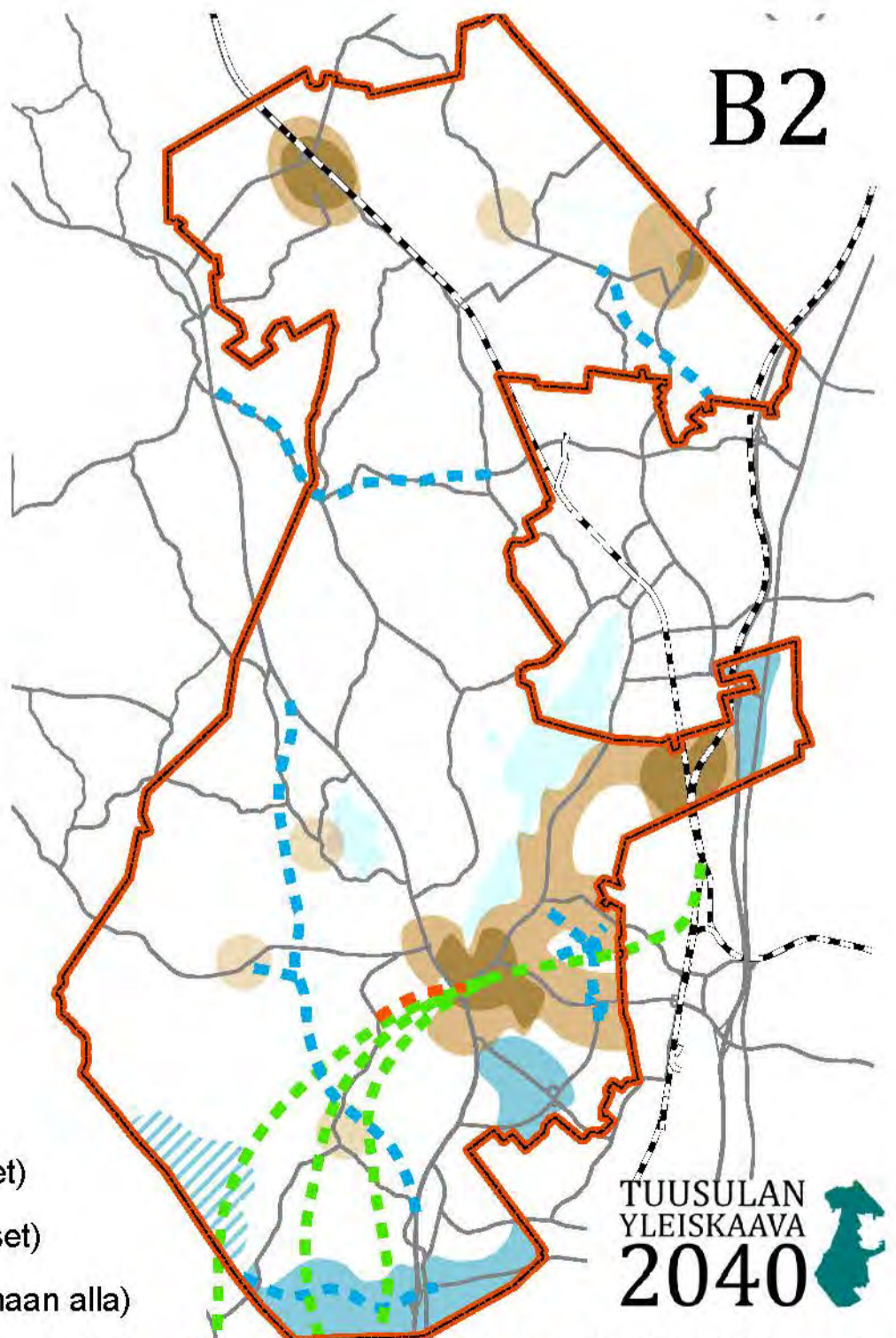
A1



A2



B1



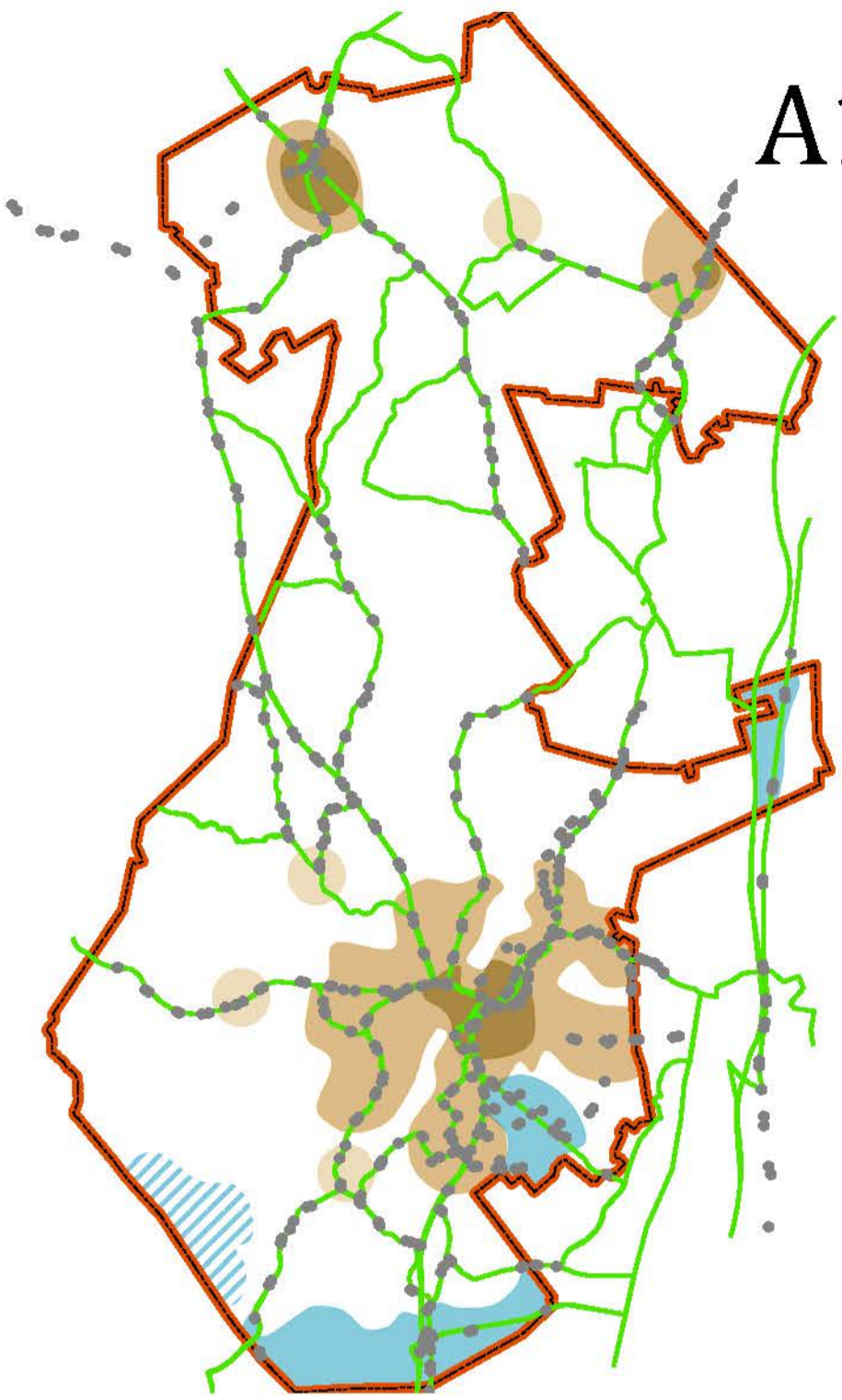
B2

- - - Yleiset tiet (varaukset)
- - - Kunnan tiet (varaukset)
- - - Lentorata (varaus, maan alla)

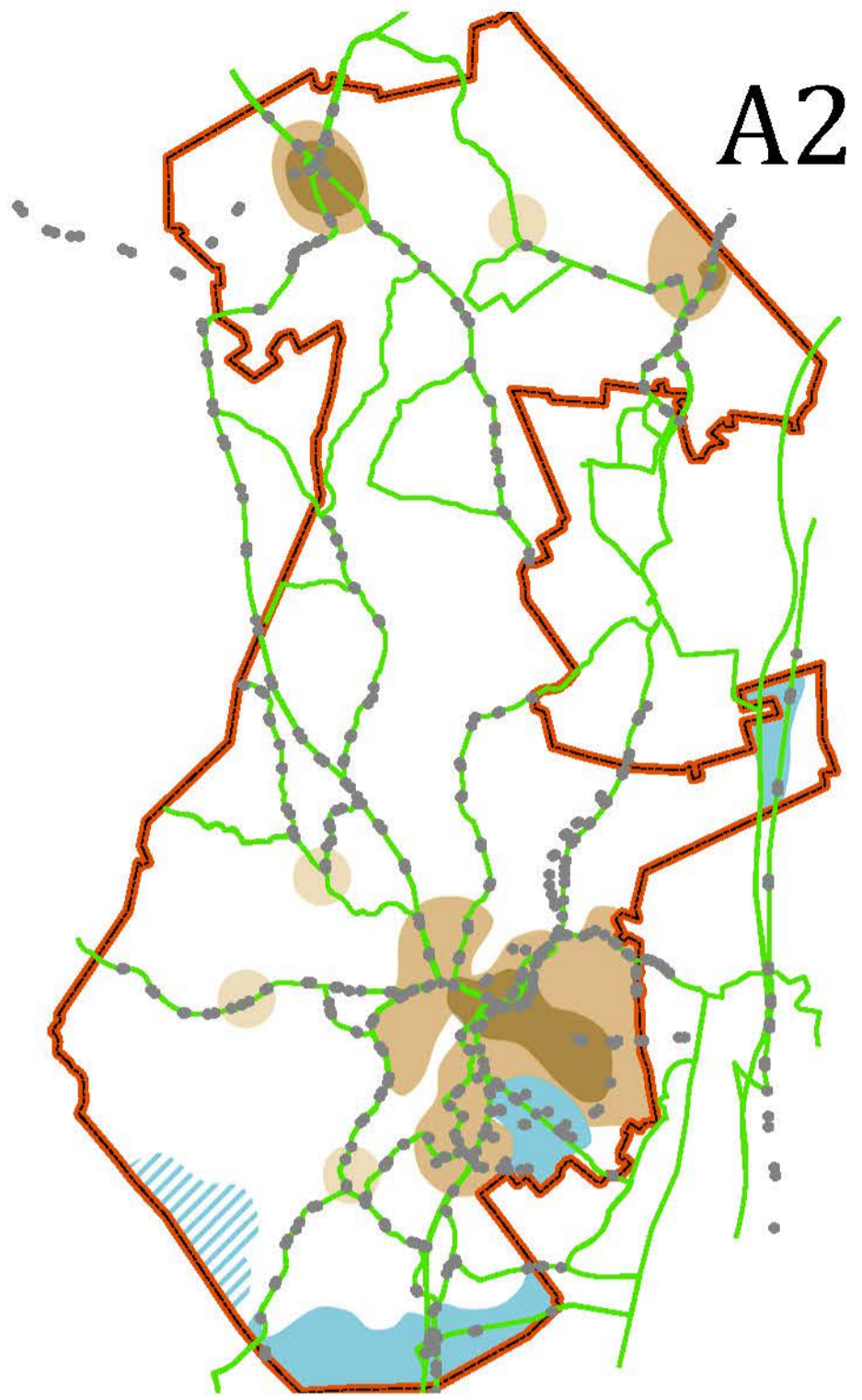
TUUSULAN
YLEISKAAVA
2040

Liikenneverkko ja suunnitellut väylät likimain

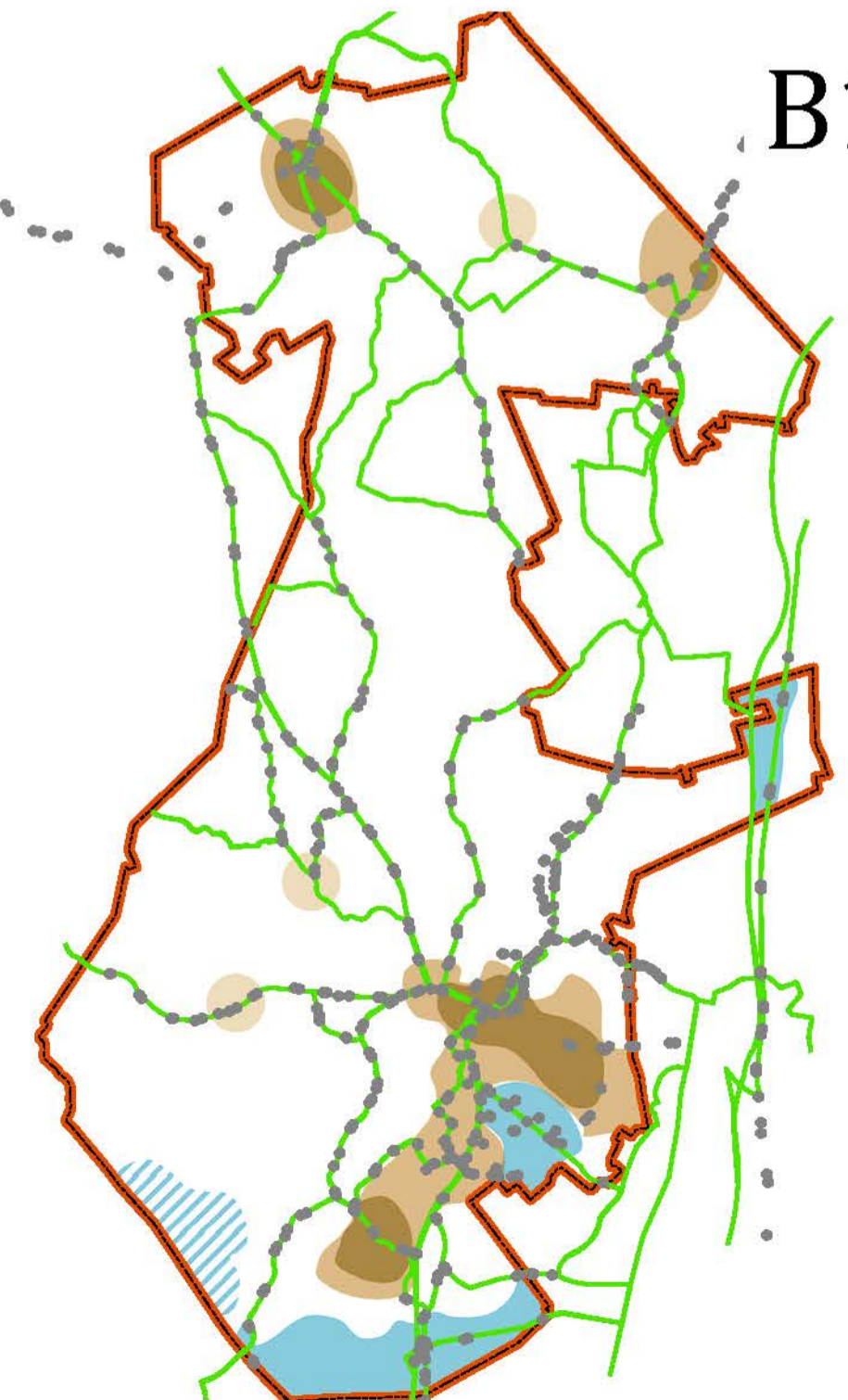
A1



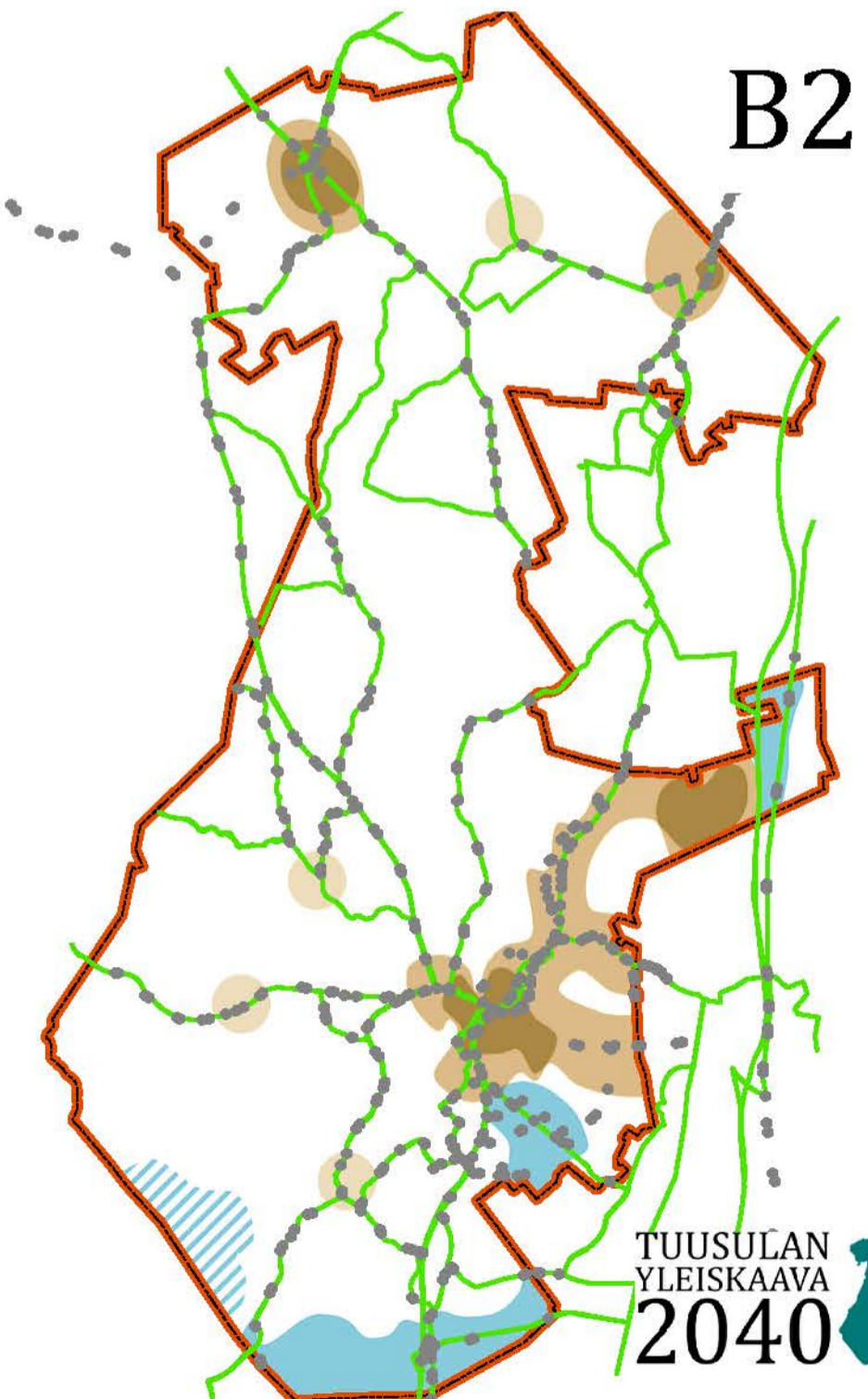
A2



B1

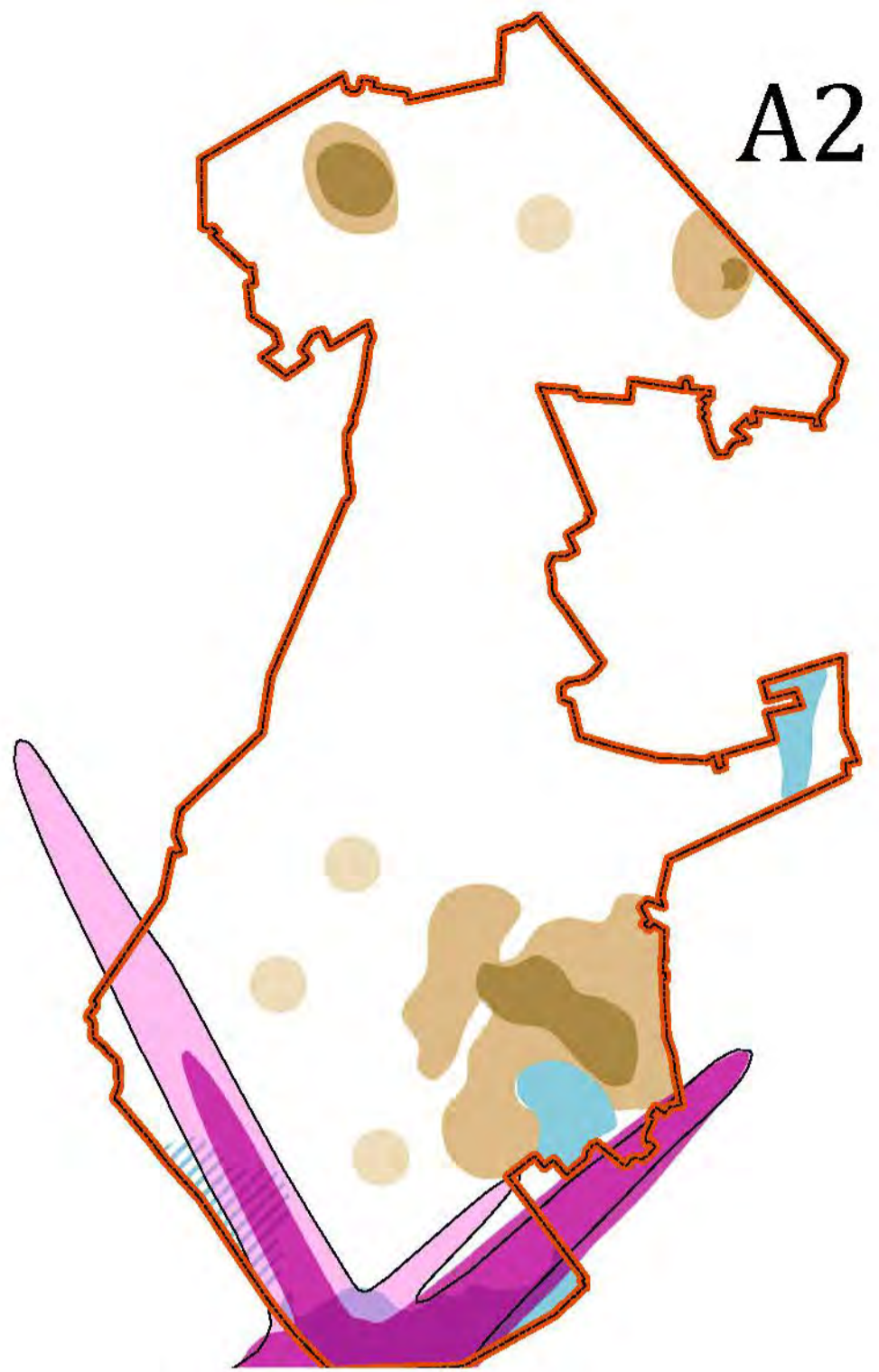
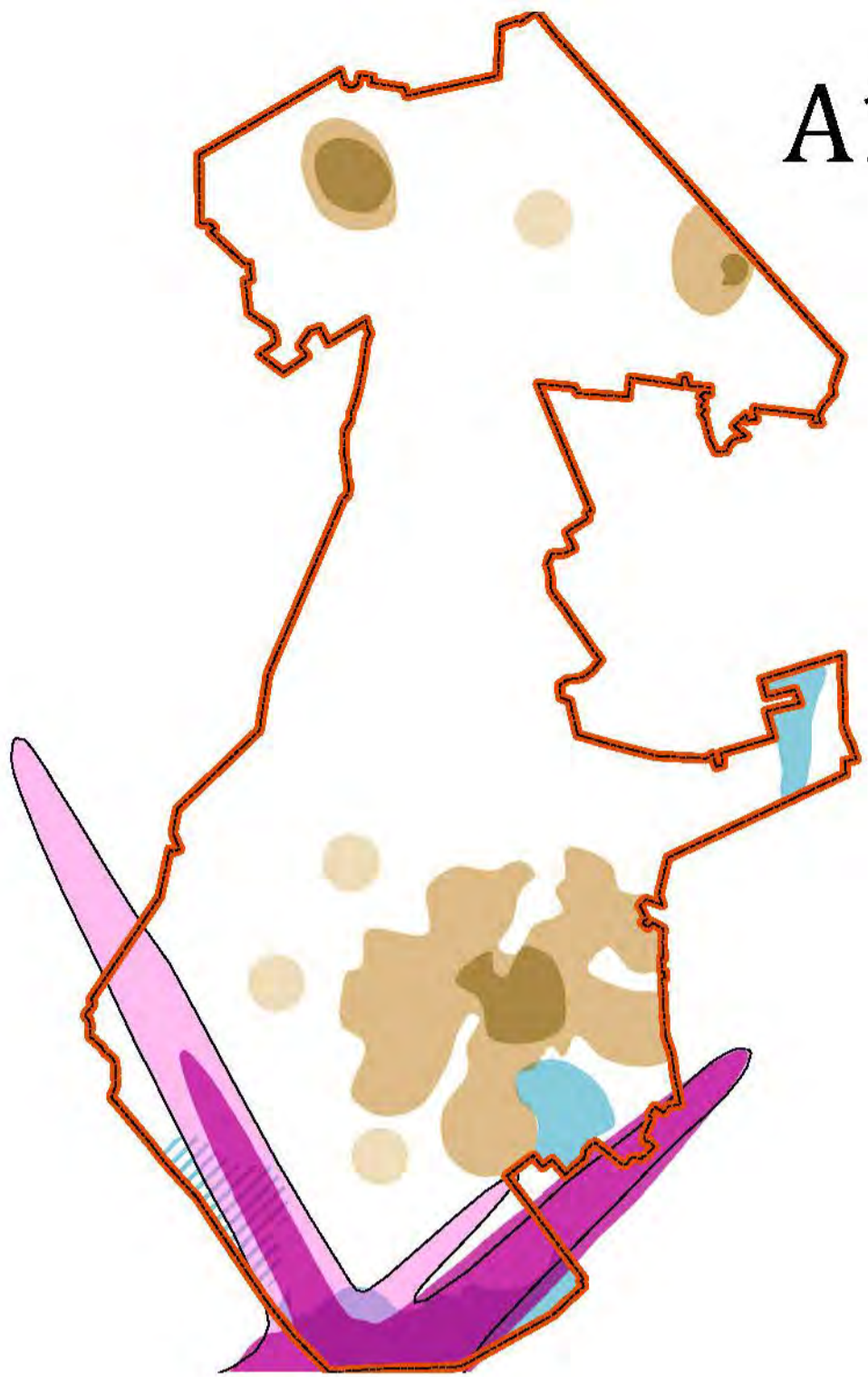


B2



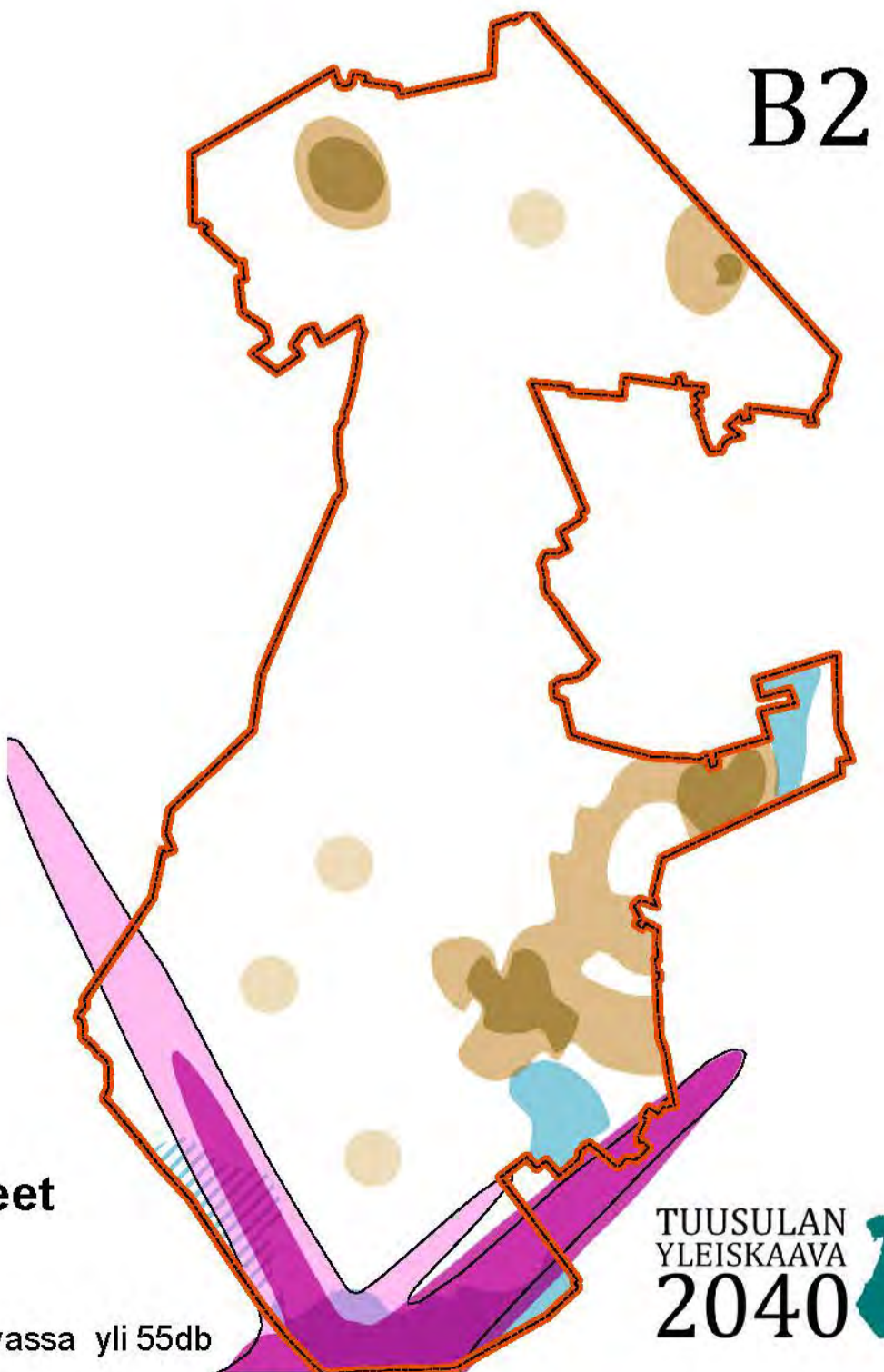
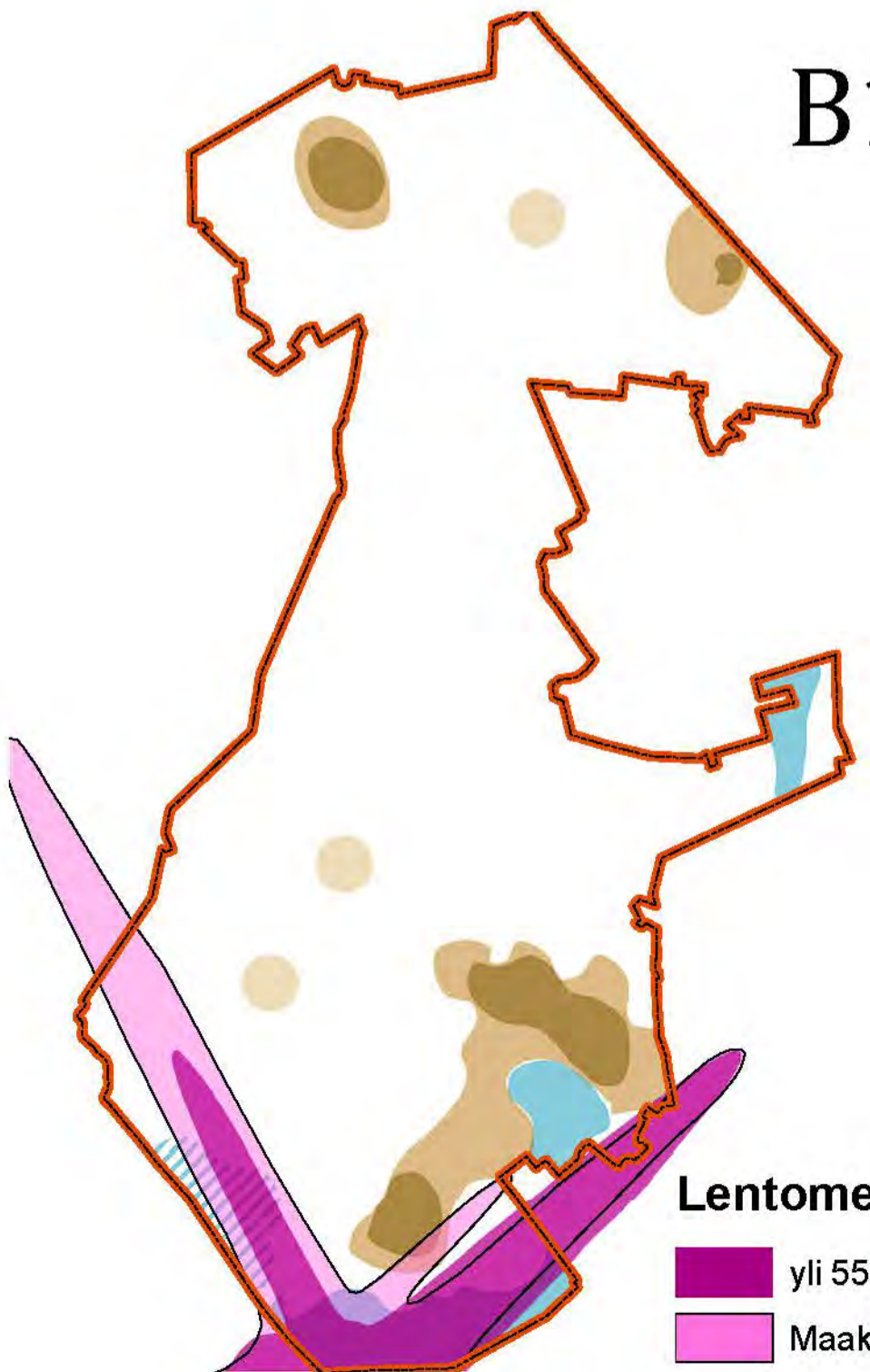
A1

A2





B1

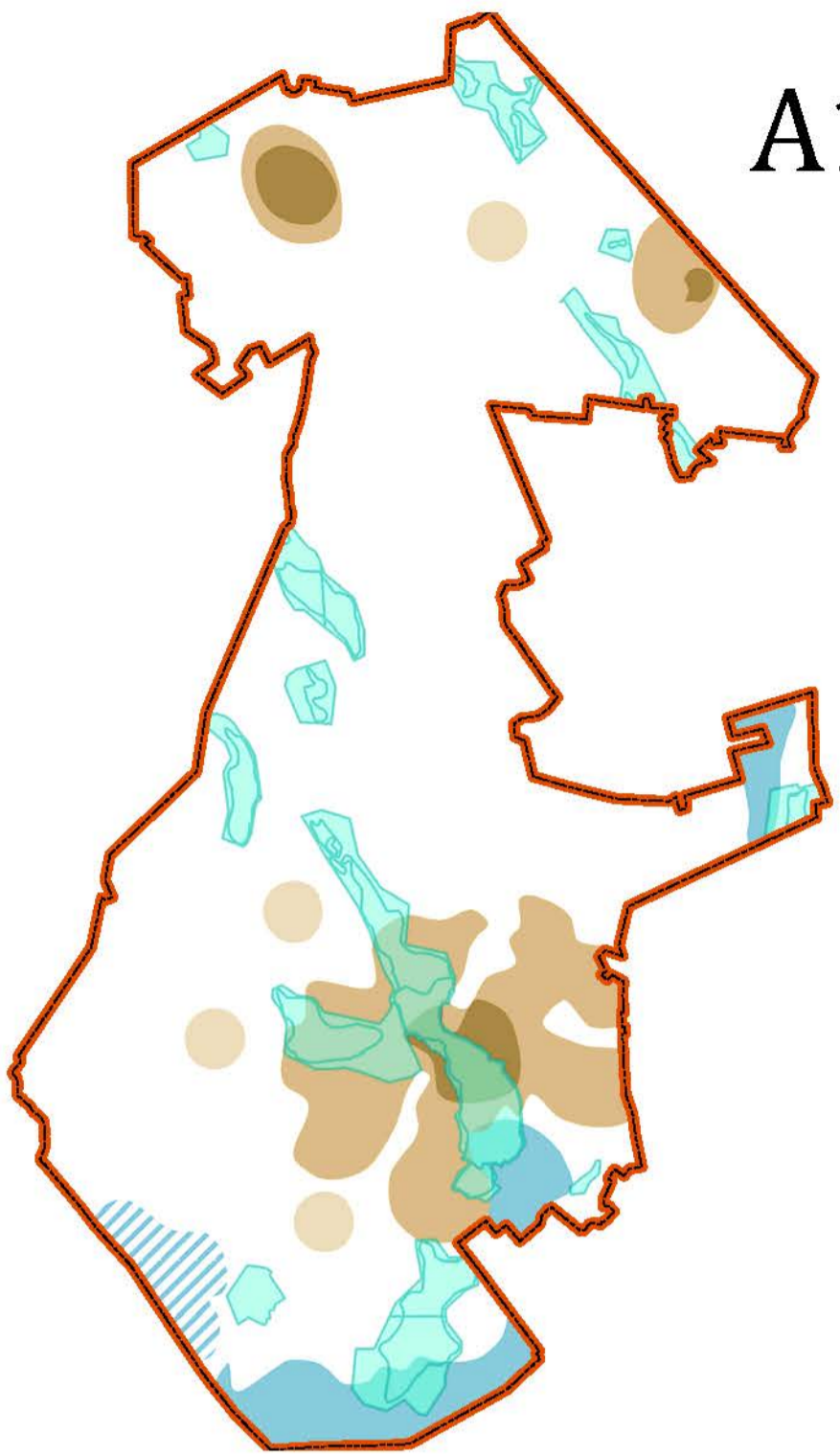
B2



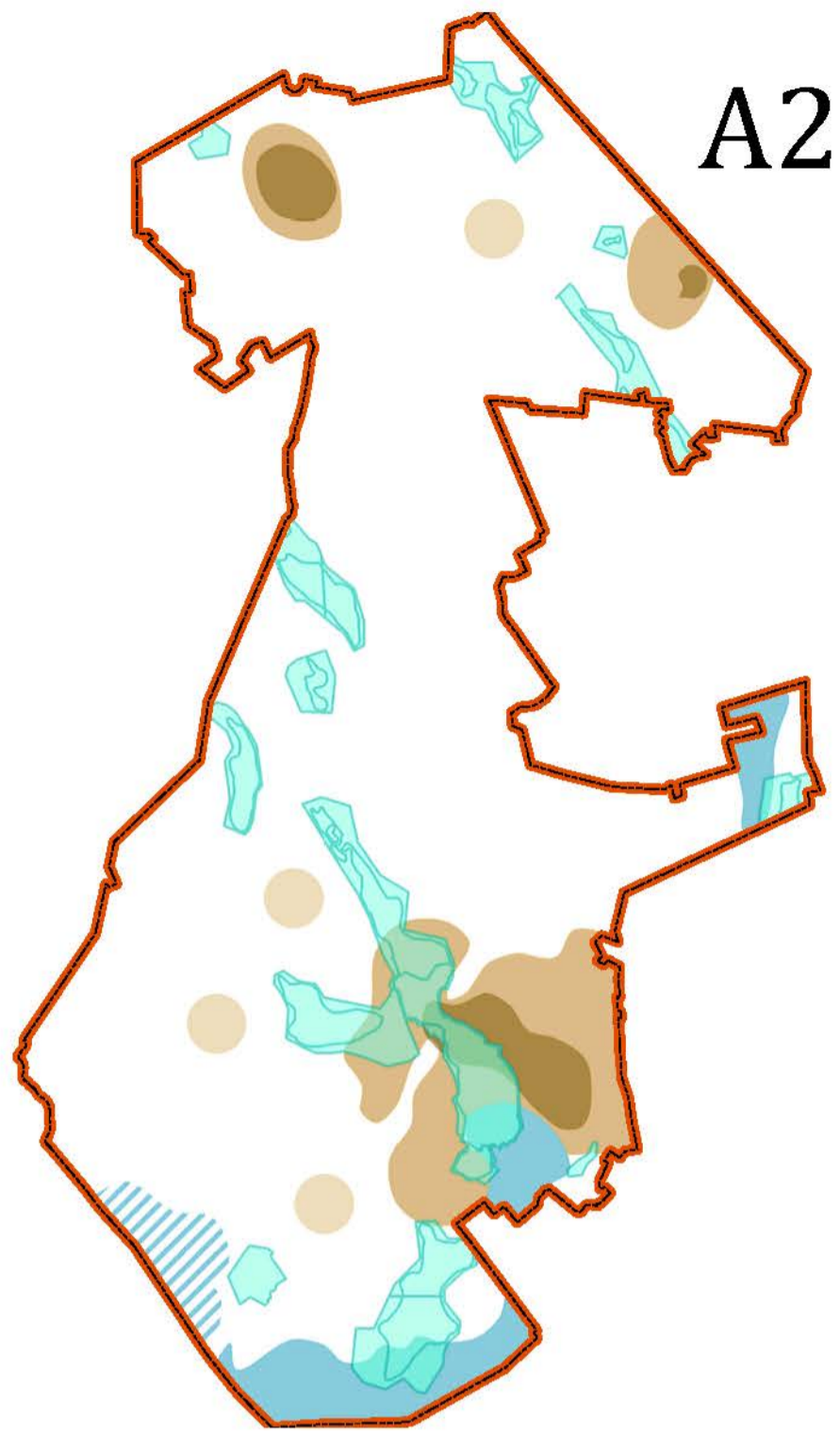
Lentomelalueet

-  yli 55 db
-  Maakuntakaavassa yli 55db

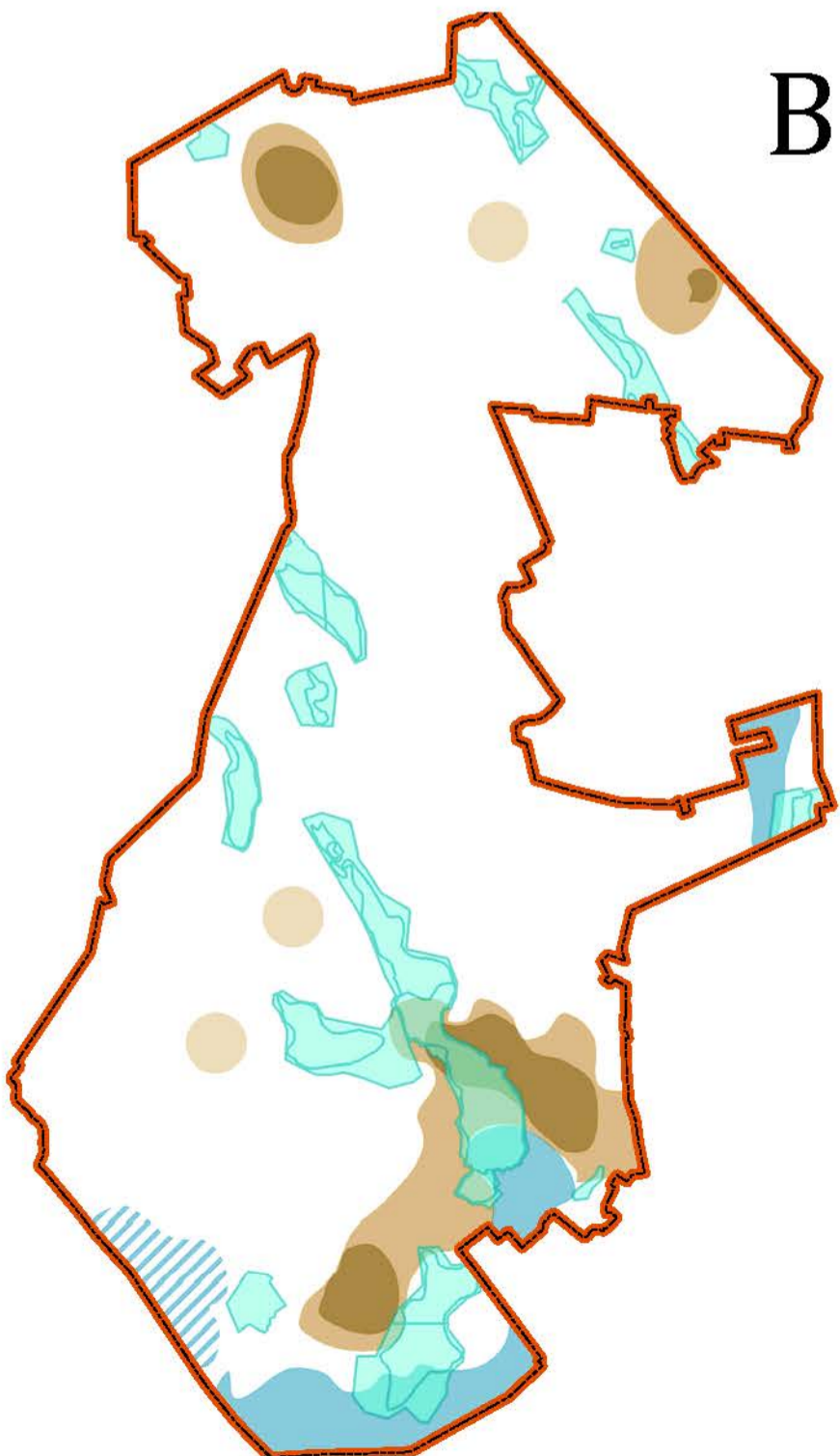
A1



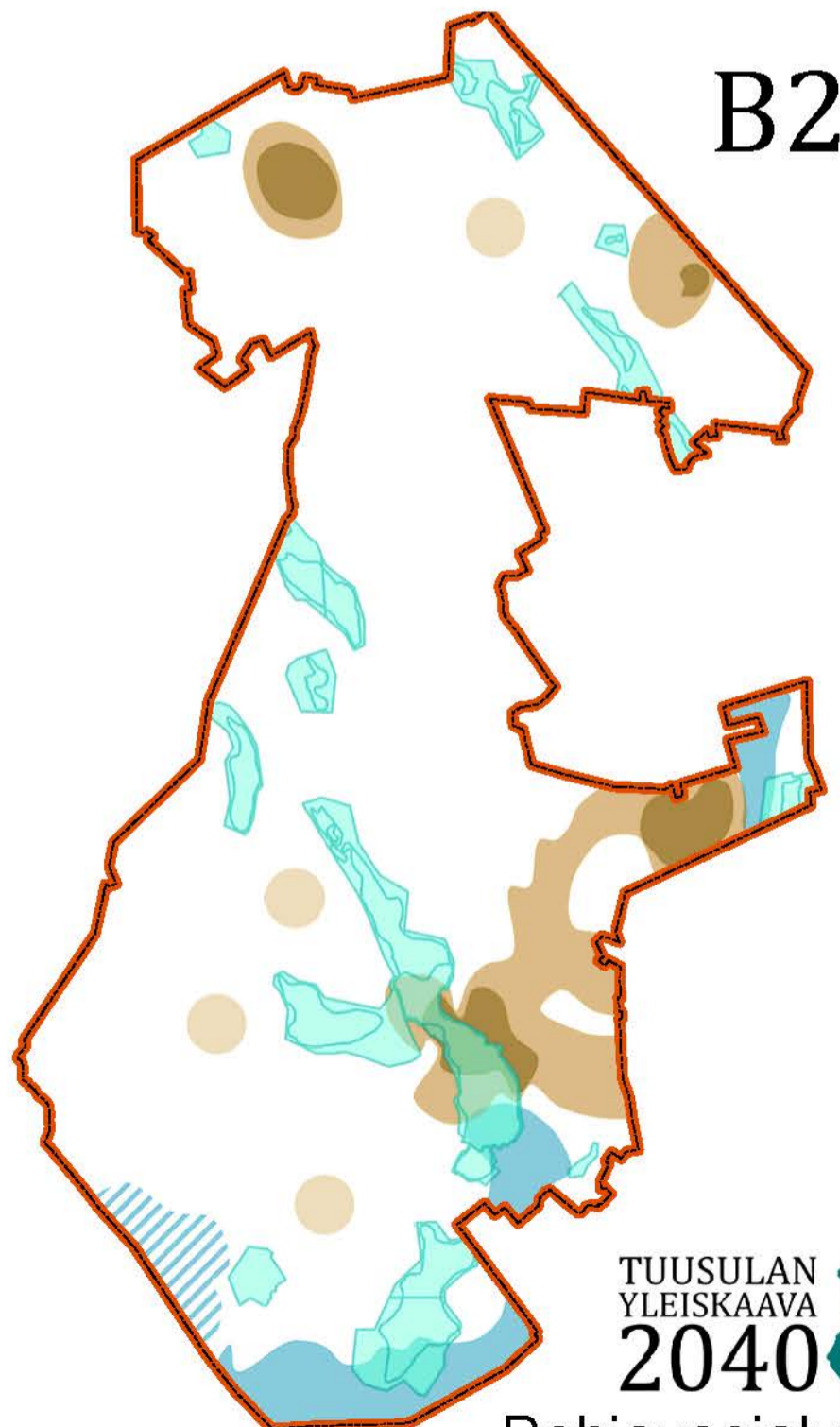
A2



B1

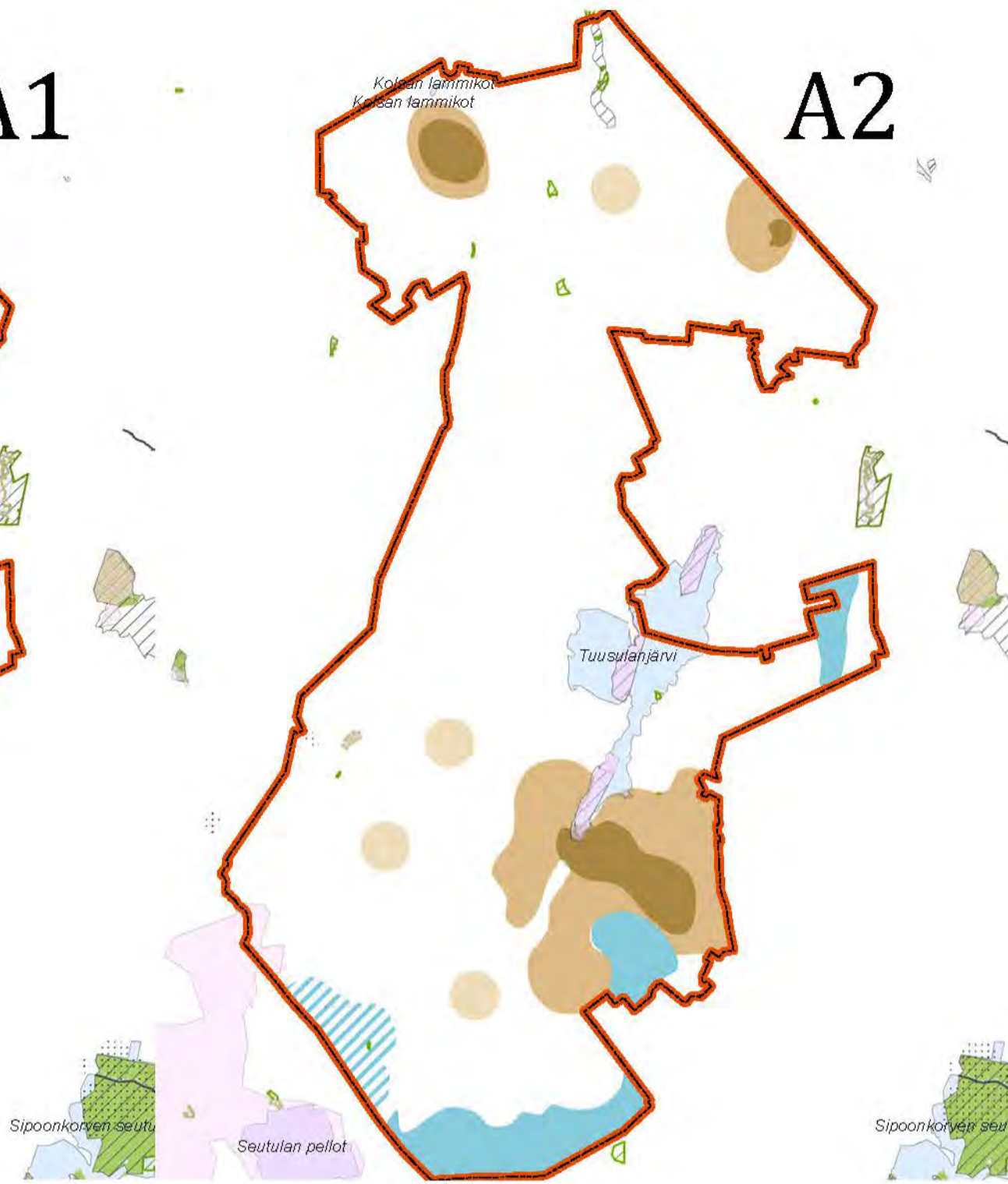
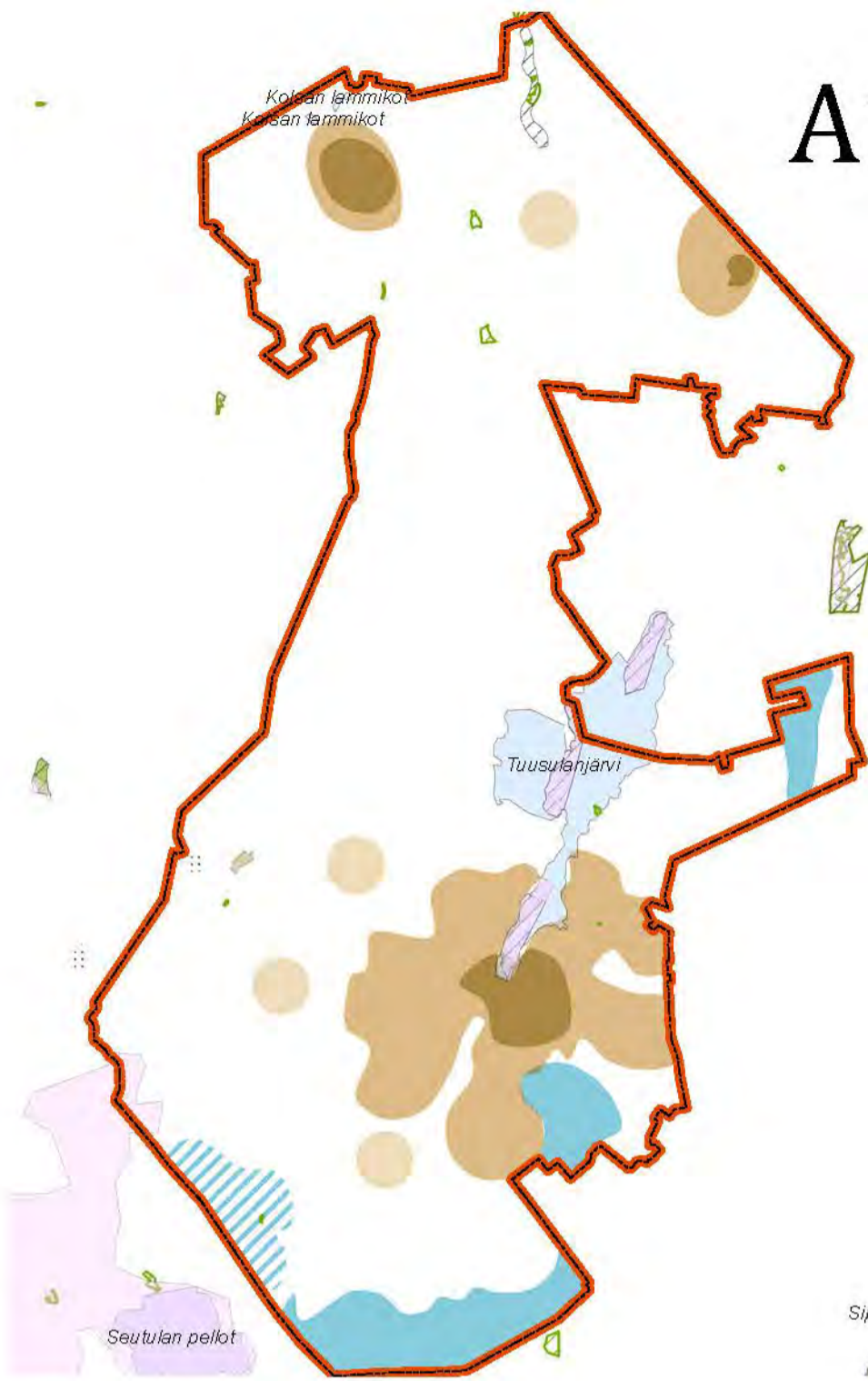


B2



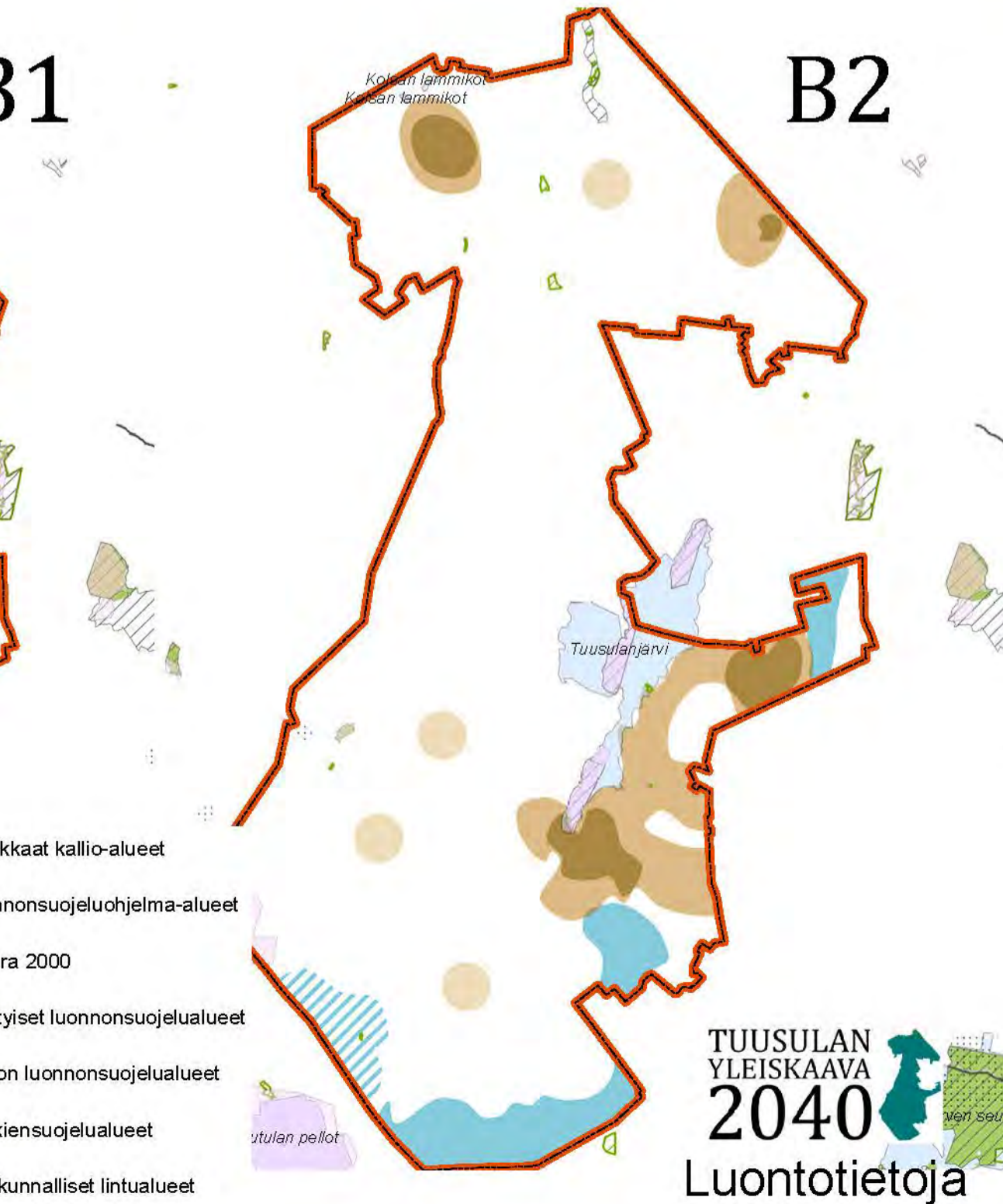
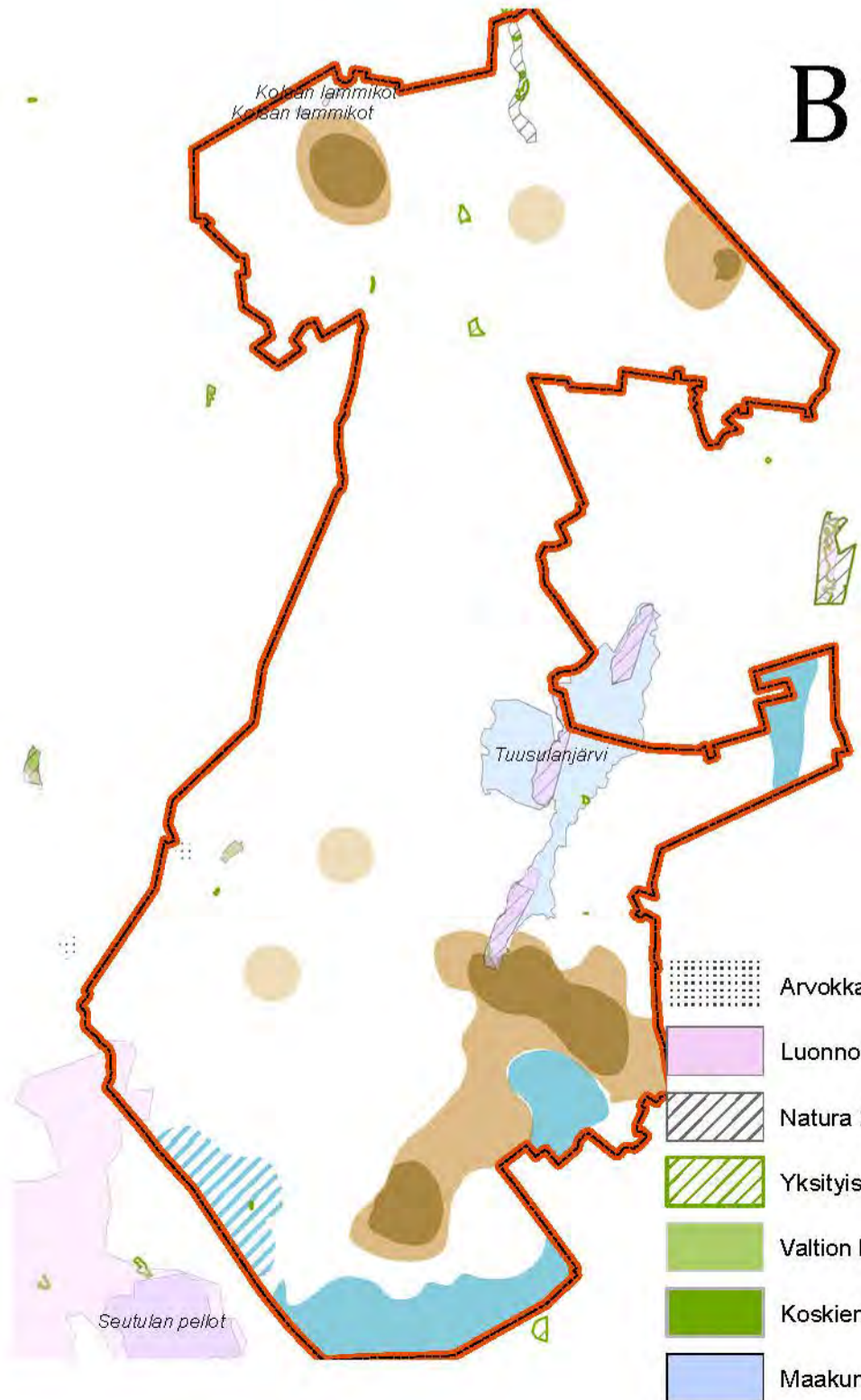
A1

A2



B1

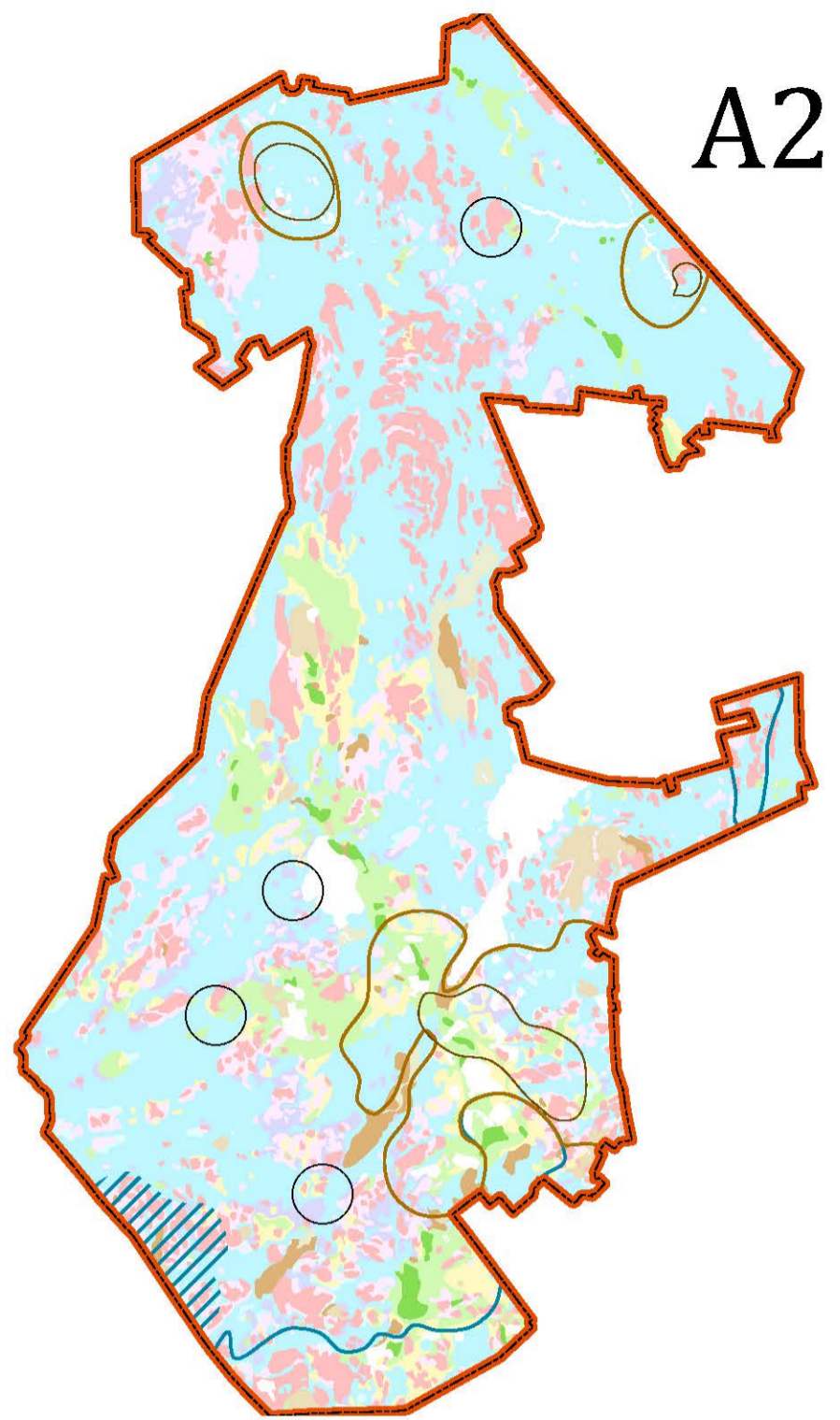
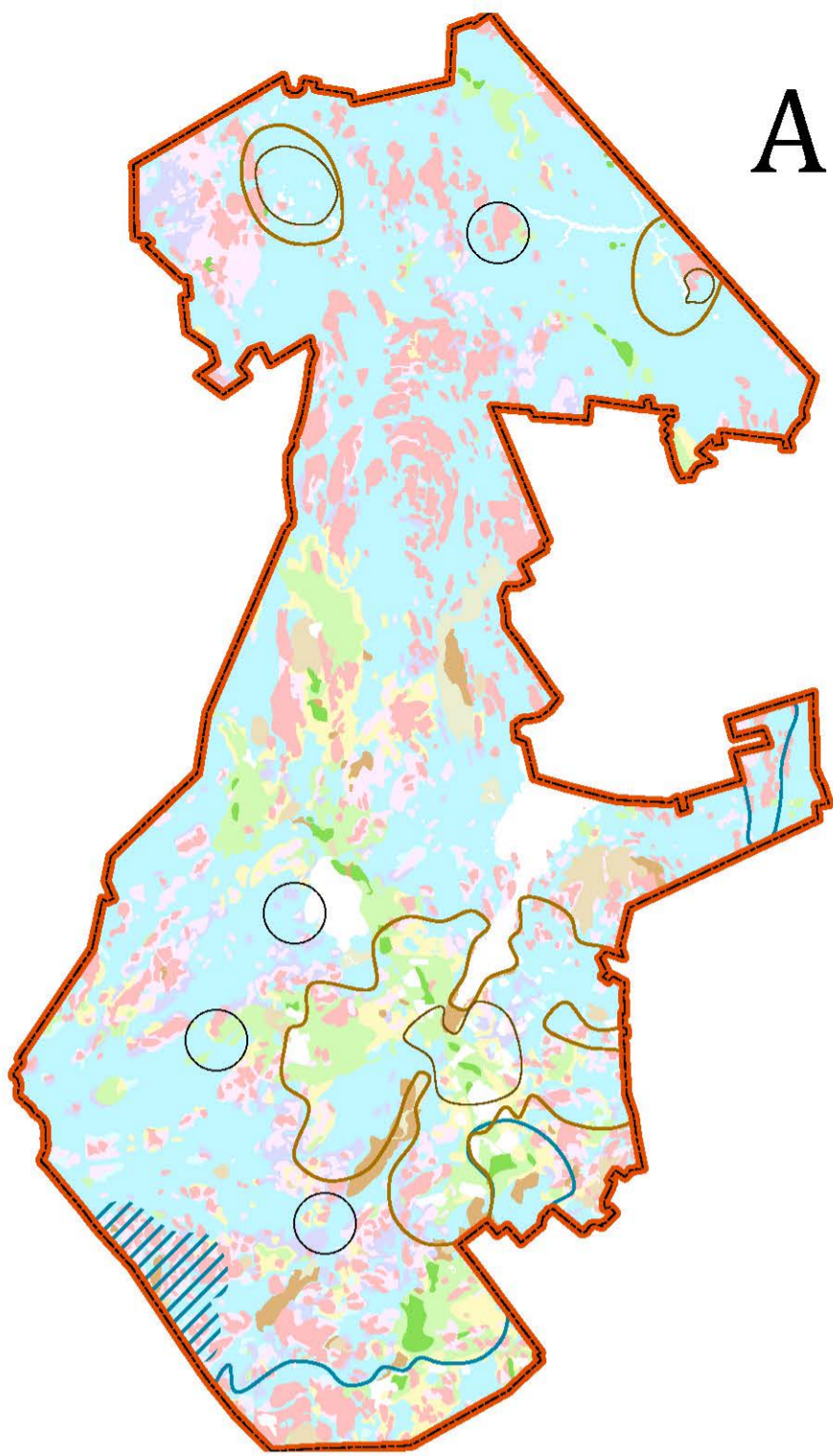
B2



-  Arvokkaat kallio-alueet
-  Luonnonsuojeluohjelma-alueet
-  Natura 2000
-  Yksityiset luonnonsuojelualueet
-  Valtion luonnonsuojelualueet
-  Koskiensuojelualueet
-  Maakunnalliset lintualueet

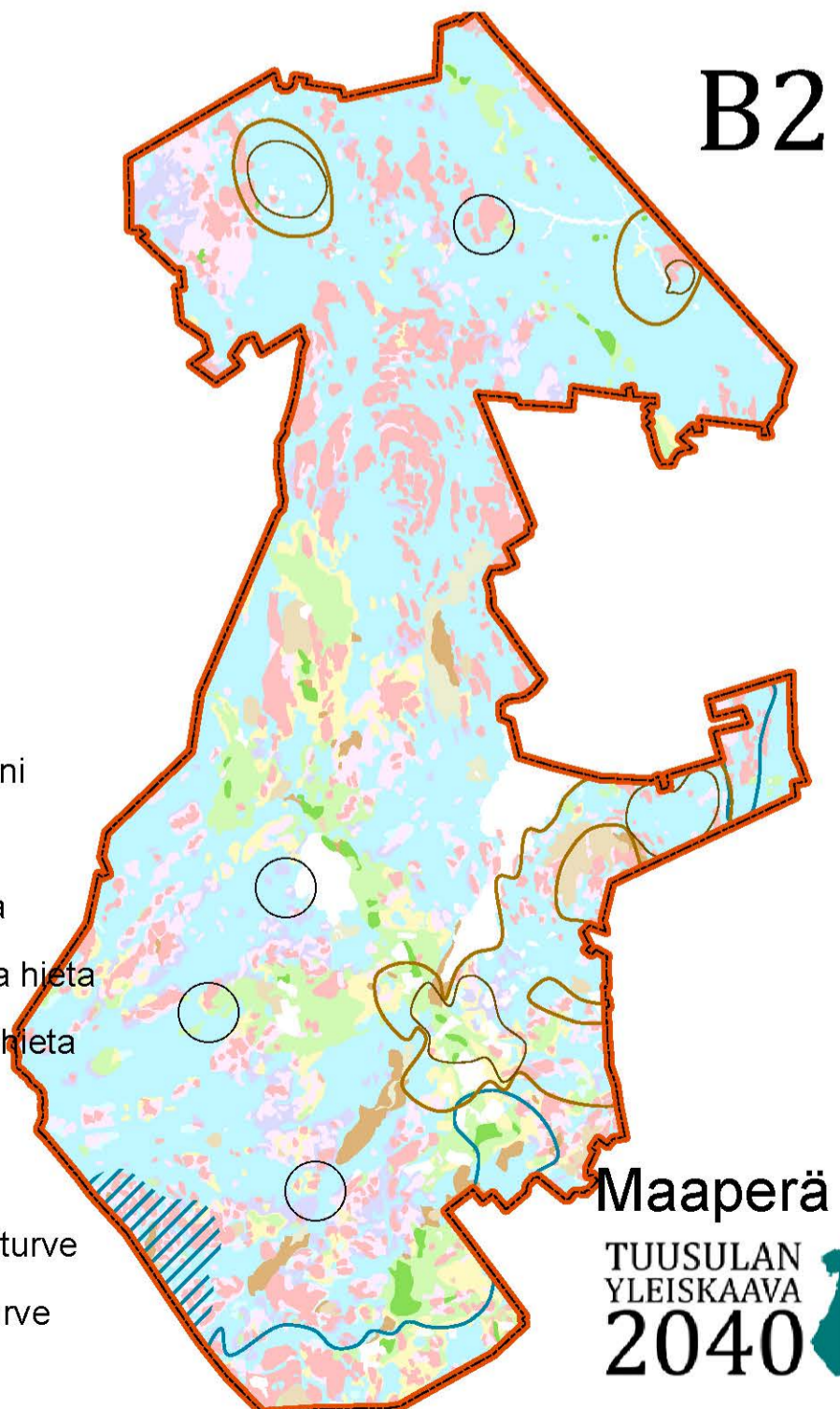
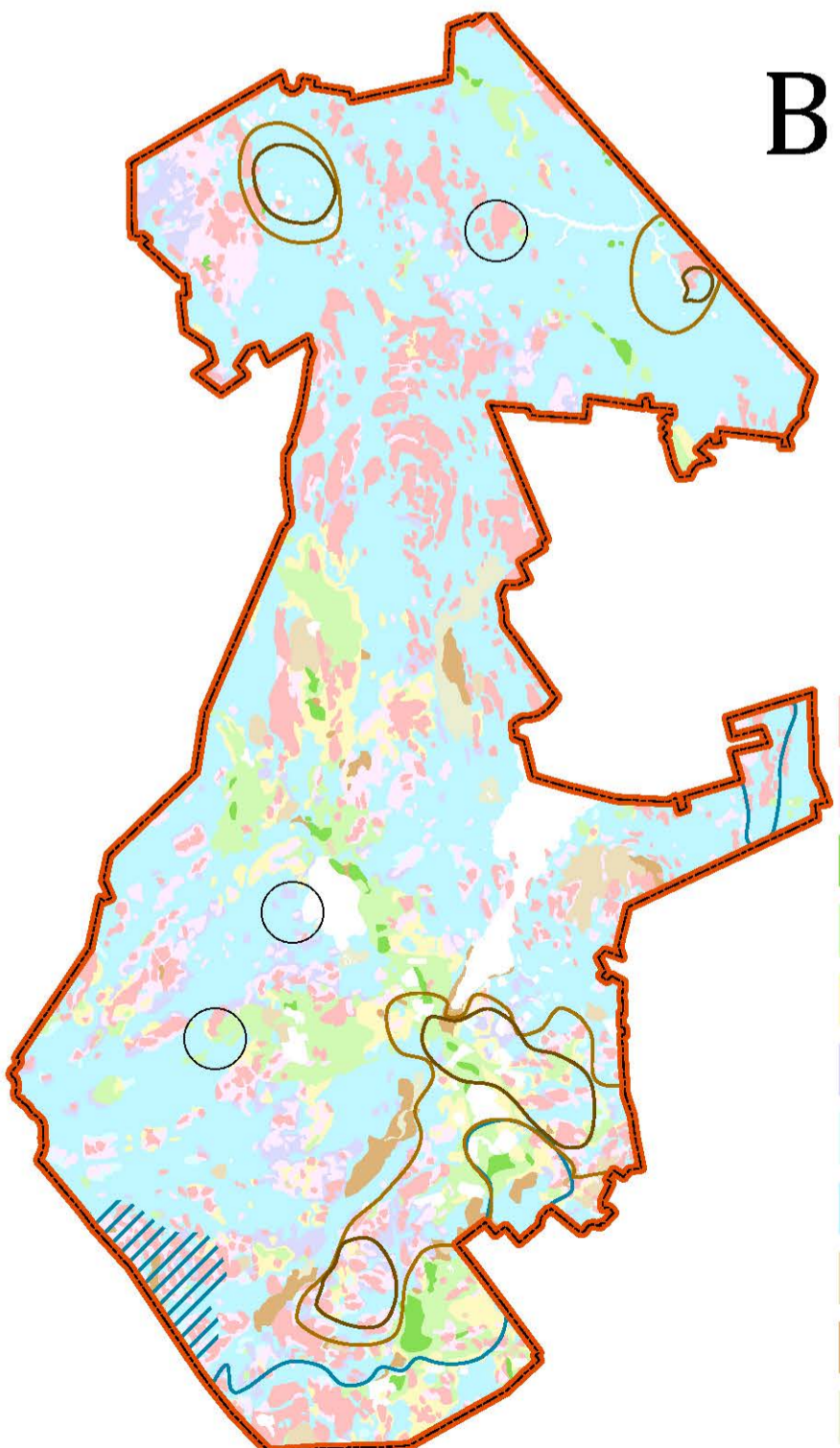
A1

A2



B1

B2



- Kallio
- Moreeni
- Sora
- Hiekka
- Karkea hieta
- Hieno hieta
- Hiesu
- Savi
- Rahkaturve
- Saraturve
- Lieju

Maaperä

TUUSULAN
YLEISKAAVA

2040



Turvetuotantoalue; Täytemaa; Kartoittamaton; Vesi