



Järvenpään, Keravan ja Tuusulan liikenneturvallisuuksuunnitelmat

Asukaskyselyn tuloksia

2/2013

Kalvosarjan sisältö

- Taustatietoja
 - Vastausmäärät ja vastaajien taustatietoja
- Liikkuminen ja liikennekäyttäytyminen
 - Eri kulkutapojen käytön useus
 - Turvalaitteiden käyttö
 - Liikenteessä havaitut rikkomukset
- Koettu liikenneturvallisuus ja riskiryhmät
 - Koettu liikenneturvallisuus
 - Riskialttiiksi koetut liikkujaryhmät ja perusteluja
 - Riskialttiiksi koetut kulkutavat ja perusteluja
- Tyytyväisyys liikenneolosuhteisiin
- Aukkaiden esille tuomi vaaranpaikkoja/konkreettisia ongelmia kulkutavoittain

Järvenpään, Keravan ja Tuusulan liikenneturvallisuussuunnitelmat

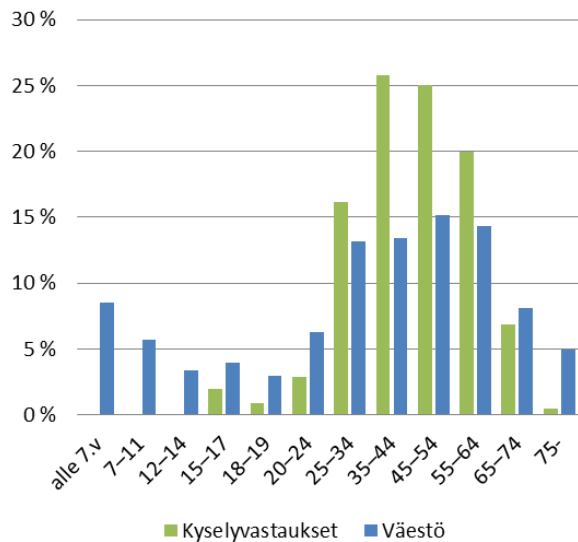
ASUKASKYSELYYN VASTANNEIDEN TAUSTATIETOJA

Perustietoja asukaskyselystä

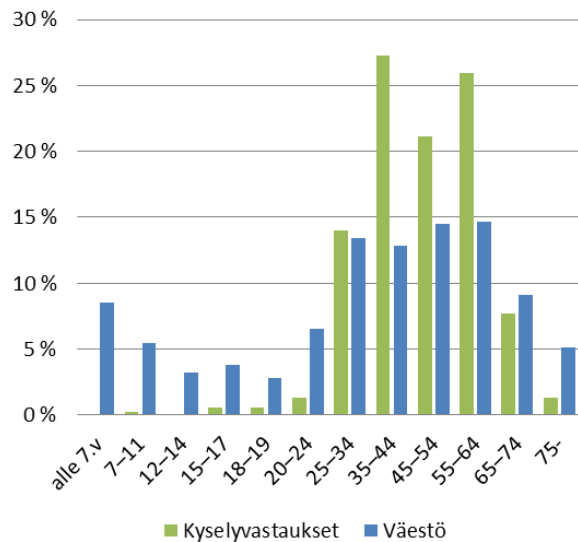
- Kysely toteutettiin 5.11-25.11.2012 välisenä aikana.
- Kyselyyn oli mahdollista vastata internetissä ja paperilomakkeella.
- Kyselystä tiedotettiin paikallismediassa, kuntien www-sivuilla ja erittäin laajalla sidosryhmäjakelulla (kaksi kertaa).
- Järvenpäästä, Keravalta ja Tuusulasta saatiin määräaikaan mennessä yhteensä lähes 1700 vastausta (J 662, K 384, T 645) (karkeasti n. 1-2 % osuus väestöstä)
- Nuorten ja yli 65-vuotiaiden vastauksia saatiin vähän.
- Kaikissa kunnissa vastaajista yli 60 prosenttia oli naisia.
- Yli kolme neljäsosaa vastaajista ilmoitti kuuluvansa ryhmään työssäkäyvä.
- Vähintään 90 prosenttia vastaajista ilmoitti omistavansa toimivan polkupyörän.
- Pääosalla kyselyyn vastanneista on ajokortti, mutta autonkäyttömahdollisuuksissa on vaihtelua.
- Voimassa oleva joukkoliikennelippu löytyy järvenpääläisvastaajista 25 prosentilla, keravalaisvastaajista 34 prosentilla ja tuusulalaisvastaajista 23 prosentilla.

Vastausten jakautuminen ikäryhmittäin vs. kunnan väestö ikäryhmittäin

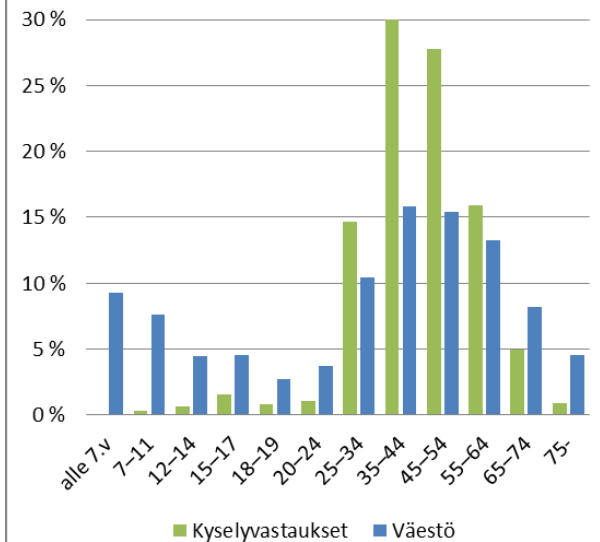
Asukaskyselyn vastausten ja kunnan väestön jakautuminen ikäryhmittäin
JÄRVENPÄÄ



Asukaskyselyn vastausten ja kunnan väestön jakautuminen ikäryhmittäin
KERAVA

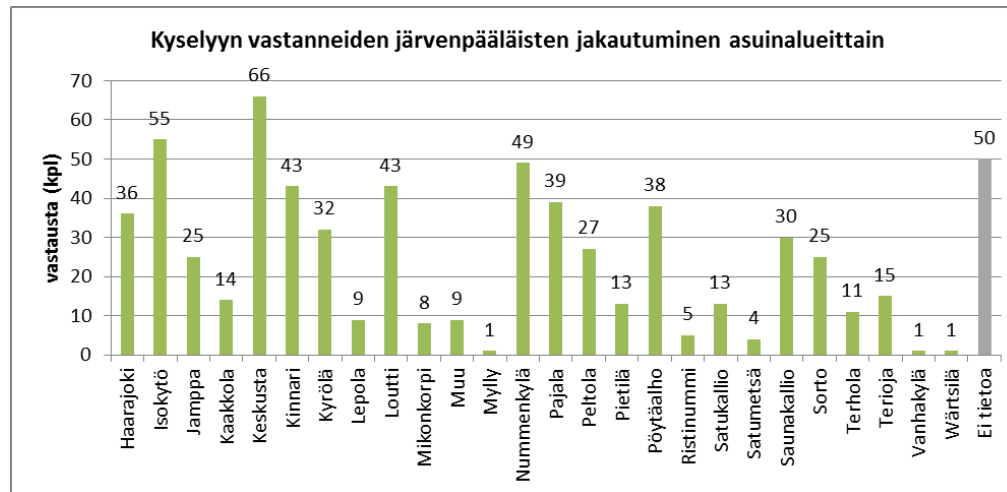


Asukaskyselyn vastausten ja kunnan väestön jakautuminen ikäryhmittäin
TUUSULA

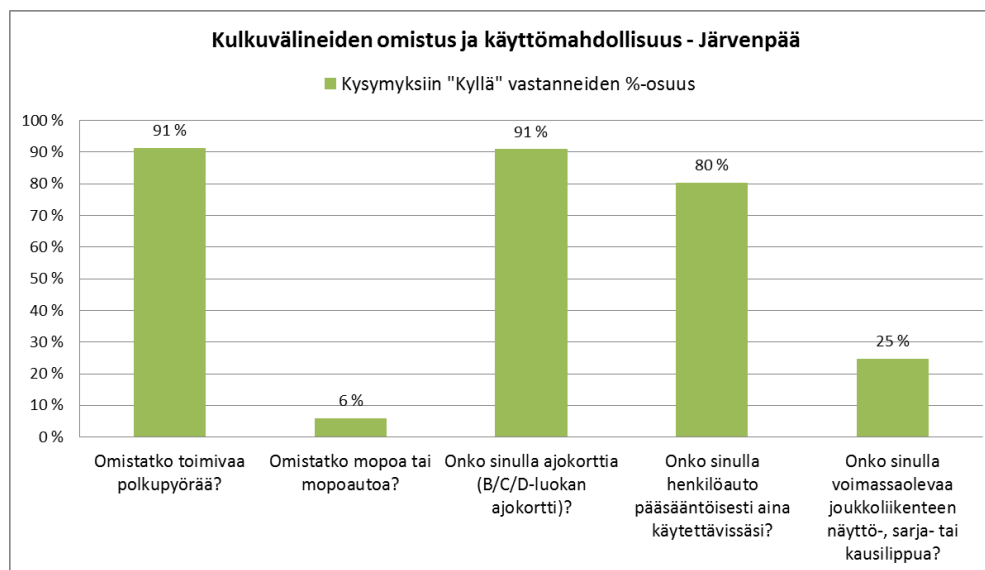
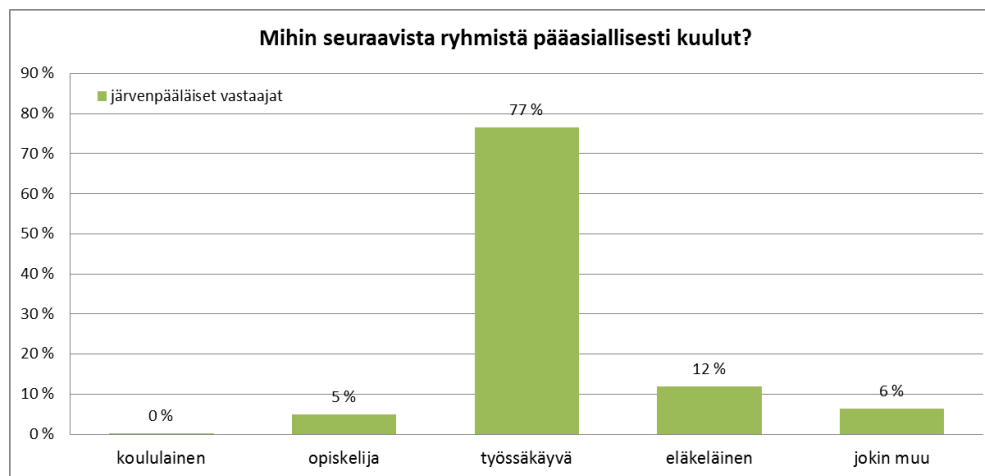


Vastausmäärät - Järvenpää

	mies	nainen	ei tietoa	yhteensä	%
alle 7.v					0 %
7-11					0 %
12-14					0 %
15-17	9	4		13	2 %
18-19	2	4		6	1 %
20-24	4	15		19	3 %
25-34	42	64		106	16 %
35-44	46	122	1	169	26 %
45-54	64	99	1	164	25 %
55-64	50	77	4	131	20 %
65-74	23	21	1	45	7 %
75-	2	1		3	0 %
ei tietoa	1	4	1	6	1 %
Yhteensä	243	411	8	662	100 %
%	37 %	62 %	1 %	100 %	

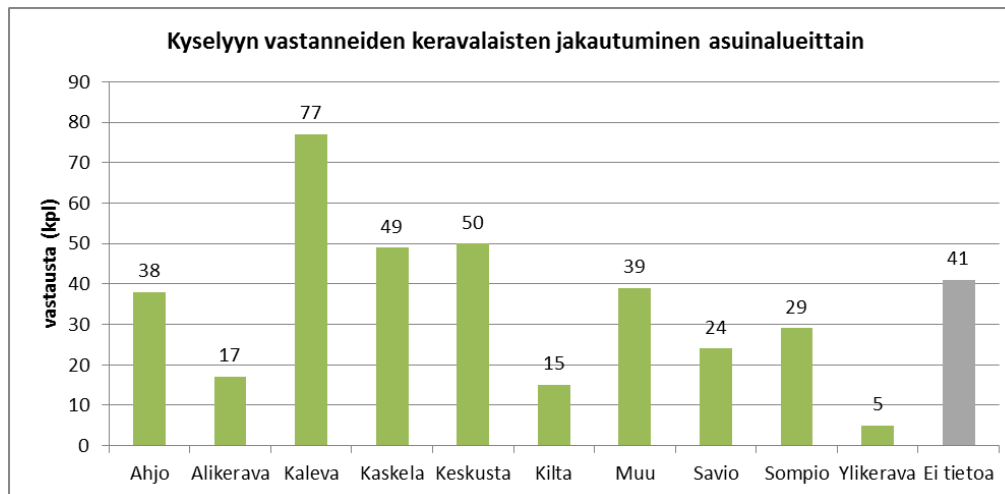


Muita taustatietoja - Järvenpää

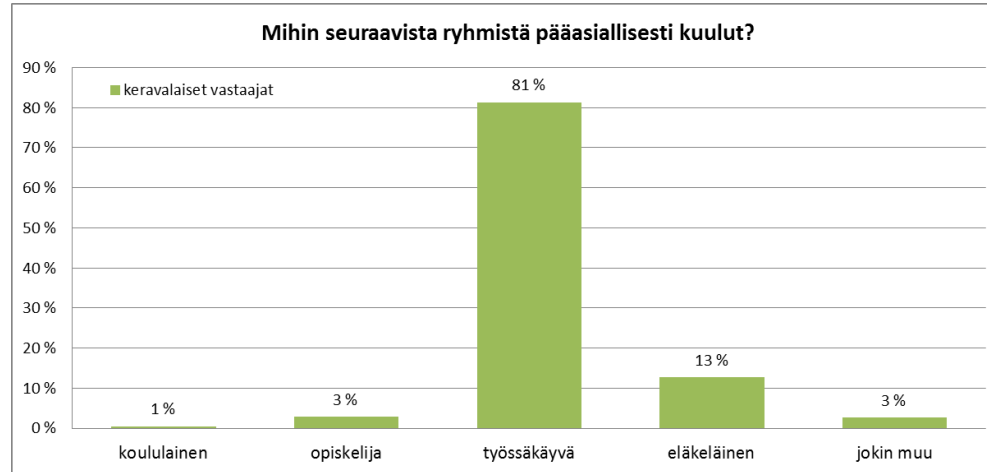


Vastausmäärät - Kerava

	mies	nainen	ei tietoa	yhteensä	%
alle 7.v					0 %
7-11	1			1	0 %
12-14					0 %
15-17	1	1		2	1 %
18-19	1	1		2	1 %
20-24	2	3		5	1 %
25-34	12	41		53	14 %
35-44	25	78		103	27 %
45-54	25	55		80	21 %
55-64	26	69	3	98	26 %
65-74	18	10	1	29	8 %
75-	3	2		5	1 %
ei tietoa	2	2	2	6	2 %
Yhteensä	116	262	6	384	100 %
%	30 %	68 %	2 %	100 %	

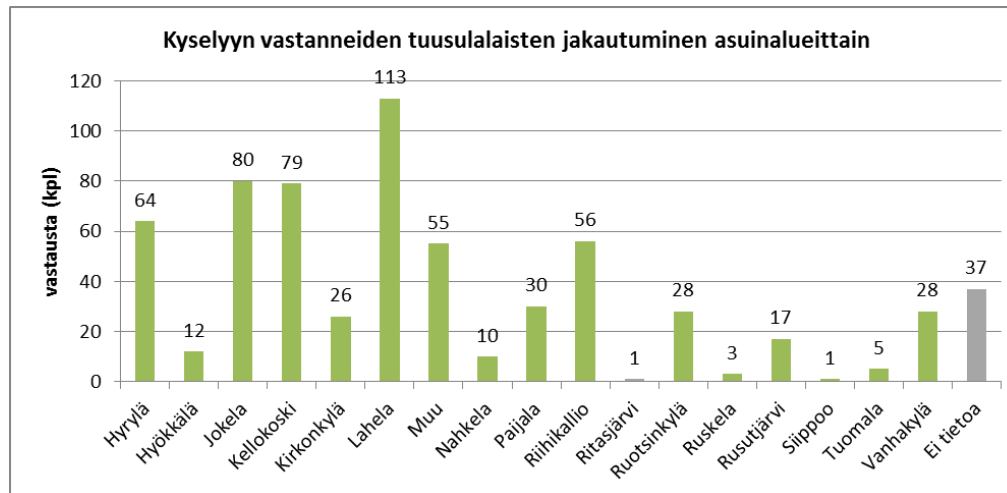


Muita taustatietoja - Kerava

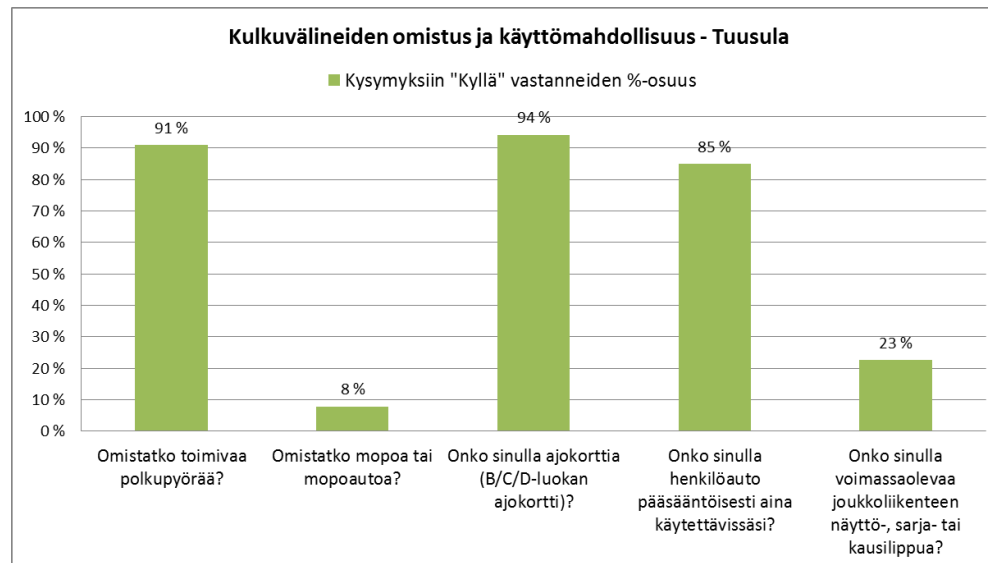
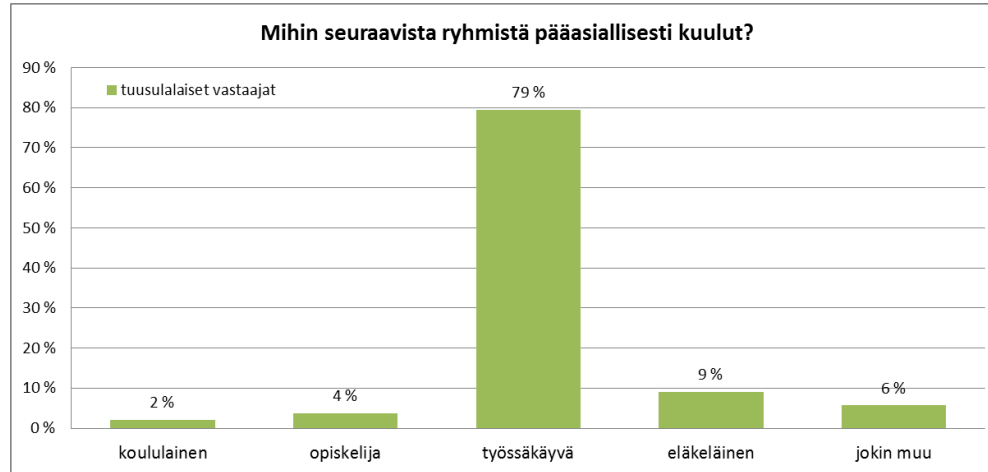


Vastausmäärät - Tuusula

	mies	nainen	ei tietoa	yhteensä	%
alle 7.v					0 %
7-11		2		2	0 %
12-14		4		4	1 %
15-17	2	8		10	2 %
18-19	1	4		5	1 %
20-24	1	6		7	1 %
25-34	28	66		94	15 %
35-44	64	137	1	202	31 %
45-54	64	111	3	178	28 %
55-64	43	59		102	16 %
65-74	20	11	1	32	5 %
75-	3	2	1	6	1 %
ei tietoa		2	1	3	0 %
Yhteensä	226	412	7	645	100 %
%	35 %	64 %	1 %	100 %	



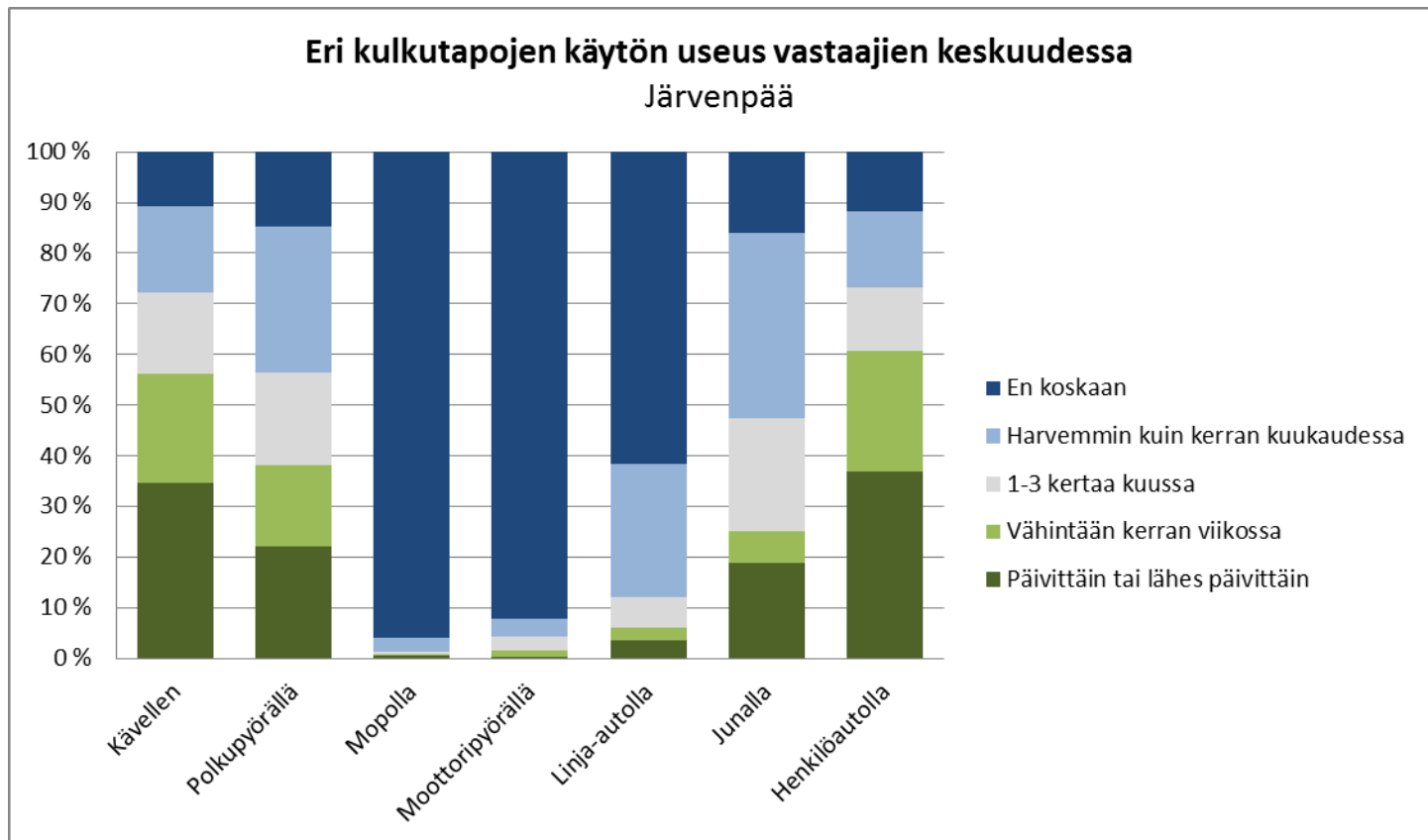
Muita tietoja vastaajista - Tuusula



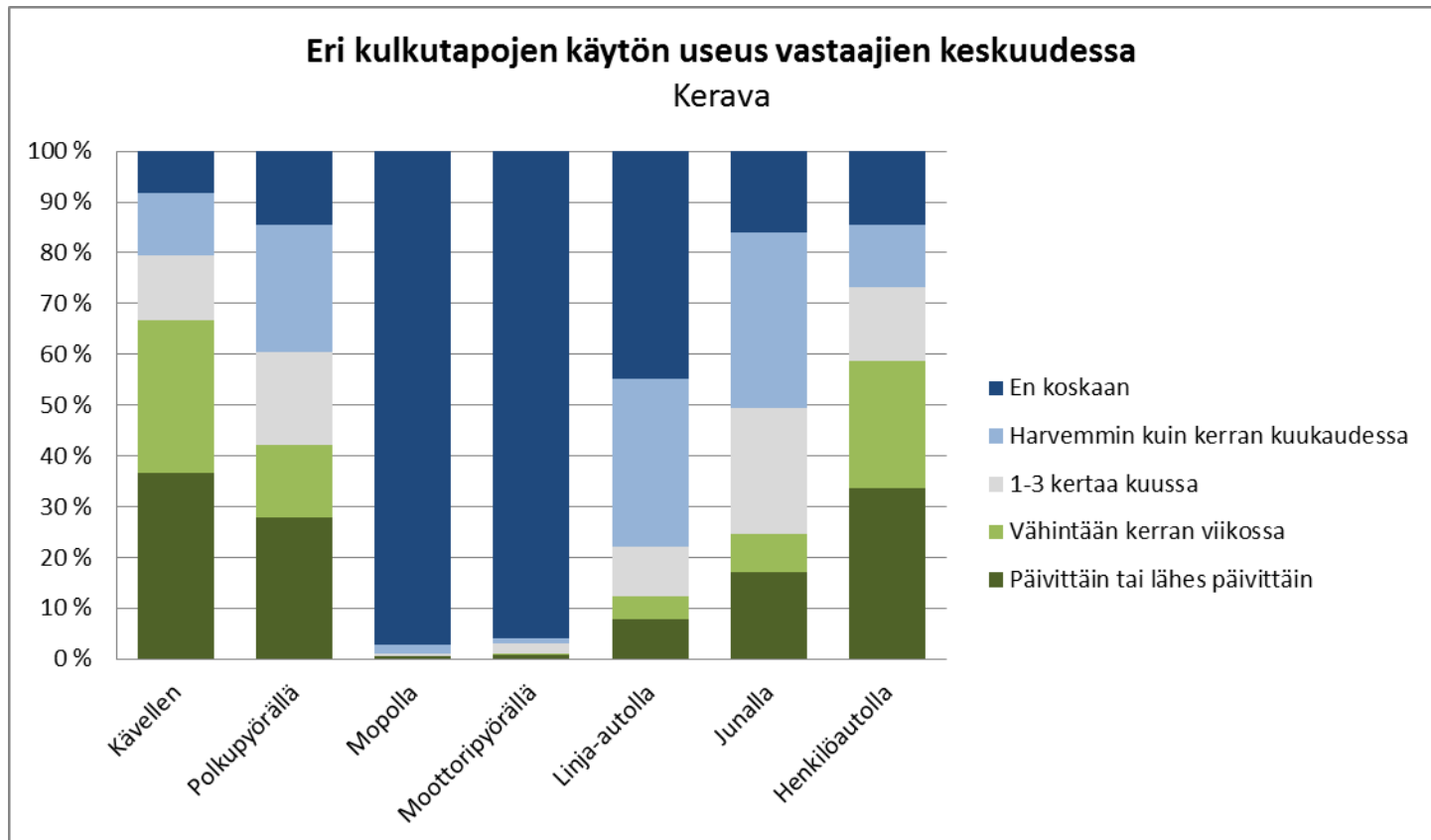
Järvenpään, Keravan ja Tuusulan liikenneturvallisuussuunnitelmat

LIKKUMINEN JA LIIKENNEKÄYTTÄYTYMINEN

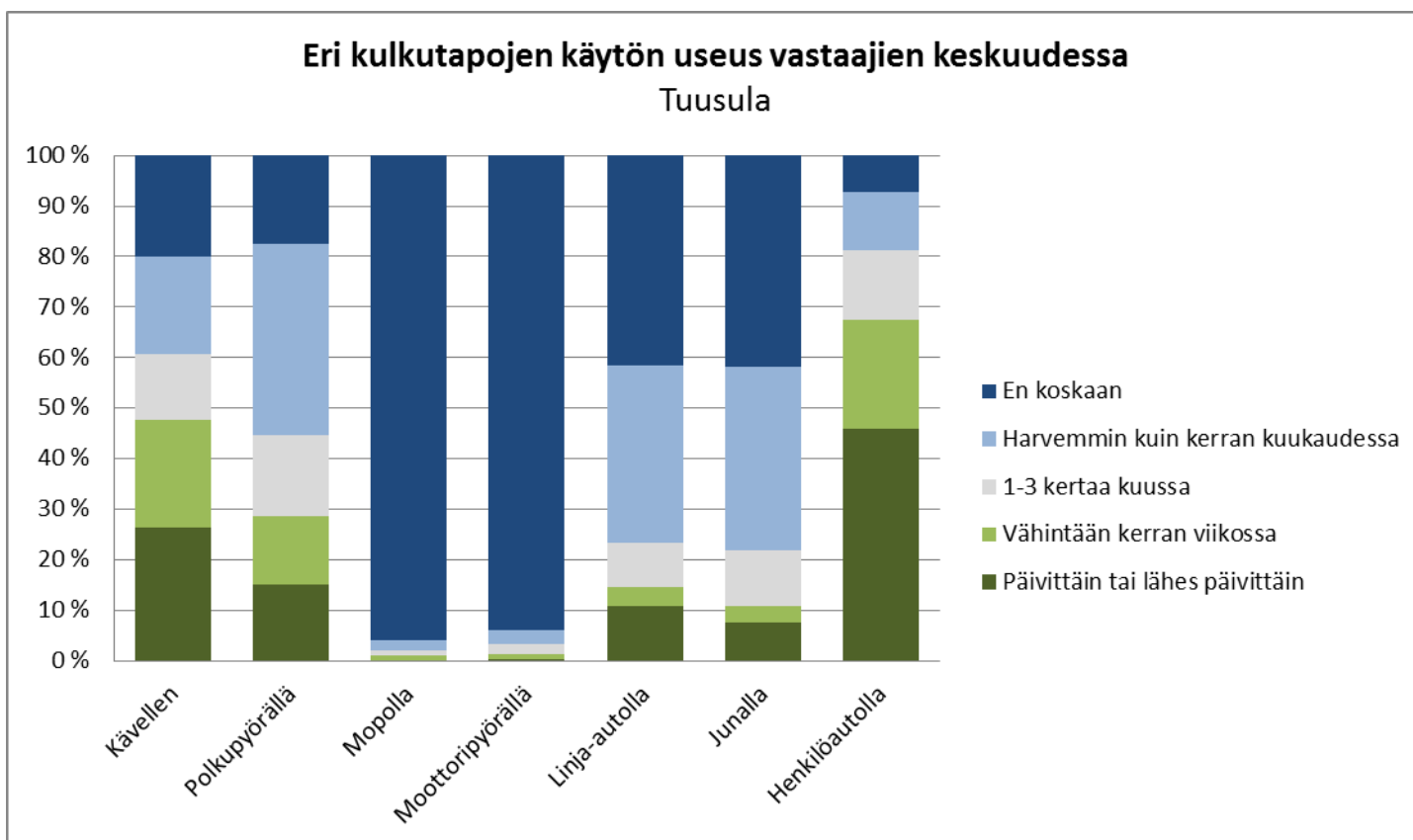
Eri kulkutapojen käytön useus - Järvenpää



Eri kulkutapojen käytön useus - Kerava

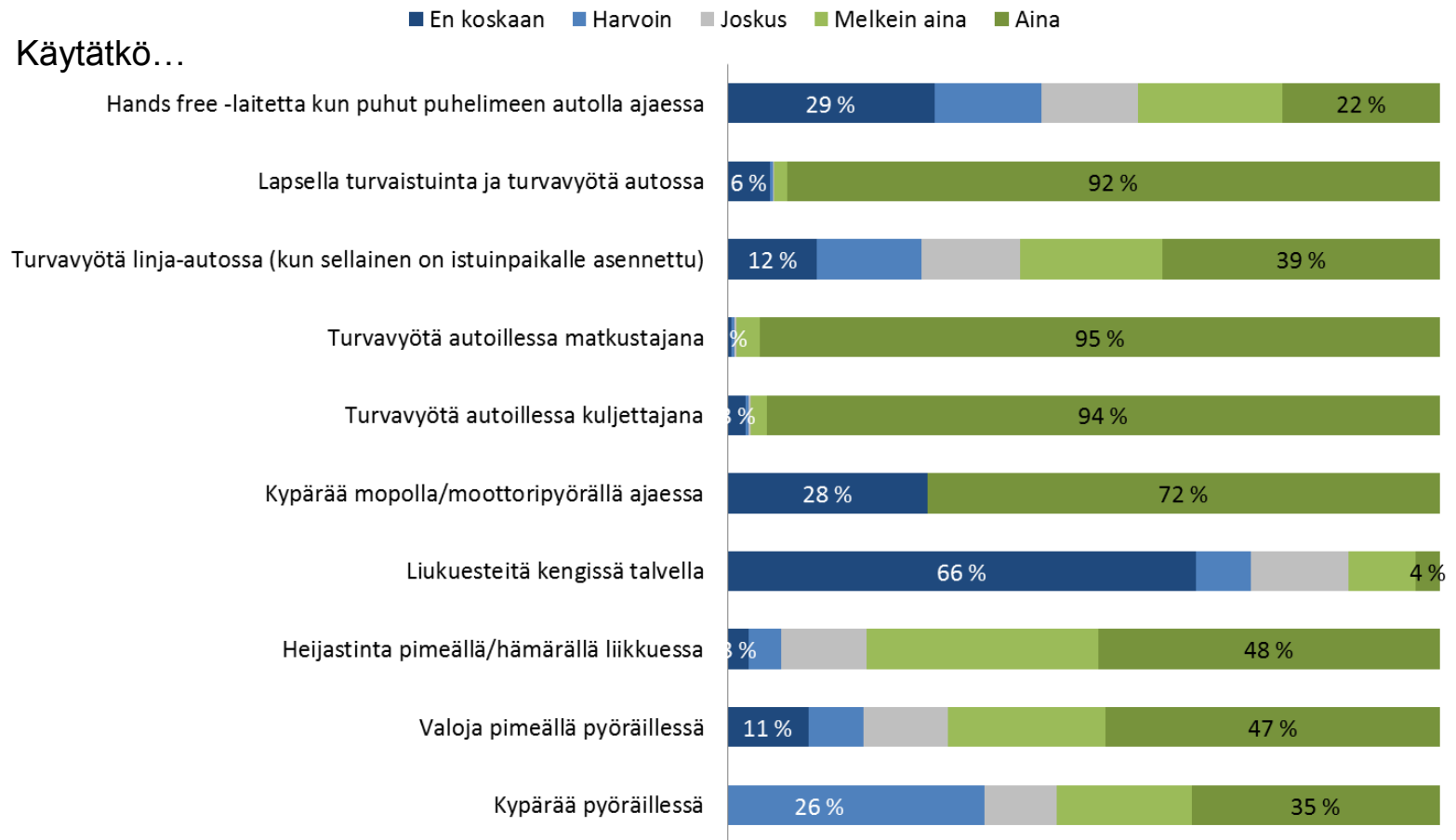


Eri kulkutapojen käytön useus - Tuusula



Turvalaitteiden käyttö - Järvenpää

Asukaskyselyyn vastanneiden järvenpääläisten turvalaitteiden käyttö



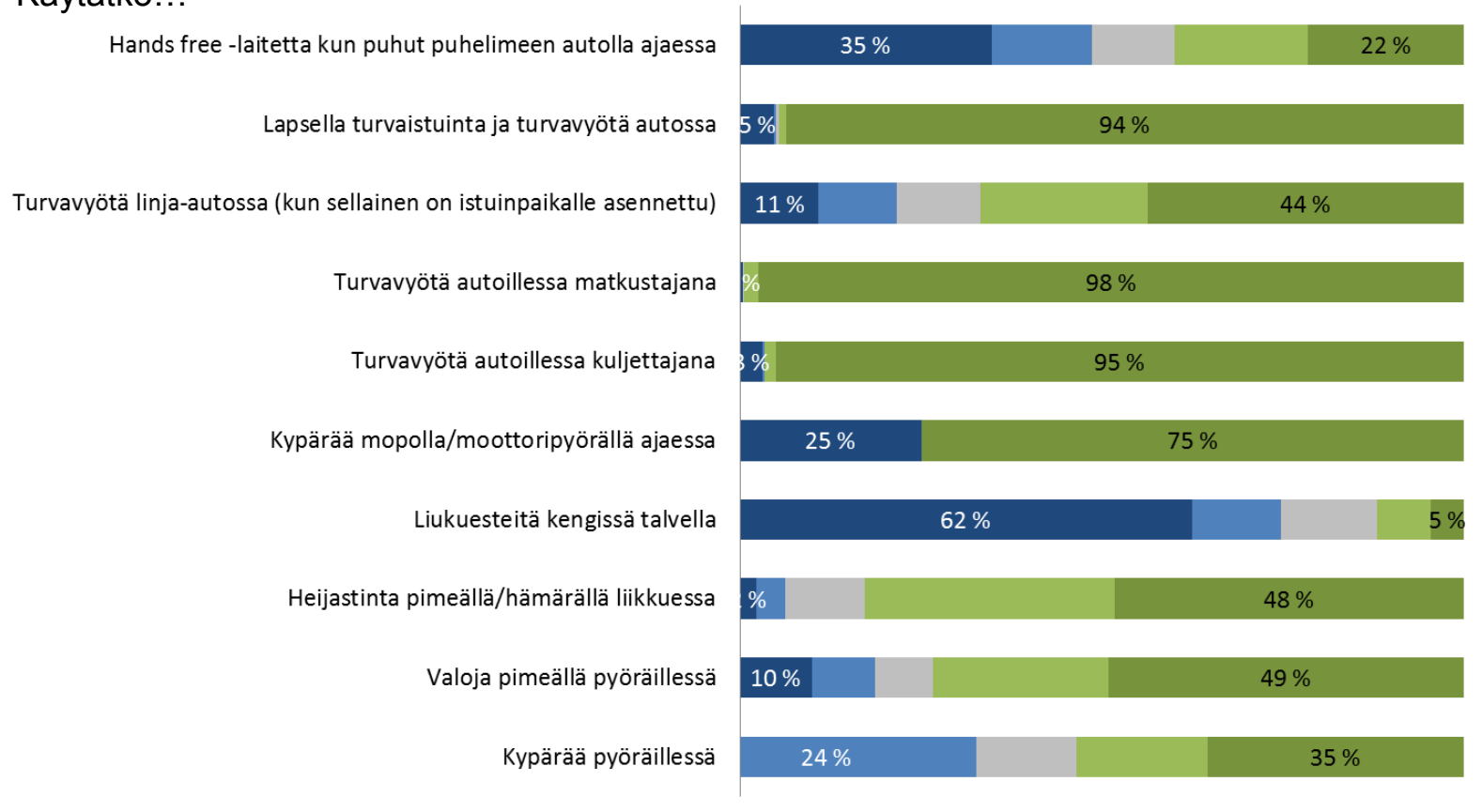
Huom! Mopo/moottoripyörä kysymykseen on valittu vain ne vastaajat, jotka ovat ilmoittaneet joskus liikkuvansa näillä kulkutavoilla .

Turvalaitteiden käyttö - Kerava

Asukaskyselyyn vastanneiden keravalalaisten turvalaitteiden käyttö

■ En koskaan ■ Harvoin ■ Joskus ■ Melkein aina ■ Aina

Käytätkö...



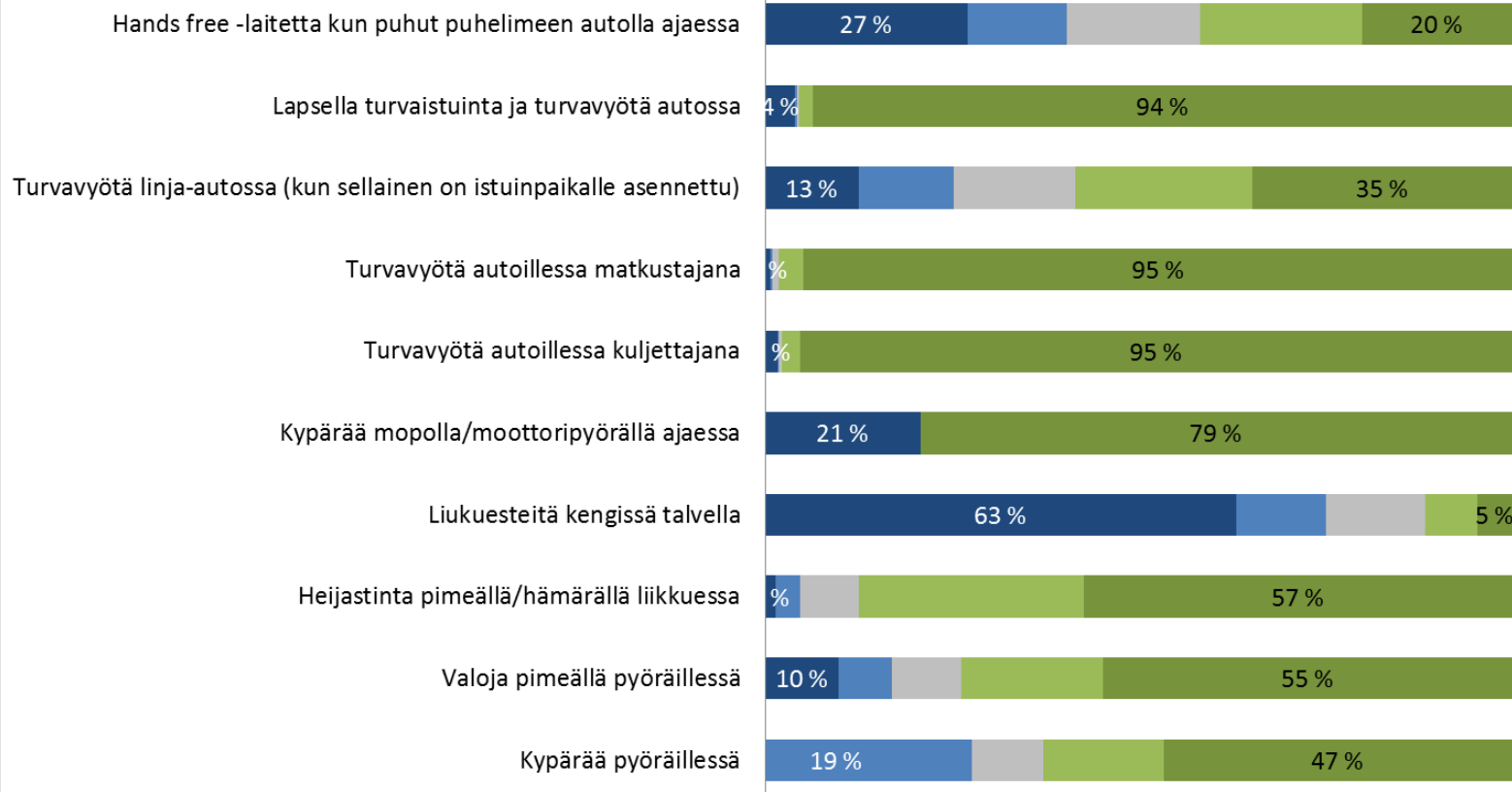
Huom! Mopo/moottoripyörä kysymykseen on valittu vain ne vastaajat, jotka ovat ilmoittaneet joskus liikkuvansa näillä kulkutavoilla .

Turvalaitteiden käyttö - Tuusula

Asukaskyselyyn vastanneiden tuusulalaisten turvalaitteiden käyttö

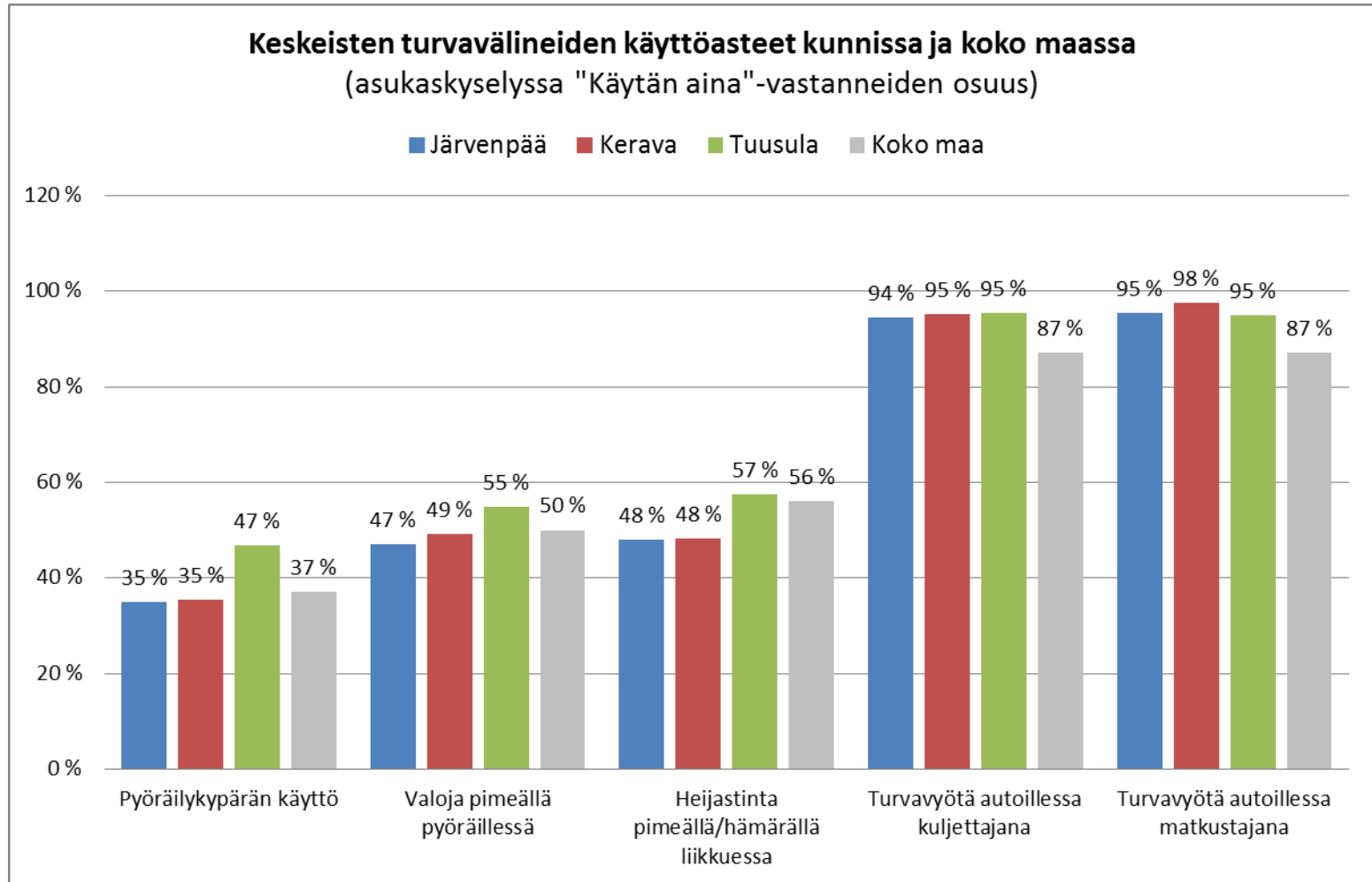
■ En koskaan ■ Harvoin ■ Joskus ■ Melkein aina ■ Aina

Käytätkö...



Huom! Mopo/moottoripyörä kysymykseen on valittu vain ne vastaajat, jotka ovat ilmoittaneet joskus liikkuvansa näillä kulkutavoilla .

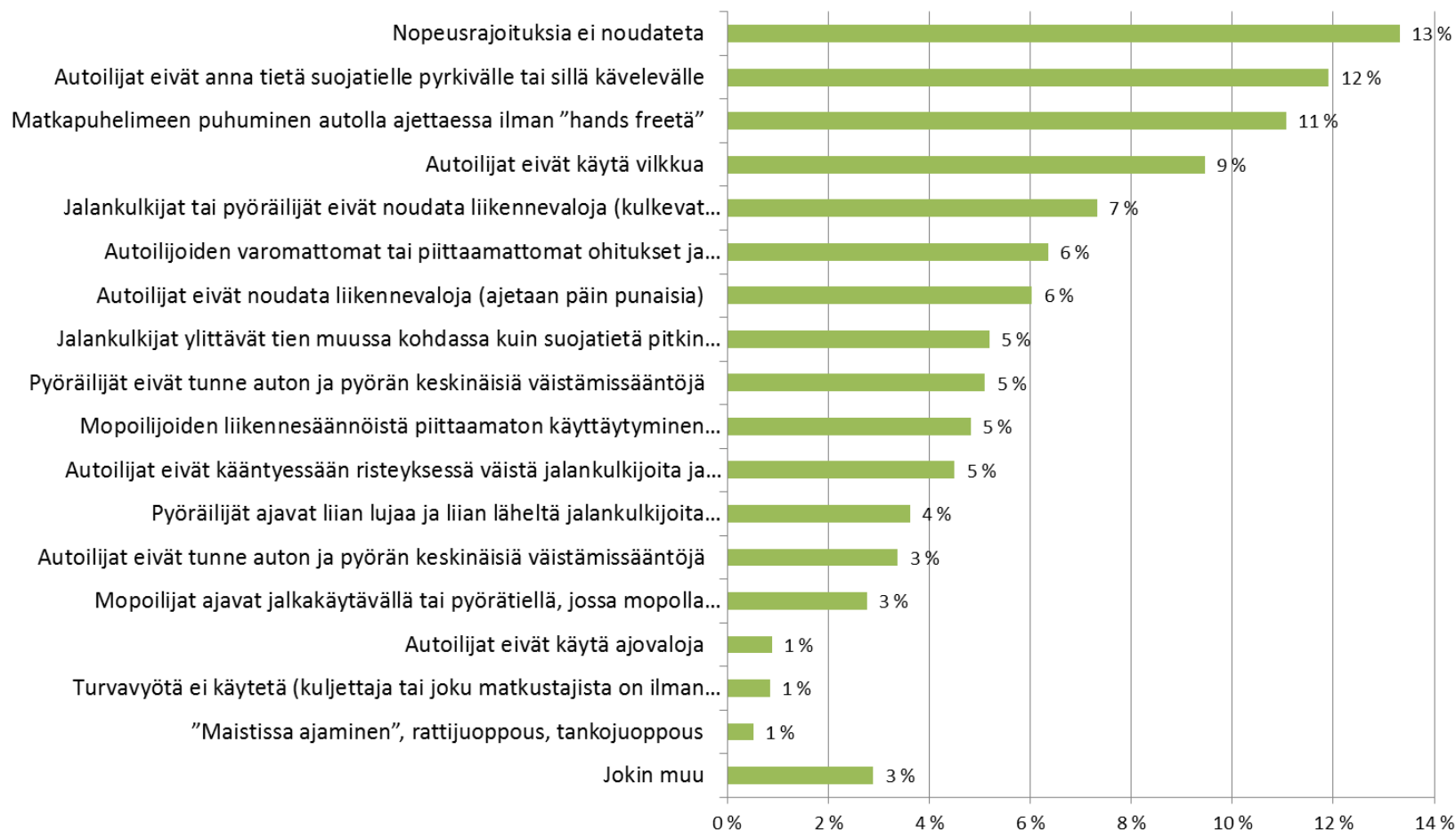
Keskeisten turvalaitteiden käytön vertailua



Liikenteessä havaitut rikkomukset - Järvenpää

Asukaskyselyyn vastanneiden järvenpääläisten liikenteessä havaitsemat rikkomukset

(Kukin vastaaja on saanut ilmoittaa kolme yleisintä rikkomusta)



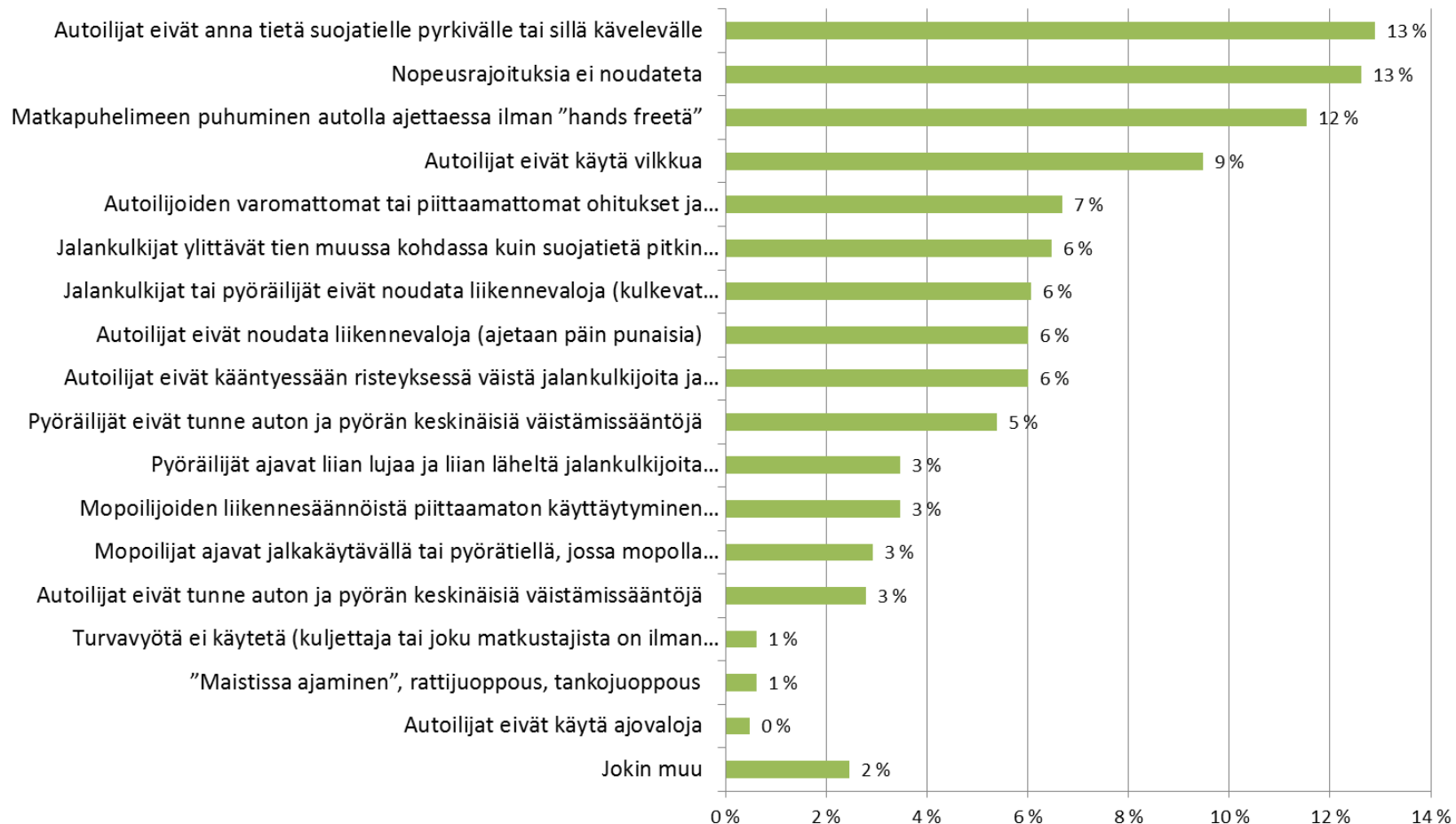
Syyt rikkomusten taustalla - Järvenpää



Liikenteessä havaitut rikkomukset - Kerava

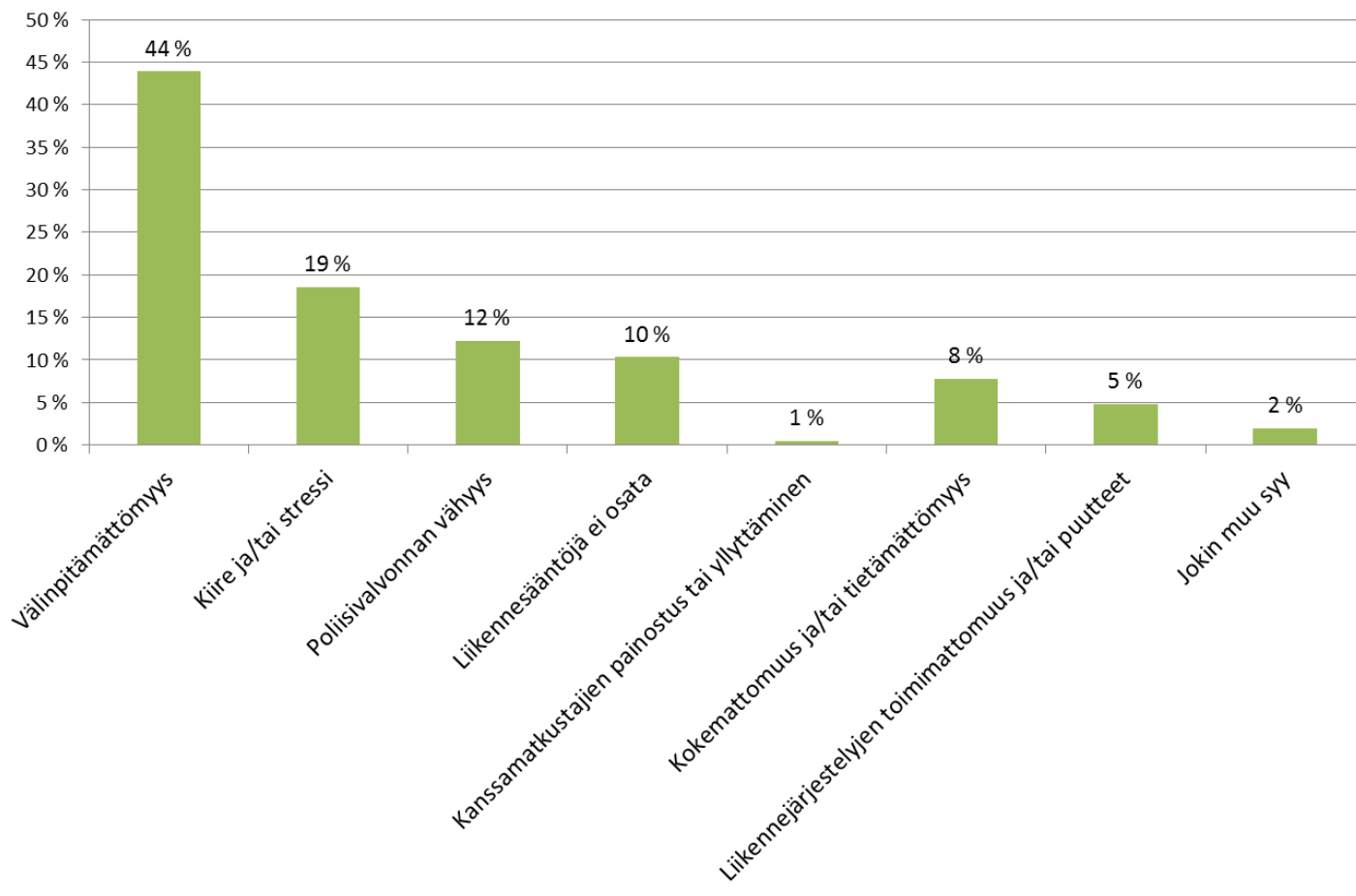
Asukaskyselyyn vastanneiden keravalaisten liikenteessä havaitsemat rikkomukset

(Kukin vastaaja on saanut ilmoittaa kolme yleisintä rikkomusta)



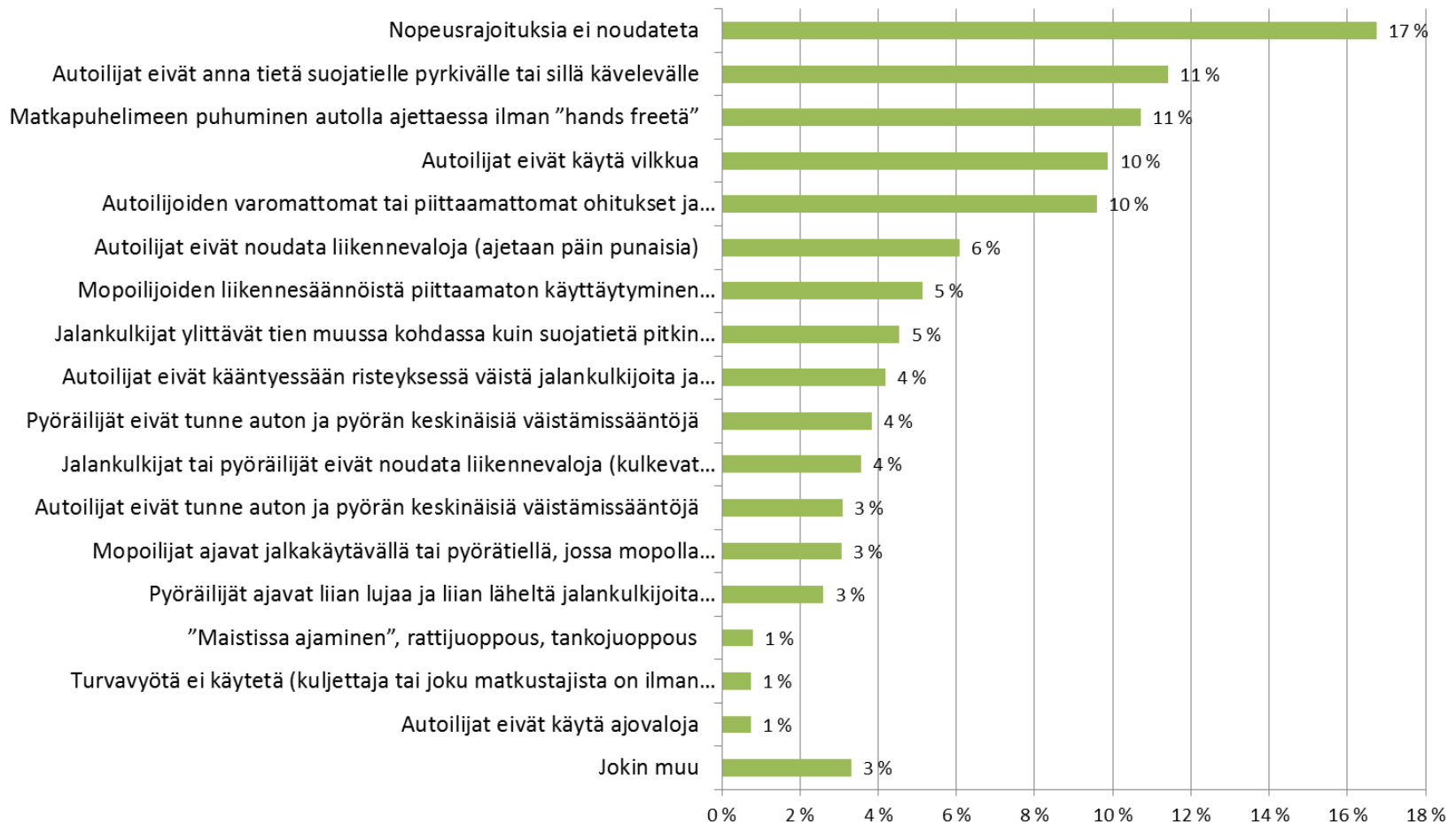
Syyt rikkomusten taustalla - Kerava

Syyt liikennerikkomusten taustalla keravalaisten mielestä
(Kukin vastaaja saanut valita kaksi keskeisintä syytä)



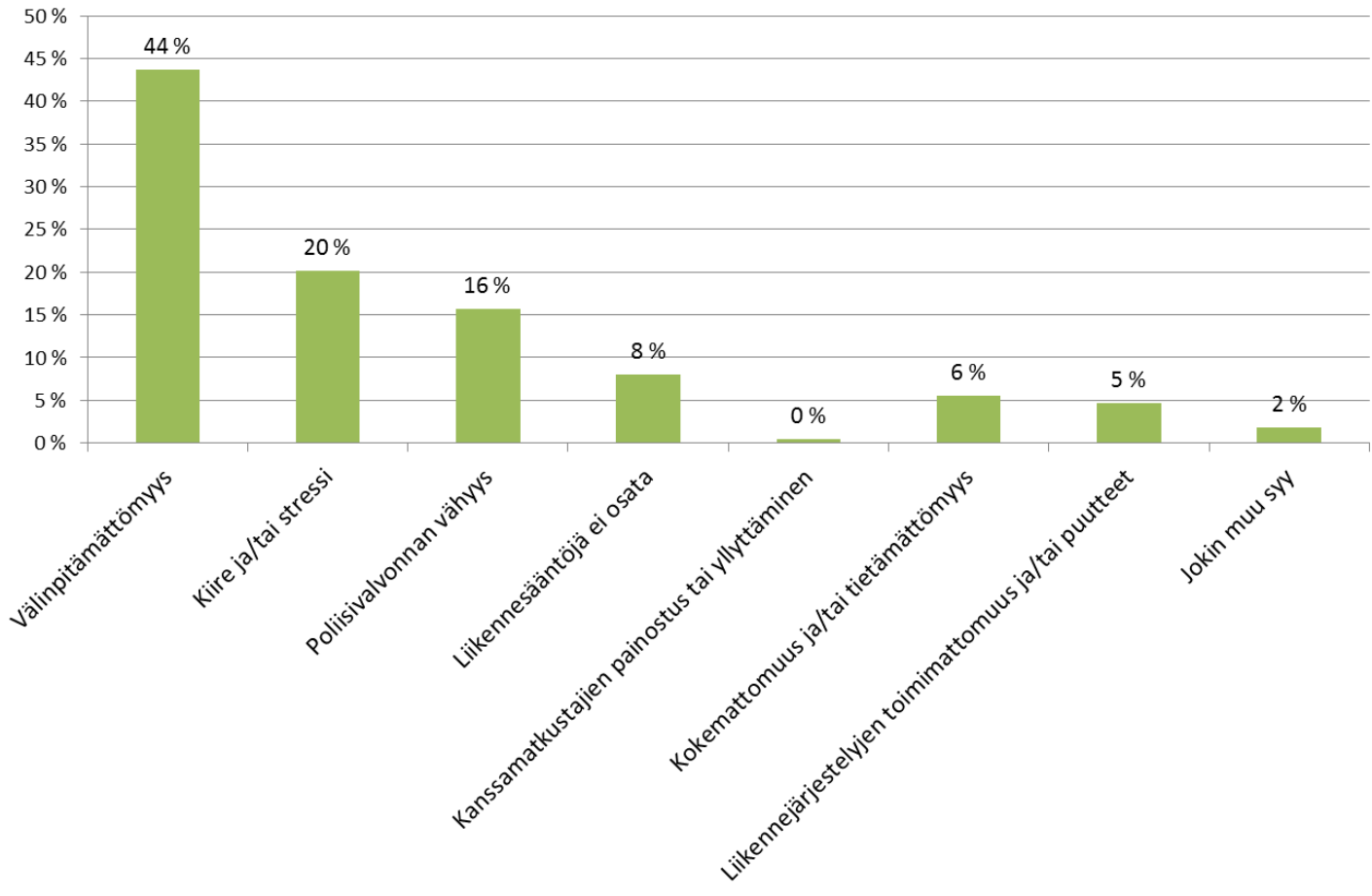
Liikenteessä havaitut rikkomukset - Tuusula

Asukaskyselyyn vastanneiden tuusulalaisten liikenteessä havaitsemat rikkomukset
(Kukin vastaaja on saanut ilmoittaa kolme yleisintä rikkomusta)



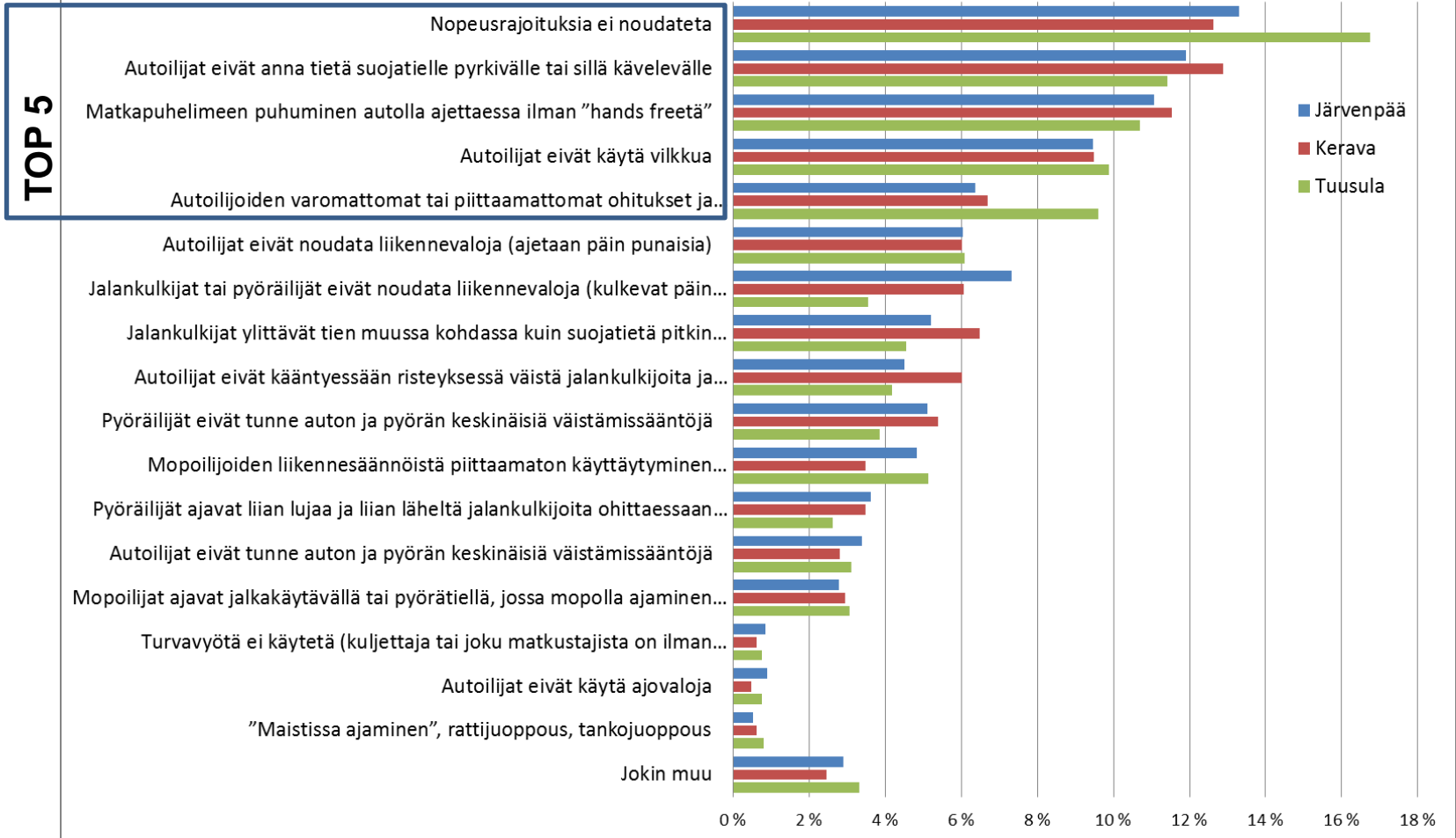
Syyt rikkomusten taustalla - Tuusula

Syyt liikenne rikkomusten taustalla tuusulalaisten mielestä
(Kukin vastaaja saanut valita kaksi keskeisintä syytä)

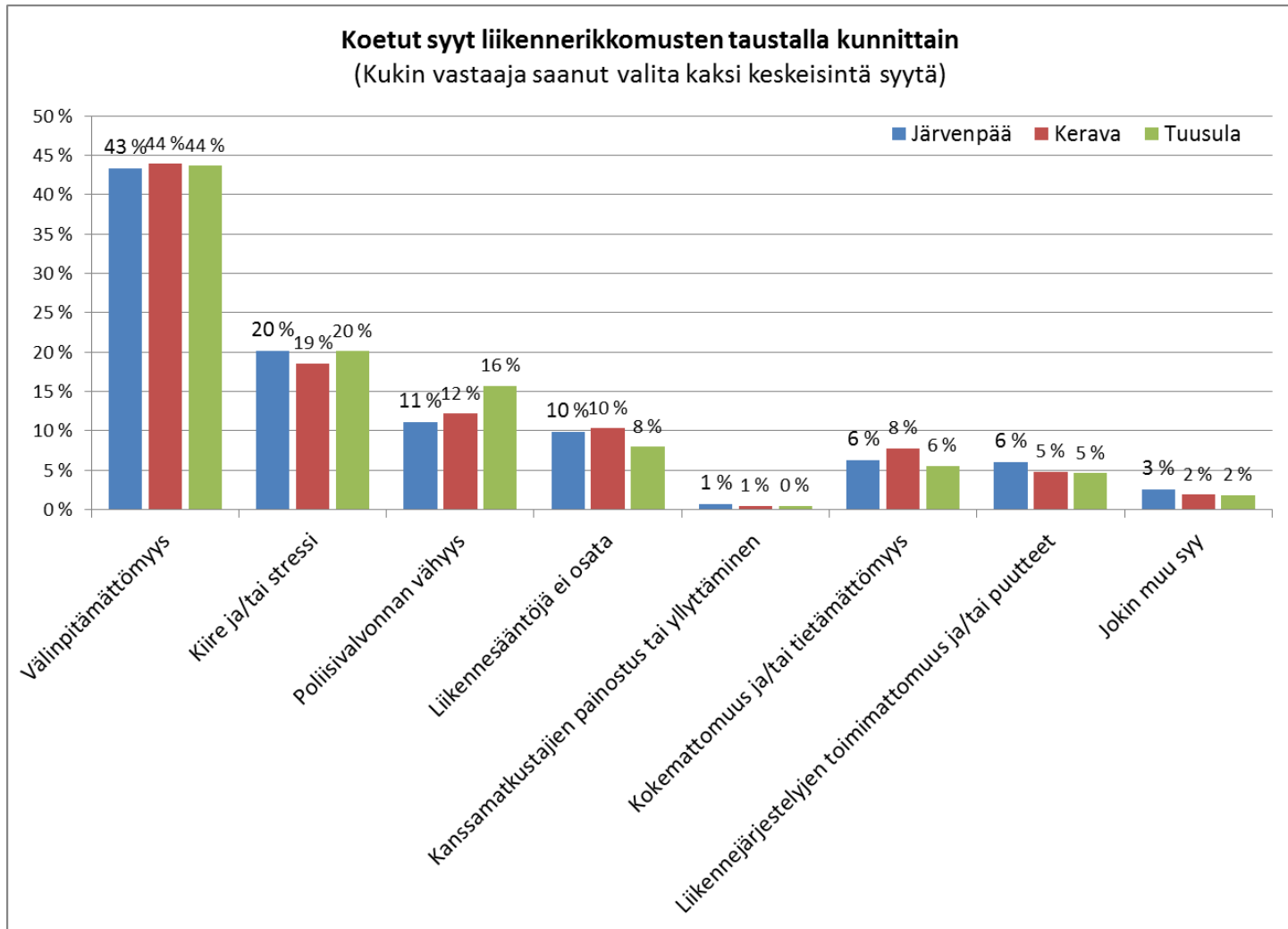


Liikenteessä havaitut rikkomukset - vertailu

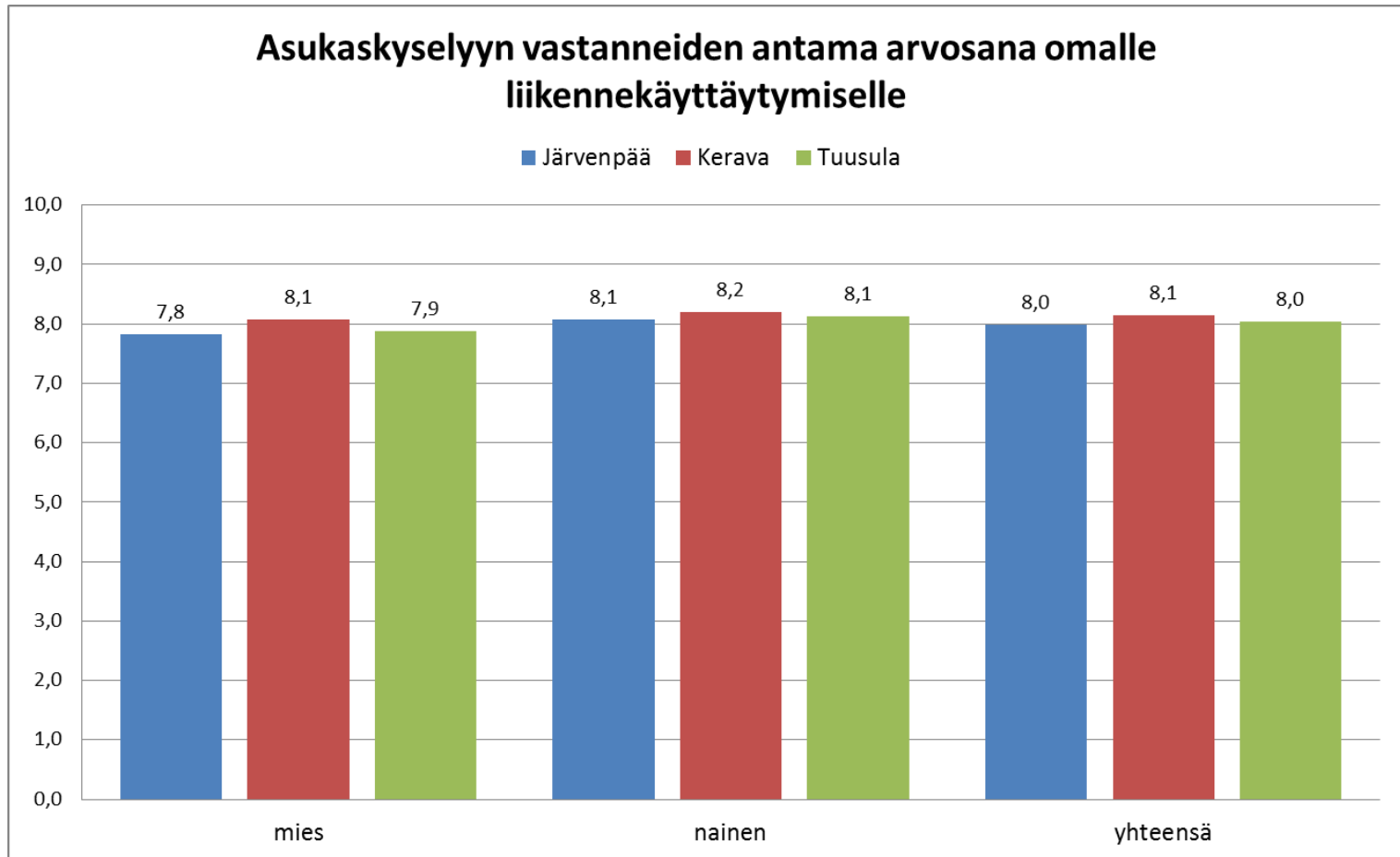
Asukaskyselyyn vastanneiden liikenteessä havaitsemat rikkomukset kunnittain
(Kukin vastaaja on saanut ilmoittaa kolme yleisintä rikkomusta)



Syyt rikkomusten taustalla - Vertailu



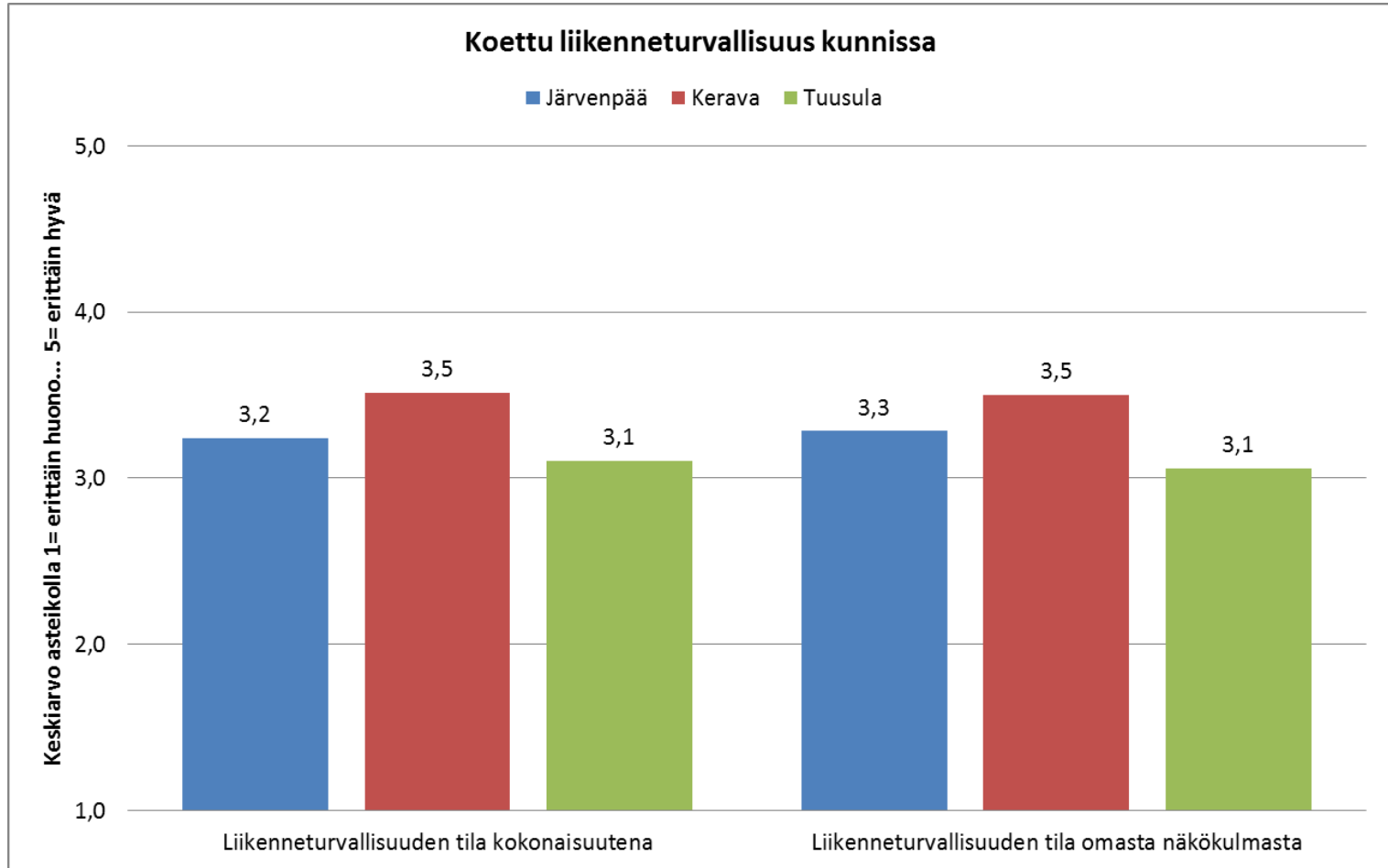
Arvosana omalle liikennekäyttäjämäärälle



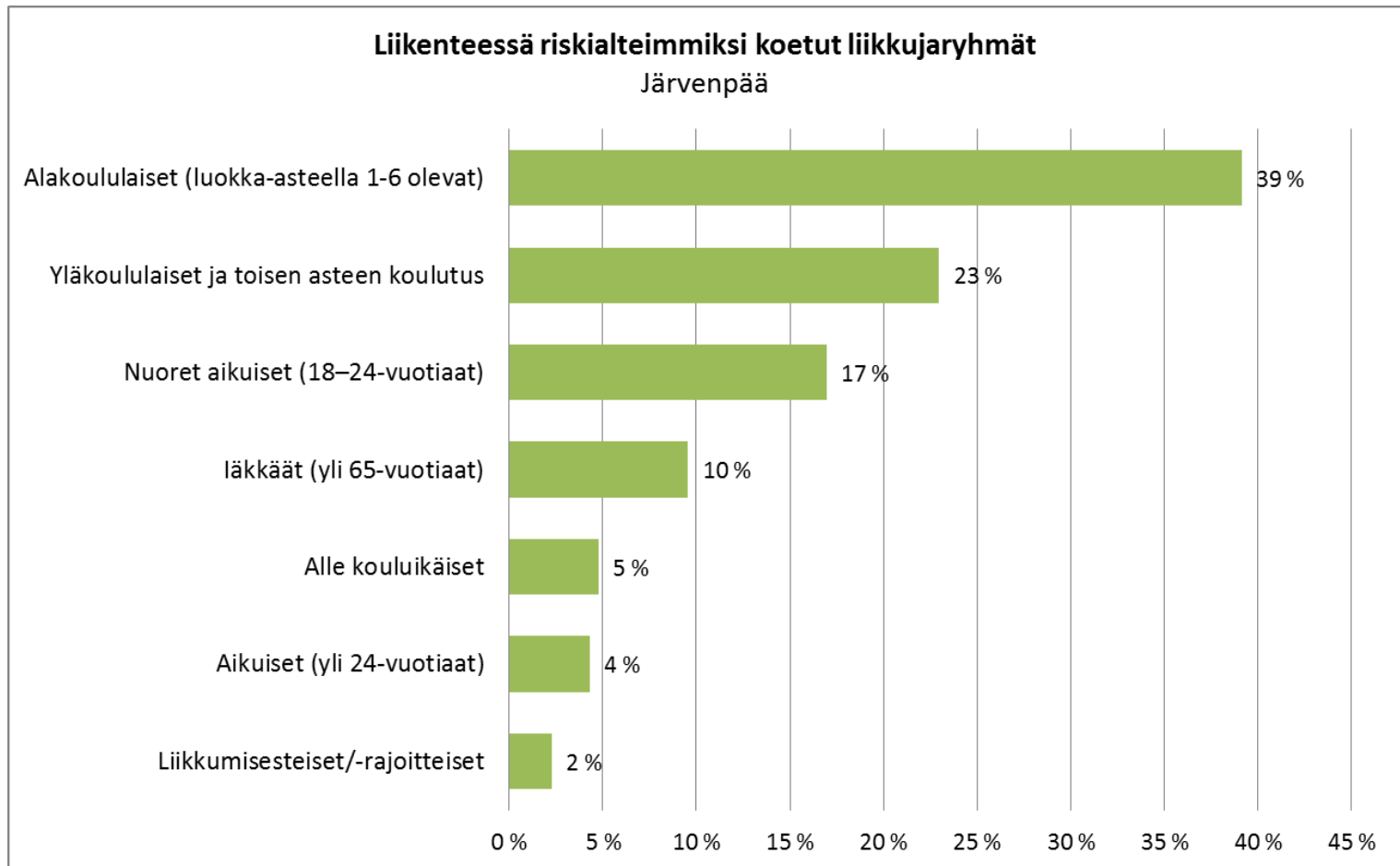
Järvenpään, Keravan ja Tuusulan liikenneturvallisuussuunnitelmat

KOETTU LIKENNETURVALLISUUS JA RISKIRYHMÄT

Koettu liikenneturvallisuus kunnissa

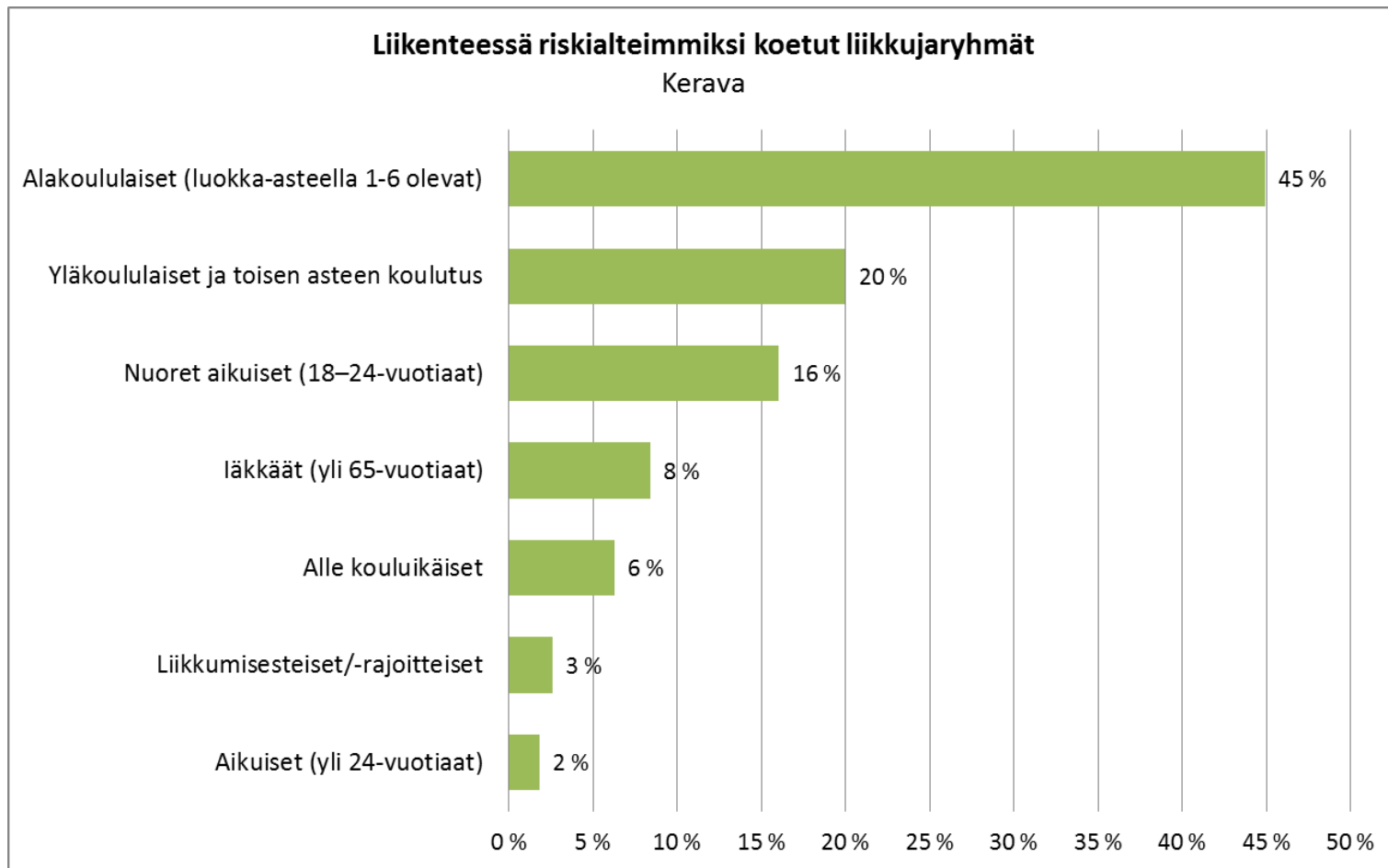


Riskialttiiksi koetut liikkujaryhmät - Järvenpää



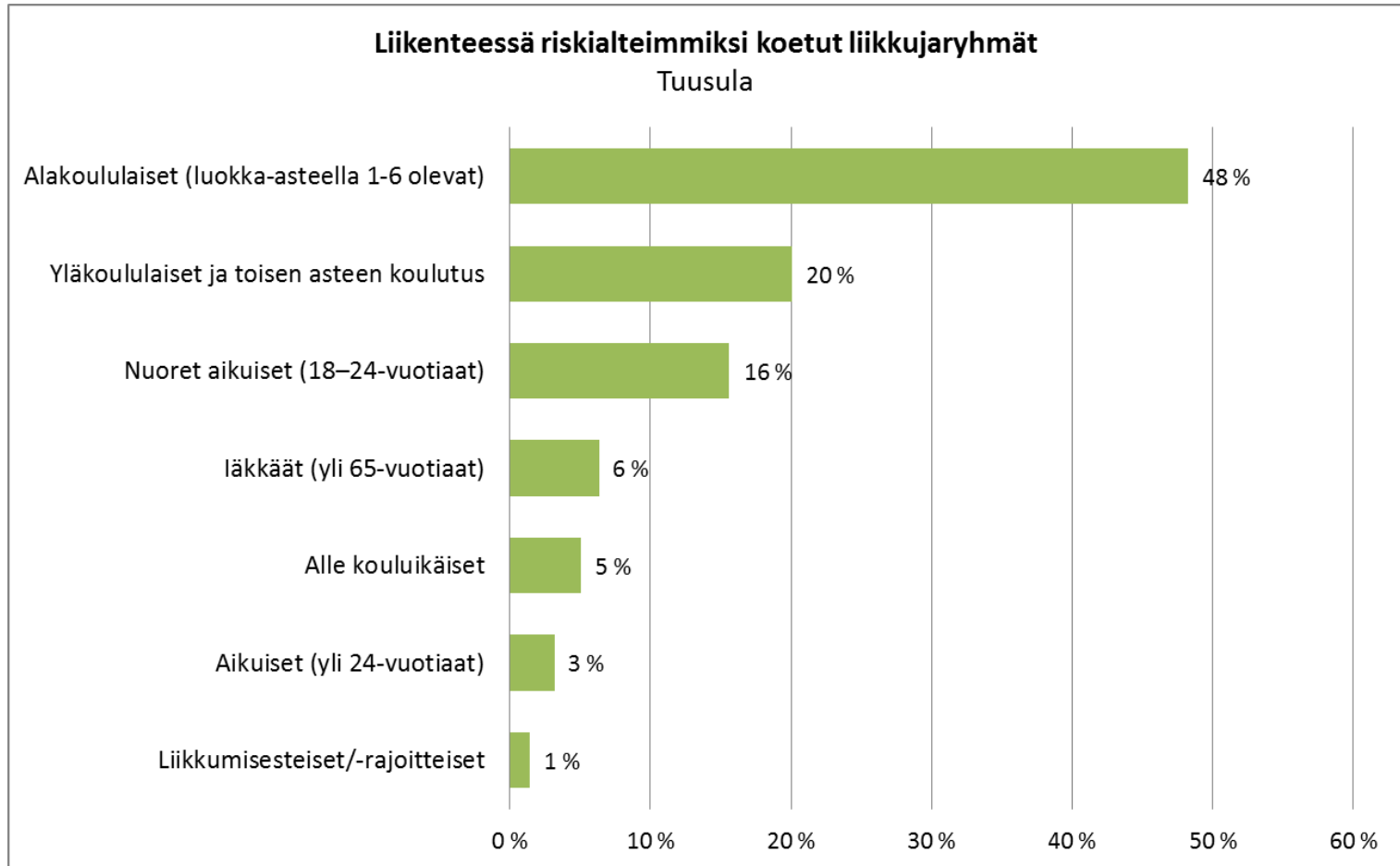
Huom! Kukin vastaaja saanut valita vain yhden liikkujaryhmän, sen jonka kokee riski-/onnettomuusaltimmaksi .

Riskialttiiksi koetut liikkujaryhmät - Kerava



Huom! Kukin vastaaja saanut valita vain yhden liikkujaryhmän, sen jonka kokee riski-/onnettomuusaltimmaksi .

Riskialttiiksi koetut liikkujaryhmät - Tuusula

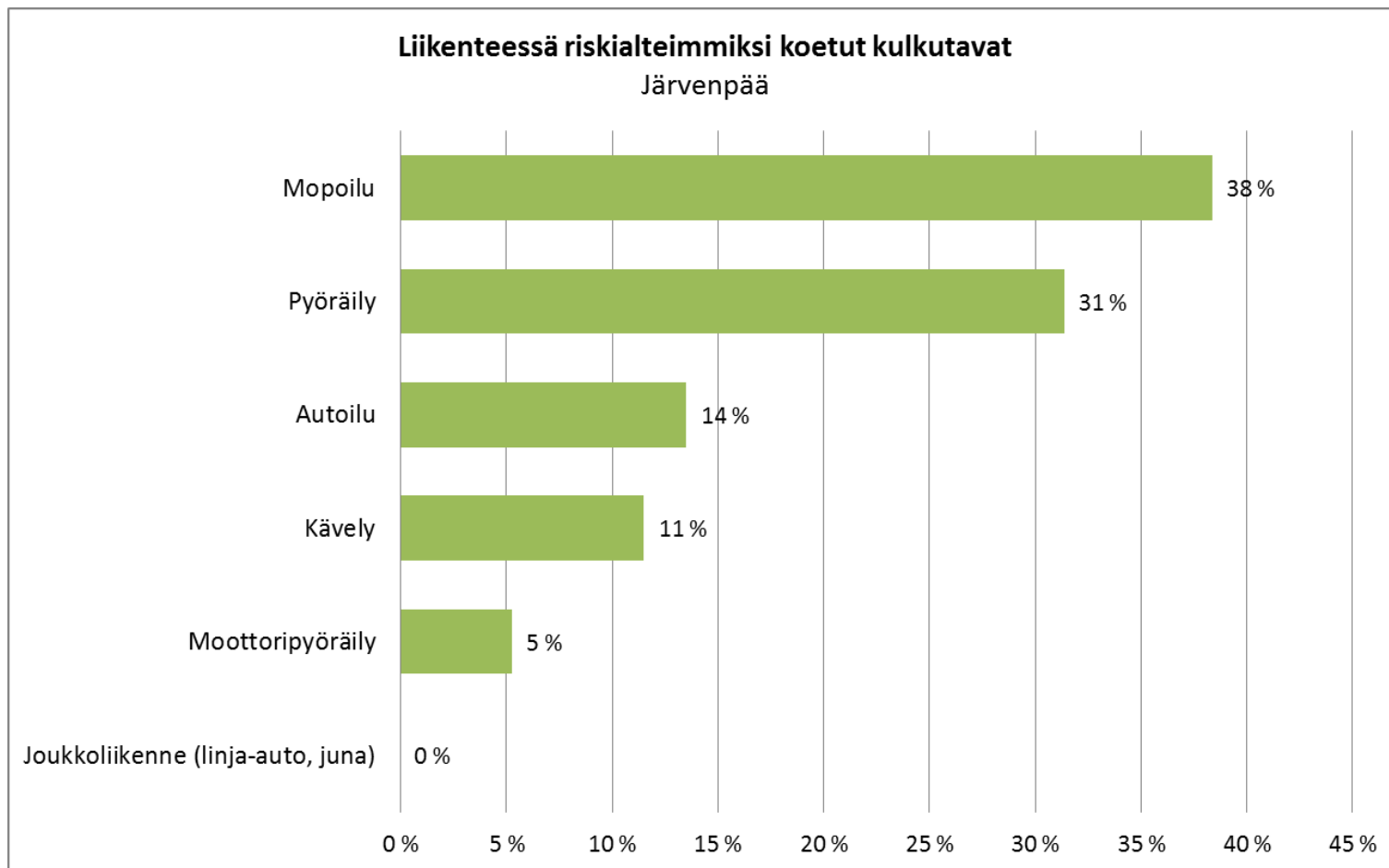


Huom! Kukin vastaaja saanut valita vain yhden liikkujaryhmän, sen jonka kokee riski-/onnettomuusaltimmaksi .

Riskialttiit liikkujaryhmät - perusteluja

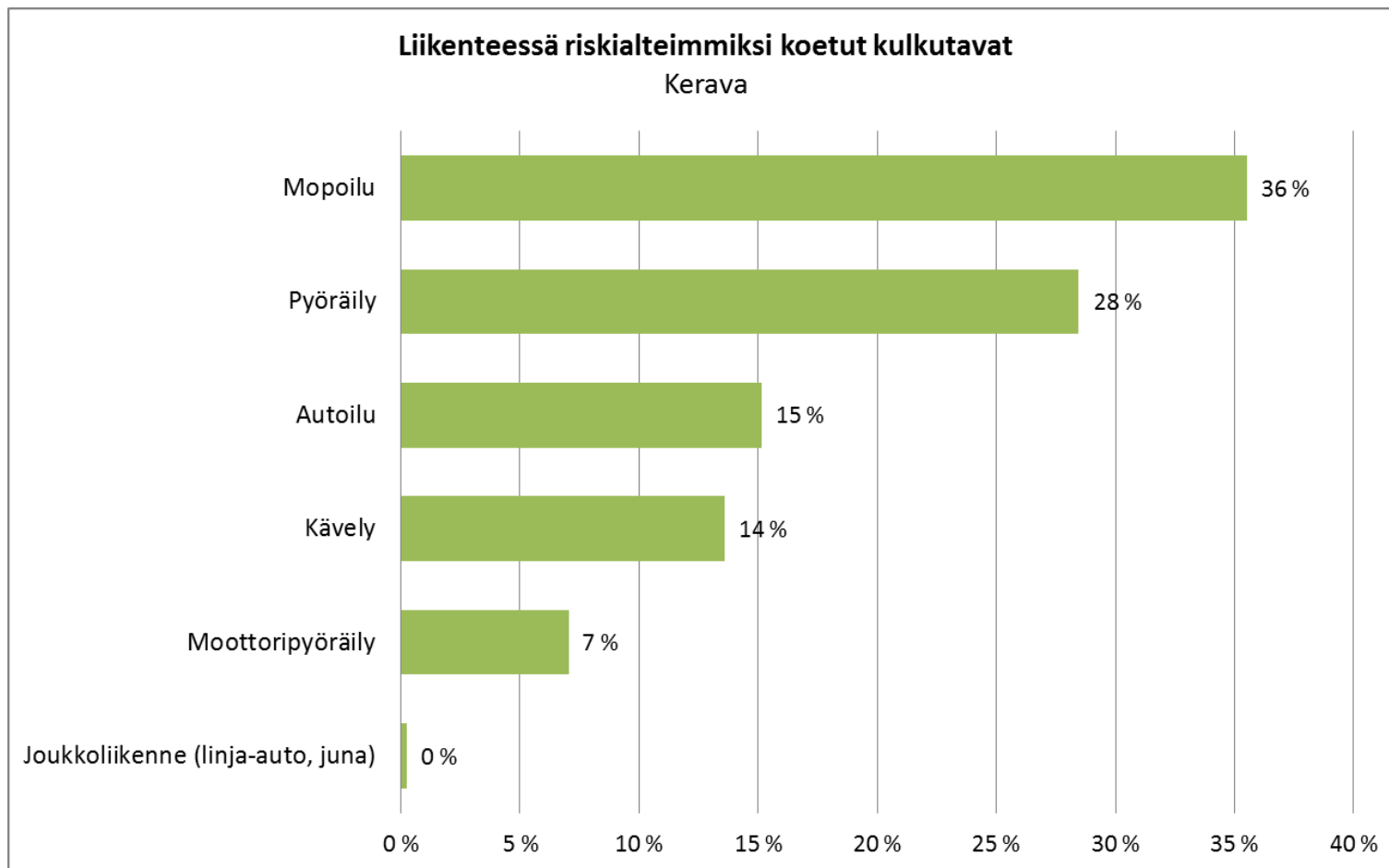
Ryhmä (top 5)	Esille tuotuja perusteluja
Alakoululaiset	<ul style="list-style-type: none">- Autoilijat eivät suhtaudu riittäväällä varovaisuudella- Suojateiden ja hidasteiden puutteet- Suojateitä ei kunnioiteta, autojen ylinopeudet- Liikenteen havainnointi vielä haastavaa (nopeudet, etäisyydet)- Vaaralliset koulumatkat (ei kevyen liikenteen väylää, paljon liikennettä, teiden ylitykset)- Vaarat teiden ylityksissä (autot eivät väistä, juostaan tielle)- Mopot kevyen liikenteen väylillä
Yläkoululaiset ja toisen asteen opiskelija	<ul style="list-style-type: none">- Mopot, skootterit, mopoautot muun liikenteen seassa- Autoilijat eivät huomioi mopoilijoita- Omien taitojen yliarviointi- Välinpitämättömyys liikennesääntöjä kohtaan, ei huomioida muita liikkujia- ”joukossa tyhmyys tiivistyy”- Ei tunneta liikennesääntöjä
Nuoret aikuiset (18-24-vuotiaat)	<ul style="list-style-type: none">- Näyttämisen halu, riskien ottaminen- Kokemattomuus ja liikennesääntöjen tuntemattomuus- Välinpitämättömyys nopeusrajoituksia ja muita liikennesääntöjä kohtaan
lääkkäät	<ul style="list-style-type: none">- Heikentynyt havainnointi- ja reagointikyky- Heikko talvikunnossapito (lumi, liukkaus)- Hitaus niin autoillessa kuin kävellessä- Muun liikenteen paine ajaa omia kykyjä lujempaa- Eivät tunne liikennesääntöjä- Eivät hahmota liikennettä- Mopoilijat ajavat kevyen liikenteen väylillä (vaikka olisi kiellettyä)
Alle kouluikäiset	<ul style="list-style-type: none">- Muut liikkujat eivät huomioi tarpeeksi- Mopot kevyen liikenteen väylillä- Luottavat muihin liikkujiin- Autoilijat eivät huomioi suojateitä- Liikkuvat arvaamattomasti- Eivät tunne liikennesääntöjä- Eivät hahmota liikennettä

Riskialttiiksi koetut kuljutavat - Järvenpää



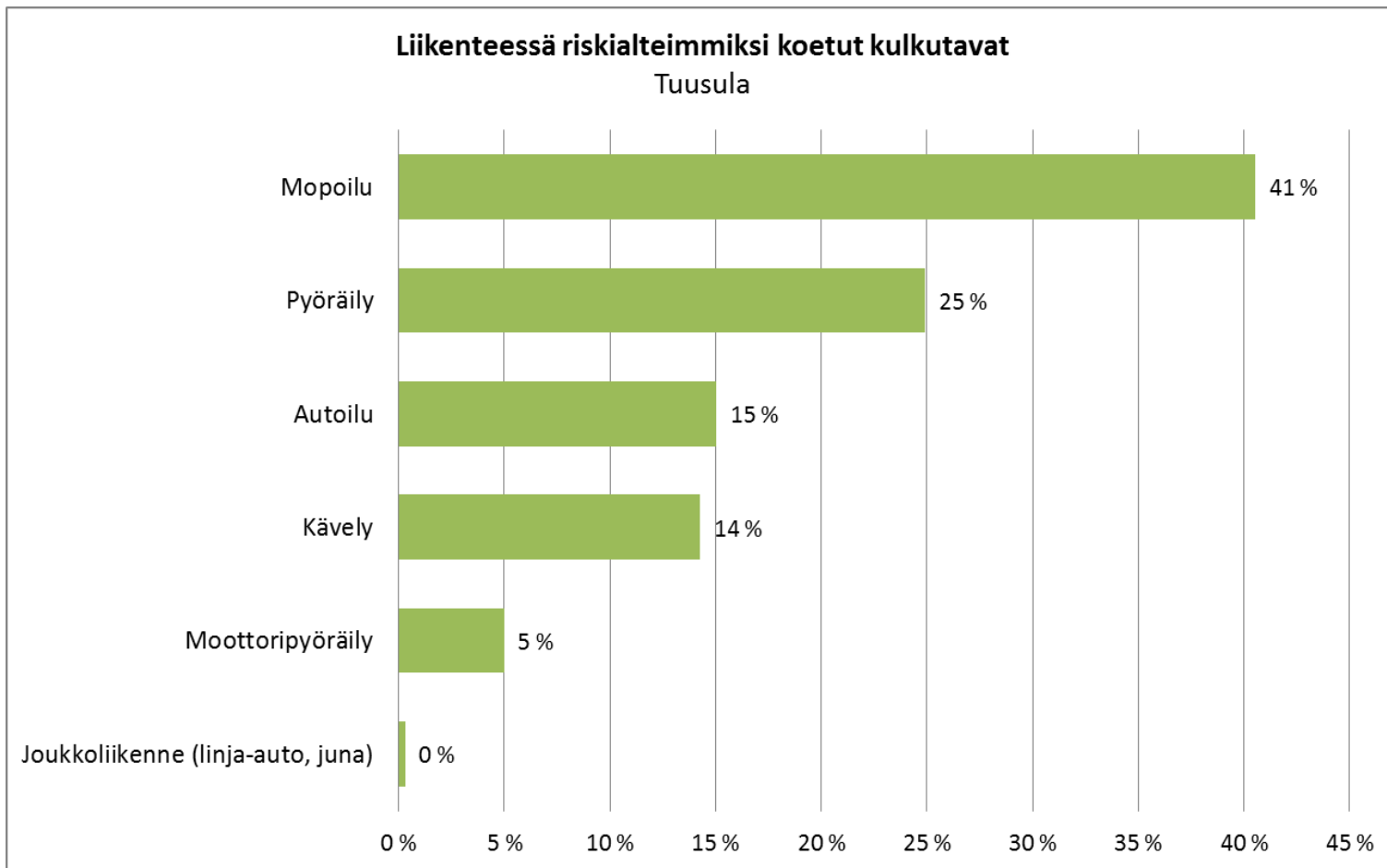
Huom! Kukin vastaaja saanut valita vain yhden kuljutavan, sen jonka kokee riski-/onnettomuusaltimmaksi .

Riskialttiiksi koetut kulkutavat - Kerava



Huom! Kukin vastaaja saanut valita vain yhden kulkutavan, sen jonka kokee riski-/onnettomuusaltimmaksi.

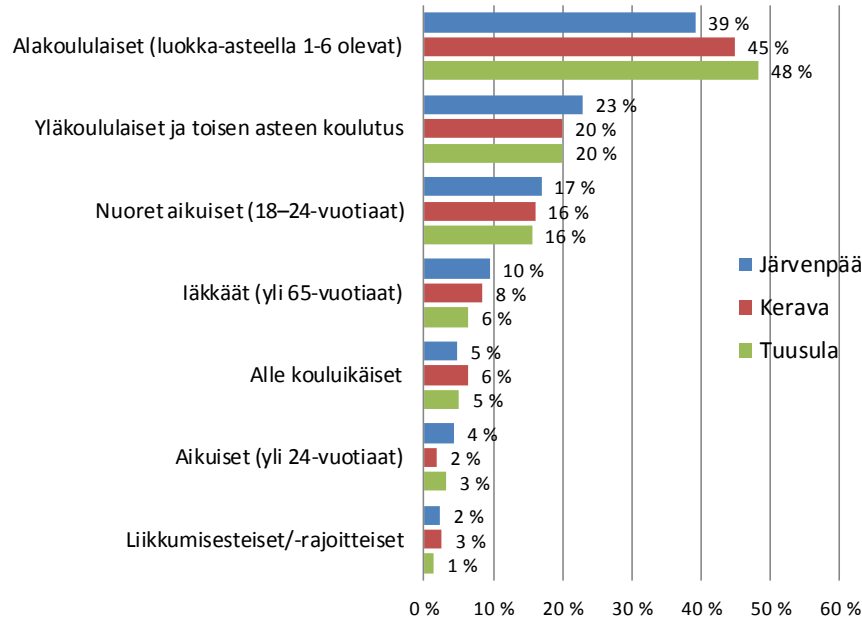
Riskialttiiksi koetut kulkutavat - Tuusula



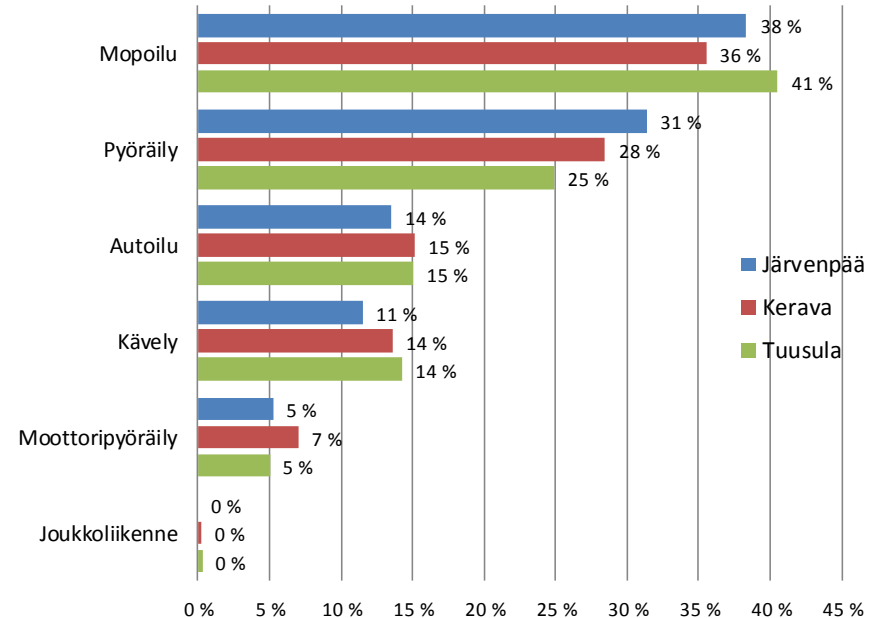
Huom! Kukin vastaaja saanut valita vain yhden kulkutavan, sen jonka kokee riski-/onnettomuusaltimmaksi.

Riskialttiiksi koetut liikkujaryhmät - vertailu

Liikenteessä riskialteimmiksi koetut liikkujaryhmät
Järvenpäässä, Keravalla ja Tuusulassa



Liikenteessä riskialteimmiksi koetut kulkutavat
Järvenpäässä, Keravalla ja Tuusulassa



Riskialttiit kuljutavat - perusteluja

Ryhmä (top 5)	Esille tuotuja perusteluja
Mopoilu	<ul style="list-style-type: none">- Nuori ikä, ei tunneta liikennesääntöjä tai omia taitoja- Viritetyt mopot, suuret nopeudet- Mopootot turvattomia muun liikenteen seassa- Muut liikkujat eivät kunnioita mopoilijoita- Mopokortti saadaan edelleen liian helposti (ei tunneta liikennesääntöjä ja ajotaidot ovat heikot)- Ajaminen kevyen liikenteen väylillä- Viritetyt mopot- Liikennesääntöjä ei noudateta
Pyöräily	<ul style="list-style-type: none">- Ei käytetä kypärää eikä valoja- Autoilijat eivät kunnioita pyöräilijöitä- Hiljainen, yllättää muut liikkujat (ei käytetä kelloa)- Risteyksiin ajetaan kovalla vauhdilla- Autoilijat eivät väistä pyöräilijöitä (väistämissääntöjä ei tunneta/ei välitetä)- Ei taluteta pyörää suojatiellä- Pyöräteiden puuttuminen, pyöräily pientareella
Autoilu	<ul style="list-style-type: none">- Suuret nopeudet, kaahaaminen- Valo-ohjauksettomat liittymät vaarallisia- Liian pienet turvavälit- Liikennesääntöjä ei noudateta- Autojen määrä liian suuri suhteessa väylien kapasiteettiin- Ajetaan päin punaisia- Ylinopeudet arkipäivää
Kävely	<ul style="list-style-type: none">- Suojateiden turvattomuus, autoilijat eivät kunnioita- Kävellään päin punaisia, ylitetään katu mistä sattuu- Mopoilijat kevyen liikenteen väylillä- Heijastimia ei käytetä pimeällä
Moottoripyöräily	<ul style="list-style-type: none">- Autoilijat eivät huomioi- Suuret nopeudet- Piittaamattomuus liikennesäännöistä, ylinopeudet

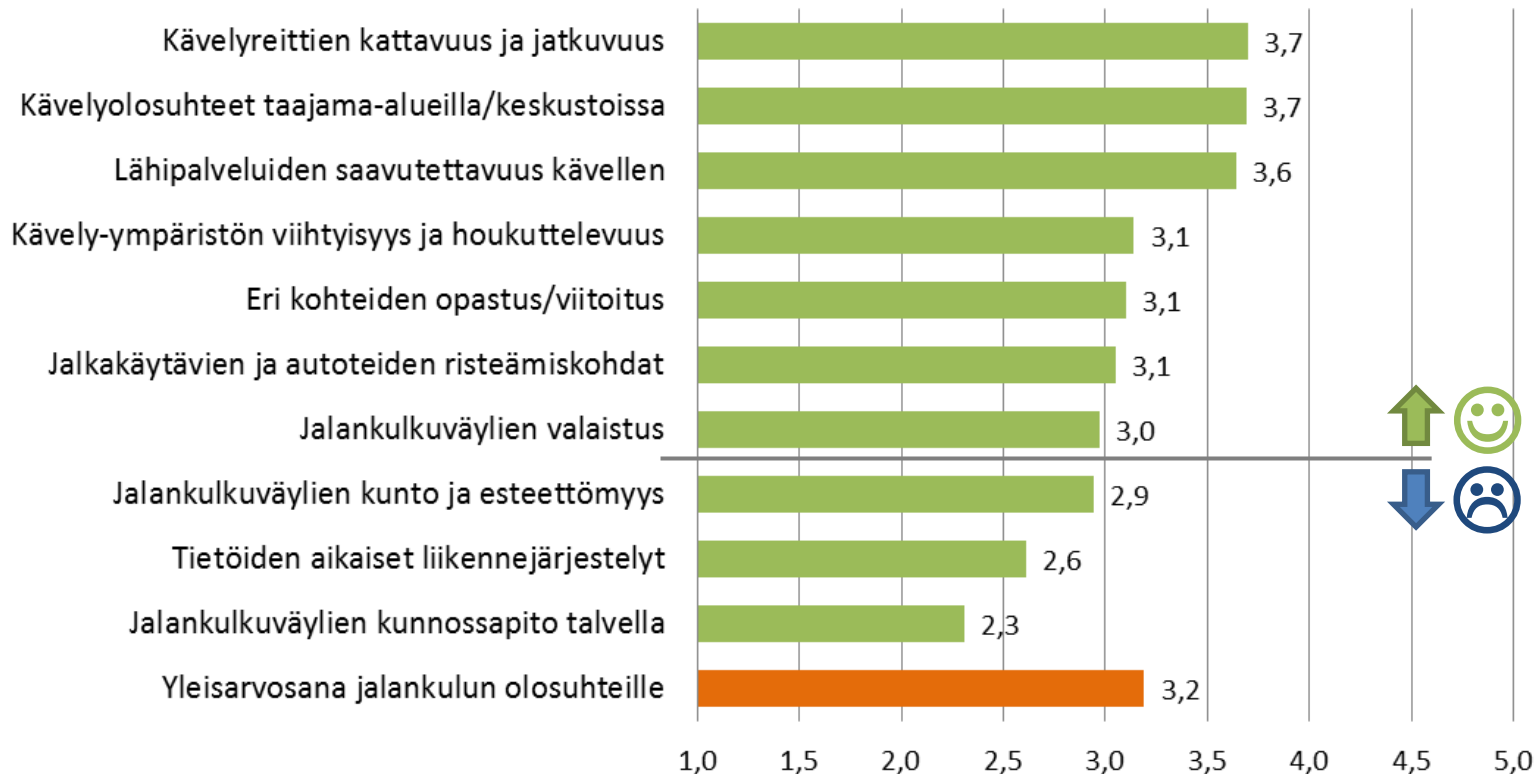
Järvenpään, Keravan ja Tuusulan liikenneturvallisuussuunnitelmat

TYTYTYVÄISYYS LIIKENNEOLOSUHTEISIIN

Tyytyväisyys jalankulun olosuhteisiin - Järvenpää

Järvenpääläisten tyytyväisyys jalankulun olosuhteisiin

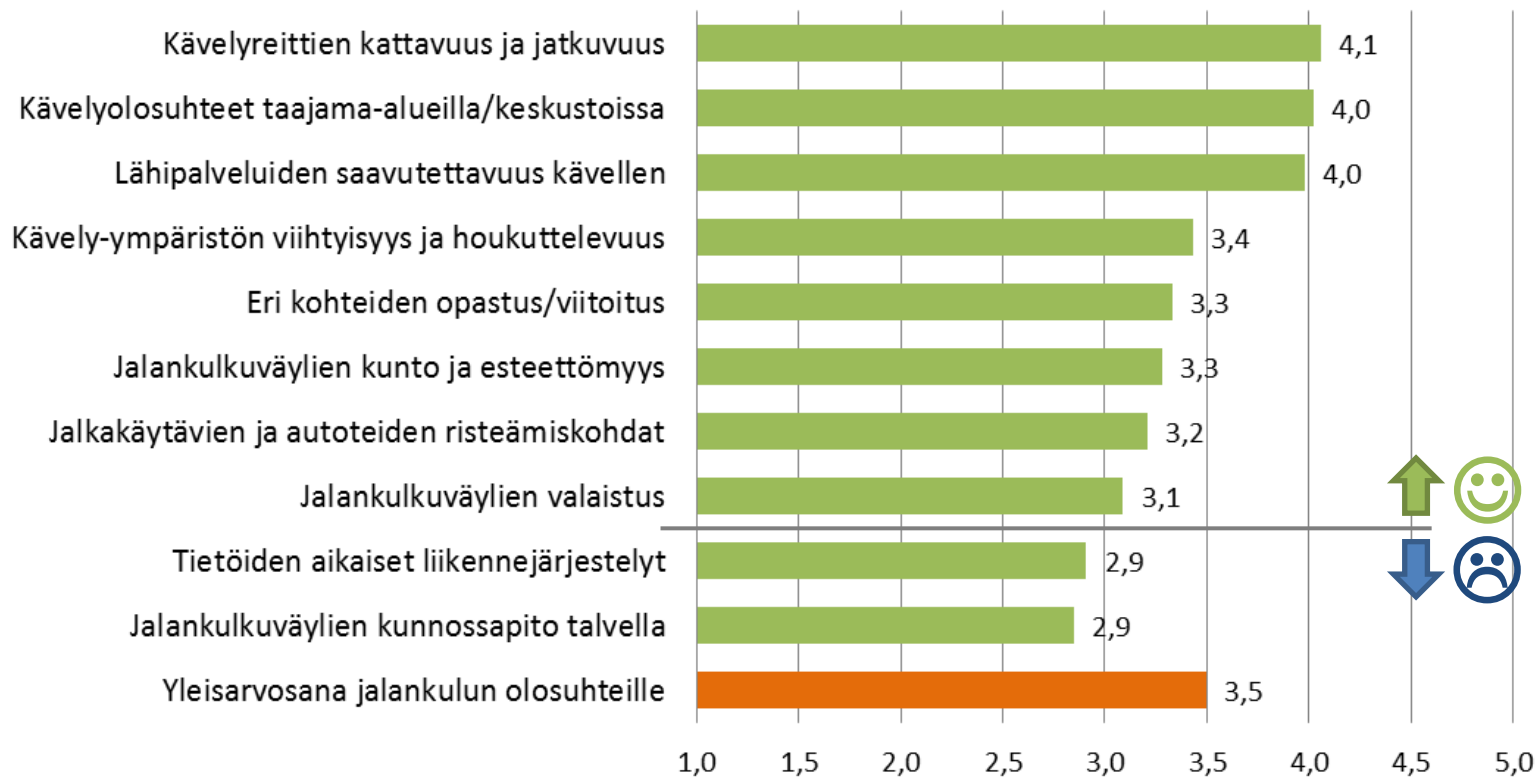
(keskiarvo asteikolla 1=erittäin tyytymätän...5=erittäin tyytyväinen)



Tyytyväisyys jalankulun olosuhteisiin - Kerava

Keravalaisten tyytyväisyys jalankulun olosuhteisiin

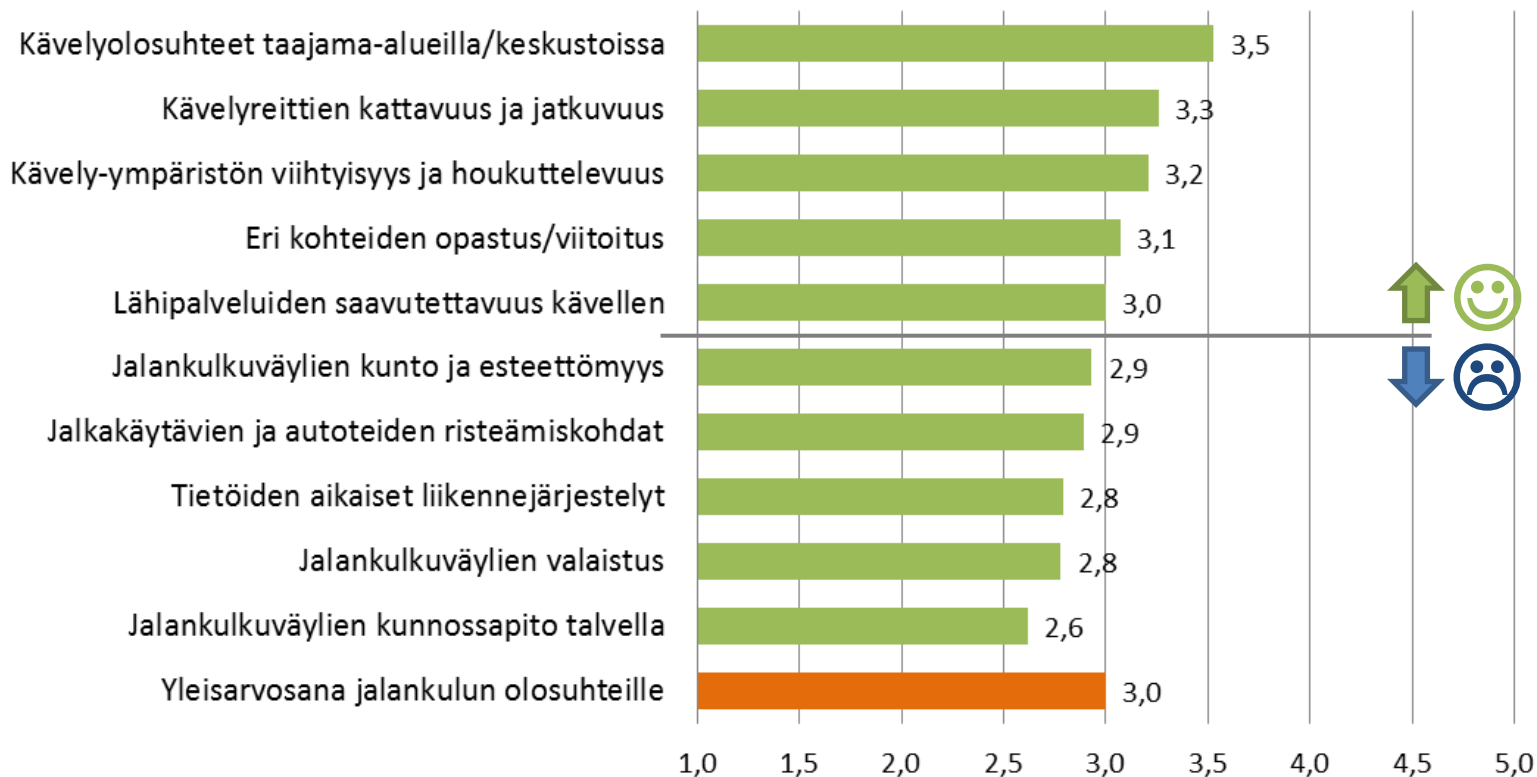
(keskiarvo asteikolla 1=erittäin tyytymätän...5=erittäin tyytyväinen)



Tyytyväisyys jalankulun olosuhteisiin - Tuusula

Tuusulalaisten tyytyväisyys jalankulun olosuhteisiin

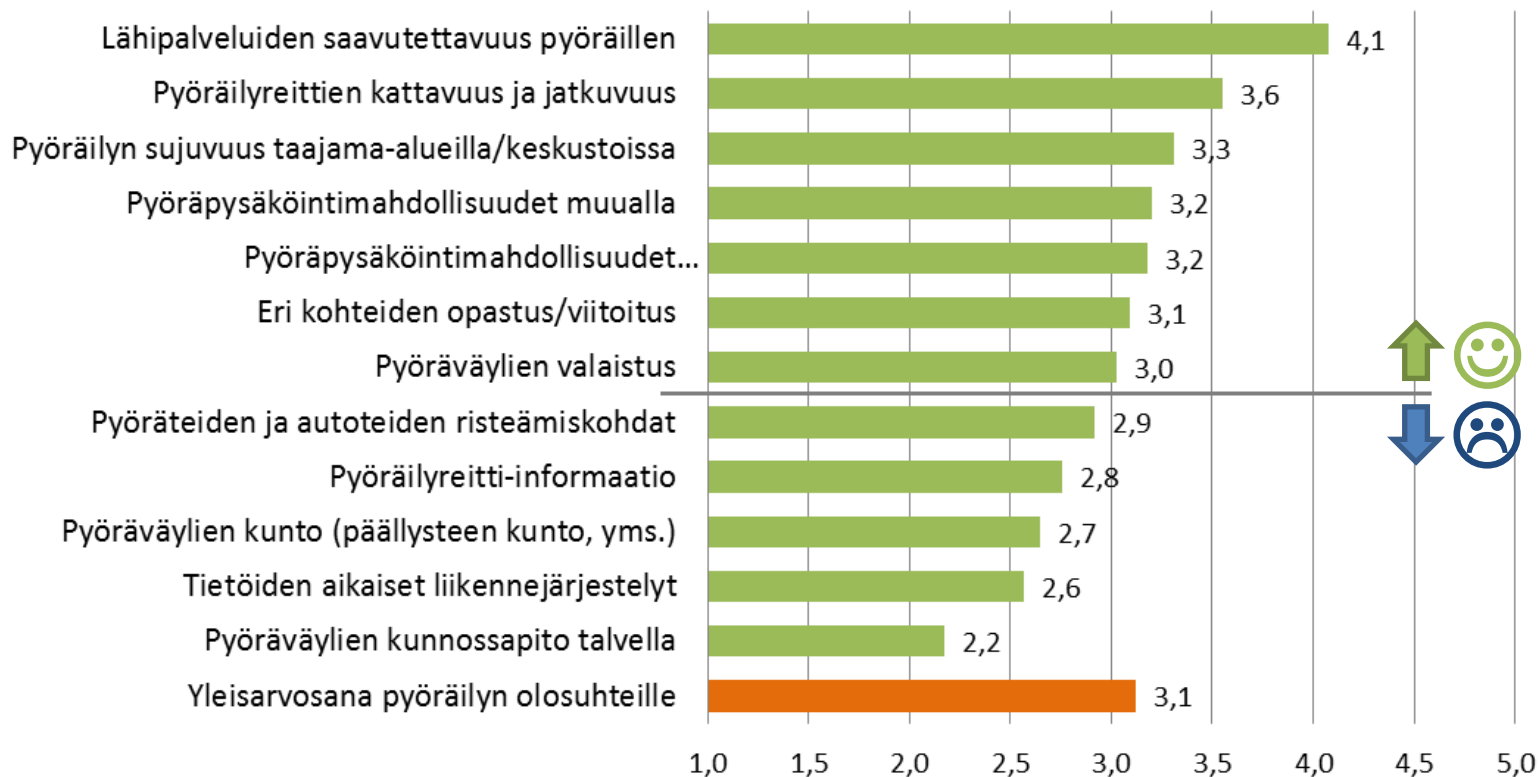
(keskiarvo asteikolla 1=erittäin tyytymätän...5=erittäin tyytyväinen)



Tyytyväisyys pyöräilyn olosuhteisiin - Järvenpää

Järvenpääläisten tyytyväisyys pyöräilyn olosuhteisiin

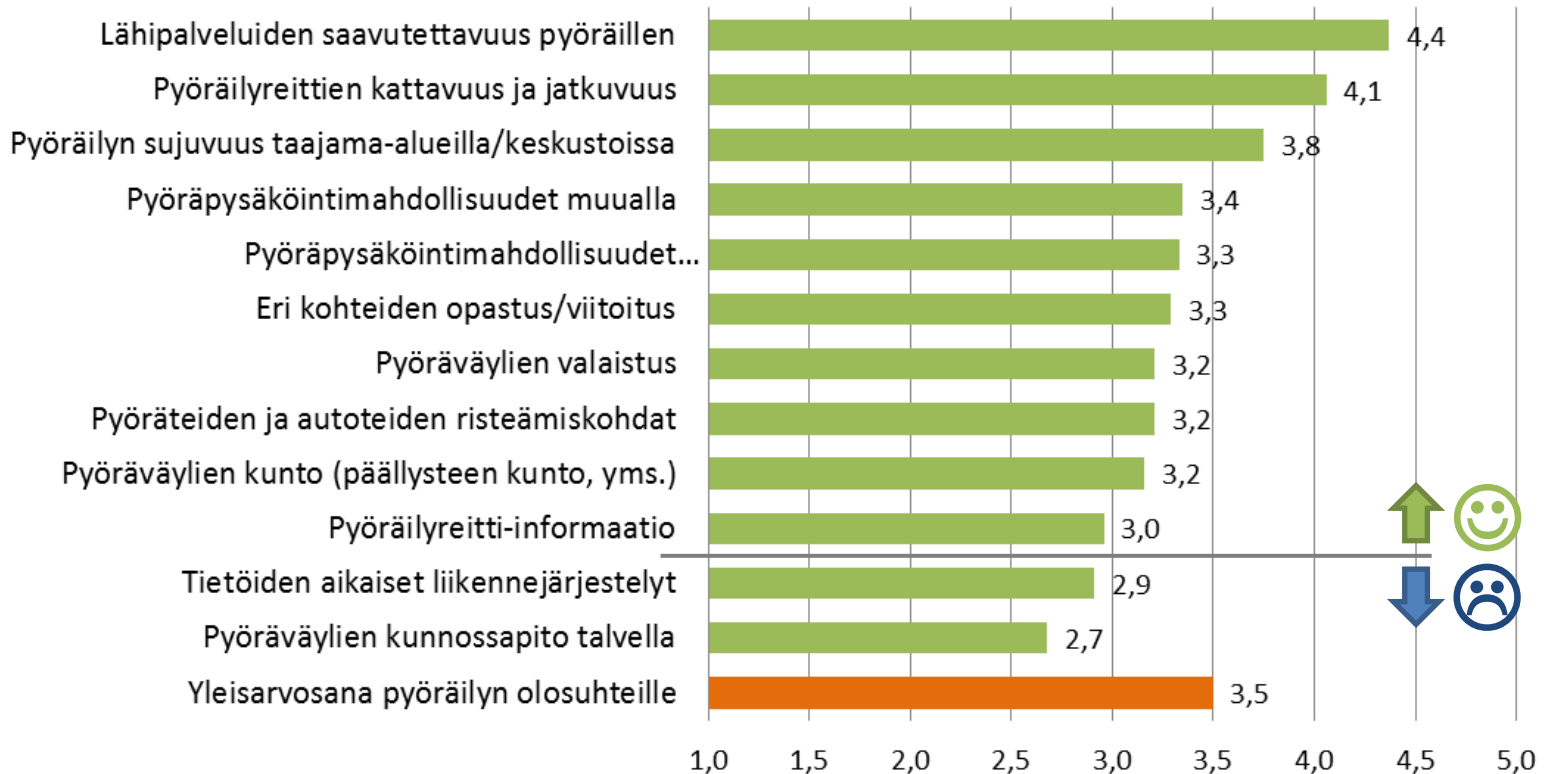
(keskiarvo asteikolla 1=erittäin tyytymätän...5=erittäin tyytyväinen)



Tyytyväisyys pyöräilyn olosuhteisiin - Kerava

Keravalaisten tyytyväisyys pyöräilyn olosuhteisiin

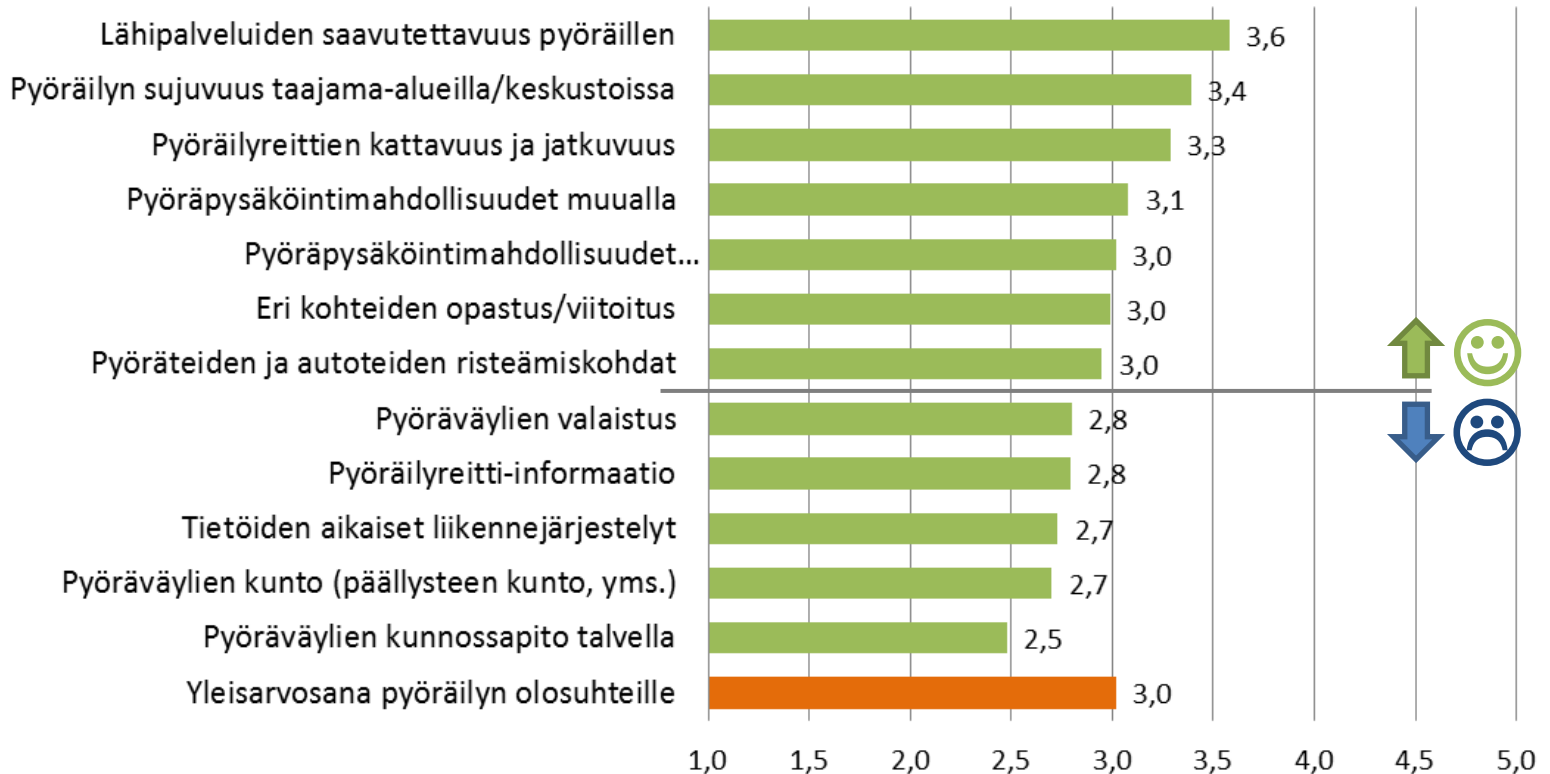
(keskiarvo asteikolla 1=erittäin tyytymätän...5=erittäin tyytyväinen)



Tyytyväisyys pyöräilyn olosuhteisiin - Tuusula

Tuusulalaisten tyytyväisyys pyöräilyn olosuhteisiin

(keskiarvo asteikolla 1=erittäin tyytymätän...5=erittäin tyytyväinen)



Tyytyväisyys joukkoliikenteen olosuhteisiin - Järvenpää

Järvenpääläisten tyytyväisyys joukkoliikenteen olosuhteisiin

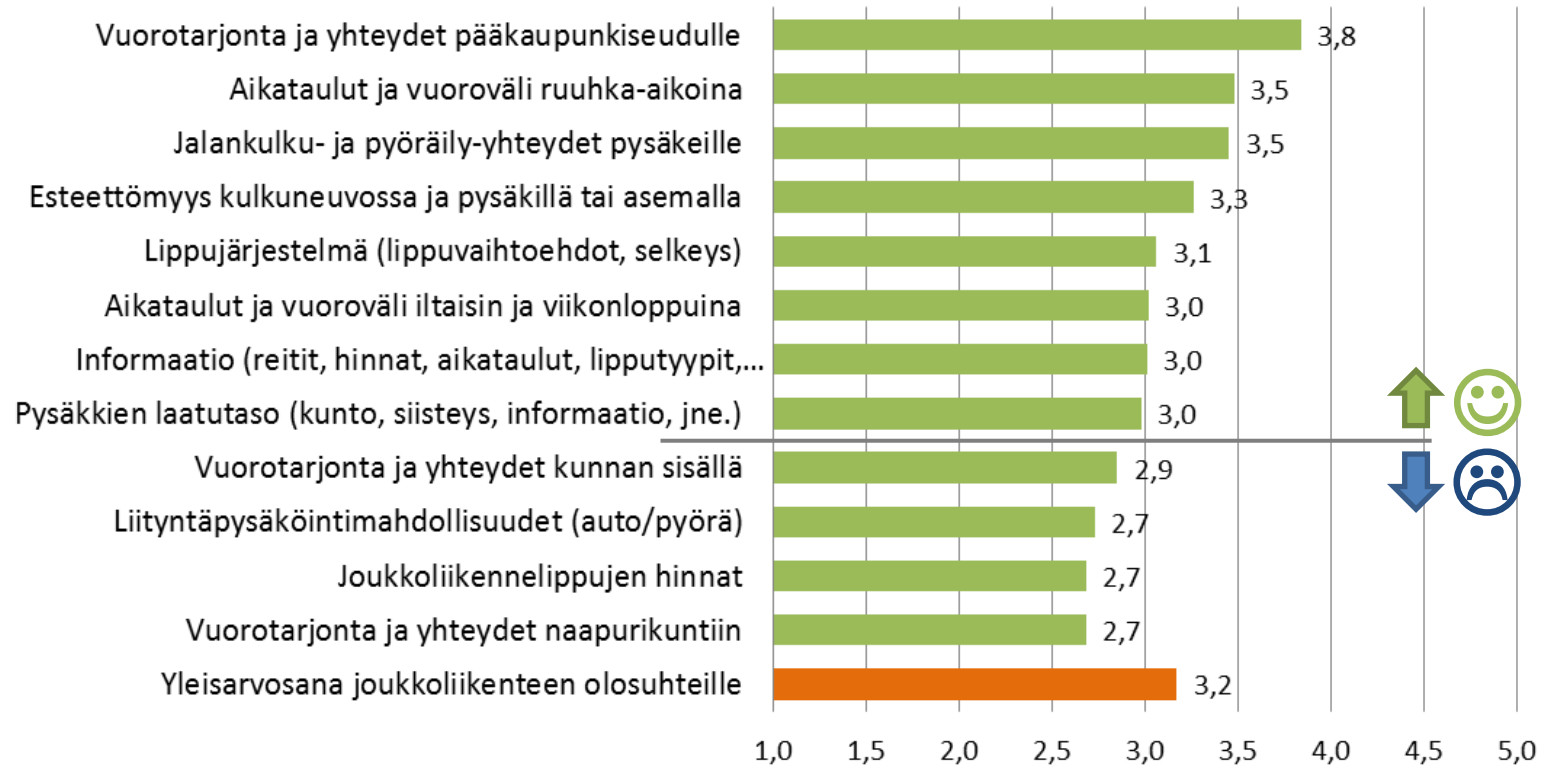
(keskiarvo asteikolla 1=erittäin tyytymätän...5=erittäin tyytyväinen)



Tyytyväisyys joukkoliikenteen olosuhteisiin - Kerava

Keravalaisten tyytyväisyys joukkoliikenteen olosuhteisiin

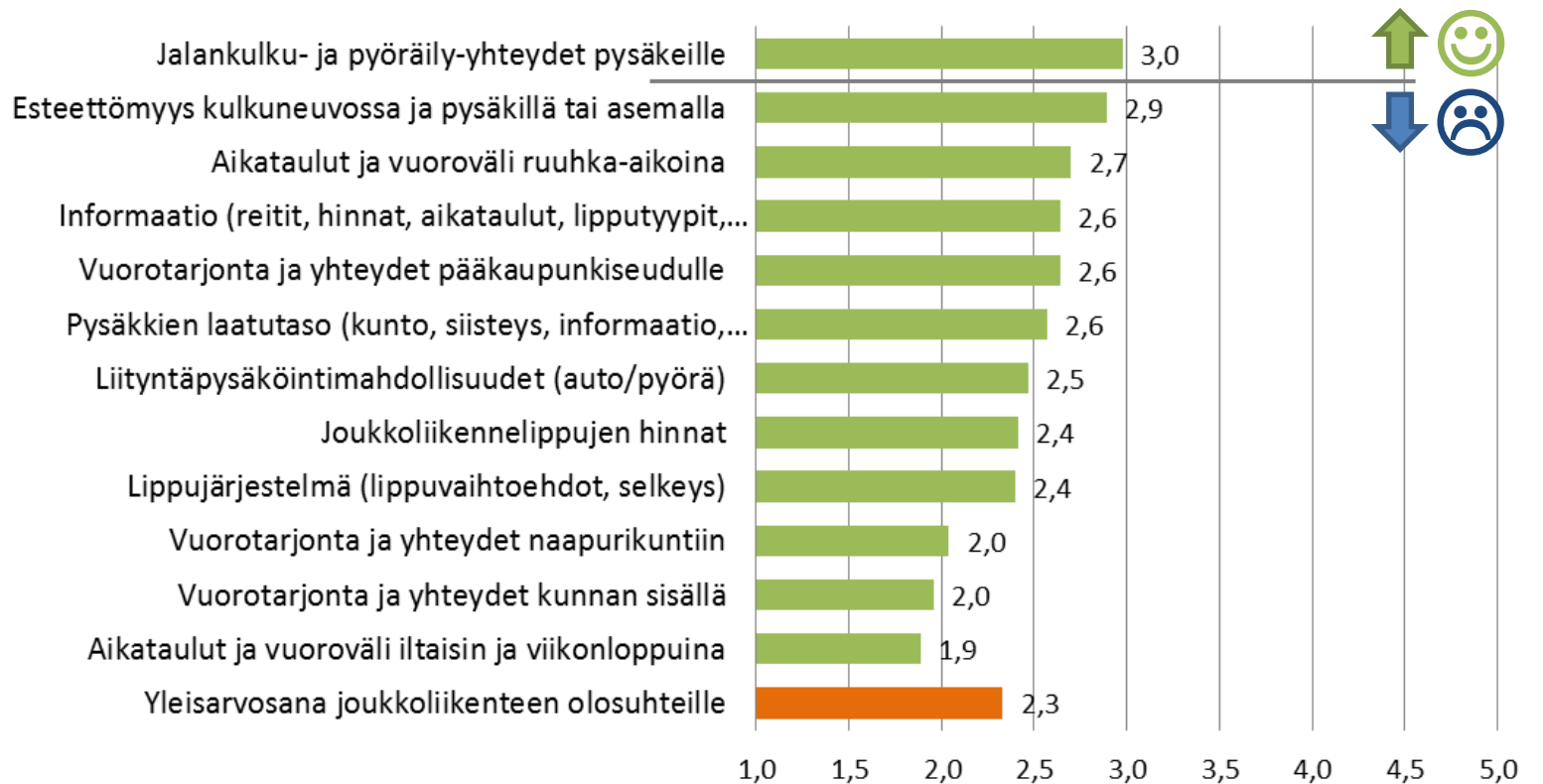
(keskiarvo asteikolla 1=erittäin tyytymätän...5=erittäin tyytyväinen)



Tyytyväisyys joukkoliikenteen olosuhteisiin - Tuusula

Tuusulalaisten tyytyväisyys joukkoliikenteen olosuhteisiin

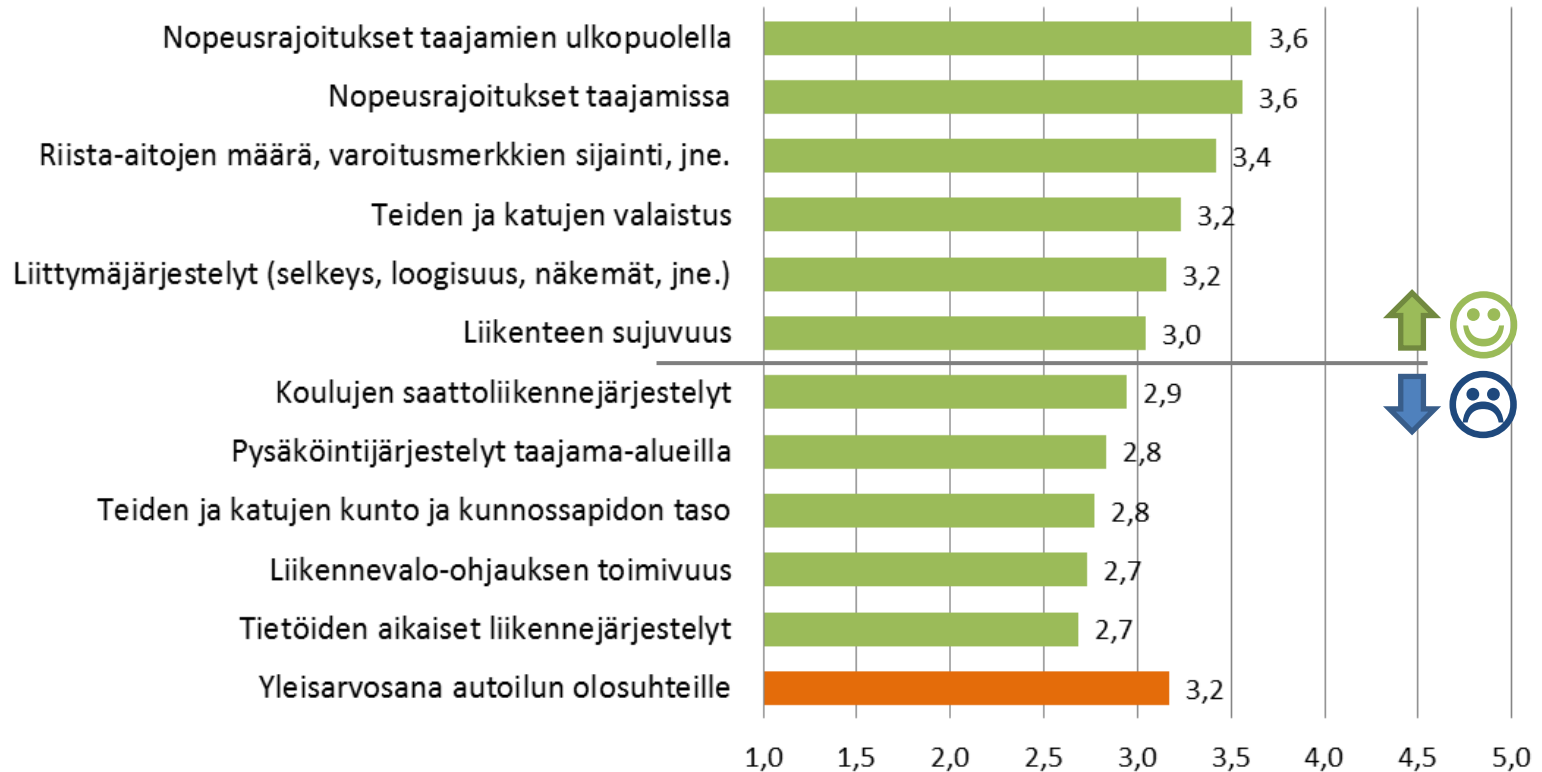
(keskiarvo asteikolla 1=erittäin tyytymätän...5=erittäin tyytyväinen)



Tyytyväisyys autoilun olosuhteisiin - Järvenpää

Järvenpäälaisten tyytyväisyys autoilun olosuhteisiin

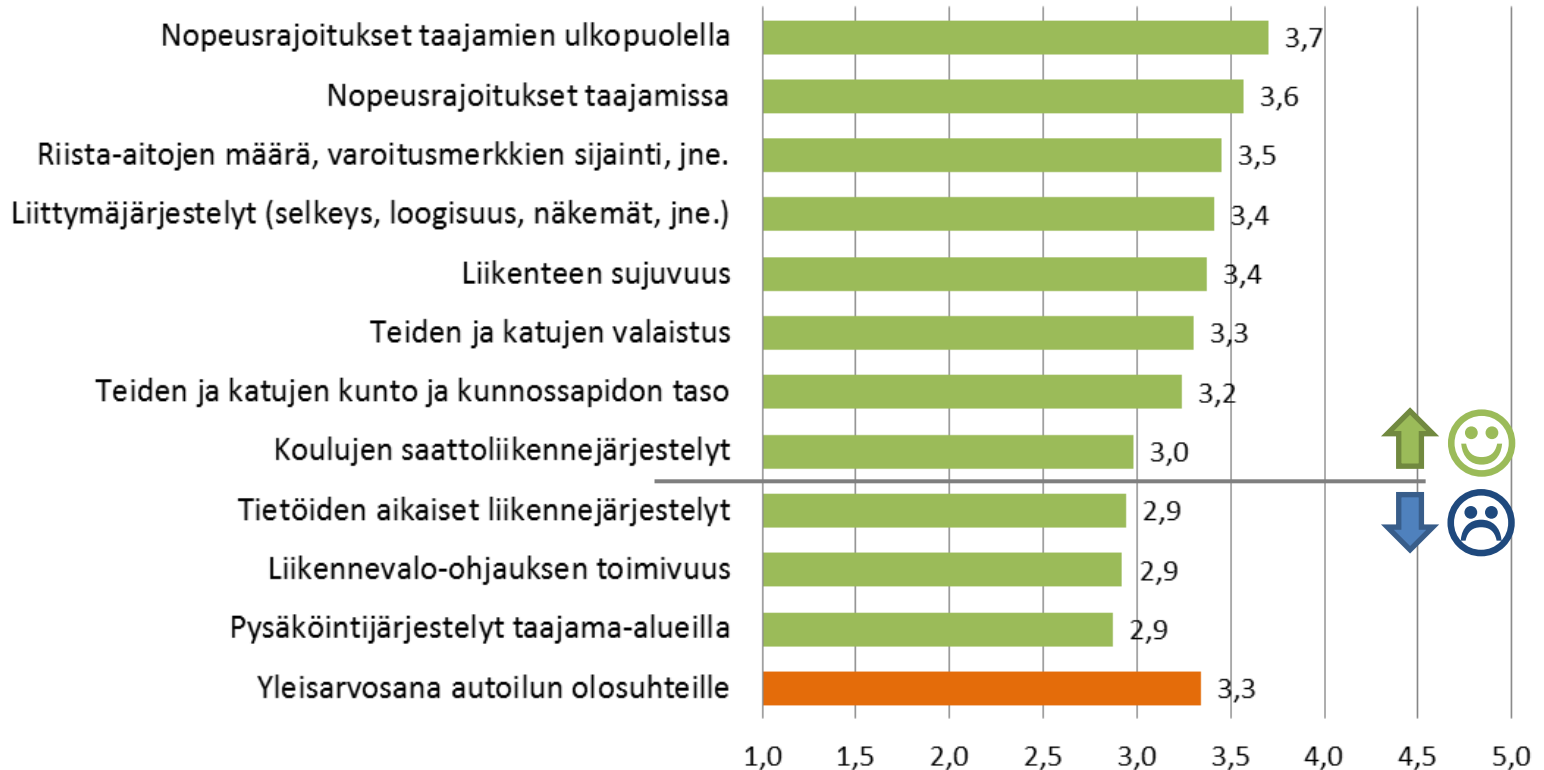
(keskiarvo asteikolla 1=erittäin tyytymätän...5=erittäin tyytyväinen)



Tyytyväisyys autoilun olosuhteisiin - Kerava

Keravalaisten tyytyväisyys autoilun olosuhteisiin

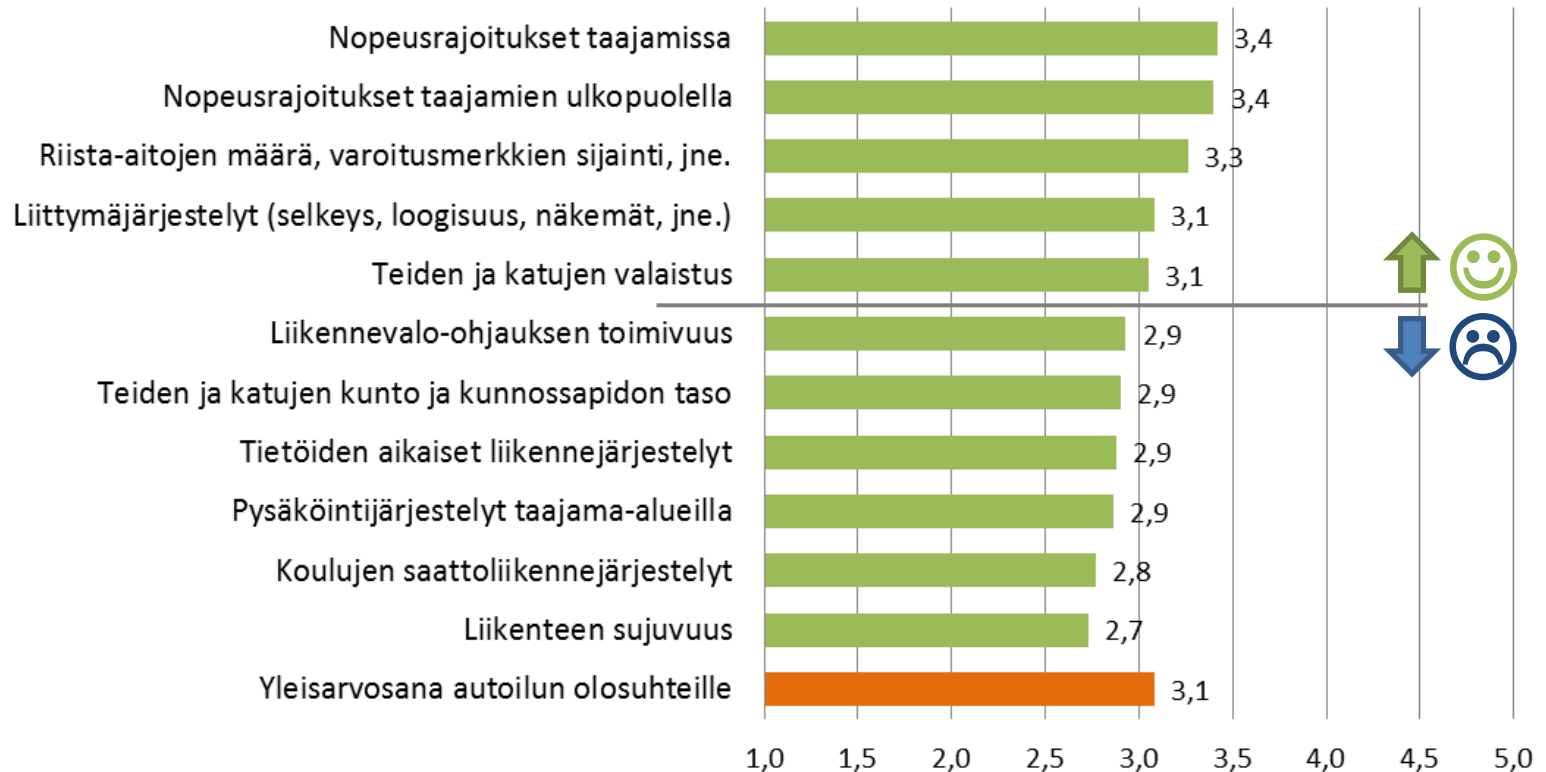
(keskiarvo asteikolla 1=erittäin tyytymätän...5=erittäin tyytyväinen)



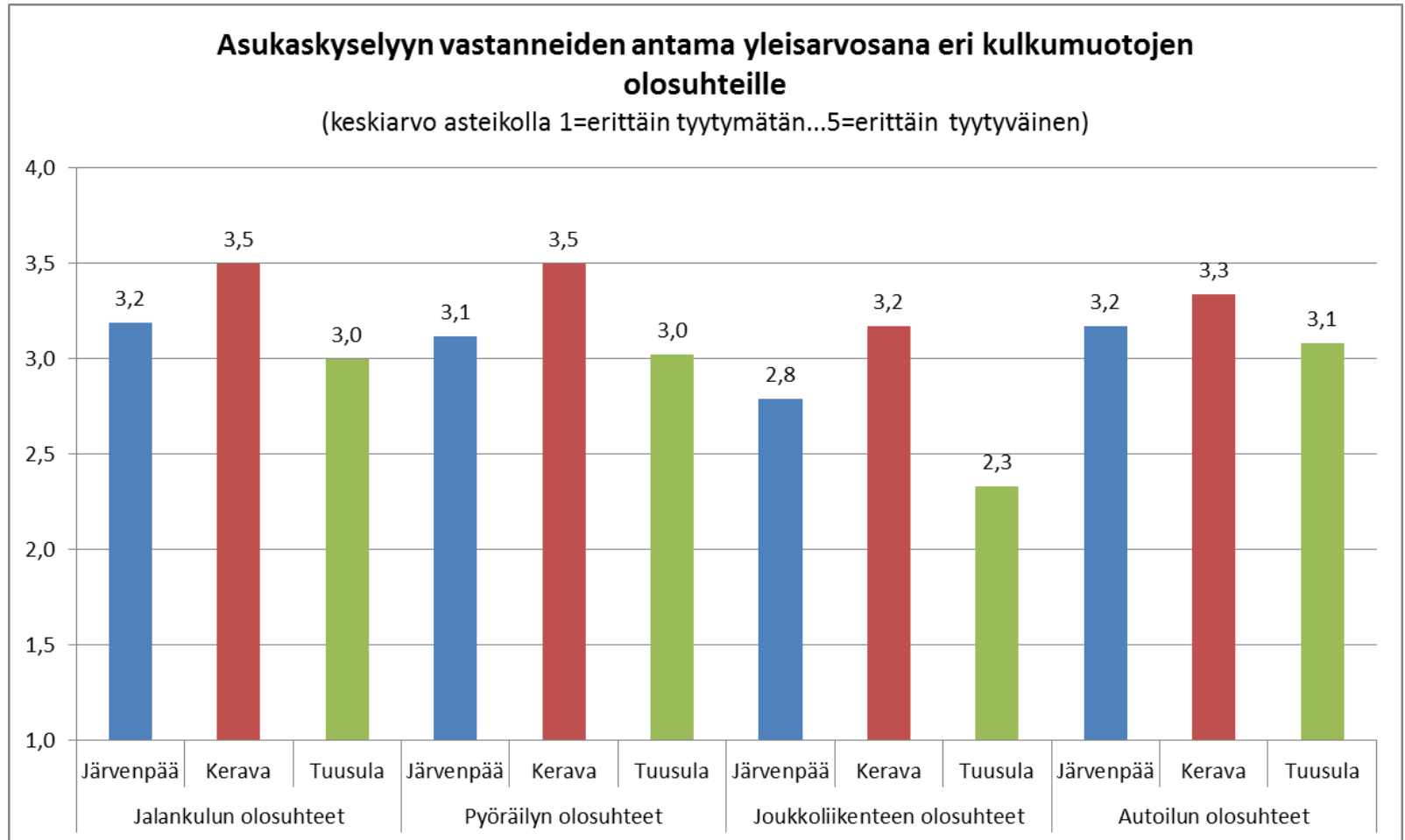
Tyytyväisyys autoilun olosuhteisiin - Tuusula

Tuusulalaisten tyytyväisyys autoilun olosuhteisiin

(keskiarvo asteikolla 1=erittäin tyytymätän...5=erittäin tyytyväinen)



Yleisarvosana eri kulkumuotojen olosuhteille - vertailu



Järvenpään, Keravan ja Tuusulan liikenneturvallisuussuunnitelmat

ASUKKAIDEN ESILLE NOSTAMIA KEHITTÄMISTARPEITA

Asukaskyselyssä eniten mainintoja saaneet liikenneympäristön parantamistarpeet

(Parantamistarpeet eivät ole missään tietyssä järjestyksessä)

Järvenpää

- Vanha valtatie, Nummenkylän kohta: ylinopeudet ja teiden ylitysten turvattomuus
- Helsingintie: puutteelliset kaistamerkinnot (ei tiedetä onko yksi vai kaksi kaistaa)
- Poikkiteiden liittymät: moniongelmaisia liittymiä (mm. ruuhkautuminen)
- Sibeliuksenväylän ja Sipoontien liittymä: ajonopeudet ja ruuhkautuminen
- Pohjoisväylän kevyen liikenteen alikulut: risteämiset ovat turvattomia polkupyöräilijöille

Asukaskyselyssä eniten mainintoja saaneet liikenneympäristön parantamistarpeet

(Parantamistarpeet eivät ole missään tietyssä järjestyksessä)

Kerava

- Porvoontie / Lahdentie kevyen liikenteen alikulku: kevyen liikenteen väylän kapeus sillan Lahdentien kohdalla
- Jaettujen kevyen liikenteen väylien puolet (jalankulku/pyöräily) vaihtelevat usein
- Asemansillan liittymät: moniongelmaisia liittymiä
- Rautatieasema: liityntäpysäköintipaikkojen vähyyys
- Porvoontie, Lahdentien rampin kohdan suojatie: turvaton kevyen liikenteen ylityskohta

Asukaskyselyssä eniten mainintoja saaneet liikenneympäristön parantamistarpeet

(Parantamistarpeet eivät ole missään tietyssä järjestyksessä)

Tuusula

- Lahelantie ja sen liittymät: vilkas liikenne ja tien ylitysten turvattomuus
- Koskenmäen kiertoliittymä: ruuhkautuminen
- Jokitie: läpikulkuliikenne, tien kapeus ja kevyen liikenteen olosuhteet
- Jokelantie ja Eriksnäsintie: kevyen liikenteen väylän puute
- Tuusulanväylä / Fallbackantie / Sahatie liittymä: liikennevalojen ajoitukset

Joukkoliikenteen kehittämistarpeita

Yleisimmin vastauksissa esille nousseita kehittämistarvekokonaisuuksia

Järvenpää

- Oikea informaatio pysäkeillä (aikataulut, reitit, hinnat). Vanhat ja väärät tiedot pois.
- Liityntäpysäköintipaikkojen lisääminen rautatieasemien yhteyteen (autot, polkupyörät)
- Asemien ja pysäkkien talvikunnossapito (lumi, liukkaus) ja esteettömyys (luiskat rattaille, hissien kunto)
- Junien vuorovälien lyhentäminen (60 min → 30 min)
- Sisäisen liikenteen tahdistaminen juniin, vaihdolliset yhteydet mahdollisia.

Joukkoliikenteen kehittämistarpeita

Yleisimmin vastauksissa esille nousseita kehittämistarvekokonaisuuksia

Kerava

- Rautatieasemalla liityntäpaikkoja liian vähän (auto)
- Aseman ja pysäkkien siisteys/viihtyisyys (valaistuksen puuttuminen, hissit epäsiistejä, katokset vuotavat, roska-astioiden puuttuminen)
- Sisäisen liikenteen tahdistaminen junien pysähtymiseen, vaihdolliset yhteydet mahdollisia
- Informaation selkeys (reitit, aikataulut, hinnat)
- Linja-autoyhteyksien puutteet (Järvenpään, Tuusulaan, Helsinkiin)

Joukkoliikenteen kehittämistarpeita

Yleisimmin vastauksissa esille nousseita kehittämistarvekokonaisuuksia

Tuusula

- Liian pitkät matka-ajat eteenkin ruuhka-aikana (Tuusulanväylä-Helsinki)
- Pysäkkien ja juna-asemien siisteys, viihtyisyys ja esteettömyys (katos, roska-astiat, valaistus, talvikunnossapito)
- Liityntäpysäköinti (juna-asetat, linja-autoasetat, Bergan pysäkki)
- Esteetön linja-autokalusto
- Useita yhteystoiveita sekä ruuhkassa, illalla, viikonloppuna (Lahelasta, Helsinkiin, Keravalle...)
- Tarve palvelu-/kutsuliikenteelle (entinen Sampo-liikenne)
- Joukkoliikenteen täsmällisyys