

- 1. KÄSIRAKENTEEN TUOTOSSUUNNITTELU
- 2. KÄSIRAKENTEEN TUOTOSSUUNNITTELU
- 3. KÄSIRAKENTEEN TUOTOSSUUNNITTELU
- 4. KÄSIRAKENTEEN TUOTOSSUUNNITTELU
- 5. KÄSIRAKENTEEN TUOTOSSUUNNITTELU
- 6. KÄSIRAKENTEEN TUOTOSSUUNNITTELU
- 7. KÄSIRAKENTEEN TUOTOSSUUNNITTELU
- 8. KÄSIRAKENTEEN TUOTOSSUUNNITTELU
- 9. KÄSIRAKENTEEN TUOTOSSUUNNITTELU
- 10. KÄSIRAKENTEEN TUOTOSSUUNNITTELU

KAAKKOON

Roinilanpellon päiväkot

L2-luonnokset

Pähkinänkuoressa

- Korvaavat tilat Kellokosken ja Impilinnan päiväkodeille. Tavoitteena turvalliset , terveelliset ja muuntojoustavat päivähoitotilat.
- Rakennusosa-arvio yht. 5,9 M€ (alv 0%), n. 2700 €/ brm².
- Investointiohjelma: 2,0 M€ / 2015 ja 3,3 M€ / 2016. Irtaimisto 160 000 € / 2016.
- Kerrosala: 1970 kem² / päärakennus, 73 kem² / piharakennukset, yht. 2 043 kem²

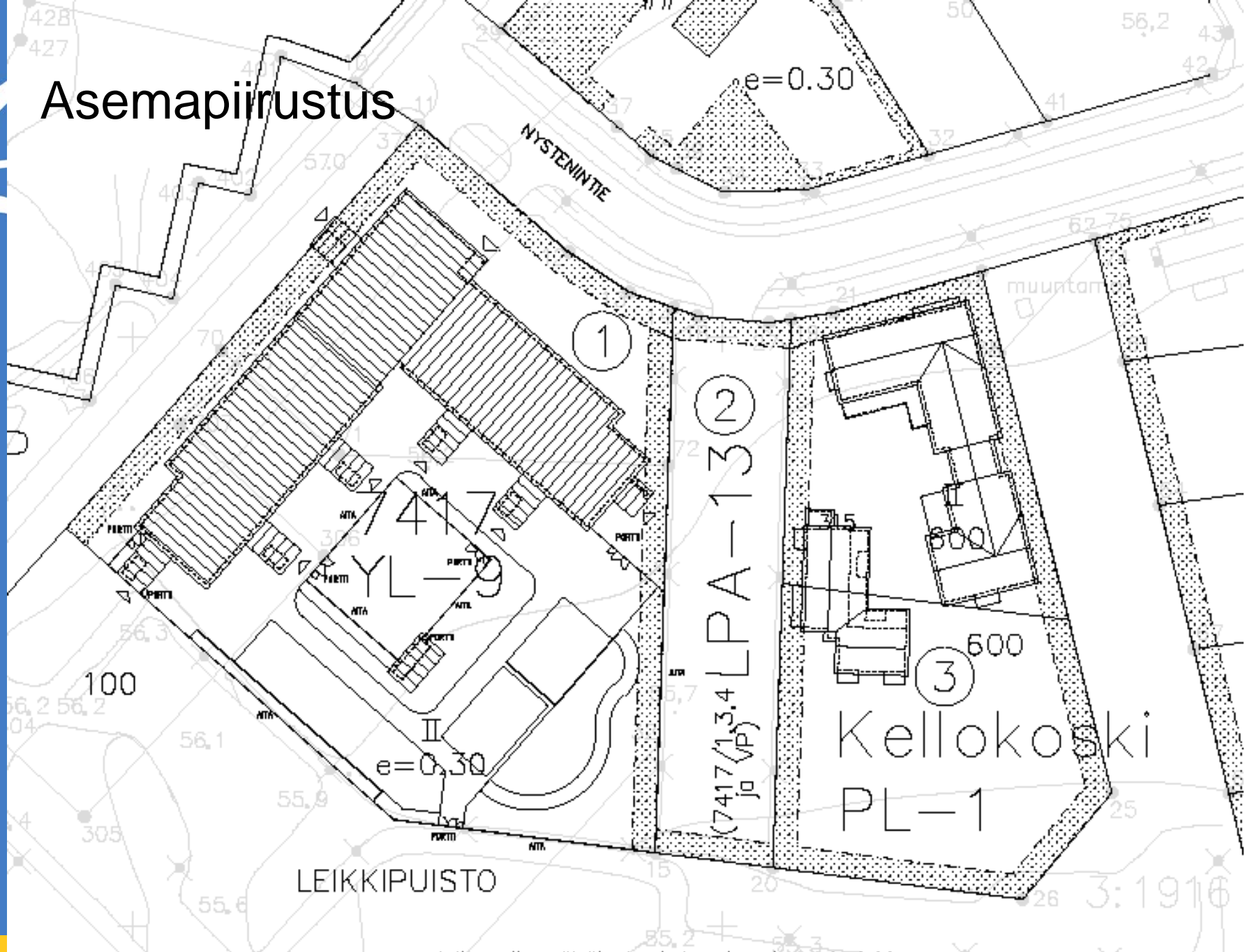
Tekniset ratkaisut

- Julkisivut puhtaaksimuurattua tiiltä ja julkisivulevyä
- Pystyrunkona kantavat teräsbetoniseinät sekä osin teräsbetoni-liittopilarit ja -palkit
- Ala- ja yläpohjana teräsbetoniontelolaatat, alapohja ryömintätilainen ja kantava. Paaluperustus.
- Kaukolämpö ja vesikiertoinen lattialämmitys
- Aurinkopaneelit
- Ilmanvaihtojärjestelmä lämmöntalteenotolla
- Liitetään paloilmoitinjärjestelmään
- Kulunvalvonta, lukitus-, kameravalvonta- ja työajanseurantajärjestelmät

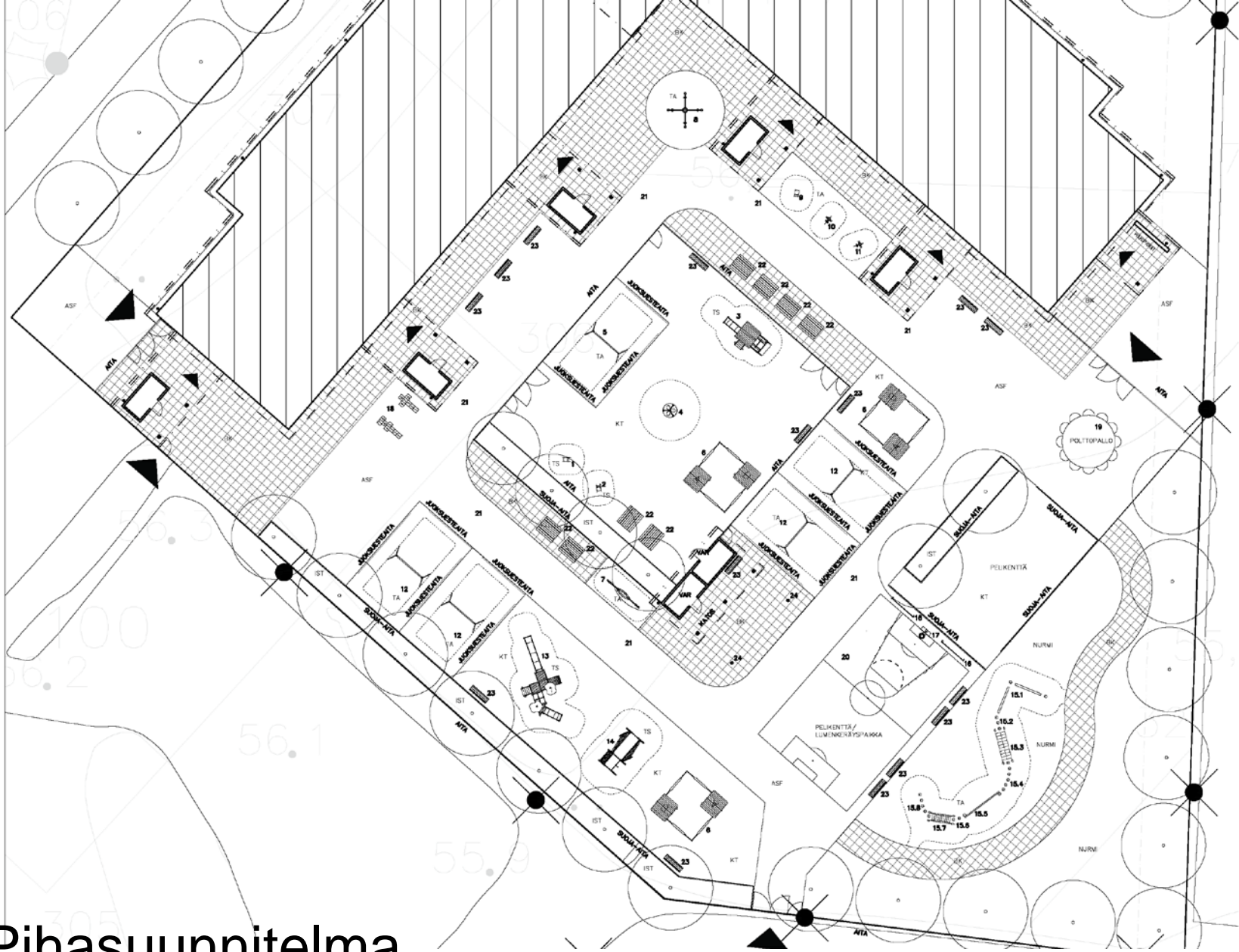
Alustava hankeaikataulu

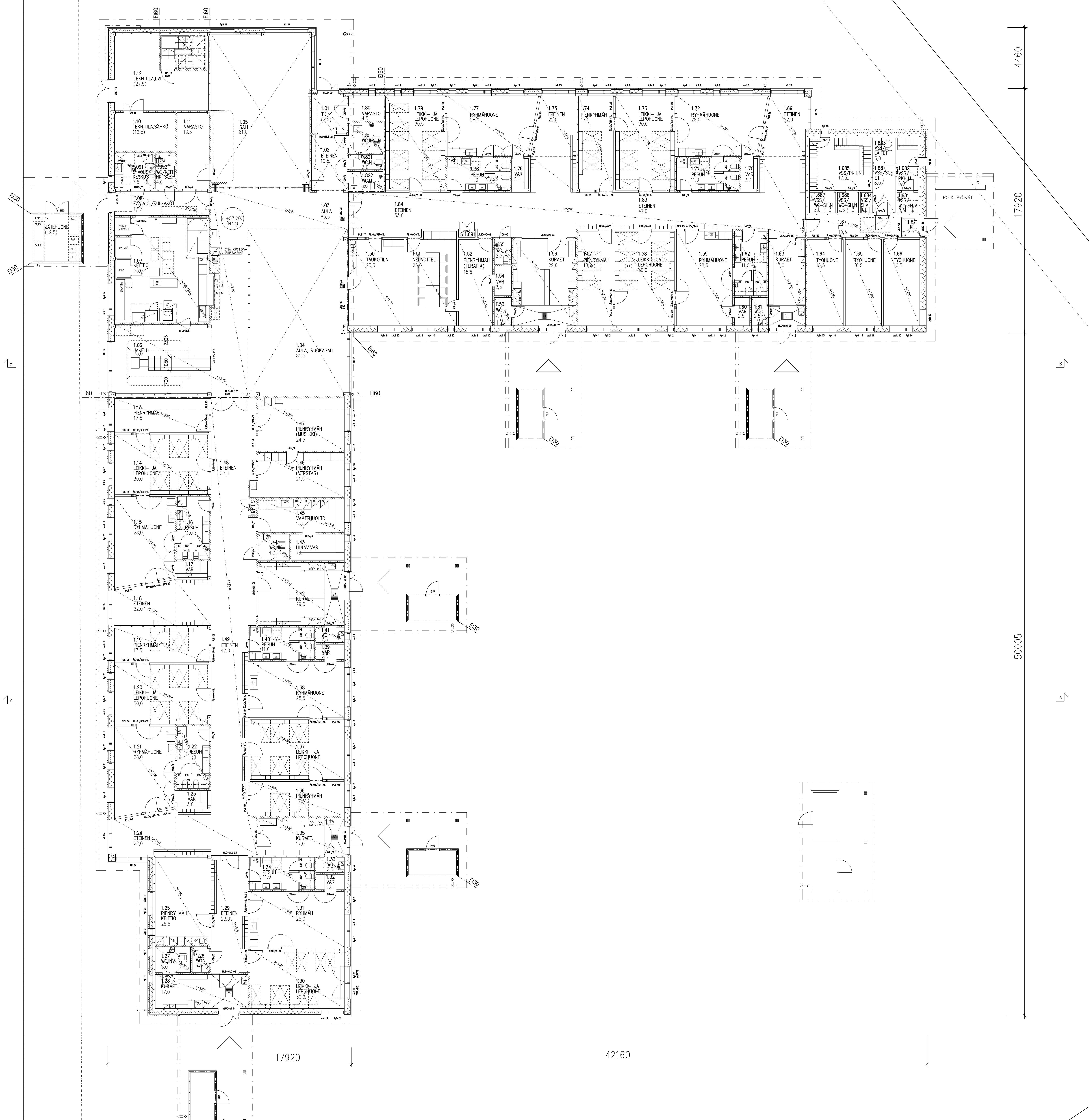
- Rakennussuunnittelu 2014 – 2015
- Urakkakilpailutus ja rakentamisen valmistelu käynnissä
- Rakentaminen 2015 – 2016
- Käyttöönotto syksyllä 2016

Asemapiirustus



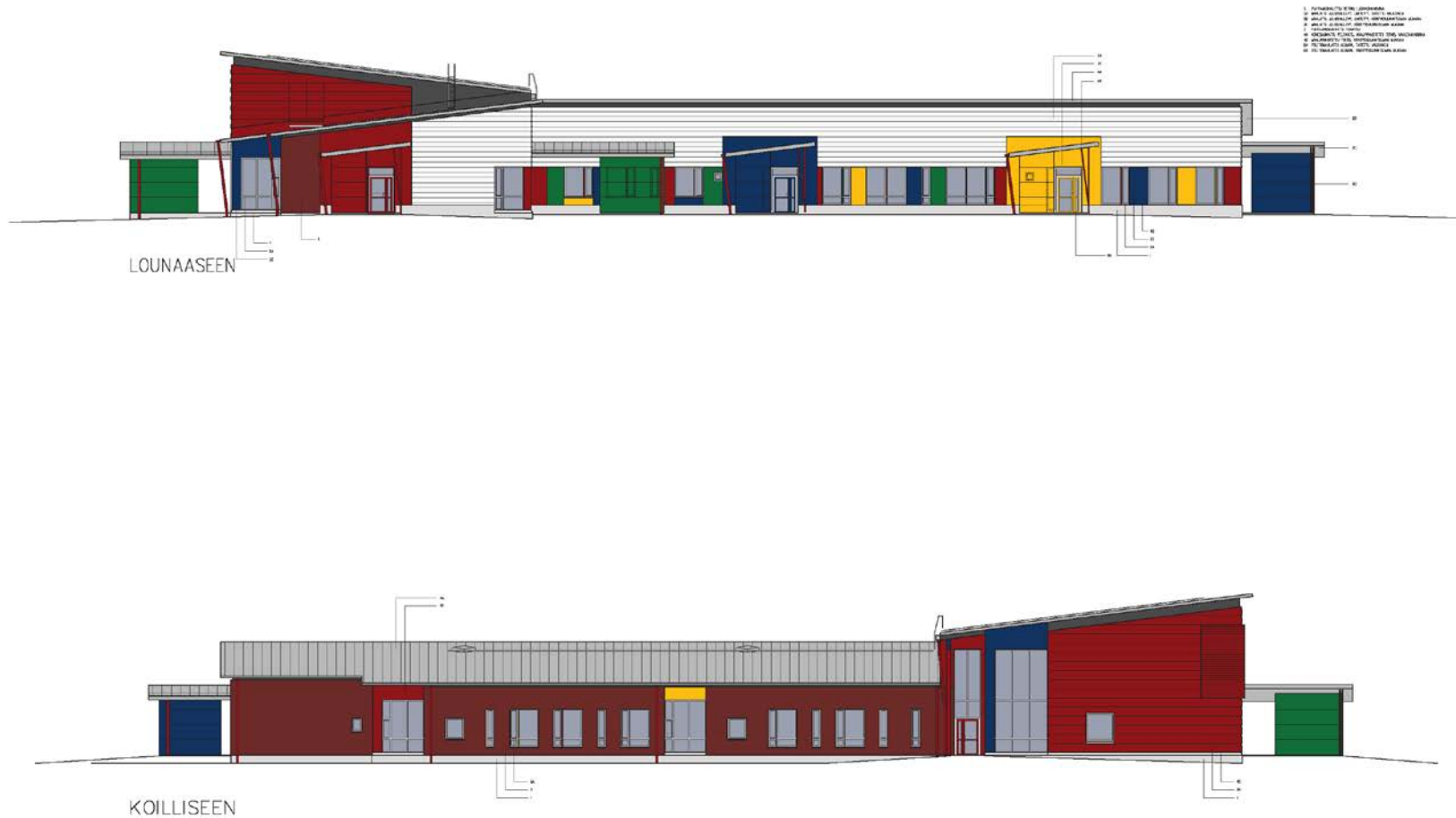
Pihasuunnitelma





ALUSTAVA 4.2.2015		ALUSTAVA 29.1.2015		ALUSTAVA 23.1.2015		ALUSTAVA 22.1.2015		ALUSTAVA 30.12.2014		ALUSTAVA 15.12.2014	
YKSA	KORTTELI/ALA	LOUNT/RAJA	YKSA/RAJA	RAKENUSLUKUN NÄKYS							
31	RONILA		5	5							
RAKENUSTYÖPIIRI				RAKENUSALUE				JOKSNo			
LUOSIKSENNIEMEN				LUONNOS 2							
RAKENUSKOHTEEN NIMI JA OSIO				POHJAPIIRUSTUS, 1. KERROS				MITTAKAVA			
RÖNILANPELTON PÄIVÄKOTI								1:100			
NYYSTENINTIE XX											
04500 KELLOKOSKI (TUUSULA)											
SUUNNITTELU NIMI JA ALUEKIRJUS				SUUNNITTELU NIMI JA ALUEKIRJUS				PÄIVÄYS			
ARKKITEHTILUENTOIMISTO				ARKKITEHTILUENTOIMISTO				PÄIVÄYS			
P. RISTOLA OY				P. RISTOLA OY				PÄIVÄYS			
KORTTANENKATU 5 A				KORTTANENKATU 5 A				PÄIVÄYS			
00200 HELSINKI				00200 HELSINKI				PÄIVÄYS			
PUH: 010 235 1040				PUH: 010 235 1040				PÄIVÄYS			
Kari Ristol				ARK				L2-002			
				PÄIVÄYS				PÄIVÄYS			

Julkisivut lounaaseen ja koilliseen



Julkisivut kaakkoon ja luoteeseen

- 1. KÄYTTÖSUUNNITTELU
- 2. KÄYTTÖSUUNNITTELU
- 3. KÄYTTÖSUUNNITTELU
- 4. KÄYTTÖSUUNNITTELU
- 5. KÄYTTÖSUUNNITTELU
- 6. KÄYTTÖSUUNNITTELU
- 7. KÄYTTÖSUUNNITTELU
- 8. KÄYTTÖSUUNNITTELU
- 9. KÄYTTÖSUUNNITTELU
- 10. KÄYTTÖSUUNNITTELU



KAAKKOON



LUOTEeseen