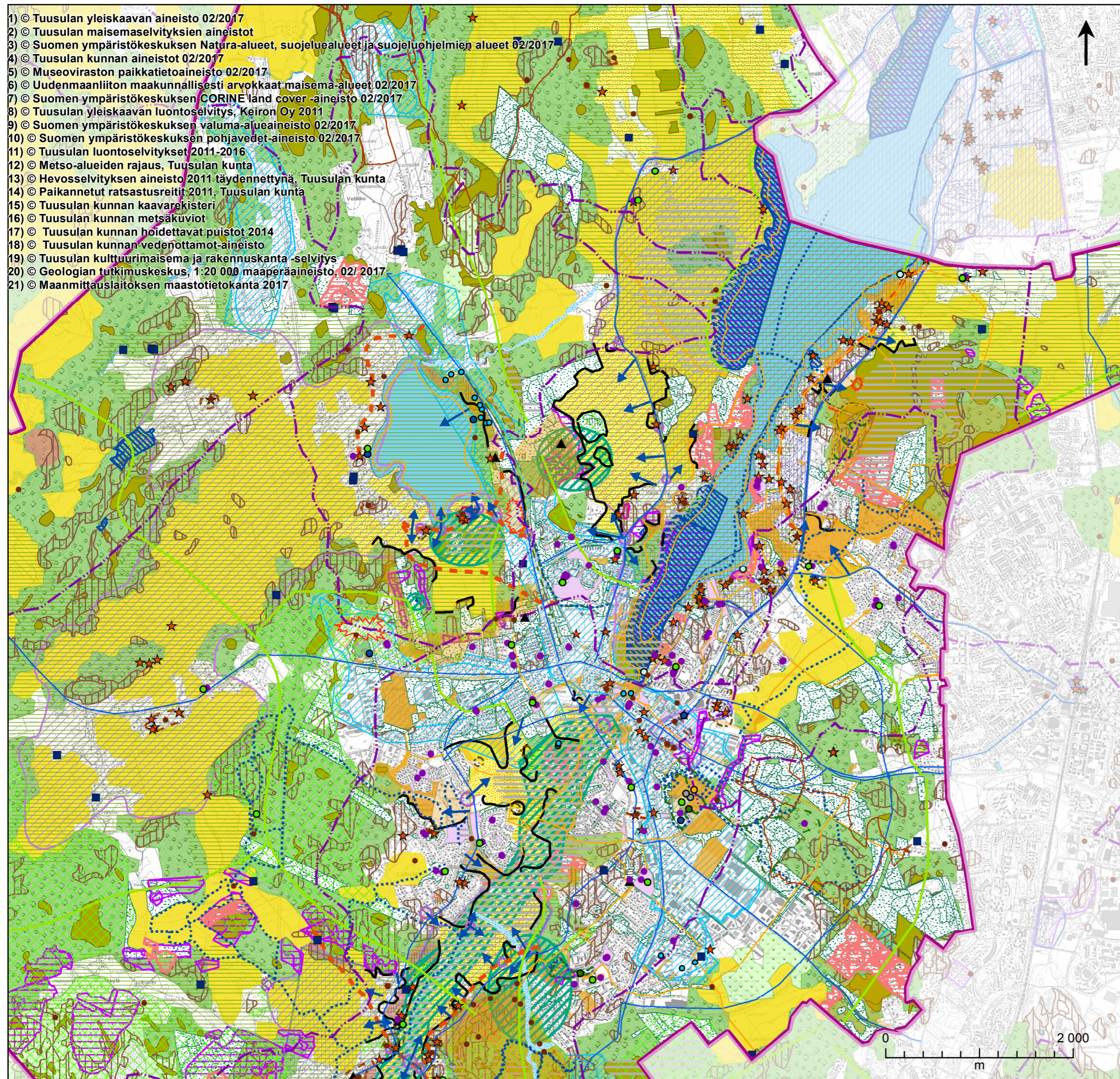


- 1) © Tuusulan yleiskaavan aineisto 02/2017
- 2) © Tuusulan maisemaselvityksien aineistot
- 3) © Suomen ympäristökeskuksen Natura-alueet, suojeluealueet ja suojeluohjelmien alueet 02/2017
- 4) © Tuusulan kunnan aineistot 02/2017
- 5) © Museoviraston paikkatietoaineisto 02/2017
- 6) © Uudenmaanliiton maakunnallisesti arvokkaat maisema-alueet 02/2017
- 7) © Suomen ympäristökeskuksen CORINE land cover -aineisto 02/2017
- 8) © Tuusulan yleiskaavan luontoselvitys, Keiron Oy 2011
- 9) © Suomen ympäristökeskuksen valuma-alueaineisto 02/2017
- 10) © Suomen ympäristökeskuksen pohjavedet-aineisto 02/2017
- 11) © Tuusulan luontoselvitykset 2011-2016
- 12) © Metso-alueiden rajaus, Tuusulan kunta
- 13) © Hevosselvityksen aineisto 2011 täydennettynä, Tuusulan kunta
- 14) © Paikannetut ratsastusreitit 2011, Tuusulan kunta
- 15) © Tuusulan kunnan kaavarekisteri
- 16) © Tuusulan kunnan metsäkuviot
- 17) © Tuusulan kunnan hoidettavat puistot 2014
- 18) © Tuusulan kunnan vedenottamot-aineisto
- 19) © Tuusulan kulttuurimaisema ja rakennuskanta -selvitys
- 20) © Geologian tutkimuskeskus, 1:20 000 maaperäaineisto, 02/ 2017
- 21) © Maanmittauslaitoksen maastotietokanta 2017



Hyrylän ekosysteemipalveluita tuottavat rakenteet

- Kiinteä muinaismuisto (1, 5)
- Vedenottamot (18)
- ★ Rakennuskulttuurikohteet (2, 5, 19)
- ▲ Maamerkit (2)
- Uinti/ mahdollinen uimaranta (4)
- Urheilukenttä (4)
- Veneranta (4)
- Kuntorata (4)
- Jäähalli (4)
- Urheilukeskus (4)
- Puisto/leikkipuisto/leikkipaikka (4)
- Hevostallit, maneetit ja eläinsuojat (13)
- Tärkeät arvotaloja rajaavat reunat (2)
- Ekologinen yhteys (2)
- Viheryhteystarve (2)
- Solmukohdat (2)
- Kevyen liikenteen väylä (2)
- ➔ Tärkeät näkymät (2)
- Maisemavaurio (2)
- Ratsastusreitit (14)
- Ulkoilureitti (2, 4)
- Hiihtolatu (2, 4)
- Vanhat tielinjaukset (2)
- Kulttuurihistoriallisesti arvokas alue (2)
- Virkistys ja vapaa-ajanalue (1, 2, 15)
- Taajama- ja haja-asutusalueen metsät (16)
- Maisemahistoriallisesti merkittävä rakennettu ympäristö (2)
- Valtakunnallisesti merkittävä rakennettu kulttuuriympäristö (5)
- Valtakunnallisesti merkittävä rakennettu kulttuuriympäristö (1993 rajaus) (5)
- Maa- ja metsätalousvaltainen alue, jolla on erityisiä virkistysarvoja (1)
- Lakialueet (2)
- Alavat alueet (2)
- Avoin maisematila (2)
- Muinaisjäännösalue (5)
- Kulttuurimaisema-alue (1)
- Valtakunnallisesti arvokas maisema-alue tai kulttuuriympäristö (3)
- Maakunnallisesti arvokas kulttuuriympäristö (1, 6)
- Arvokkaat kallio- ja harjualueet (2, 3)
- Vanhimmat viljetyt pellot (2)
- Järvet ja joet (1)
- Metsä (7)
- Harvapuustoinen metsä (Puuston pituus < 5m ja latvuspeitto 10-30 %) (7)
- Varvikot, nummet, niukkakasvustoiset kangasmaat ja kalliometsät (7, 8)
- Tuoret, lehtomaiset kankaat, lehdot ja niityt (8)
- Suot ja turvekankaat (8, 21)
- Pienvedet ja lähiympäristöt (2, 8)
- Hoidettavat puistot (17)
- Pelto (7)
- Valuma-alue (jako 3) (9)
- Pohjaveden muodostumisalue ja pohjavesialue (10)
- Tärkeät lepakko-, liito-orava-, linnusto- ja viitasammakkoalueet (11)
- Suojeltu alue (3, 11)
- Tärkeät ekologiset kokonaisuudet (8)
- Sora- tai hiekkakerrostuma (20)
- METSO-alueet (11, 12)
- Muita luontoarvoja (11)
- Kuntaraja (1)