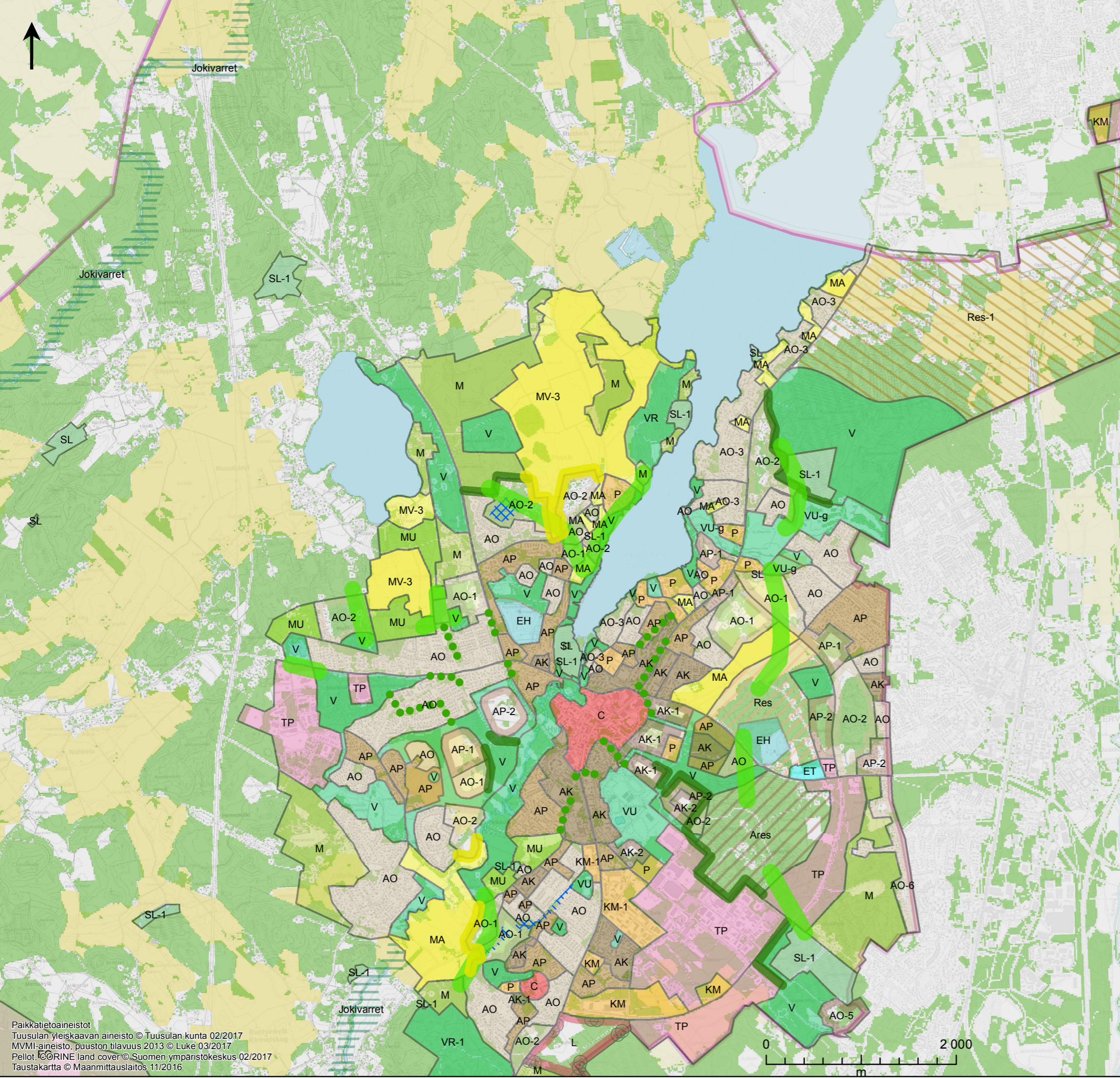


Tuusulan yleiskaava 2040, kaavaehdotuksen tarkastelu ekosysteemipalvelujen näkökulmasta; Hyrylän osatarkastelu

- Puustoisuutta rakennetulla alueella
- Viljelyalueen reunavyöhykkeen tukeminen
- Viheryhteyden tarve
- Reunametsän tukeminen
- Vesienhallinnassa huomioon otettava painanne/uoma

- Tärkeitä huomioon otettavia asioita:
- valuma-alueiden rakentumisen vaikutukset vesiin on otettava hyvin huomioon (mm. maankäyttöön liittyvät pohjaveden muodostumisedellytykset ja pohjaveden puhtaus)
 - hulevesien hyvä hallinta tukee vesiympäristöihin liittyvien ekosysteemipalveluiden säilymistä. Tähän liittyen, uusilla rakennettavilla alueilla on syytä tarkastella mahdollisuudet säilyttää olevia kosteita painanteita ja olevia vesiä johtavia avouomia.
 - tärkeää on myös vesiympäristöjen saavutettavuus (pääsy veden äärelle mutta tämän ohella myös vesiympäristöjen näkyminen maisemassa)
 - tuetaan monikerroksisten reunametsien muodostumista
 - ohjataan virkistyskäyttöä herkästi kuluville alueilla
 - säilytetään / muodostetaan metsäisiä ja puustoisia yhteyksiä virkistysalueiden välillä
 - peltojen viljeltävyyden turvaaminen (peltoalojen yhtenäisyys ja peltojen tarkoituksenmukainen muoto ja koko)
 - peltoalueet ovat kokonaisuuksia, joihin liittyy varsinaisen pelto-alan selkeyden ohella mm. pitkien peltonäkymien säilyminen sekä rakentamisen sijoittaminen siten, että viljelyaloja rajaavat tärkeät reunavyöhykkeet (reunametsät ja tärkeiden peltoalojen taustalla olevat lakialueet) säilyvät



Paikkatietoaineistot
 Tuusulan yleiskaavan aineisto © Tuusulan kunta 02/2017
 MVMI-aineisto, puuston tilavuus 2013 © Luke 03/2017
 Pellot, CORINE land cover © Suomen ympäristökeskus 02/2017
 Taustakartta © Maanmittauslaitos 11/2016

puustoinen alue (puuston tilavuus, MVMI-aineisto)