

SITOWISE

Hevoskyläseminaari Yhteenveto

29.8.2018 klo 14.30–19.00
Tuusulan kunnantalo



Hevoskyläseminaari



- Kaikille avoimen seminaarin tavoitteena oli välittää tietoa Suomen hevostoiminnan ja hevosurheilun nykytilasta sekä maankäytön ja hevostoiminnan yhdistämisen haasteista ja mahdollisuuksista.
- Seminaarissa esiteltiin lisäksi valmistuneita hevoskylä-
asemakaavoja sekä kuultiin esityksiä koskien hevostoiminnan yhteydessä tehtävää vapaaehtoistyötä.
- Seminaari järjestettiin osana Jokelan Hevoskylän maankäytön suunnitteluprojektia, jonka suunnittelutyön konsulttina Sitowise Oy toimii. Hevoskylän tavoitteena on yhdistää asuminen ja hevostoiminta harrastusmahdollisuuksineen ja palveluineen.
- Seminaarin lopuksi järjestettiin työpaja, jonka tavoitteina oli:
 - Saada konkreettisia ideoita Jokelan hevoskylän kehittämiseksi
 - Keskustella ratsastusreittien sijoittumisesta Tuusulan viheraluestrategiaan
 - Keskustella hevostoimintaa koskevista lupakäytännöistä
 - Saada hevostoimintaa koskevan suunnittelun tueksi tietoja paikallisilta toimijoilta ja asukkailta, hevosityrittäjiltä sekä hevosiharrastajilta.

Seminaarin kulku

- 14:30 Tervetuliaissanat ja hevostoiminnan edistäminen Tuusulassa - *Pia Sjöroos, Tuusula*
- 14:45 Tuusulan yleiskaavatyö - *Henna Lindström, Tuusula*
- 15:05 Hevostoiminta ja sen tavoitteet Suomessa - *Minna Peltonen, Suomen Ratsastajainliitto (SRL) **
- 15:20 Hevostoiminnan huomioiminen maankäytön suunnittelussa - *Auli Teppinen, ProAgria Etelä-Suomi **
- 15:55 Pohjois-Espoon ratsastuspolut - *Kiti Santamala, Pohjois-Espoon ratsastuspolut ry **

- 16:00-16:15 TAUKO

- 16:20 Hevoskylähankkeita - *Santeri Nuotio, Sitowise **
- 16:40 Ratsastusseuratoiminta Tuusulassa - *Taru Hanski, Jokelan ratsastajat ja Sitowise**
- 16:55 Jokelan Hevoskylähanke ja suunnittelun lähtökohdat
- *Jenni Aalto, Tuusula ; Enni Oksanen, Sitowise + suunnittelijatiimi **
- 17:45-19:00 Työpaja - *Enni Oksanen, Sitowise*

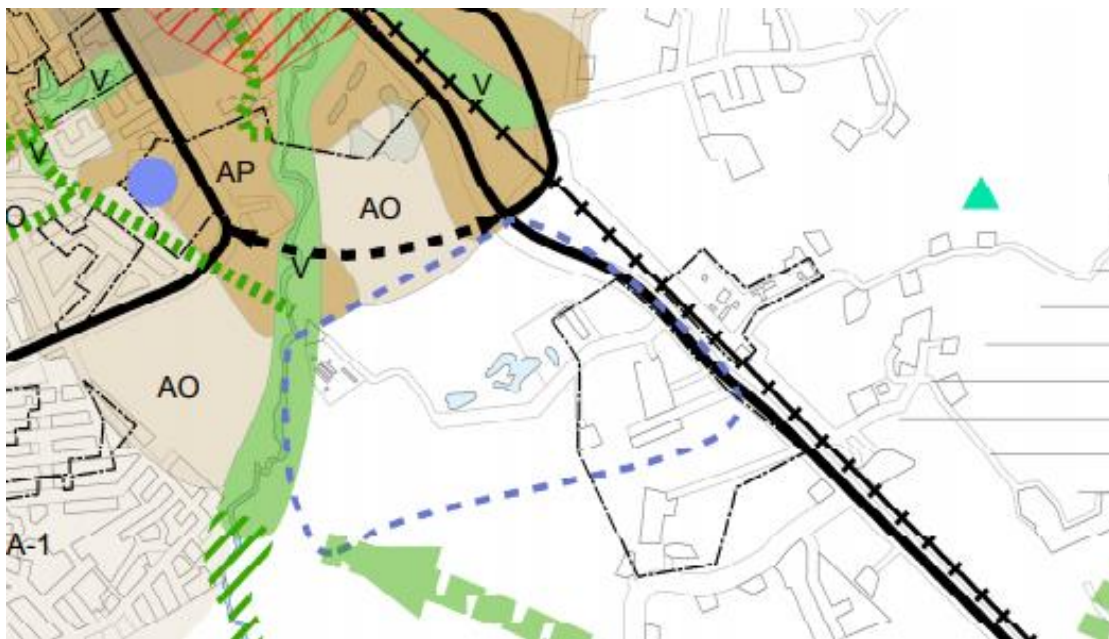
* Esitys saatavilla Tuusulan kunnan nettisivuilla



Seminaarin esitysten tiivistelmät



Tuusulan yleiskaavatyö – Pia Sjöroos ja Henna Lindström, Tuusula



Kartta: Ote Tuusulan yleiskaavasta 2040 (luonnos)

- Maaseutumaisema ja hevoset nähdään vahvuutena monipuoliselle ympäristölle ja maisemalle.
- Hevoset nähdään maisemaan kauneutta tuovana elementtinä.
- Hevosten käyttö maiseman hoitajana on mahdollisuus (laidunnus –kulttuurimaisema)
- Hevosharrastuksen moninaisuus tuo yhteen eri ikäisiä asukkaita ja eri hevostoiminnan lajeista kiinnostuneita.
- Yleiskaavan luonnoksissa on esitetty mahdollisia sijainteja hevoskylille jossa harrastustoiminta, ammattimainen toiminta ja hevospalvelut sekä asuminen sijaitsevat rinnakkain.
- Jokelan hevoskylän alue on yksi yleiskaavan luonnoksissa esitetyistä hevoskylän aluevarauksista.
- Tuusulan viheraluestrategiassa halutaan osoitettavan ohjeellisia ratsastusreittivarauksia.

Ratsastustoiminta Suomessa – *Minna Peltonen, Suomen Ratsastajainliitto*



Minna Peltonen (vas.) kertoi hevostoiminnasta ja ratsastuksen nykytilasta Suomessa.

Kuva: Sitowise

- Hevosharrastus on yksi Suomen suurimmista lajeista harrastajamäärältään: n. 160 000 harrastajaa – valtaosa naisia ja tyttöjä (n. 10 000 miestä).
- Suomessa on yli 75t hevosta ja n. 35t hevosenomistajaa.
- Syitä harrastamiseen ovat mm. henkinen hyvinvointi, elämykset, yhteisöllisyys, tasa-arvoisuus, naisverkosto.
- Hevosten käyttö lisääntynyt sosiaali- ja terveystalveissa.
- Hevos-ihmisillä on suuri ostovoima sekä tarve useanlaisille eri palveluille hevosiin liittyen.
- Hevoset sijoittuvat enenevin määrin kaupunkikeskusten lähellä sijaitseviin talleihin, mutta monet tallit ovat puristuksissa kasvavilla asuinalueilla – harrastuspaikkojen tavoitettavuus on vaarassa (myös tasa-arvoasia).
- Kunnilta toivotaan aktiivista osallistumista, jossa alan erityispiirteet otetaan huomioon mm. infrastruktuurissa, ympäristönsuojelumääräyksissä sekä rakennusjärjestyksessä.

Hevostoiminnan huomioiminen maankäytössä – Auli Teppinen, ProAgria Etelä-Suomi ry

Esimerkkejä tilan tarpeesta, joka riippuu aina toiminnasta ja toimintojen suunnittelusta rakennuspaikalle	Harrastus- ja pienimuotoinen yritystoiminta 2- 6 hevosta	Yritystoiminta (yli 6 hevosta)
tallirakennus, lantala, varastot	40 - 180 m ²	180 - 600 m ²
ulkotarhat	300 -1000 m ² / 1-3 hevosta	300 -1000 m ² / 1 -3 hevosta tai ponia
poni tai hevonen yksin , koosta riippuen	300 -500 m ²	300 -500 m ² / eläin
tarhaaminen ryhmässä/ poni tai hevonen	200 - 250 m ²	200 -250 m ² / eläin
viljellyt laitumet	0,25 - 0,5 ha/hevonen	0,25 - 0,5 ha/hevonen
lähireitit ajoon /ratsastukseen	alkaen 1 km - 10 km	3 - 10 km
Lajista riippuen, käyttötarpeen mukaan		
ratsastuskenttä	20x40/60	20x40/60 - 60x100
maneesi		20x50 - 40x70-100
hiittisuora	800 m	800 m
harjoitusravirata (1000 m)		7,5 ha

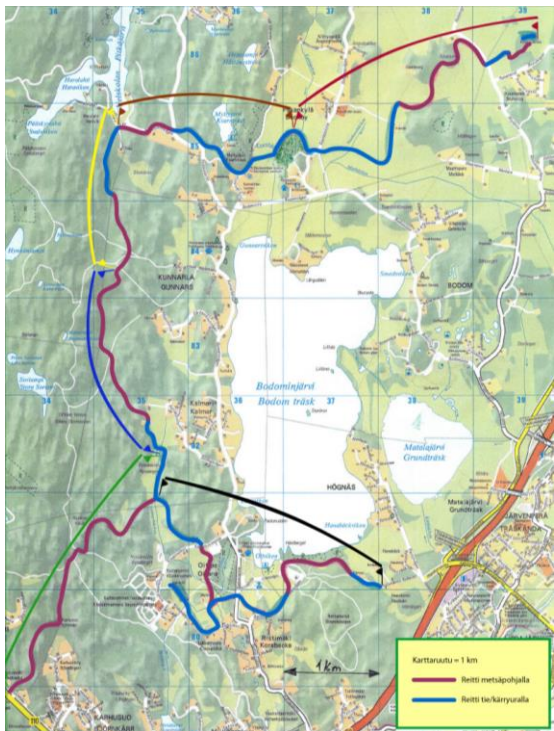
Taulukko: Hevoset ja kunta –rajapintoja, Anne Laitonen ja Sanna Mäki-Tuuri 2014

ProAgrian Hevoset ja kunta – rajapintoja – julkaisu
http://www.hippolis.fi/UserFiles/hippolis/File/2014/Hevoset_ja_kunta_e.pdf

Keski-Uudenmaan kuntien ympäristönsuojeluohje:
<https://julkaisut.valtioneuvosto.fi/handle/10138/41550>

- Hevostoiminnan erityispiirteitä maankäytön suunnittelussa sekä hevostoiminnassa yleensä:
 - Hevosten hyvinvointi ensisijaisen tärkeää
 - Ympäristövaikutusten hallinta
 - Harrastusmahdollisuuksien, virkistys- ja terveysvaikutusten turvaaminen, yritystoiminnan turvaaminen
 - Kulttuuriympäristön ja luonnon monimuotoisuuden turvaaminen
- Hevostiheys Suomessa on erittäin pieni - tilaa pitäisi riittää
 - Suomi: 2,3 hevosta / 1000 ha
 - Tanska: 34,8 hevosta / 1000 ha
 - Hollanti: 96,3 hevosta / 1000 ha
- Keskitettyjen hevostoimintojen mahdollisuuksia:
 - Palvelut ja ”hevosinfra” keskitetysti, esim. lanta-/rehuhoito
 - Lannan uudelleenkäyttö energialähteenä
- Joidenkin kuntien rakennusjärjestys tai ympäristönsuojeluohje käytännössä estää pienimuotoisen tallin pidon.
- Kuntien liikuntapaikkojen rakentaminen puhuttaa kovasti maneesi vs jalkapallohalli/jäähalli – ratsastuskenttä vs jalkapallokenttä

Pohjois-Espoon ratsastuspolut – *Kiti Santamala, Pohjois-Espoon ratsastuspolut ry*



Kuva: Pohjois-Espoon ratsastuspolut ry



Kuva: Enni Oksanen/Sitowise

- Hanke tehty vapaaehtoisvoimin 2000-luvun alussa vastaamaan turvallisen ja virallisen reitin tarpeeseen sekä erimielisyyksiin siitä, missä saa ratsastaa.
- Espoon kaupunki kutsui tallitoimijat koolle ja antoi myös vahvasti tukea hankkeelle mm. neuvotteluissa Helsingin kanssa (reitti kulkee myös Helsingin omistamilla ulkoilualueilla).
- Merkattu reitistö pitää ratsastajat reitillä (metsä-/peltoalueille ei saa mennä ilman erityistä lupaa).
- Rahaa reittien rakentamiseen kerättiin monista lähteistä
 - EU-tukea yleishyödyllisiin hankkeisiin
 - Myymällä mainostilaa talleilta, keksejä, wc- ja talouspaperia sekä järjestämällä tapahtumia
- Reittien pohjat raivattiin talkoovoimin ennen urakoitsijan kevyttä konetyötä.
- Nykyisin reittien ylläpitoa rahoitetaan enimmäkseen jäsenmaksuilla.
- Reittejä on yli 20 km Bodom-järven ympäristössä.
- Tulevaisuudessa toive on yhdistää reitit Nuuksiossa sijaitsevaan Metsähallituksen ratsastusreitistöön.

Hevoskylähankkeita – *Santeri Nuotio, Sitowise*



Julmyran hevoskylä Ruotsissa on toiminut monen suomalaisen hevoskylähankkeen inspiraationa. Kuva: Julmyra Gårdar –verkkosivut, 2018

- Esiteltiin hevoskyläkohteita:
 - Julmyra Hästby, Heby
 - Hevonoja, Kärkölä
 - Palkki, Tyrnävä
 - Malmihaka, Vöyri (Oravaiset)
 - Wahlrooska, Mustasaari
 - Innanbäck, Inkoo
- Kiinnostusta kaupunkien läheisyydessä sijaitseviin hevoskyläin löytyy paljon ympäri Suomea.
- Olemassa olevat maneesit, yhteistallit ja radat ja muu ”hevosinfra” etuna hankkeelle: Hevosinfra jossain muodossa on elinehto hevosharrastuksen ympärille rakentuvan kylän toiminnalle.
- Kokonaan uuden hevosinfran toteutuskustannusten jakaminen on usein haastava paikka:
 - Yrittäjälle taloudellinen riski
 - Kunnilla muita urheiluhankkeita, joita halutaan priorisoida
 - Hevosharrastusyhteisöille varainkeruu on suuri ponnistus
- Tonttien myyminen ja hevoskylähankkeen rahoittaminen saattaa olla haastavaa jos alueella ei jo ole hevostoimintaa.

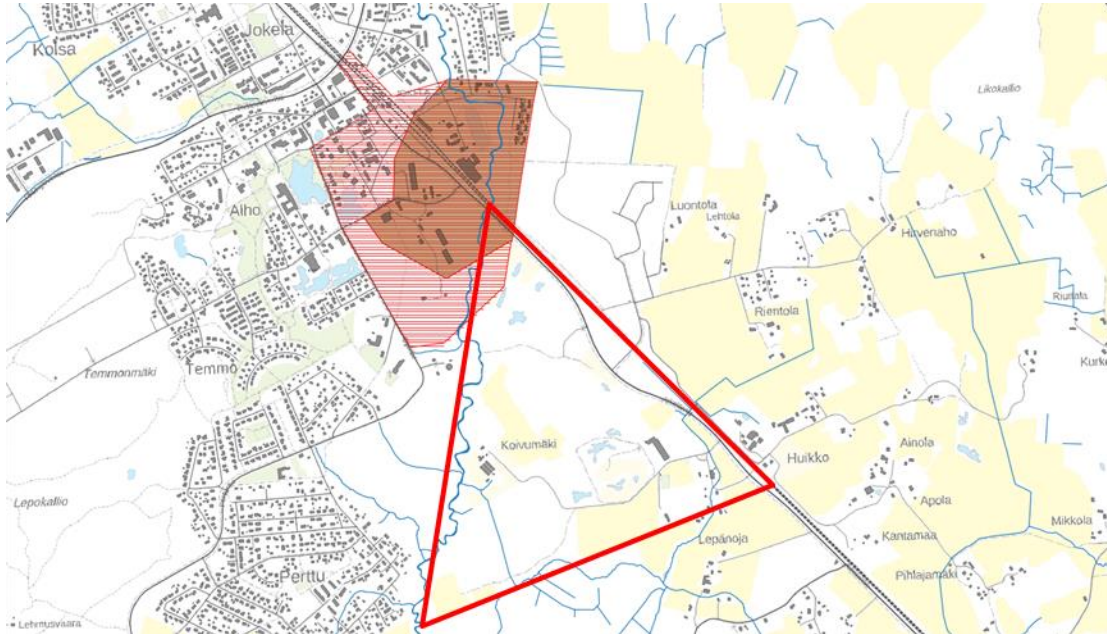
Ratsastusseuratoiminta Tuusulassa – *Taru Hanski, Jokelan ratsastajat ja Sitowise*



Kuva: Jokelan ratsastajat ry:n verkkosivut, 2018

- Jokelan ratsastajat ry on perustettu vuonna 2000
- Seurassa on n. 150 jäsentä
- Koko perheen ratsastusseura – erilaisia tapahtumia ja yhteisiä retkiä on suunnattu kaiken ikäisille
- Seurassa hyvä yhteishenki ja yhdessä tekemisen meininki – toisia autetaan aina
- Toiminta keskittyy Jokelassa sijaitsevalle Rake-tallille
- Seura järjestää 1-tason ratsastuskilpailuja alueella 4-6 kertaa vuodessa
- Seura tukee jäsentensä hevosharrastusta sekä kilpailua
- Lisätietoa www.jokelanratsastajat.net

Jokelan Hevoskylähankkeen lähtötiedot - *Sitowisen suunnittelijat ja asiantuntijat*



Taustakartta: MML 2017, muokkaukset: Sitowise

- Jokelan taajaman ja rautatieaseman läheisyydessä olevalla alueella merkittävää potentiaalia hevoskylän toteuttamiselle.
- Suunnittelualue sijaitsee Palojoen ja rautatien kainalossa ja jatkuu etelässä Lepänojan läheisyyteen.
- Suunnittelualueella ei ole voimassa olevaa asemakaavaa.
- Alue on alavaa eteläistä viljelyseutua; peltoja, metsää, pienipiirteinen korkomaailma.
- Alueella ei sijaitse merkittäviä näkymälinjoja nykytilanteessa; puusto luo voimakkaita reunavyöhykkeitä.
- Alueen runsaat luontoarvot on otettava suunnittelussa tarkasti huomioon. Ne eivät estä maankäyttöä, vaan luovat alueelle omaleimaisuutta – käsiteltävä alueen vahvuutena.
- Alueen yksi merkittävimmistä luontoarvoista ovat suojellut viitasammakot
 - Sammakot elävät vanhan tiilitehtaan savenottokuoppiin syntyneissä vesialtaissa sekä niitä ympäröivissä metsiköissä
 - Sammakot rajoittavat paikoin alueen rakentamista
- Raskaampaa rakentamista tai vahvaa maaston muokkausta vältettävä Palojoen laaksossa

Työpajaosuuden koonti



Työpajan työskentelypisteet



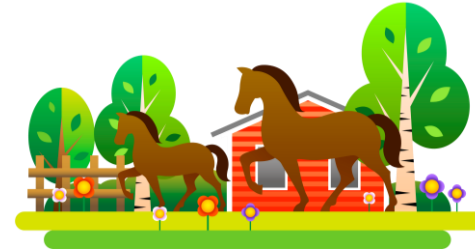
- Hevoskylän ja ratsastusreittien liittyminen laajempaan verkostoon
- (Terhi, Tuusulan viheraluestrategia)

Keskustelu- ja ideointipiste



- Hevostoiminta ja hevoskylät Tuusulassa
- Yrittäjän ja kunnan yhteistyö, kaavoitus ja luvitus
- (Henna, Tuusula)

Keskustelu- ja infopiste



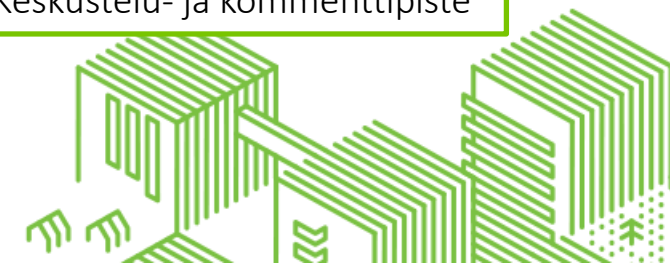
- Jokelan Hevoskylä
- Alueen ja hevostoiminnan aluevarausten luonnostelua kartoille, asumisen ja tallitoiminnan yhdistämisen konseptin ideointia
- (Enni, Silja ja Sonja, Sitowise)
- + Jenni, Tuusula)

Suunnittelu- ja ideointipiste



- Jokelan hevoskylä
- Alueen toiminnan kommentointia ja asumisen ja tallitoiminnan yhdistämisen konseptin ideointia
- post-it lappuja kartoille
- (Janika, Santeri ja Sanna, Sitowise)

Keskustelu- ja kommenttipiste



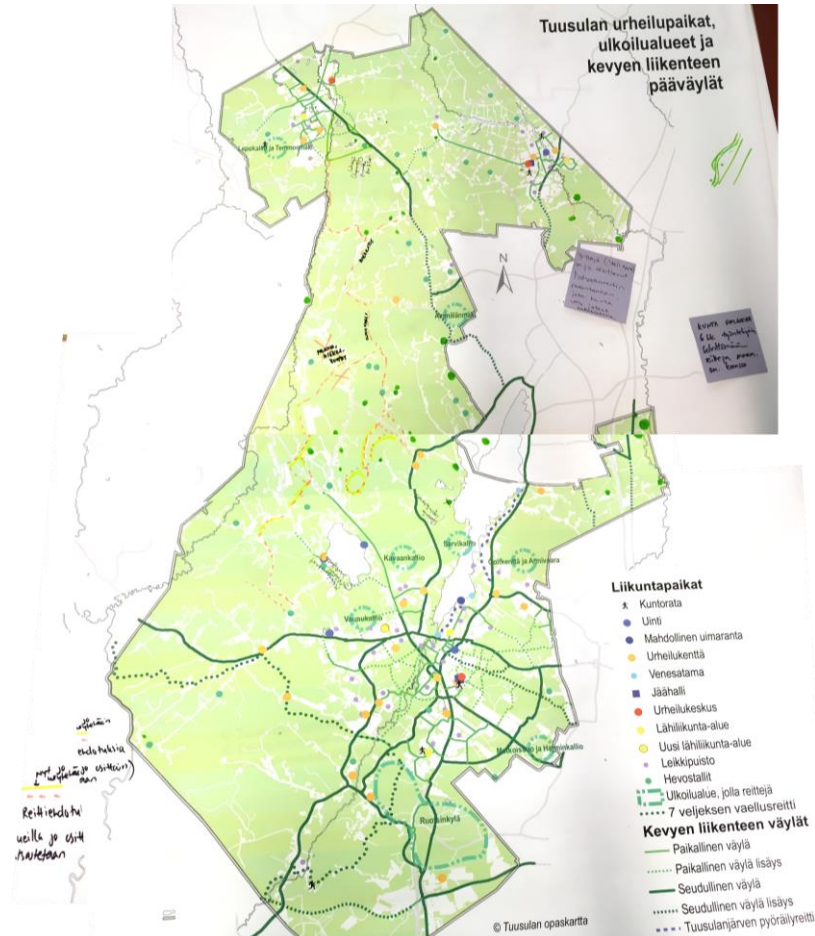
Ratsastusreittiverkoston piste



- Hyvät (julkiset) kulkuyhteydet tärkeää tallien sijoittelussa
- Hevospainotteista lukiota ehdotettiin sekä Jokelaan että Hyrylään
- Tuusulanjärven rannalla sijaitsevaan palvelukoti Tuuskotoon ehdotettiin hevospainotteisen lukion internaatti-asumista
- Jokelan hevospöylän yhteyteen ehdotettiin pientä hevospöylää, jossa mm. eristys (tarttuvataudit)
- Maastollisesti herkille alueille ei tulisi osoittaa reittejä, jollei polkuja perusteta kunnolla
- Nurmijärven puolelta toivottiin reittiyhteyksiä Jokelan hevospöylän alueelle (Peräläntie/Ojalantie/Nukari)
- Anttilaan ehdotettiin uudenlaista siirtolapuutarha-asumista: kotieläinpuisto, hevoset, lampaat, koirat, kissat yms. harrastealueet



Tuusulan viheraluestrategian piste



- Talliyrittäjä (Stall Anna) on jo aloittanut ratsastusreitin rakentamisen Savikulman lähistöllä
- Ehdotettiin, että kunta jatkaisi reittiä Kellokoskelle
- Kartalle piirrettiin reittejä jotka toimivat jo epävirallisina ratsastusreiteinä (keltainen viiva)
- Kartalle ideoitiin miten olemassa olevat reitit voisivat jatkaa ja mahdollisesti yhdistyä toisiinsa (oranssi katkoviiva)
- Ehdotettiin, että kunta voisi palkata 6kk työntekijän selvittämään ratsastusreittejä maanomistajien kanssa ja sopimaan käytännön asioista



Jokelan Hevoskyläkonseptin ideointipiste



- Yhteisiä rakennuksia (rehulat, lantalat, varastot) ja järjestelyjä (lantahuolto)
- Kahvila/ravintola
- Majoitustilat leiri-, kilpailu- ja valmennustoimintaa varten
- Omakotitalo ja oma tallin pihassa
- Ryhmärakentaminen mahdollisuutena
- Talliosake ja asunto-osake yhdistettynä
- Vuokra-asumisessa karsinapaikka ja asunto yhdessä
- Asumisoikeusasuntoja joissa hevospalvelut samassa maksussa
- Ideointia asuintalojen ja tallitoimintojen sijoittelusta tehokkaasti ja lähekkäin
- Purolle kiintoaineksen poisviennille paikka
- Yhteiskäyttöpöyrät/-sukset
- Maaseutumainen alue
- Koiraystävällinen alue - koiraparkki
- Heinää alueen pelloilta alueen hevosille
- Jalankulkuyhteys junalle tärkeä
- Kevyenliikenteen yhteys viitasammakkoaltaan ohi – elämyksellisyys ja näkymät
- Ratsu- ja ravihevosille treenilenkki, pituutta 5 km ja hiittisuora (ei autoja)
- Hiittisuoralle varauskalenteri nettiin
- Ei suurta liikennettä hevoskylän keskelle - turvallisuusriski.
- Ratsastusreitit vaihtelevassa maastossa
- Turvalliset reitit hiekkakuopille
- Radan alikulkuun hevosreitti
- Toisilta talleilta pääsy alueen palvelujen ääreen on mahdollisuus
- Uittopaikka/kahluuallas
- Maastoesteitä reittien varsille
- Sänkipellot syksyllä ja talvella ratsastuskäyttöön
- Urbaani sekä maaseutumainen hevostoiminta yhdistyy

Jokelan Hevoskylän luonnostelupiste



- Suunnittelualueen eteläpuolisille alueille hevosten uittopaikka ja mahdollisesti maastoratsastusreitti
 - Vaatii altainen pohjien vahvistusta
- Pitkospuista elämyksellinen reitti pohjoisosan ”viitasammakkopuiston” läpi juna-asemalle
- Hiihtolatuja ja ’Tuusulan kuntasukset’ – lainauspiste
- Ratsastuspolkuja, hevospolku luontoalueelle
- Suunnittelualueen keskellä townhouse – asuinalue, jossa olisi suuri keskuspuisto
- Pientaloja, joiden pihat avautuisivat peltomaisemaan
- Voisiko hevosilla mennä alikulun kautta? (korkeus tulisi olla ~3,5-4m)
- Alueelle vyöhykkeitä: puro&luonto - virkistys - laitumet - rakentaminen
- Palojoen mutkaan laavu ja kalastuspaikka
- RKY-alueen kautta tulisi kevyen siltarakenteen yli alueelle ”kulttuurireitti” – alueen pohjoisosassa kulttuuritoimintaa ja pienyritystoimintaa
- RKY-alueelle puisto ja ravintola
- Yhteinen kisapuisto
- Suuri maneesi meluesteeksi radan puolelle
- Autotie etelästä yli Perttua kohti
- Kevyitä puusiltoja, hevoselle myös ojan/puron yli vesieste
- Asuimsen lähelle talleja ja esim. ratsastuskenttä – tehokas maankäyttö
- Hiitti: varauskalenterin piiriin (turvallisuus)
- Lannan mahdollisuudet:
 - Yhteisiä suurempia lantaloita
 - Yhteinen biokaasupolttolaitos /muu lannankäsittelylaitos
 - Energiaa talleille / käyttöveden lämmitys
 - Ravinteet ”takaisin” pelloille lannoitteena

SITOWISE

