



TUUSULA

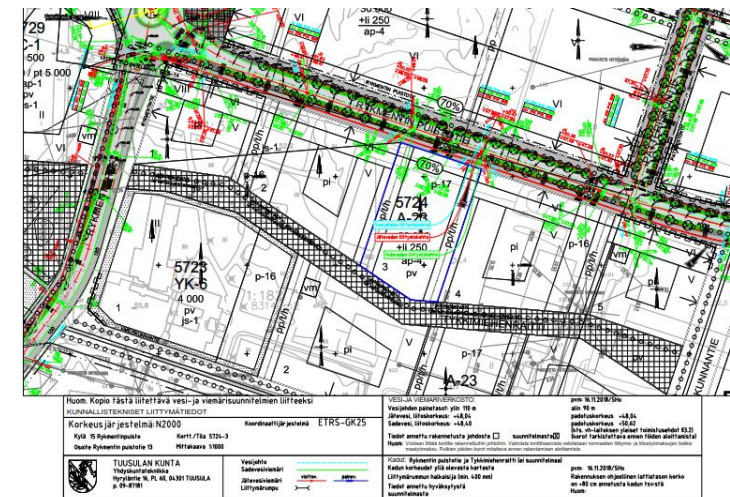
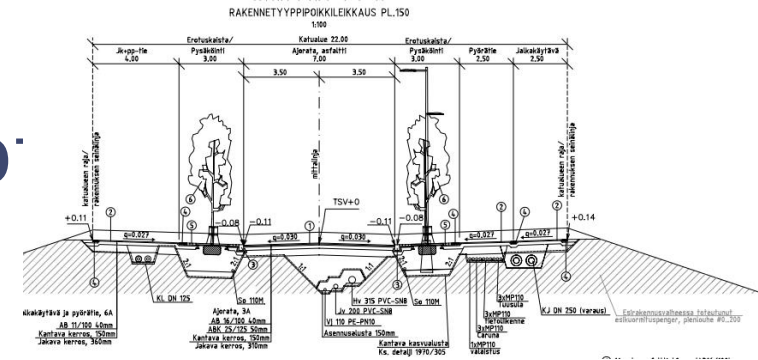
Asiointi Lupapistepalvelussa

Kunnallistekniset vesihuollon liitostiedot (liitoskohtalausunto)

Lupapiste-palvelun kautta

Kunnallistekniset liitostiedot

- Talonrakennushankkeissa lähtötieto
- Tiedot lisättävä rakennuslupavaiheessa lupahakemuksen asemapiirustukseen
- Sisältää:
 - ympäröivien katujen korot sekä poikkileikkaukset
 - Vesihuollon (sadevesi, jätevesi ja vesijohto) liitoskorkeudet ja liitoskohdat
 - Poikkileikkaukset kaduista, jotka rajautuvat tonttiin (ei tarvitse liittää rakennuslupaan)





Hyvä tietää

- Liitoskohtalausunto on oma erillinen lupahakemuksensa
- Voidaan hakea ennen rakennuslupaa tai rakennuslupaprosessin aikana
- Liitoskohtalausunto on maksuton
- Liitoskohtalausunto tarvitaan aina, kun liitytään kunnan vesihuoltoon. Tästä poikkeuksena Nummismäen vesiosuuskunta ja Ruotsinkylän vesiosuuskunta. Näissä tapauksissa tulee olla yhteydessä suoraan vesiosuuskuntiin.



TUUSULA

Elämisen taidetta.



Näin haet liitoskohtalausuntoa (4 vaihetta)



1. Rekisteröidy pankkitunnuksilla tai mobiilitunnisteella.

Rekisteröitymisen jälkeen pystyt kirjautumaan palveluun sekä aloittamaan lupa-asioinnin.



2. Valitse kartalta sijainti ja kerro mitä olet tekemässä.

Kun olet valinnut paikan sekä toimenpiteen, Lupapiste kertoo arvion hankkeesi luvantarpeesta sekä tarpeellisista liitteistä.



3. Tee neuvontapyyntö tai lupahakemus.

Valintojesi perusteella pääset sähköiseen työtilaan, jossa voit täydentää hakemustasi hankkeen eri osapuolten kesken. Voit lisäksi olla yhteydessä viranomaiseen missä hakemuksesi vaiheessa tahansa.



4. Jätä hakemus – saat päätöksen suoraan Lupapisteeseen.

Kun hakemus jätetään vireille, siirtyy se viranomaisen käsiteltäväksi. Saat viranomaisen päätöksestä tiedon sähköpostiisi. Myös rakentamisen aikainen asiointi, kokoukset ja tarkastukset, hoituvat Lupapisteessä. Hanke voidaan lisäksi kuitata päättyneeksi

TUUSULA

Elämisen taidetta.

Vaihe 1, rekisteröityminen

- Lupapiste-palvelu vaatii rekisteröitymisen ennen käyttöä
- Palvelusta löytyy kattavat ohjeet palvelun käyttöön:

<https://www.lupapiste.fi/ohjeet/luvanhakijoille>

REKISTERÖITYMINEN PALVELUUN

Palveluun rekisteröidytään käyttäjäksi ensimmäisen kirjautumiskerran yhteydessä klikkaamalla kohtaa: "Rekisteröidy käyttäjäksi", joka löytyy "Kirjaudu palveluun"-painikkeen alapuolelta.

LUPAPISTE

Luvanhakijoille Yrityksille Viranomaisille Kirjaudu Ohjeet Haku Valikko

Saanko luvan?

Lupapisteessä voit hakea rakentamisen lupia sekä hoitaa niihin liittyvän viranomaisasiointin.

Sähköposti Salasana Kirjaudu palveluun

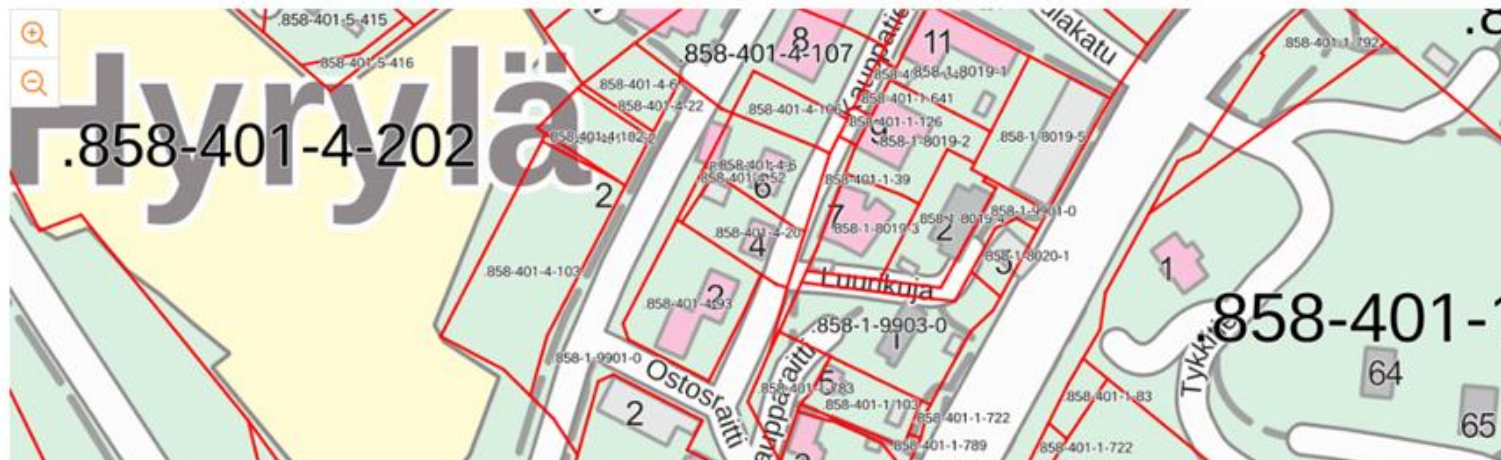
Muista sähköpostiosoitteeni Unohtuiko salasanasi? Rekisteröidy käyttäjäksi

Vaihe 2, lupakohteen sijainnin määrittäminen

- Voit valita sijainnin joko karttaikkunan kautta tai suoraan osoitteella kohdasta "Hae"

UUSI HANKE

Aloita määrittämällä hankkeesi sijainti. Voit antaa osoitteen muodossa "Kasarmikatu 25, Helsinki" tai kiinteistötunnuksen muodossa "999-999-9999-9999". Jos et tiedä tarkkaa osoitetta, voit syöttää esimerkiksi kunnan nimen ja valita sitten tarkan paikan kartalta. Jos hanke kohdistuu laajalle alueelle tai usean kiinteistön alueelle, valitse tässä vain yksi pistemäinen sijainti. Alue määritetään myöhemmin asiainn edetessä.



TUUSULA

Elämisen taidetta.

Vaihe 2, sijainnin tarkastaminen

- Palvelu pyytää vielä varmistamaan, että valitsemasi sijainti on oikea

UUSI HANKE

Aloita määrittämällä hankkeesi sijainti. Voit antaa osoitteen muodossa "Kasarmikatu 25, Helsinki" tai kiinteistötunnuksen muodossa "999-999-9999-9999". Jos et tiedä tarkkaa osoitetta, voit syöttää esimerkiksi kunnan nimen ja valita sitten tarkan paikan kartalta. Jos hanke kohdistuu laajalle alueelle tai useaan kiinteistön alueelle, valitse tässä vain yksi pistemäinen sijainti. Alue määritetään myöhemmin asiointin edetessä.

Kasarmikatu 25, Helsinki

Hae

TIETOJEN TARKISTUS:
Osoitehaku ei ole kaikissa tilanteissa tarkka. Tarkista, että valittu sijainti on oikealla kiinteistöllä. Tarvittaessa vaihda sijainti kartalta **klikkaamalla** ja korjaa oikea osoite alla olevaan kenttään. Kun olet tarkistanut tiedot, paina "Jatka".

Kiinteistötunnus:
858-1-9901-0

Osoite:
Kauppatie 1

Kunta: Tuusula

Jatka

TUUSULA

Elämisen taidetta.

Vaihe 3, hankkeen määrittäminen

MILLAISTA HANKETTA OLET KÄYNNISTÄMÄSSÄ?

Määritä oheisten kysymysten avulla, millaisesta hankkeesta on kyse. Annettujen lisätietojen avulla palvelu kertoo onko hanke luvan- tai ilmoituksenvarainen. Pääset toimenpiteen valinnan jälkeen tekemään joko lupahakemuksen tai kysymään viranomaiselta neuvoa.



Valitse toimenpide:	
Rakentaminen, purkaminen tai maisemaan vaikuttava toimenpide	>
Ympäristöön vaikuttava toiminta	>
Yleiset alueet (Sijoittamissopimus, katulupa, alueiden käyttö)	Valitse tämä rivi

MILLAISTA HANKETTA OLET KÄYNNISTÄMÄSSÄ?

Määritä oheisten kysymysten avulla, millaisesta hankkeesta on kyse. Annettujen lisätietojen avulla palvelu kertoo onko hanke luvan- tai ilmoituksenvarainen. Pääset toimenpiteen valinnan jälkeen tekemään joko lupahakemuksen tai kysymään viranomaiselta neuvoa.



Yleiset alueet (Sijoittamissopimus, katulupa, alueiden käyttö)	
Rakenteiden sijoittaminen yleiselle alueelle (Sijoittamissopimus)	Valitse tämä rivi
Työskentely yleisellä alueella (Katulupa)	>
Yleisten alueiden tai muiden kunnan omistamien alueiden käyttö (tapahtumat, mainokset, yms.)	>
Jatkoajan hakeminen	>

TUUSULA

Elämisen taidetta.

Vaihe 3, hankkeen määrittäminen

MILLAISTA HANKETTA OLET KÄYNNISTÄMÄSSÄ?

Määritä oheisten kysymysten avulla, millaisesta hankkeesta on kyse. Annettujen lisätietojen avulla palvelu kertoo onko hanke luvan- tai ilmoituksenvarainen. Päätet toimenpiteen valinnan jälkeen tekemään joko lupahakemuksen tai kysymään viranomaiselta neuvoa.



Yleiset alueet (Sijoittamissopimus, katulupa, alueiden käyttö) / Rakenteiden sijoittaminen yleiselle alueelle (Sijoittamissopimus)

Pysyvien maanalaisten rakenteiden sijoittaminen

Valitse tämä rivi



Pysyvien maanpäällisten rakenteiden sijoittaminen



Muu sijoituslupa



MILLAISTA HANKETTA OLET KÄYNNISTÄMÄSSÄ?

Määritä oheisten kysymysten avulla, millaisesta hankkeesta on kyse. Annettujen lisätietojen avulla palvelu kertoo onko hanke luvan- tai ilmoituksenvarainen. Päätet toimenpiteen valinnan jälkeen tekemään joko lupahakemuksen tai kysymään viranomaiselta neuvoa.



Yleiset alueet (Sijoittamissopimus, katulupa, alueiden käyttö) / Rakenteiden sijoittaminen yleiselle alueelle (Sijoittamissopimus) / Pysyvien maanalaisten rakenteiden sijoittaminen

Vesi- ja viemärijohtojen sijoittaminen

Valitse tämä rivi



Kaukolämpöputkien sijoittaminen



Sähkö-, data ja muiden kaapelien sijoittaminen



TUUSULA

Elämisen taidetta.

Vaihe 4, hakemuksen jättäminen

MILLAISTA HANKETTA OLET KÄYNNISTÄMÄSSÄ?

Määritä oheisten kysymysten avulla, millaisesta hankkeesta on kyse. Annettujen lisätietojen avulla palvelu kertoo onko hanke luvan- tai ilmoituksenvarainen. Pääset toimenpiteen valinnan jälkeen tekemään joko lupahakemuksen tai kysymään viranomaiselta neuvoa.



Yleiset alueet (Sijoittamissopimus, katulupa, alueiden käyttö) / Rakenteiden sijoittaminen yleiselle alueelle (Sijoittamissopimus) / Pysyvien maanalaisten rakenteiden sijoittaminen / Vesi- ja viemärijohtojen sijoittaminen

Valittu toimenpide: Vesi- ja viemärijohtojen sijoittaminen

Rakenteiden sijoittaminen vaatii luvan, ilmoituksen tai sijoitus sopimuksen kunnan kanssa. Huomaa, että sijoittaminen muulle kuin kunnan alueelle vaatii sopimista maanomistajan kanssa.

Voit kysyä lisää aiheesta kunnan vastaavalta viranomaiselta tekemällä neuvontapyynnön Lupapisteessä. Lähetämme sinulle tiedon saapuneesta vastauksesta sähköpostiviestin välityksellä.

Tutustu kunnan ohjeistukseen:

[Sijoittamissopimus ja kaivulupa ohjeet](#)

Tarvitset todennäköisesti seuraavat liitteet:

- Asemapiirros
- Suunnitelmakartta
- Tieto kaivupaikkaan liittyvistä johtotiedoista

Klikkaa jätä hakemus

+ Kysy neuvoa

+ Tee hakemus

< Takaisin


|< Alkuun

TUUSULA

Elämisen taidetta.

Hakemuksen tietojen täyttäminen

- Palvelu pyytää täyttämään hakemusta varten seuraavat tiedot:
 - Hankkeen kuvaus: liitoskohtalausunto hakemus
 - Hakija: hakija tai häntä vastaava taho, ei tarvitse olla kiinteistön omistaja
 - Luvan maksaja: pakollinen tieto, vaikka lupa ei maksa mitään
 - Asemapiirustus: jos ei vielä laadittu, niin laita raksi kohtaan "ei tarpeen"
 - Tarkista välilehdeltä "Hakemuksen jättäminen", ettei hakemuksesta puutu pakollisia tietoja.
 - Sen jälkeen klikkaa "Jätä hakemus"



Ennen vesihuollon liitostöitä
tulee hakea katulupa!

Miksi katulupa?

- Huolehditaan siitä, että katu on kaivutöiden jälkeen viimeistelty alkuperäistä tilannetta vastaavaan kuntoon.
- Lupa haettava 21 päivää ennen töiden aloittamista
- Ilman katulupaa suoritetusta työstä peritään ylimääräisen tarkastuskäynnin maksu 300 € ja alueen käyttömaksu täysimääräisenä koko käyttöajalta.
- Tahallinen tai huolimattomuudesta johtuva laiminlyönti on rangaistusuhan alainen teko, josta työstä vastaava voidaan tuomita sakkoon.

Mitä katulupa maksaa?


- Laskutettava aika lasketaan alkukatselmuksesta hyväksytyyn loppukatselmukseen. Jos alkukatselmusta ei pidetä, laskutusaika katsotaan alkavaksi katuluvan myöntämispäivältä.
- Lisätietoja katulupaohjeesta sekä katulupataksasta:

LUPAMAKSUT alv 0% (Kaikkiin hintoihin lisätään kulloinkin voimassa oleva arvonlisävero)	
Aloitusmaksu	100,00 € (viranomaistoimintaa)
Asfaltointimaksu	kunnan kilpailuttama paikkaushinta + 12 %
Ylimääräinen tarkastusmaksu	300,00 € (viranomaistoimintaa)
Alueenkäyttömaksu	alla olevan taulukon mukaan

ALUEENKÄYTTÖMAKSU alv 0 %					
Maksu määrättyä työajalta (alennettu 50 %) € / alkava viikko			Maksu määrätyn työajan ylittävältä ajalta (täysimääräinen 100 %) € / alkava viikko		
0 - 20 m ²	21 - 100 m ²	yli 100 m ²	0 - 20 m ²	21 - 100 m ²	yli 100 m ²
100 €	200 €	300 €	200 €	400 €	600 €

Näin haet katulupaa suoraan liitoskohtalausunnosta:

- Katulupaa voidaan hakea liitoskohtalausunnon jälkeen
- Klikkaa "luo työ lupa", kts kuva

Osoite X  Muokkaa

Vesi- ja viemärijohtojen sijoittaminen

Päätös annettu Asia valmis

Hakemuksen tila: ▼

Kiinteistötunnus: [Muokkaa...](#)

Asiointikunta: Tuusula

Hakemus jätetty:

Asiointitunnus:

Kuntalupatunnus:

Käsittelijä(t): Hurme Tomi (Käsittelijä) [Muokkaa...](#)

Toimenpide: ▼

Menettely: ▼

[Tulosta hakemus](#)

[Lisää viitelupa](#)

[Hae jatkoaikaa](#)

[Päivitä kiinteistön tiedot](#)

[Hae kiinteistön omistajat](#)

[Merkitse muutokset nähyiksi](#)

[Kopioi hakemus](#)

[Luo työ lupa](#)

Klikkaa luo työ lupa

Katulupa hakemuksen jättäminen

- Tarvittavat liitteet ja toimenpiteet:
 - Tieturva I pätevyys (kaivajalla) ja liikenteenohjaussuunnitelma
 - Huomioi kaapelit ja johdot (johtonäyttö)
 - Tilaa alkukatselmus ennen töiden aloittamista
 - Töiden valmistuttua tilaa loppukatselmus
- Yhteystiedot katselmuksien tilaamiseen löytyvät kaivutyöohjeesta