



KELLOKOSKEN SAIRAALAN RAKENNUSTEN JA MAANKÄYTÖN VISIO

2.5.2017



TENGBOM

KELLOKOSKEN SAIRAALA

- Kellokosken kylän keskustassa on toiminut psykiatrinen sairaala 1910-luvulta saakka
- sairaalaksi muutetun kartanorakennuksen ympärillä on laaja sairaala-alue
- puistomainen tontti sijaitsee Keravanjoen patoaltaan rannassa Kellokosken ruukin vieressä

KIINTEISTÖ

-tontti 8 ha, rakennuksia 13 kpl, kerrosalaa noin 23 000 m²

-asemakaava on vireillä, työtä jatketaan, kun käyttötarkoituksen muutokselle tulee tarvetta
-alueen suojele rajoittaa täydennysrakentamista ja julkisivujen muutoksia
-rakennusten rungot ovat käyttökelpoisia, talotekniikka on välttävässä kunnossa



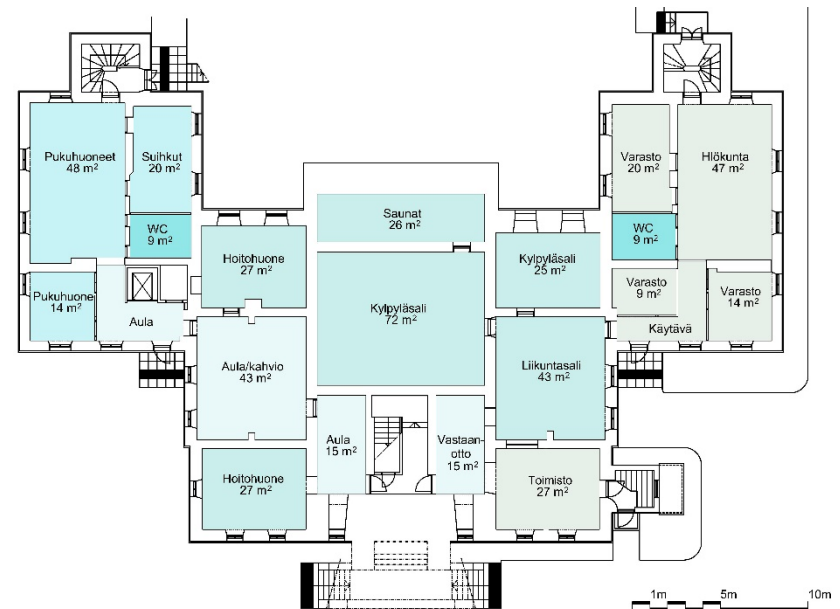
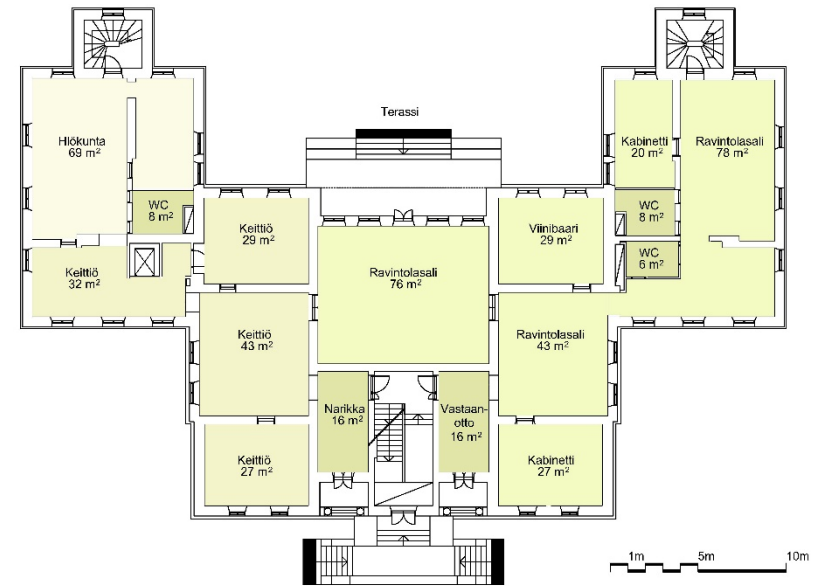
TÄYDENNYS

- täydennysrakentamista on osoitettu valtatie varrelle sekä tontin pohjoisreunaan, yhteensä 5 350 kem²
- uudisrakentamisen määrää rajoittavat miljöön suojele ja kasvava parkkipaikkojen määrä (1 ap/70 kem²)
- yhteensä alueelle on osoitettu 343 ap.
- uudet rakennukset on esitetty valkoisella ja olemassa olevat harmaalla.



KARTANO

-tiloihin sopivia toimintoja:
ravintola, kylpylä,
kokoustilat, hoitotilat,
majoitus, luokkahuoneet,
asuminen, tuettu asuminen
-ylhäällä tutkielma 1.
kerroksesta ravintolana
-alhaalla tutkielma
kellarikerroksesta
kylpylänä





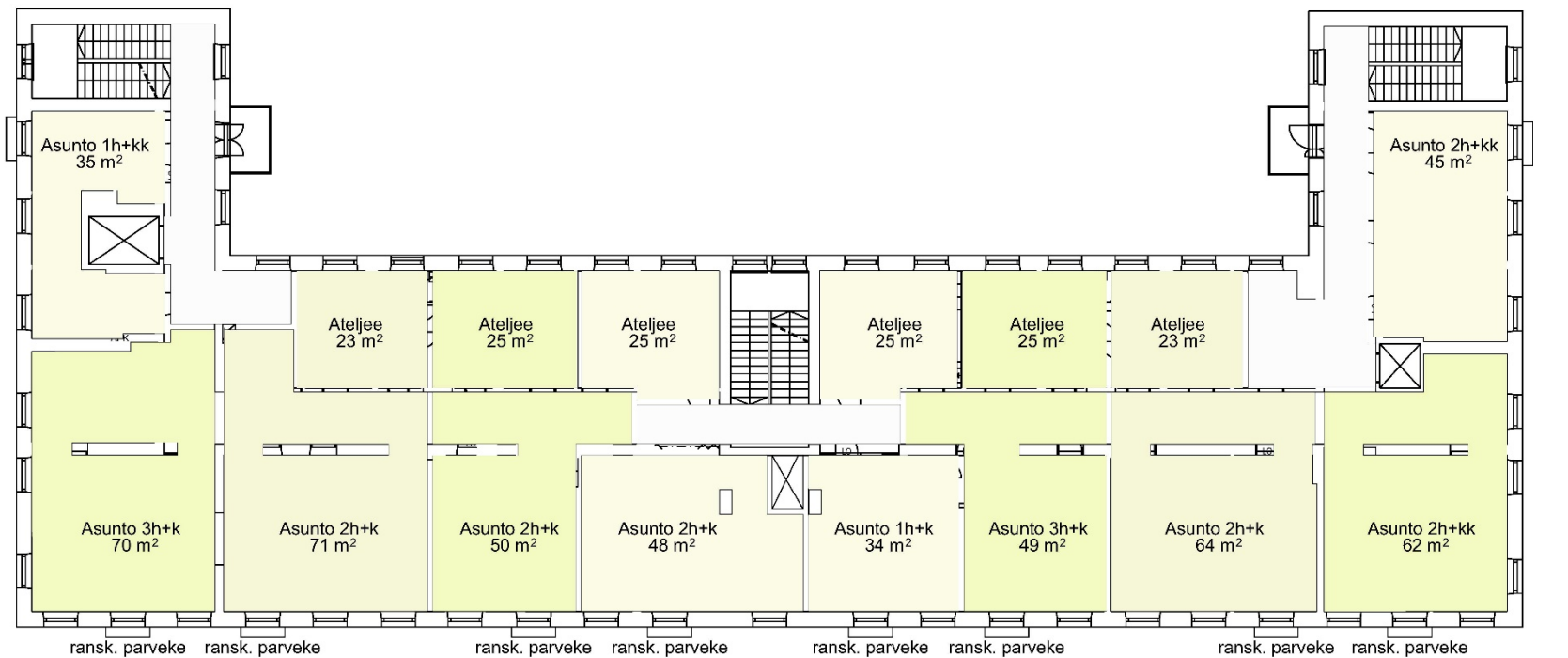
Tutkielma kartanon 1. kerroksesta ravintolana, näkymä suuresta ravintolasalista terassille ja puistoon

KESKITALO

**-tiloihin sopivia toimintoja:
terveyspalvelut,
hyvinvointipalvelut,
majoitus, asuminen,
toimisto, luokkahuoneet,
alakerrassa liiketilat**



KESKITALO



Huoneistoala=670 m²
Bruttoala=987m²
Huoneistoala/Bruttoala=0,68



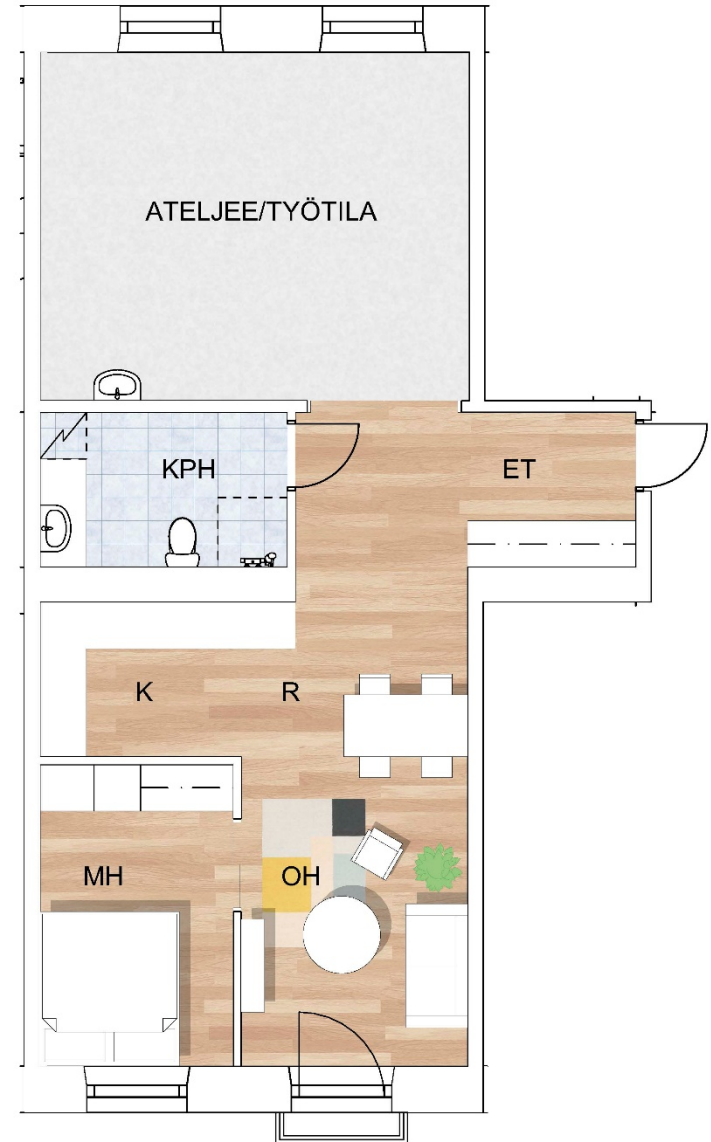
Tutkielma Keskitalon keskikerroksesta asuntolina ja ateljee-asuntolina.

KESKITALO



Esimerkki Keskitalon ateljeeasunnosta.
Ateljeetiloja voidaan käyttää myös työhuoneena tai liittää asuntoon toiseksi makuuhuoneeksi. Osaan ateljeista on pääsy suoraan porraskäytävästä ja niitä voidaan siten vuokrata työhuoneiksi muille alueen asukkaille.

Asunto 2h+k 50m² + ateljee 25m²



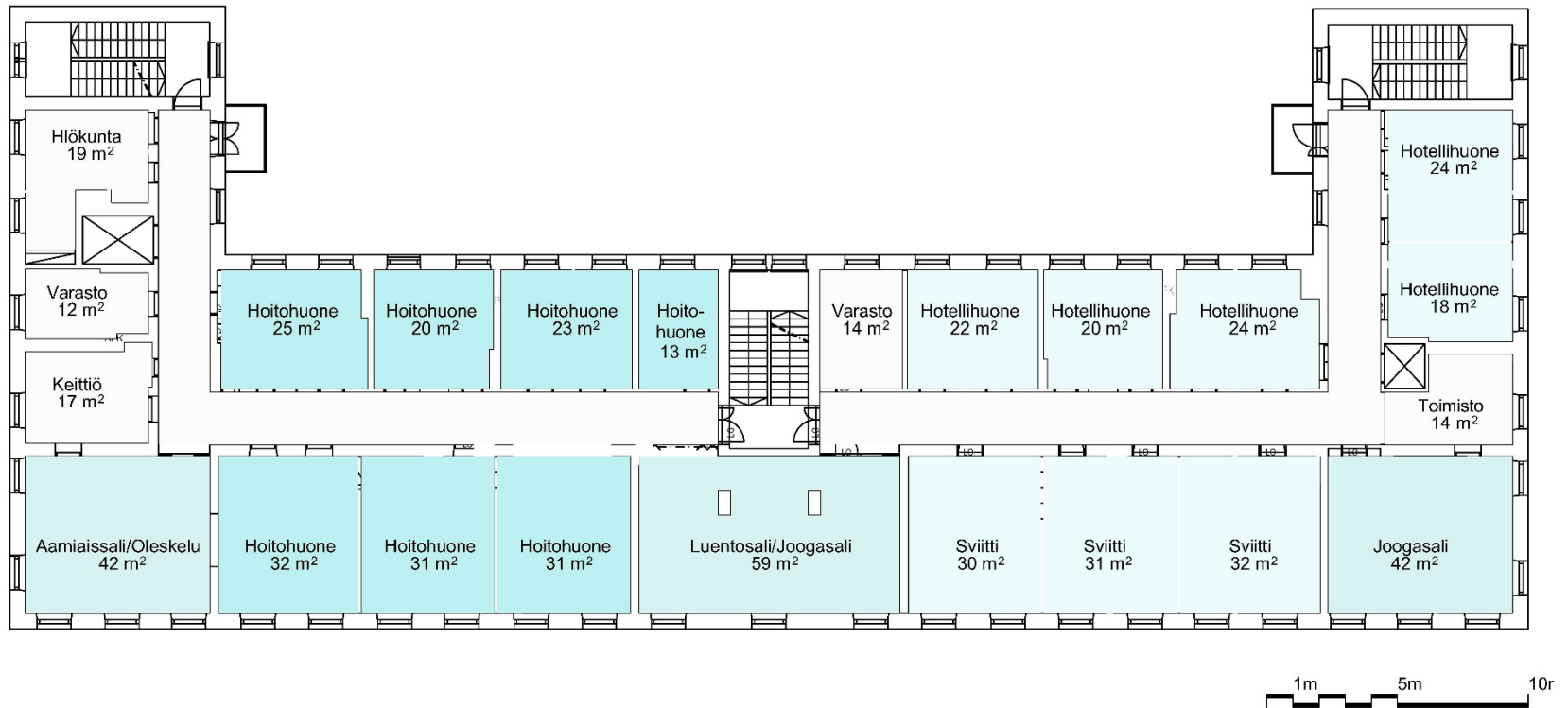


Tutkielma ateljeeasunnosta Keskitaloon, näkymä kohti etelää ja ranskalaista parvekettä



**Tutkielma ranskalaisista parvekkeista Keskitalon eteläjulkisivussa.
Jokaisessa asunnossa on oma parveke.**

KESKITALO

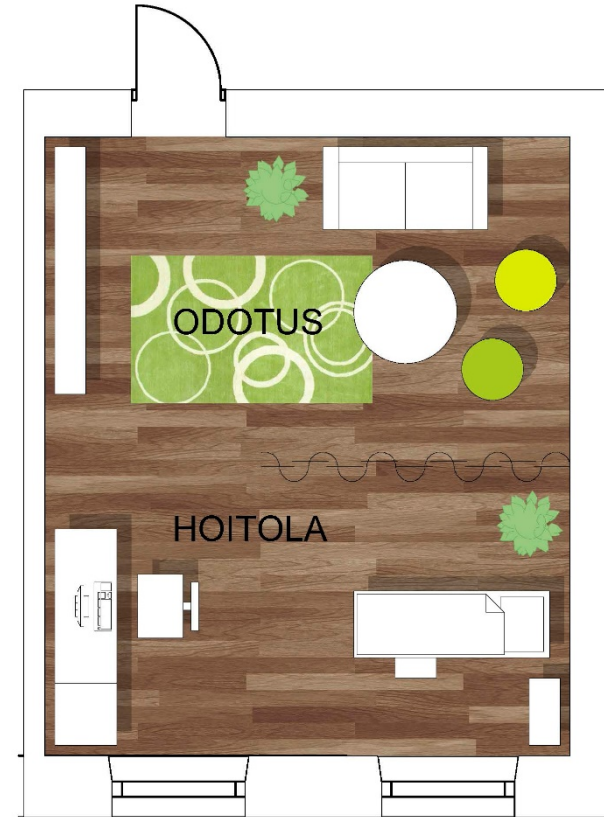


Tutkielma Keskitalon keskikerroksesta hyvinvointipalvelu- ja majoituskäytössä.

KESKITALO



**Esimerkki Keskitalon
hoitohuoneesta.**



UUSITALO

**-tiloihin sopivia toimintoja:
terveyspalvelut,
hyvinvointipalvelut,
asuminen, tuettu asuminen,
toimistotilat,
luokkahuoneet, kokoustilat,
alakerrassa liiketilat**



UUSITALO



Tutkielma Uusitalon 1. kerroksesta yksityisten terveystalujen käytössä.

KESKITALO



**Esimerkki Uusitalon
terveyspalveluiden aulasta ja
vastaanottohuoneesta.**





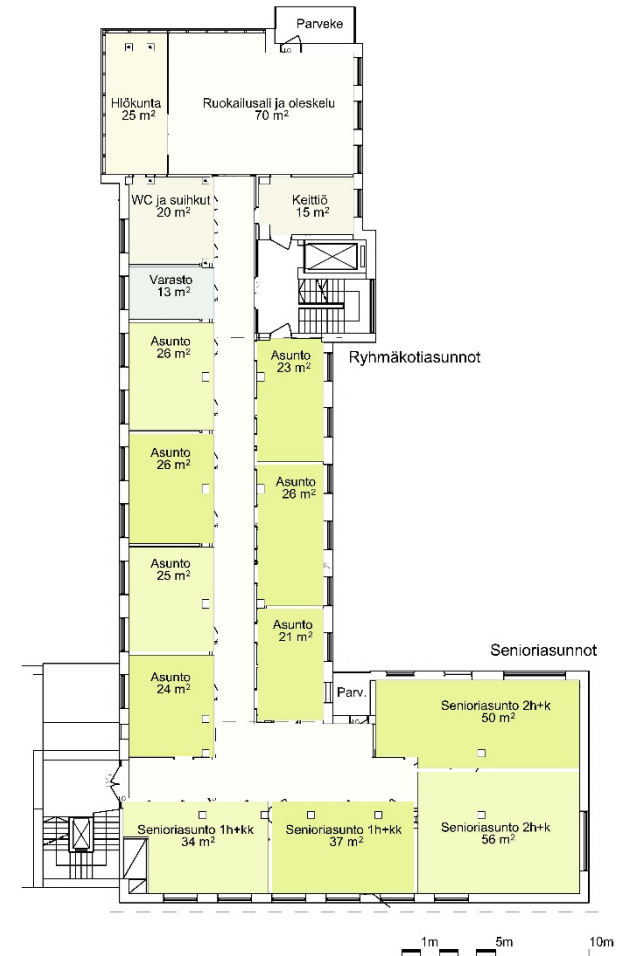
**Tutkielma terveystalouden keskuksen aulasta Uusitalon 1. kerroksessa.
Näkymä kohti etelänpuoleista sisäpihaa.**

UUSITALO

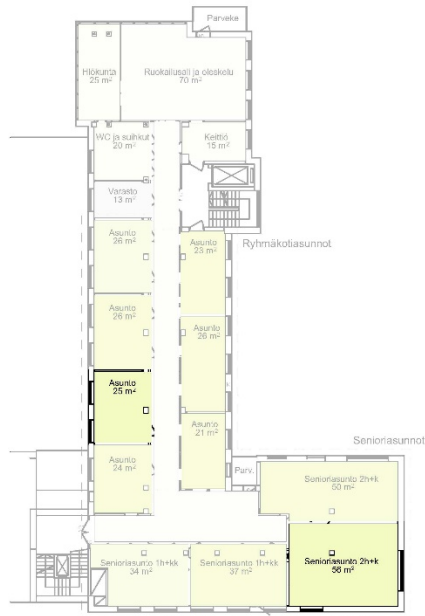
Tutkielma Uusitalon ylemmästä kerroksesta ryhmäkoti- ja senioriasuntoina.

Senioriasuunoissa on oma keittiö ja kylpyhuone, ryhmäkoti-asunnoissa asukkailla on omat kylpyhuoneet.

Yhteiset oleskelutilat ovat kaikkien käytössä ja tarjoavat asukkaalle sosiaalisia kontakteja.



UUSITALO

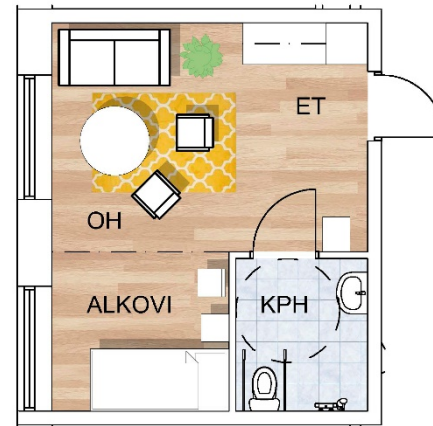


Esimerkki Uusitalon senioriasunnosta ja ryhmäkoti-asunnosta.

Senioriasunto 2h+k 56m²



Ryhmäkoti-asunto 25m²





KIITOS!



TENGBOM