

Lähimetsä-
vinkkejä

Tuusulan lähimetsät tutuiksi

TUUSULA

Liikkumisen taidetta.

Kuvat: Antti Kallio ja Kari Kohvakka

Lumoudu lähiluonnosta

TUUSULA

www.tuusula.fi/lahimetsat

Lumoudu Tuusulan lähimetsistä

Tuusulan kunta omistaa puistometsiä noin 380 hehtaaria ja talousmetsiä 1100 hehtaaria. Tuusulan kunnan metsät sisältävät paljon luonnoltaan monimuotoisia virkistyskohteita. Esimerkiksi jokilaaksoissa ja vesistöjen äärellä kasvaa reheviä lehtoja ja etelässä vanhaa kuusimetsää. Pohjoisesta löytyy karuja kallioisia männiköitä ja mustikkaturvekankaita.

Tuusulan pitkä historia on ollut osana muovaamassa kunnan metsistöä. Kulttuurihistorian vaikutus metsien kehitykseen on selvästi nähtävissä vanhoilla pelloilla ja niittyalueilla, jotka ovat metsittyneet nuoriksi lehtimetsiksi.

Useissa kunnan alueen metsissä ristelee polkuja, jotka tarjoavat esteettömän kulun kaikille metsänkävijöille.

Hyvien liikuntamahdollisuuksien lisäksi useiden metsäkohteiden lähiympäristössä on muitakin aktiviteetteja, esimerkiksi taidetta tai lasten leikkipaikkoja. Sarvikallion, Fjällbon, Ruotsinkylän tutkimusmetsän ja muiden kuuluisien metsäkohteiden ohella Tuusulan alueella on useita vähemmän tunnettuja upeita retkeily- ja liikuntakohteita, joihin kannattaa ehdottomasti tutustua.

Tuusulan lähimetsävinkit

Olemme koonneet käyttöösi muutamia vinkkejä Tuusulan alueella sijaitsevista monimuotoisista lähimetsäkohteistamme.

Astu lähimetsään ja tutustu sen moniin mahdollisuuksiin!

Lue lisää:
www.tuusula.fi/lahimetsat

Kohteiden esittelyvideot:
YouTube/ TuusulaOfficial-kanava



Vinkki 1:

Rykmentinpuiston metsä

Rykmentinpuiston historiallinen metsä on ollut 1800-luvulla Venäjän armeijan alueena. Metsä toimi Hyrylän varuskunnan harjoitusalueena vuoteen 2006 saakka. Kallioisessa metsässä voi bongailta lukuisia armeijan alokkaiden harjoitusmielessä kaivamia kuoppia ja juoksuhautoja.

Nykyisin metsä on upea vapaa-ajanviettokohde, jossa yleisen retkeilyn lomassa voi kokeilla taitojaan frisbeegolfradalla.

Näin löydät perille:

Rykmentinpuiston metsään kulkee useita reittejä. Jos tulet autolla, voit pysäköidä esimerkiksi Tuusulan urheilukeskuksen pysäköintialueelle Kilpailutielle.

Vinkki 3:

Kavaankallio

Kavaankallio on lehtoinen metsäkohde, joka sijaitsee pari kilometriä Sarvikalliosta länteen Rusutjärven uimarannan kohdalla. Se on täydellinen luontokohde kesäisen uimaretken yhteyteen.

Kavaankallio sijaitsee maakunnallisesti arvokkaalla kulttuurimaisema-alueella.

Näin löydät perille:

Kavaankallio on Hämeentien varressa. Auton voit pysäköidä esimerkiksi Envallinkujan pysäköintialueelle.

Vinkki 2:

Tuusulanjoen varsi

Tuusulanjoen varren jokilaaksossa on monimuotoista luontoa. Pohjoispäässä on puisto-mainen Jokipuisto, jonka jälkeen alavirtaan aukeaa kaunista luonnontilaisempaa metsikköä.

Jokilaakso on entistä maatalousmaata, joten suuri osa jokilaaksosta koostuu erilaisten kulttuurivaikutteisten niittyjen ja lehtojen mosaikista.

Näin löydät perille:

Aluetta voi lähestyä monesta paikasta. Auton voit pysäköidä esimerkiksi Jussilantie 27 pysäköintipaikalle.

Vinkki 4:

Alhonlampi

Alhonlampi on sympaattinen pikku lampi sekametsän keskellä Jokelassa. Alueella on useita polkuja ja talvisin vieressä kulkevalla kuntosadalla hiihtolatu.

Lammen ympäri menee Alhonlammen kierros, joka on noin 400 metrin mittainen. Polkujen lomassa on loistava paikka evästauolle.

Näin löydät perille:

Auton voit pysäköidä Notkopuiston päiväkodin pysäköintipaikalle Sivutielle.

Vinkki 5:

Kolsanmetsän polut

Kolsan mäntyisessä metsässä kiertelee paljon kivituhkapintaisia leveitä reittejä (esteettömiä) ja polkuja, jotka ovat suosittuja mm. koirien ulkoiluttajien ja maastopyöräilijöiden keskuudessa.

Metsän vieressä sijaitsee Lähdepuisto, jossa on lapsille leikkipaikka. Leikkipaikassa on keinoja ja kiipeilytelineitä. Polkujen varrella on myös muutamia liikuntavälineitä.

Näin löydät perille:

Auton voit pysäköidä esimerkiksi Kolsan koulun pysäköintialueelle Raturinkujalle.

Vinkki 6:

Kellokosken jokivarsi

Kellokosken jokirannassa puiden lomassa mutkittellee rauhallinen taidepolku historiallisissa maisemissa. Taidepolun varrella on esillä useita eri taiteilijoiden tekemiä taideteoksia.

Joen rannalla on Kellokosken uimaranta ja lasten leikkipuisto. Joella on myös Männistöisen lava, jossa järjestetään paljon tapahtumia kesän mittaan.

Näin löydät perille:

Auton voit pysäköidä Männistön lavan pysäköintialueelle Haukilahdentielle tai Saunarannankujan pysäköintipaikoille.



Luonnossa liikkuminen

Palauttaa stressistä.

Vaikuttaa positiivisesti
- mielialaan ja
- unenlaatuun.

Parantaa
- kuntoa
- keskittymistä
- itsetuntoa
- tarkkaavaisuutta ja
- muistia.

Auttaa irtautumaan arjesta.

Rauhoittaa, virkistää ja voimaannuttaa.

Herättää positiivisia tunteita.

Lisää elinvoimaisuuden tunnetta ja luovuutta.

Luonto lumoa.

Ylläpitää ja vahvistaa terveyttä.



Jokamiehen oikeudella

SAAT

Liikkua jalan, hiihtäen ja pyöräillen luonnossa, kuten metsissä, luonnonniityillä ja vesistöissä.

Ratsastaa maastoa vahingoittamatta.

Oleskella ja yöpyä tilapäisesti alueilla, joilla liikkuminenkin on sallittua.

Poimia luonnonmarjoja, sieniä ja rauhoittamattomia kasveja.

Veneillä, uida ja kulkea jäällä.
Onkia ja pilkkiä.

ET SAA

Aiheuttaa häiriötä tai häitää toisille, luonnolle tai ympäristölle.

Kulkea pihamailla, istutuksilla tai viljelyksessä olevilla pelloilla.

Kaataa tai vahingoittaa kasvavia puita. Ottaa sammalta, jäkälää, maa-ainesta tai puuta.

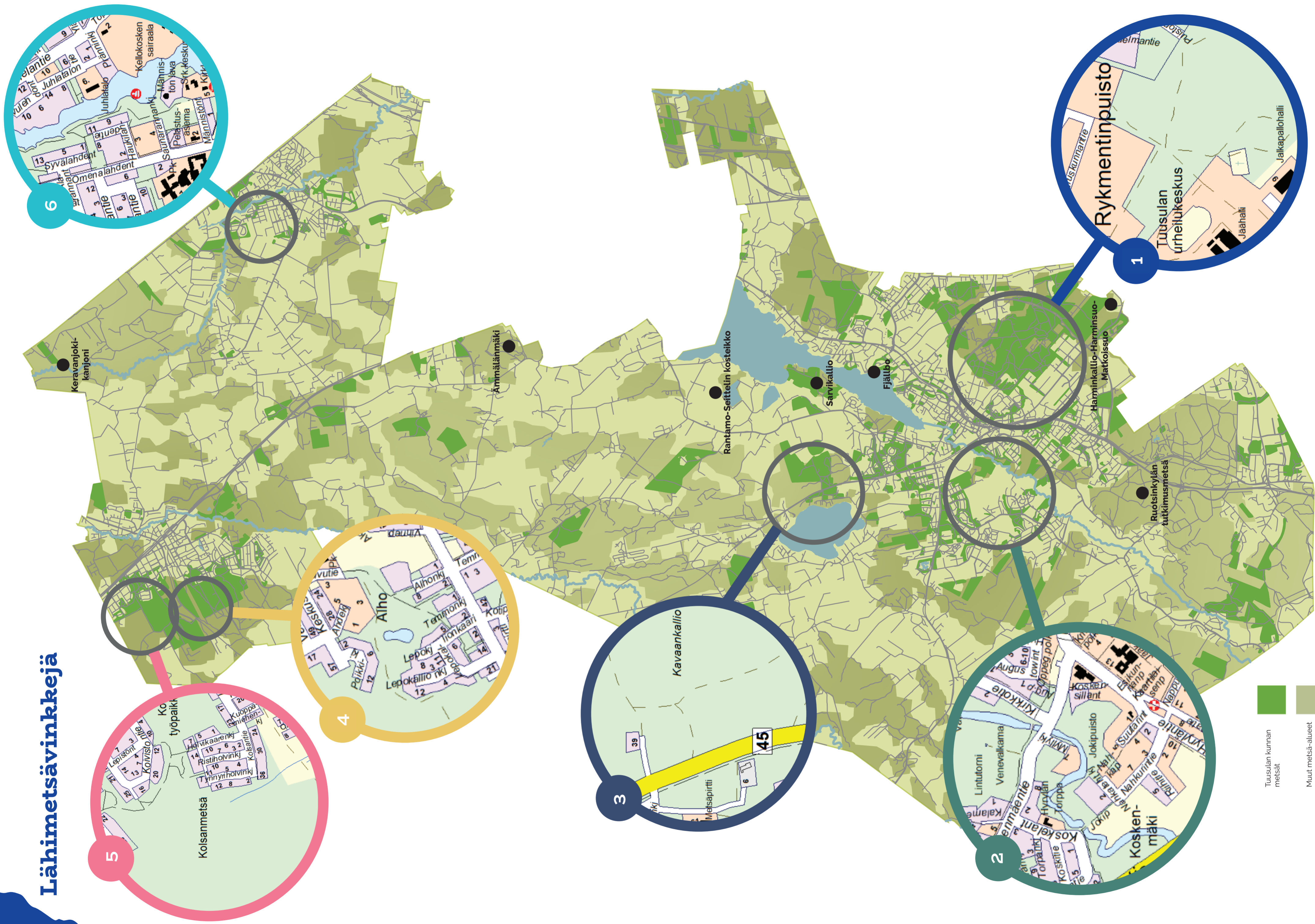
Tehdä avotulta toisen maalle. Nuotiopaikoilla on huomioitava ruohikkopalo- ja metsäpalovaara.

Häiritä kotirauhaa.
Roskata.

Ajaa moottoriajoneuvolla maastossa.

Kalastaa ja metsästää ilman asianomaisia lupia.

Lähimetsävinkkejä



Tuusulan kunnan metsät
Muut metsä-alueet