



TUUSULA

Ympäristön taidetta.

KÄSIKIRJA



Puistokummit



Puistokummitoiminta on Tuusulan kunnan organisoimaa viheralueiden parissa tapahtuvaa vapaaehtoistoimintaa.

Puistokummit tekevät arvokasta työtä omaksi ja kaikkien kuntalaisten iloksi. Puistot, leikkipuistot ja muut viheralueet ovat tärkeä voimavara kaikenikäisille ihmisille. Tuusulan viheralueet ovat vilkkaita alueita, jotka kaipaavat paljon huolenpitoa. Kaikki apu yleisten alueiden huolehtimisessa on erittäin tervetullutta.

Puistokummitoiminta antaa kuntalaisille keinoja aktiivisesti vaikuttaa oman lähiympäristönsä viihtyvyyteen ympäristöä parantavilla toimilla. Se tarjoaa kummeille mahdollisuuden merkitykselliseen ja mielekkääseen tekemiseen alueen ympäristön hyväksi.

Tuusulan viheralueet

Tuusula on vihreä kunta lähellä pääkaupunkiseudun sykettä. Tuusulasta löytyy viheralueita hämyisistä metsistä siisteihin edustuspuistoihin. Viheralueita asukasta kohden on noin 23 m². Tuusulassa voit esimerkiksi meloa Pohjois-Tuusulassa sijaitsevaa Keravanjokikanjonin lehtojen läpi, pyöräillä maastopoluilla, levähtää puistoissa ja tarkkailla vaikka pörriäisten touhuja Puustellinmetsänpuiston yrtti-puutarhassa.

Tuusulassa viheralueisiin luokitellaan puistot, leikkipuistot, lähimetsät, niityt ja maisemapellot sekä katuviheralueet.

Hyvä tietää viheralueiden hoidosta

Tuusulan viherpalvelut vastaavat Tuusulan yleisten viheralueiden hoidosta. Alueita hoidetaan sekä kunnan henkilöstön, että yksityisten urakoitsijoiden voimin.

Tuusulan monimuotoiset alueet ovat erityyppisiä viheralueita eri tarpeineen. Hoidon tavoitteet ja tavoiteltu laatutaso ovat hyvin erilaisia kohteesta riippuen. Puistokummin pääasiallinen tehtävä on täydentää kunnan työntekijöiden sekä urakoitsijoiden perustehtäviä oman viheralueen laatutason ja viihtyvyyden lisäämiseksi.

Kaikki apu roskien keruusta yleiseen siistimiseen on tarpeen, jotta kaikki tuusulalaiset pääsevät nauttimaan puhtaasta ja viihtyisästä ympäristöstä.

**Roskapihtejä saa lainaan
Hyrylästä TuusInfosta ja
Jokelan ja Kellokosken
kirjastoista.**

Kuka voi olla puistokummi?

Puistokummiksi voi ryhtyä kuka tahansa! Puistokummit työskentelevät vapaasti oman jaksamisen mukaisesti.

Myös ryhmät voivat ryhtyä puistokummeiksi. Yhdistykset, koulut, päiväkodit, yritykset ja muut vastaavat voivat ryhmänä huolehtia ympäristöstämme.

Missä ja milloin työskennellään?

Puistokummit työskentelevät Tuusulan kunnan yleisillä alueilla. Yleisiä viheralueita ovat puistot, leikkipuistot, metsät ja luonnonsuojelualueet.

Puistokummina voit työskennellä lähipuistossa tai muussa itselle tärkeässä kohteessa. Voit ehdottaa sinulle sopivaa kohdetta tai kysyä yhteisöpuutarhurilta vapaita kohteita mielenkiintojesi mukaan. Puistokummit voivat työskennellä myös katujen varsilla roskia keräillen.

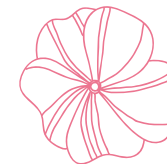
Voit työskennellä vapaasti oman aikataulun mukaisesti. Puistokummina pääset vaikuttamaan oman kohteesi kehitykseen pitkällä aika välillä. Toiminnan pitkäjänteisyys erottaa puistokummit esimerkiksi kertaluontoisista talkoolaisista. Yksityiset ja taloyhtiöiden tontit eivät kuulu puistokummitoiminnan piiriin.

Mitä puistokummi voi tehdä?

Roskat ovat yksi viheralueiden suurimpia ongelmia ja niiden parissa riittää hommia jokaiselle. Roskien keruu onkin yksi tärkeä puistokummin tehtävä, mutta kummien työt voidaan räätälöidä kummin oman kiinnostuksen ja hoidettavan alueen mukaan.

Esimerkkejä puistokummin tehtävistä:

- kitkeminen
- haravointi
- vieraslajien kitkeminen
- perennojen hoito
- puiden vesiversojen poisto
- puiden ja pensaiden alueiden kanttaukset ja rikkakasvien poisto
- kesäkukkien hoito
- kukkasipulien istutus
- grillauspaikkojen siisteydestä huolehtiminen
- apu lumitöissä
- havainnoista ja epäkohdista ilmoittaminen
- erilaisiin tempauksiin ja tapahtumiin osallistuminen
- avustaminen metsien risusavotassa



Muista tehtävistä sovitaan erikseen yhteisöpuutarhurin kanssa. Muista kertoa mikäli sinulla on viheralan erityistaitoja tai osaamista niin saamme taitosi parhaiten käyttöön.

Talkoot

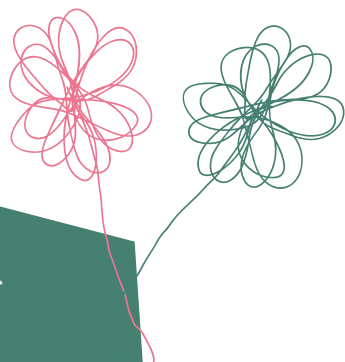
Halutessaan puistokummit voivat järjestää myös talkoita. Jos haluat järjestää talkoot, täytä ilmoitus ja sovi työvälineiden lainaamisesta sekä roskien poiskuljuttuksesta. Ilmoituslomakkeen löydät Tuusulan kunnan verkkosivuilta osoitteesta tuusula.fi/talkoot. Ilmoita talkoista hyvissä ajoin.

Puistokummina toimiminen

Ilmoita havainnoistasi

Puistokummit toimivat aktiivisena silmäparina viheralueilla ja maastossa liikkessaan. Ilmoita vaurioituneista ulkokalusteista, leikkivälineistä tai kasvillisuudesta puistoissa, viheraluilla tai muilla kunnan hoitamilla julkisilla alueilla TuusInfoon.

TuusInfo
Autoasemankatu 2, 04300 Tuusula
tuusinfo@tuusula.fi
puh. 09 8718 3070



**Ilmoita rikkinäisistä
leikkivälineistä,
ulkokalusteista tai
muista vioista
TuusInfoon.**

Roskat

Puistoja siistittäessä laitetaan kerätyt roskat puiston roska-astioihin. Suosi suuria jäte-astioita tai syväkeräyssäiliötä, jos sellaisia on. Ainoastaan poikkeustapauksissa ja suurien roskamäärien kohdalla voit jättää roskat astian viereen siististi pusseissa. Ilmoita tällöin jättämiäsi roskapussien tarkka sijainti yhteisöpuutarhurille mahdollisimman nopeasti, jotta estetään roskien leviäminen takaisin ympäristöön eläinten toimesta.

Pääasiassa roskat laitetaan kuitenkin suoraan roska-astioihin. Lähintä syväkeräyssäiliön sijaintia tai muuta sopivaa roskan sijoituspaikkaa voi tiedustella yhteisöpuutarhurilta.

Puutarhajätteet

Puistokummin tehtävänä on hävittää kitkentäjätteet ja muu kasvimateriaali asianmukaisella tavalla. Lähintä kitkentäjätteen, risujen ja muiden puutarhajätteiden sijoituspaikkaa voi tiedustella yhteisöpuutarhurilta.

Haitalliset vieraslajit hävitetään aina sekajätteenä.

Kitkentäjätteet

Pieniä määriä kitkentäjätettä tai muuta kasvimateriaalia voidaan hävittää sekajätteenä isoihin roska-astioihin tai syväkeräyssäiliöihin. Suuremmat määrät kerätään siisteihin kasoihin sivummalle teiden tai puistopolkujen läheisyyteen, josta vihertyöntekijät voivat hakea ne kompostoitavaksi.

Haitalliset vieraslajit hävitetään aina sekajätteenä.

Turvallisuus

Noudata puistokummina työskennellessäsi aina varovaisuutta ja huolellisuutta, jotta et joudu vaaraan tai aiheuta sitä toisille. Puistokummina toimiessa on suotavaa käyttää puistokummiliiviä. Liiviä käyttäessäsi myös muut alueella liikkujat tunnistavat sinut puistokummiksi. Erityistä varovaisuutta tulee noudattaa etenkin liikenne- ja kaualueiden varsilla.

Roskien keräämisessä tulee varoa niiden joukossa olevia teräviä esineitä, kuten lasinsirpaleita ja huumeneuloja. Vahinkojen välttämiseksi roskia tulisi kerätä vain roskapihdeillä. Lehti- tai roskakasoja käsitellään esimerkiksi harvalla, ei kosketella käsin.

Työvälineet

Pääasiallisesti puistokummit käyttävät omia työvälineitä. Työkaluja kuten oksasaksia, lapiota ja haravia voidaan myös lainata lyhytaikaiseen käyttöön. Lainattavat välineet tulee noutaa ja palauttaa Tuusulan kunnan varikolle sovituna ajankohtana.

Puistokummit eivät työturvallisuussyistä saa käyttöönsä moottorityövälineitä.

Vakuutus

Puistokummeilla on kunnan ottama tapaturmavakuutus, joka kattaa kummi-tehtävien hoitamisen aikana tapahtuneen tapaturman hoitokuluja. Tapaturmasta tulee ota välittömästi yhteyttä yhteisöpuutarhuriin (yhteisöpuutarhuri@tuusula.fi tai 040 314 4333). Vahinkoilmoitus tulee tehdä mahdollisimman pian ja vähintään viikon kuluessa tapaturman sattumisesta. Ilmoitus tehdään aina, vaikka kuluja ei syntyisikään.

Omien välineiden käyttö on puistokummin omalla vastuulla eikä kunta korvaa omia välineitä niiden vahingoittuessa.

Kysymyksiä?

Mikäli sinulle herää kysymyksiä puistokummitoiminnasta tai haluat esittää palautetta tai toivomuksia puistokummitoimintaa kohtaan ota rohkeasti yhteyttä.

Yhteisöpuutarhuri
yhteisöpuutarhuri@tuusula.fi
puh. 040 314 4333

Yhteisömanageri Katja Repo
katja.repo@tuusula.fi
puh. 040 314 3048



Lue lisää
Tuusulan
viheralueista
[tuusula.fi/
viheralueet](https://tuusula.fi/viheralueet)

TUUSULA

Ympäristön taidetta.

Tervetuloa
mukaan!