

TUUSULA

# Tuusulan yleiskaava 2040, ehdotus II

Yleiskaavasuunnittelija Henna Lindström

# Tervetuloa lausunnonantajien tilaisuuteen

- Avaussanat yleiskaavasunnittelija Henna Lindström
- Tilaisuuden puheenjohtaja kaavoituspäällikkö Anne Olkkola
- Läsnäolijat kirjoittaisitteko keskustelukenttään nimenne ja organisaationne
- Kysymyksiä voi esittää kättä nostamalla kesken esityksen
- Keskustelua esityksen lopussa

## Tilaisuuden kulku

1. Tuusulan yleiskaava 2040 –ehdotus II esittely
2. Keskustelua

# Kaavan vaihe ja jatko

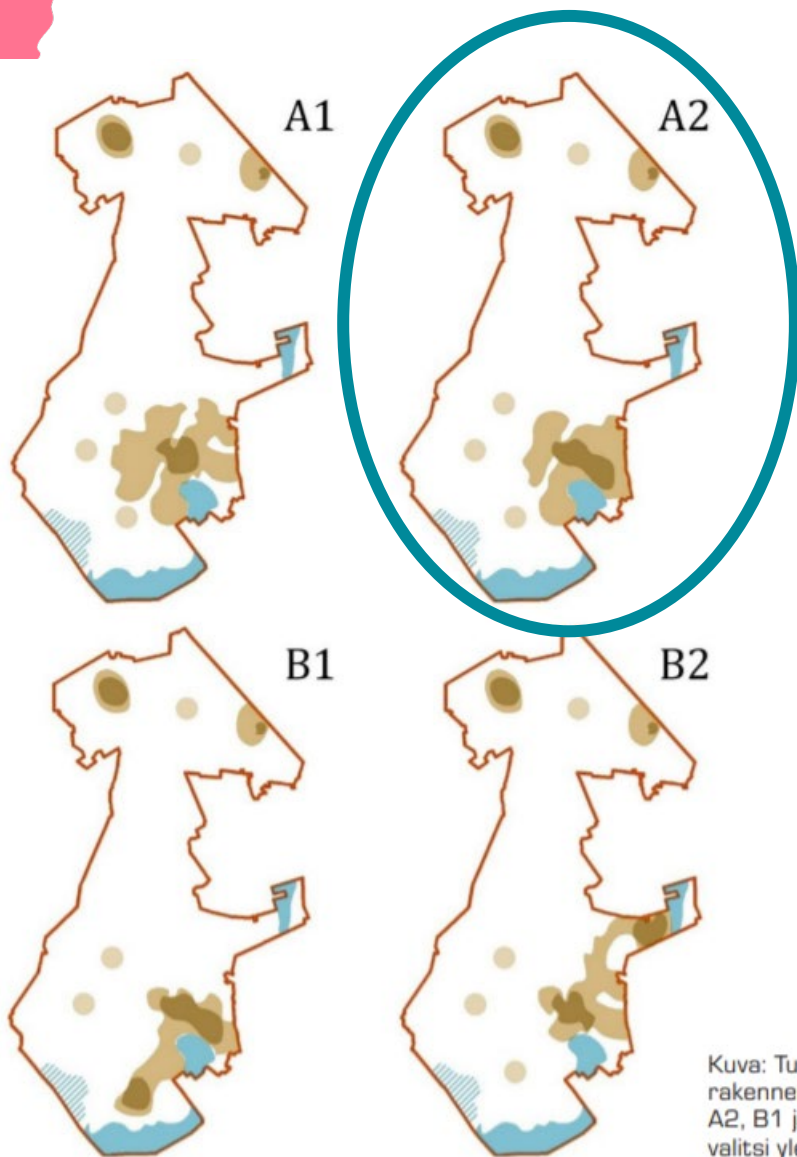
- Kaavaehdotus on nähtävillä **1.12.2021 - 31.1.2022**.
- **Mahdollinen muistutus pyydetään toimittamaan viimeistään 31.1.2022 klo 16.00**  
sähköpostitse osoitteeseen [kaavoitus@tuusula.fi](mailto:kaavoitus@tuusula.fi)
- Nähtävillä olon jälkeen laaditaan vastineet ja kaavaan voidaan tehdä pieniä tarkistuksia
- **Tämän jälkeen kaava tulee hyväksymiskäsittelyyn:** Kuntakehityslautakunta – Kunnanhallitus – Valtuusto. Tavoitteena kevät 2022.

|  |  |
|--|--|
| OAS  | kl 15.12.2009 § 116<br>kh 11.1.2010 § 13<br>nähtävilläolo ja Tulevaisuuden Tuusula 2040 -kysely verkossa 1.2. – 1.3.2010 (Päivitetty 14.5.2014)  |
| Kunnanhallituksen seminaari                                | 11.2.2010  |
| Info-tilaisuudet yleiskaavan lähtökohdista                 | Hyrylä 18.2.2010, Kellokoski 2.3.2010, Jokela 3.3.2010   |
| Teematyöpajat: ympäristö, asuminen, liikenne ja elinkeinot | Hyrylä 25.5.2010, 1.6.2010, 7.9.2010, 3.12.2010<br>Kellokoski 26.5.2010<br>Jokela 2.6.2010, 8.9.2010   |
| Rakennemallit  | virkamiestyöpaja 31.3. – 15.4.2011<br>valtuustoseminaari 29.4.2011<br>kl 10.8.2011 § 52, kh 29.8.2011 § 348<br>Rakennemallit ja tavoitteet nähtävillä 26.9. – 28.10.2011<br>Yleisötilaisuudet rakennemalleista 11.10.2011<br>Päätös rakennemalleista kkl 14.11.2012 §107, kh 26.11.2012 § 460, kh 3.12.2012 § 479, kh 8.4.2013 § 154, Valt. 13.5.2013 § 69 |
| Viranomaisneuvottelu                                       | 18.12.2013   |
| Kaavaluonnos   | kkl 15.4.2014 § 35, kkl 14.5.2014 § 52, kh 2.6.2014 § 291<br>Kaavaluonnos nähtävillä 11.8. – 30.9.2014<br>Luonnoksen kaavanäyttelyt: Hyrylä 2.9.2014, Jokela 11.9.2014, Kellokoski 17.9.2014   |

|   |   |
|---|---|
| Valtuustoseminaari (ehdotusvaiheen väestönkasvu ja sijoittaminen) | 22.4.2016   |
| Kuntakehityslautakunnan iltakoulu / lähetekeskustelu              | ehdotusvaiheen väestönkasvu ja sijoittaminen 17.2.2016<br>työpaikka-alueet 27.4.2016<br>väestönkasvu ja sijoittaminen 7.9.2016<br>viheralueet 12.10.2016<br>alustava yleiskaavaehdotus 15.11.2016   |
| Kaavaehdotus  | kkl 15.3.2017 § 39, kkl 5.4.2017 § 48, kkl 5.4.2017 § 48, kkl 31.5.2017<br>Maanomistajien ylimääräinen kuuleminen arvokkaiden luontokohteiden osalta 4.5. - 15.6.2018<br>Alustavan ehdotuksen esittelyä kkl ja valtuustoseminaari 2018<br>kkl 23.1.2019 § 13, kkl 13.2.2019 § 26<br>kh 25.2.2019 § 61<br>Nähtävillä 28.3. -17.5.2019<br>Yleisötilaisuudet 9.4. Kellokoski, 11.4. Hyrylä, 16.4. Jokela |
| Ehdotusvaiheen viranomaisneuvottelu                               | 15.10.2019  |
| ELY-työneuvottelu   | 25.3.2020   |
| Kaavaehdotus II   | iltakoulut päättäjille 7., 8., 14., 15. ja 20.4.2021  |

Hallitus käsitellyt kaavaa viimeksi 25.2.2019. Viranomaisneuvottelun jälkeen on kaavaan tehty paljon muutoksia.

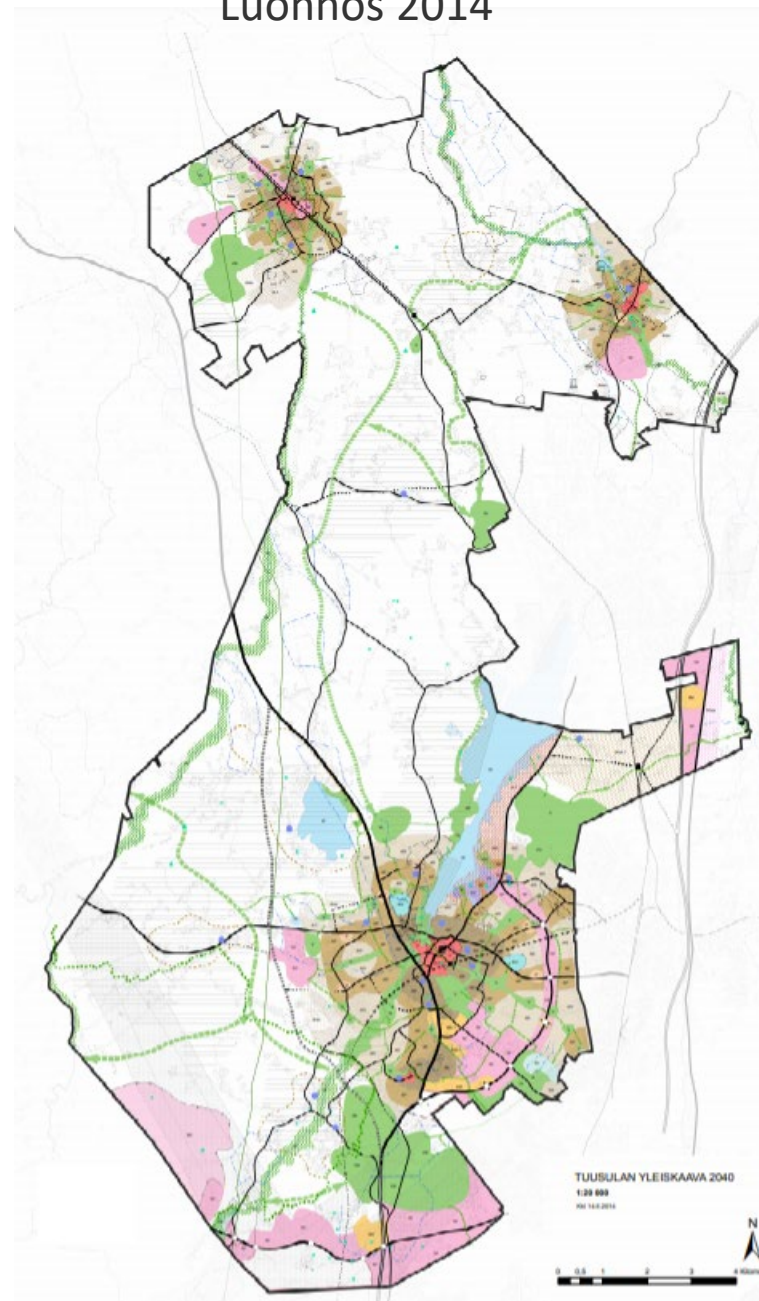
## Rakennemallit 2011



Lisäksi Ristikytö reservialueeksi

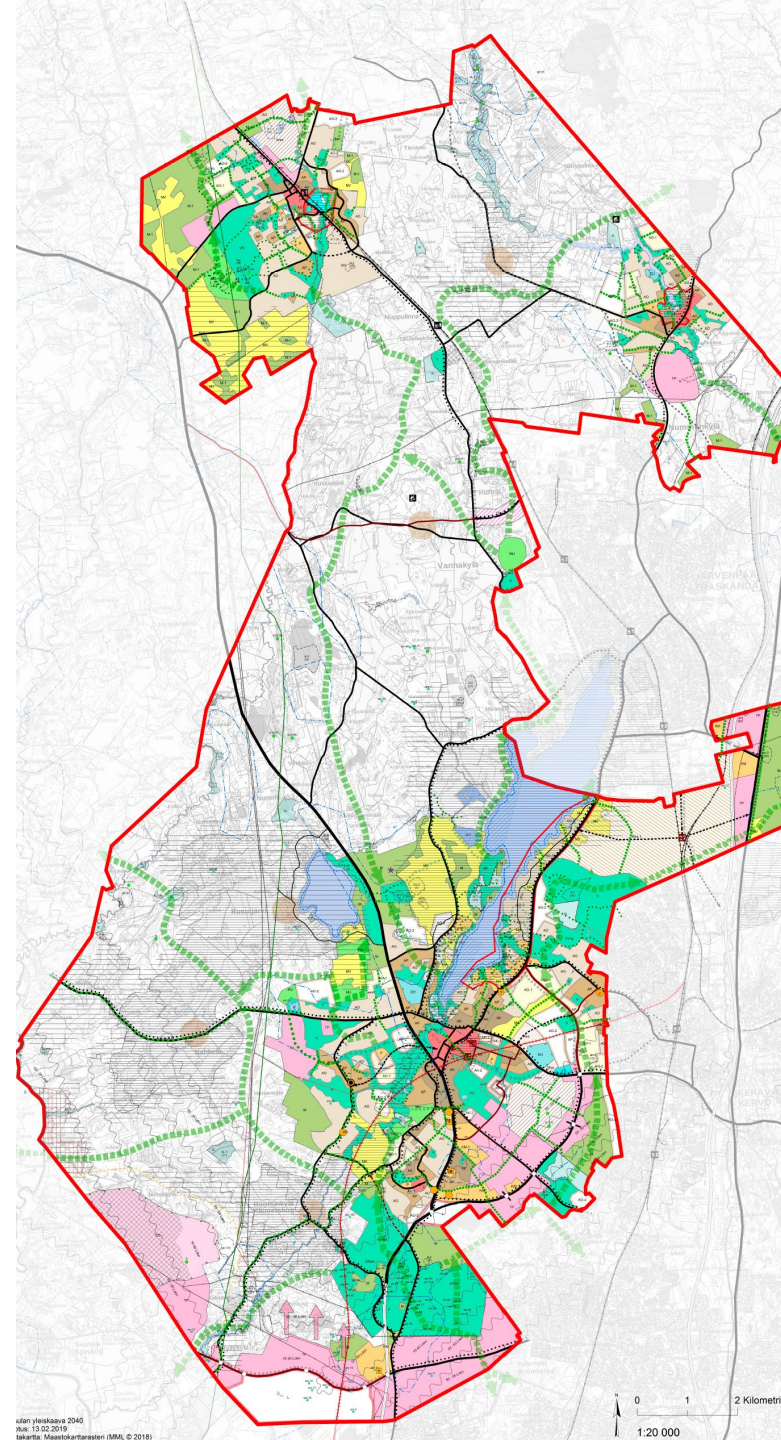
Kuva: Tuusulan rakennemallivaihtoehdot A1, A2, B1 ja B2. Näistä valtuusto valitsi yleiskaavatyön pohjaksi mallin A2 Hyrylä-Kerava.

## Luonnos 2014



# Ehdotus 13.2.2019

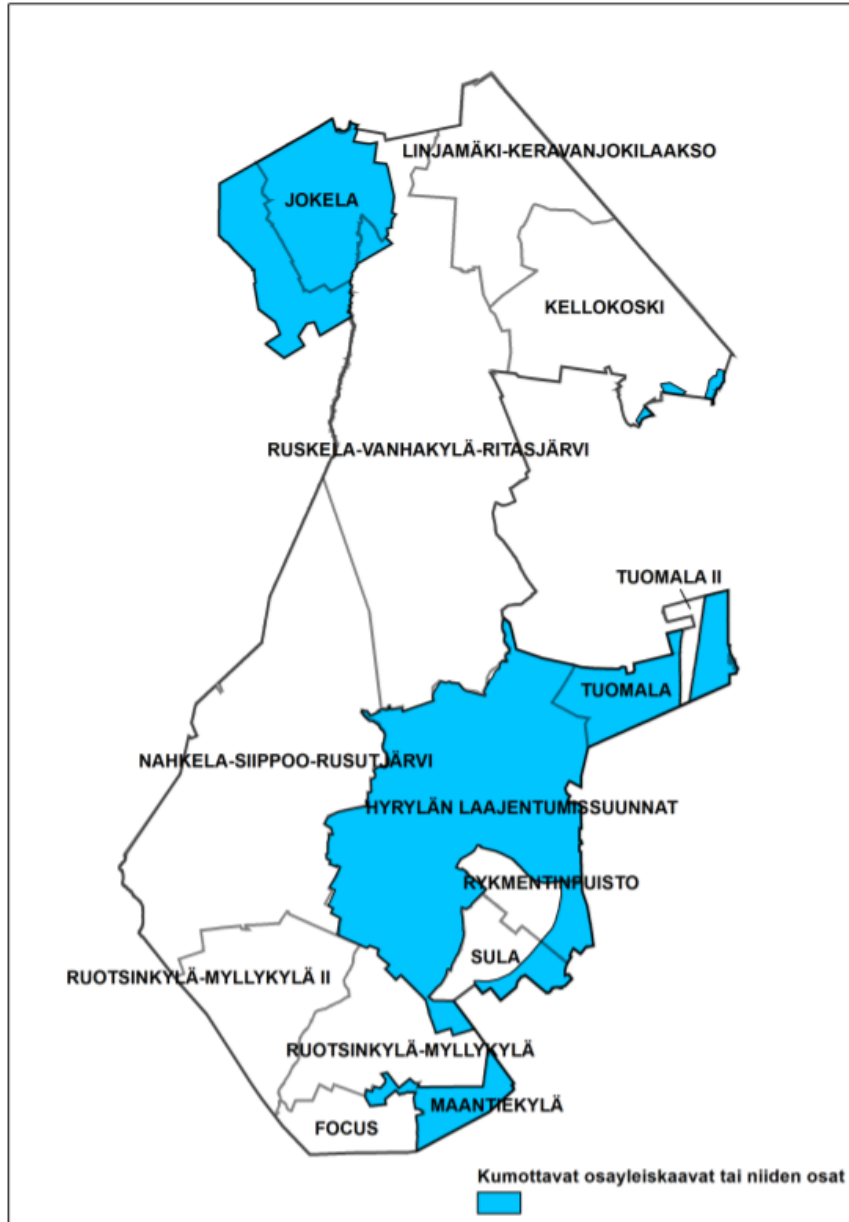
- Kaavaehdotus nähtävillä 28.3. -17.5.2019
- Yleisötilaisuuudet 9.4. Kellokoski, 11.4. Hyrylä, 16.4. Jokela
- Ehdotusvaiheen viranomaisneuvottelu 15.10.2019, ELY-työneuvottelu 25.3.2020
- Lausuntoja 32
- Muistutuksia 58 (suurin osa luontokohteista)
- Yleisötilaisuuksissa noin 20-30 asukasta jokaisessa taajamassa



TUUSULA

Elämisen taidetta.

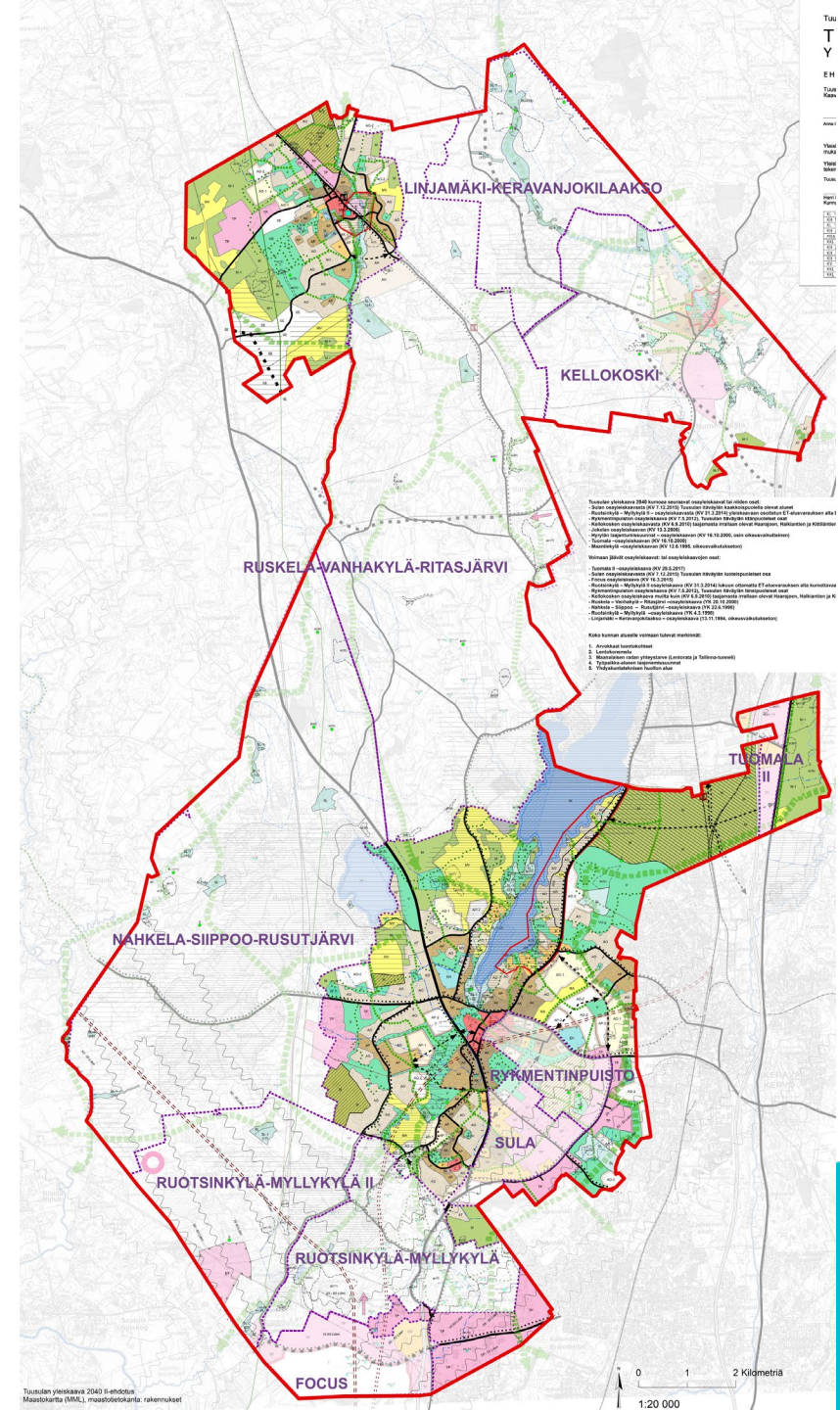
# Ehdotus II



Sinisellä kumottavat osayleiskaavat.

Valkoisella voimaan jäävät osayleiskaavat, joilla lainvoimaiseksi tulevat:

1. Arvokkaat luontokohteet
2. Lentokonemelu
3. Maanalaisen radan yhteystarve (Lentorata ja Tallinna-tunneli)
4. Työpaikka-alueen laajenemissuunnat
5. Yhdyskuntateknisen huollon alue (aluevaraus ET ja kohdesymboli)



# Uusi väestöennuste

- Kaavaa laadittaessa pitkän ajan väestönkasvuennusteena pidettiin 1,5 %, joka tarkoittaisi yleiskaavan tavoitevuonna 2040 56 000 asukasta. **Kaava varautuu 68 000 asukkaaseen.**
- Väestösuunnitteen 2019 mukaan kasvu olisi 0,2 % vuosittain, jolloin kaavan tavoitevuonna asukkaita olisi kunnassa 40 300
- **Väestösuunnite 2021 kasvu 0,75 %, jolloin 2040 asukkaita olisi noin 45 000**
- Kunnassa nyt asukkaita noin **38 700**

**Yleiskaavassa huomattavasti kasvuennustetta enemmän tulevaisuuden  
asumismahdollisuuksia**



TUUSULA

**Kaavakartan muutokset lyhyesti  
viime kaavaehdotuksen (2019)  
nähtävillä olon jälkeen  
Lisäksi paljon muutoksia määräyksiin**

# Jokela

2021 ehdotus II

2019 ehdotus

Poistettu MU

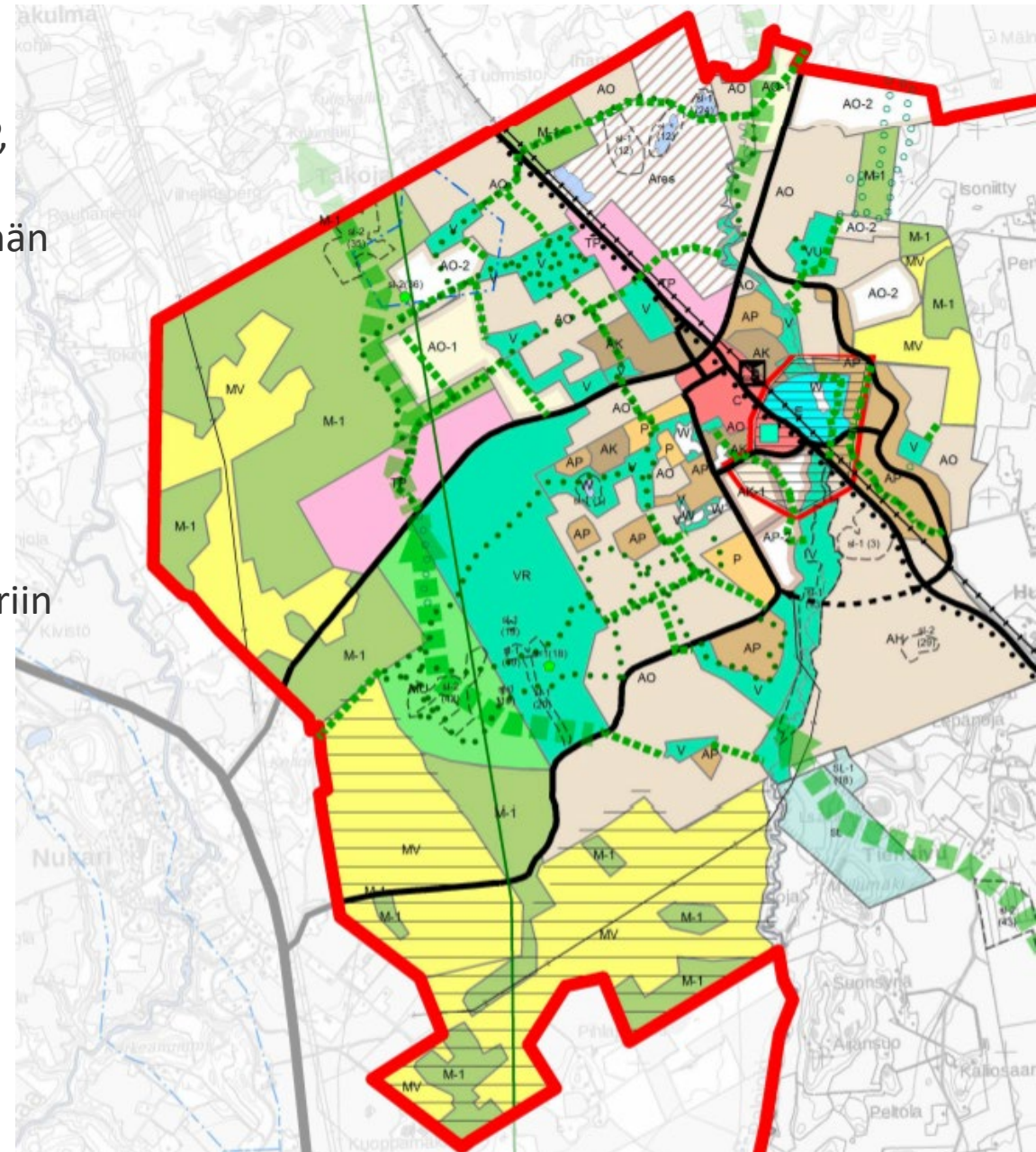
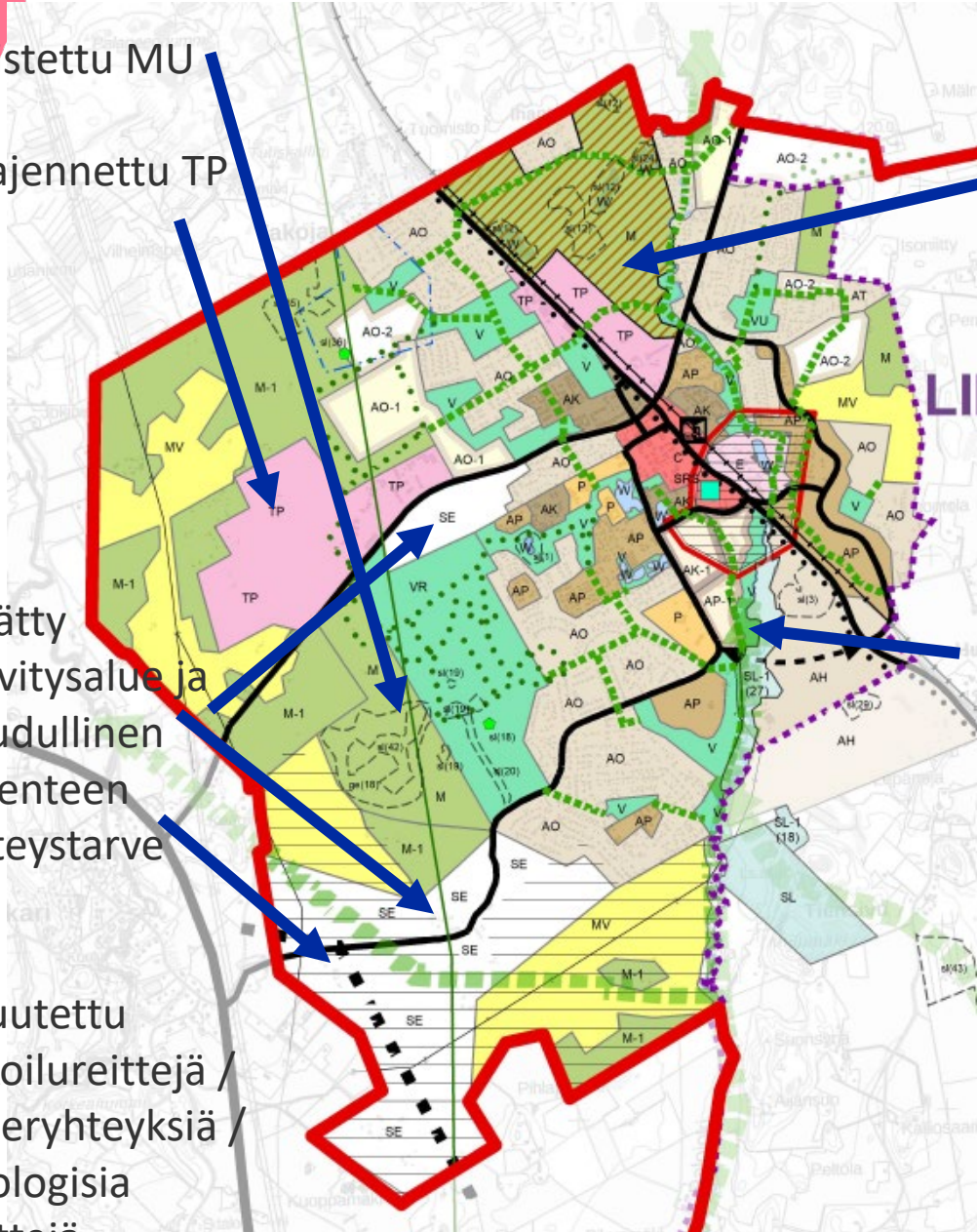
Laajennettu TP

Lisätty selvitysalue ja seudullinen liikenteen yhteystarve

Muutettu ulkoilureittejä / viheryhteyksiä / ekologisia reittejä

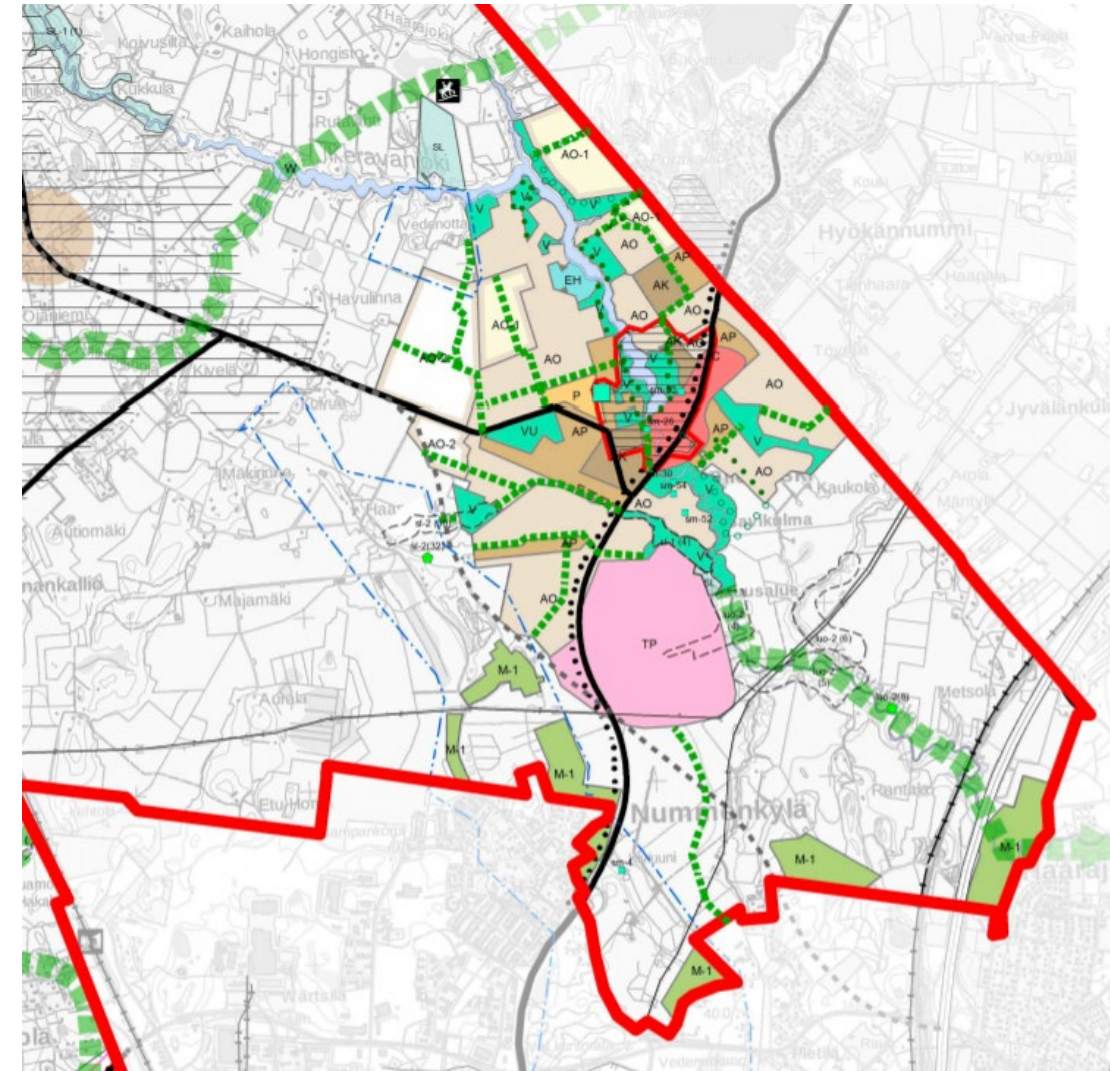
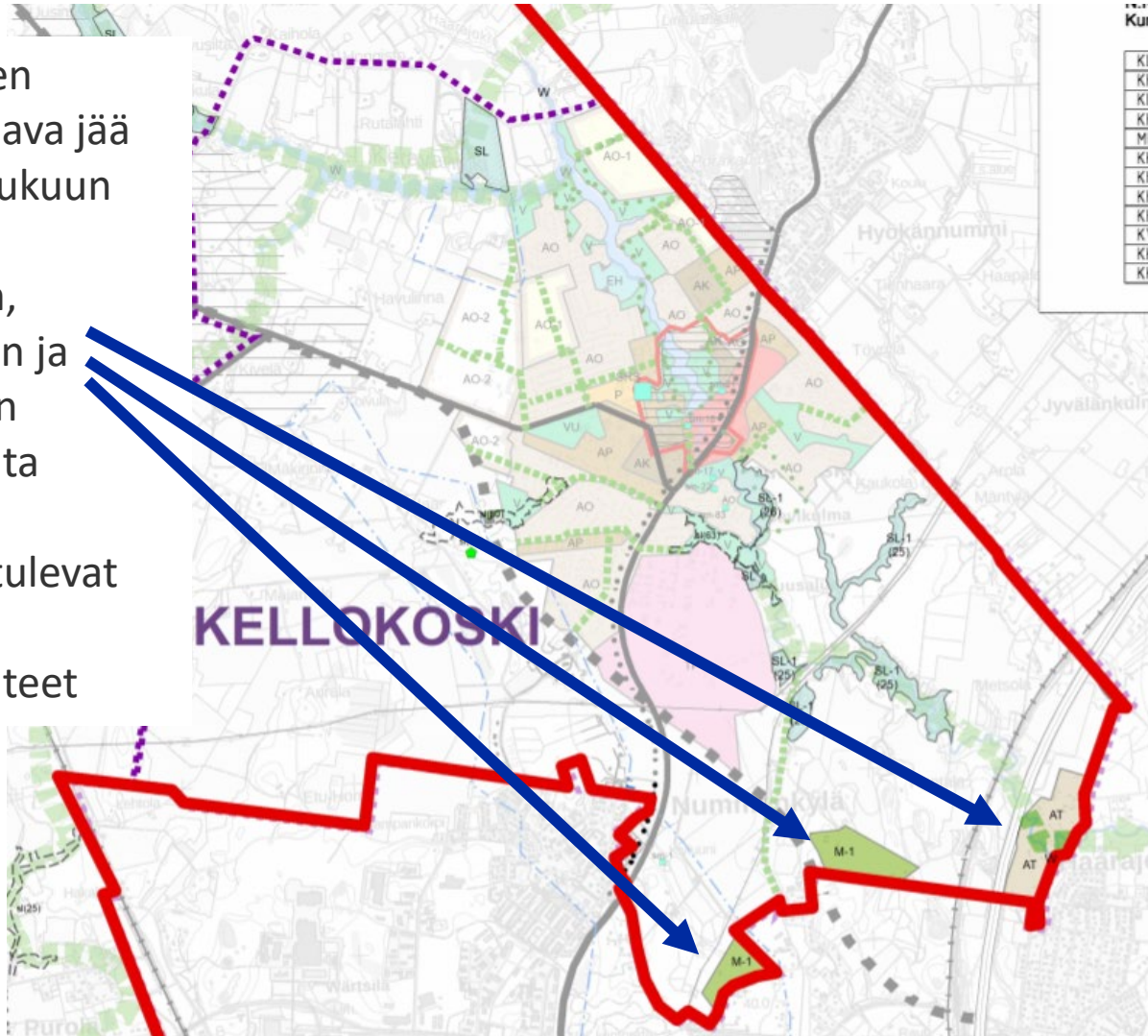
Laajennettu TP, Lisätty reservimerkinnän alle M

Muutettu 1-koriin



Kellokosken osayleiskaava jää voimaan lukuun ottamatta Haarajoen, Halkiantien ja Kittiläntien asuinalueita

Voimaan tulevat arvokkaat luontokohteet



Ehdotus II  
2021

Voimaan jäävien haja-  
asutusalueen osayleiskaavojen  
osalta vain 5 teemaa

Siirretty aseman  
paikka

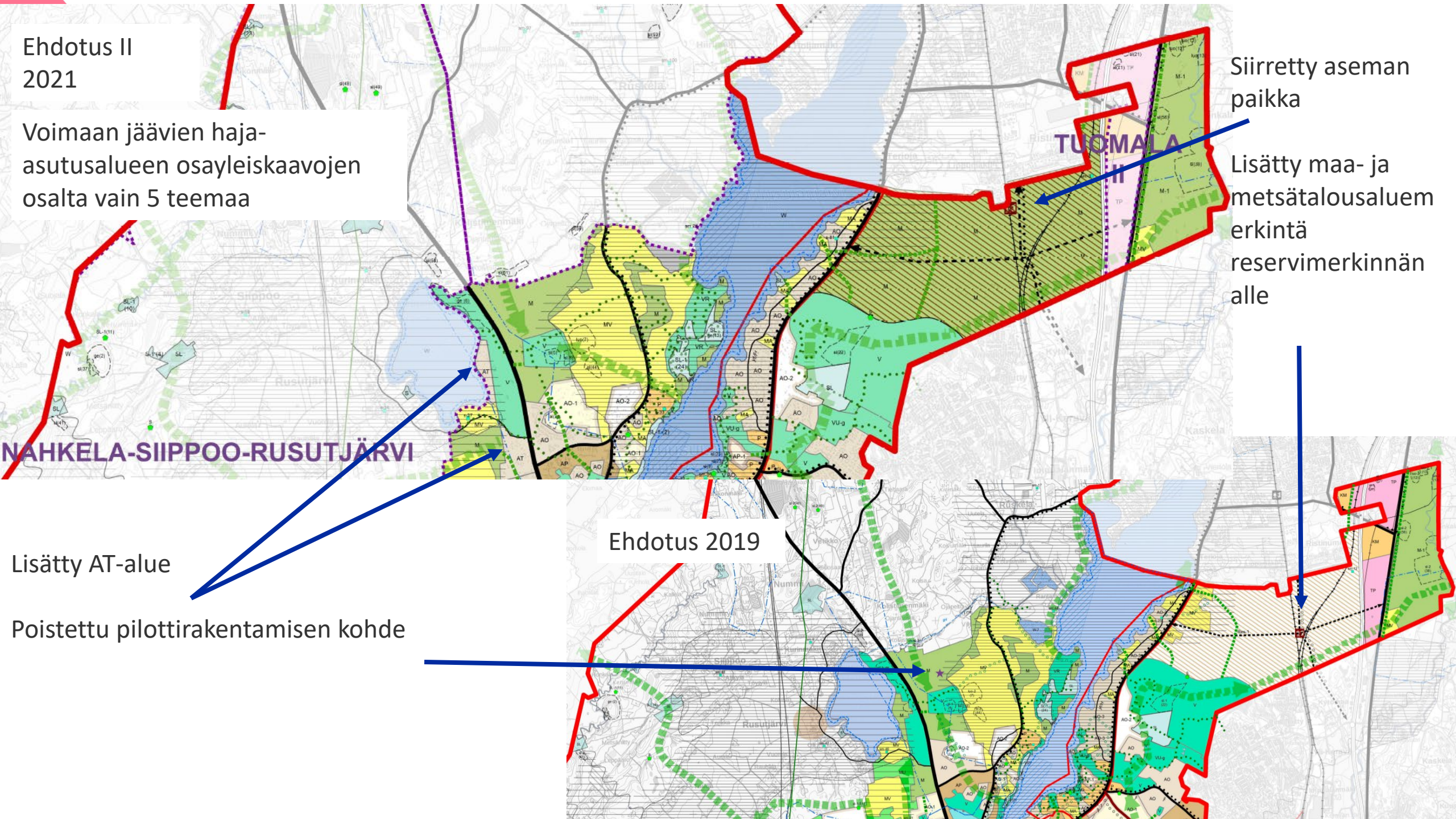
Lisätty maa- ja  
metsätalousaluem  
erkintä  
reservimerkinnän  
alle

NAHKELA-SIIPPOO-RUSUTJÄRVI

Ehdotus 2019

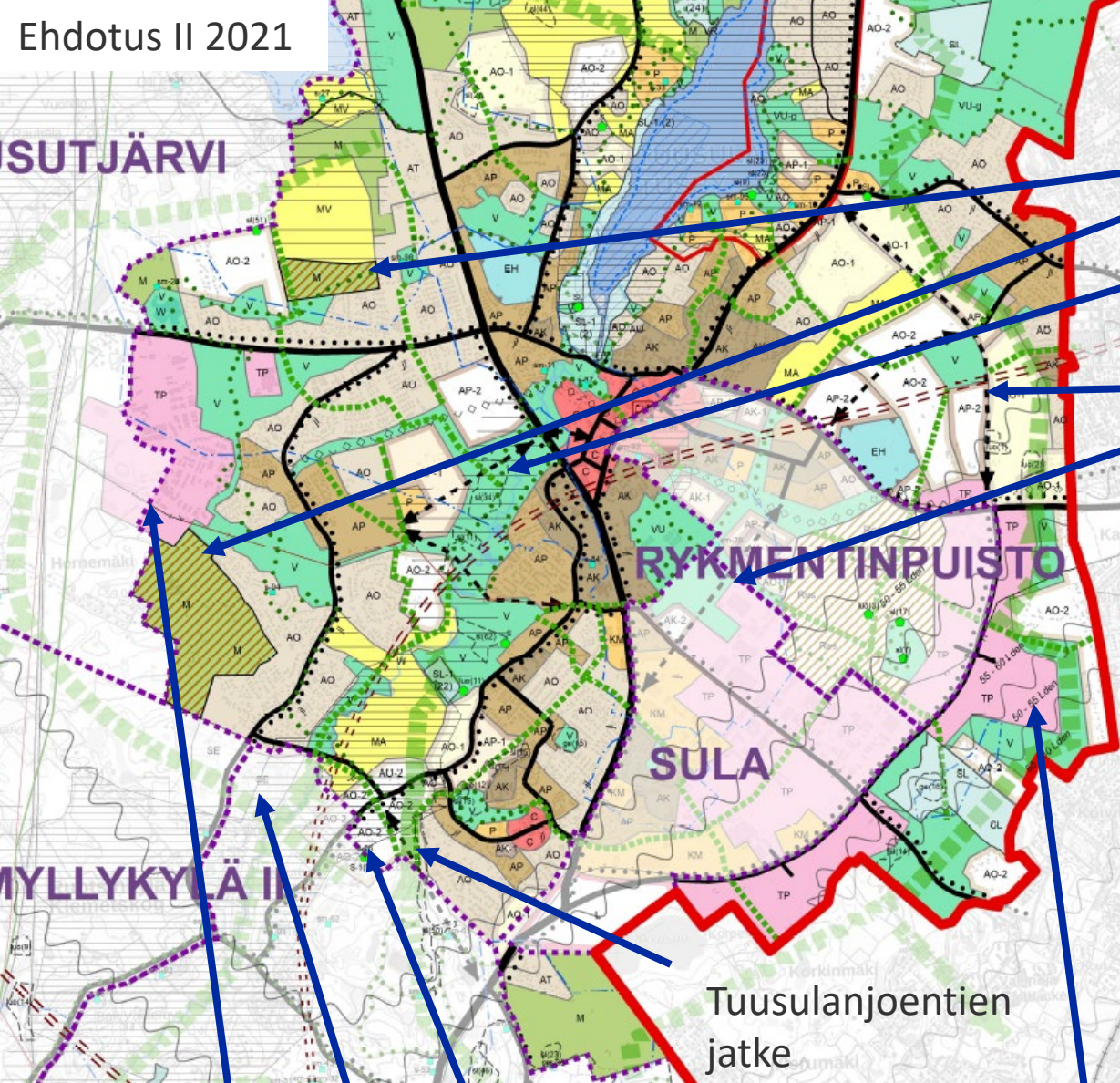
Lisätty AT-alue

Poistettu pilottirakentamisen kohde



Ehdotus II 2021

SUTJÄRVI



- Halkivaha, Puistokylä, Olympiakylä ja Peurantie I-koriin
- Reservialueiden alle M, jolloin metsälaki voimassa
- Lahelan orrelle kaksi linjausta, Lahelanpellon alueet tarkistettu
- Paikalliset liikenteen yhteystarpeet yleispiirteistetty

MYLLYKYLÄ I

RYKMENTINPUISTO

SULA

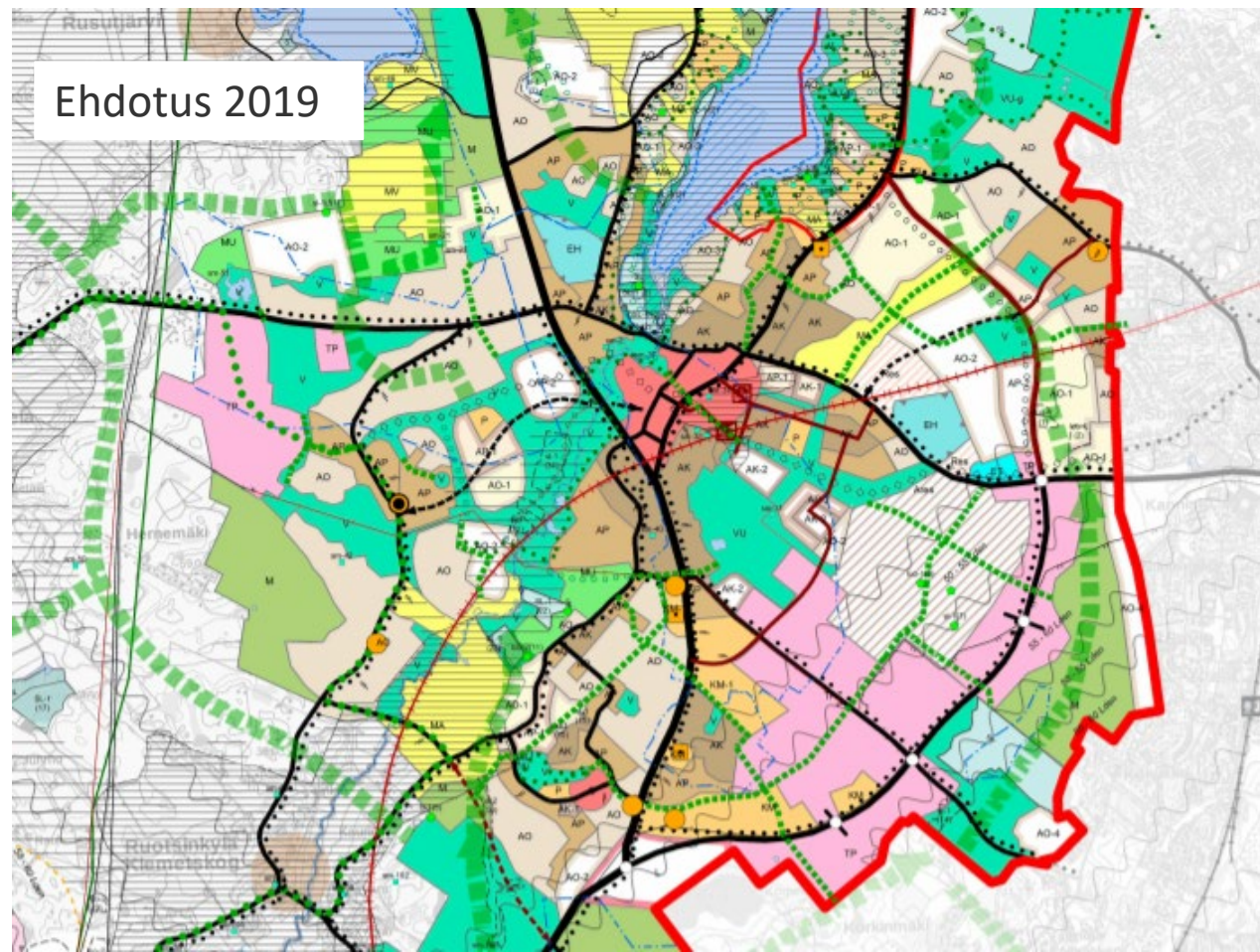
Tuusulanjoentien  
jatke

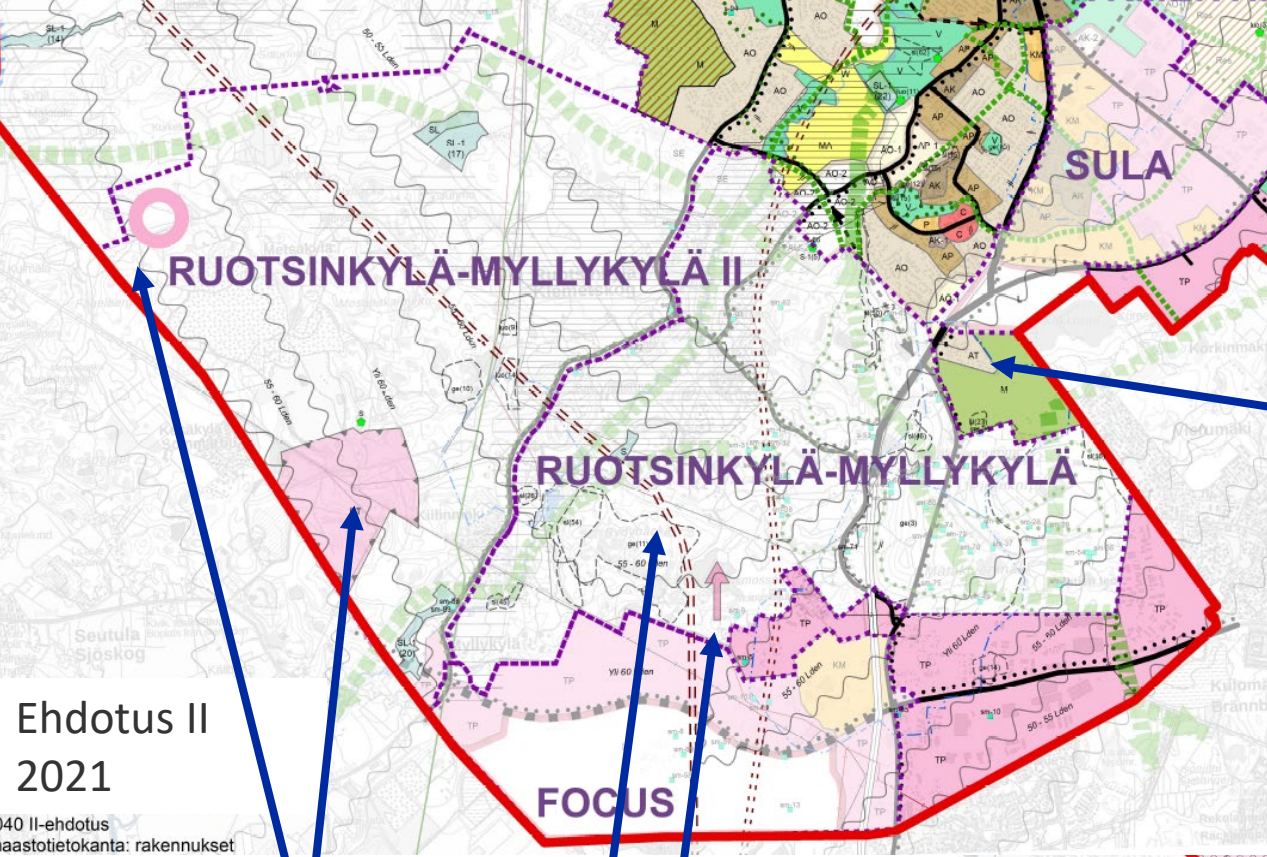
TP-laajennettu  
Selvitysalue (ei voimaan)

Pientaloaluetta laajennettu

Läntinen Kannistontie, Rajatie ja Pursutie AO

Ehdotus 2019

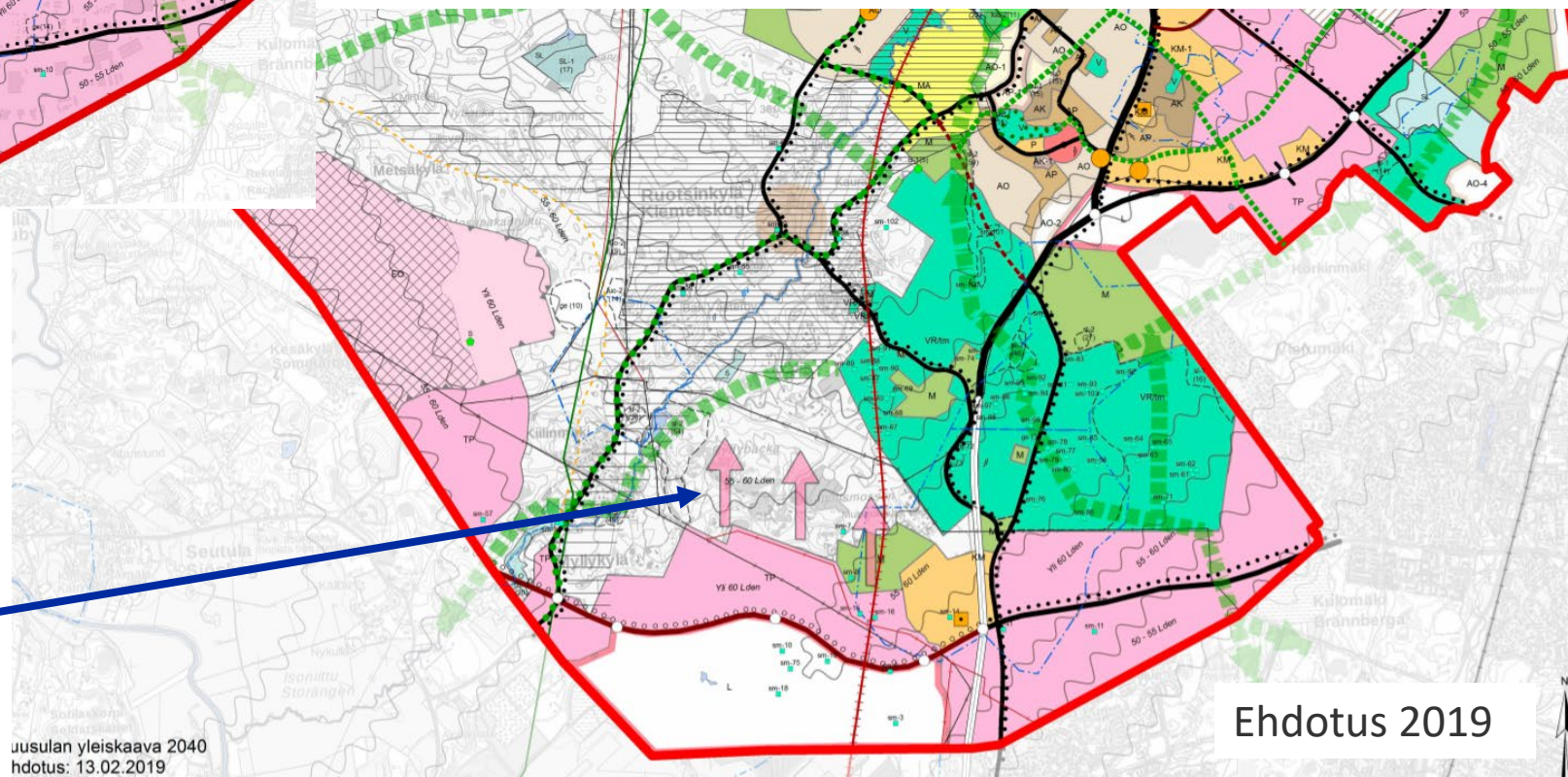




Voimaan jäävien haja-asutusalueen osayleiskaavojen osalta vain 5 teemaa

Ehdotus II 2021  
 2040 II-ehdotus  
 maastotietokanta: rakennukset

- Lisätty yhdyskuntateknisen huollon alue
- Lisätty Tallinna-tunneli
- Vain yksi TP-laajenemisnuoli

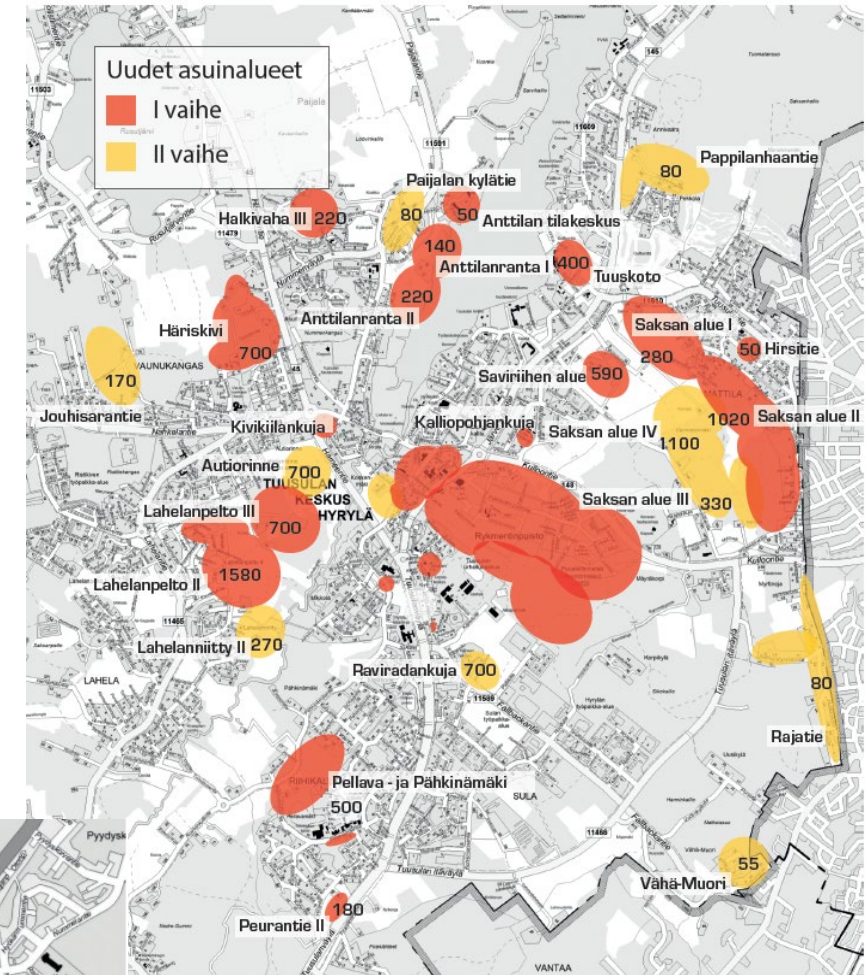
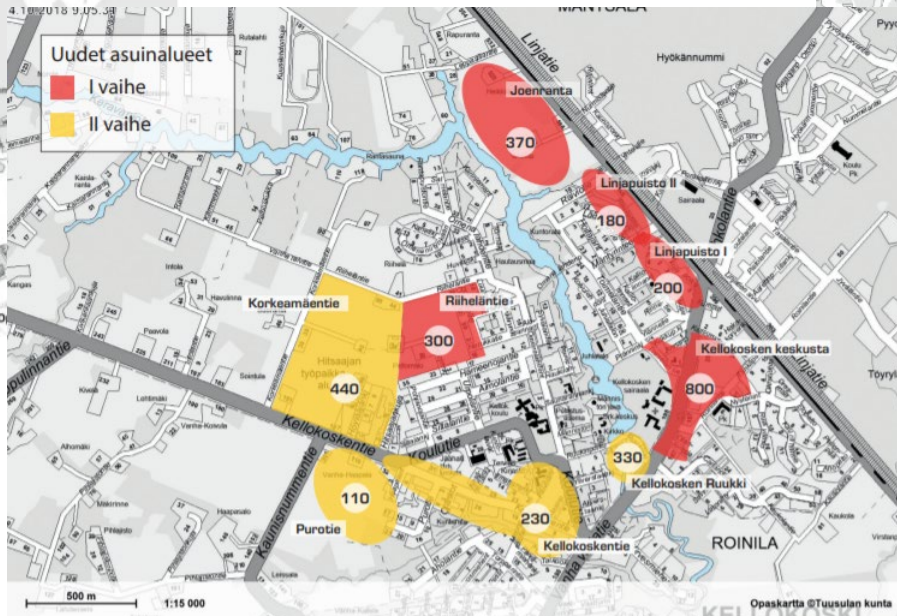
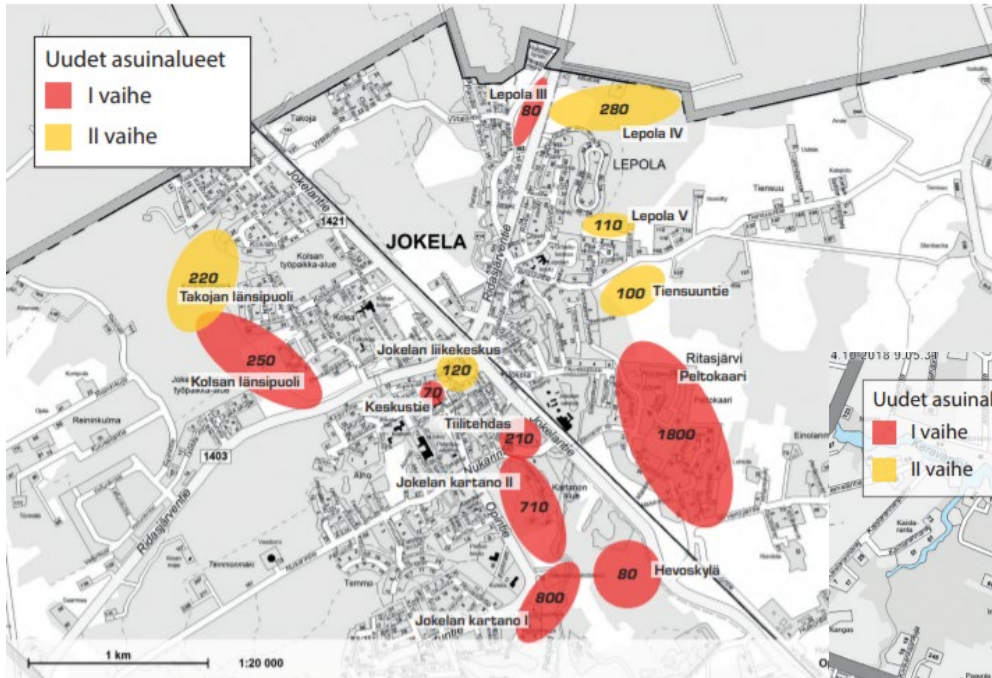


TUUSULA

# Kaavaratkaisu lyhyesti

# Asumisen laajenemisalueet

Vaiheistettu, jotta osataan ajoittaa maanhankinta, kunnallistekniikan suunnittelu ja -rakentaminen järkevästi.



TUUSULA

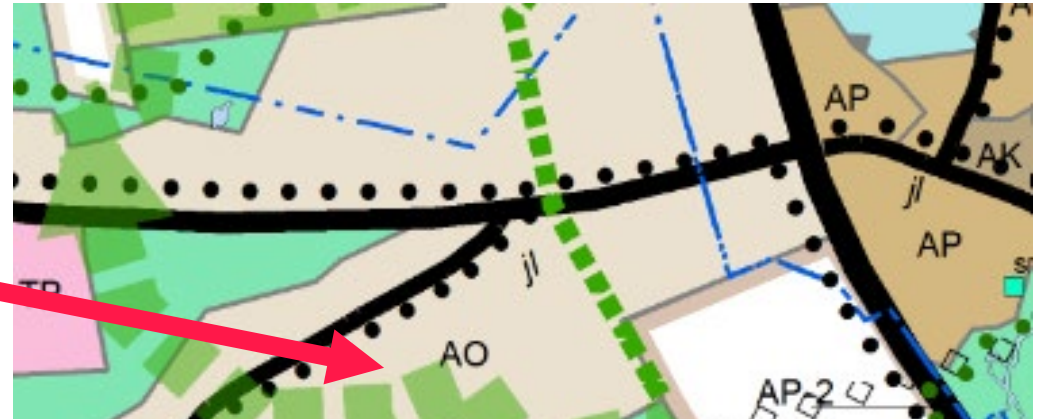
Elämisen taidetta.



# Vaiheistus



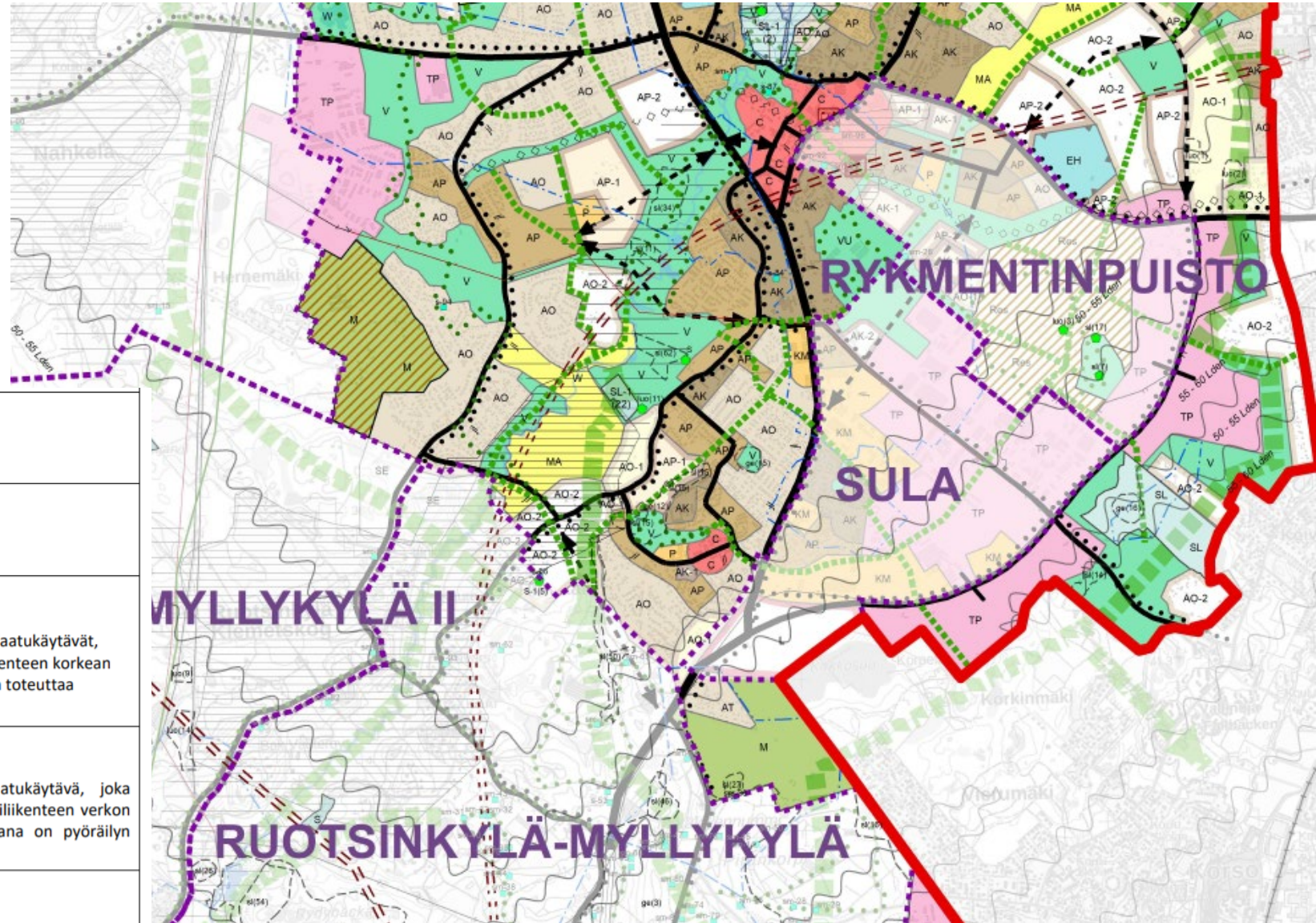
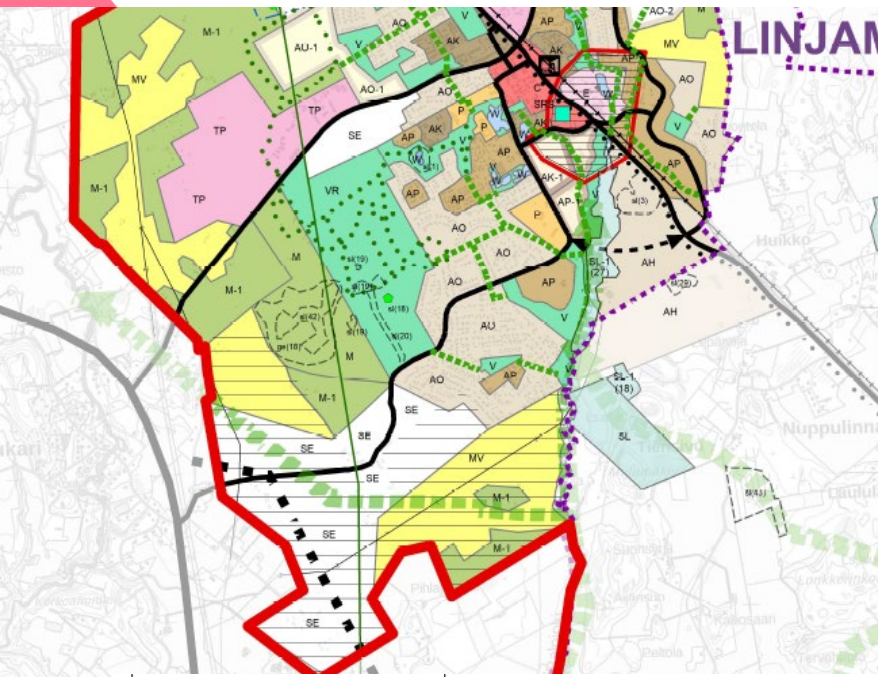
Nykyiset asuinalueet








|    |                                 |   |  |
|----|---------------------------------|---|--|
| C  | <b>Keskustatoimintojen alue</b> | Alue varataan keskustaan soveltuvalle asumiselle sekä hallinto-, toimisto-, palvelu- ja myymälätiloille sekä virkistykseen. Aluetta tulee kehittää tiivistyvänä, erityisesti kävelyyn ja pyöräilyyn perustuvana ja kaupunkikuvaltaan laadukkaana ympäristönä. Alueelle saa sijoittaa vähittäiskaupan suuryksiköitä. | e tulee<br>Alueen väri<br>mukaisen<br><br>olennaises<br>l-vaiheen<br>tittuut   |
| AK | <b>Kerrostaloval</b>            | Alue varataa kerrostaloihir pientalokortt virkistysaluei<br><br>Alueen kehiti kaupunkitilar Alueella tulee  | AO   |
| AP | <b>Tiivis piental</b>           | Alue varataa kytkettyihin saa sijoittaa virkistysaluei<br><br>Alueen kehiti kaupunkitilar Alueella tulee  | AH   |
|    |                                 |   | <b>Omakotivaltainen asuin</b><br><br>Alue varataan pääosin e sijoittaa myös asumiselle sekä ympäristöön so täydennysrakentamisess ominaispiirteitä sekä ra viihtyisyyttä sekä kävelyr olla riittävästi virkistysal |
|    |                                 |   | <b>Asuinalue, jolla sallitaan</b><br><br>Alue varataan asumiselle soveltuville palveluille, toiminnalle.<br><br>Alue sisältää erityisiä luu huomioon.  |

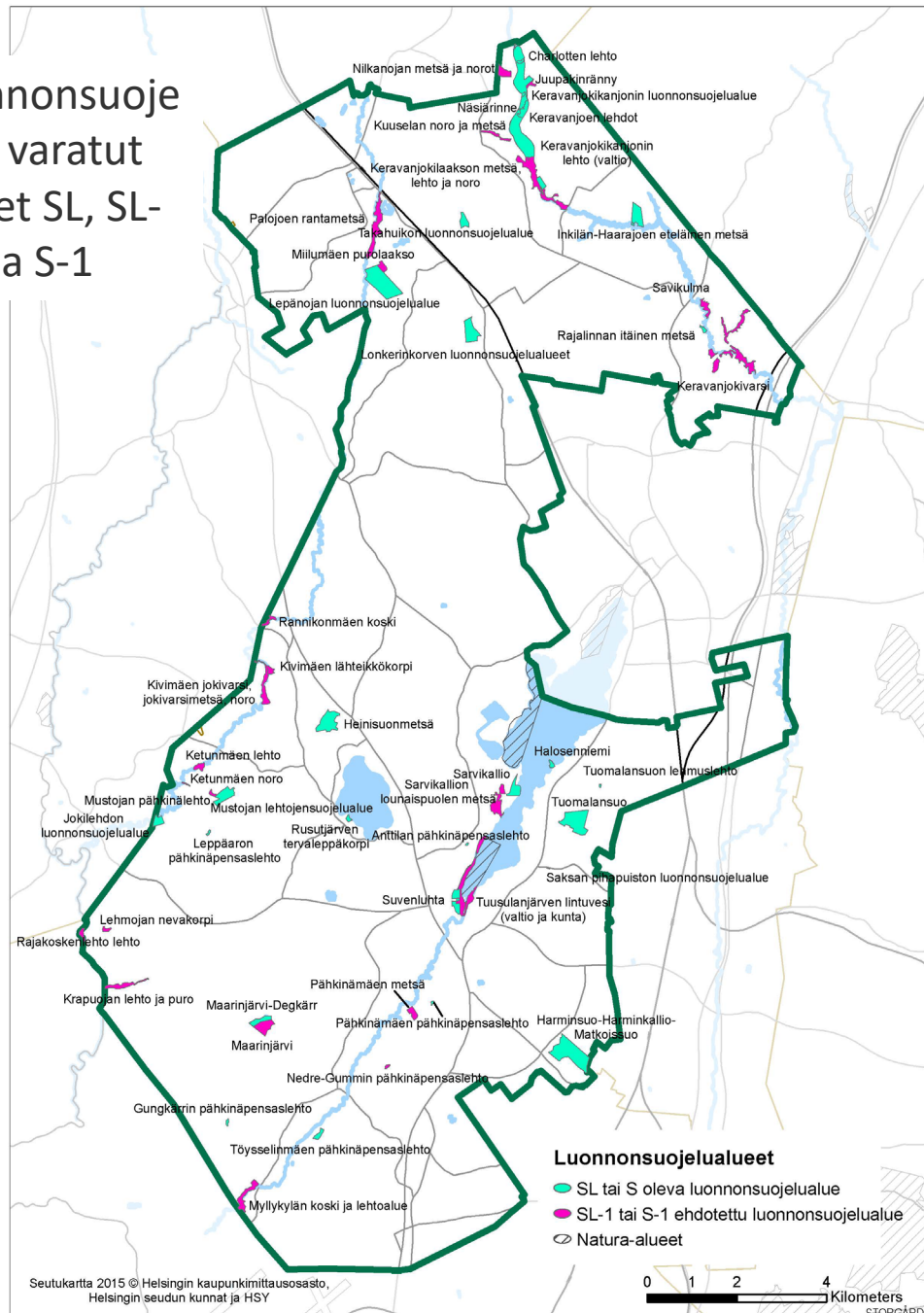
|       |  |  |
|-------|--|--|
| AT    | <b>Kyläalue</b>  | Alue, jolla on asuinrakennuksia tai loma-asuntoja. Alueita ei ole tarkoitus asemakaavoittaa. Rakentaminen ratkaistaan suunnittelutarveratkaisuin. Olevien rakennusten korvaaminen tai laajentaminen on sallittua.  |
| Res   | <b>Reservialue</b>   | Alueiden asemakaavoittaminen aloitetaan, kun merkittävä osa taajaman II-vaiheen asemakaavoista on laadittu. Olevien rakennusten korvaaminen tai laajentaminen on sallittua.  |
| Res-1 | <b>Uusi asemansetuun tukeutuva tiivis taajamatoimintojen reservialue</b> | Alueelle ei saa suunnitella sellaista alueidenkäyttöä, joka estää tai merkittävästi haittaa alueen tulevaa kehittämistä tiiviiksi raideliikenteeseen tukeutuvaksi taajama-alueeksi.<br><br>Ennen asemakaavaa rakennusten korvaaminen tai laajentaminen on sallittua. |

# Liikenne



|   |  |
|---|--|
|    | <p><b>Paikallinen liikenteen yhteystarve</b></p> <p>Paikalliseen maankäyttöön liittyvä yhteystarve.</p>  |
|    | <p><b>Seudullinen liikenteen yhteystarve</b></p> <p>Seudulliseen maankäyttöön liittyvä yhteystarve.</p>  |
|   | <p><b>Joukkoliikenteen laatukäytävä</b></p> <p>Merkinnällä osoitetaan joukkoliikenteen keskeiset laatukäytävät, jotka muodostavat sujuvan työmatka- ja asiointiliikenteen korkean palvelutason runkoyhteyden. Laatukäytävä voidaan toteuttaa esimerkiksi pikaraitiotienä.</p>          |
|  | <p><b>Pyöräilyn laatukäytävä</b></p> <p>Merkinnällä osoitetaan pyöräilyn erityinen laatukäytävä, joka muodostaa suoran ja nopean työmatka- ja asiointiliikenteen verkon rungon. Laatukäytävän suunnittelussa lähtökohtana on pyöräilyn sujuvuuden ja turvallisuuden varmistaminen.</p> |
|  | <p><b>Pyöräilyn runkoverkko</b></p> <p>Merkinnällä osoitetaan keskeinen pyöräilyn pääverkko, joka muodostaa pitkämatkaisen pyöräilyn hyvän palvelutason runkoverkon.</p>   |

## Luonnonsuoje luun varatut alueet SL, SL- 1, S ja S-1



# Arvokkaat luontokohteet

Luonnonsuojeluun varatut alueet (isot kirjaimet)

- SL ja SL-1, S ja S-1

Natura-alue: Euroopan Unionin Natura-ohjelmaan kuuluva alue

Paikallisesti arvokkaat kohteet - rajaukset käyttötarkoituksmerkinnän päällä (pienet kirjaimet)

- sl, luo, ge

TUUSULA

Elämisen taidetta.

SL



### Luonnonsuojelualue

Merkinnällä on osoitettu perustetut luonnonsuojelualueet, jotka on suojeltu luonnonsuojelulain nojalla.

Alueella voidaan tehdä hoitosuunnitelman mukaisia toimenpiteitä. Alle hehtaarin kokoiset alueet viisikulmaisella kohdemerkinnällä.

### Luonnonsuojelualue

Merkinnällä on osoitettu alueet, jotka on tarkoitus perustaa luonnonsuojelualueiksi. Alue on tarkoitettu suojeltavaksi luonnonsuojelulain nojalla.

Alueella voidaan tehdä hoitosuunnitelman mukaisia toimenpiteitä. Alueella ei saa suorittaa sellaisia toimenpiteitä, jotka saattavat vaarantaa alueen suojeluarvoja (mm. kaivaminen, louhiminen, täyttäminen, tasoittaminen, puunkaato). Suojelumääräys on voimassa, kunnes alue on muodostettu luonnonsuojelulain mukaiseksi luonnonsuojelualueeksi, kuitenkin enintään viisi vuotta yleiskaavan voimaantulosta lukien. Mikäli alueelle ei perusteta suojelualuetta viiden vuoden sisällä, astuu alueelle voimaan maankäyttö- ja rakennuslain (MRL) 128 §:n mukainen toimenpiderajoitus, joka koskee kaivamis-, louhimis-, tasoittamis- ja täyttämistöitä, puun kaatamista tai muuta näihin verrattavaa toimenpidettä.

Alle hehtaarin kokoiset alueet viisikulmaisella kohdemerkinnällä.

SL-1



S



### Luonnonsuojelualue

Luonnonsuojelulain 29 §:n perusteella suojeltu luontotyyppi. Kohdetta ei saa muuttaa niin että sen ominaispiirteiden säilyminen vaarantuu.

Alueella voidaan tehdä hoitosuunnitelman mukaisia toimenpiteitä. Alle hehtaarin kokoiset alueet viisikulmaisella kohdemerkinnällä.

S-1



### Luonnonsuojelualue

Luonnonsuojelulain 29 §:n perusteella suojeltavaksi tarkoitettu luontotyyppi. Kohdetta ei saa muuttaa niin että sen ominaispiirteiden säilyminen vaarantuu.

Alueella voidaan tehdä hoitosuunnitelman mukaisia toimenpiteitä. Alle hehtaarin kokoiset alueet viisikulmaisella kohdemerkinnällä.

Kohtuullistaminen: 5  
vuoden määräaika

TUUSULA

Elämisen taidetta.

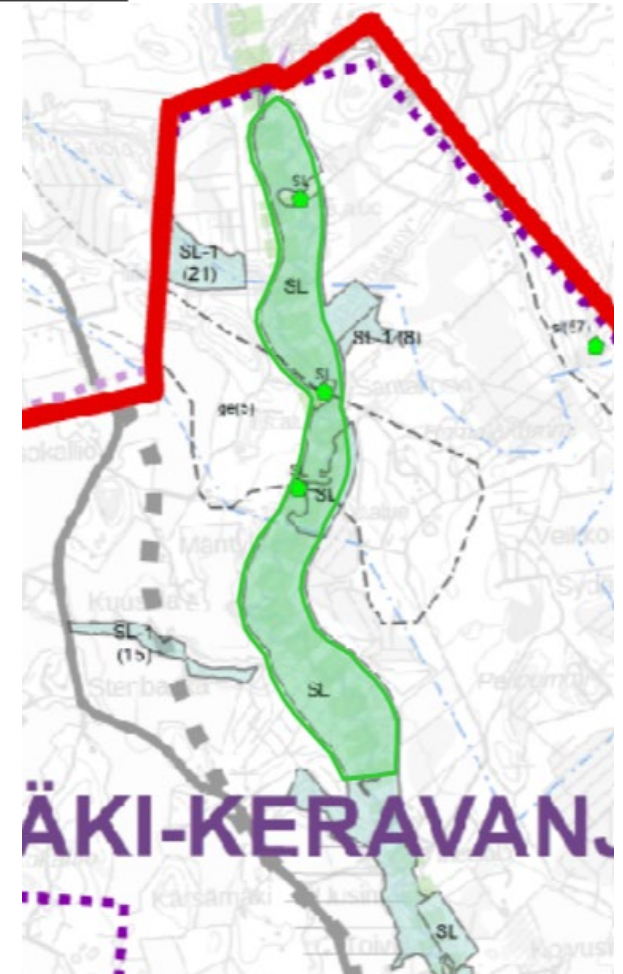
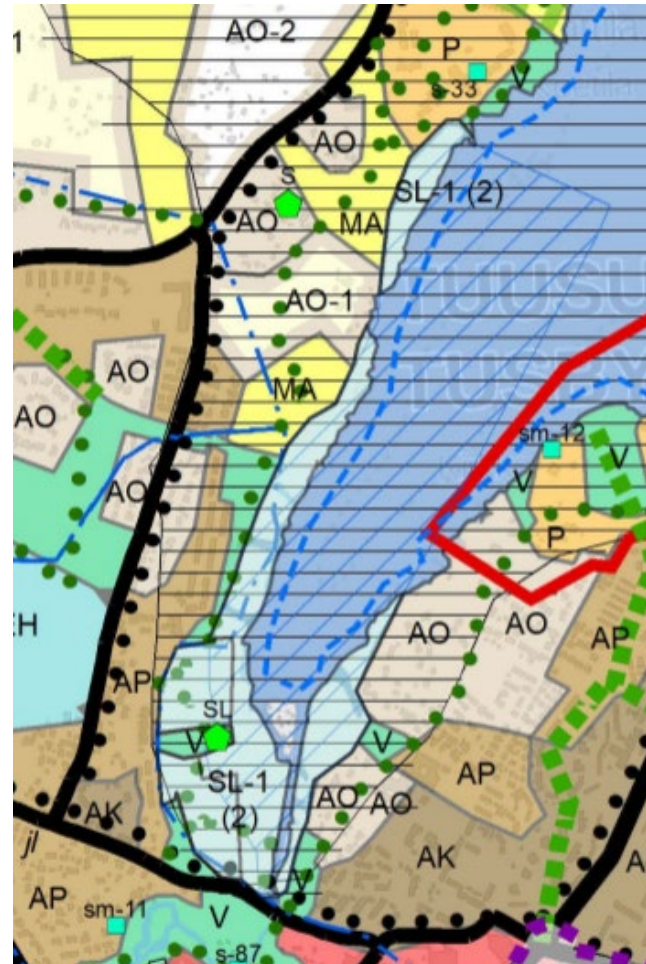


## Natura-alue

Alueen suojeluarvojen huomioon ottamisesta on säädetty LSL 65 ja 66 §:issä.

Aluetta hoidetaan hoitosuunnitelman mukaisesti.

- **Natura-alueille** on aikanaan valtioneuvoston päätöksellä hyväksytty ensisijainen suojelun toteuttamistapa esim. luonnonsuojelulain nojalla. **Toteuttamistapa ei ole vapaasti valittavissa.**
- Riippumatta toteutustavasta kaikilla Natura-alueilla on voimassa LSL 64a §:n mukainen suojelun perusteena olevien luonnonarvojen heikentämiskielto.



# Alueen osa, joka on luonnonsuojelullisesti arvokas

Tuusulan yleiskaavaehdotuksessa **paikallisesti arvokkaat** luontokohteet on osoitettu **sl**-merkinnällä. Näitä alueita ei ole tarkoitus perustaa luonnonsuojelualueiksi luonnonsuojelulain nojalla, vaan niiden luontoarvot turvataan kaavamääräyksillä. Tällä merkinnällä on osoitettu:

- metsälain 10 §:n mukaisia erityisen tärkeitä elinympäristöjä
- vesilain mukaisia kohteita (2 luku 11 §)
- luonnonsuojelulain 49 §:n suojaamia luontodirektiivin liitteeseen IV (a) kuuluvien eläinlajien lisääntymis- ja levähdyspaikkoja
- uhanalaisia luontotyypppejä
- arvokkaita soita
  
- **Luonnon monimuotoisuuden** kannalta arvokas alue on osoitettu **luo**-merkinnällä
- Näitä alueita ei ole tarkoitus perustaa luonnonsuojelualueiksi luonnonsuojelulain nojalla, vaan niiden luontoarvot turvataan kaavamääräyksillä

### Alueen osa, joka on paikallisesti luonnonsuojellisesti arvokas

Merkinnällä osoitetaan paikallisesti luonnonsuojellisesti erityisen arvokkaat alueet. Alueen luonnonsuojellisia arvoja ei saa heikentää aluetta suunniteltaessa ja hoidettaessa.

Alueella on voimassa maankäyttö- ja rakennuslain (MRL) 128 §:n mukainen toimenpiderajoitus, joka koskee kaivamis-, louhimis-, tasoittamis- ja täyttämistöitä tai muuta näihin verrattavaa toimenpidettä sekä muualla kuin maa- ja metsätalousalueella puiden kaatamista.

Alueella voidaan tehdä hoitosuunnitelman mukaisia toimenpiteitä.

Kohdenumerointi viittaa kaavaselostuksen kohdeluetteluun. Alle hehtaarin kokoiset alueet viisikulmaisella kohdemerkinnällä.

### Luonnon monimuotoisuuden kannalta arvokas alueen osa

Alueen käyttöä suunniteltaessa ja toteutettaessa on otettava huomioon luonnon monimuotoisuuden kannalta tärkeiden elinympäristöjen säilyttämisedellytykset.

Alueella on voimassa maankäyttö- ja rakennuslain (MRL) 128 §:n mukainen toimenpiderajoitus, joka koskee kaivamis-, louhimis-, tasoittamis- ja täyttämistöitä tai muuta näihin verrattavaa toimenpidettä sekä muualla kuin maa- ja metsätalousalueella puiden kaatamista.

Alueella voidaan tehdä hoitosuunnitelman mukaisia toimenpiteitä.

Kohdenumerointi viittaa kaavaselostuksen kohdeluetteluun. Alle hehtaarin kokoiset alueet viisikulmaisella kohdemerkinnällä.

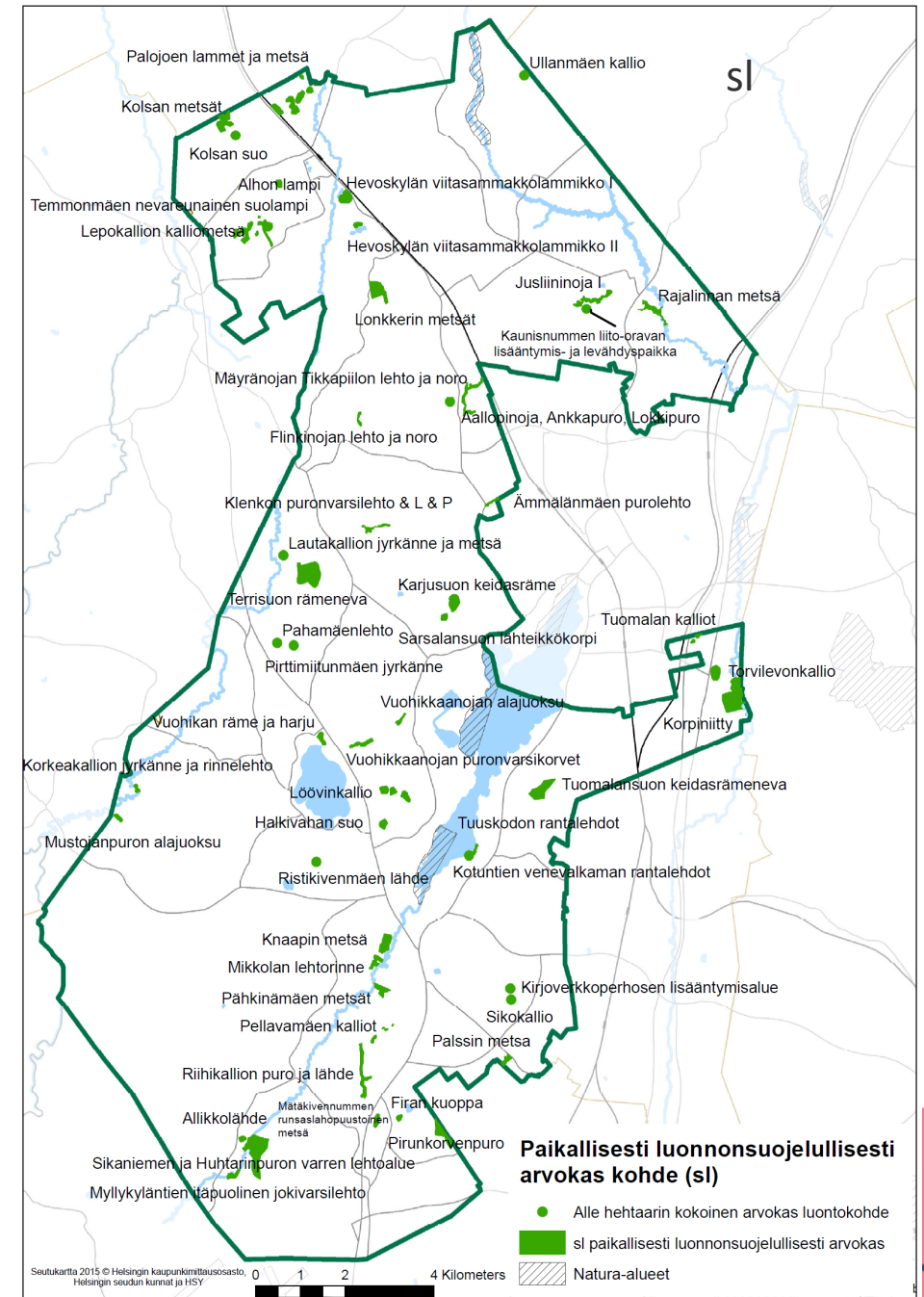
sl (1)

Tai

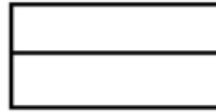


luo (1)

Tai



# Kulttuuri- ympäristö



## Maakunnallisesti merkittävä kulttuuriympäristö

Merkinnällä on osoitettu maakunnallisesti arvokas maisema- ja rakennettu kulttuuriympäristö, jonka arvot tulee säilyttää yksityiskohtaisemmassa suunnittelussa. Avoimet maisema-alueet tulee säilyttää avoimina. Suunnittelun yhteydessä on pyydettyä lausunto museoviranomaiselta.

sm-5

### Muinaismuistokohde

Muinaismuistolailla (295/1963) rauhoitettu kiinteä muinaisjäännös. Alueen kaivaminen, peittäminen, muuttaminen, vahingoittaminen ja muu siihen kajoaminen on muinaismuistolain nojalla kielletty. Alueeseen koskevista suunnitelmista on pyydettyä museoviranomaiselta (Museovirasto tai maakuntamuseo) lausunto.

Kohdenumerointi viittaa kaavaselostuksen kohdeluetteloon.

Maakunnallinen (tiheämpi viivoitus reunaviivalla)

s-5

### Muu kulttuuriperintökohde

Alueella olevat historialliset -esim. asutus- tai elinkeinohistorialliset -rakenteet on säilytettävä. Suuremmista kohdetta koskevista suunnitelmista tulee neuvotella museoviranomaisten kanssa.

SRS

### Rakennussuojelulla suojeltu rakennus

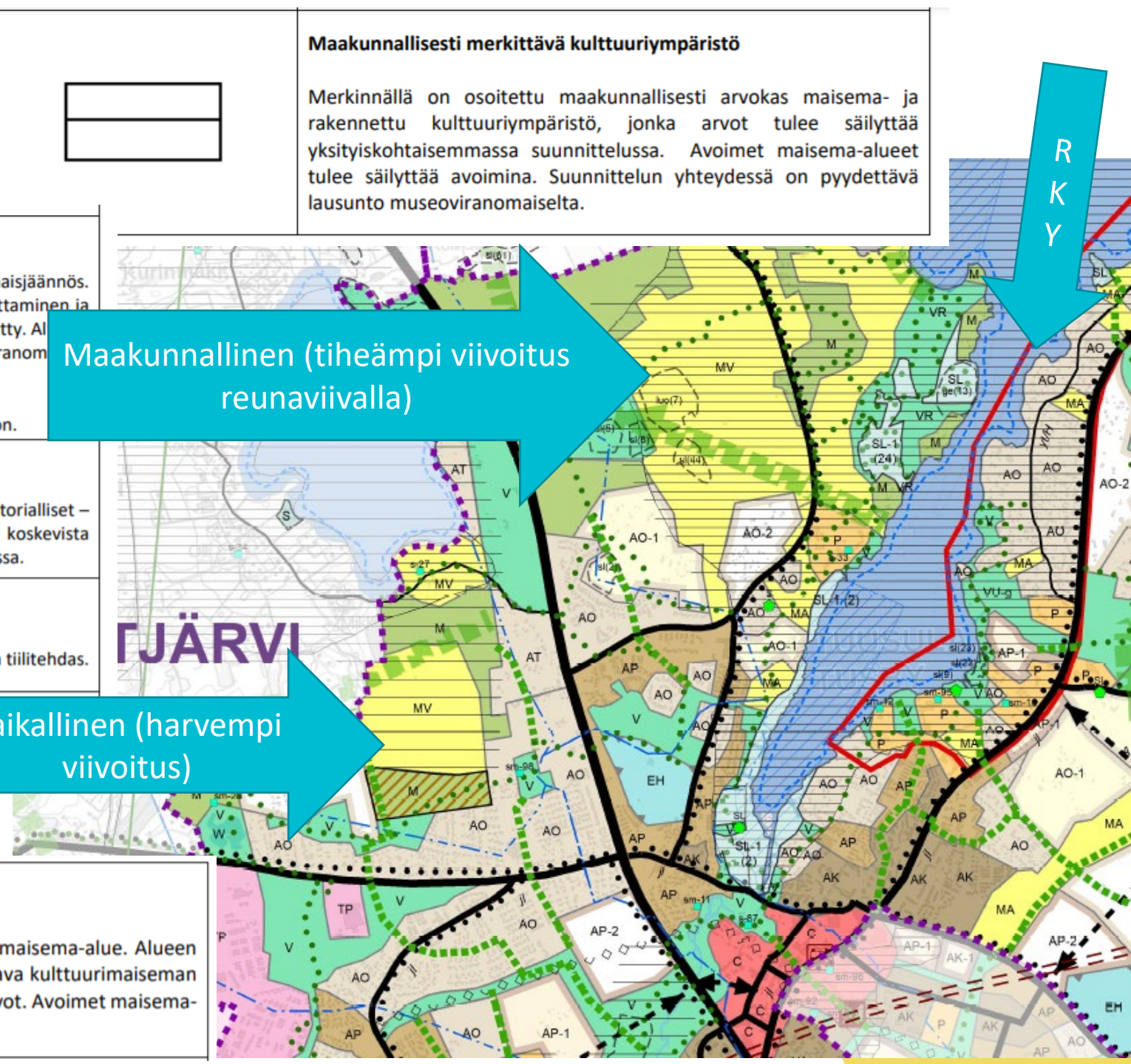
Merkinnällä on osoitettu Kellokosken Rauhavilla ja Jokelan tiilitehdas.

Paikallinen (harvempi viivoitus)

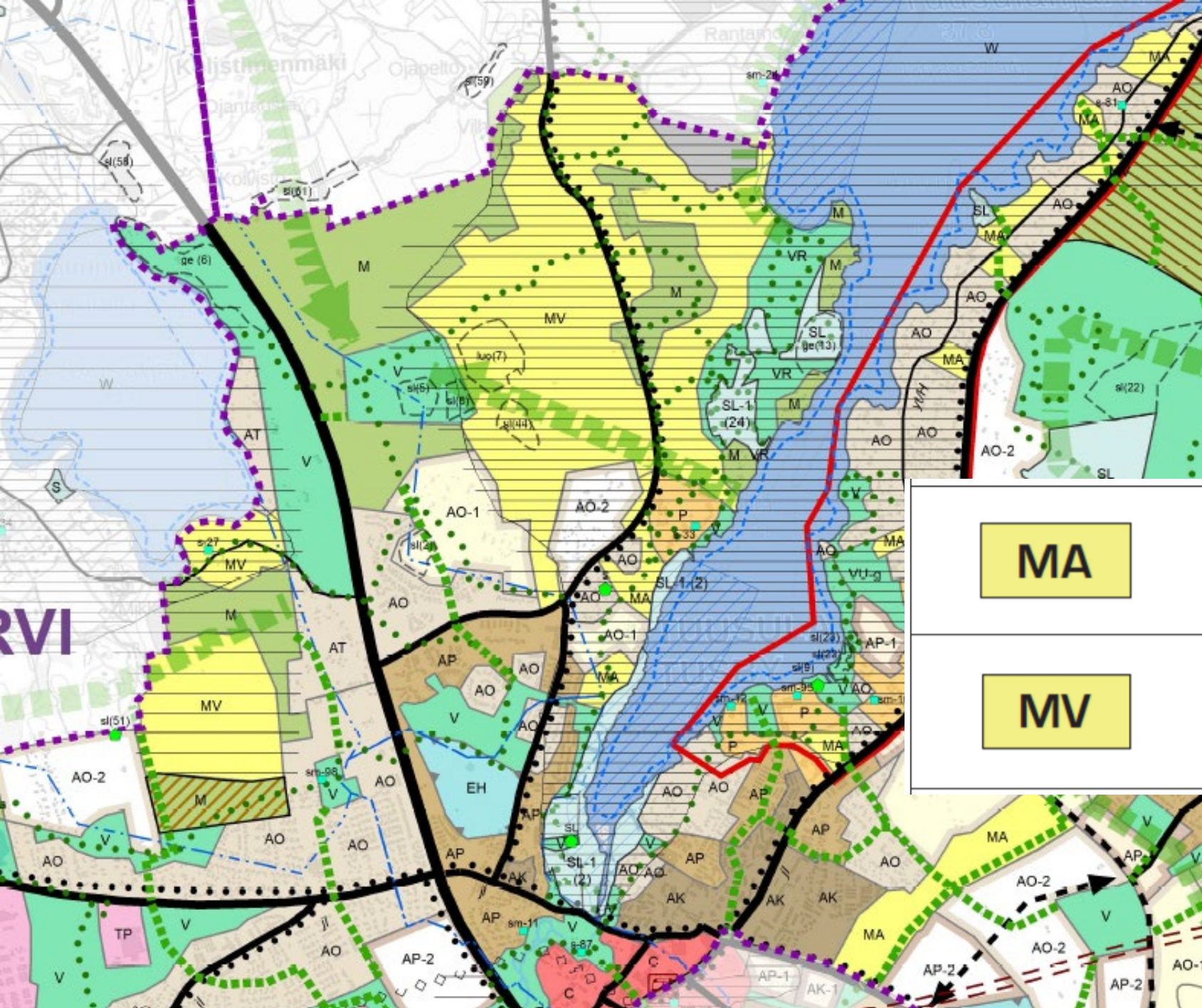


### Maisemallisesti arvokas alue

Merkinnällä on osoitettu paikallisesti arvokas maisema-alue. Alueen rakentamisessa ja suunnittelussa on huomioitava kulttuurimaiseman ja siihen liittyvien merkittävien rakennusten arvot. Avoimet maisema-alueet tulee säilyttää avoimina.







MA

#### Maisemapelto

Alueet on säilytettävä avoimina maisema-alueina. Korvaava rakentaminen ja laajentaminen on sallittua, alueella ei sallita uusia rakennuspaikkoja.

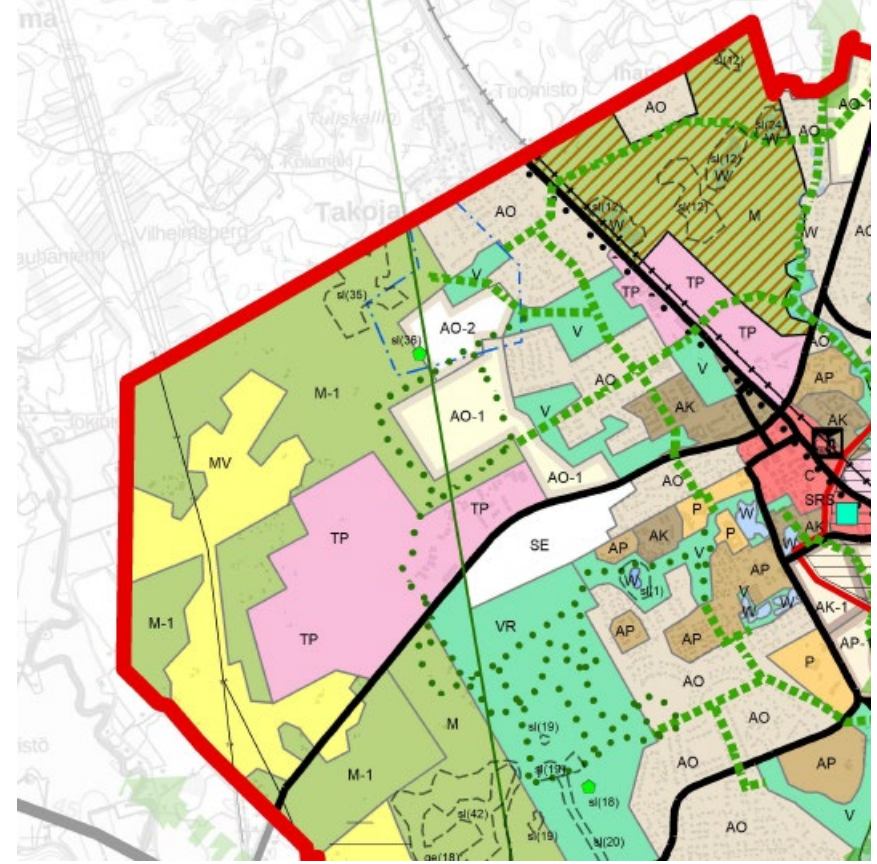
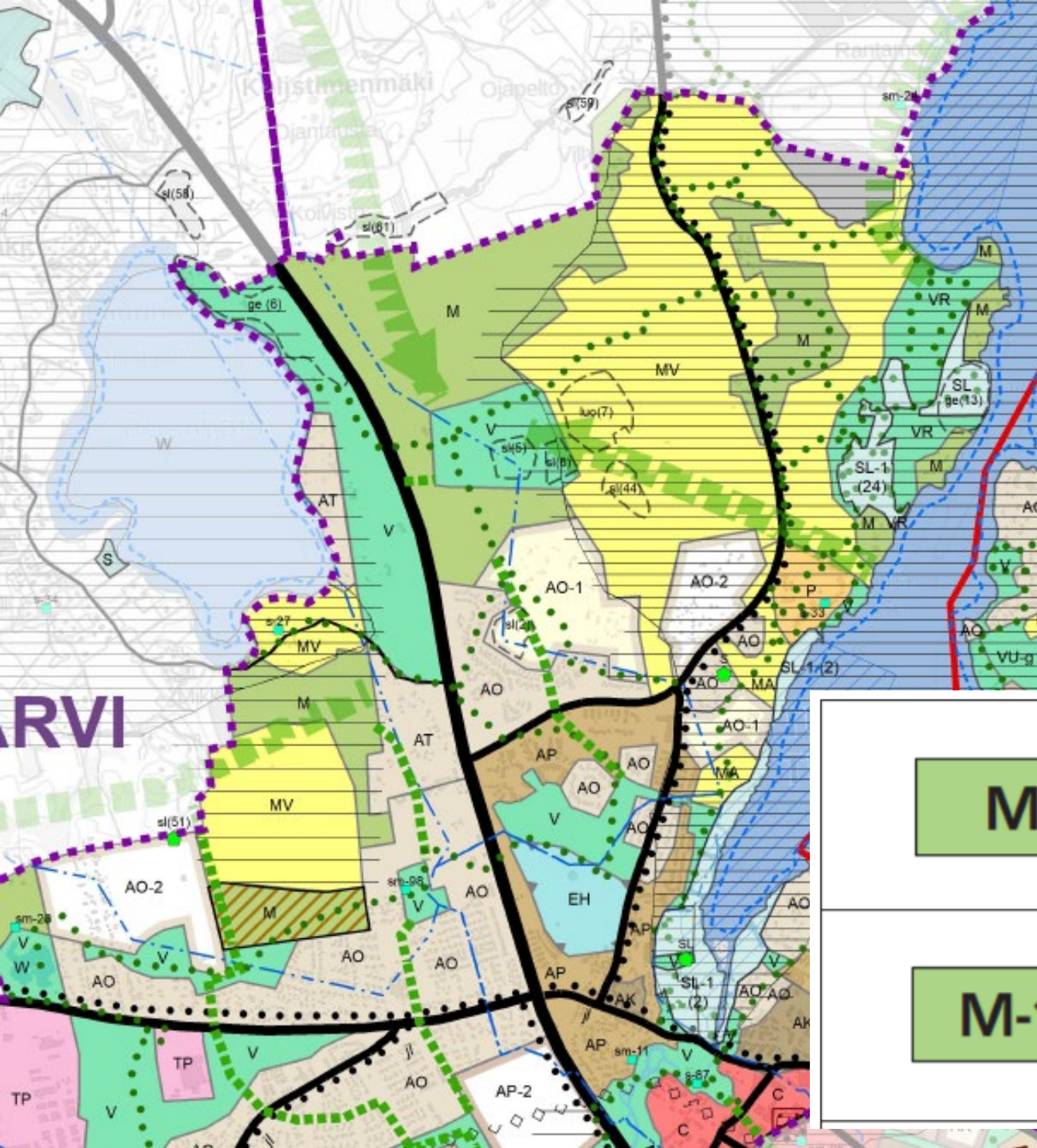
MV

#### Maa- ja metsätalousvaltainen alue, viljelymaisema

Alueella sallitaan maa- ja metsätaloutta palveleva rakentaminen. Alueen peltojen tulisi säilyä viljeltyinä tai hoidettuina niittyinä. Alueella on erityistä maisemallista merkitystä.

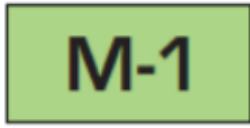
TUUSULA

Elämisen taidetta.



### Maa- ja metsätalousalue

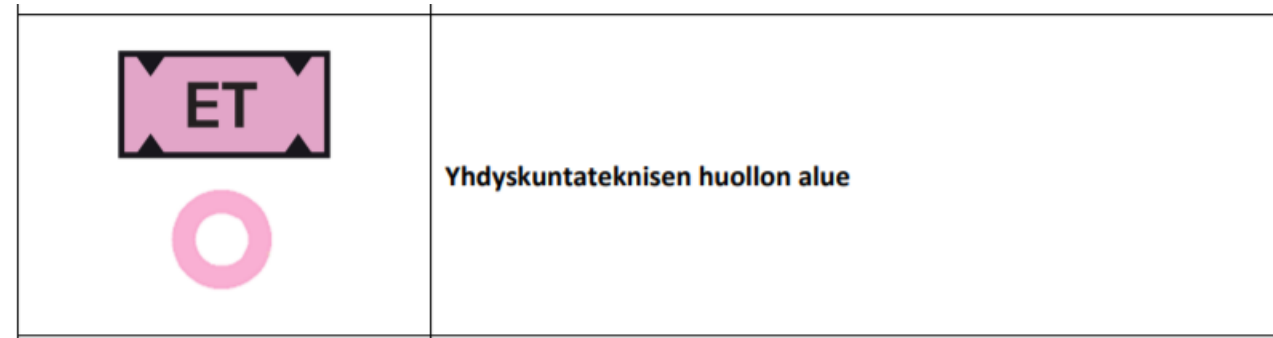
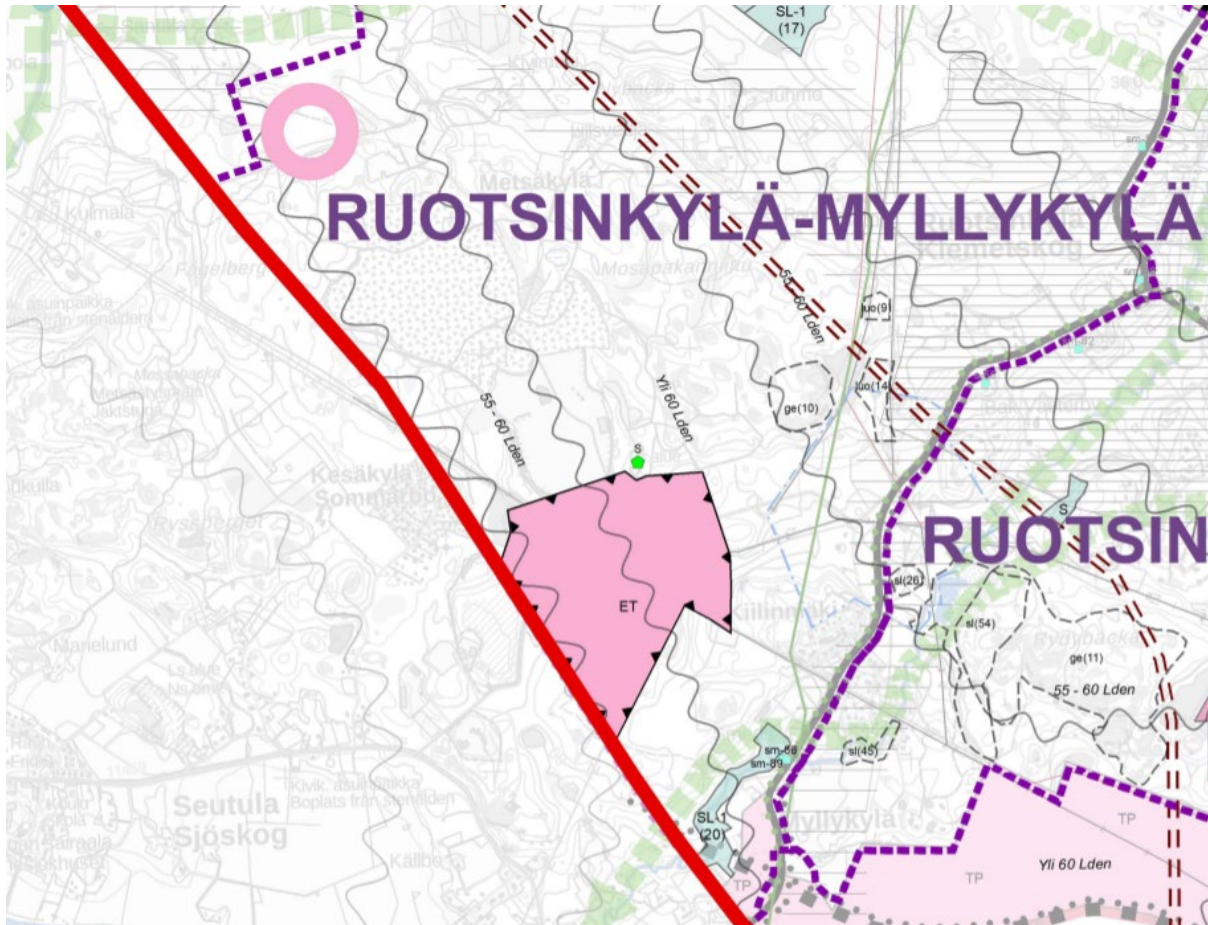
Merkinnällä on osoitettu taajamien yhteydessä olevat maa- ja metsätalousalueet. Korvaava rakentaminen ja laajentaminen on sallittua.



### Maa- ja metsätalousalue

Merkinnällä on osoitettu maa- ja metsätalousalueet. Korvaava rakentaminen ja laajentaminen on sallittua. Uudet rakentamismahdollisuudet tutkitaan kantatilakohtaisesti. Ulkoilureittien ja ekologisen verkoston jatkuvuus tulee turvata.

# Yhdyskuntateknisen huollon alue



TUUSULA

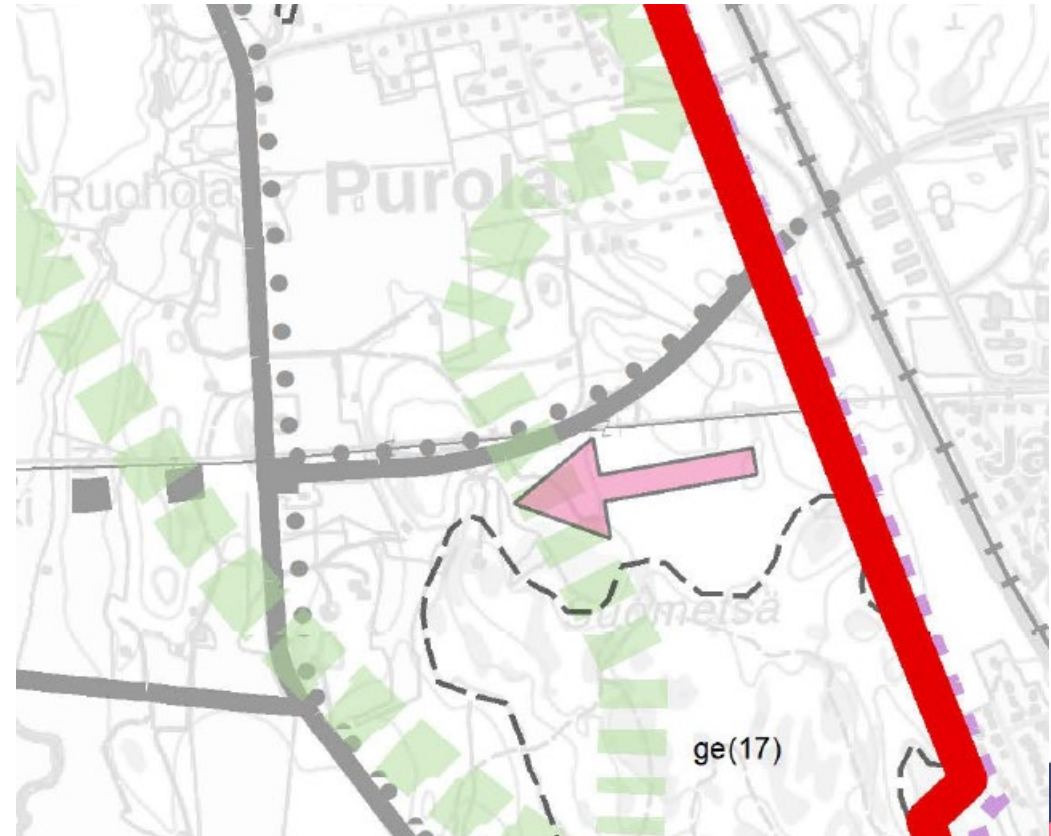
Elämisen taidetta.

# 11. Keski-Uudenmaan pohjoinen logistiikan poikittaisyhteys (Järvenpää - Nurmijärvi)

Vanha

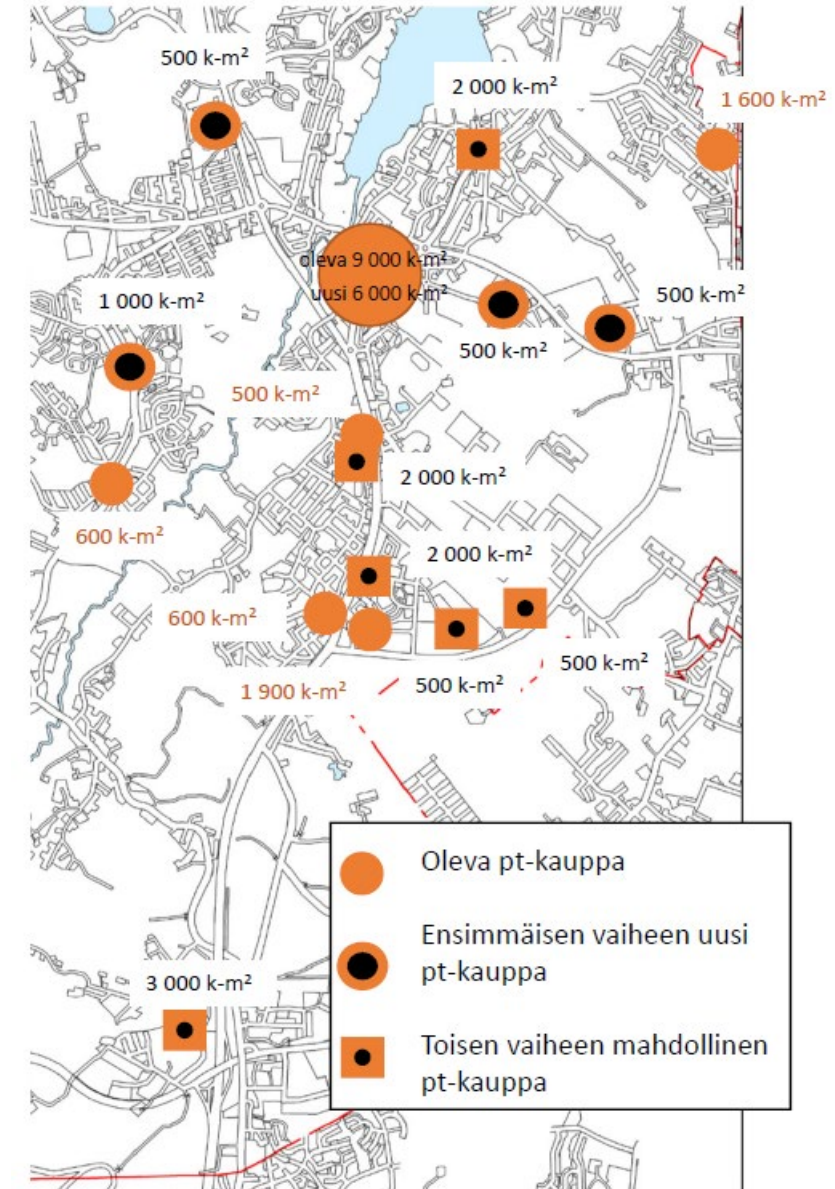
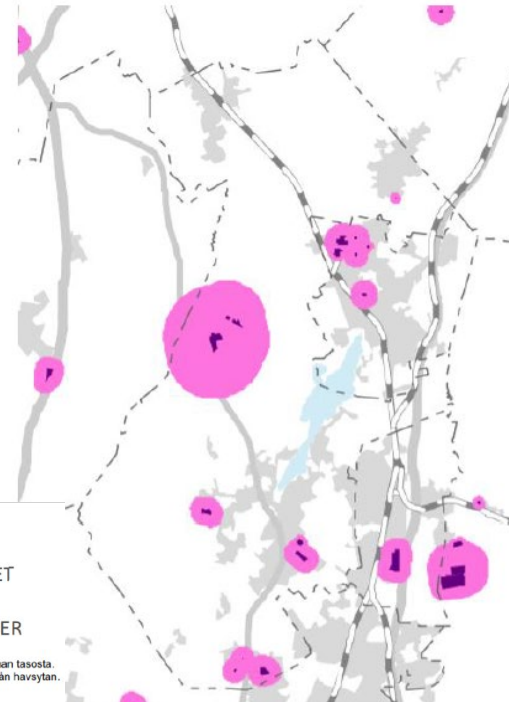
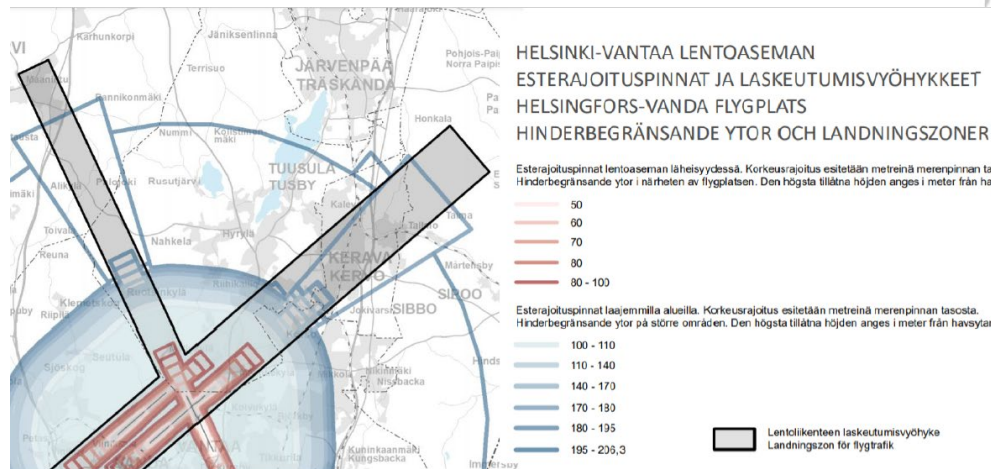


Uusi, siirretty nuoli tien eteläpuolelle  
asukkaiden muistutusten vuoksi



# Muutoksia kaavaselostukseen, esim:

- Avataan jotkin asiat vain kaavaselostuksessa kartoilla, esim. päivittäistavarakaupan verkosto
- Lisätty seveso-kohteet ja lentoestepinnat



Kuva: Päivittäistavarakaupan tavoiteverkko.

# Tehdyt lisäselvitykset

Lisäksi Kallioselvitys

SITOWISE

## Hyrylän joukkoliikenteen laatukäytävä

Maankäytön kehitys ja runkoyhteyden toteutusvaihtoehdot yleiskaavan tavoitevuoden 2040 jälkeen

Päiväys: 29/04/2020  
Tekijät: Mäyga Lintusaari, Kirsi Rantama, Heikki Väinänen ja Emelina Kortteeniemi

RAPORTTI

101012709  
2.3.2020



**TUUSULAN KUNTA**  
Tuusulan yleiskaavaehdotuksen pohjavesivaikutukset

YMPÄRISTÖSUUNNITTELU  
ENVIRO



## TUUSULAN YLEISKAAVA 2040: VAIKUTUKSET NATURA 2000 -ALUEISIIN

Esa Lammi & Marko Vauhkonen

7.4.2020

An abstract painting on a wooden surface, featuring various colors like green, purple, brown, and blue, with visible brushstrokes and textures. The painting is partially framed by a dark green shape on the right and a teal shape on the bottom left. A white, wavy-edged banner is centered horizontally, containing the text 'TUUSULA'. Below the banner, the word 'Kiitos!' is written in white, bold, sans-serif font.

TUUSULA

**Kiitos!**