

HUOM. Kuvat ovat pääasiassa massamalleja, joissa ei ole räystäitä. Räystäistä on ohje rakennustapaohjeen kohdassa 3.2.

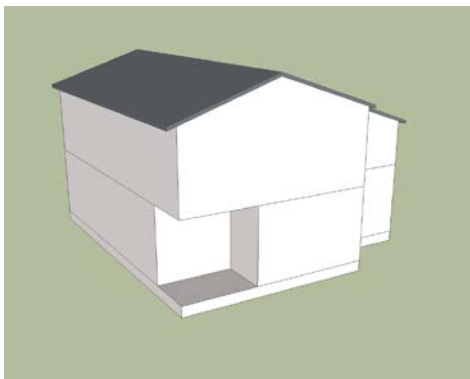
II (alleviivattu)

Alleviivattu roomalainen luku osoittaa ehdottomasti käytettävän kerrosluvun.

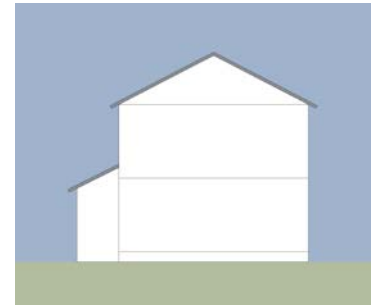
Rakennuksen ensimmäisen ja toisen kerroksen kerrosala tulee olla pienin poikkeamin sama (suhde 1:1). Kaikki yli 1600 mm kerroskorkeus luetaan kerrosalaan. Rakennuksen tulee olla suorakaiteen muotoinen.

Kadun puoleinen rakennusosa, joka ulottuu enintään 2m rakennusalueen rajan kadun puolelle saa olla peittoalaltaan enintään 10m² kokoinen.(3.1. rakennustapaohje). Katokset ovat tämän lisäksi sallittuja.

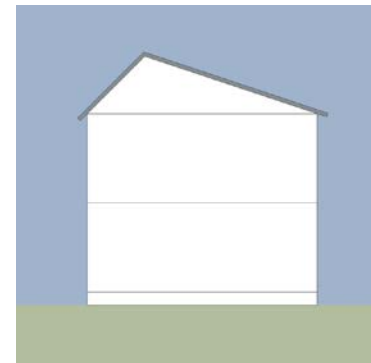
Kattomuoto on rakennustapaohjeen kohdassa 3.2 ohjeistettu, mahdollisia kattomuotoja viereisissä kuvissa.



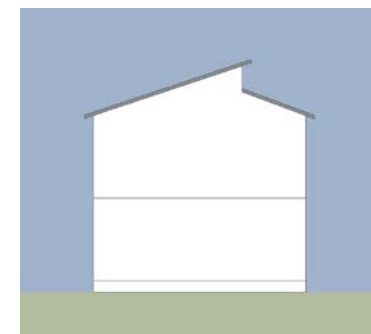
Mahdolliset sisennykset ja ulokkeet siten, että massa säilyy kahdessa kerroksessa.



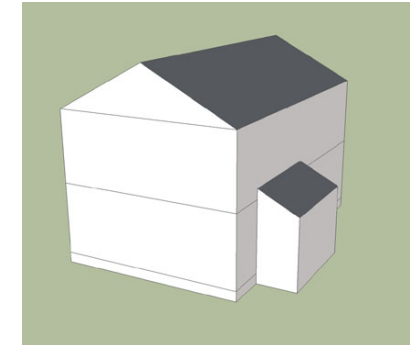
Harjakatto (kaksi kerroksinen II)



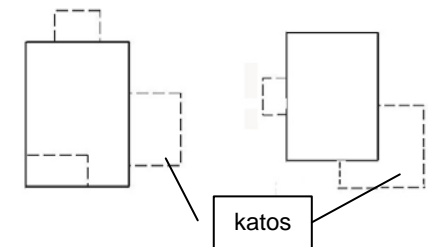
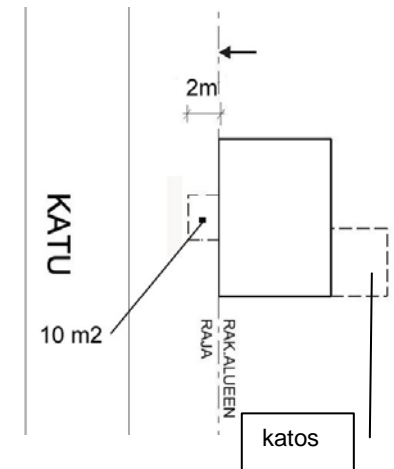
Epäkeskeinen harja



Katkaistu harja suunnattuna siten että korkeampi lape on kadun puolella.



Kadun puoleinen rakennusosa 10 m².



Rakennuksen muotoa voi lisätä pienin poikkeamin ulokkeina tai sisennyksinä esim. sisäänkäynnissä.

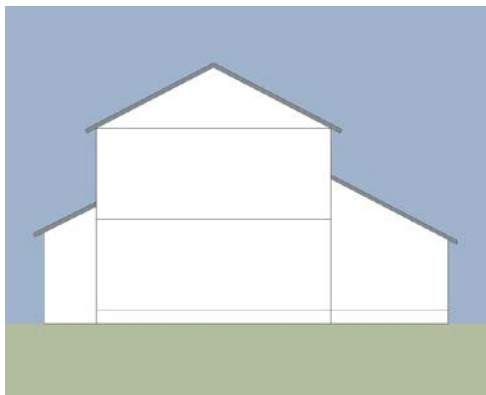
II

Roomalainen numero osoittaa rakennuksen, rakennuksen tai sen osan suurimman sallitun kerrosluvun.

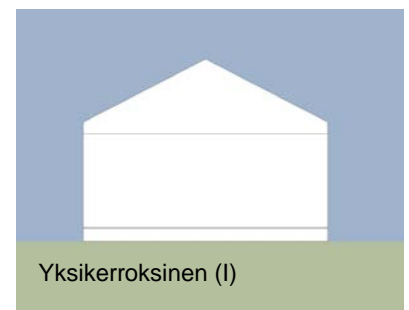
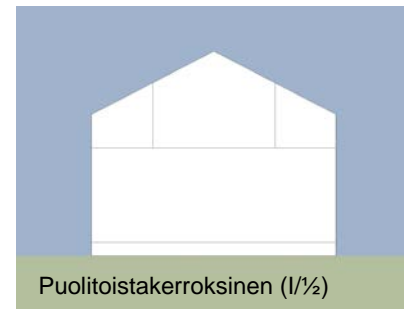
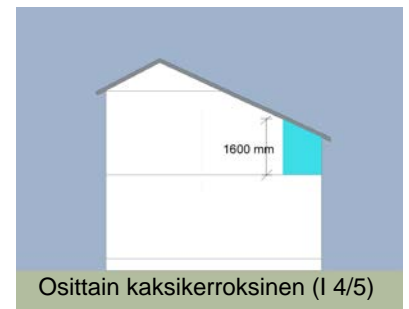
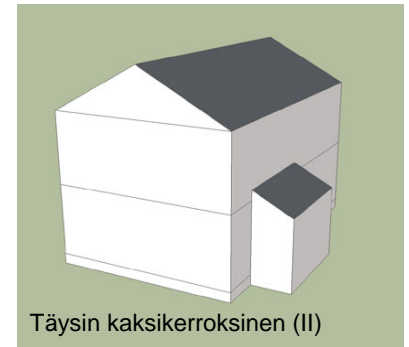
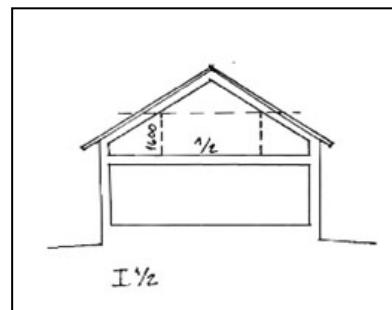
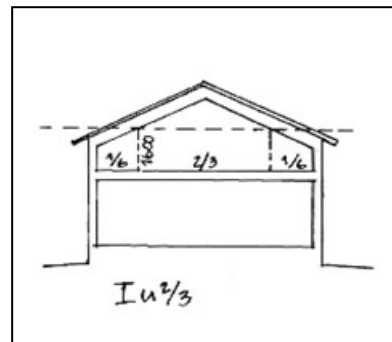
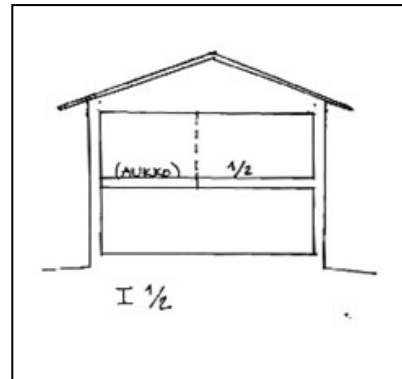
Rakennus voi olla siis myös yksi kerroksinen tai sekä yksi, että kaksi kerroksinen tai esim. I ½ kerroksinen.

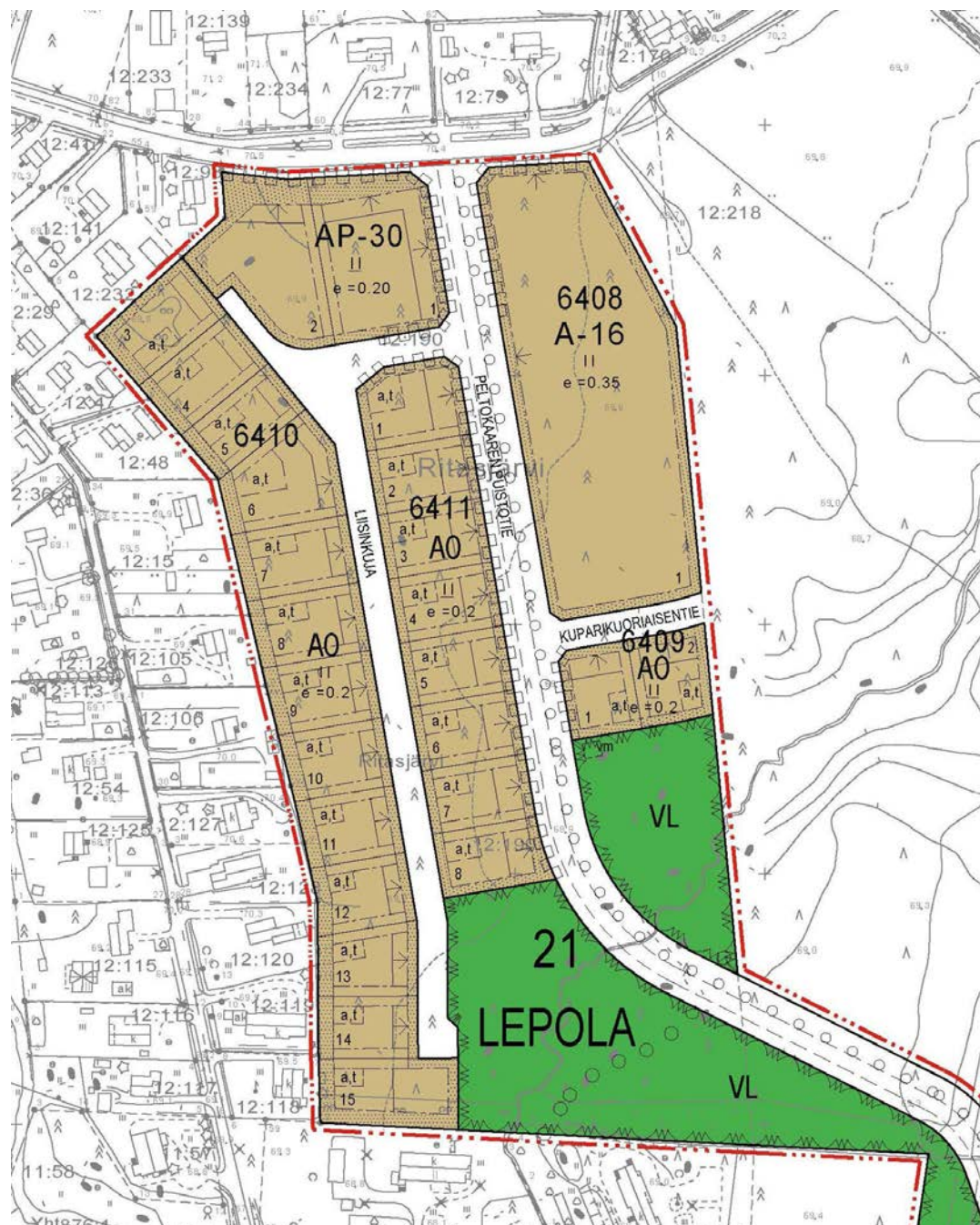
Kattomuoto on valittavissa rakennustapaohjeen mukaisesti, kaltevuudet kohta 3.2.

Kattorakenteen ja ylimmän kerroksen yläpohjan väissä olevaa tilaa ei lueta kerrosalaan, jos vapaa korkeus on alle 1600 mm.



Alle kaksi kerroksinen (II)
 - kadun puoleinen lisäosa on kuvassa vasemmalla
 -oikeanpuoleinen siipi tekee rakennuksesta alle kaksi kerroksisen (pinta-alojen suhde ei 1:1)





Ote asemakaavasta