

5.4.2017

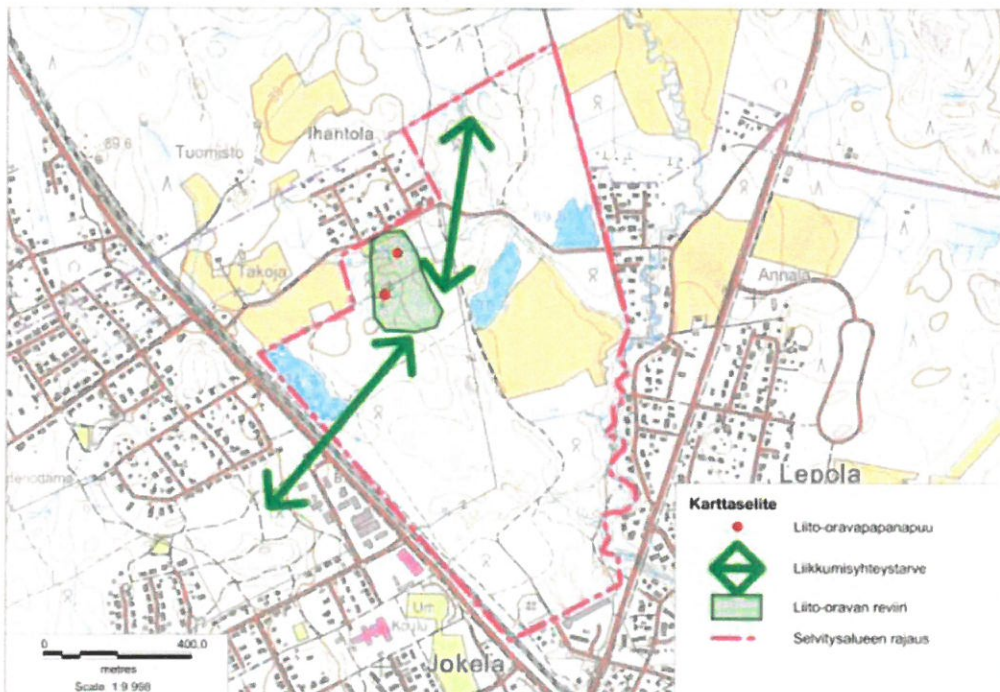
**Palojenpuiston liito-oravan lisääntymis- ja levähdyspaikka  
TUUSULA**

Läsnä: Maikki Peltola, Terhi Wermundsen

**LIITO-ORAVAN LISÄÄNTYMIS- JA LEVÄHDYSPAIKKA**

Kävimme (Maikki Peltola ja Terhi Wermundsen) maastokatselmuksella Tuusulan Palojoenpuistossa 5.4.2017. Tarkastuksen kohteena olivat Maikki Peltolan tekemät liito-oravien papanahavainnot.

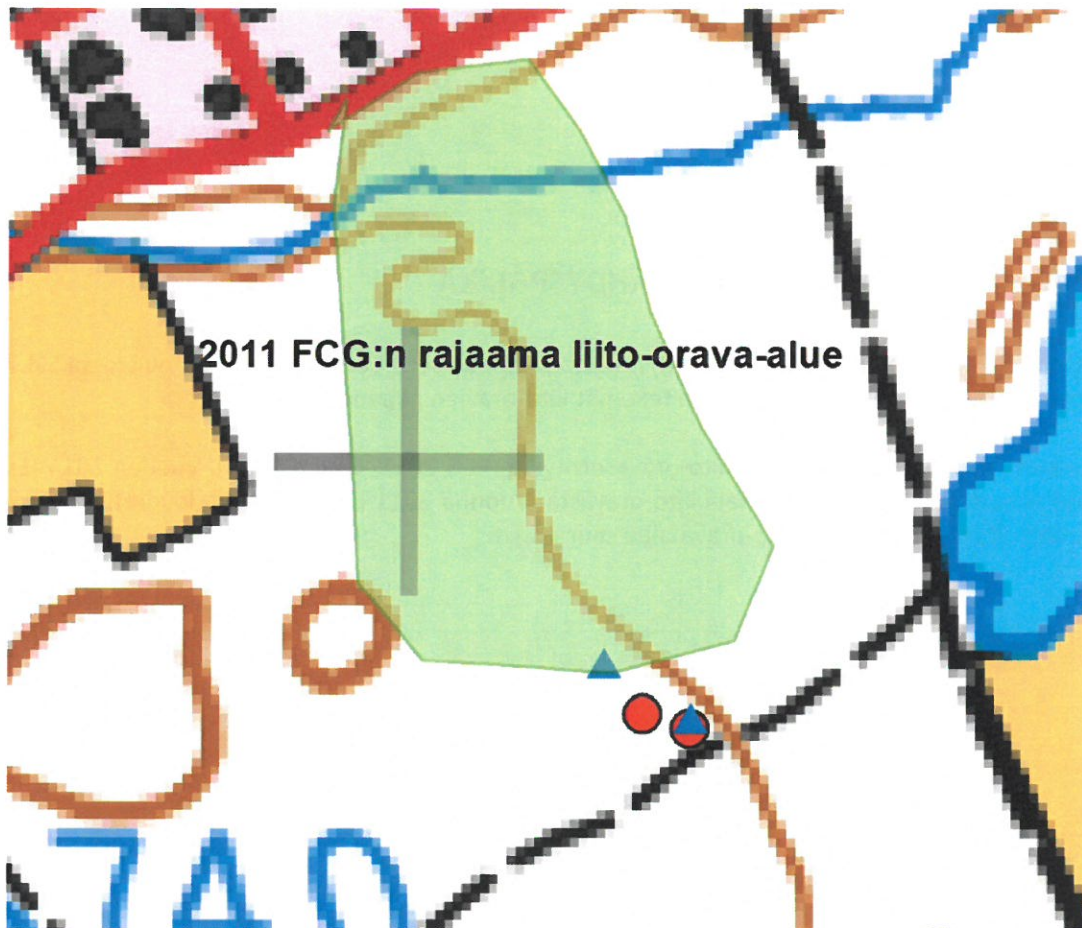
Palojoenpuiston alueella on tehty kaksi liito-oravaselvitystä (FCG 2011, Enviro 2014). Vuoden 2014 (Enviro) inventoinnissa alueelta ei löydetty merkkejä liito-oravasta. Vuonna 2011 (FCG) alueelta löydettiin merkkejä liito-oravasta ja kartoituksessa rajattiin liito-orava-alue seuraavasti:



Kuva 3. Liito-oravan elinalue, havainnot lajista sekä liikkumisyhteystarve.

Tarkastuskäynnillä 5.4.2017 löydettiin kaksi liito-oravan käytössä olevaa risupesää. Toinen pesä oli nuoressa kuusessa varttuneen haavan kupeessa ja toinen raidassa. Pesien alla oli runsaasti liito-oravan papanoita ja pesissä oli tuoreita sammaleita. Lisäksi löydettiin kaksi puuta (kuusi ja haapa), joiden juurella oli papanoita.

Alla olevassa kartassa lisääntymis-/levähdyspaikka on merkitty punaisilla pisteillä ja papanapuut sinisillä kolmioilla. FCG:n vuonna 2011 rajaama liito-orava-alue on merkitty karttaan vaaleanvihreällä.



#### KESKI-UUDENMAAN YMPÄRISTÖKESKUS

Terhi Wermundsen  
vs. ympäristösuunnittelija

TIEDOKSI:  
Asko Honkanen  
Ilpo Huolman  
Tapio Reijonen