



**Tammi-syyskuun kuukausikatsaus
9/2018**

Taloushallinto ja suunnittelu -yksikkö

Tammi-syyskuu 2018

1) Tuloslaskelma (käyttötalous) €1 000	* MTA = muutettu talousarvio				** TA = alkuperäinen talousarvio						
	Kum. 9/2018	Tot.-% / MTA*	Kum. 9/2017	Tot.-% / TP 2017	MTA 2018*	Ennuste 2018	Ennuste / MTA*	Ennuste TA 2018**	Ennuste / TA**	TP 2017	Ennuste / TP 2017
Toimintatuotot	42 438	63,4%	44 021	67,9%	66 980	67 700	101,1 %	67 972	99,6%	64 787	104,5%
Myyntituotot	13 734	76,9%	13 325	72,0%	17 870	18 499	103,5 %	17 880	103,5%	18 512	99,9%
Maksutuotot	7 773	57,9%	9 148	64,7%	13 434	15 463	115,1 %	14 009	110,4%	14 138	109,4%
Tuet ja avustukset	876	94,1%	225	14,8%	931	993	106,7 %	821	121,0%	1 523	65,2%
Muut toimintatuotot	20 055	57,7%	21 323	69,6%	34 745	32 745	94,2 %	35 262	92,9%	30 614	107,0%
Valmistus omaan käyttöön	213		50	28,9%						173	
Toimintakulut	-190 992	73,8%	-184 377	73,5%	-258 742	-260 993	100,9 %	-259 740	100,5%	-250 853	104,0%
Henkilöstökulut	-73 825	75,3%	-73 309	75,9%	-98 061	-99 040	101,0 %	-98 954	100,1%	-96 627	102,5%
Palvelujen ostot	-81 743	72,7%	-77 804	71,9%	-112 398	-113 030	100,6 %	-111 907	101,0%	-108 184	104,5%
Aineet, tarvikkeet ja tavarat	-8 514	70,4%	-7 555	66,8%	-12 092	-12 136	100,4 %	-12 022	100,9%	-11 310	107,3%
Avustukset	-8 260	74,5%	-7 861	75,7%	-11 081	-11 498	103,8 %	-11 181	102,8%	-10 389	110,7%
Muut toimintakulut	-18 651	74,3%	-17 848	73,3%	-25 110	-25 290	100,7 %	-25 676	98,5%	-24 343	103,9%
Toimintakate	-148 341	77,4%	-140 307	75,5%	-191 762	-193 293	100,8 %	-191 769	100,8%	-185 893	104,0%
Verotulot	145 655	81,0%	141 388	79,5%	179 763	179 763	100,0 %	179 763	100,0%	177 954	101,0%
Valtionosuudet	18 093	78,0%	17 439	74,8%	23 183	24 118	104,0 %	23 183	104,0%	23 327	103,4%
Rahoitustuotot ja -kulut	93	15,9%	208	26,1%	586	586	100,0 %	586	100,0%	798	73,5%
Vuosikate	15 500	131,7%	18 728	115,7%	11 771	11 174	94,9 %	11 764	95,0%	16 186	69,0%
Poistot ja arvonalentumiset	-8 741	71,9%	-8 495	73,6%	-12 162	-12 162	100,0 %	-12 162	100,0%	-11 537	105,4%
Satunnaiset tuotot ja kulut											
Tilikauden tulos	6 759	-1728,4%	10 233	220,1%	-391	-988	252,7 %	-398	248,4%	4 649	-21,3%
Varausten ja rahastojen muutos					0	0	100,0 %	0	100,0%	-145	0,1%
Tilikauden yli-/alijäämä	6 759	-1727,5%	10 233	227,2%	-391	-988	252,6 %	-398	248,3%	4 504	-21,9%
Vesihuoltoliikelaitos	1 097	106,3 %	879	878,1 %	1 032	1 132	109,7 %	782	144,8 %	100	1130,8 %
Kunta ja liikelaitos yhteensä	7 856	1226,2 %	11 112	241,3 %	641	144	22,4 %	384	37,4 %	4 604	3,1 %

Kunnan kokonaistalouden toteutuminen ja ennuste

Toimintakulut toteutuivat kumulatiivisen budjetin 73,8 % suhteessa, ja n. 6,6 milj. euroa edellisvuoden vastaavaa ajankohtaa suurempina.

Koko vuoden tulosennuste on tällä hetkellä 0,1 milj. euroa ylijäämäinen (0,4 milj. euroa TA 2018). Syyskuun kuukausikatsauksen ennusteessa on Sosiaali- ja terveystoimi pienentänyt Kehittämisen- ja hallintopalveluiden tulosalueen menoennustetta 200 teuroa tälle vuodelle. Lisäksi Kuntakehityksen- ja tekniikan toimialalla on ennusteen tuottoihin lisätty 300 t euroa liittyen pakolaisista saatuihin korvauksiin valtiolta. Vesihuoltoliikelaitos arvioi tuottojen toteutuvan 100 t euroa muutettua talousarviota suurempina.

Viimeisimmän syyskuussa tulleen Kuntaliiton veroennustetiedotteen mukaan suurin syy kunnalliseron kasvuun on luonnollisten henkilöiden poikkeuksellisen suuret ennakonpalautukset kuluvana vuonna, minkä vuoksi vuoden 2018 taso jää alhaiseksi. Myös jäännösverot selittävät osan muutoksesta, sillä verovuoden 2018 jäännösverot tilittyvät kunnille verotuksen joustavan valmistumisen myötä pääosin vuoden 2019 aikana. Kumulatiiviset verotulot toteutuivat 145,7 milj. euron määränä (09/2018 141,4 milj. euroa). Kumulatiivinen verotulokertymä on 3,0 % edellisvuoden vastaavaa ajankohtaa parempi. Syyskuun kuukausitilitys kasvoi 2,0 % vuoden 2018 syyskuun tilityksestä.

Käyttöomaisuuden myyntivoittoja kirjattiin syyskuun loppuun mennessä 2,7 milj. euroa.

Kunnalla oli syyskuun lopussa lainaa 83,2 milj. euroa (74,2 milj. euroa 09/2017). Pitkäaikaista lainamäärää nostettiin heinäkuussa 15 milj. euroa, minkä jälkeen pitkäaikaisen lainamäärän osuus on yhteensä 65 milj. euroa. Vuoden 2017 lopussa lainamäärä oli 78,9 milj. euroa (sis. lyhyt- ja pitkäaikainen lainamäärä).

Investointeja toteutui n. 17,4 milj. euroa syyskuun loppuun mennessä. Lisäksi vesihuoltoliikelaitoksen investointitoteuma oli n. 3,9 milj. euroa.

Rahoituslaskelma ilman vesihuoltoliikelaitosta

1 000 €

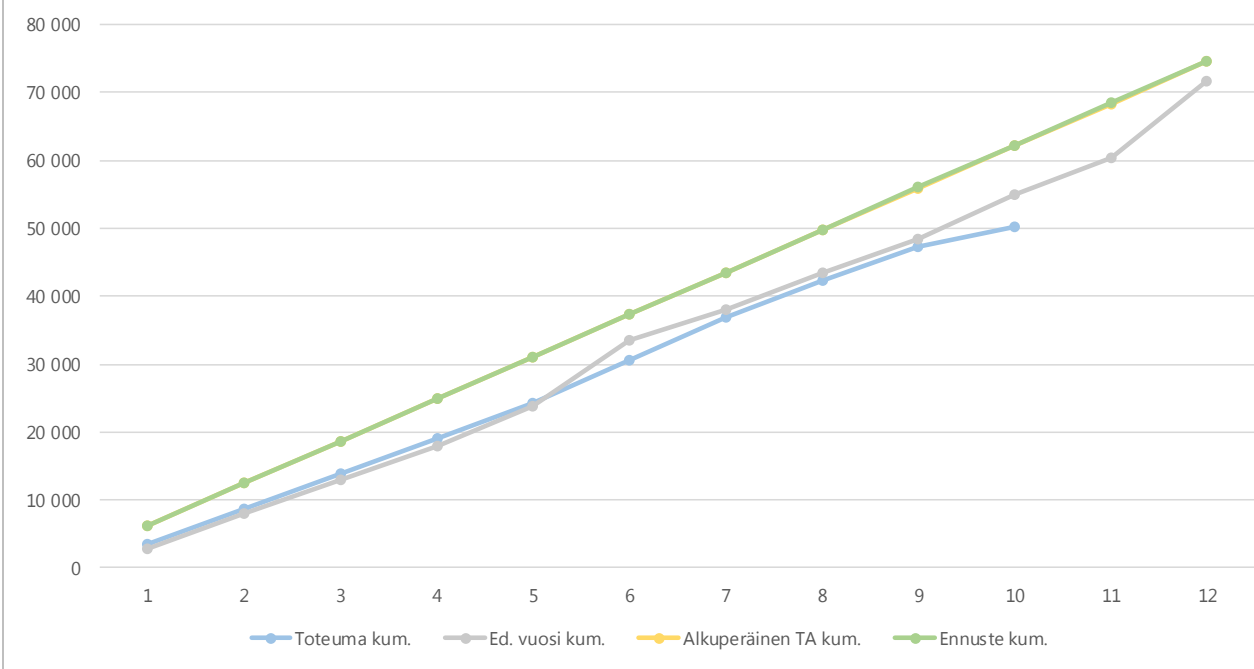
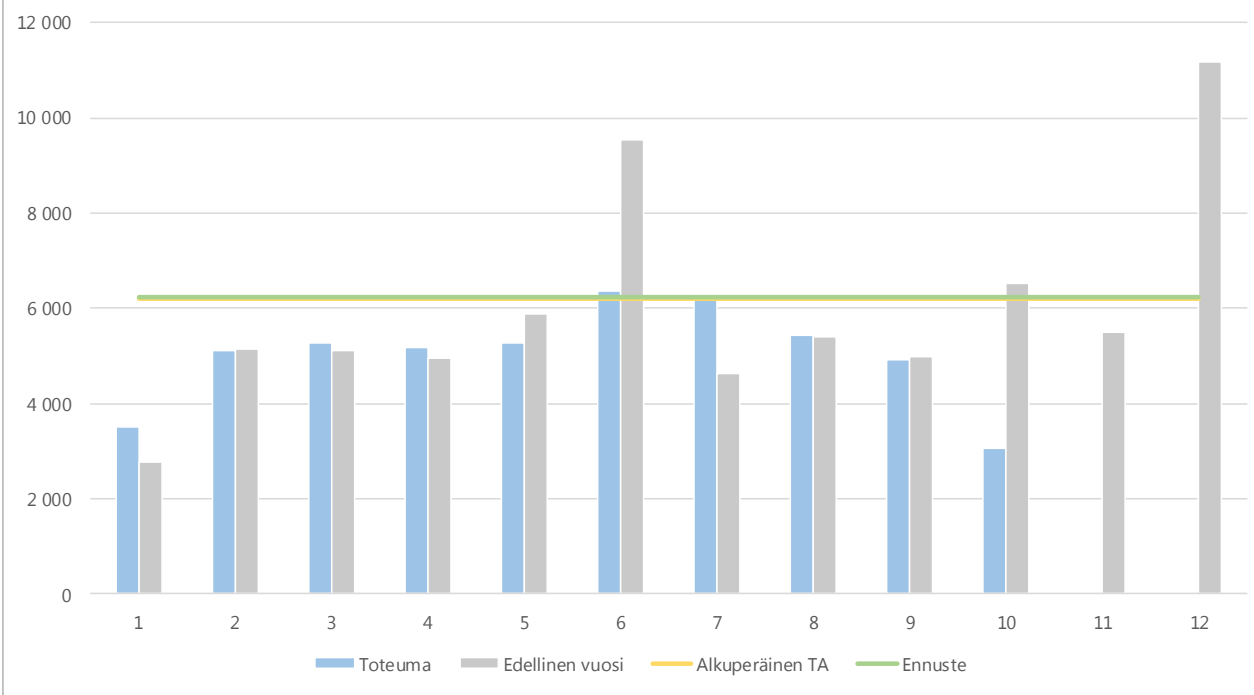
vertailuprosentti 75 %

1.1.-30.9.2018					Ennuste/				Budj	
2018	Tot. % / MTA	2017	Tot. % 2017		Ennuste	MTA 2018	Budjetti 2018	MTA Tot %	TP 2017	/ TP 2017 muutos-%
15 500	131,8 %	18 718	115,6 %	Vuosikate	10 674	11 764	11 764	91 %	16 186	-27 %
-2 676	22,3 %	-4 418	55,8 %	Tulorahoituksen korjaukset	-9 976	-11 976	-11 976	83 %	-7 920	51 %
12 824	-6054,8 %	14 300		TULORAHOITUS	698	-212	-212	-330 %	8 266	-103 %
-17 372	44,8 %	-25 065	74,0 %	Käyttöomaisuusinvestoinnit	-37 382	-38 787	-36 401	96 %	-33 889	7 %
20		8	22,7 %	Rahoitusosuudet	670	3 400	3 400		35	9559 %
3 423	25,6 %	6 005	66,2 %	Käyttöomaisuuden myyntitulot	11 678	13 378	13 378	87 %	9 067	48 %
-13 929	63,3 %	-19 052	76,9 %	INVESTOINNIT	-25 034	-22 009	-19 623	114 %	-24 787	-21 %
-1 105		-4 752		TOIMINNAN JA INVESTOINTIEN RAHAVIRTA	-24 336	-22 221	-19 835	110 %	-16 521	20 %
				Antolainauksen muutokset					-62	
4 633		4 590		Ottolainauksen muutokset	22 300	20 200	17 800	110 %	10 368	72 %
4 633		4 590		RAHOITUSTOIMINNAN KASSAVIRTA	22 300	20 200	17 800	110 %	10 306	73 %
				Oman pääoman muutokset					-580	
524		155		Muut maksuvalmiuden muutokset	2 000	2 000	2 000	100 %	6 186	
4 052		-7		RAHAVAROJEN MUUTOS	-36	-21	-35	172 %	-608	
83 200		74 200		Korolliset lainat kauden lopussa	104 462	107 462	107 462		78 891	

Valtuuston 3.9.2018 § 89 päätöksen mukaisesti lisätty investointien määrärahoihin 2 milj. euroa kiinteän omaisuuden oston.

Toimintatuotot

6) Toimintatuotot yksiköittäin €1 000	* MTA = muutettu talousarvio		** TA = alkuperäinen talousarvio		HUOM! Voit porautua eri laskentatunnisteisiin.						
	Kum. 9/2018	Tot.-% / MTA*	Kum. 9/2017	Tot.-% / TP 2017	MTA 2018*	Ennuste 2018	Ennuste / MTA*	TA 2018**	Ennuste / TA**	TP 2017	Ennuste / TP 2017
YLEISJOHTO JA KONSERNIPALVELUT	10 450	63,9%	10 371	67,4%	16 363	16 576	101,3%	16 363	101,3%	15 381	107,8%
KUNNANHALLITUS	10 450	63,9%	10 371	67,4%	16 363	16 576	101,3%	16 363	101,3%	15 381	107,8%
Kunnanviraston johto	0									2	
Henkilöstö- ja tukipalvelut	5 842	68,4%	5 525	66,6%	8 538	8 513	99,7%	8 538	99,7%	8 298	102,6%
Hallinto	1 694	42,8%	1 974	57,8%	3 963	4 198	105,9%	3 963	105,9%	3 418	122,8%
Keski-Uudenmaan ympäristö- ja kaavoitus	2 682	74,8%	2 693	79,0%	3 585	3 585	100,0%	3 585	100,0%	3 408	105,2%
Talous ja tietohallinto	232	83,7%	180	70,5%	277	279	100,9%	277	100,9%	255	109,6%
SOSIAALI- JA TERVEYSTOIMINTA	6 521	69,5%	7 109	68,8%	9 376	9 434	100,6%	9 511	99,2%	10 337	91,3%
SOSIAALI- JA TERVEYSTOIMINTA	6 521	69,5%	7 109	68,8%	9 376	9 434	100,6%	9 511	99,2%	10 337	91,3%
Sosiaalipalvelut	789	59,9%	855	62,2%	1 317	1 317	100,0%	1 357	97,1%	1 374	95,9%
Terveyspalvelut	2 216	71,8%	2 941	73,2%	3 087	3 087	100,0%	3 129	98,7%	4 015	76,9%
Sairaalapalvelut	363	82,1%	406	77,9%	443	443	100,0%	443	100,0%	521	84,9%
Vanhus- ja vammaispalvelut	3 085	68,1%	2 891	67,1%	4 527	4 527	100,0%	4 581	98,8%	4 305	105,2%
Kehittäminen- ja hallintopalvelut	68	3390,3%	17	14,0%	2	60	3000,0%	2	3000,0%	121	49,5%
KASVATUS- JA SIVISTYSTOIMINTA	4 003	62,5%	4 090	60,5%	6 405	6 554	102,3%	6 830	96,0%	6 755	97,0%
KASVATUS- JA SIVISTYSTOIMINTA	3 182	63,3%	3 214	59,1%	5 026	5 175	103,0%	5 326	97,2%	5 437	95,2%
Kehittäminen ja hallinto	3		4	50,5%						8	
Kasvun ja oppimisen palvelut	3 179	63,3%	3 210	59,1%	5 026	5 175	103,0%	5 326	97,2%	5 429	95,3%
KULTTUURI- JA VAPAA-AIKAPALVELUT	821	59,5%	875	66,4%	1 379	1 379	100,0%	1 504	91,7%	1 319	104,6%
Kulttuuripalvelut	230	74,8%	237	91,3%	308	308	100,0%	308	100,0%	259	118,5%
Vapaa-aikapalvelut	591	55,2%	638	60,3%	1 072	1 072	100,0%	1 197	89,6%	1 059	101,2%
KUNTAKEHITYS- JA TEKN. TOIMINTA	21 464	61,6%	22 450	69,5%	34 836	35 136	100,9%	35 267	99,6%	32 314	108,7%
TEKNINEN LAUTAKUNTA	17 529	77,4%	17 609	73,6%	22 655	22 655	100,0%	23 087	98,1%	23 915	94,7%
Yhdyskuntateknikka	777	125,2%	926	56,2%	621	621	100,0%	621	100,0%	1 646	37,7%
Tilakeskus	16 752	76,0%	16 683	74,9%	22 034	22 034	100,0%	22 466	98,1%	22 269	98,9%
KUNTAKEHITYSLAUTAKUNTA	3 935	32,3%	4 841	57,6%	12 181	12 481	102,5%	12 181	102,5%	8 399	148,6%
Kuntakehitys	262		2	5,3%		300				33	920,9%
Rakennusvalvonta	291	62,0%	437	73,8%	470	470	100,0%	470	100,0%	592	79,4%
Hallinto- ja asiakaspalvelu	2		1	81,9%						1	
Kuntasuunnittelu	3 380	28,9%	4 402	56,6%	11 711	11 711	100,0%	11 711	100,0%	7 773	150,7%
TUUSULAN VESIHUOLTOLIIKETAUSTA	4 804	69,9%	4 372	64,4%	6 871	6 971	101,5%	6 621	105,3%	6 794	102,6%
Tuusulan vesihuoltoliikelaitokset	4 804	69,9%	4 372	64,4%	6 871	6 971	101,5%	6 621	105,3%	6 794	102,6%
Tuusulan vesihuoltoliikelaitokset	4 804	69,9%	4 372	64,4%	6 871	6 971	101,5%	6 621	105,3%	6 794	102,6%
Yhteensä	47 242	64,0%	48 393	67,6%	73 851	74 671	101,1%	74 592	100,1%	71 581	104,3%

3a) Kumulatiiviset toimintatuotot
 (vertailu edelliseen vuoteen, alkuperäiseen talousarvioon ja ennusteeseen)
 €1 000

3b) Toimintatuottojen kuukausitoteumat
 (vertailu edelliseen vuoteen, alkuperäiseen talousarvioon ja ennusteeseen)
 €1 000


Toimintakulut

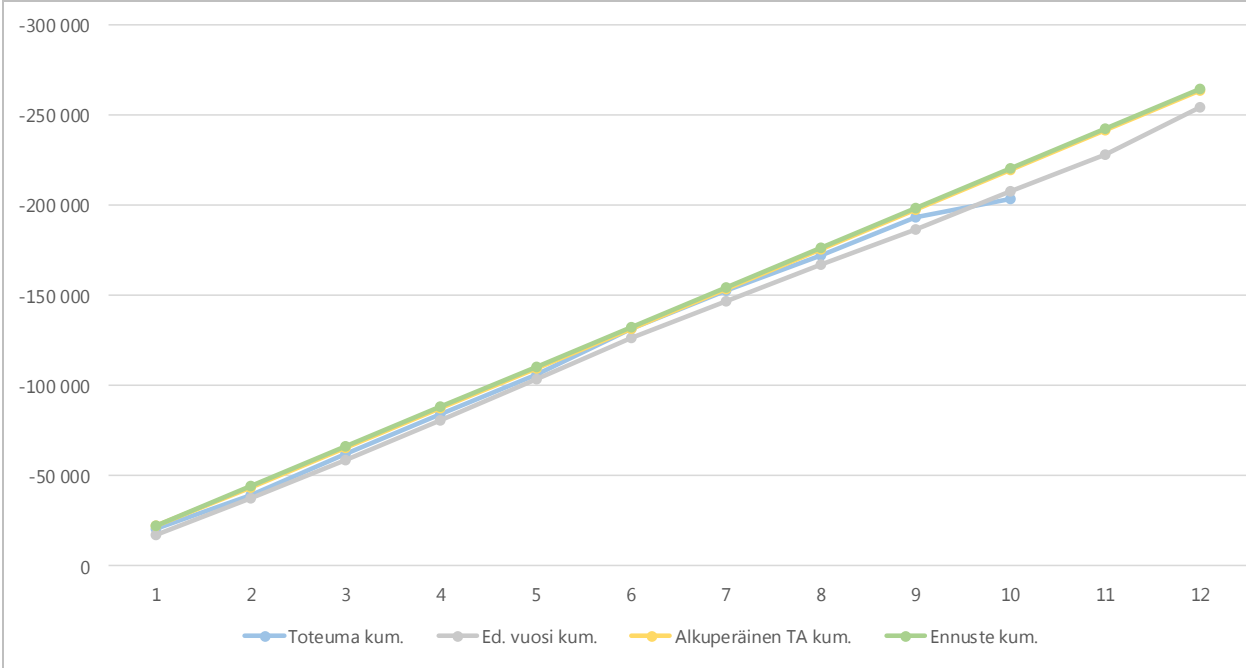
7) Toimintakulut yksiköittäin €1 000	* MTA = muutettu talousarvio		** TA = alkuperäinen talousarvio		HUOM! Voit porautua eri laskentatunnisteisiin.						
	Kum. 9/2018	Tot.-% / MTA*	Kum. 9/2017	Tot.-% / TP 2017	MTA 2018*	Ennuste 2018	Ennuste / MTA*	Ennuste TA 2018**	Ennuste / TA**	TP 2017 / TP 2017	Ennuste
YLEISJOHTO JA KONSERNIPALV.	-19 221	71,4%	-19 099	73,3%	-26 935	-27 174	100,9%	-29 440	92,3%	-26 069	104,2%
KUNNANHALLITUS	-19 221	71,4%	-19 099	73,3%	-26 935	-27 174	100,9%	-29 440	92,3%	-26 069	104,2%
Kunnanviraston johto	-927	80,6%	-631	64,8%	-1 149	-1 151	100,2%	-1 078	106,8%	-975	118,1%
Henkilöstö- ja tukipalvelut	-6 107	69,3%	-6 670	73,9%	-8 810	-8 807	100,0%	-11 631	75,7%	-9 020	97,6%
Hallinto	-5 097	71,7%	-4 978	75,7%	-7 112	-6 875	96,7%	-6 964	98,7%	-6 575	104,6%
Keski-Uudenmaan ympäristökeskus	2 689	75,0%	-2 490	73,1%	-3 585	-3 585	100,0%	-3 585	100,0%	-3 408	105,2%
Talous ja tietohallinto	-4 401	70,1%	-4 330	71,1%	-6 280	-6 756	107,6%	-6 182	109,3%	-6 091	110,9%
SOSIAALI- JA TERVEYSTOIMI	-83 835	73,5%	-83 175	73,0%	-114 089	-115 071	100,9%	-114 193	100,8%	-113 875	101,1%
SOSIAALI- JA TERVEYSLAUTAKUNTA	-83 835	73,5%	-83 175	73,0%	-114 089	-115 071	100,9%	-114 193	100,8%	-113 875	101,1%
Sosiaalipalvelut	-10 813	73,6%	-11 591	69,3%	-14 700	-14 728	100,2%	-14 797	99,5%	-16 731	88,0%
Terveyspalvelut	-14 445	72,7%	-14 861	72,4%	-19 863	-19 990	100,6%	-19 870	100,6%	-20 514	97,4%
Sairaalapalvelut	-34 900	77,1%	-33 548	76,5%	-45 258	-45 572	100,7%	-45 127	101,0%	-43 840	104,0%
Vanhus- ja vammaispalvelut	-22 464	71,1%	-21 645	70,4%	-31 602	-32 307	102,2%	-31 733	101,8%	-30 754	105,0%
Kehittämisen- ja hallintopalvelut	-1 213	45,5%	-1 531	75,2%	-2 667	-2 475	92,8%	-2 667	92,8%	-2 036	121,5%
KASVATUS- JA SIVISTYSTOIMI	-66 055	74,5%	-65 065	74,9%	-88 635	-89 245	100,7%	-87 809	101,6%	-86 906	102,7%
KASVATUS- JA SIVISTYSLAUTAKUNTA	-66 055	74,5%	-65 065	74,9%	-88 635	-89 245	100,7%	-87 809	101,6%	-86 906	102,7%
Kehittäminen ja hallinto	-347	40,8%	-1 747	200,0%	-850	-754	88,7%	-839	89,8%	-874	86,3%
Kasvun ja oppimisen palvelut	-59 377	74,7%	-57 229	73,6%	-79 515	-80 195	100,9%	-78 885	101,7%	-77 741	103,2%
KULTTUURI- JA VAPAA-AIKALAUTAKUNTA	-6 000	76,6%	-6 090	73,4%	-8 270	-8 296	100,3%	-8 085	102,6%	-8 292	100,0%
Kulttuuripalvelut	-2 590	74,5%	-2 600	74,0%	-3 474	-3 488	100,4%	-3 401	102,6%	-3 512	99,3%
Vapaa-aikapalvelut	-3 742	78,0%	-3 489	73,0%	-4 795	-4 807	100,3%	-4 683	102,6%	-4 780	100,6%
KUNTAKEH. JA TEKN. TOIMIALA	-21 881	75,2%	-17 038	71,0%	-29 083	-29 503	101,4%	-28 298	104,3%	-24 002	122,9%
TEKNINEN LAUTAKUNTA	-15 815	75,8%	-12 928	70,5%	-20 866	-21 077	101,0%	-20 367	103,5%	-18 328	115,0%
Yhdyskuntatekniikka	-7 466	83,7%	-5 495	72,4%	-8 915	-8 950	100,4%	-8 527	105,0%	-7 589	117,9%
Tilakeskus	-8 349	69,9%	-7 433	69,2%	-11 951	-12 127	101,5%	-11 840	102,4%	-10 739	112,9%
KUNTAKEHITYSLAUTAKUNTA	-6 066	73,8%	-4 111	72,4%	-8 217	-8 426	102,5%	-7 931	106,2%	-5 674	148,5%
Kuntakehitys	-2 902	74,9%	-1 204	70,4%	-3 876	-4 025	103,8%	-3 685	109,2%	-1 711	235,2%
Rakennusvalvonta	-330	65,3%	-308	70,6%	-505	-505	100,0%	-499	101,2%	-437	115,6%
Hallinto- ja asiakaspalvelu	-834	81,6%	-877	78,0%	-1 022	-1 022	100,0%	-990	103,2%	-1 125	90,8%
Kuntasuunnittelu	-2 000	71,1%	-1 720	71,7%	-2 814	-2 874	102,1%	-2 756	104,3%	-2 401	119,7%
TULOSLASKELMAOSA			1							0	
Tuloslaskelmaosa			1							0	
Tuloslaskelmaosa			1							0	
TUUSULAN VESIHUOLTOLIIKELAITOS	-2 553	64,7%	-2 350	64,9%	-3 949	-3 949	100,0%	-3 949	100,0%	-3 622	109,0%
Tuusulan vesihuoltoliikelaitoksen johtokunta	-2 553	64,7%	-2 350	64,9%	-3 949	-3 949	100,0%	-3 949	100,0%	-3 622	109,0%
Tuusulan vesihuoltoliikelaitos	-2 553	64,7%	-2 350	64,9%	-3 949	-3 949	100,0%	-3 949	100,0%	-3 622	109,0%
Yhteensä	-193 546	73,7%	-186 727	73,4%	-262 691	-264 942	100,9%	-263 689	100,5%	-254 475	104,1%

Tulosalueet ovat toimintakulusitovia, lukuun ottamatta Tilakeskuksen tulosaluetta sekä Sosiaali- ja terveystoimen toimialaa, mitkä ovat toimintakatesitovia.

4a) Kumulatiiviset toimintakulut

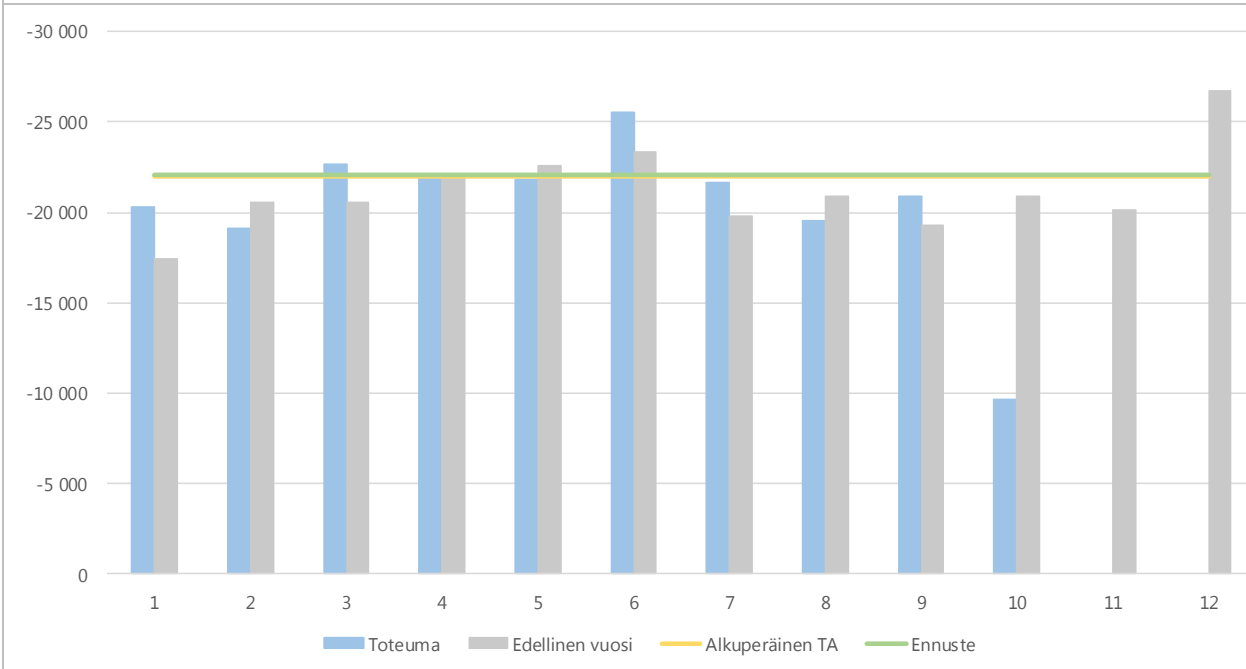
(vertailu edelliseen vuoteen, alkuperäiseen talousarvioon ja ennusteeseen)

€1 000


4b) Toimintakulujen kuukausitoteumat

(vertailu edelliseen vuoteen, alkuperäiseen talousarvioon ja ennusteeseen)

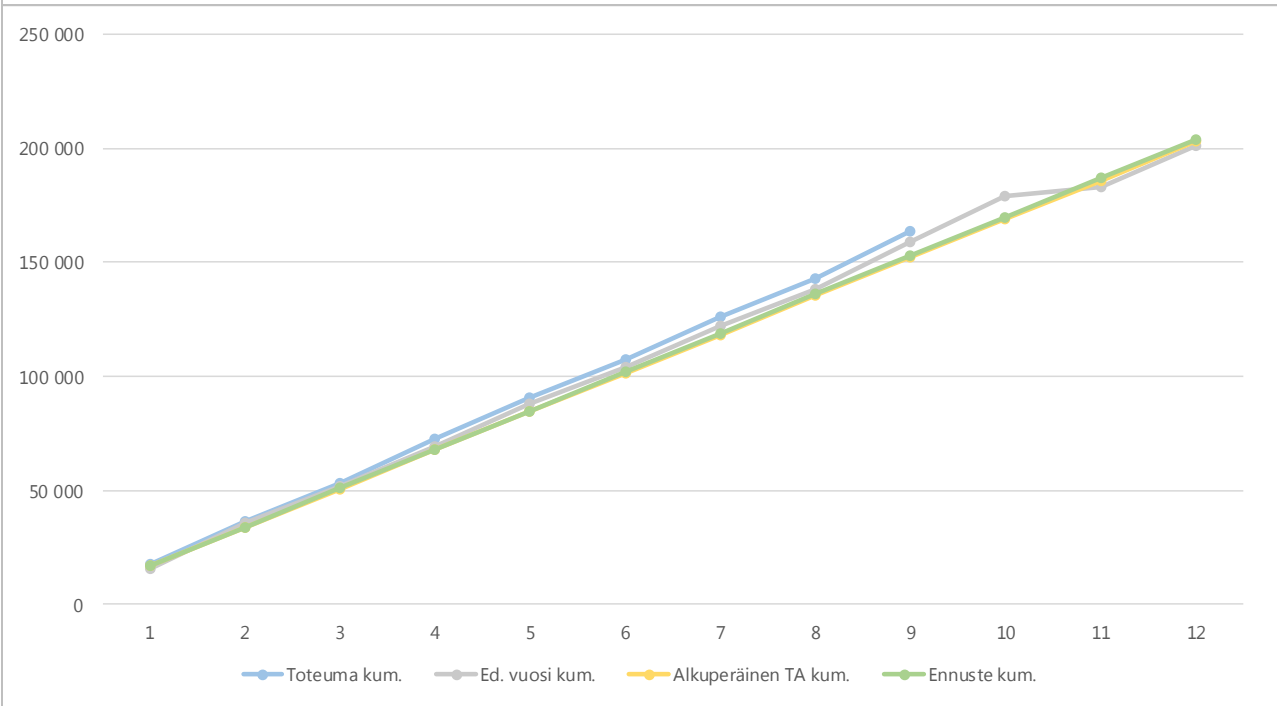
€1 000



Vero- ja muu rahoitus

2) Verot- ja muu rahoitus €1 000	* MTA = muutettu talouarvio		** TA = alkuperäinen talousarvio								
	Kum. 9/2018	Tot.-% / MTA*	Kum. 9/2017 / TP 2017	Tot.-% / TP 2017	MTA 2018*	Ennuste 2018	Ennuste / MTA*	Ennuste TA 2018**	Ennuste / TA**	TP 2017 / TP 2017	Ennuste
Kunnan tulovero	134 293	82,8 %	129 874	81,2 %	162 206	162 206	100,0 %	162 206	100,0 %	159 903	101,4 %
Kiinteistövero	5 260	53,2 %	5 083	50,9 %	9 895	9 895	100,0 %	9 895	100,0 %	9 985	99,1 %
Osuus yhteisöveron tuotoista	6 103	79,7 %	6 108	79,8 %	7 662	7 662	100,0 %	7 662	100,0 %	7 652	100,1 %
Muut verot			323	78,1 %						414	
Verotulot yhteensä	145 655	81,0 %	141 388	79,5 %	179 763	179 763	100,0 %	179 763	100,0 %	177 954	101,0 %
55000 Peruspalveluiden valtionosuus	27 682	76,4 %	27 380	75,0 %	36 245	37 179	102,6 %	36 245	102,6 %	36 507	101,8 %
55020 Verotuloihin perustuva valtionosuus											
57000 Opetus- ja kulttuuritoimen valtionosuudet											
Valtionosuudet yhteensä	27 682	76,4 %	27 380	75,0 %	36 245	37 179	102,6 %	36 245	102,6 %	36 507	101,8 %
VERORAAHOITUS YHTEENSÄ	173 338	80,2 %	168 769	78,7 %	216 008	216 942	100,4 %	216 008	100,4 %	214 461	101,2 %
Korkotuotot	130	52,1 %	126	49,5 %	250	250	100,0 %	250	100,0 %	256	97,8 %
Muut rahoitustuotot	396	40,5 %	452	41,0 %	978	978	100,0 %	978	100,0 %	1 102	88,7 %
Korkokulut	-420	71,1 %	-357	65,9 %	-591	-591	100,0 %	-591	100,0 %	-541	109,2 %
Muut rahoituskulut	-12	2,2 %	-11	2,2 %	-538	-538	100,0 %	-538	100,0 %	-503	106,9 %
Rahoitustuotot ja -kulut yht.	94	95,1 %	210	67,1 %	99	99	100,0 %	99	100,0 %	313	31,5 %

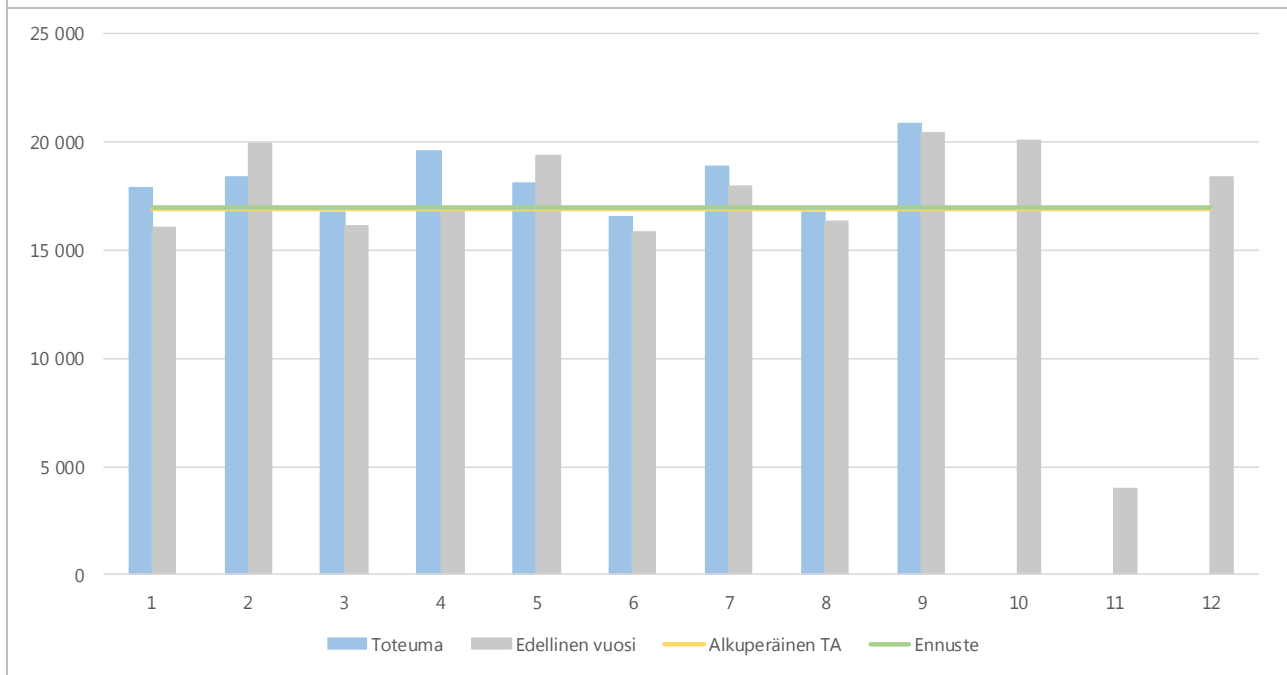
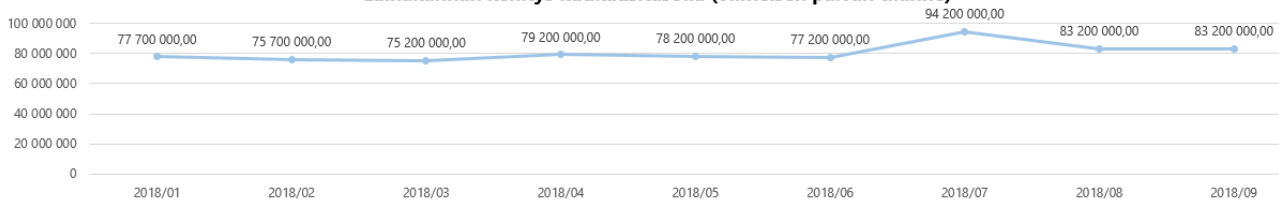
5a) Kumulatiivinen verorahoitus (vertailu edelliseen vuoteen, alkuperäiseen talousarvioon ja ennusteeseen) €1 000



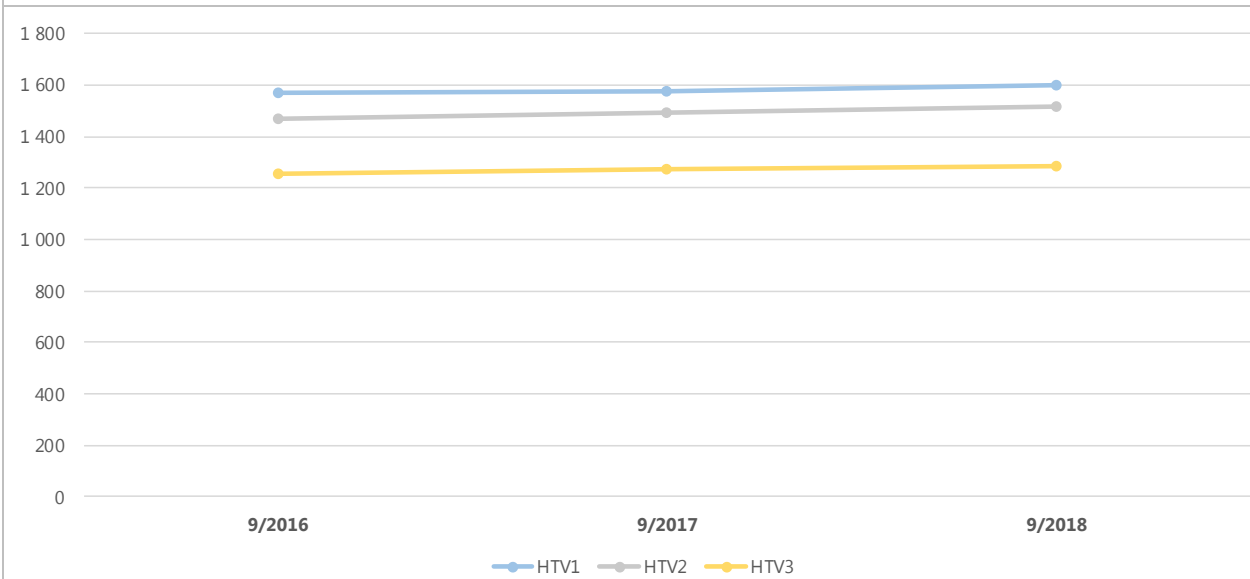
5b) Verorahoituksen kuukausitoteumat

(vertailu edelliseen vuoteen, alkuperäiseen talousarvioon ja ennusteeseen)

€1 000


Lainakannan kehitys kuukausitasolla (viimeisen päivän tilanne)


Kunnalla oli syyskuun lopussa lainaa 83,2 milj. euroa (74,2 milj. euroa 09/2017). Lainakanta vaihteli syyskuussa 88,2 milj. euron ja 83,2 milj. euron välillä. Pitkäaikaista lainamäärää nostettiin heinäkuussa 15 milj. euroa, minkä jälkeen pitkäaikaisen lainamäärän osuus on yhteensä 65 milj. euroa. Vuoden 2017 lopussa lainamäärä oli 78,9 milj. euroa (sis. lyhyt- ja pitkäaikainen lainamäärä).

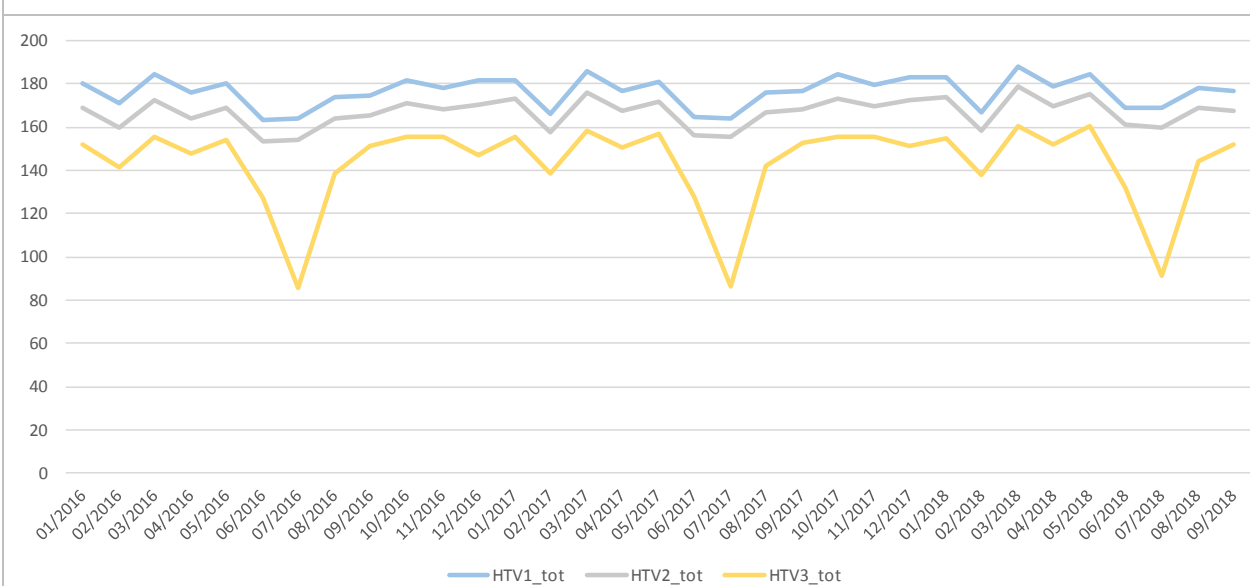
8a) Kumulatiiviset henkilötövuodet (HTV1, HTV2 ja HTV3)


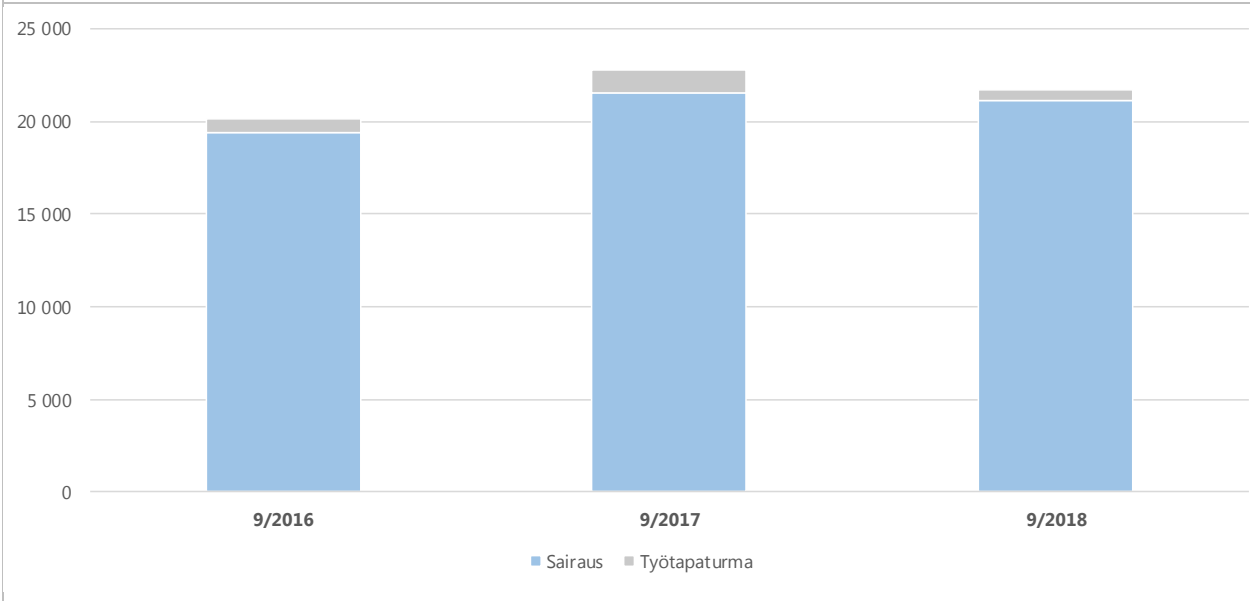
	9/2016	9/2017	Muutos	Muutos	9/2018	Muutos	Muutos
HTV1	1 568,4	1 574,1	5,7	0,4 %	1 596,3	22,2	1,4 %
HTV2	1 471,3	1 493,5	22,1	1,5 %	1 513,7	20,2	1,4 %
HTV3	1 255,0	1 270,2	15,3	1,2 %	1 285,6	15,4	1,2 %

HTV1 = palveluksessaolopäivien lukumäärä kalenteripäivinä / 365 * (osa-aikaprosentti/100)

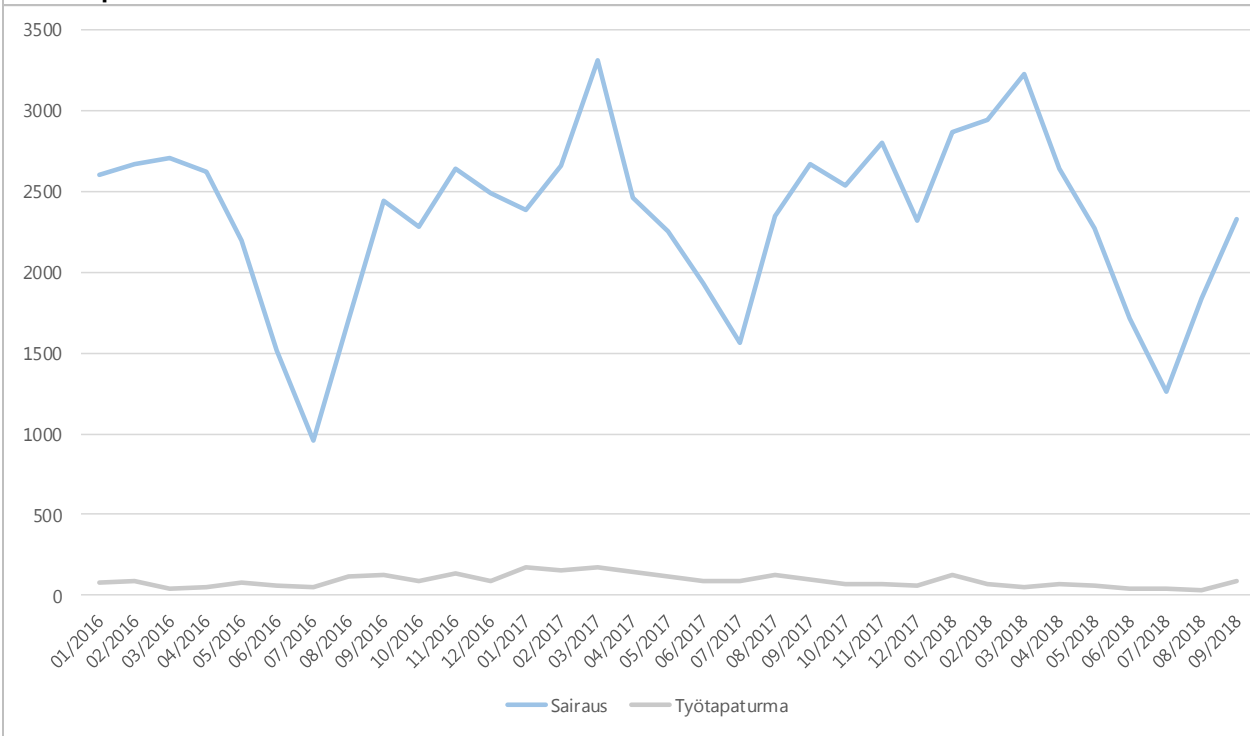
HTV2 = palkallisten palveluksessaolopäivien lukumäärä kalenteripäivinä / 365 * (osa-aikaprosentti/100)

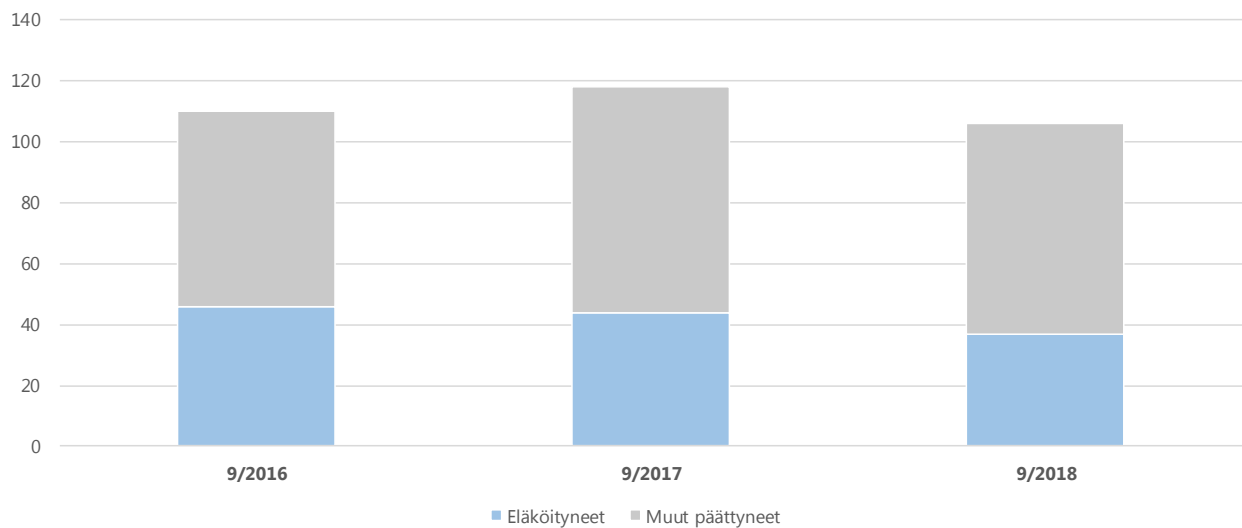
HTV3 = palveluksessaolopäivien (vähennetty kaikki poissaolot) lkm kalenteripäivinä / 365 * (osa-aika-%/100)

8b) Henkilötövuosien kuukausitoteumat (HTV1, HTV2 ja HTV3)


9a) Kumulatiiviset terveysterveiset (= sairaus ja työtaturma) poissaolot kalenteripäivät


Verrattaessa työtaturmien määrää edellisvuoteen, vaikutti v.2017 työtaturmien kohonneeseen määrään liukastumistapaturmat.

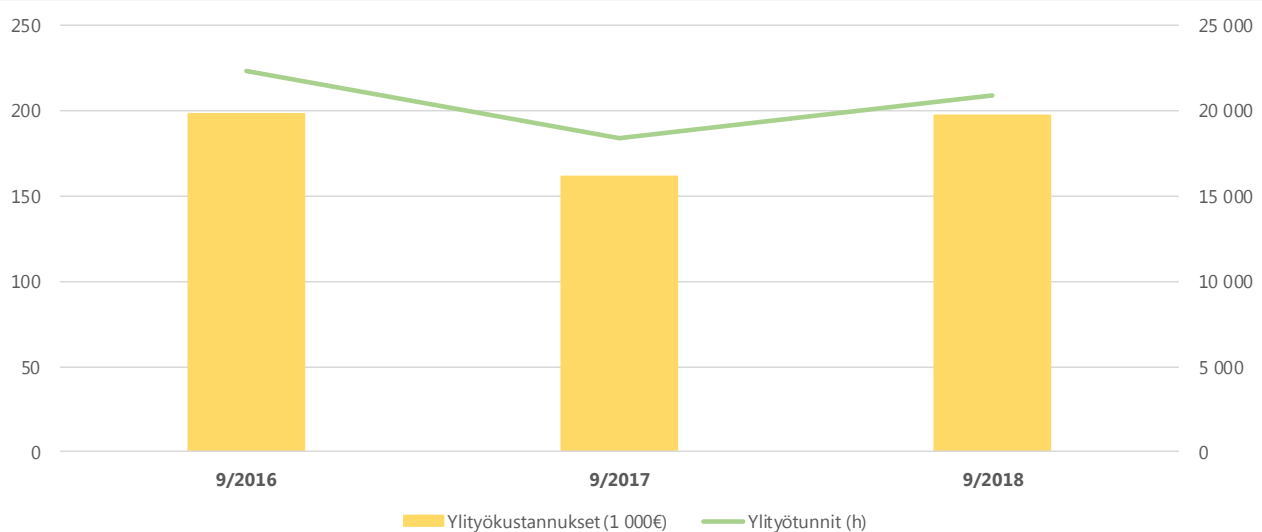
9b) Terveysterveisten (= sairaus ja työtaturma) poissaolojen kuukausitoteumat kalenteripäivät


10) Kumulatiiviset vakituisen henkilöstön päätyneet palvelussuhteet


	9/2016	Vaiht.-%	9/2017	Vaiht.-%	Muutos	9/2018	Vaiht.-%	Muutos
Vakit. päätyneet palvelussuhteet	110	6,5 %	118	6,8 %	7,3 %	106	6,0 %	-10,2 %
- joista eläköityneet	46	2,7 %	44	2,5 %	-4,3 %	37	2,1 %	-15,9 %
Vakituisen henkilöstön lukumäärä	1 702		1 735		1,9 %	1 753		1,0 %

Vaihtuvuus% = Vakituisten päätyneet palvelussuhteet / vakituisen henkilöstön lukumäärä

Eläköityminen kasvaa ennustetusti. Vakituisen henkilöstön päätyneet työsuhteet ovat normaali-vaihtelun piirissä.

11) Kumulatiiviset ylityökustannukset (1 000 €) ja -tunnit (h)


	9/2016	9/2017	Muutos	Muutos	9/2018	Muutos	Muutos
Ylityökustannukset (1 000€)	199	161	-37	-18,7 %	198	36	22,4 %
Ylityötunnit (h)	22 328	18 417	-3 912	-17,5 %	20 931	2 515	13,7 %

Ylityötunnit ja -kustannukset ovat hieman nousseet verrattuna edelliseen vuoteen, mutta ovat vuoden 2016 tasolla ja normaalin vaihtelun piirissä.

