

Hyrylän liike- ja palvelukeskus

24.5.2021

parviainen
ARKKITEHDIT



LEHTO

Sisällysluettelo

Luonnossuunnitelma Hyrylän keskustan
kehittämisestä & liike- ja palvelukeskuksesta

24.5.2021

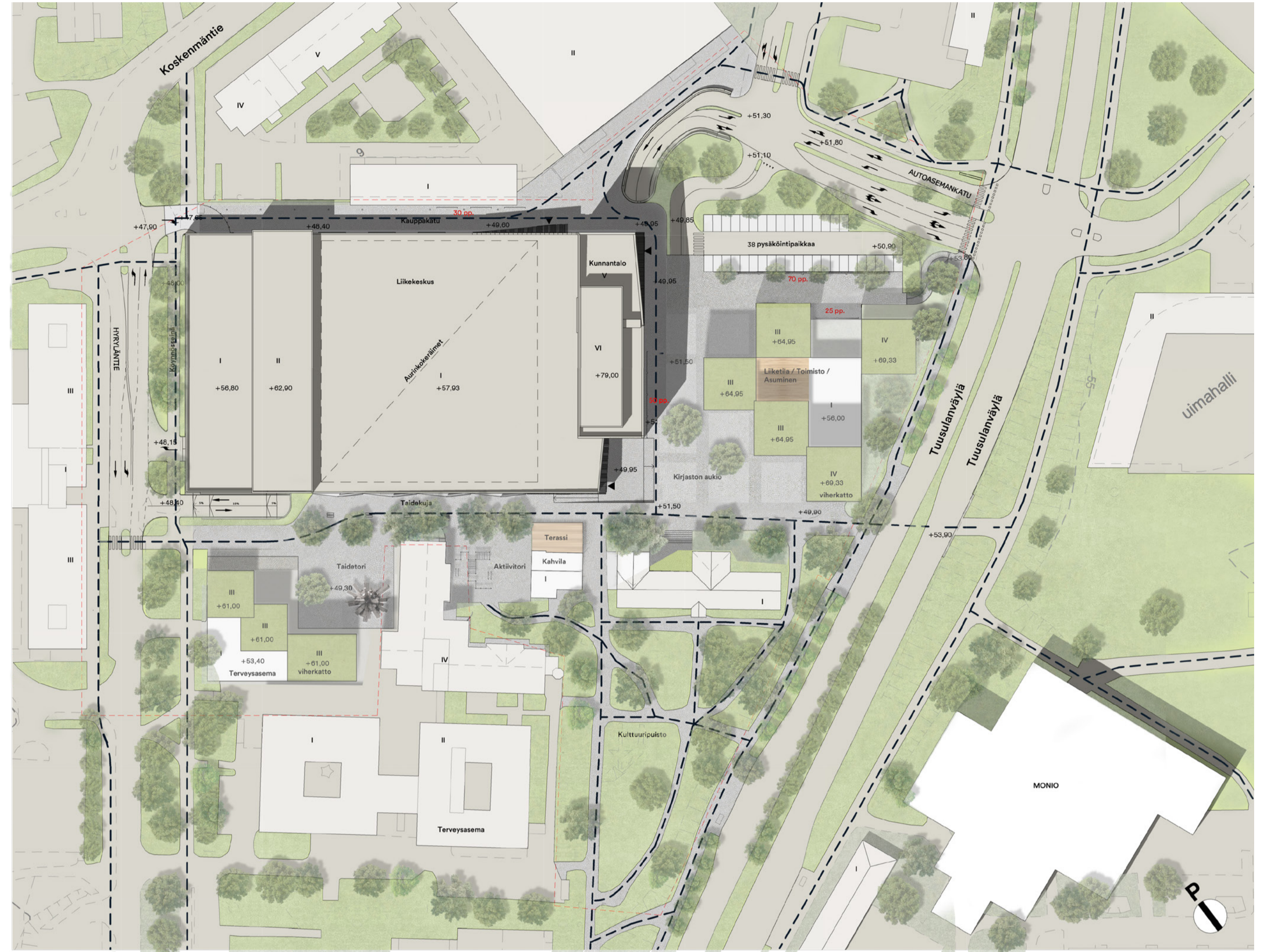
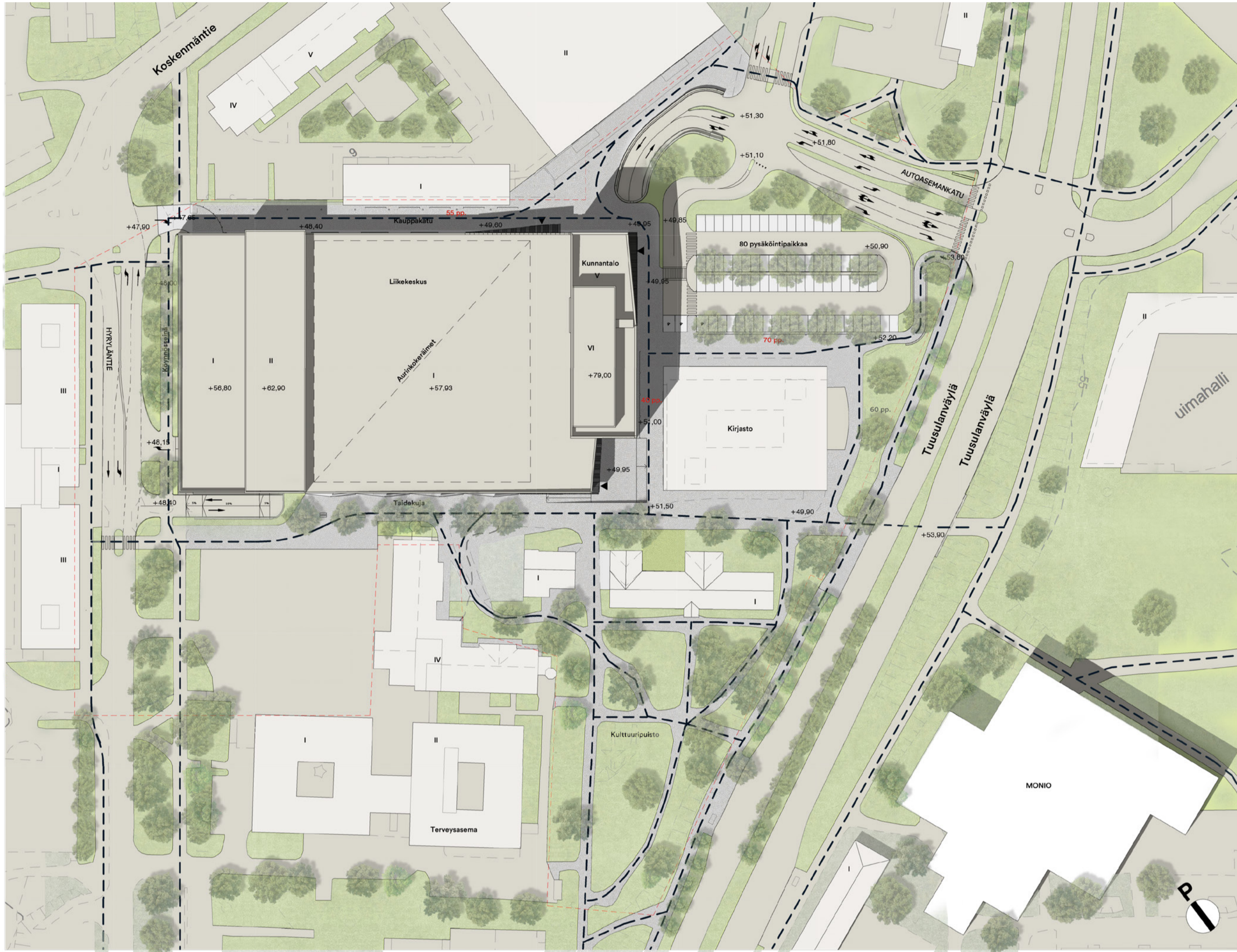
- Perspektiivikuvat rakennuksesta
- Asemapiirustukset
- Laajuuslaskelmat
- Pohjapiirustukset, kellarit ja kerrokset 1–2
- Kunnantalon pohjapiirustukset
- Julkisivut
- Suunnitelman selostus & tilaohjelma
- Liikennetutkielmat & pysäköinti







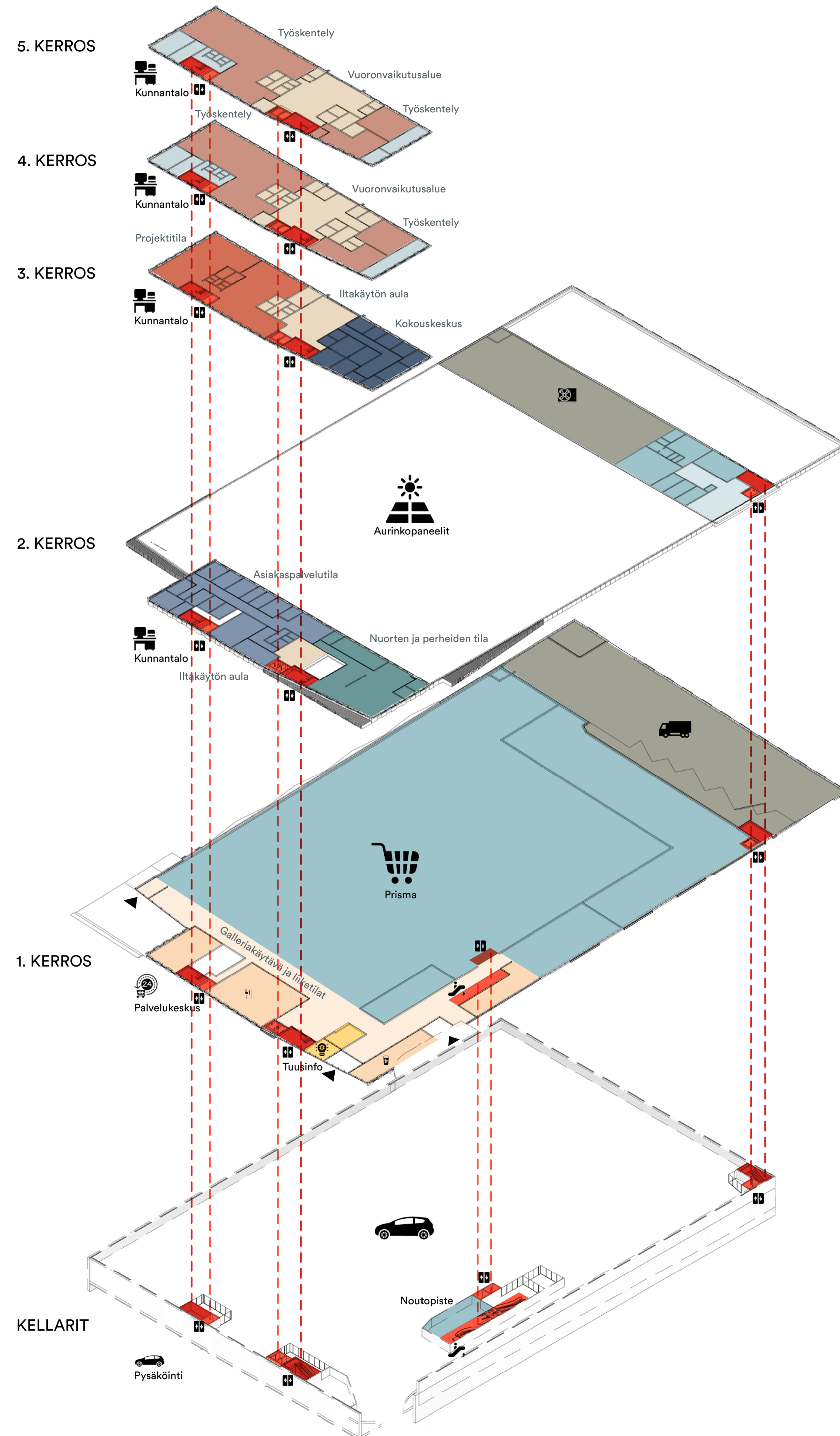
Asemapiirustukset



Ehdotussuunnitelma palvelukeskuksen rakentamisen jälkeen
1:1000

Ehdotussuunnitelma kirjaston purkamisen jälkeen
1:1000

Laajuuslaskelmat



Pinta-alat ja autopaikkalaskelmat

Bruttoala ja kerrosala toiminnoittain

Kunnan tilat, bruttoala **5437 brm²**

211 krs-m² 1. kerros
1133 krs-m² 2. kerros
1175 krs-m² 3. kerros
1175 krs-m² 4. kerros
1175 krs-m² 5. kerros

Kerrosala yhteensä 4869 krs-m²
+ 568 brm² IV-konehuone

Kaupan tilat, bruttoala **11 545 brm²**

8399 krs-m² 1. krs
505 krs-m² sos.tilat 2. krs

Kerrosala yhteensä 8904 krs-m²
+ 1740 brm² huoltopiha
+ 900 brm² IV-konehuone

Pysäköintikellarit **18 103 brm²**

9024 brm² K2 kellari, ilman ajoluiskia
9079 brm² K1 kellari, ilman ajoluiskia

Bruttoala yhteensä **35 084 brm²**

Pysäköintipaikat **621 ap**

263 ap K2 kellari
278 ap K1 kellari
80 ap pintapysäköinti

Polkupyörapaikat **200 pp**

38 pp K2 kellari, lukittava sisätila
162 pp pihatelineet

Tilavuus **171 500 m³**

Huoneistoalat toiminnoittain

Kunnan tilat **4648 htm²**

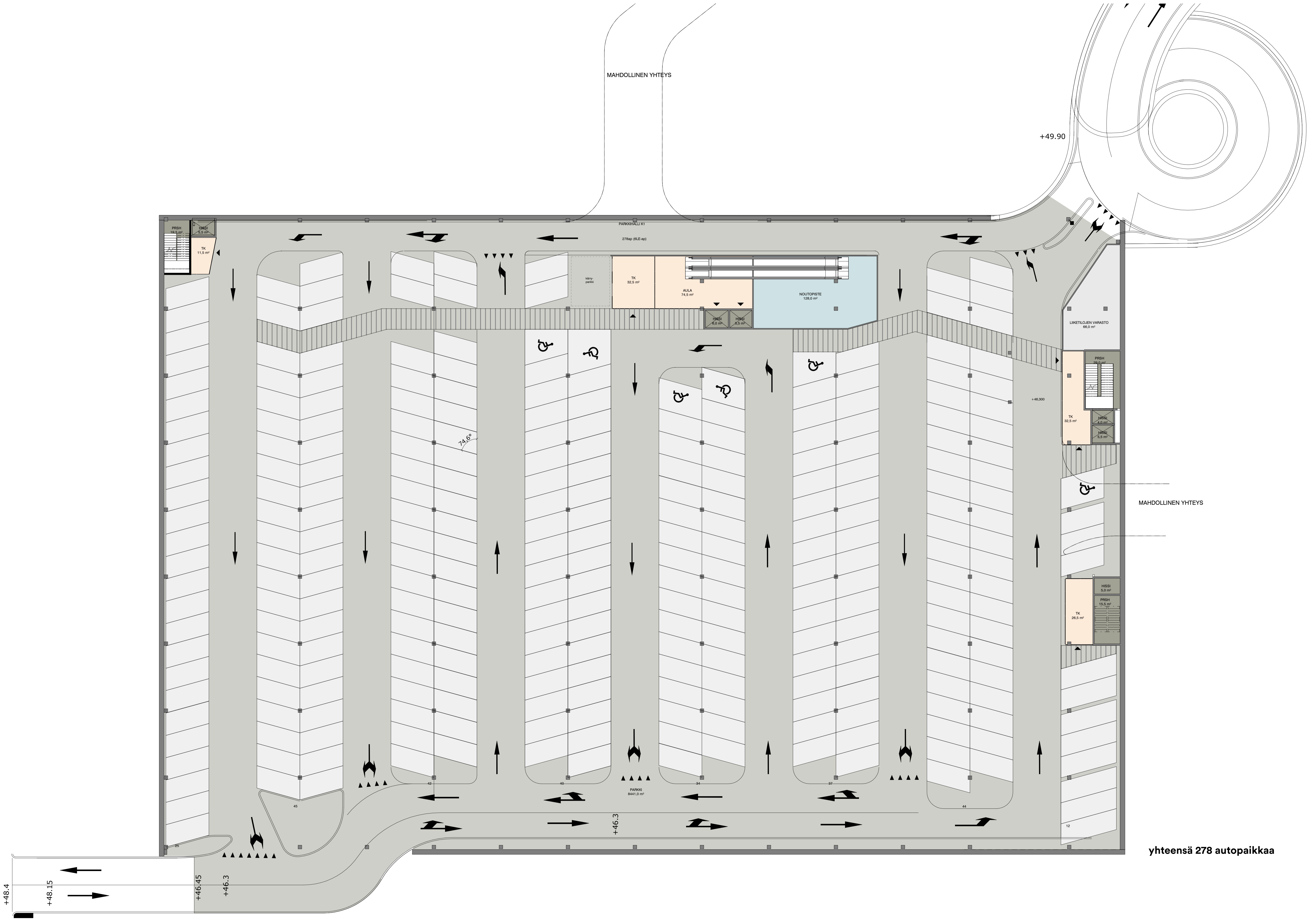
3970 htm², kerrokset 2.-5.
161 htm² Tuusinfo ja kunnan aula 1.krs
(Pääkäyttötarkoituksen mukaiset tilat yhteensä 4131 htm²)

282 htm² varastot kellarissa
74 htm² pp varasto kellarissa
161 htm² sos.tilat kellarissa

Kaupan tilat **8782 htm²**

6870 htm² Prisma-myymäälä 1. krs
762 htm² kauppagalleria 1. krs
514 htm² liiketilat 1. krs
442 htm² sos. tilat 2. krs
66 htm² liiketilöiden varastot kellarissa
128 htm² noutopiste kellarissa

Liike- ja palvelukeskus yhteensä **13 430 htm²**



MAHDOLLINEN YHTEYS

+49.90

PARKKIHALLI
278ap (6LE-ep)

hänny-
paikka

TK
32,5 m²

AULA
74,5 m²

NOUTOPISTE
128,0 m²

LIKETOIJIEN VARASTO
66,0 m²

PRSH
20,0 m²

TK
32,5 m²

HISSI
4,0 m²

HISSI
5,5 m²

MAHDOLLINEN YHTEYS

+46.300

HISSI
5,0 m²

PRSH
15,5 m²

TK
26,5 m²

PARKKI
844,0 m²

+46.3

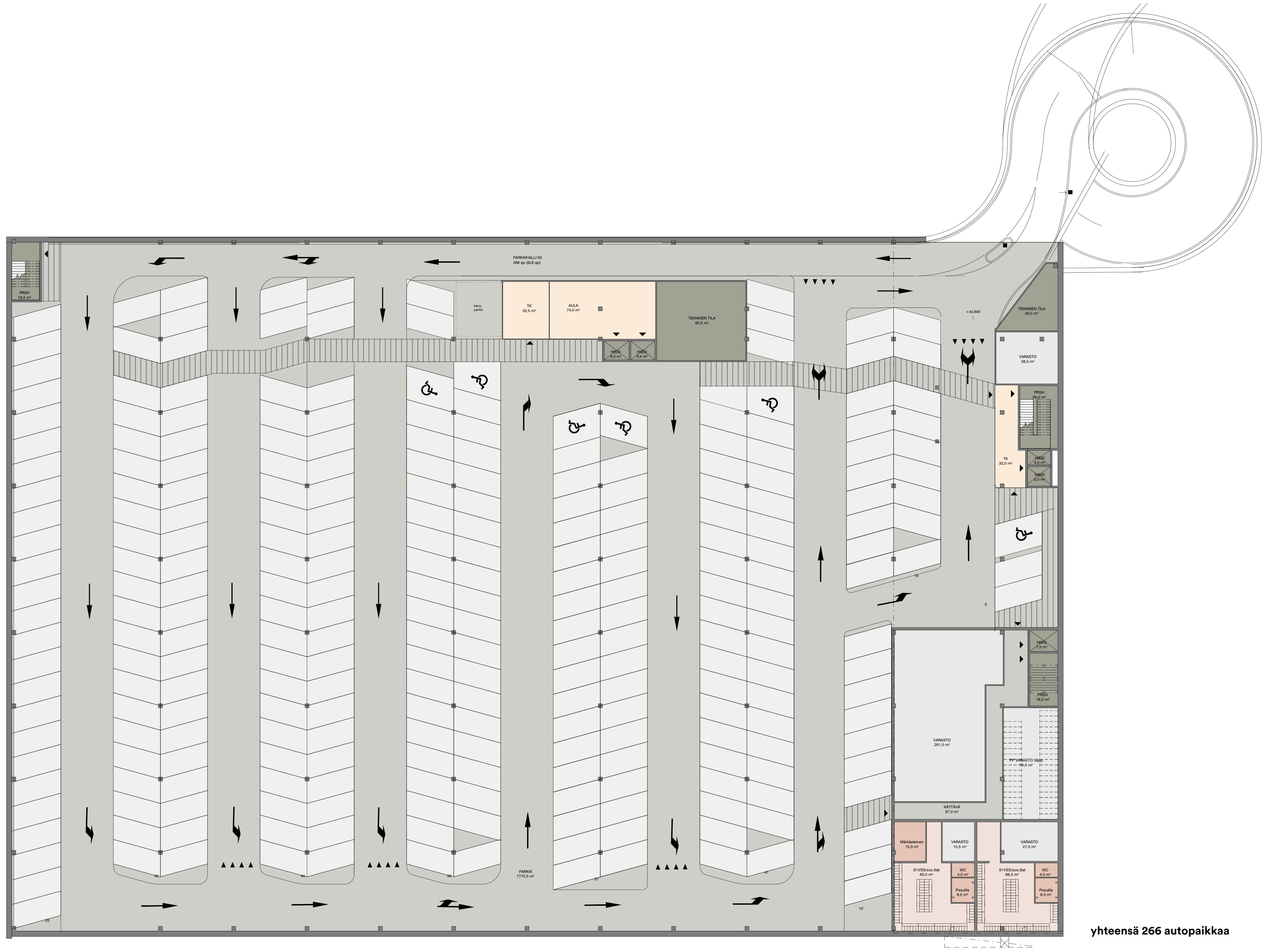
yhteensä 278 autopaikkaa

+48.4

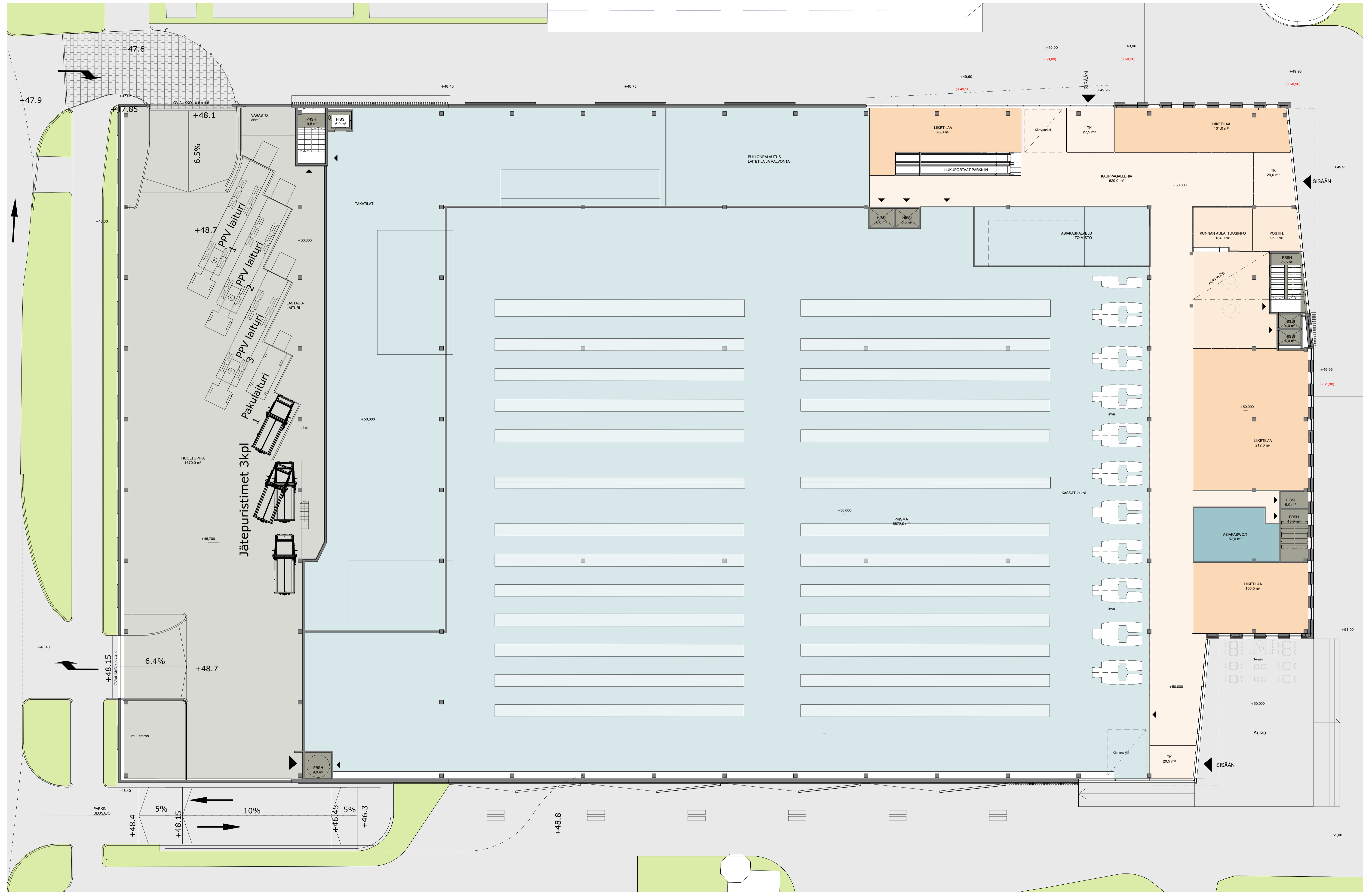
+48.15

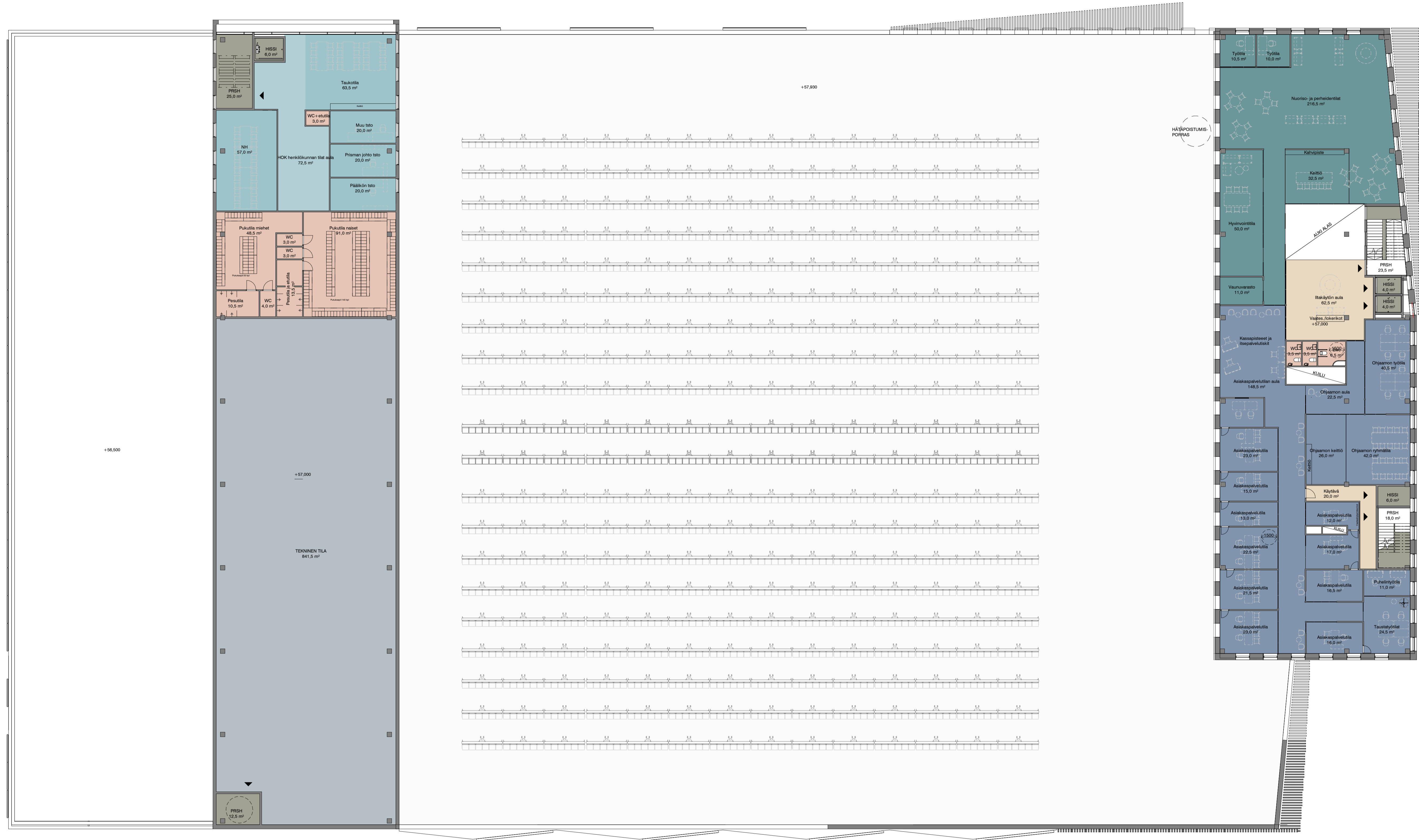
+46.45

+46.3



yhteensä 266 autopaikkaa





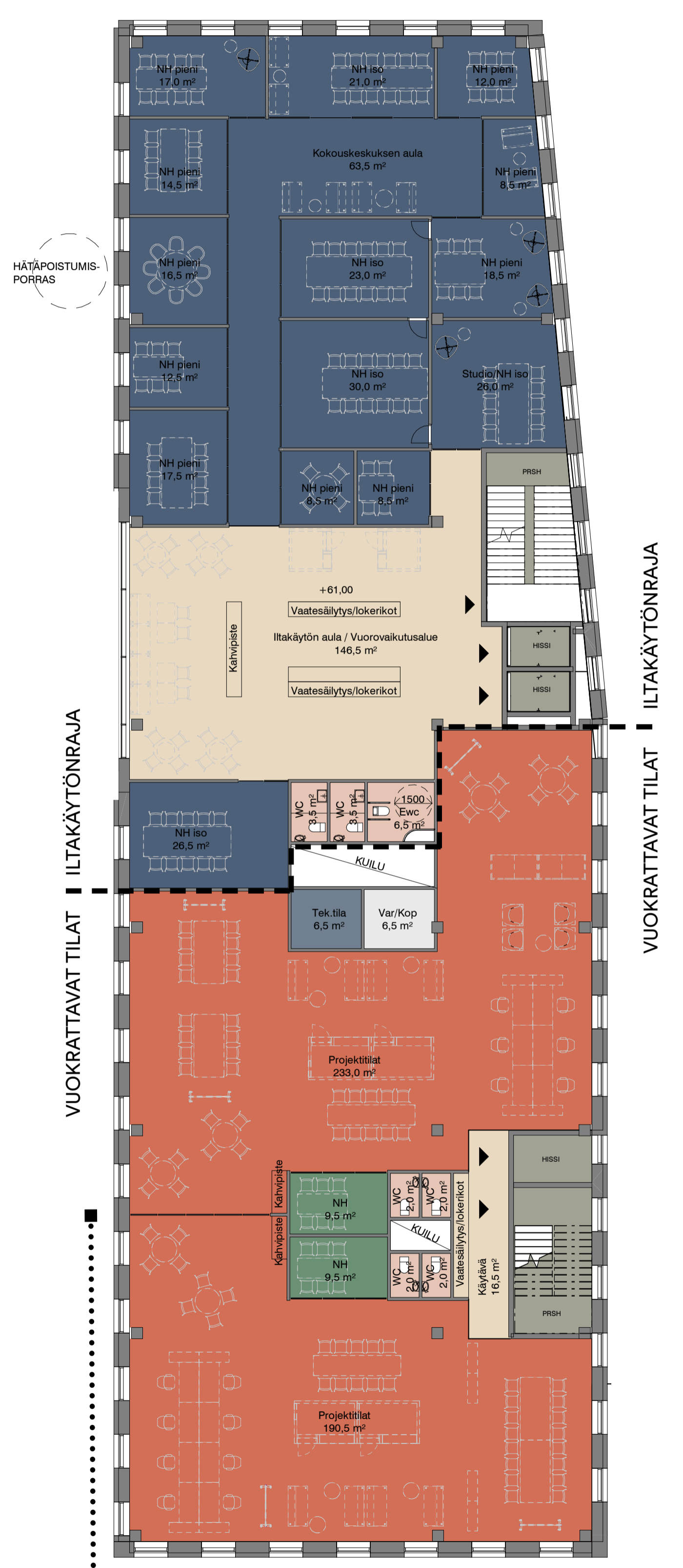
Kunnan tilat kerrokset 2-5

- NUORISO- JA PERHEIDEN TILAT
- WC-TILAT JA SOS.TILAT
- KOKOUSKESKUS
- VARASTO JA MONISTUS
- TYÖSKENTELYALUEET
- AULATILAT JA VUOROVAIKUTUSALUE
- ASIAKASPALVELUTILAT JA OHJAAAMOPALVELUT
- TEKNINEN TILA
- HILJAISET TYÖTILAT
- PROJEKTI TILA
- SISÄISET NEUVOTTELUTILAT

- 121 työpistettä työskentelytiloissa
- 25 hiljaista työpistettä
- 37 työpistettä erityistyötiloissa
- 183 työpisteitä yhteensä



2. krs



3. krs

*projektitilan työpisteistä 20 lukeutuu työskentelypisteiden kokonaismäärään

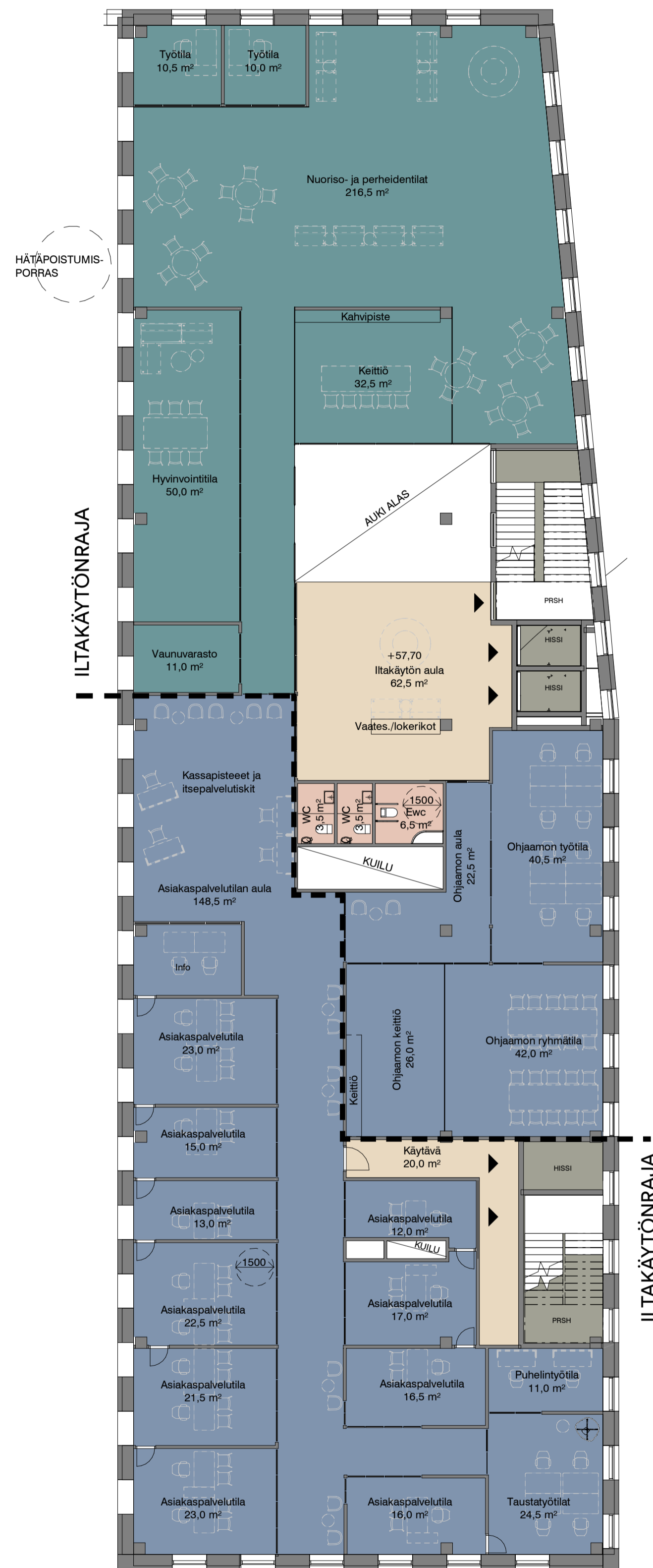


4. krs



5. krs

Tilaohjelma 2. kerros



Tilat sijoitetaan niin, että ne muuttuvat loogisesti julkisesta yksityisemmäksi

NUORTEN JA PERHEIDEN TILAT 330 m²

- Käynti nuorten ja perheiden tiloihin iltakäytön aulan kautta, jolloin käyttö mahdollista myös kunnantalon aukioloaikojen ulkopuolella
- Toimistohuoneita 2 kpl
- Keittiö, tila tarvittaessa rajattavissa muusta tilasta esim. lasisiirtoseinän
- Hyvinvointitila, monipuolisesti kalustettu tila mahdollistaa erilaiset tapaamiset, käynti tilaan suoraan iltakäytön aulasta
- Vaunuvarasto 8–10 vaunulle

AULATILA 82,5 m²

- 1. kerroksen kunnan aulatilaa aukeaa 2. kerrokseen luoden yhteyden tilojen välille. 1. kerrokseen sijoitettu Tuusinfo opastaa asiakkaat kunnantalon tiloihin ja toimii kunnantalon maamerkinä rakennukseen tultaessa
- Vuorovaikutusalue toimii iltakäytön aulatilaa, josta kulku ohjautuu nuoriso- ja perheidentilaan sekä asiakas- ja ohjaamopalveluiden tiloihin, jolloin kulkua muihin tiloihin voidaan rajata aukioloaikojen mukaan
- Lukollinen vaate- ja lokerosäilytys aulatilojen yhteydessä

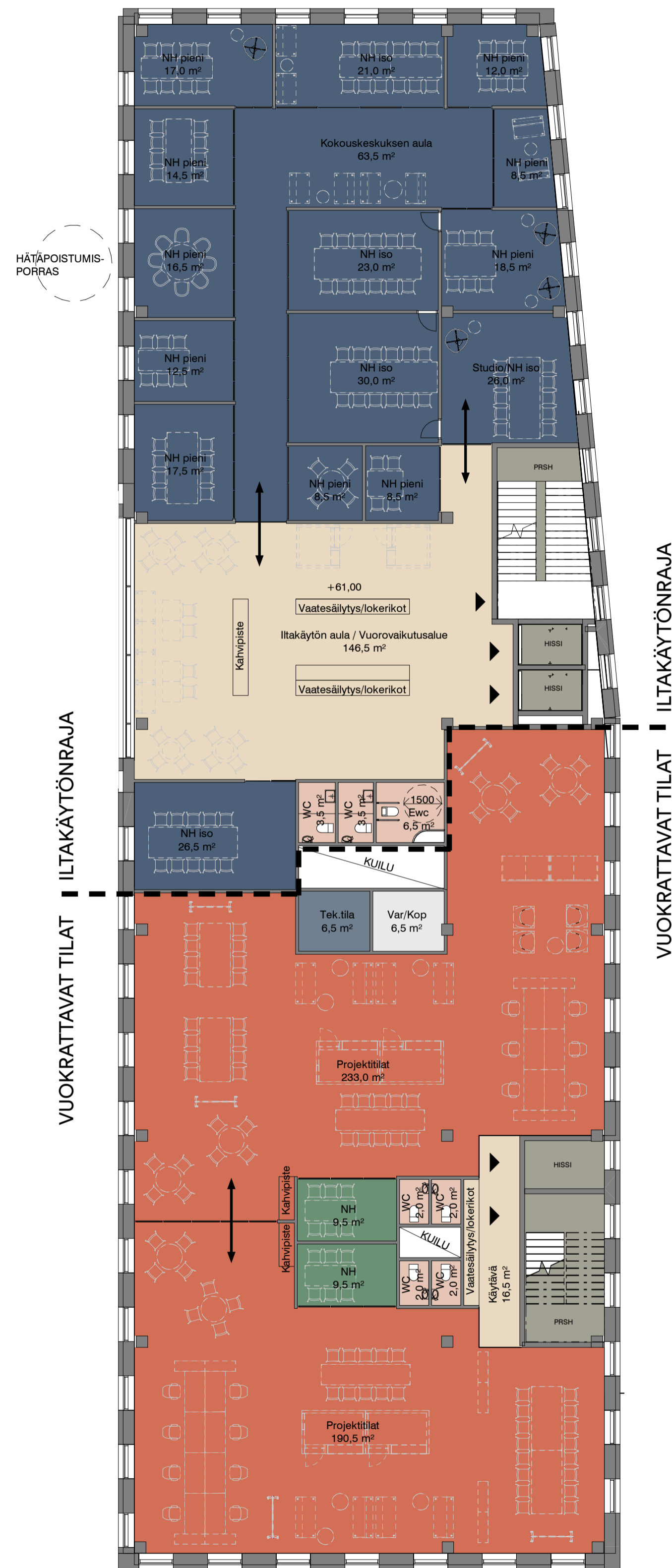
ASIAKASPALVELUTILAT 367 m²

- Asiakaspalvelutilat hyvin saavutettavissa ja hahmotettavissa aulatilasta, käynti tiloihin iltakäytön aulan kautta asiakaspalvelun omaan aulatilaa, joka toimii vuorovaikutuksessa iltakäytön aulatilaa kanssa
- Asiakaspalvelun aulatilaa toimii myös harrastajataiteen esittelytilana
- Yhden ja kahden hengen asiakaspalvelutiloja yhteensä 10 kpl. Tiloissa huomioitu mahdolliset kriisitilanteet, poistuminen toiseen tilaan tai porrashuoneeseen
- Lisäksi asiakaspalvelutilat ovat suljettavissa asiakaspalvelun odotustilasta
- Asiakaspalvelutyöntekijöiden taustatyöpisteet 4 kpl ja erillinen puhelintyötila, jossa kaksi työpistettä

OHJAAMOPALVELUT 131 m²

- Ohjaamopalveluihin käynti iltakäytön aulan kautta ohjaamopalveluiden omaa aulatilaa
- Ohjaamon aulatilaa toimii myös vuorovaikutuksessa asiakaspalvelutilaa kanssa, aulatilaa välillä kulku-yhteys, mutta tila on tarvittaessa suljettavissa omaksi aulatilaksi aukioloaikojen puitteissa
- Ohjaamon aulatilasta käynti ryhmätilaan ja keittiöön sekä ohjaamon työtilaan, tilaa välillä näköyhteys
- Ohjaamon työntekijöille asiakaspalveluhuoneet tapaamisia varten helposti saavutettavissa

Tilaohjelma 3. kerros



Tilat sijoitetaan niin, että ne muuttuvat loogisesti julkisesta yksityisemmäksi

KOKOUSKESKUS 324,5 m²

- Iso kokouskeskus sijaitsee 3. kerroksessa pääportaiden läheisyydessä, käynti tilaan iltakäytön aulan kautta, jolloin käyttö mahdollista myös Kunnantalon aukioloaikojen ulkopuolella
- Iltakäytön aulatilassa mahdollisuus järjestää kokouskeskuksen kahvituksia sekä tila toimii odotustilana kokouskeskukseen mentäessä
- 5 kpl isoa ja 8 kpl pientä neuvottelutilaa. Neuvotteluhuoneet mitoitettu 2–20 hlöille. Isoimmat neuvottelutilat sijoitettu niin, että niistä purkautuva liikenne on sujuvaa
- Kesellä olevia neuvottelutiloja yhdistämällä voidaan muodostaa kaksi suurempaa tilaa, jolloin tilat ovat monipuolisesti käytössä erilaisiin tilaisuuksiin
- Lisäksi yksi neuvottelutila mahdollista toteuttaa studiutilana

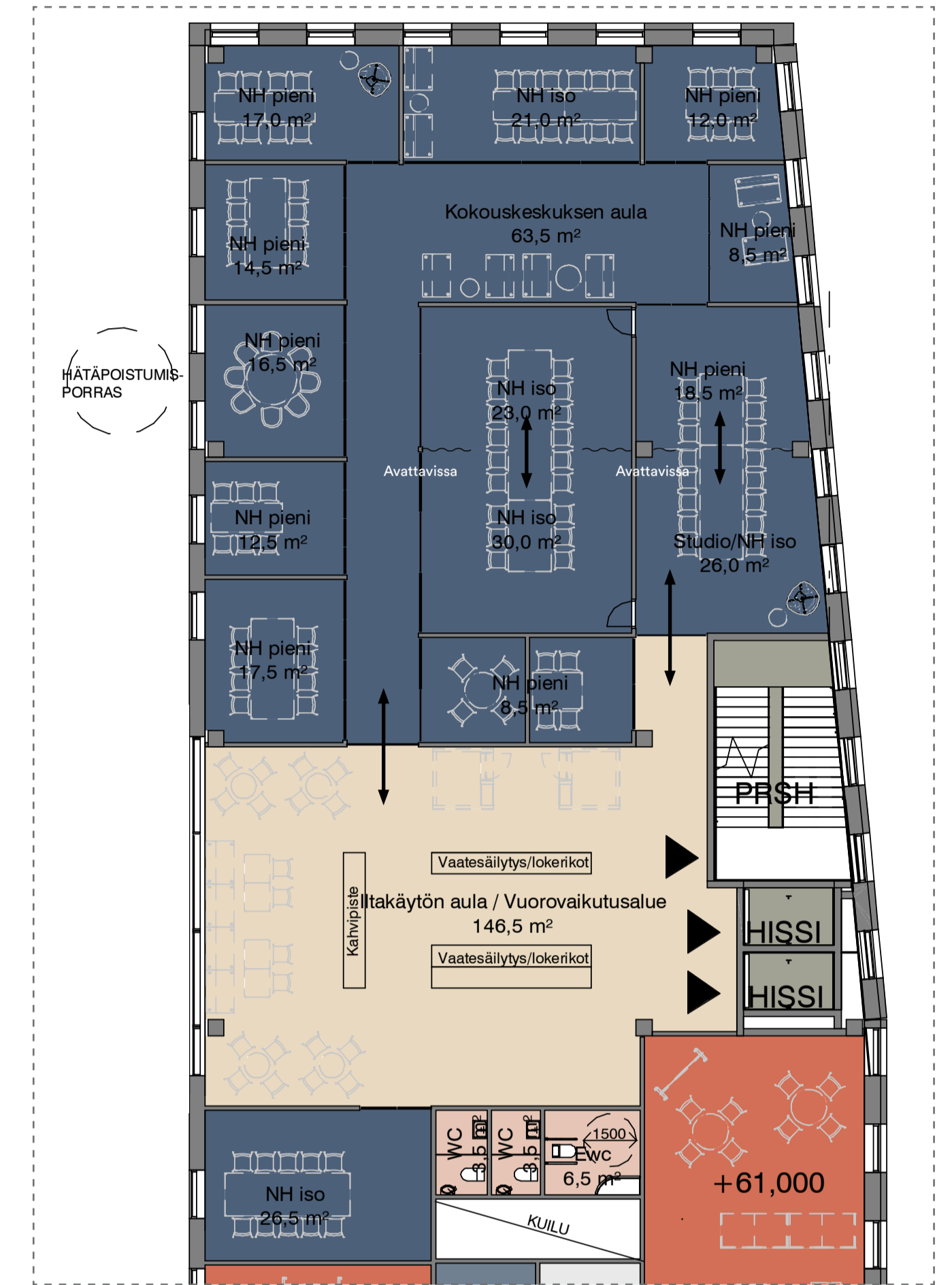
VUOROVAIKUTUSALUE 163 m²

- Iltakäytön aula toimii vuorovaikutteisesti kokouskeskuksen kanssa, aulatilassa mahdollista järjestää esim. kokouskeskuksen kahvituksia tai pieniä tilaisuuksia
- Aulatilasta avautuu näkyvä Tuusulanjärven suuntaan
- Vaate- ja lokerosäilytys aulatilojen yhteydessä

PROJEKTITILA 423,5 m²

- Projektitiloihin kulku oman porrashuoneen kautta, ei käyntiä kunnan tilojen kautta
- Tilat tarvittaessa jaettavissa kahdeksi tai useammaksi tilaksi sekä vuokrattavissa ulos
- Tilojen yhteydessä kahvipiste sekä neuvotteluhuone
- Erilaisilla kalustekokonaisuuksilla ja puoli kiinteillä ratkaisulla projektitiloihin voidaan luoda eri tyyppisiä tilakokonaisuuksia eri työskentelytarpeiden mukaan, esim. big room - tai scrum-työskentely
- Tilan työpisteistä 20 työpistettä lukeutuu työskentelypisteiden kokonaismäärään

↑ = Yhteys tilojen välillä. Tilat on suunniteltu niin, että ne muodostavat keskenään tarvittaessa vuorovaikutteisen tilan.



Pohjapiirustusote kokouskeskus, 3. kerros, ei mittakaavassa.

Piirustuksessa esitetty tilojen avtavuus esim. isoksi yhtenäiseksi tilaksi, avatussa tilassa mahdollista pitää erilaisia ja erikoisia kokous- ja seminaaritilaisuuksia

4. krs



VUOROVAIKUTUSALUE 389,5 m²

- Vuorovaikutusalue sijaitsee aulatilan yhteydessä, helposti saavutettavissa muista tiloista. Vuorovaikutusalue tarjoaa tilan spontaaneille kohtaamisille. Osa tilasta voidaan jakaa erilleen työyhteisön sisäisten tilaisuuksien ajaksi
- Vuorovaikutusalue jakaa työtilat kahteen isompaan työskentelyalueeseen rakennuksen kumpaankin pätyyn
- Neuvottelutilat sijaitsevat vuorovaikutusalueen ympärillä, jolloin ne ovat helposti saavutettavissa eikä niiden käytöstä aiheudu meluhaittaa työskentelyalueille

NEUVOTTELUTILAT 152 m²

- Aulatilaa ympärille sijoitettu erikokoisia neuvottelu- ja puhelintiloja, jotka ovat helposti saavutettavissa työskentelyalueilta

PERUSTYÖTILAT VUOROVAIKUTTEINEN TYÖ 526,5 m²

- n. 40% työpisteistä vuorovaikutteisen työn alueella
- Työtilojen välittömässä läheisyydessä erikokoisia neuvottelutiloja, neuvottelutilat jakautuvat molempiin kerroksiin, yht. 15 kpl
- Työtilat rajattavissa kalusteilla 8–12 työpisteen vyöhykkeisiin

PERUSTYÖTILAT KESKITTYVÄ TYÖ 296,5 m²

- n. 40% keskittyvän työn työpisteistä sijoitettuna työskentelytilan takaosaan, työpistealueen läheisyydessä hiljaisen työskentelyn tila

ERITYISTYÖTILAT 256,5 m²

- Erityistyötilat sijoittuvat 4. ja 5. kerrokseen. Tiloissa yhteensä 37 työpistettä, työpisteet rajattu äänieristetyistä muista työtiloista
- Johto, 7 työpistettä + pieni kokoustila "akvaario"
- Henkilöstöpalvelut, 8 työpistettä ja käsiarkisto

HILJAISET TYÖTILAT 206 m²

- Noin 10 % hiljaisista työpisteistä ja noin 10 % puhelinvuorovaikutusalueesta on sijoitettuna työskentelykerroksiin työtilojen perälle, kauemmaksi vilkkaammasta vuorovaikutusalueesta

5. krs



- 4. kerroksen vuorovaikutusalueelle sijoittuu suurin osa vaate- ja lokerosäilytyksestä, pieni määrä säilytyskalusteita myös sijoitettu 5. kerrokseen, yhteensä 280 lokeroa ja 18,3 jm. naulakkoa
- 5. kerroksen vuorovaikutusalueelle sijoittuu isompi ja kaikkia yhdistävä taukokeittiö sekä working cafe. Lisäksi 4. kerrokseen sijoitettu pienempi working cafe kahvipisteineen
- Yksi hyvinvointitila sijoitettuna molempiin työskentelykerroksiin

- Yhteensä 15 kpl erikokoisia neuvottelu ja puhelintiloja
- Osa neuvotteluhuoneiden kalustuksesta suunniteltu niin, että niissä on mahdollisuus levolle

- Työtilojen sisällä monikäyttöisiä kalusteilla muunneltavia vuorovaikutusalueita sekä kohtaamispaikkoja. Kalustuksessa huomioitu mm. pikapalaverit ja erilaiset työskentelytavat (esim. smartboxit ja sohvaryhymät)

- Työtila koostuu 8–12 työpisteen kalusteryhmistä, joita ryhmitetään jakoelementein

- Edunvalvonta, 12 työpistettä ja käsiarkisto erillisessä tilassa
- Ohjaamopalvelut, 8 työpistettä, jotka sijoittuvat 2. kerrokseen
- ICT, 2 työpistettä varastotilassa
- Erityistyötiloissa mahdollisuus hiljaiseen työskentelyyn

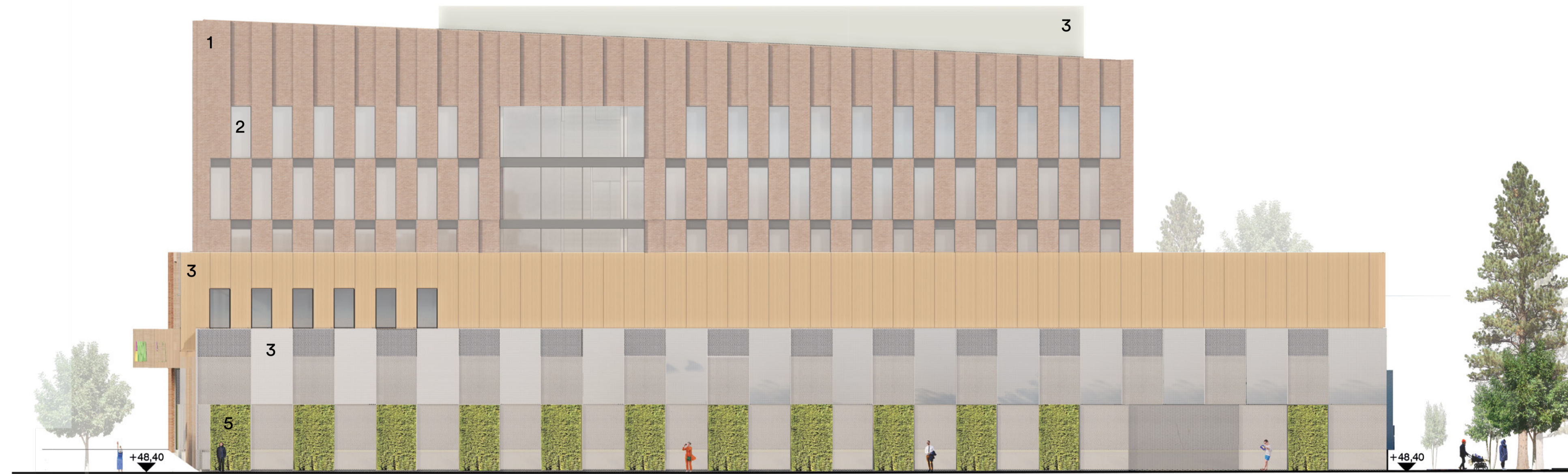
- Hiljaisen työn alueet ovat kalustukseltaan muuntojoustavia, jolloin ne voidaan helposti muuttaa tilatarpeen muuttuessa esim. verkkoneuvottelutilaksi

Tilat sijoitetaan niin, että ne muuttuvat loogisesti julkisesta yksityisemmäksi

↑ = Yhteys tilojen välillä. Tilat on suunniteltu niin, että ne muodostavat keskenään tarvittaessa vuorovaikutteisen tilan.

👤 = vuorovaikutteinen tila työskentelyalueella

- 1 tiili
- 2 lasi
- 3 metalli
- 4 puu
- 5 ritilä + köynnös

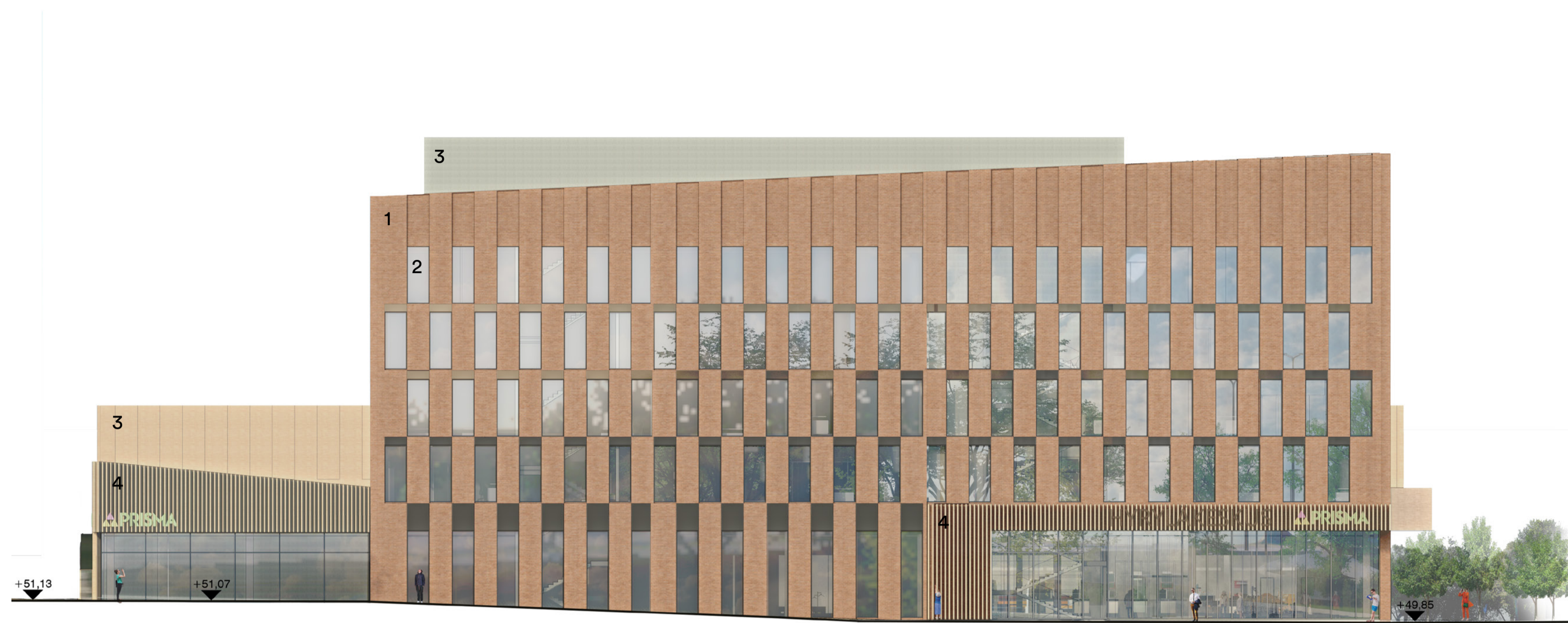


Julkisivu länteen 1:200



Julkisivu etelään 1:200

- 1 tiili
- 2 lasi
- 3 metalli
- 4 puu
- 5 ritilä + köynnös



Julkisivu itään 1:200



Julkisivu pohjoiseen 1:200

Hyrylän Prisman pysäköintitarve

Pysäköintitarve on arvioitu arkivuorokaudelle tunneittain perustuen Ympäristöministeriön julkaisuun ”Liikennetarpeen arviointi maankäytön suunnittelussa”. Julkaisun avulla on arvioitu kävijämäärät, kulkutapaosuudet ja käyntien ajallinen vaihtelu. Pysäköintitarvetta on arvioitu myös kaupan ohjeistuksen ja pysäköintinormin perusteella.

Huom! Käyntimäärien vaihteluvälit ovat suuret ja pysäköinnin kestoarvot epävarmoja.

Lähtötiedot: kem², kävijämäärät ja kulkutapaosuudet

PRISMAN LIIKETILAT	
Myynti-kem ²	6950
Käyntiä / 100 kem (vrk)	100 Keskiarvo 101, vaihteluväli 70–150 Herkkyystarkastelu arvolla 120
Autoilun kulkutapaosuus	80 % Joukkoliikennevyöhyke: 80 %, Jalankulkuvyöhyke: 41 %
Ha henkilöluku	1.60
Oletus viipymästä	1 h (Viipymä klo 9-14 45 min)

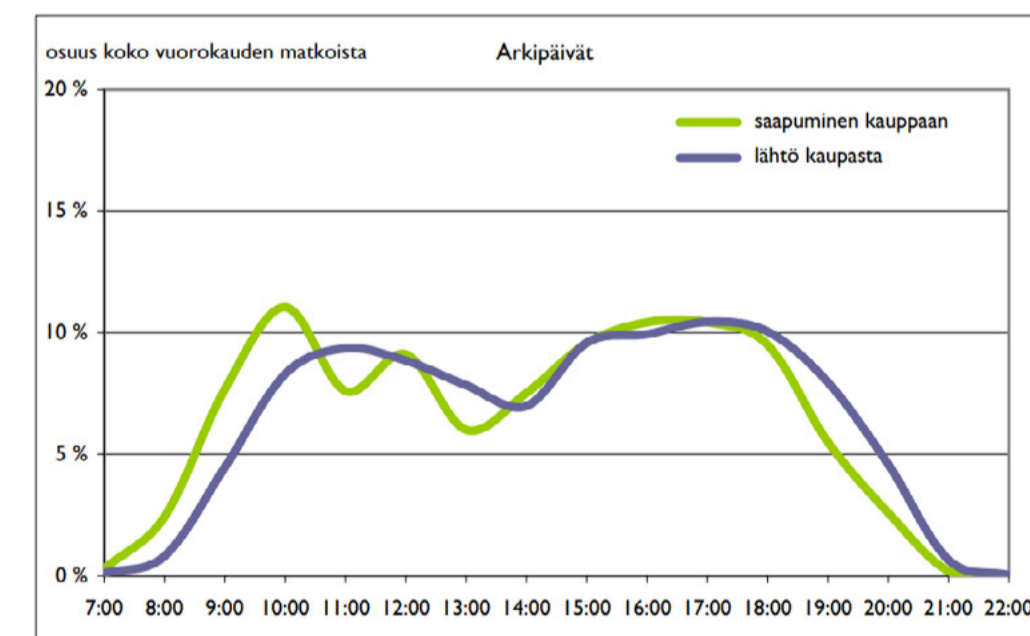
KUNNANTALO (TOIMISTOT)	
Kem ²	4869
Työpaikkaväljyys (kem / tp)	26 (= 185 työpaikkaa)
Käyntiä / työpaikka	1.2 0.9 = ”toimistotyöpaikka-alue, vähän asiointiliikennettä”
Autoilun kulkutapaosuus	76 % Keskimäärin 20 00 – 45 000 asukkaan kaupunkiseuduilla 76 %
Ha henkilöluku	1.13

MUUT LIIKETILAT	
Myynti-kem ²	530
Käyntiä / 100 kem (vrk)	100 alkoholioliikkeit 60–80 apteekki 180–210 kukkakauppa 60–115
Autoilun kulkutapaosuus	80 %
Ha henkilöluku	1.64
Oletus viipymästä	1 h (Viipymä klo 9-14 45 min)

KIRJASTO	
Kem ²	3200
Käyntiä / 100 kem (vrk)	30 (1060 kävijää / vrk) Tuusulan kirjastoissa (1 pääkirjasto, 2 sivukirjasto) on tehty yhteensä 320 000 käyntiä vuonna 2019
Autoilun kulkutapaosuus	66 % Keskuskaupungin taajama 56 %, muun kunnan keskustaajama 70 %
Ha henkilöluku	1.9
Oletus viipymästä	0,5 h

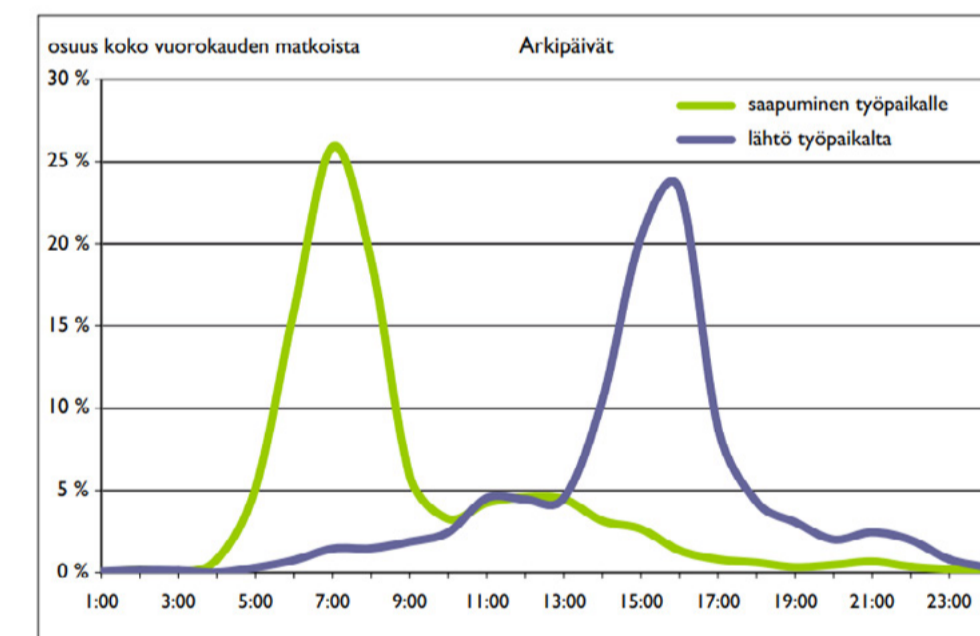
Käyntien aikajakaumat

Päivittäistavarakauppa ja muut liiketilat



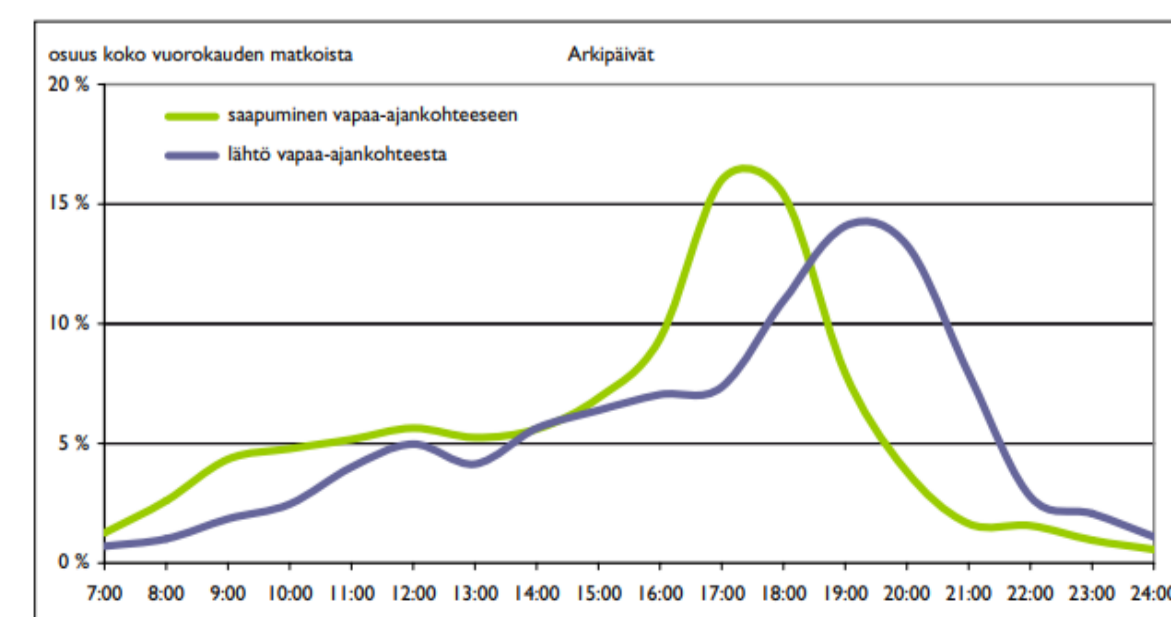
Kuva 4.5. Päivittäistavarakauppaan suuntautuvien matkojen tuntivaihtelu arkisin. (HLT 2004–2005)

Toimistot



Kuva 4.4. Työpaikalle suuntautuvien matkojen tuntivaihtelu arkisin. (HLT 2004–2005)

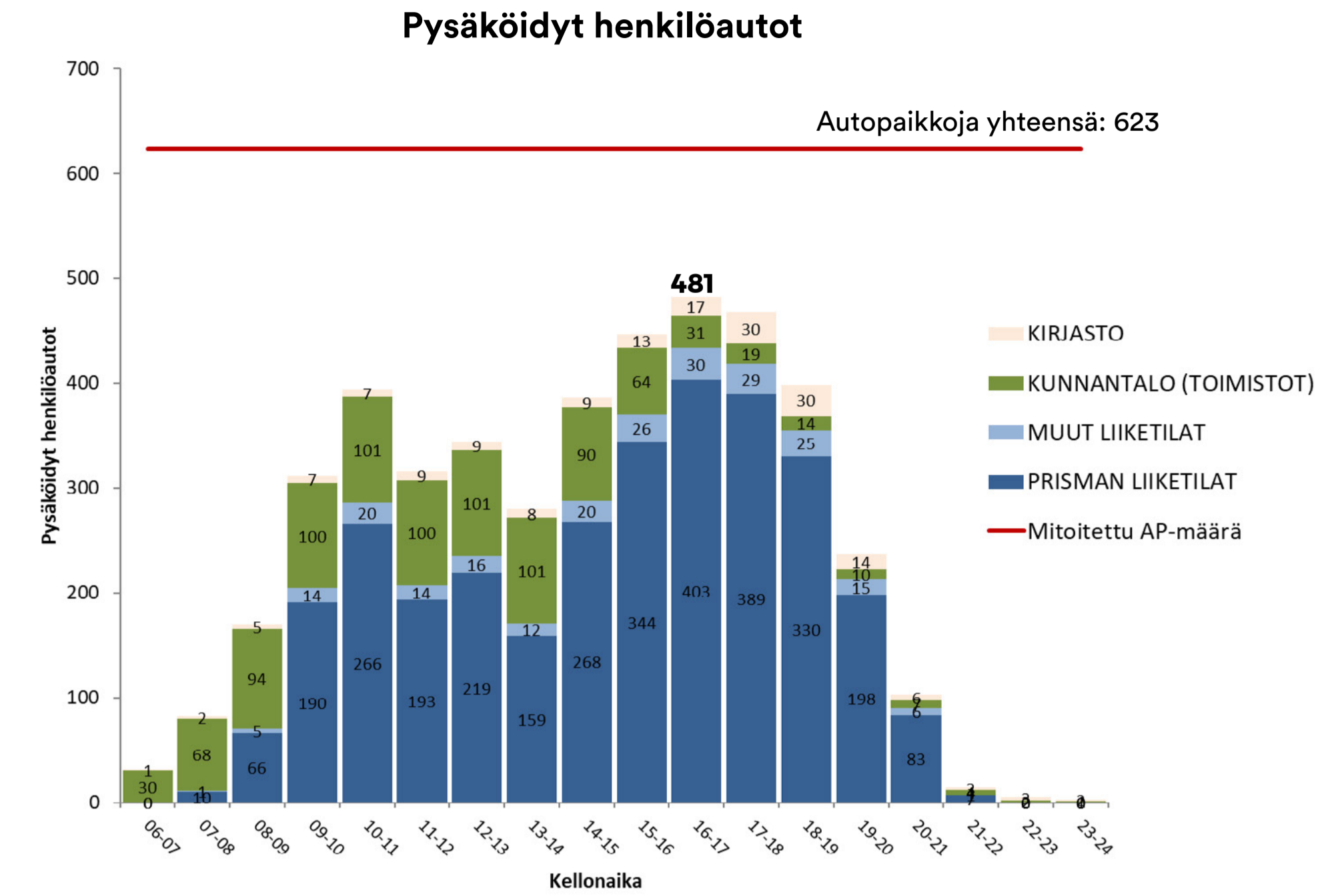
Vapaa-ajan kohteet (kirjasto)



Kuva 4.11. Vapaa-ajankohteisiin suuntautuvien matkojen tuntivaihtelu arkisin. (HLT 2004–2005)

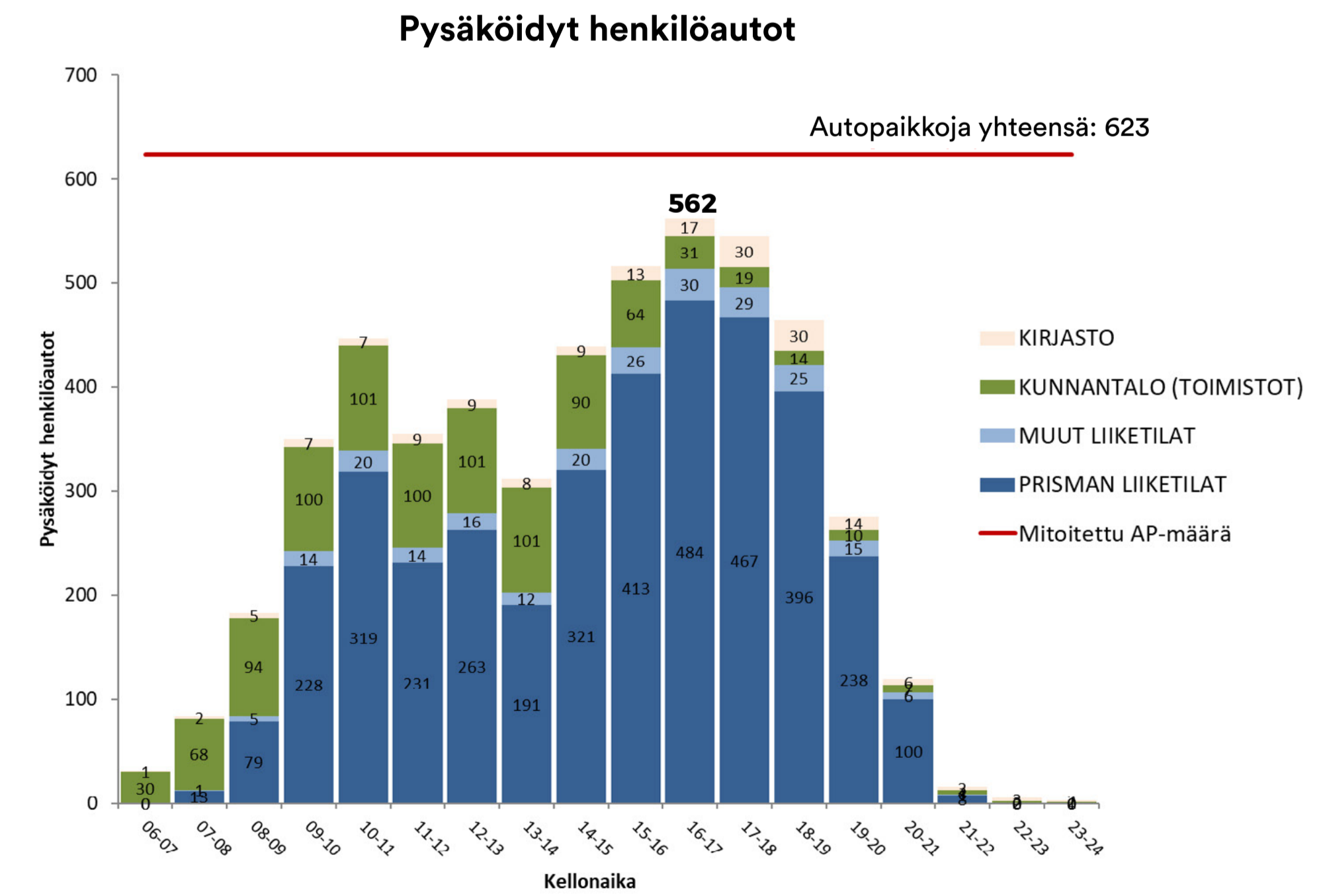
Kaupan ja kirjaston osalta on huomioitu vain saapumisajat ja asiointin kesto on arvioitu vakioittaisena.

Pysäköinnin kysyntä keskimäärin arkivuorokaudessa



Pylväskuvaaja kuvaa vuoden keskimääräisen arkivuorokauden pysäköintimääriä.

Herkkyystarkastelu: pysäköinnin kysyntä vuoden vilkkaimpina arkipäivinä



Kuvaaja vastaa syyskuun perjantain tilannetta, jolloin pysäköintimäärät ovat kaupalla noin 20% suuremmat kuin vuoden keskimääräisenä arkipäivänä (ympäristöministeriön julkaisu, s. 44).

