

# Tuusulan uimahallin asiakastyytyväisyyskyselyn tulokset syksy 2022

20.12.2022



## VASTAAJATIEDOT

1. Ikä

100,0 %

80,0 %

60,0 %

40,0 %

20,0 %

0,0 %

7-12 v.

13-18 v.

19-29 v.

30-39 v.

40-49 v.

50-59 v.

60-69 v.

70-79 v.

80+

0,5 %

1,9 %

5,3 %

16,7 %

29,4 %

19,9 %

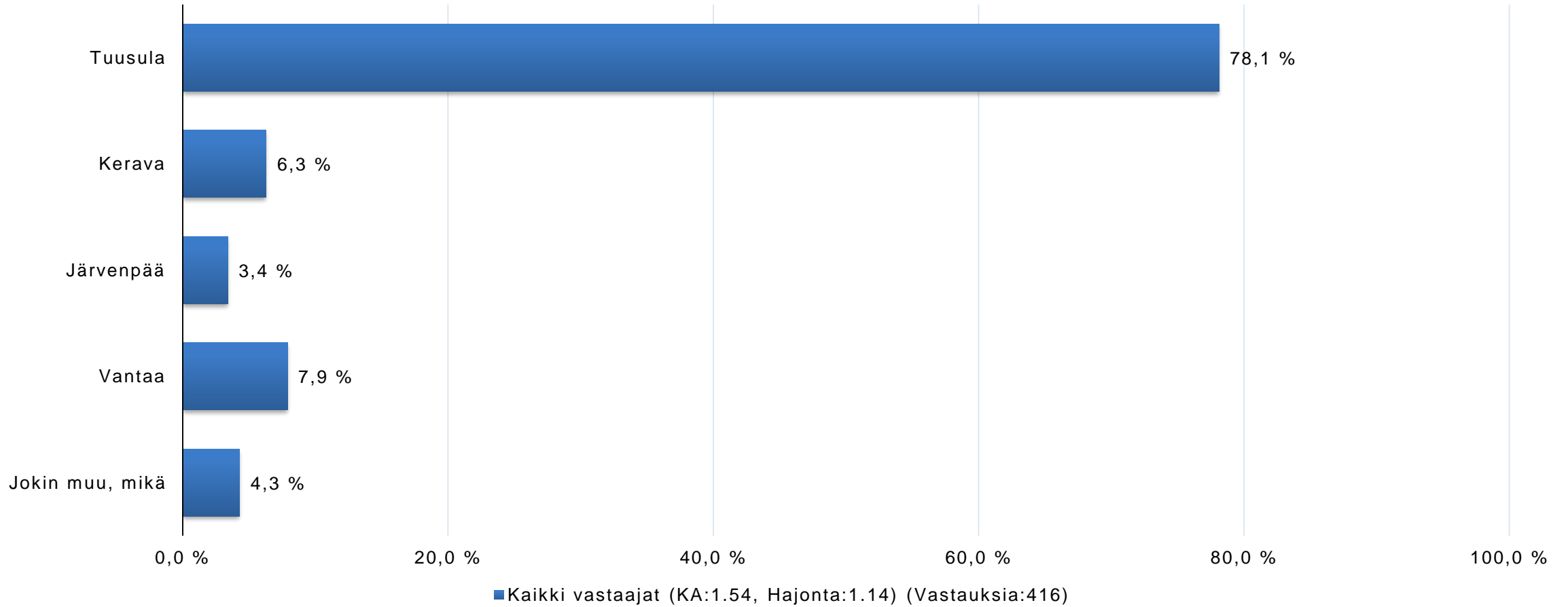
16,0 %

9,8 %

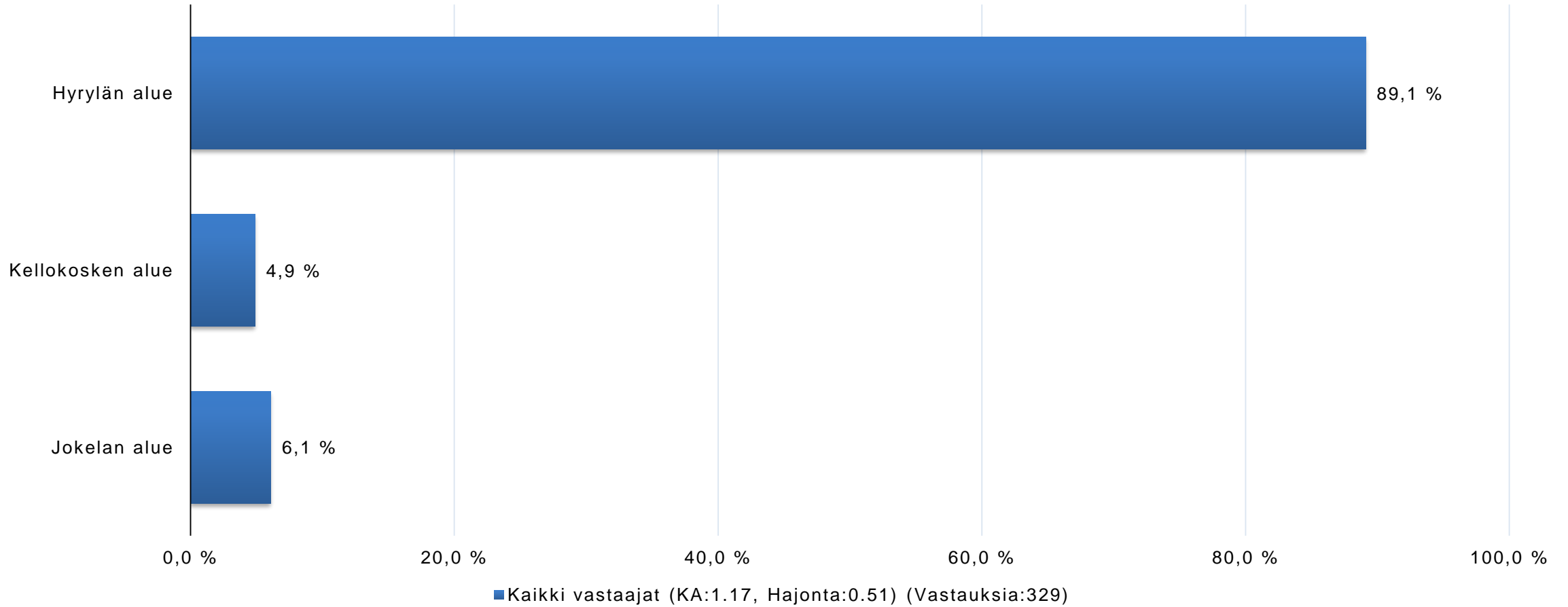
0,5 %

■ Kaikki vastaajat (KA:5.48, Hajonta:1.48) (Vastauksia:418)

## 2. Kotikunta

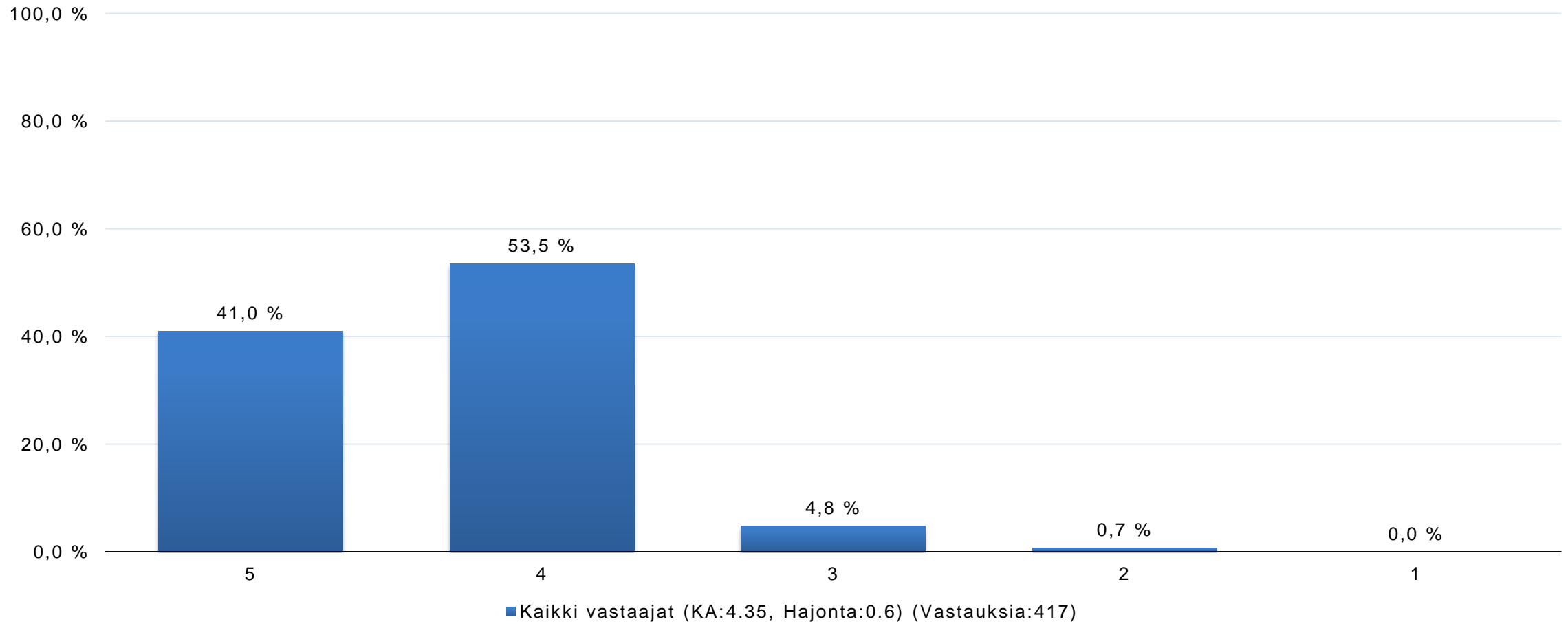


### 3. Mikäli vastasit edelliseen kotikunnaksesi Tuusula, missä päin Tuusulaa asut?

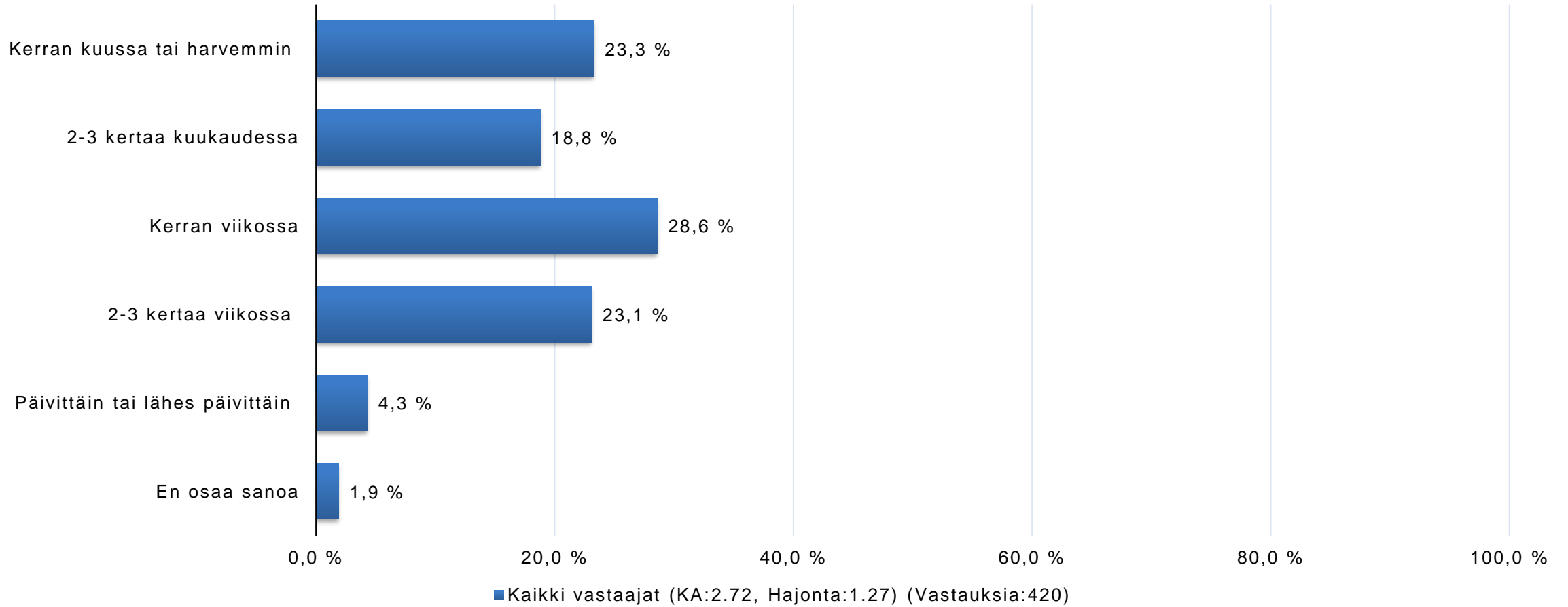


TUUSULAN UIMAHALLI

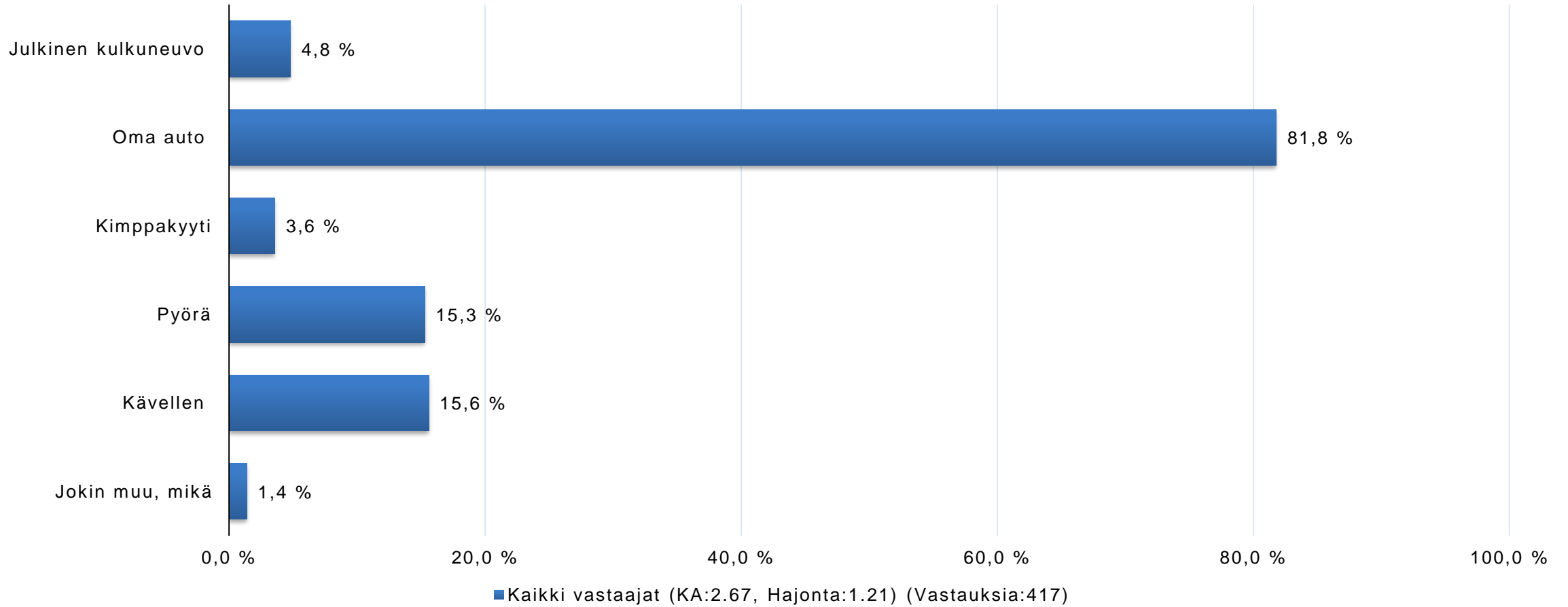
4. Minkälaisella mielellä yleensä tulet uimahalliin?



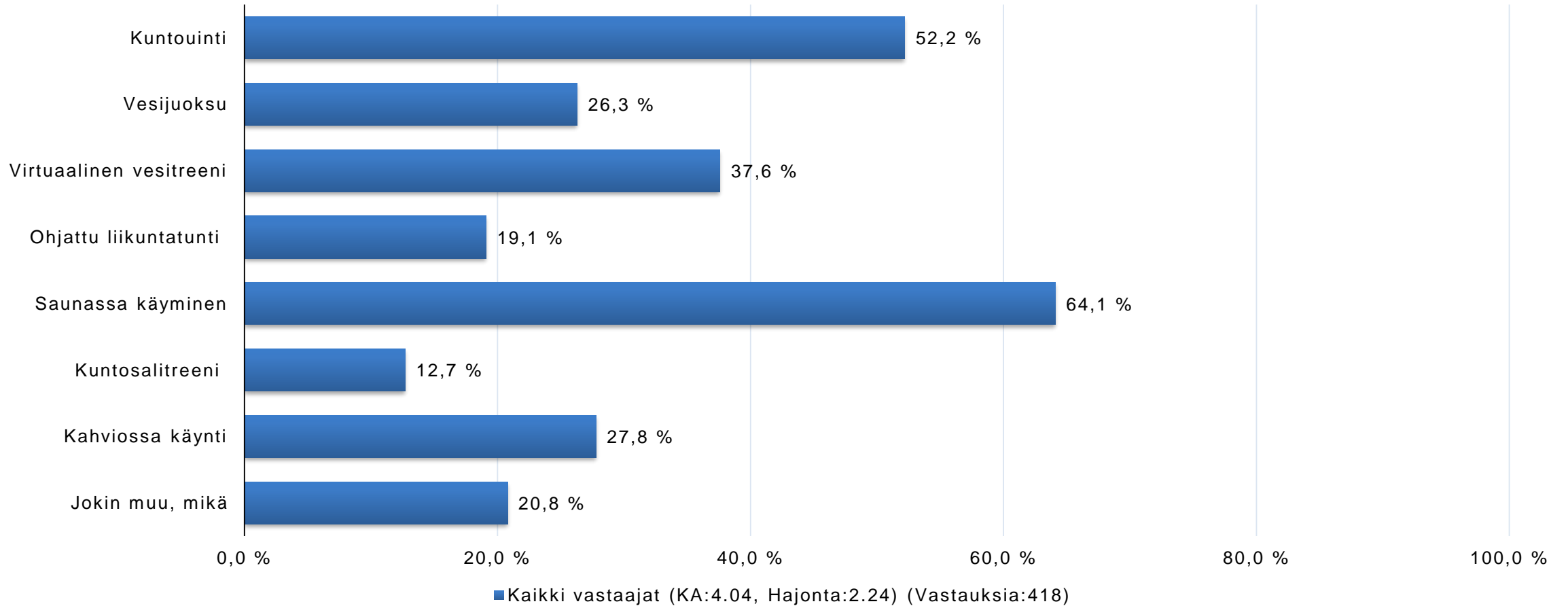
## 5. Kuinka usein käytät Tuusulan uimahallin palveluita?



## 6. Miten kuljet uimahallille?

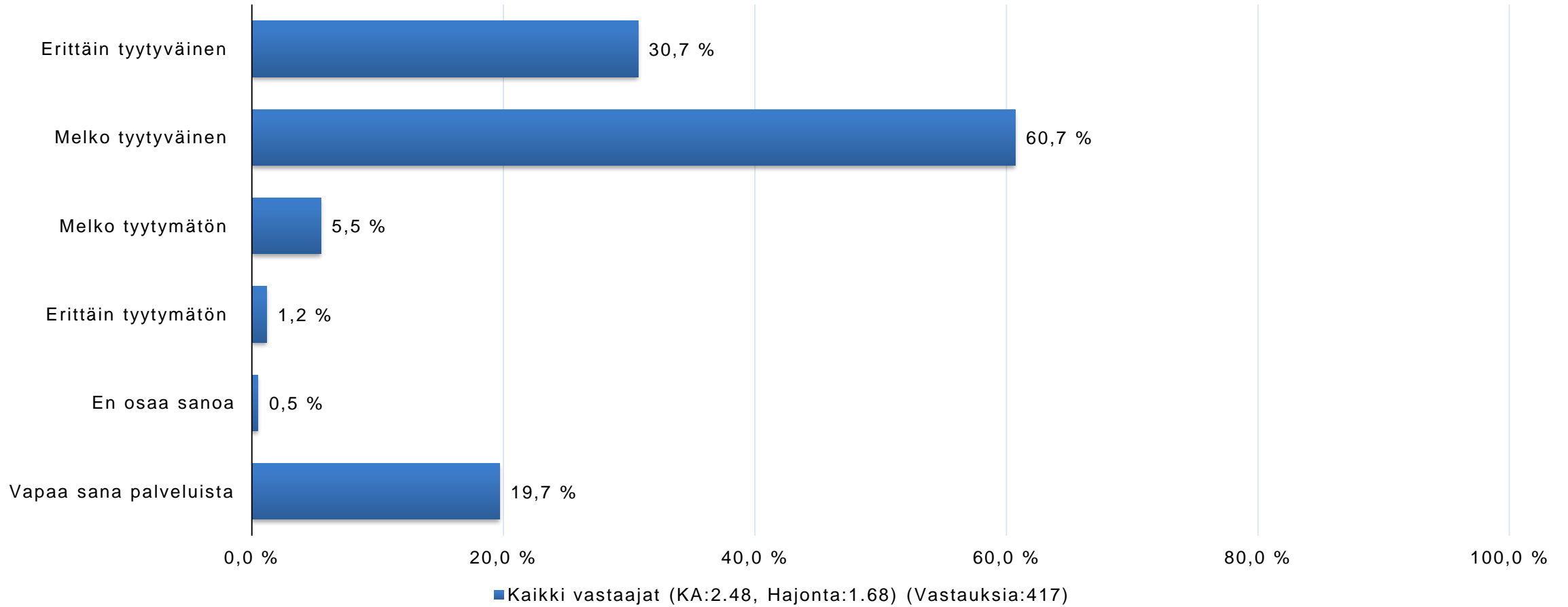


7. Mitkä seuraavista vaihtoehdoista sisältyvät uimahallikäynteihisi (voit valita useamman)?

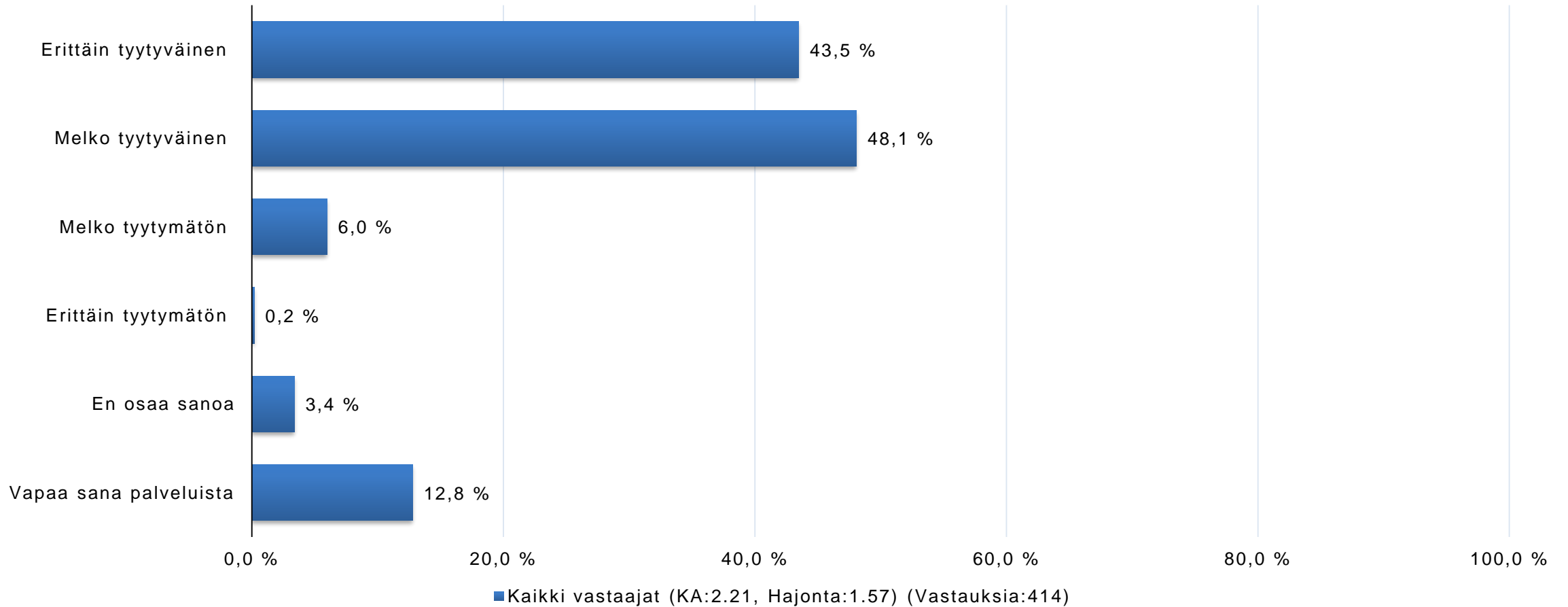




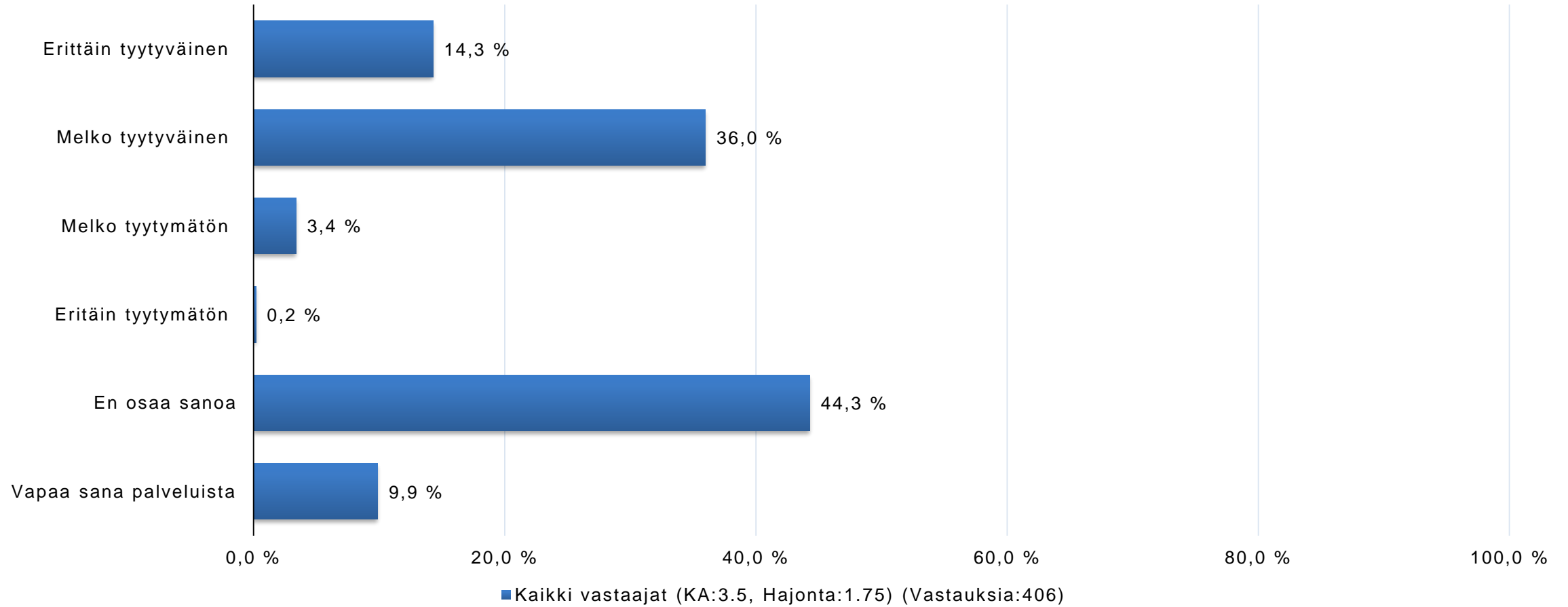
8. Kuinka tyytyväinen olet nykyisiin uimahallipalveluihin (allastilat, saunat, puku- ja pesutilat)?



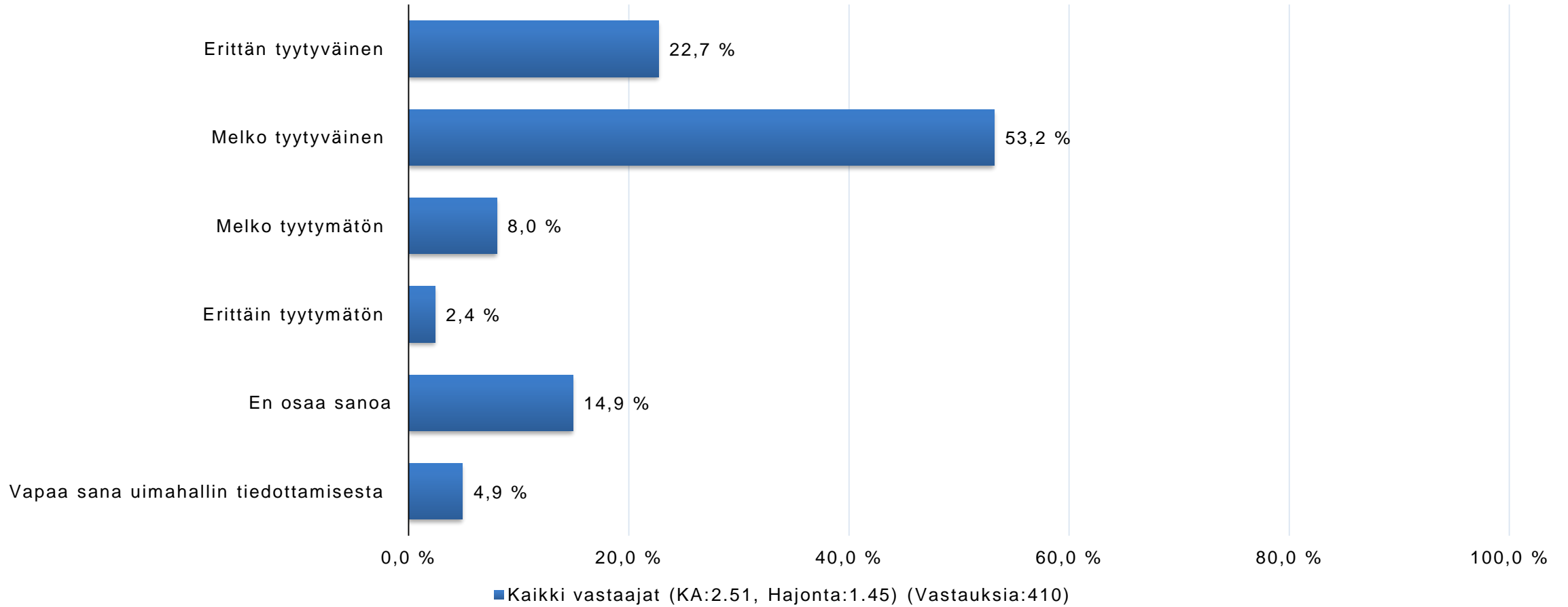
10. Kuinka tyytyväinen olet uimahallin henkilökunnan asiakaspalveluun yleisesti (henkilökunnan osaaminen, palveluallttius, kahvilan tarjonta, lipunmyynti, aukioloajat)?



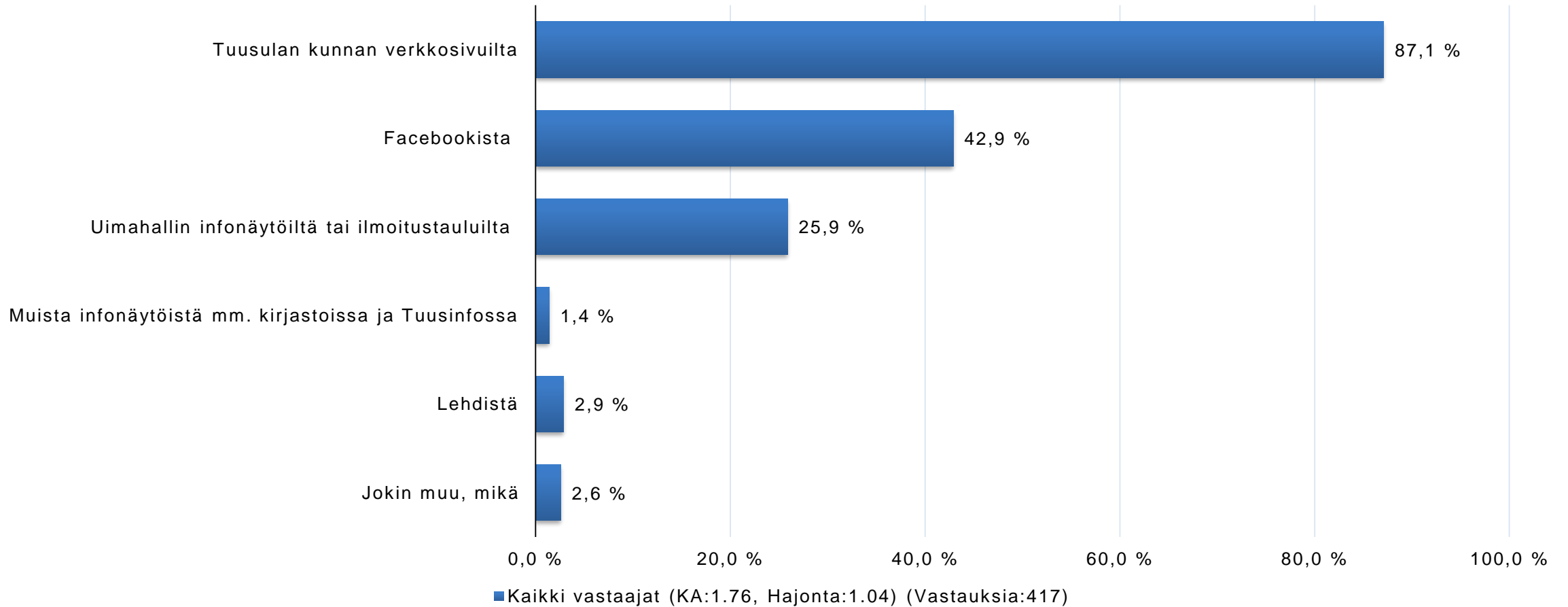
11. Miten tyytyväinen olet lasten ja nuorten osalta uimahallipalveluihin?



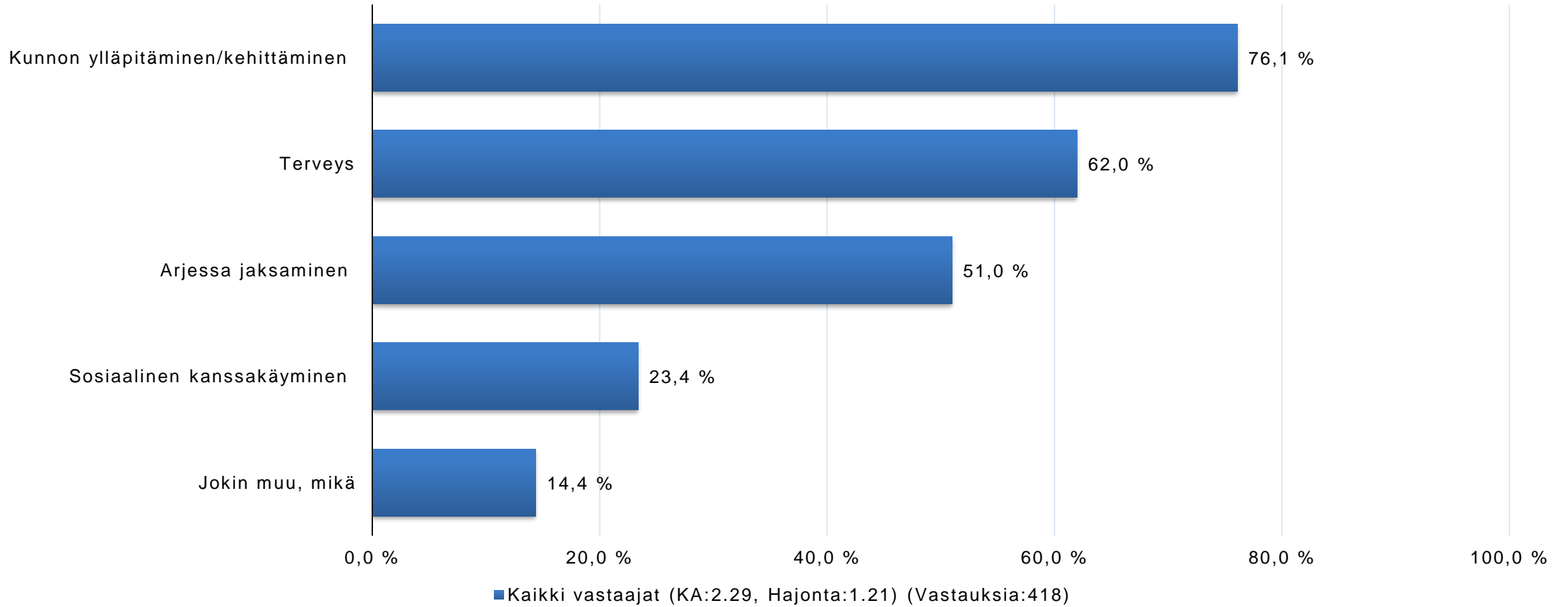
### 13. Miten tyytyväinen olet uimahallin palvelutiedottamiseen?



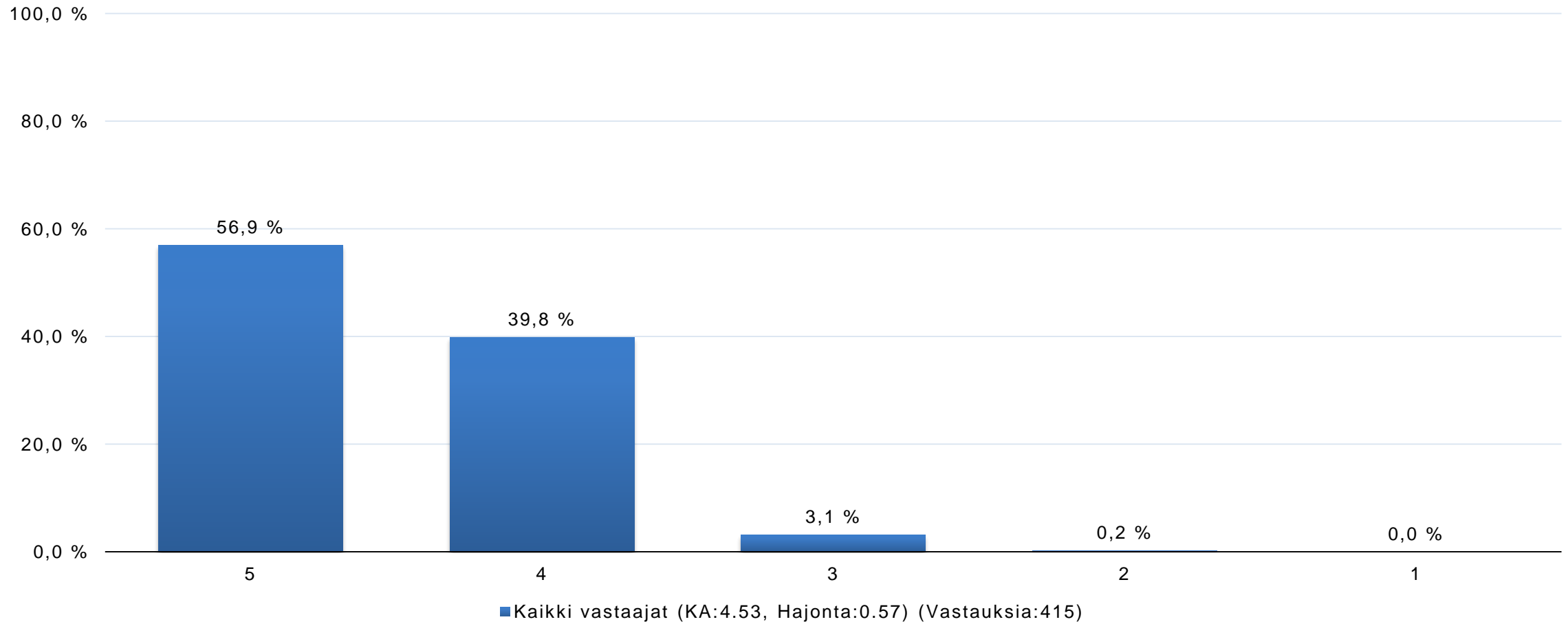
#### 14. Mistä haet tietoa uimahallin palveluista?



15. Mikä sinua motivoi käymään uimahallissa?



18. Millaisella mielellä yleensä lähdet uimahallista?



TUUSULAN UIMAHALLI 4. Minkälaisella mielellä yleensä tulet uimahalliin?

