

# Kellokosken osayleiskaava

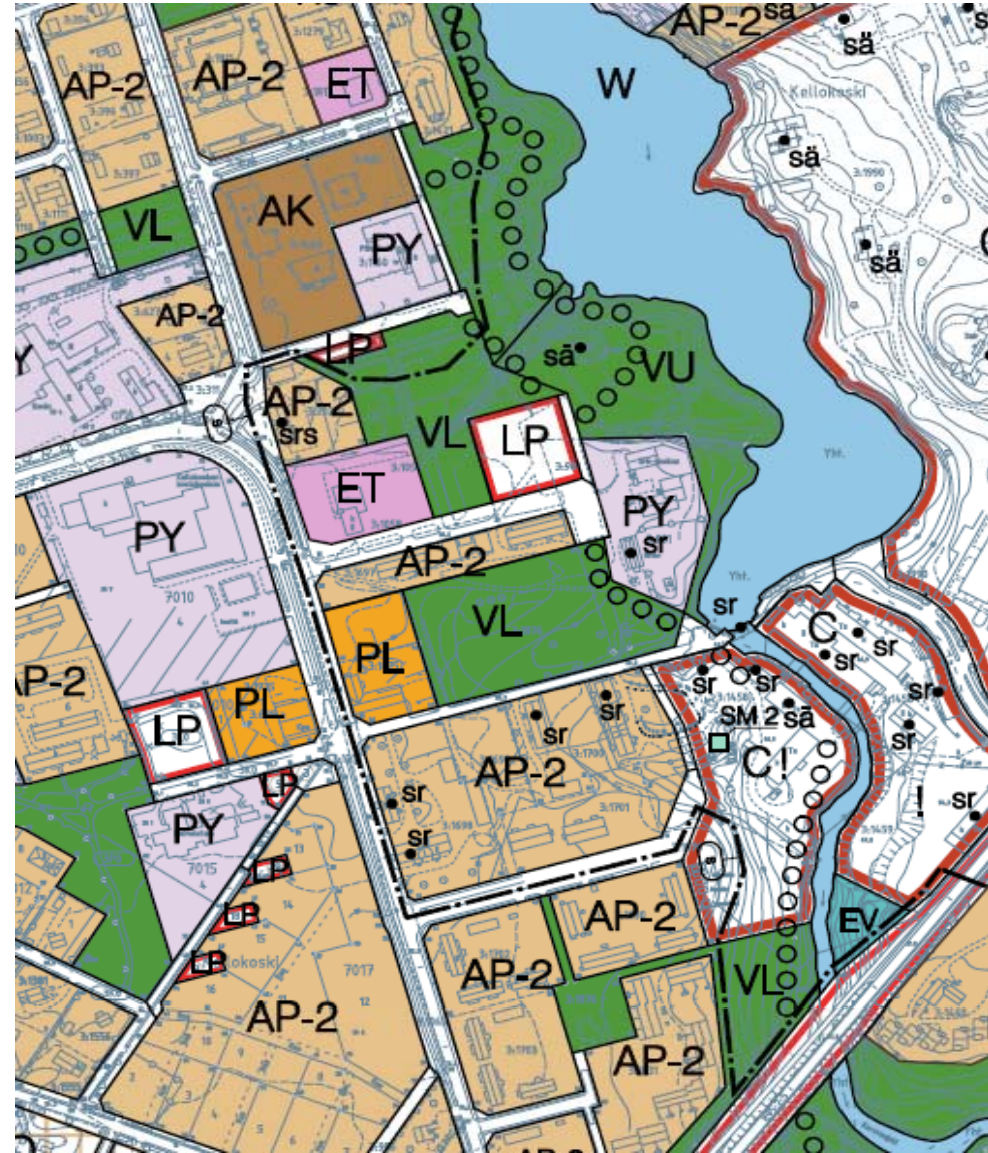
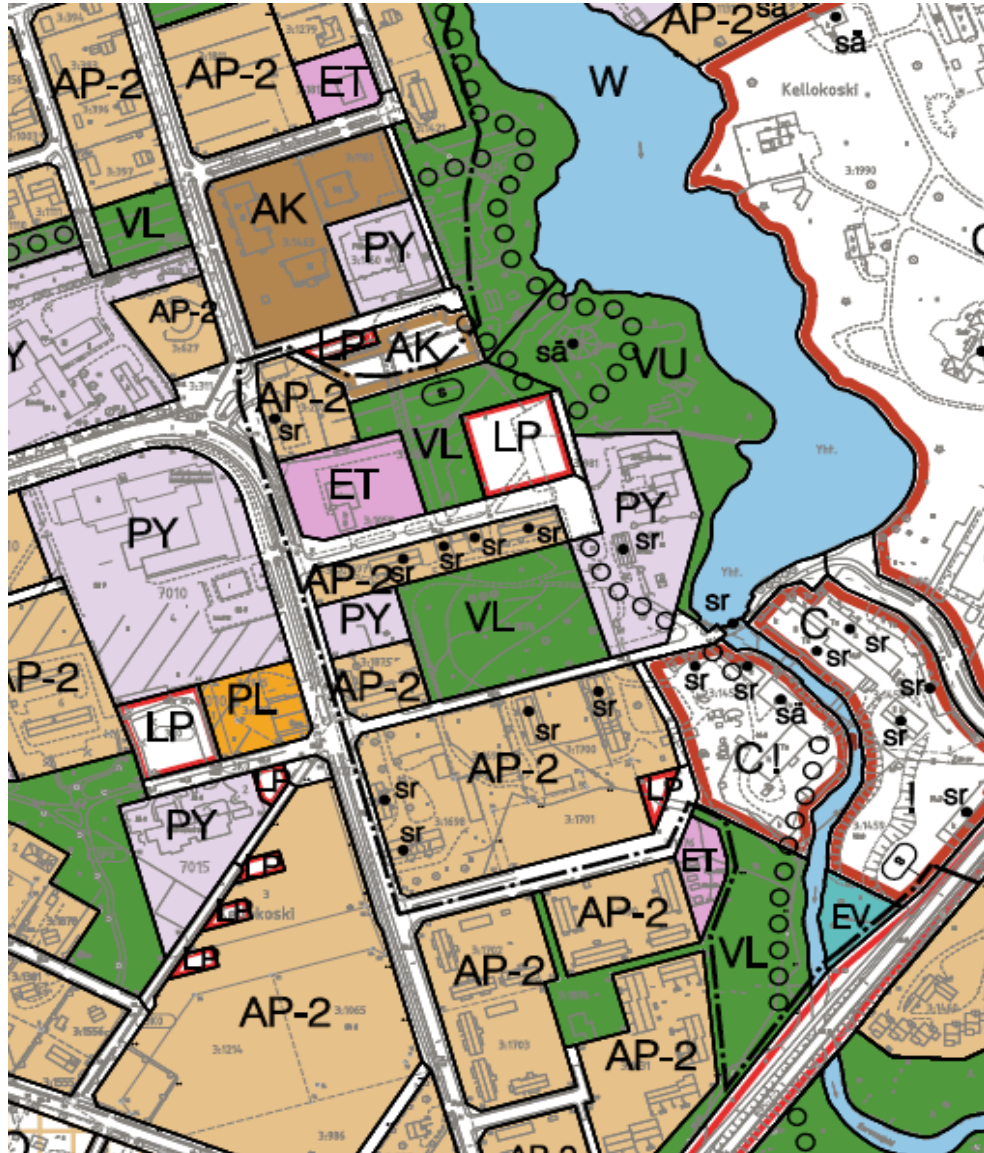
21.4.2010

# Kellokosken osayleiskaavaehdotuksesta osayleiskaavaan

- Kaavaehdotus ollut nähtävillä 1.10. – 9.11.2009
- Yleisötilaisuus 6.10. 2009, 78 osallistujaa
- Lausuntoja 29, mielipiteitä 46

# Kaavaehdotus

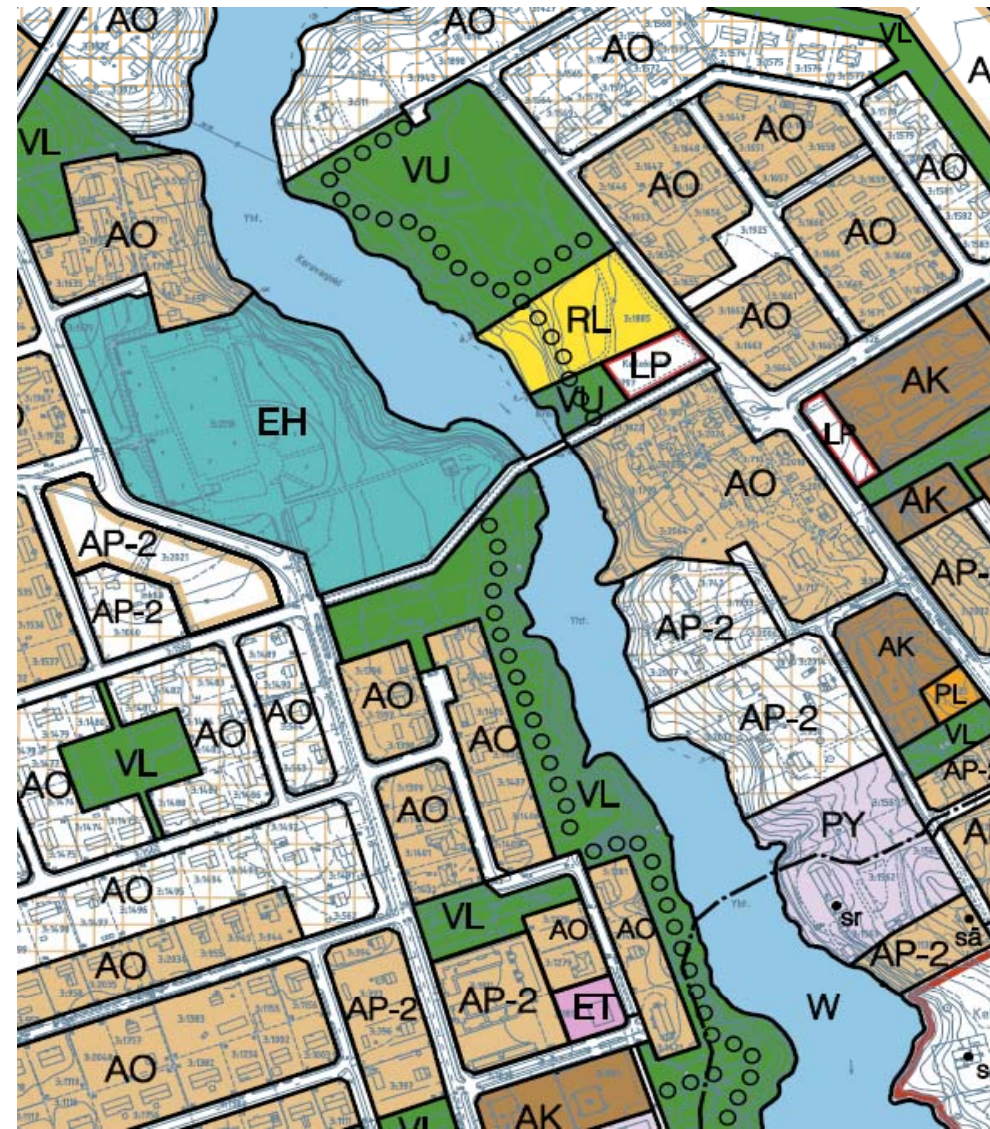
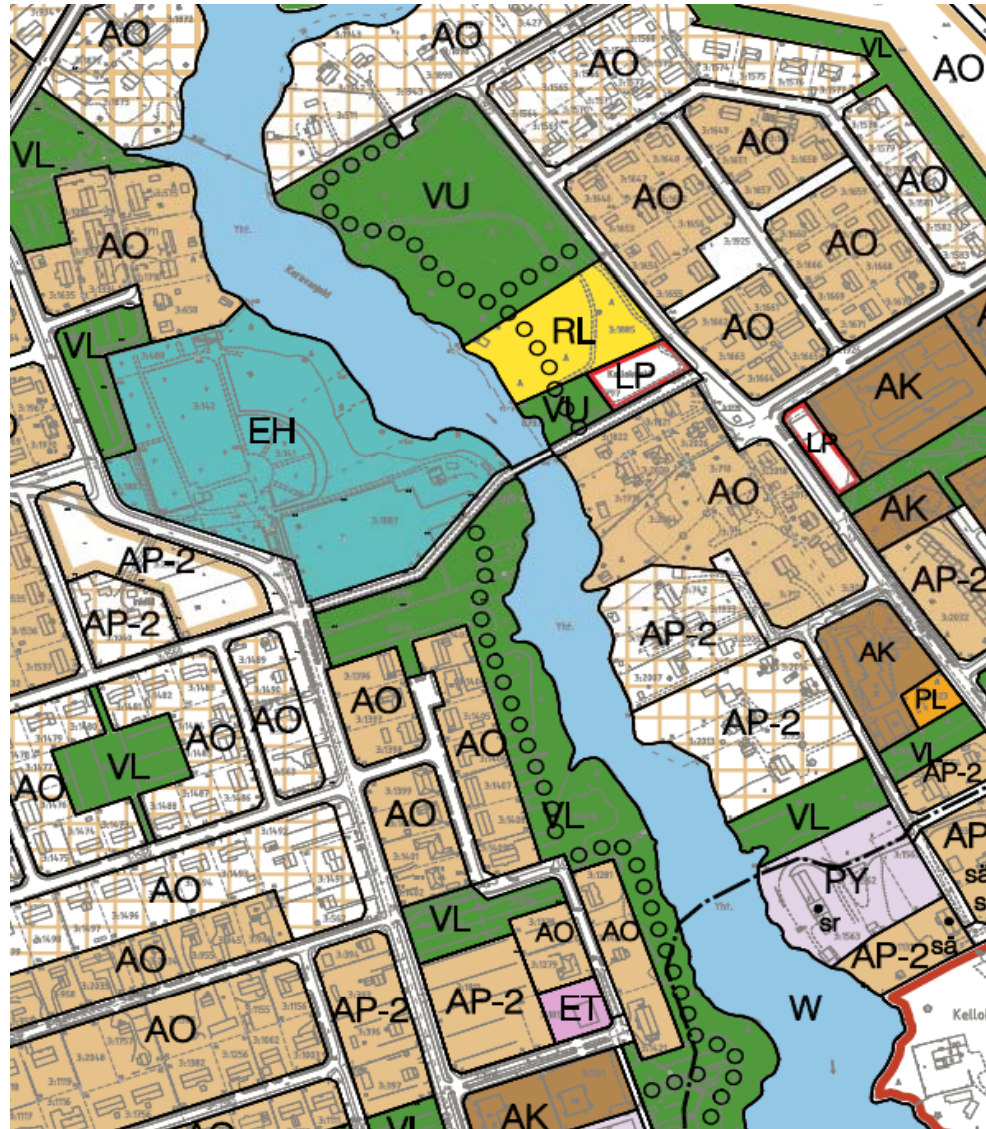
# Osayleiskaava





# Kaavaehdotus

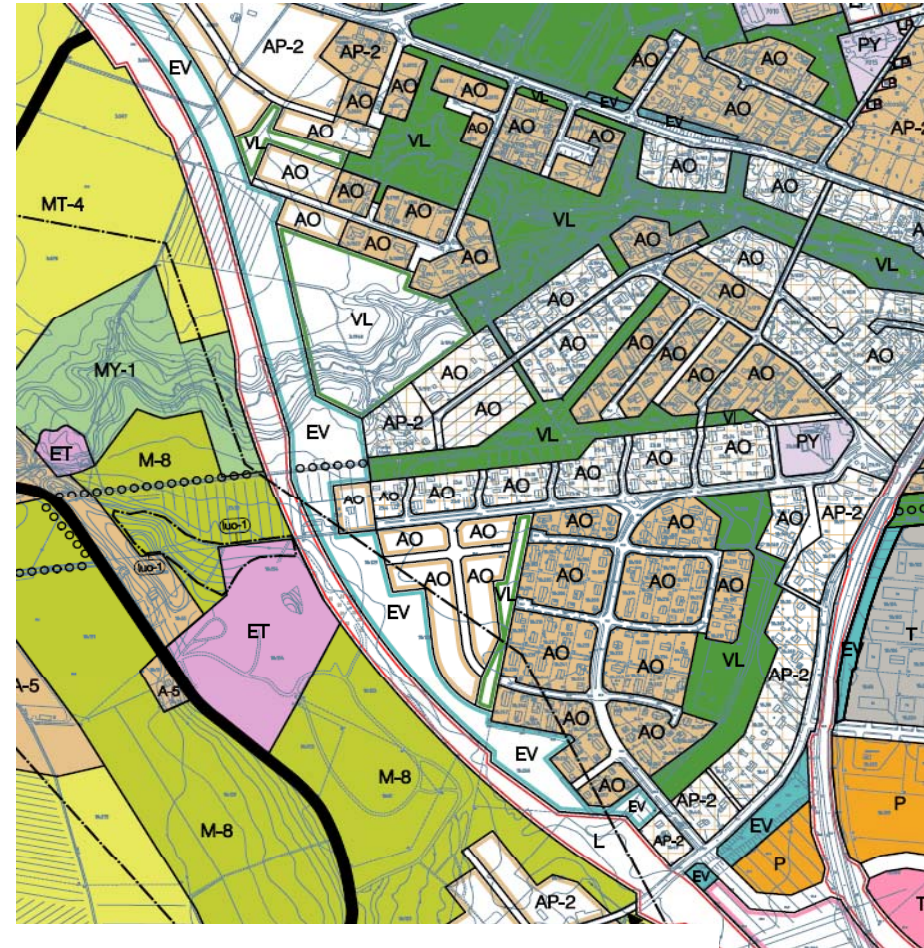
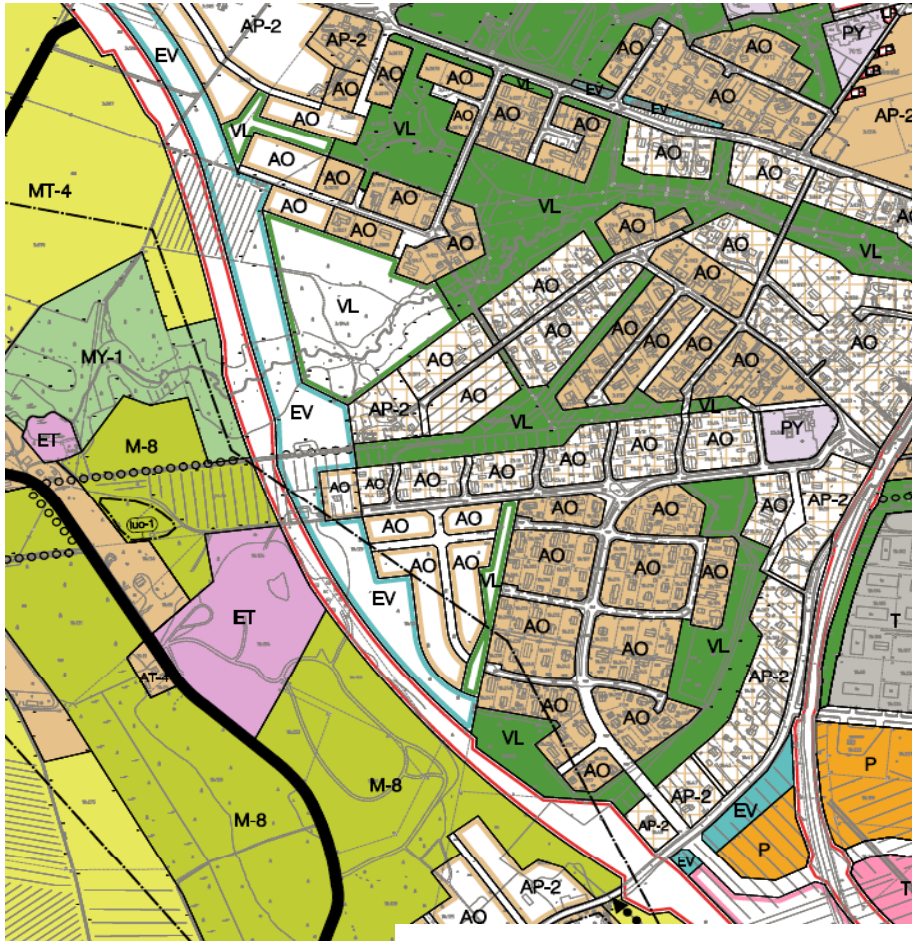
# Osayleiskaava





# Kaavaehdotus

# Osayleiskaava



**TIELIKENTTEEN ALUE**

Alue varataan pääteille ja kaduille, joille on kulku yleensä vain erityisesti suunnitelluista liittymistä. Alueella voidaan sallia huoltoasemia sekä muita tieliikennettä palvelevia rakennuksia ja laitteita.



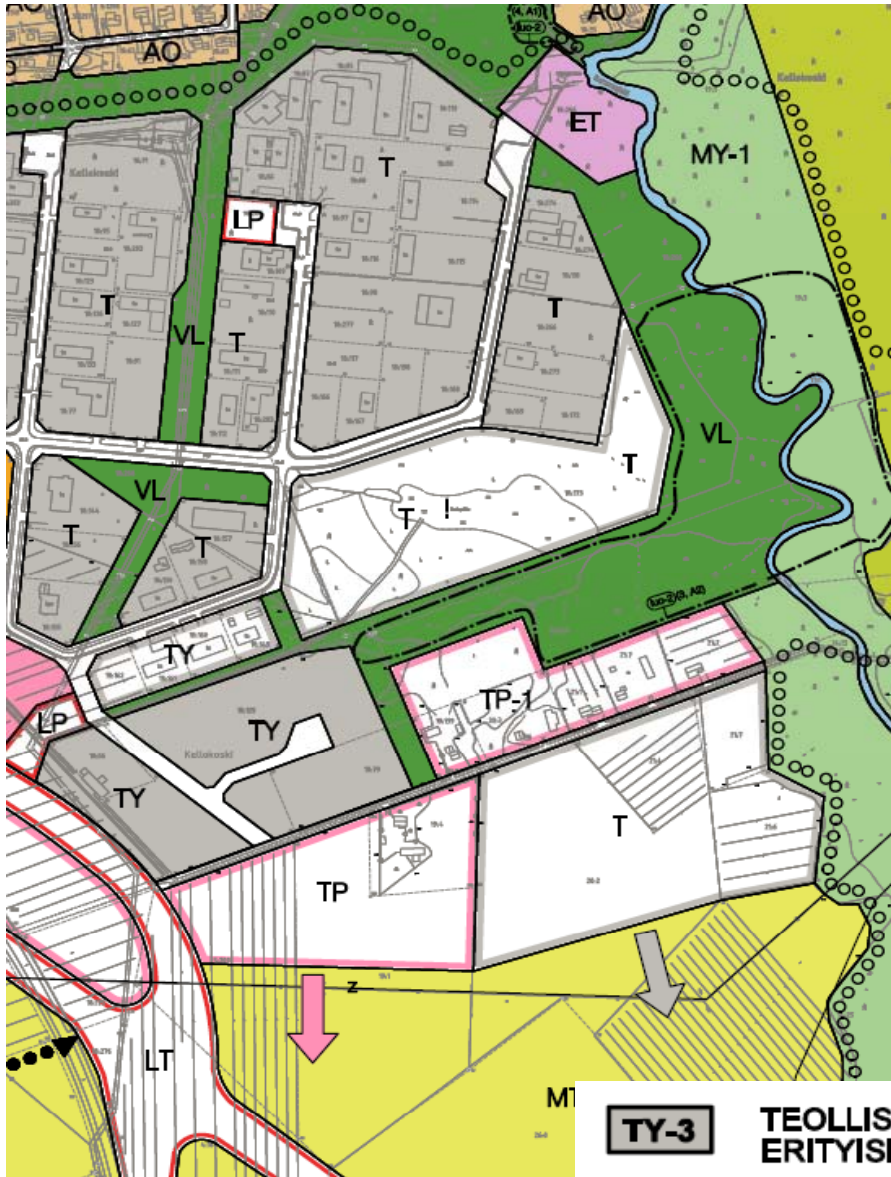
**MAANTIEN ALUE**



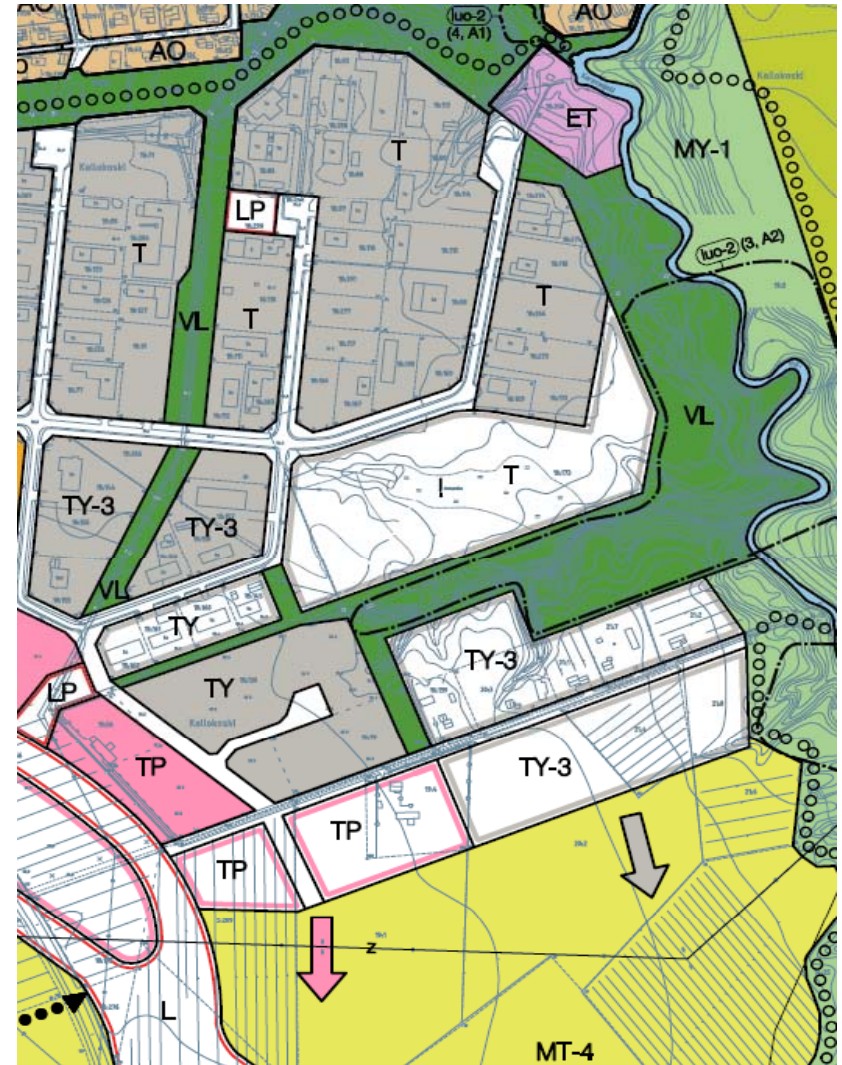




# Kaavaehdotus



# Osayleiskaava



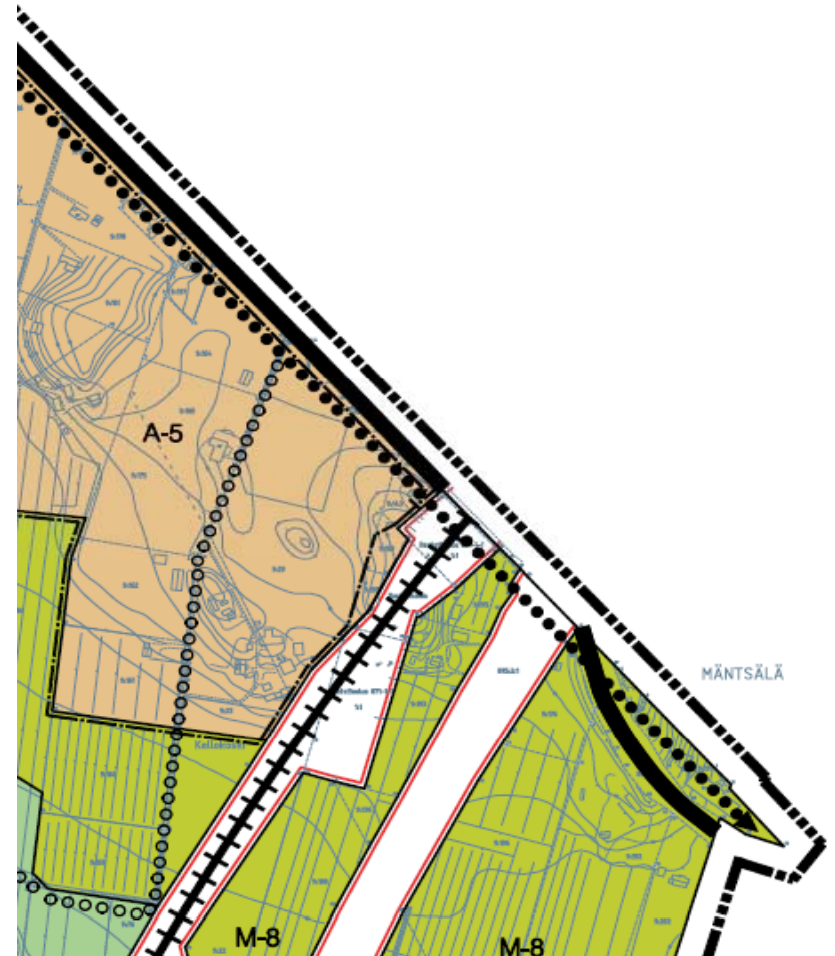
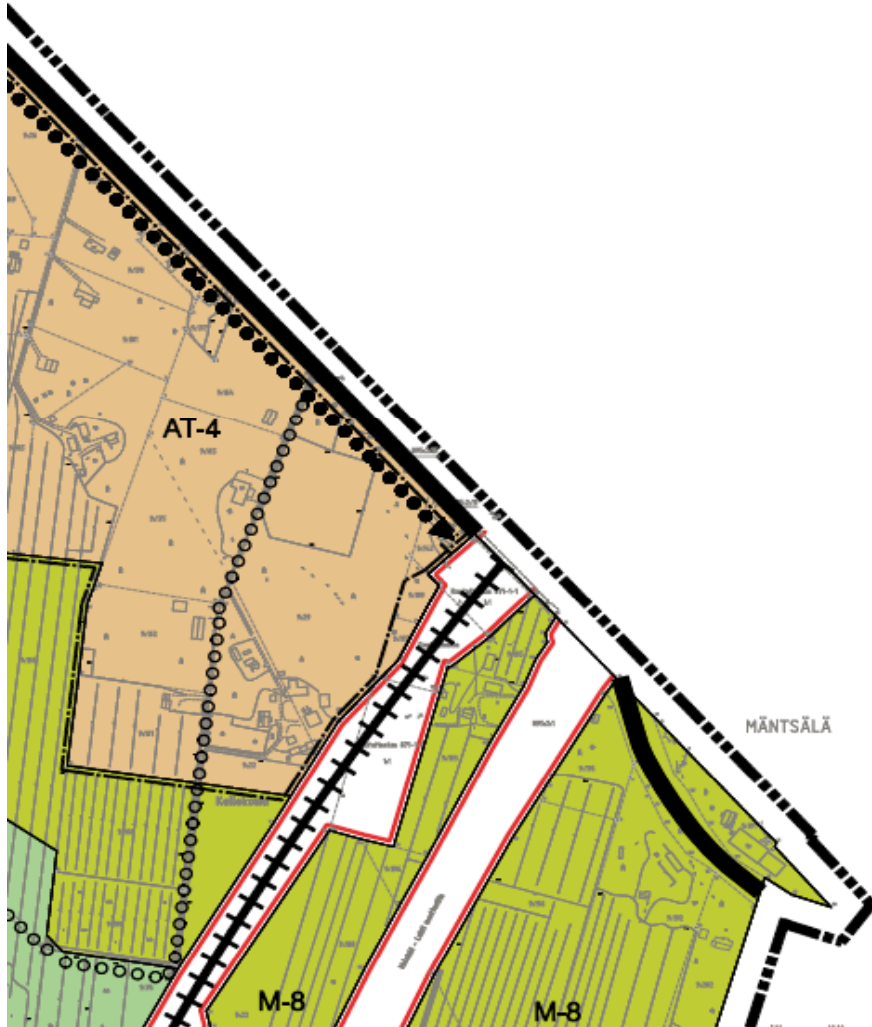
**TY-3**

**TEOLLISUUSALUE, JOLLA YMPÄRISTÖ ASETTAA TOIMINNAN LAADULLE ERITYISIÄ VAATIMUKSIA**

Alue varataan ympäristöä häiritsemättömille tuotanto- ja varastotiloille sekä asumiselle. Alueen rakennusoikeus määritellään asemakaavoituksen yhteydessä.

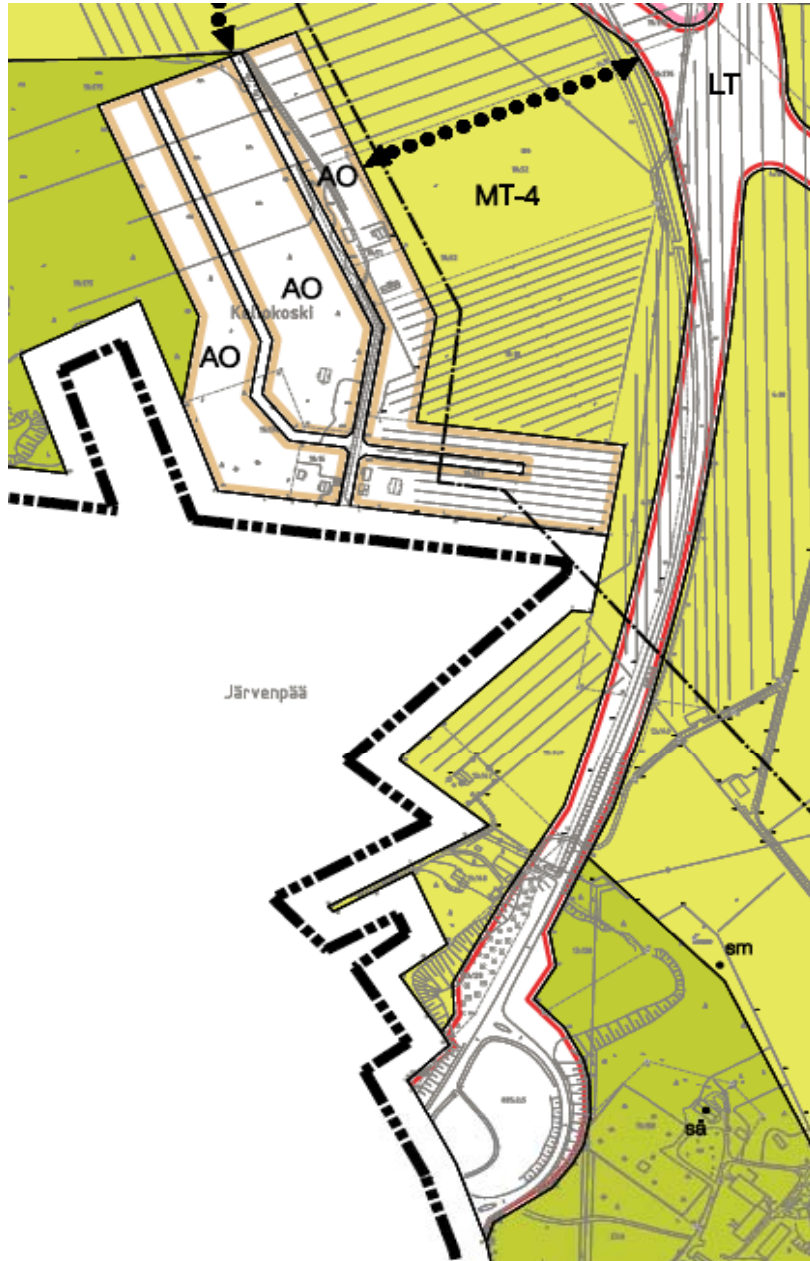
# Kaavaehdotus

# Osayleiskaava

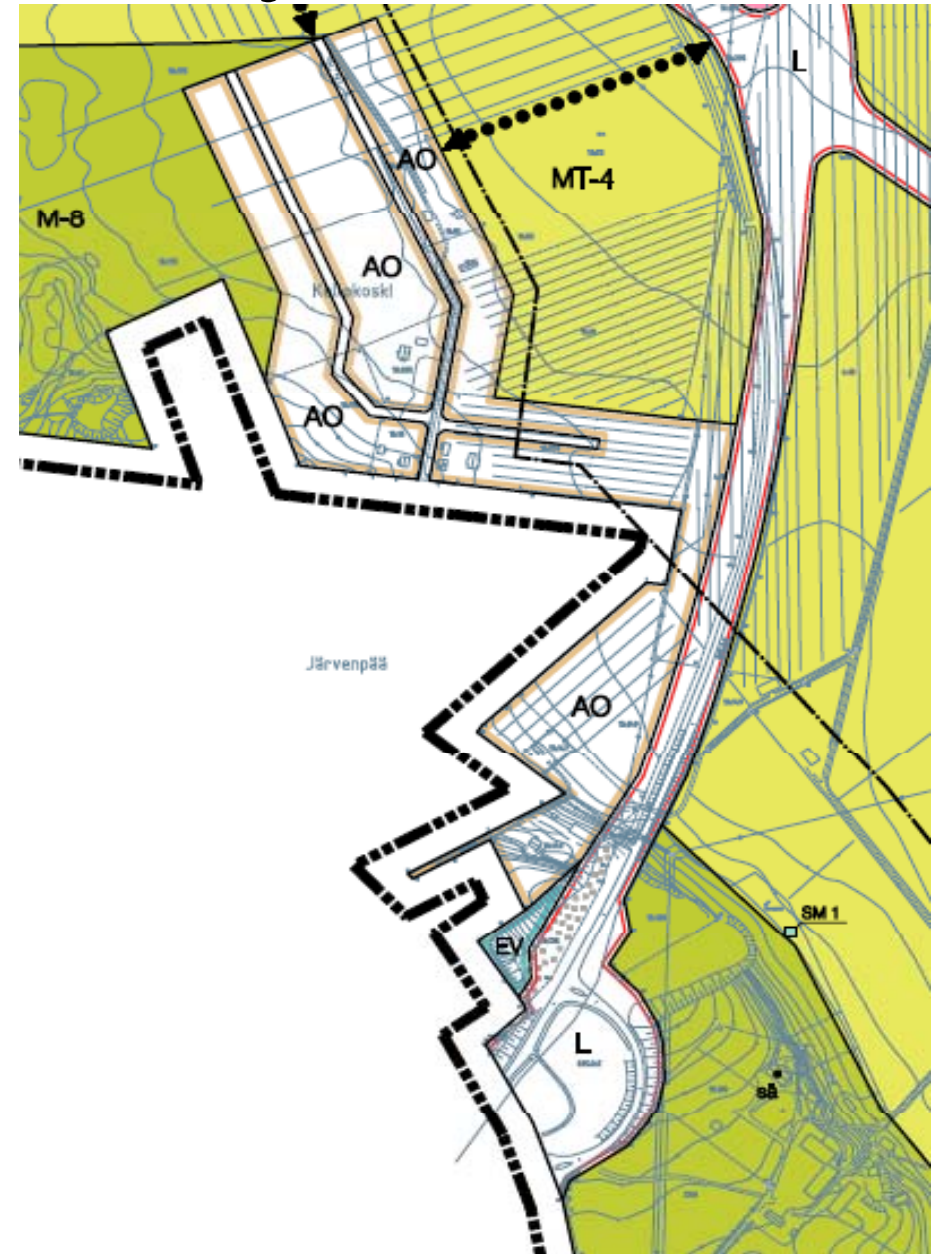




# Kaavaehdotus



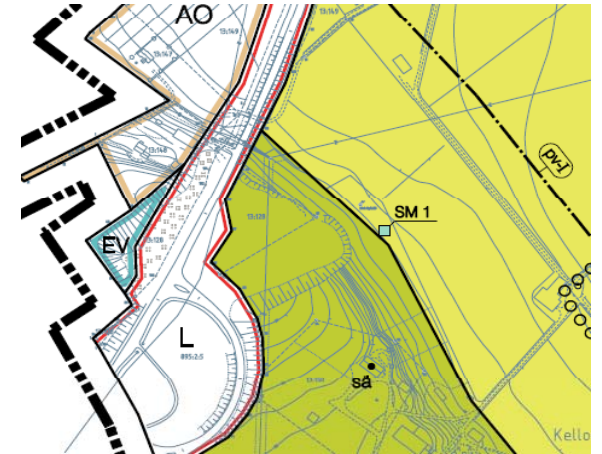
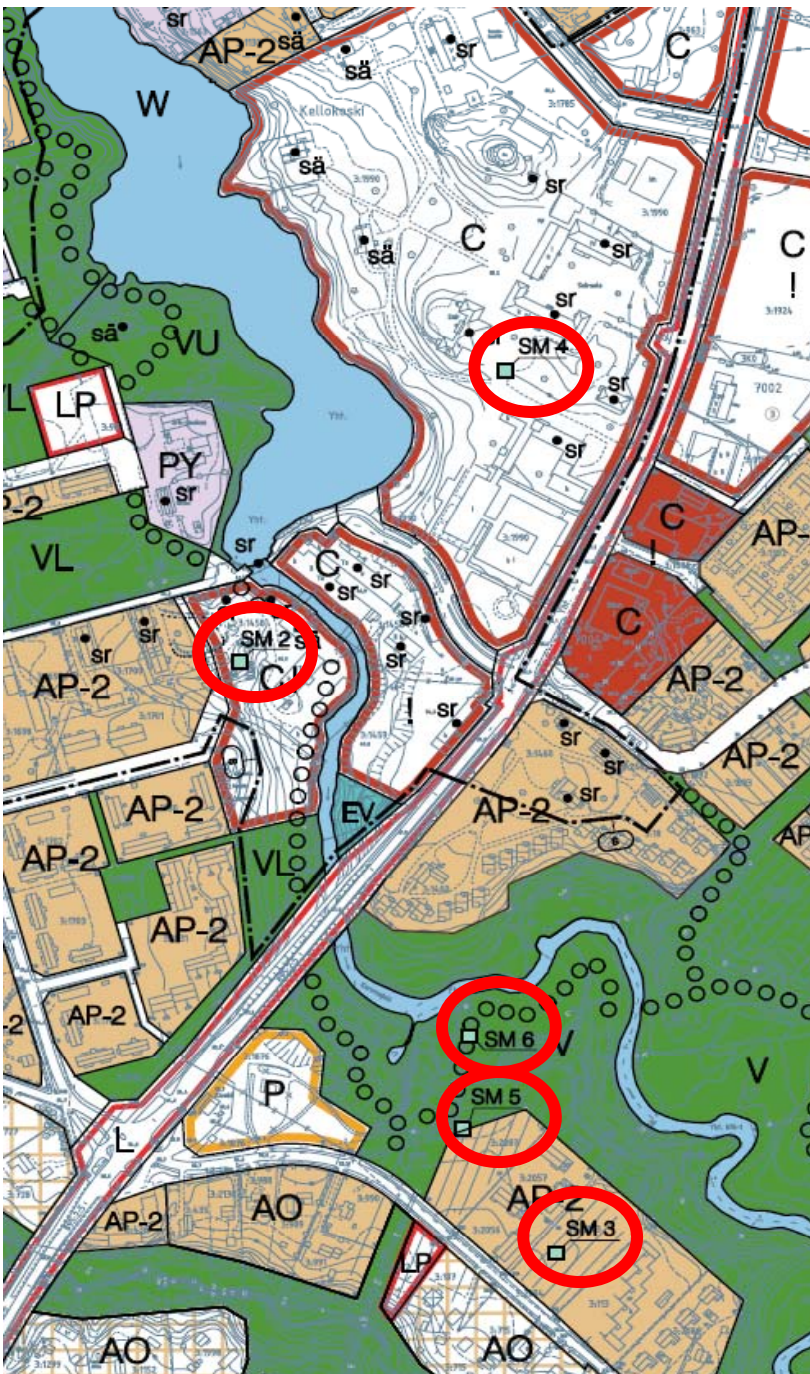
# Osayleiskaava





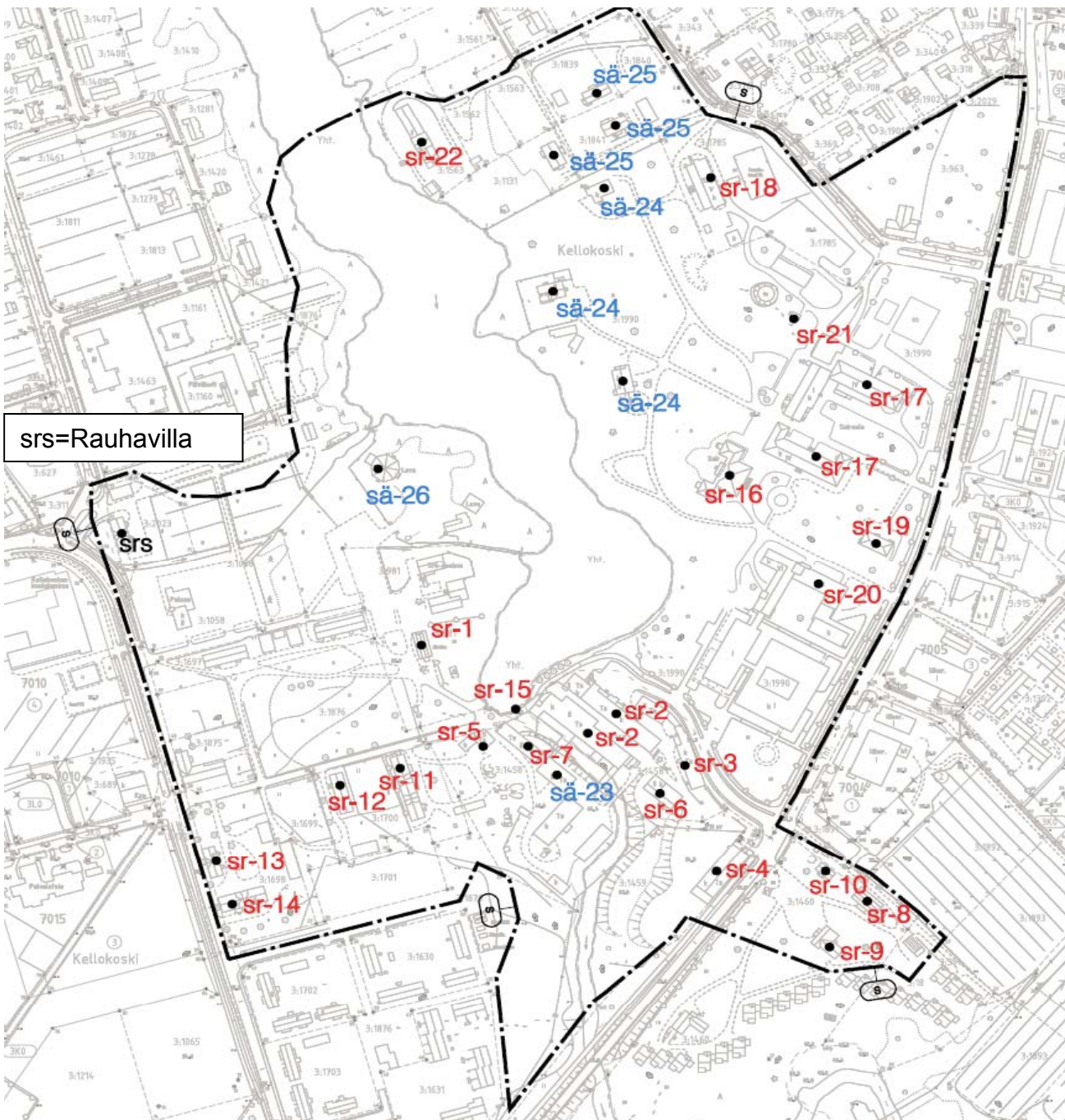
# Muinaismuistokohteet

1. Vähänummi: kivistä rökkiö
2. Ruukki: teollisuuskohteet
3. Asuinpaikka: kartano
4. Asuinpaikka: kartano
5. Kestikievari
6. Kulkuväylä



Luokan 2 –kohteita: kohteen määrittely edellyttää lisätutkimuksia, joiden jälkeen muinaisjäännös voidaan siirtää luokkaan 1 (säilyminen turvattu) tai 3 (muinaisjäännös tuhoutunut tai hyvin epämääräinen).





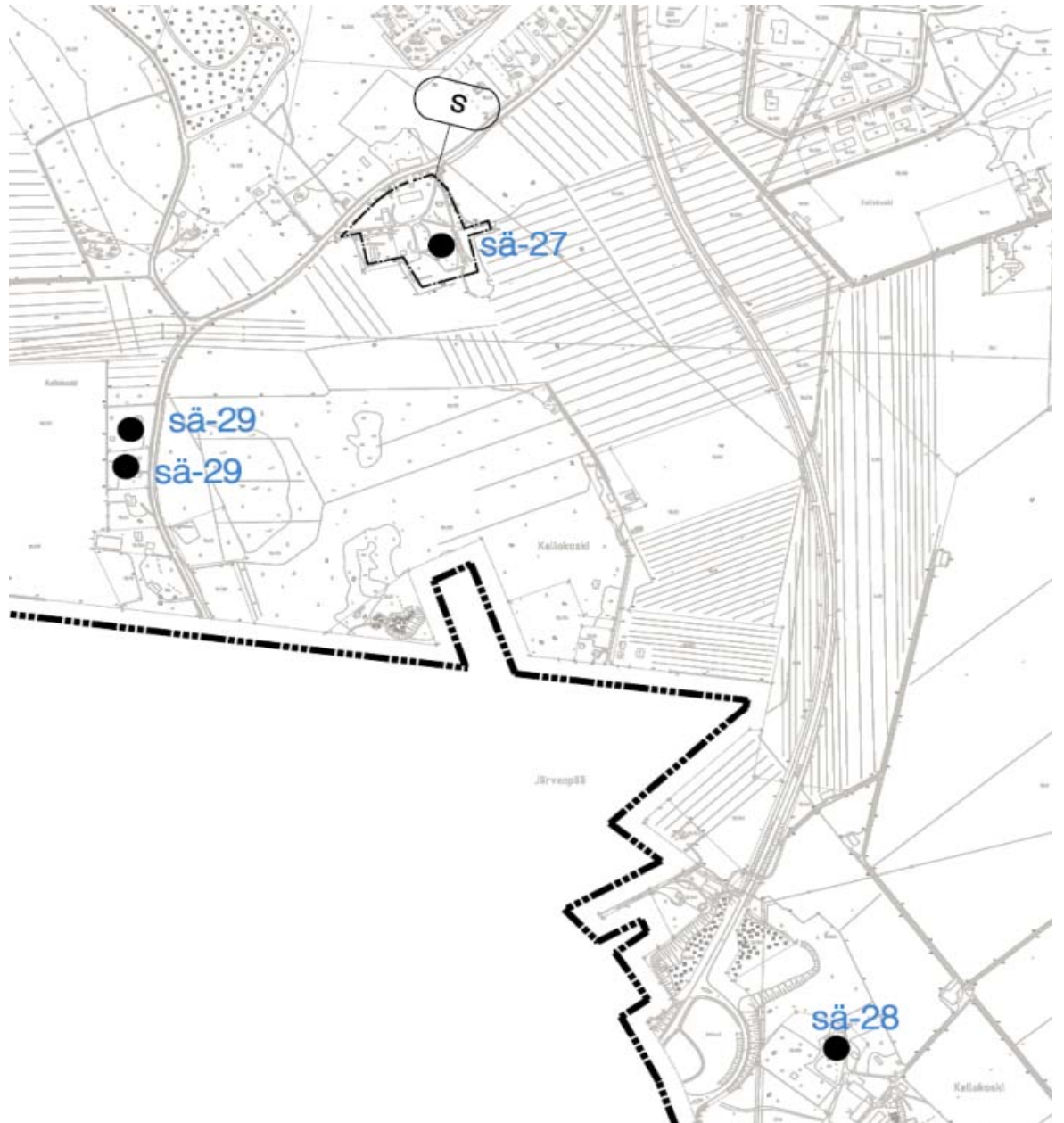
srs=Rauhavilla

### Sr-merkinnät:

1. Ruukinkirkko
  2. Ruukin joen itäpuolella sijaitsevat pitkät tehdasrakennukset laajennuksineen
  3. Tinaamo
  4. Lasipalatsi
  5. Paloasema
  6. Puusepänerversta
  7. Lämpökeskus
  8. Bruna villan (ruukinkartano)
  9. Gröna villan (konttorirakennus)
  10. Lilla villan
  11. Uusitalo
  12. Keskitalo
  13. Pientalo
  14. Suurtalo
  15. Pato
  16. Entinen kartanorakennus
  17. Sairaala
  18. Impilinna
  19. Sairaalamuseo
  20. Sairaalan laajennus
  21. Kappeli
  22. Juhlatalo
- ### Sä-merkinnät
23. Metallityöstö -rakennus
  24. Lääkärien asuintalot sairaala-alueella
  25. Lindebo, Lövbo, Björkebo
  26. Männistön lava

## Sä-merkintä

- 27. Kaunisnummi
- 28. Malmari
- 29. Nummenkylän  
vanhat koulut





**A-5****HAJA-ASUTUSTYYPPIINEN ASUNTOALUE**

Alueella sallitaan asuinrakentaminen, maa- ja metsätaloutta palveleva rakentaminen sekä kylän ja sitä ympäröivän asutuksen tarvitsema palvelurakentaminen. Mitoituksen mukainen uusien muodostettavien rakennuspaikkojen enimmäismäärä tiloittain lasketaan § 1 esitettyjen perusteiden mukaan. Mitoituksen osoittamien uusien muodostettavien rakennuspaikkojen pinta-alan on oltava vähintään 5000 m<sup>2</sup>.  
Lisäksi aluetta koskevat yleiset määräykset § 1 - § 10.



# Lisäksi

- Kaksi mahdollisen hajarakennuspaikan siirtoa
- A-5 –alueiden rajausten tarkennuksia
- Viranomaisneuvottelussa puhutti maankäyttö Järvenpään kaupungin rajalla -> tutkitaan lisää yleiskaavan yhteydessä ja KUUMA-yhteistyössä



# Mitoitus

- Uutta kerrosalaa asumiseen 81 600 – 233 100 k-m<sup>2</sup>. Mahdollistaa noin 1400 – 4000 asukkaan kasvun
- Työpaikka-alueita 50 ha, mahdollistaa noin 2000 työpaikkamäärän (arvioitu kasvavan 1900:aan vuoteen 2030 mennessä)

- Asuin- ja keskusta-alueet 444 ha ehdotus: 427 ha
- Palvelu- ja työpaikka-alueet 66 ha 69 ha
- Viheralueet 130 ha
- Lomarakentaminen 15 ha
- Maa- ja metsätalousalueet 1106 ha 1120 ha
- Liikennealueet ja kadut 145 ha
- Vesistö 32 ha

**Yhteensä 1938 ha**



