

# KIVENTAKA- YLEISSUUNNITELMA

Tuusulan kunta / Juho Niemi

Yleisötilaisuus Vaunukankaan koululla

21.5.2013



# Suunnittelualue



# Yleissuunnitelma?

- ei varsinainen kaava
  - ei oikeusvaikutteinen
- laajemman kokonaisuuden hahmottaminen
  - rakentaminen
  - liikenne
  - ekologiset ja virkistysyhteydet
- tarkoituksena tiedon tuottaminen kaavoituksen pohjaksi

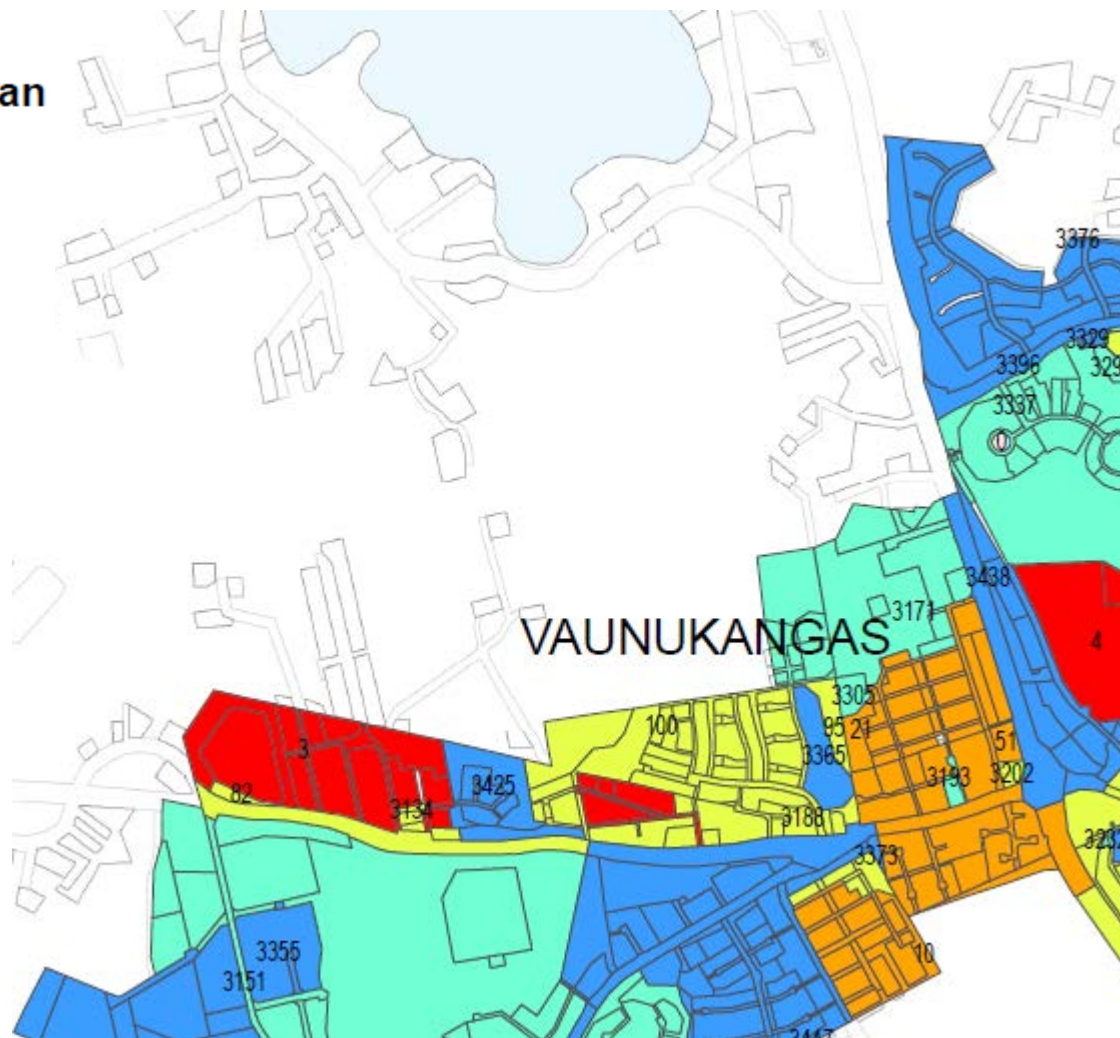
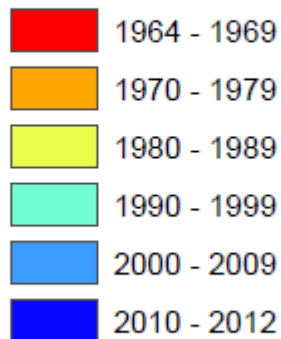
# Historia

- Rusutjärvi muodostunut n. 5500 eKr
- Rusutjärven kylässä 1500-luvulla n. 10 taloa
- Mikkolan ja Kaukon tilat mainittu jo 1500-1600-luvuilla
- Ketunlinnassa rakennuspaikkoja 1800-luvun lopulla ja 1900-luvun alussa
- 1930-luvulla Nahkelantien reuna vielä rakentamatta

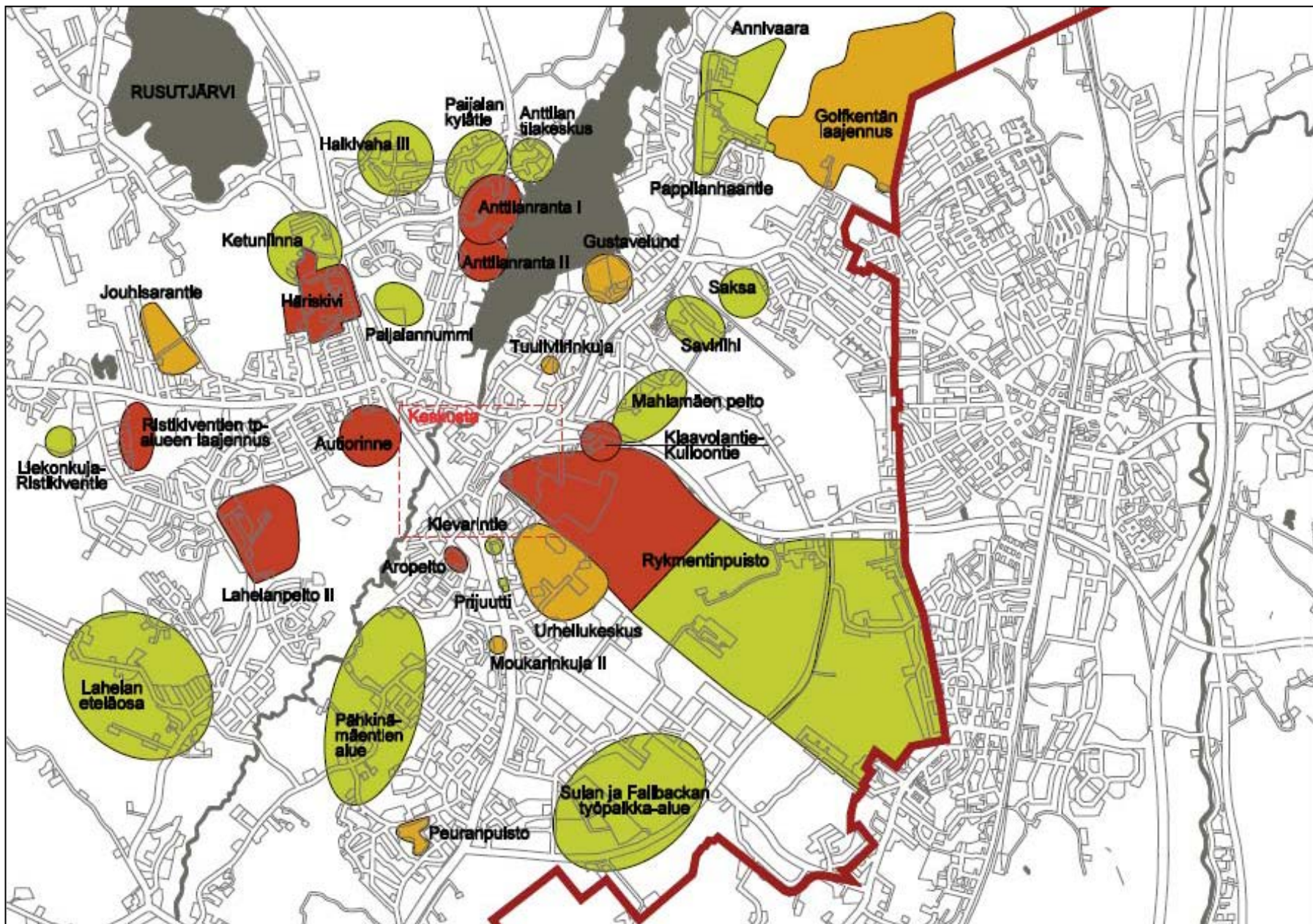


# Asemakaavojen ikä

Hyrylän asemakaavat  
vahvistamisvuoden mukaan



# Kaavoitus ja tavoitteet





# Kaavatasot

Valtakunnalliset  
alueidenkäyttötavoitteet

Maakuntakaava (maakunnan liitto)

Yleiskaava (kunta tai kunnat yhdessä)

Asemakaava (kunta)

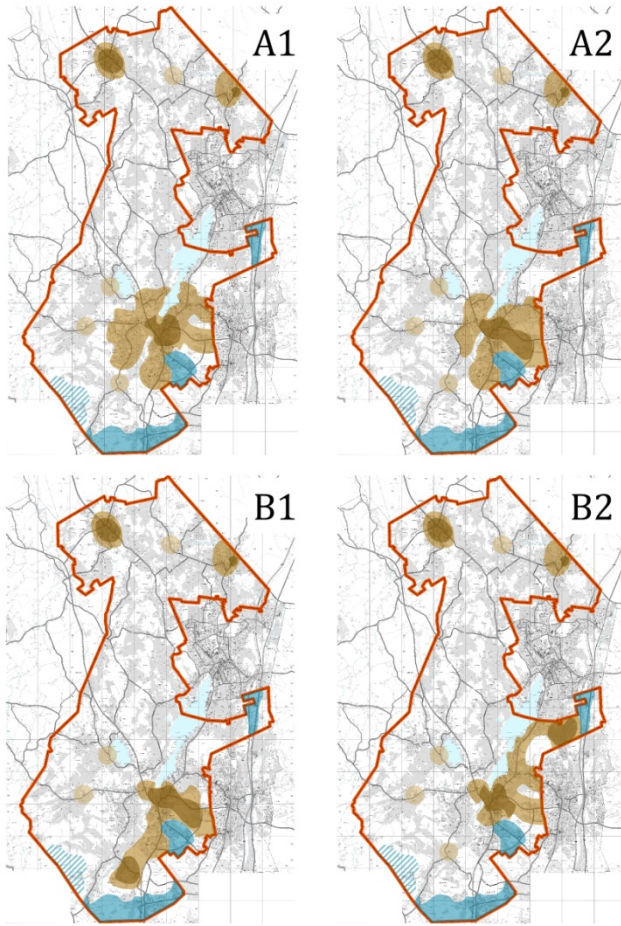
Rakennuslupa

# VAT, valtakunnalliset alueidenkäyttötavoitteet

- toimiva aluerakenne
- eheytyvä yhdyskuntarakenne ja elinympäristön laatu
- kulttuuri- ja luonnonperintö, virkistyskäyttö ja luonnonvarat
- toimivat yhteysverkot ja energiahuolto
- Helsingin seudun erityiskysymykset
- luonto- ja kulttuuriympäristöinä erityiset aluekokonaisuudet.

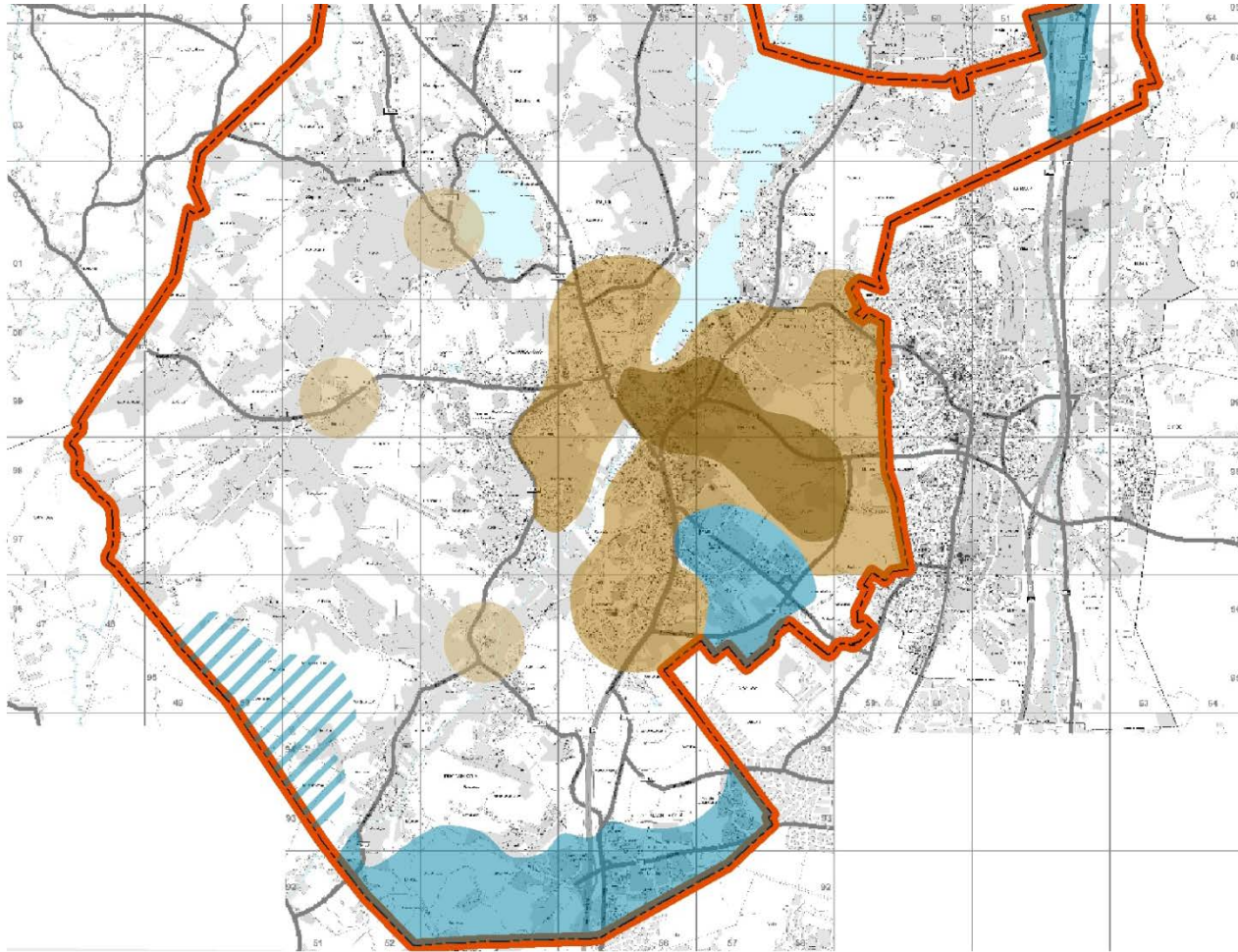


# Yleiskaava 2040

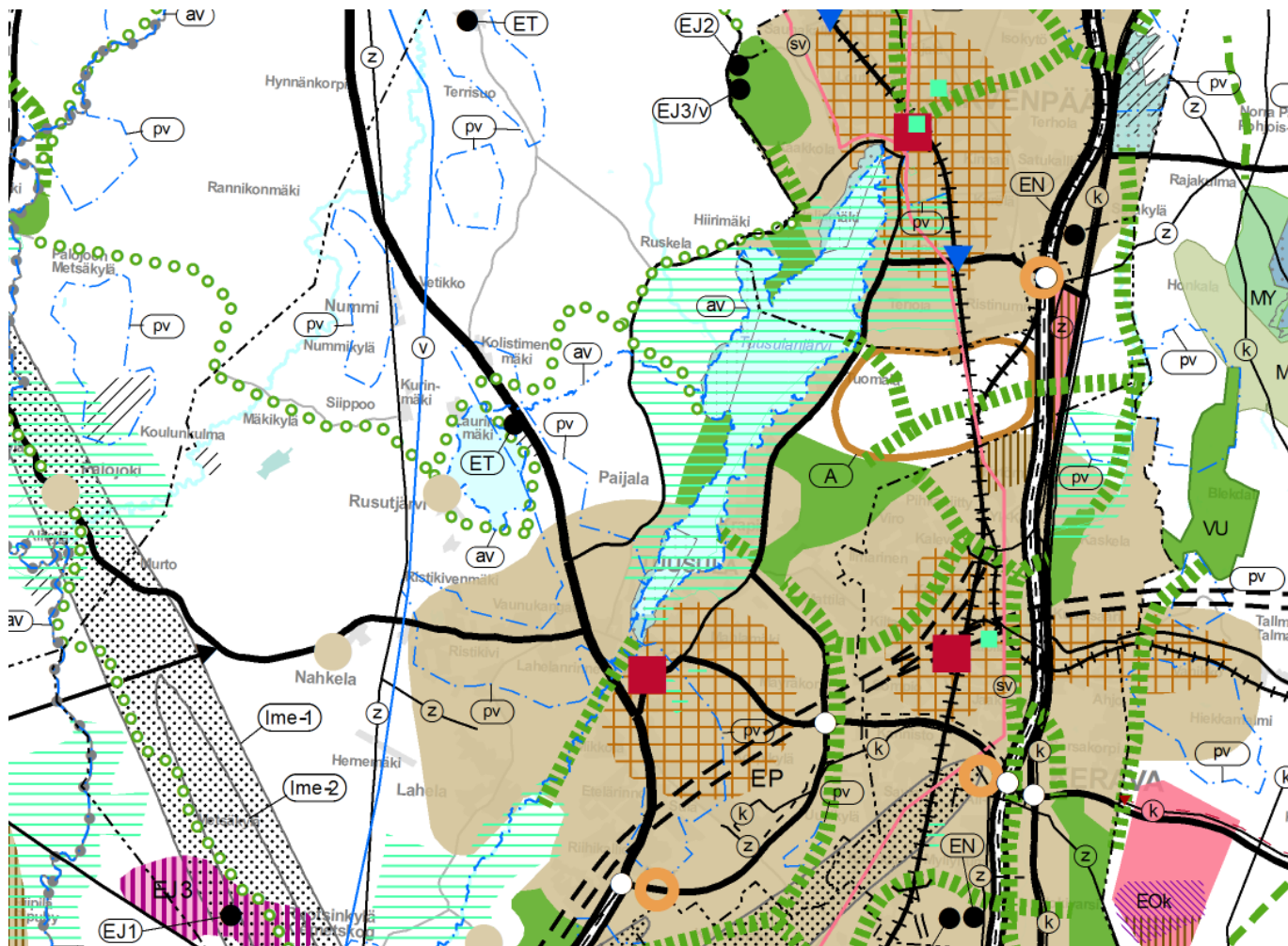


- valmistelutyö alkanut 2010
- rakennemallit 2011
- luonnos vaihtoehdon **A2** pohjalta 2013-2014

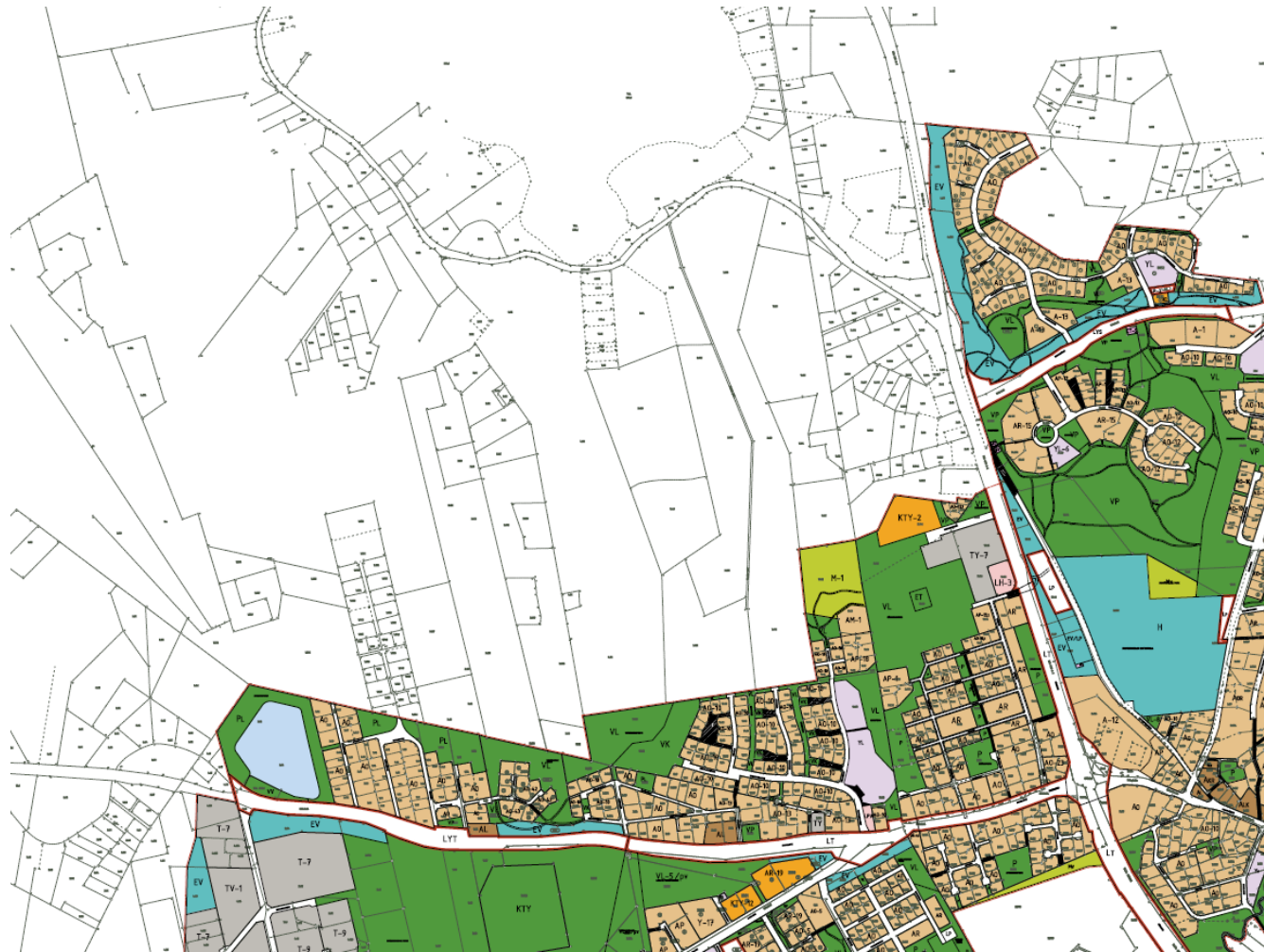
# Yleiskaava 2040, malli A2



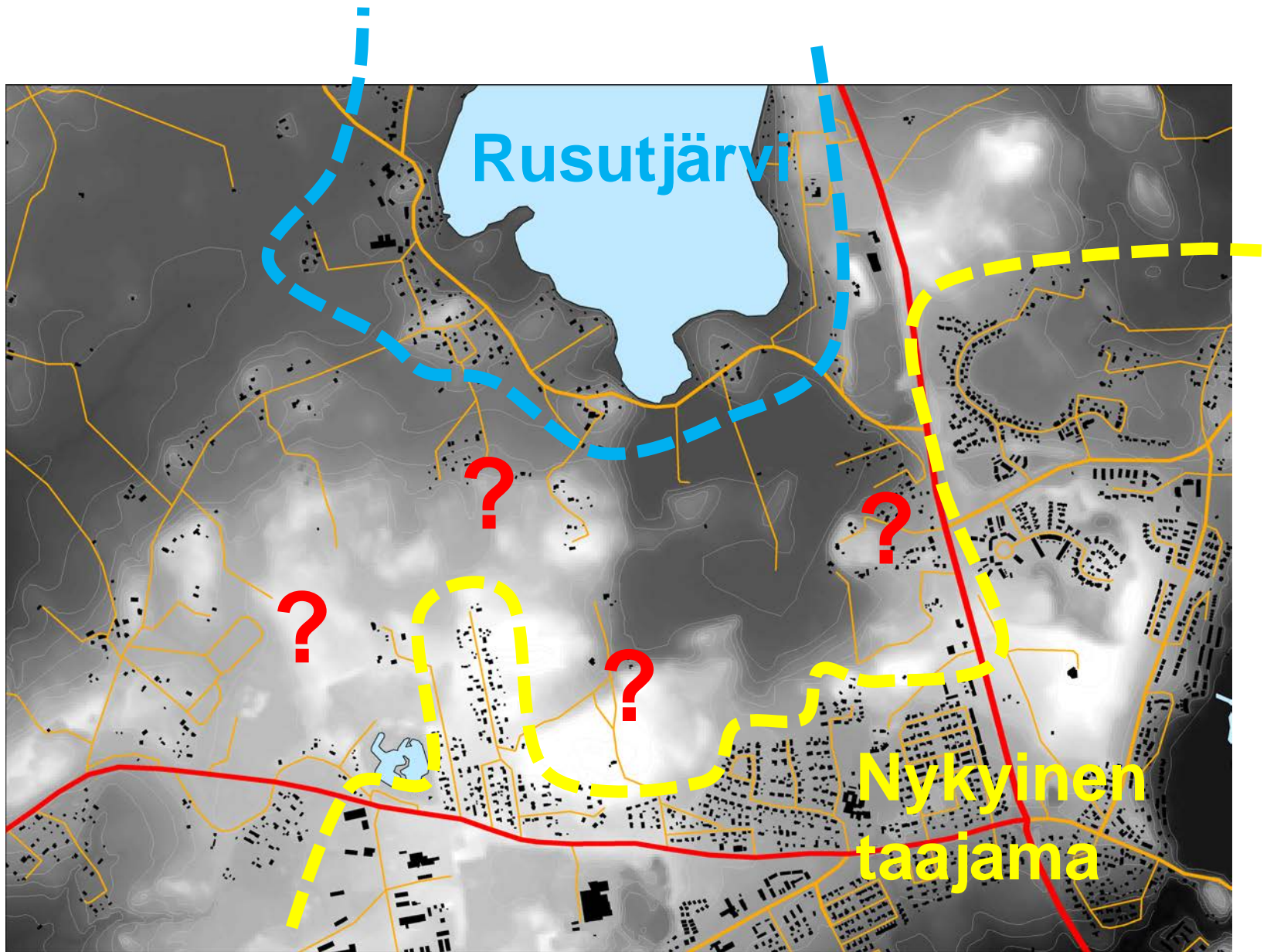
# Maakuntakaava



# Asemakaavoitus

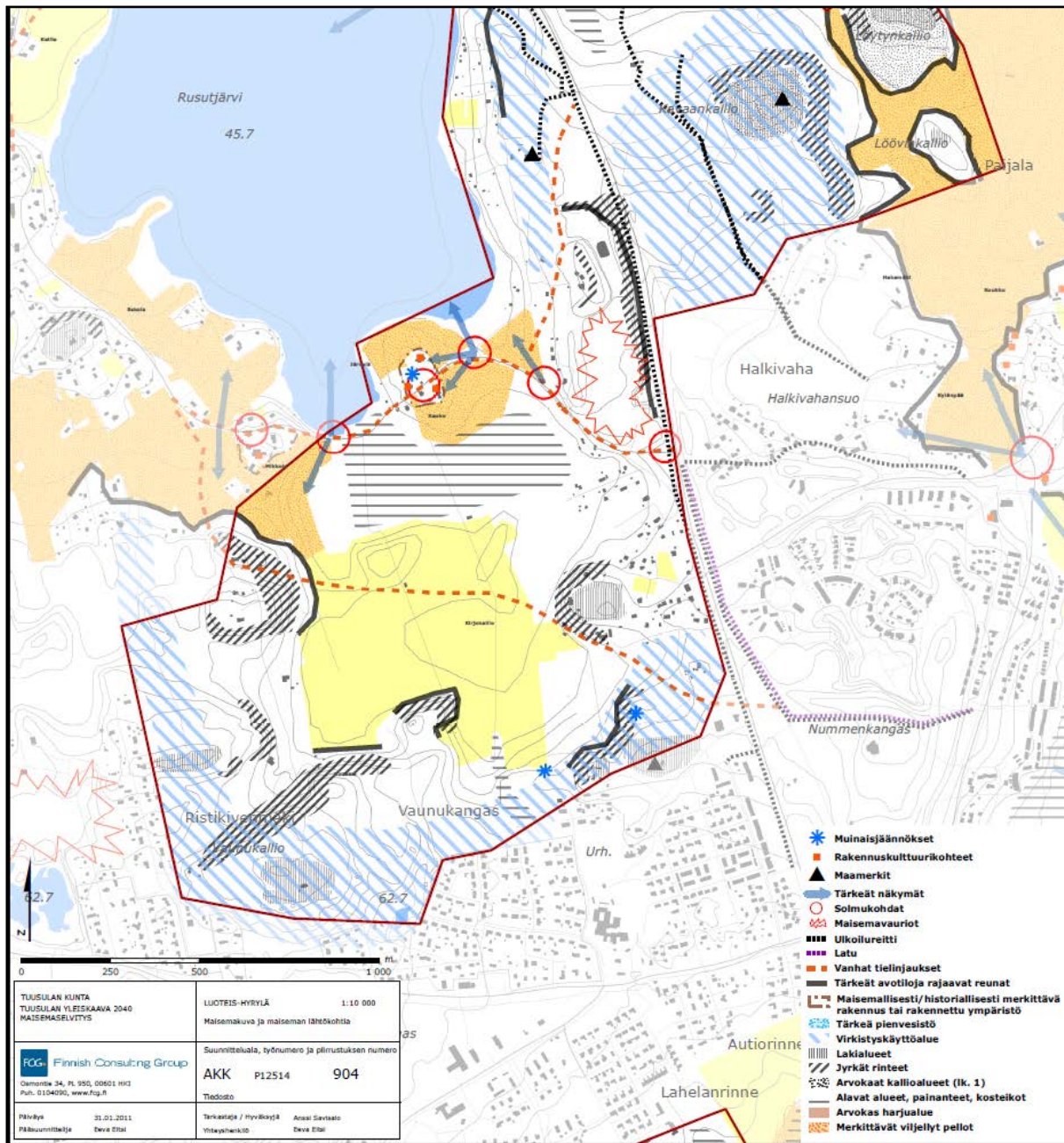


# Rakenteen perusteet

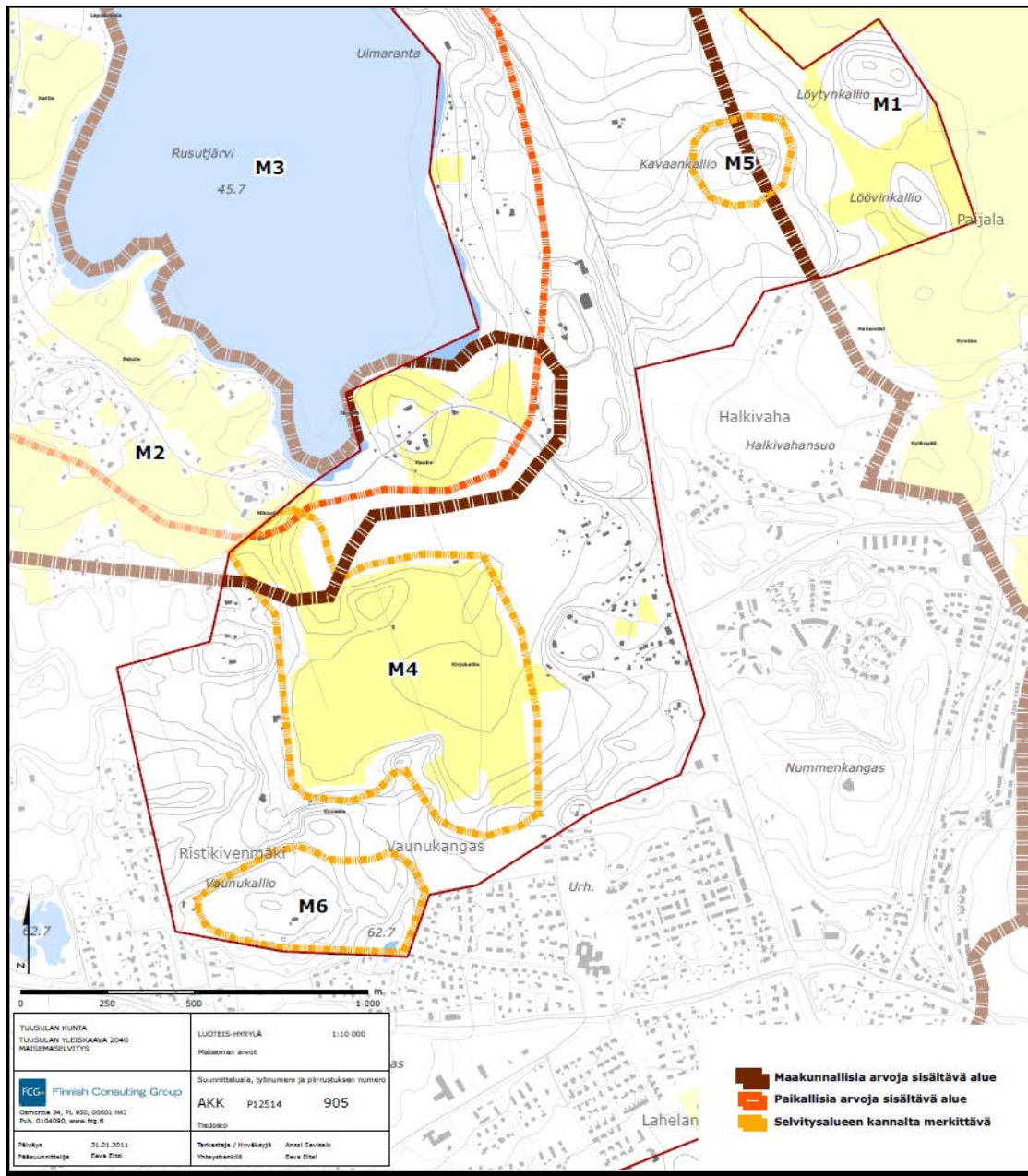




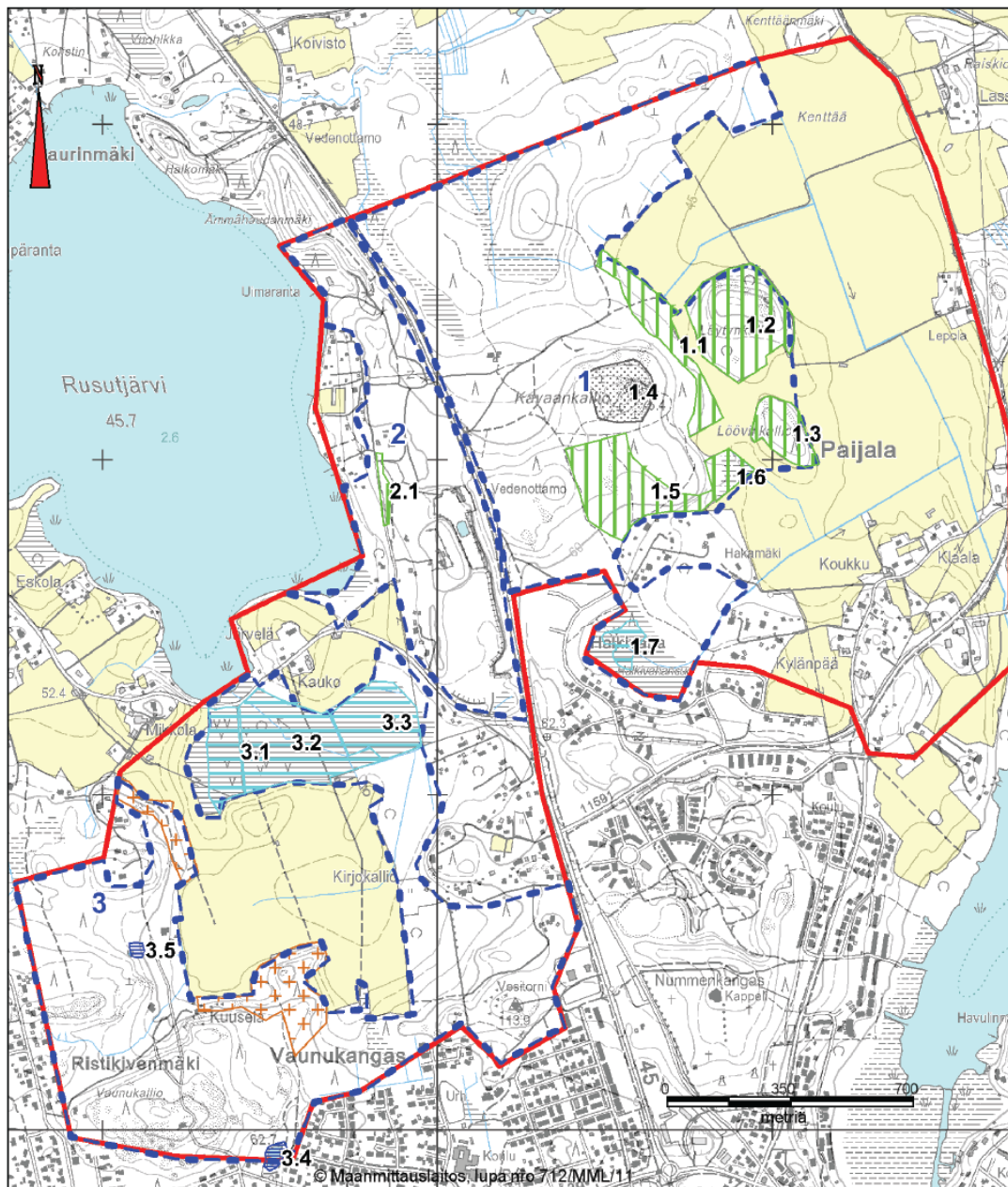




TUUSULAN KUNTA TUUSULAN YLEISKAAVA 2040 MAISEMASUUNNITUS	LUOTEIS-HYRYYLÄ 1:10 000 Maisemakuva ja maiseman lähtökohdat
Finnish Consulting Group Osmontie 24, PL 950, 00601 HKI Puh. 0104090, www.fcg.fi	Suunnitteluala, työn numero ja piirustuksen numero <b>AKK P12514 904</b> Tiedosto
Päiväys 31.01.2011 Piisäsuunnittelija Eeva Etälä	Tarkastaja / Hyväksyjä Anssi Seivasto Yhteyshenkilö Eeva Etälä



TUUSULAN KUNTA TUUSULAN YLEISKAAVA 2040 MAASEKSELVITYS	LUOTIS-HYRYLÄ Maiseman arvot	1:10 000
Finnish Consulting Group Damontie 34, FI-050, 00601 HKI Puh. 0104040, www.fcg.fi	Suunnittelusta, työnnumero ja piirustuksen numero <b>AKK P12514 905</b>	BS
Päiväys 31.01.2013 Pääsuunnittelija Eeva Elton	Tarkastaja / Hyväksyjä Anneli Savolainen Yhteyshenkilö Eeva Elton	



### Elinympäristökohteet

-  kuivat kankaat/kalliometsät (1)
-  tuoret/lehtomaiset kankaat (6)
-  suot/turvekankaat (4)
-  pienvedet ja lähiympäristöt (2)

**1.2** kohteen numero

 Region

 kokonaisuuden raja

**2** kokonaisuuden numero

 osa-alueen raja

Tuusulan kunta

Tuusulan oyk

Luontoselvitys 2011

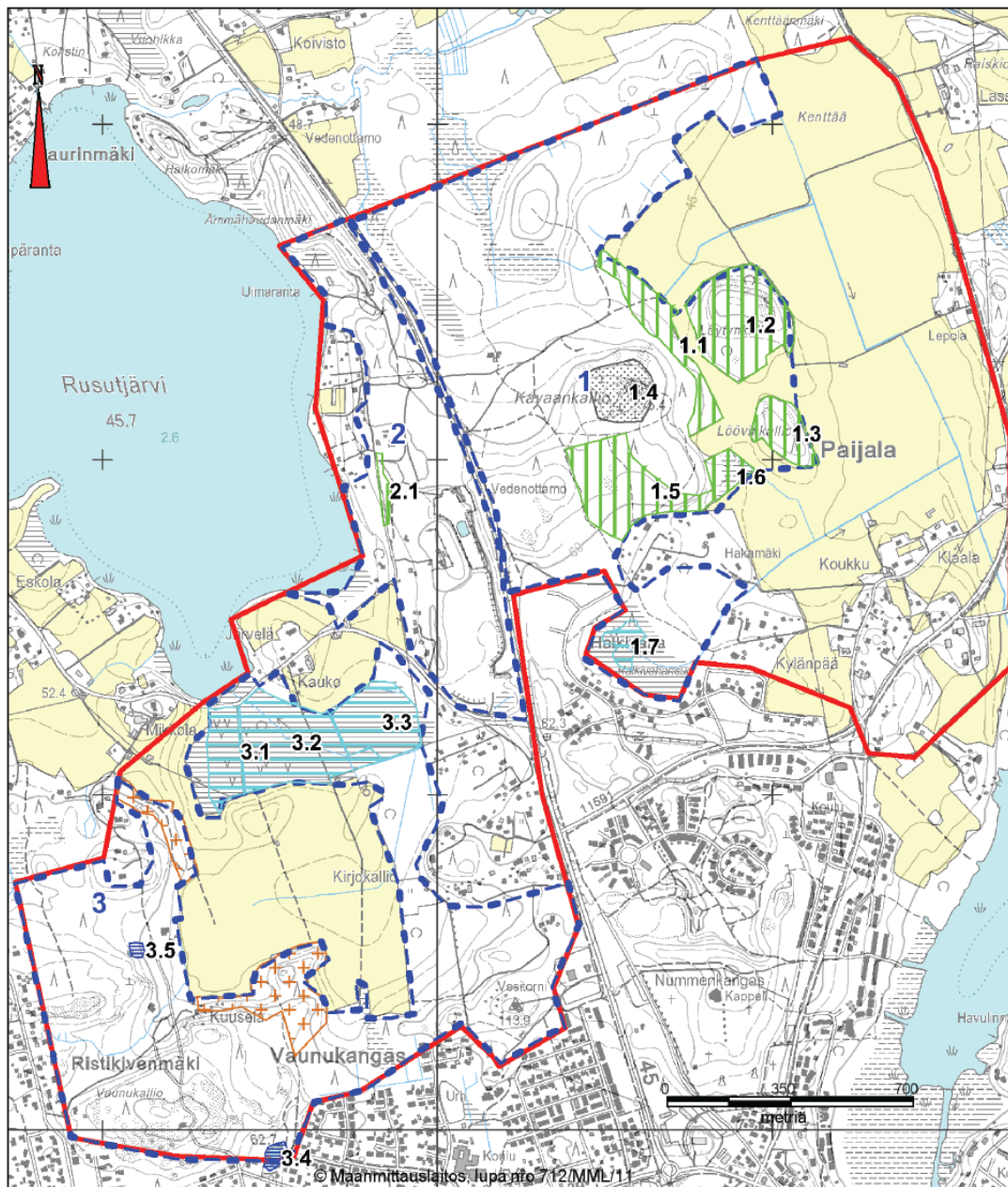
### Kartta 9

Luoteis-Hyrylän elinympäristöt

Mittakaava 1:20 000

Kartan laatija: Luontoieto Keiron/ALu, TKä

4.11.2011



### Elinympäristökohteet

-  kuivat kankaat/kalliometsät (1)
-  tuoret/lehtomaiset kankaat (6)
-  suot/turvekankaat (4)
-  pienvedet ja lähiympäristöt (2)

**1.2** kohteen numero

 Region

 kokonaisuuden raja

**2** kokonaisuuden numero

 osa-alueen raja

Tuusulan kunta

Tuusulan oyk

Luontoselvitys 2011

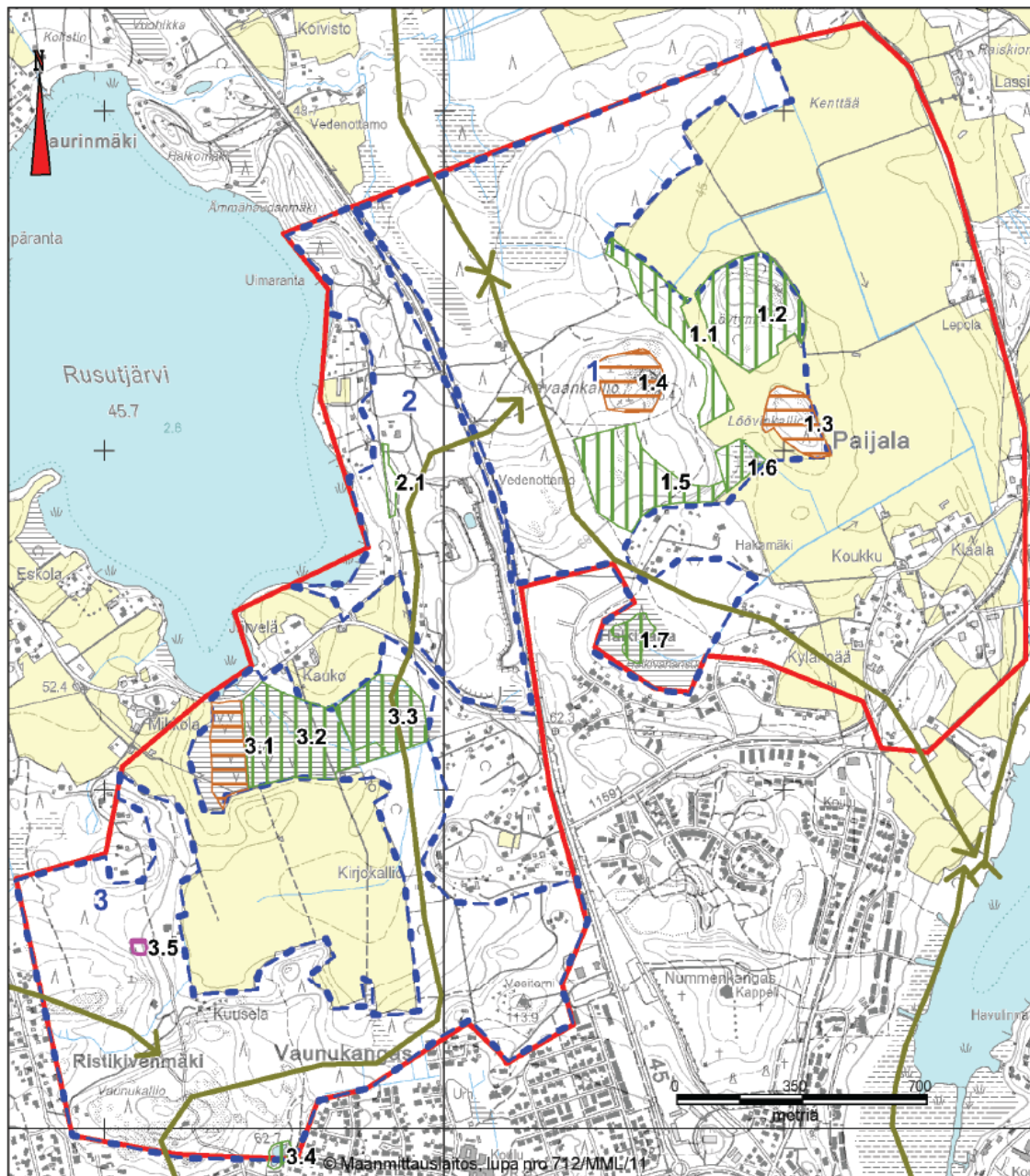
### Kartta 9

Luoteis-Hyrylän elinympäristöt




Mittakaava 1:20 000

Kartan laatija: Luontoieto Keiron/ALu, TKä

4.11.2011



### Luontoarvojen luokitus

-  Maakunnallisesti arvokas (1)
-  Paikallisesti erittäin arvokas (3)
-  Paikallisesti arvokas (9)

**1.2** kohteen numero

**2** kokonaisuuden numero

 kokonaisuuden raja

 osa-alueen raja

Ekologiset yhteydet

sijainti ohjeellinen, tarve ja suunta sitova

 säilytettävä yhteys

Tuusulan kunta

Tuusulan oyk

Luontoselvitys 2011

### Kartta 10

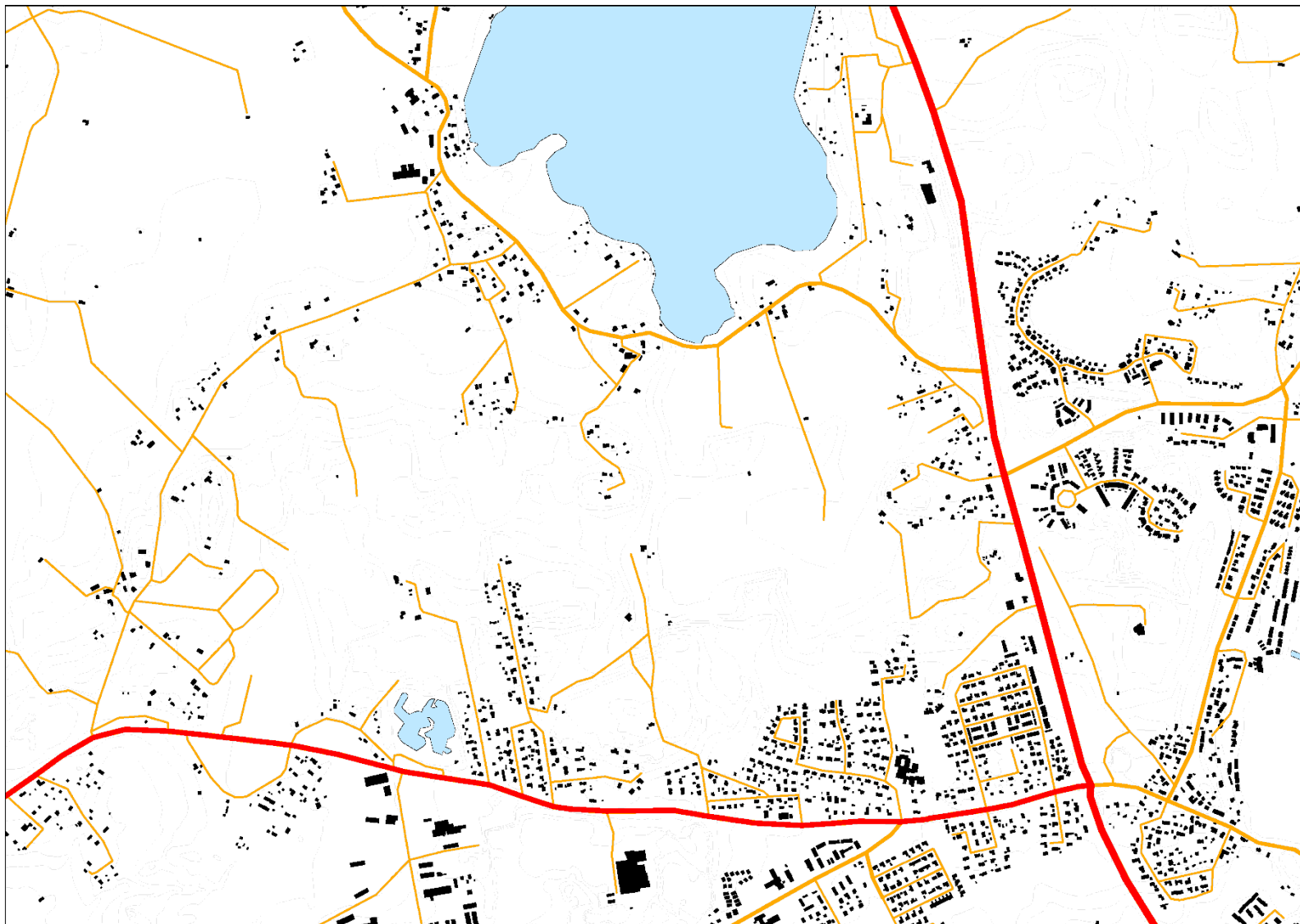
Luoteis-Hyrylän luontoarvot ja ekologiset yhteydet

Mittakaava 1:20 000

Kartan laatija: Luontotieto Keiron/ALu, TKä

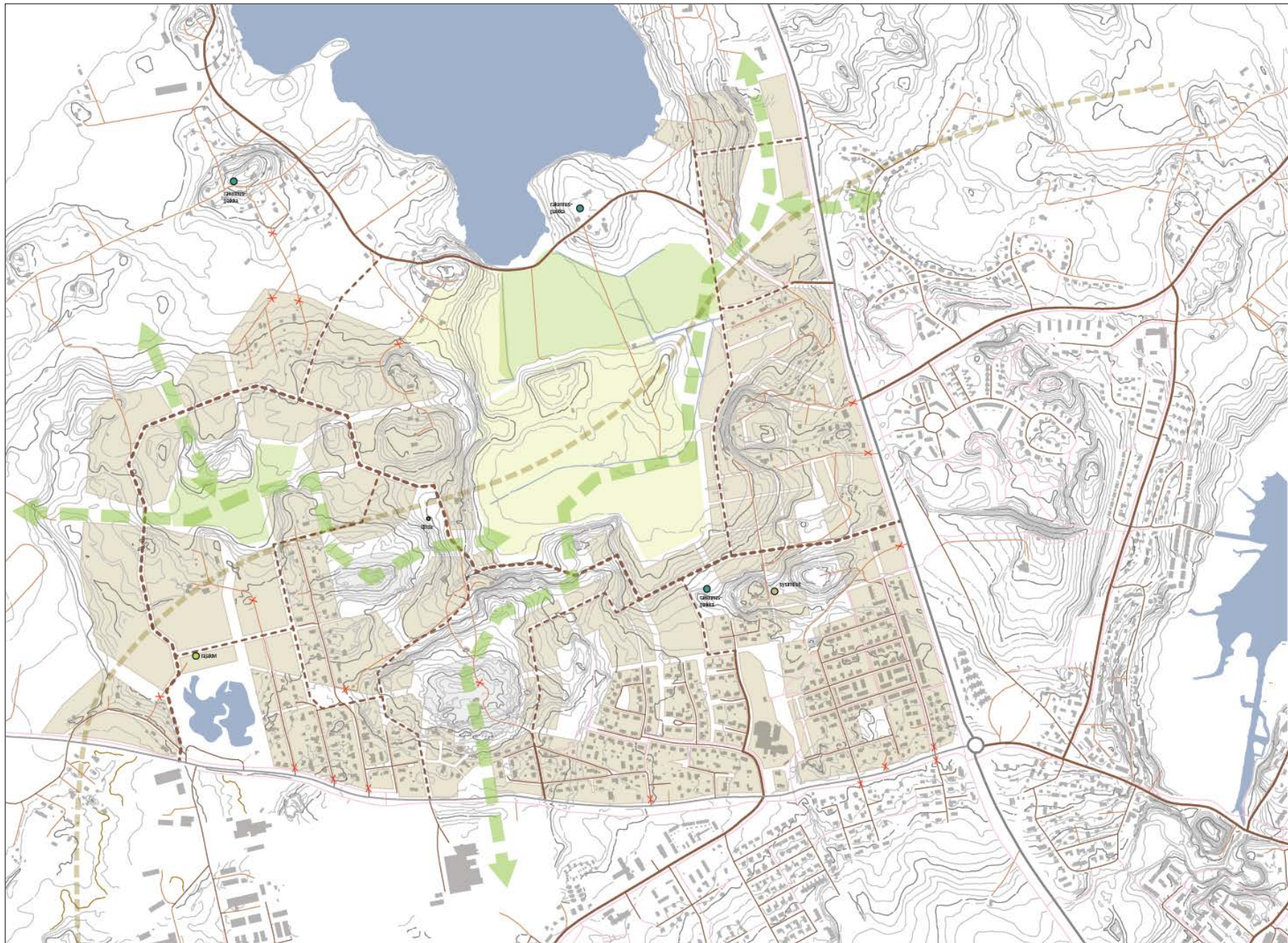
4.11.2011

# Liikenneverkko



# Ehdotus rakenteeksi





# Suunnittelun eteneminen

# Aikataulu

- toukokuun loppu: rakenne nähtävillä kaavoituksen verkkosivuilla
- kesä-heinäkuu: suunnittelija lomailee
- elokuun alku: palautteen läpikäyminen
- elokuu-lokakuu: suunnitelman tarkentaminen

# Alueen luonteen hiominen

Esimerkki 1:  
Porvoon Skaftkärr



# Alueen luonteen hiominen

Esimerkki 2:  
Poltinaho,  
Hämeenlinna



# Alueen luonteen hiominen

## Esimerkki 3: Vuorenjuuri, Helsinki



# Alueen luonteen hiominen

**Esimerkki 4:  
Helsinki-  
pientalot**



**Kiitos!**