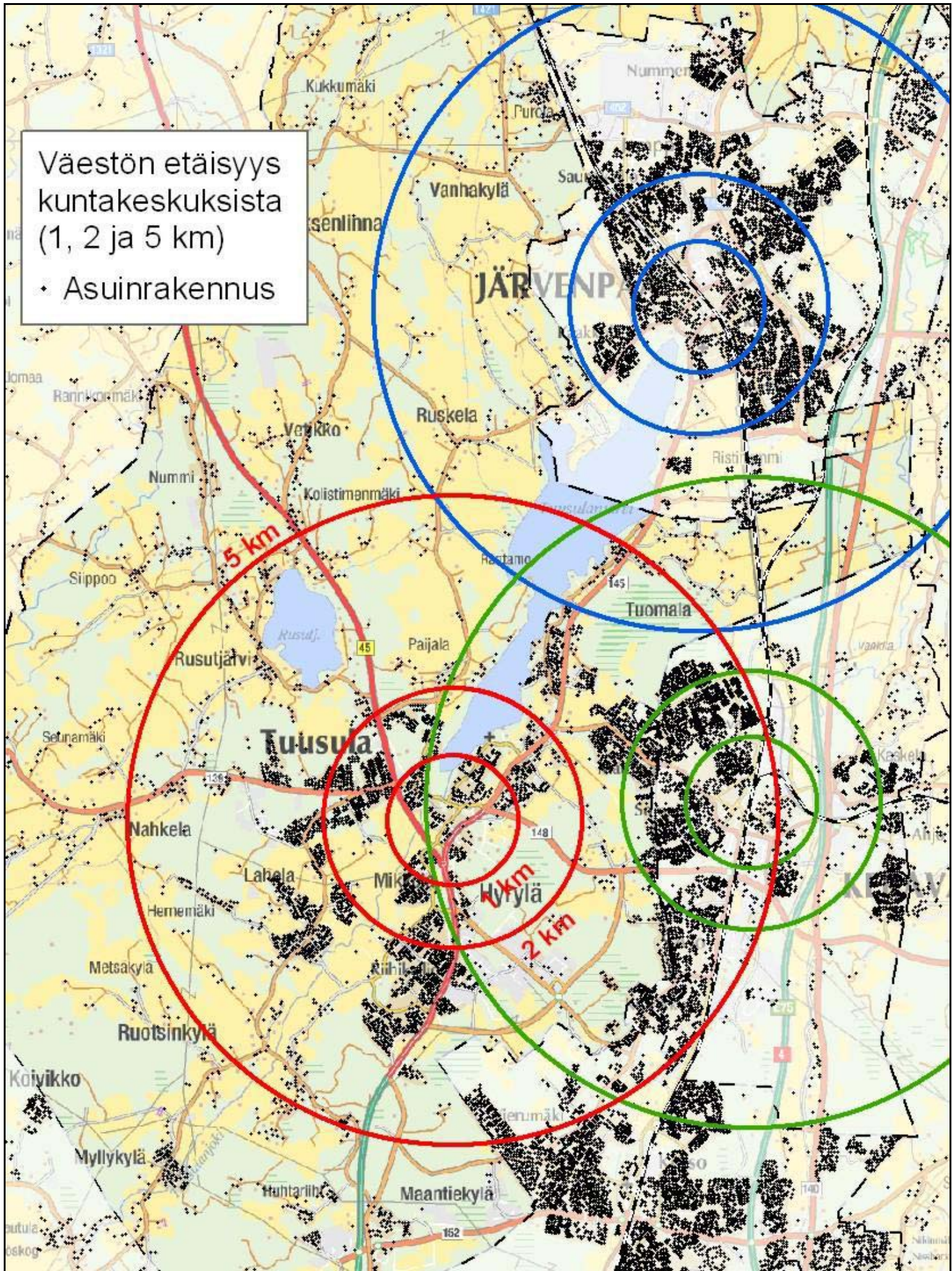
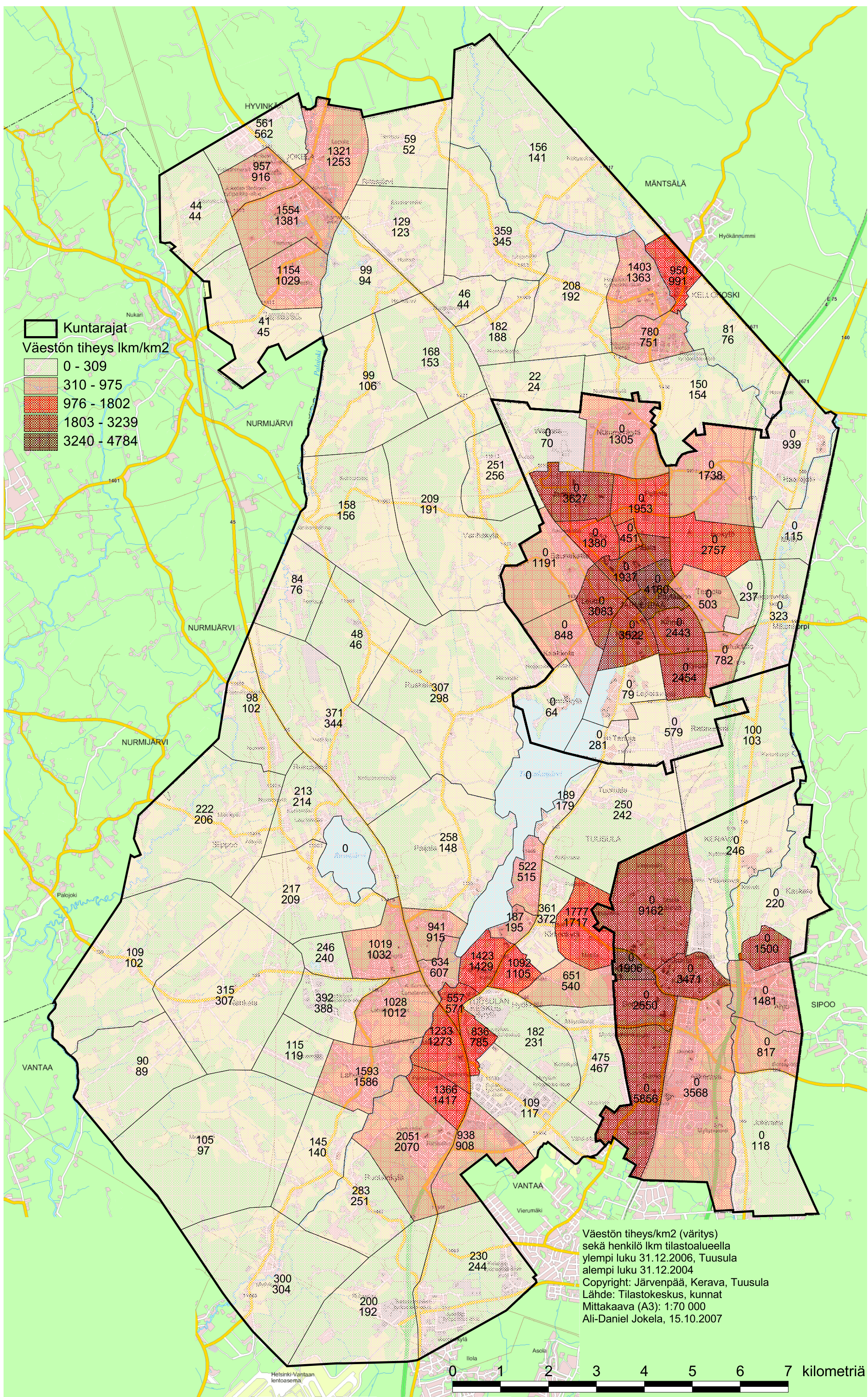


Väestön etäisyys  
kuntakeskuksista  
(1, 2 ja 5 km)

• Asuinrakennus

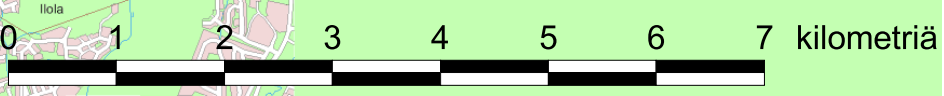




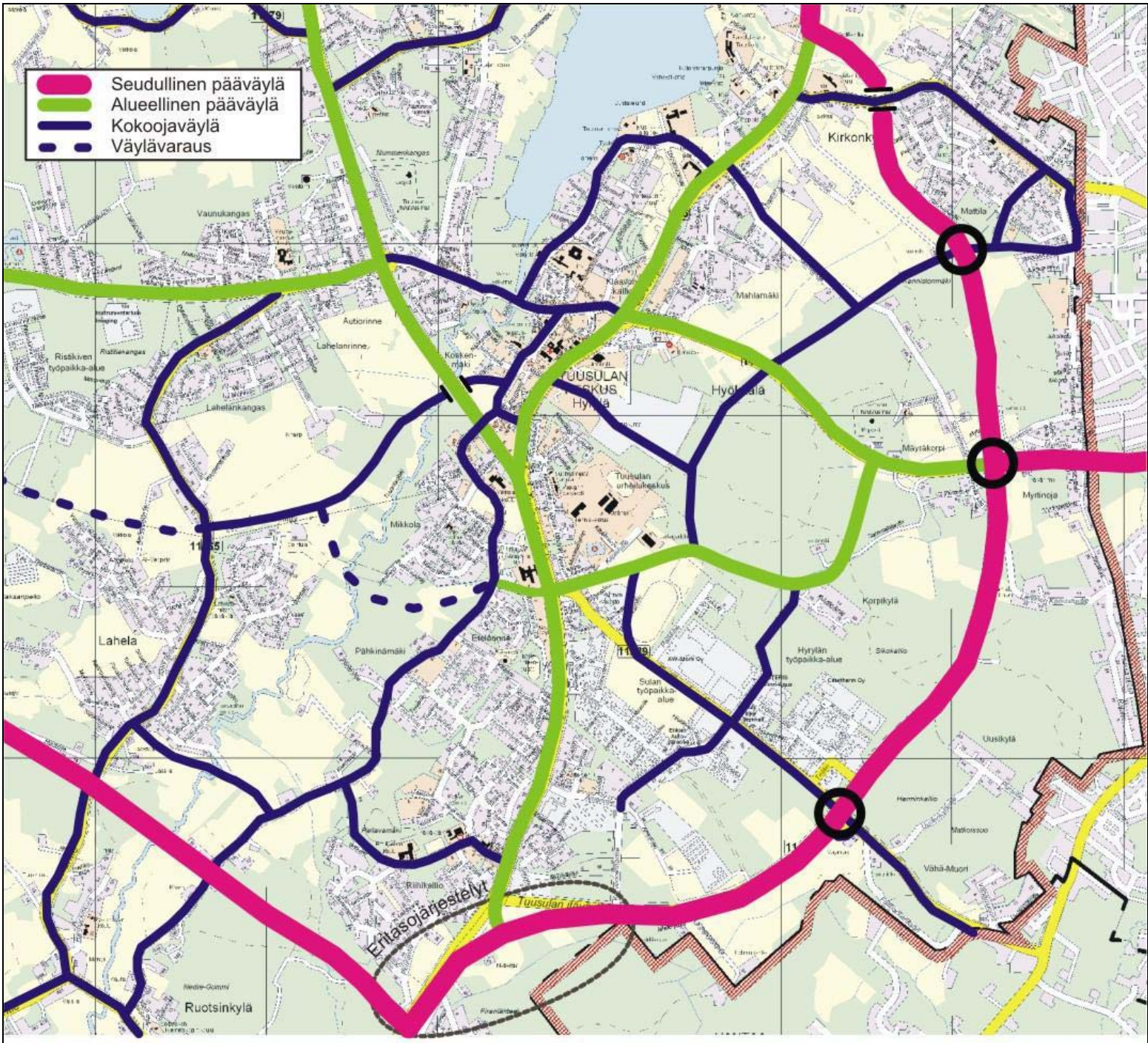


Kuntarajat  
 Väestön tiheys lkm/km<sup>2</sup>  
 0 - 309  
 310 - 975  
 976 - 1802  
 1803 - 3239  
 3240 - 4784

Väestön tiheys/km<sup>2</sup> (väritys)  
 sekä henkilö lkm tilastoalueella  
 ylempi luku 31.12.2006, Tuusula  
 alempi luku 31.12.2004  
 Copyright: Järvenpää, Kerava, Tuusula  
 Lähde: Tilastokeskus, kunnat  
 Mittakaava (A3): 1:70 000  
 Ali-Daniel Jokela, 15.10.2007

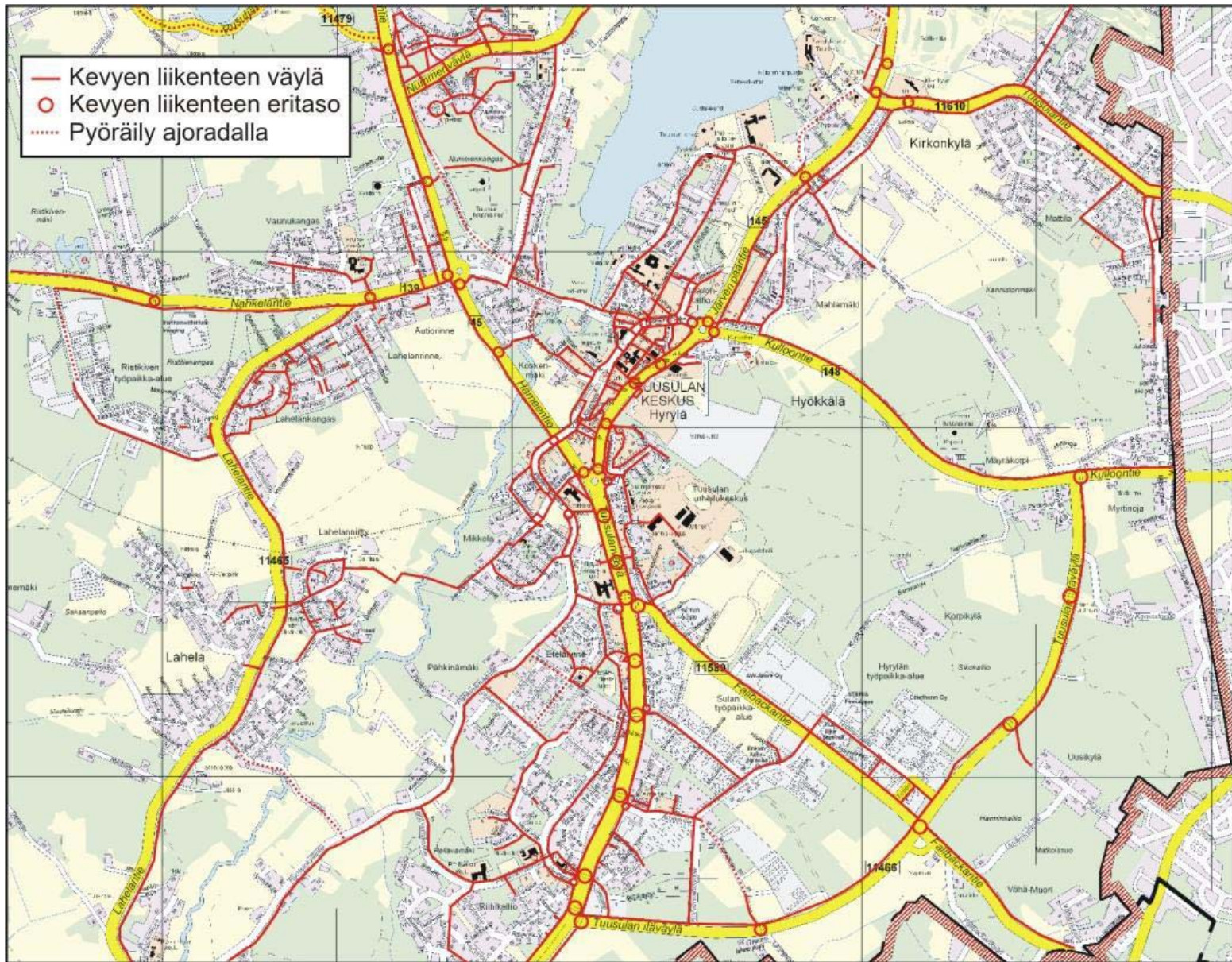






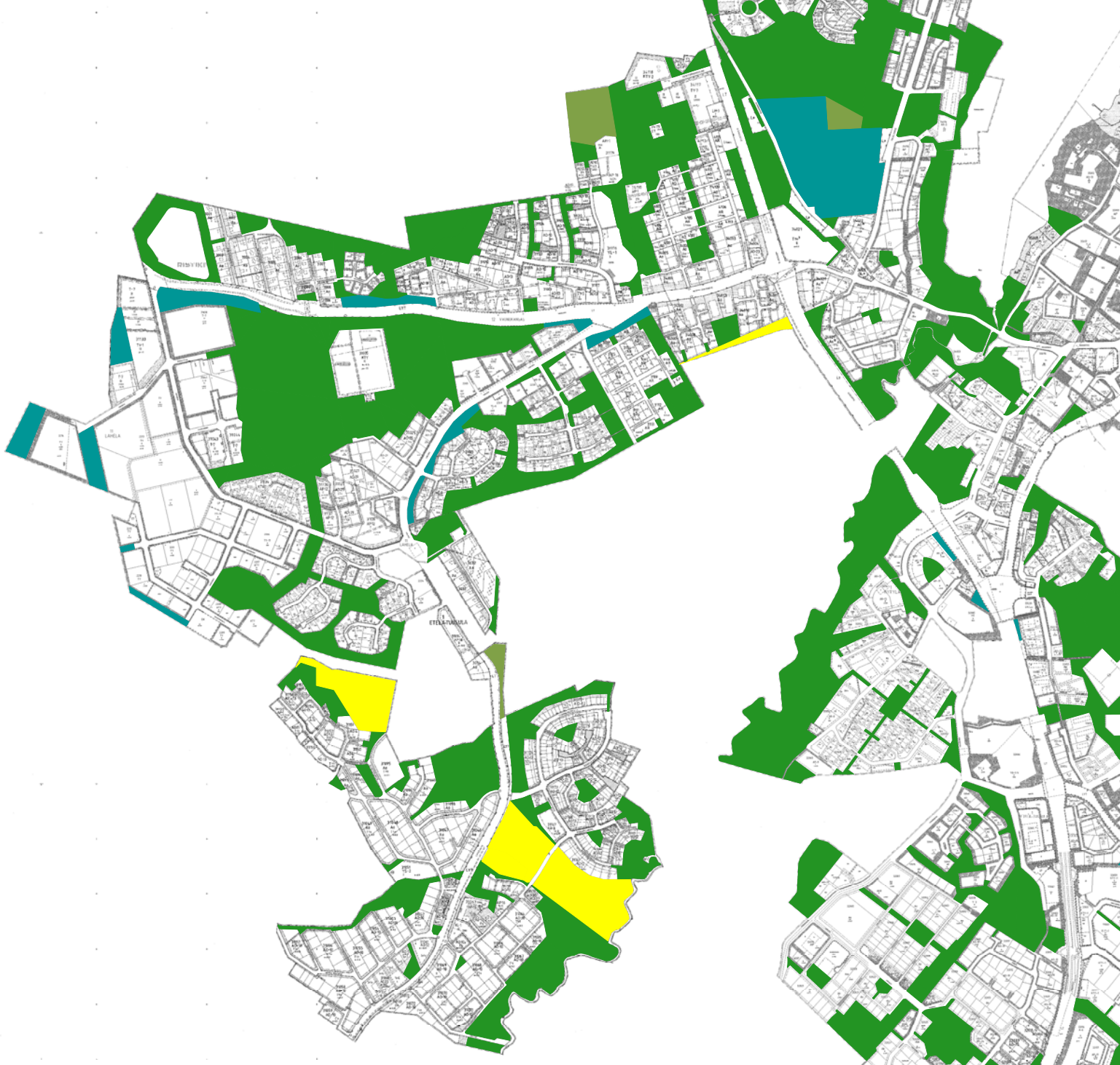
Kuva 58. Tuusulan keskustan itäosan tavoiteverkko 2030.



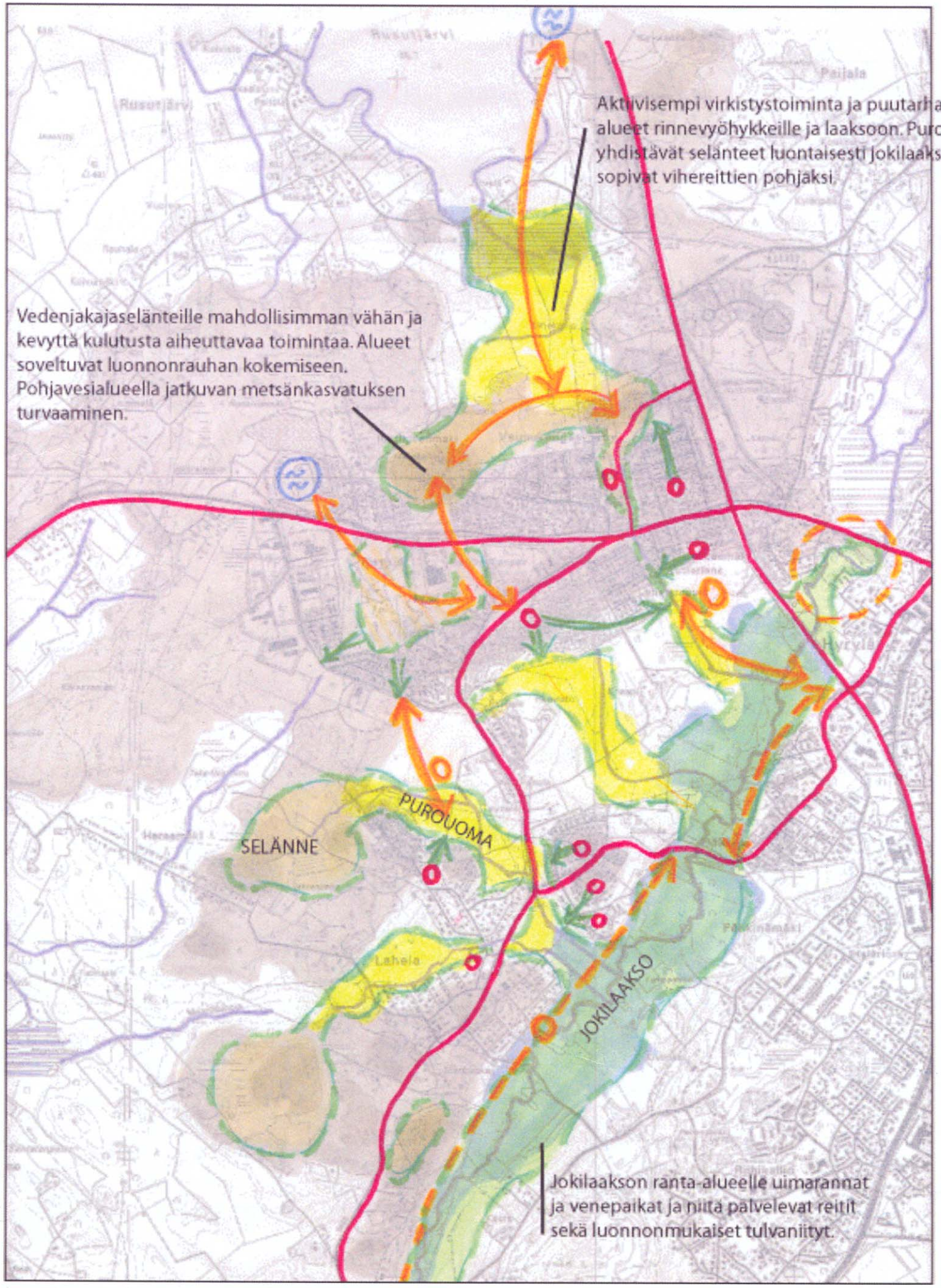


Kuva 23. Tuusulan keskusta-alueen nykyinen kevyen liikenteen verkko (lähde: Hyrylän liikenne 2006 ja Tuusulan pyöräilykartta).









Vedenjakajaselänteille mahdollisimman vähän ja kevyttä kulutusta aiheuttavaa toimintaa. Alueet soveltuvat luonnonrauhan kokemiseen. Pohjaviesialueella jatkuvan metsänkasvatuksen turvaaminen.

Aktivisempi virkistystoiminta ja puutarhamaise alueet rinnevyöhykkeille ja laaksoon. Puruoma yhdistävät selänteet luontaisesti Jokilaaksoon ja sopivat vihereittien pohjaksi.

Jokilaakson ranta-alueelle uimarannat ja venepaikat ja niitä palvelevat reitit sekä luonnonmukaiset tulvaniityt.