

MAISEMAKUVAN JA -TILAN OMINAISPIIRTEET, ARVOT JA ONGELMAT

Kellokosken historiallisen Ruukkimiljöö ja maaseutumaiseman välimaastoon jäävä suunnittelualue on maisemakuvultaan vehreä. Maisematilat ovat avoimia tai puoliavoimia, avoin tila rajautuu valtaosin puutarhamaiseen pientaloalueeseen, paikoin tilojen reunoina toimivat rakennukset sekä pienialaiset metsiköt.

Maasto on tasaista, ja pitkät näkymät avautuvat lähinnä suoralinjaisia teitä pitkin. Lisäksi laajempia näkymiä avautuu tien varsilta avoimille kentille erityisesti Ruukin koulun pihan kohdalla sekä Haapalan kentän alueella. Puistoalueet muodostavat avointa tai puoliavoimaa maisematilaa.

Alueen länsipuolella maisematila laajenee peltoaukeaksi, pitkät näkymät avautuvat avoimen tilan yli sitä reunustaville metsäalueille. Peltoaukeaa täplittävät tilakeskusten tai asuintonttien pihapiirit. Idässä jokivarteen sijoittuva Ruukin alue muodostaa omaleimaisen historiallisen maisemakokonaisuuden.

Suunnittelualue on pääsääntöisesti matalan pientalorakentamisen ympäröimää, ja asuintonttien puutarhat yhdessä tienvarsi-istutusten kanssa leimaavat katunäkymiä. Omakotitalot jäävät piiloon kasvillisuuden ympäröiminä.

Ruukin koulu sekä muutamat tienvarren rakennukset nousevat katunäkymissä esiin maisemakuvaa hallitseviksi elementeiksi.

ARVOT

Maiseman erityisarvona on pientalotonteilta ympäristöön näyttäytyvä vehreys, jota korostavat katualueiden reunoilla sijaitsevat nauhamaiset viheralueet.

Maisemaelementeistä esiin nousevat erityisesti *puurivit* (hopeapajut, terijoen salavat ja koivut sekä lehmukset) ja *leikatut pensasaidat* (mm. orapihlaja). Alueen pienialaiset puistot nousevat maisemakuvassa esiin hoidettuina ympäristöinä.

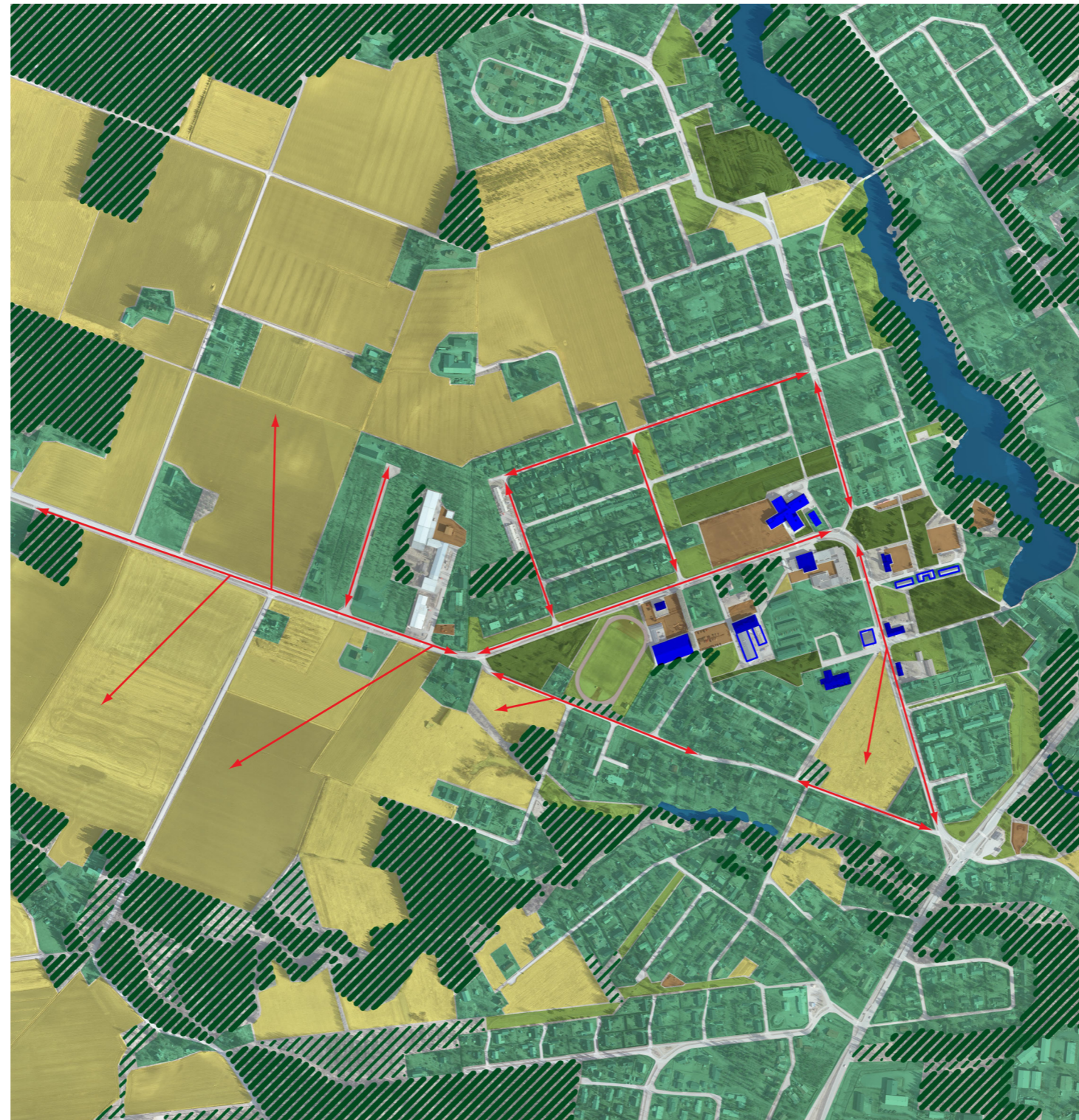
Rakennukset asettuvat osaksi puutarhamaista maisemaa, eivätkä pääsääntöisesti dominoi näkymiä.

Tiet noudattavat vanhojen peltoteiden suoralinjaisuutta.

ONGELMAT

Paikoin katunäkymiä leimaa jäsentymättömyys. Erityisesti kenttämäiset pysäköintialueet ja niiden liittyminen ympäristöön on monin paikoin epämääräistä.

Tonttien reuna-alueet - erityisesti Ruukin koulun yläasteen pihan eteläinen reuna sekä jäähallin ympäristö ovat takapihamaisia. Jäähallin, Sosiaali- ja terveyskeskuksen ja yläasteen ja lukion kortteli näyttäytyy sekavana.






MAISEMATILAT 1:10 000 (pohjalla ortoilmakuva)

MERKINTÖJEN SELITYKSET

AVOIN MAISEMATILA

-  pellot, niityt
-  kentät, pysäköintialueet
-  puistot

PUOLIAVOIN MAISEMATILA

-  puistot, joutomaat
-  puutarhat ja piha-alueet
-  harvat metsiköt tai puistometsät vesakoituvat niityt

SULJETTU MAISEMATILA

-  metsiköt, metsät
-  MAISEMASSA SELKEÄSTI EROTTUVA RAKENNUS
-  MAISEMASSA EROTTUVA RAKENNUS
-  NÄKYMÄLINJA

KELLOKOSKEN KOULUTIEN ASEMAKAAVAMUUTOS
MAISEMAKUVAN ANALYYSI 19.9. 2013

LOCI MAISEMA-ARKKITEHDIT OY
HAKARI KUUSINIEMI MUURINEN RÖNKÄ WECKMAN
Ruoholahdenkatu 8 00180 Helsinki etunimi.sukunimi@loci.fi
puh. 09-685 2830 fax. 09-641 659 www.loci.fi loci@loci.fi

MAISEMAN OMINAISPIIRTEET JA ARVOT



1 Ruukin koulun pohjoispuolella sijaitsevan puiston avointa maisematilaa. Puisto vaikuttaa läpikulkupaikalta. Sen toiminnallista ja tilallista liittymistä koulun kenttään voisi kehittää.



2 Ruukin koulun pelikentän reunalla sijaitseva lehmusrivi tulee säilyttää.



3 Ruukin koulun liittyminen katuun on jäsenetty aidalla ja leikatuilla pensasaidoilla. Puut tuovat tarvittavaa rajausta ja miellyttävää mittakaavaa muuten avoimeen pihaan. Puut tulisi säilyttää mahdollisuuksien mukaan koulun laajennuksen yhteydessä.



4 Alueelle tyyppilinen piirre ovat kadunvarren nauhamaiset viheralueet ja niiden puurivit nurmipinnalla. Alueet tulisi pyrkiä säilyttämään ja istutuksia voisi täydentää laajemmaksi aiheeksi.



5 Koulutien katunäkymässä leikattu pensasaita muodostaa jalustan kenttämäiselle pihalle. Pensasaitoja voisi jatkaa ja niitä voisi käyttää yleisemmin katu- ja piha-alueiden rajavyöhykkeellä.



6 Sosiaali- ja terveyskeskuksen lähipuistosta avautuu vaihtelevia näkymiä. Puistoalueiden avoimuus on arvo joka tulee säilyttää. Nurmialueiden ohella puistoissa voisi suosia niittyjä, oleellista on että maisematila säilyy avoimena.



7 Koulutien varren maisemaa. Osalla tonteista on runsaasti puustoa. Tonttien reunoja tulee kehittää puutarhamaisina.



8 Kirjastolle johtavan tien varressa leikattu pensasaita rajaa selkeästi tontin katutilasta. Pensasaidat ovat alueella toistuva aihe, jota tulisi suosia laajemminkin.



9 Ruukinkirkon puiston maisemaa. Ruukin ympäristön maisema vanhoine rakennuksineen muodostaa oman, erityisen ja säilytettävän maisemakokonaisuutensa.

SUUNTAVIIVOJA SUUNNITTELUUN

Maisema-arvojen säilyttämiseksi tonteilla tulisi olla sopivasti väljyyttä, jotta alueen puutarhamainen ilme säilyy. Rakennukset eivät saisi hallita maisemakuvaa, ja rakennusmassojen tulisi sijaita puutarhamaisen istutettavan vyöhykkeen takana, ei kiinni kadussa.

Katunäkymien jäsentämisessä ja tonttien ja katujen välisellä vyöhykkeellä tulisi jatkossakin käyttää puurivejä ja leikattuja pensasaitoja. Olemassaolevat puurivit ja pensasistutukset tulee säilyttää. Näitä olemassa olevia aiheita voisi laajentaa yhtenäiseksi ja alueelle voimakkaasti leimaa-antavaksi tekijäksi.

Jäähallin ja urheilukentän ympäristöön voisi tuoda lisää kasvillisuutta, kentän voisi esimerkiksi kehystää ympäröimällä se puurivi-istutuksella. Pysäköintialueiden jäsentäminen puurivein ja pensasistutuksin luo alueelle inhimillisempää mittakaavaa. Koulutien varressa olevien tonttien eteläosien liittymiseen Jäähallin ja Sote-keskuksen suuntaan täytyy kiinnittää huomiota.

KELLOKOSKEN KOULUTIEN ASEMAKAAVAMUUTOS MAISEMAKUVAN ANALYYSI 19.9. 2013

LOCI MAISEMA-ARKKITEHDIT OY
HAKARI KUUSINIEMI MUURINEN RÖNKÄ WECKMAN
Ruoholahdenkatu 8 00180 Helsinki etunimi.sukunimi@loci.fi
puh. 09-685 2830 fax. 09-641 659 www.loci.fi loci@loci.fi

MAISEMAKUVAN JA -TILAN OMINAISPIIRTEET, ARVOT JA ONGELMAT



MERKINTÖJEN SELITYKSET

- Maisemakuvaltaan huoliteltu alue: puistot, kadunvarsien viheralueet, säilytettävä ja ylläpidettävä.
- Maisematilaa rajaava kasvillisuusvyöhyke tai alue
- Maisemassa erottuva ominainen elementti: leikatut pensasaidat, säilytettävä aihe.
- Maisemassa erottuva puu (ja puiden muodostamat puurit), säilytettävä aihe.
- Maisemakuvassa erottuva ja tilaa rajaava rakennus
- Maisemakuvaltaan epämääräinen, jäsentymätön alue.
- Näkymälinja
- ① Valokuvaan viittaava numero: ominaispiirre tai arvo
- Ⓐ Valokuvaan viittaava kirjain: ongelmakohta, kehitettävä alue

KELLOKOSKEN KOULUTIEN ASEMAKAAVAMUUTOS
MAISEMAKUVAN ANALYYSI 19.9. 2013

LOCI MAISEMA-ARKKITEHDIT OY
HAKARI KUUSINIEMI MUURINEN RÖNKÄ WECKMAN
Ruoholahdenkatu 8 00180 Helsinki etunimi.sukunimi@loci.fi
puh. 09-685 2830 fax. 09-641 659 www.loci.fi loci@loci.fi

ei mittakaavassa (pohjalla ortoilmakuva)

MAISEMAN ONGELMAKOHDAT, KEHITETTÄVÄT ALUEET



Ruukin koulun ylästeen edustalla pysäköintialueen ja Koulutien välistä puuttuu tilarajaus ja katualue laajenee jäsentymättömäksi kentäksi. Laajennuksen yhteydessä alue tulee muuttumaan ja koulun sisääntulojen liittymisen ympäristöön suunniteltavaksi.



Ruukin koulun ylästeen pihan reuna-alue on takapihamainen ja liittyminen mm. viereiseen rivitalotonttiin on ratkaisematta.



Koulun kentän lounaispuolella sijaitsevan peliarenan ympäristö avautuu Koulutielle rajutumatta. Leikatun pensaiden jatkaminen koko tien varren alueelle jäsentäisi tieltä avautuvaa näkymää.



Jäähallin ympäristö on monin paikoin jäsentymätöntä. Laajat asfaltoidut pinnat - pysäköintialueet ja kentät tekevät alueesta epämiellyttävän. Alueen kehittämisessä tulee kiinnittää erityisesti huomiota jalankulun ja autoliikenteen reittien erottamiseen toisistaan. Tilan jäsentämistä kasvillisuuden avulla tulee tutkia jatkosuunnittelussa.



Jäähallin eteläpuolella alueen rajautuu ympäristöstään maavallin ja sillä kasvavan kasvillisuuden avulla. Paikalla on takapihamainen ja hoitamaton tunnelma.



Jäähallin pysäköintialuetta Sosiaali- ja terveyskeskuksen puolella. Koulutien varren tonttien takapihat liittyvät alueeseen epämääräisesti, ilman selkeää rajausta. Tonttien liittyminen ympäristöönsä etelässä tulee huomioida jatkosuunnittelussa. Pysäköintialueen jäsentäminen kasvillisuuden, kuten puurivien ja leikattujen pensasaitojen avulla tulee tutkia jatkosuunnittelussa.



Koulutien varrella sijaitsevan liiketilan liittymisen ympäristöön on ratkaisematta. Kenttämäinen piha liittyy katualueeseen ilman rajausta. Sama koskee Koulutien toisella puolella olevaa Kauppataloa.

KELLOKOSKEN KOULUTIEN ASEMAKAAVAMUUTOS
MAISEMAKUVAN ANALYYSI 19.9. 2013

LOCI MAISEMA-ARKKITEHDIT OY
HAKARI KUUSINIEMI MUURINEN RÖNKÄ WECKMAN
Ruoholahdenkatu 8 00180 Helsinki etunimi.sukunimi@loci.fi
puh. 09-685 2830 fax. 09-641 659 www.loci.fi loci@loci.fi