

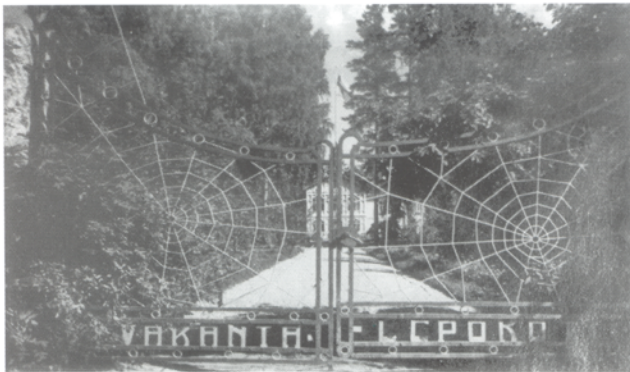
Syväranta ja Ruotsin maja

Syvärannan puutarha on kuvauksista päätellen ollut upea, ja sellaisena myös Rantatien muiden asukkaiden mielestä vieras ja erilainen. Rikas miljonääri rakennutti vaimolleen puiston suihkulähteineen, patsaineen, vierashuviloineen, huvimajoineen, kalalammikoineen, laitureineen ja uimakoppeineen. Päärakennuksen tornissa oli iso vesisäiliö, josta vesi virtasi keittiöön ja puiston suihkulähteisiin. Oma sähkögeneraattori valaisi taloa ja puistoa. Järveen tuotiin joutsenparvi, ja riikinkukot tepastelivat pihalla. Talon asukkaat kokivat suomalaisen luonnon ja ilmapiirin masentavaksi, ja lähtivät yhtä nopeasti kuin olivat tulleetkin. He veivät mukaansa kaiken paitsi istutukset, rautaisen portin ja yhden marmorisen patsaan.

1930- ja 40-luvulta peräisin olevissa vanhoissa valokuvissa Syvärannan puutarha näyttää suhteellisen tavanomaiselta, hyvinhoidetulta suomalaiselta puutarhalta, jossa kasvaa syreenejä ja kukkapenkissä mm. päivänliljoja, työhtöangervoa ja terassin kaiteella krassia.

Puutarhassa on edelleenkin jäljellä vanha omenatarha Rantatien lähellä. Vanhoja omenapuita on korvattu uusilla, ja niiden alustaa hoidetaan niittynä. Rantatien yli johtaa komea lehmuskujanne entisen rantalaiturin paikalle. Portin pielissä kasvaa edelleenkin punalehtiruusu. Omenatarhan yläosaan on noussut jonkin verran nuorta puustoa, joka kasvaa liian tiiviinä. Puita pitäisi hieman harventaa. Pihan takaosa, joka on nykyään varsinainen sisääntuloapuoli, rajautuu hieman epämääräisesti naapurin suuntaan. Yhtenäinen syreeniaidanne sopisi hyvin rajaukseksi.

Ruotsin maja kuuluu myös Lottamuseon kiinteistöön. Rantatien rajauksena on aikanaan ollut hyvin hoidettu, leikattu kuusiaita, joka on nyt ylikasvanut ja alaosastaan oksaton. Aidan ainoa hoitotapa on sen uusiminen. Uuden aidan voisi istuttaa hieman sisemmäksi, jolloin se voisi varttua rauhassa jonkin aikaa ja saada hieman korkeutta ennen kuin vanha aita kaadettaisiin.



Syvärannan portti, jota aikanaan korostivat kullatut hämähäkit.



Syvärannan vanha uimahuone ja laituri.



Syvärannan vanha päärakennus, joka paloi vuonna 1947. Vanhat valokuvat Syvärannan Lottamuseon kuvakokoelmista.



Ruotsin majan kohdalta Sarvikallio näkyy parhaiten.



Syvärannan puutarhan loistokkaista koristeista on jäljellä vain marmorifiguuri.



Ruotsin majan kuusiaita, joka on ollut matalaksi leikattu.



Syvärannan puutarhan pääakseli johtaa rantaan. Sarvikallio on sen päätteellä.



Uimalaituri ja -paviljonki ovat olleet rannalle johtavan lehmuskujanteen päätteellä.



Töyhtöangervot ovat kasvaneet puutarhassa jo 1930-luvulla.



Syvärannan portti nykyisin.