

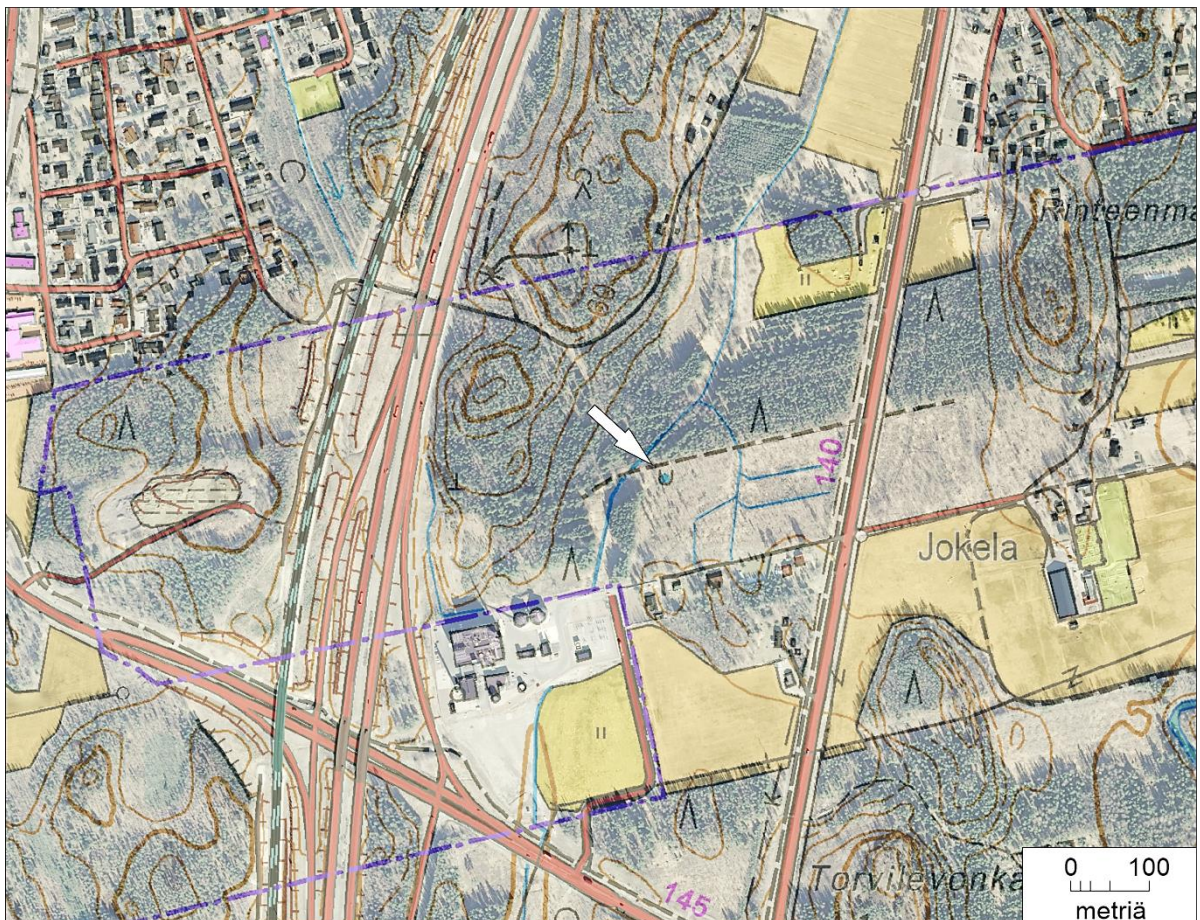
LAUSUNTO TUOMALAN LÄHTEEN LUONNONTILASTA JA SUOJELUARVOSTA

Esa Lammi
Ympäristösuunnittelu Enviro Oy

12.10.2015

JOHDANTO

Tuomala II:n osayleiskaava-alueella on peruskarttaan merkitty lähde (kuva 1). Tuusulan kunta tilasi Ympäristösuunnittelu Enviro Oy:ltä lähteen nykytilan inventoinnin sekä lausunnon siitä, onko kyseessä vesilain 2 luvun 11 §:n tarkoittama luonnontilainen lähde. Kohteen tarkisti maastossa biologi, FM Esa Lammi 23.7.2015.



Kuva 1. Peruskartan ja ilmakuvan yhdistelmä, jossa näkyy Tuomalan lähteen sijainti laajan hakkuualueen kulmassa (osoittajana valkoinen nuoli). Kartta ja ilmakuva © Maanmittauslaitos.

LÄHTEEN LUONNONOLO

Tuomalan lähde sijaitsee loivassa rinteessä neljän hehtaarin laajuisen hakkuuaukean kulmassa. Hakkuulle on jätetty siemenpuiksi joitakin mäntyjä, mutta muuta puustoa ei ole jäljellä. Hakkuuala on heinittynyt ja siihen on kasvanut 2–3 metrin mittaista koivu- ja pihlajavesakkoa (kuva 2).

Tuomalan lähde todettiin kuivuneeksi eikä siitä laske noroa tai puroa. Jäljellä oli noin puolen neliömetrin laajuinen kuoppa, jonka pohjalla oli heinäkuussa 2015 vettä noin 20 x 30 cm:n alalla (kuva 3). Kuopan pohjalla ei havaittu pohjaveden purkautumista, ja on luultavaa, että kuopassa oli pelkästään sadevettä edellispäivien runsaiden sateiden jäljiltä.

Lähdekuopan pohjalla kasvoi rönsyleinikkiä ja hieman metsäkortetta. Lähteille ominaista kasvillisuutta ei ole jäljellä. Ympäristön kasvilajeja olivat mm. metsäkastikka, vadelma, jänönsalaatti ja kultapiisku. Lähteen alapuolisessa rinteessä oli pieni kasvusto mäkilehtolustetta, joka on Tuusulassa vain paikoin tavattava lehto- ja harjumaiden heinä.

Lähteen länsipuolella olevan karttaan merkityn ojan varrella on tihkupintainen alue, jossa kasvaa mesiangervoaltaista suurruohoniittyä. Niityn muita lajeja ovat mm. koiranputki, karhunputki, korpikaisla ja korpikastikka.

JOHTOPÄÄTÖKSET JA SUOSITUKSET

Tuomalassa ei ole enää lähdeä, jonka voisi katsoa olevan luonnontilainen, vesilain 2 luvun 11 §:n tarkoittama kohde. Lähde on kuivunut, vaikka sitä ei olekaan ojitettu. Ympäristön hakkuut ja hakkuualan ojitukset ovat luultavasti vaikuttaneet alueen vesitalouteen, jolloin pohjavettä ei enää purkaudu loivassa rinteessä olevaan lähteeseen. Pohjavettä purkautuu edelleen pari metriä alemmalla tasolla olevalle tihkupintaiselle mesiangervoniitylle. Niityllä ei ole lähdeä.

Tuomalan lähteen huomioon ottaminen maankäytön suunnittelussa ei ole tarpeen.



Kuva 2. Tuomalan lähde on koivuvesakon ja tiheän metsäkastikkakasvuston ympäröimä. Valokuva © Esa Lammi.



Kuva 3. Hakuualueelle jäänyt lähde on kuivahtanut. Kuopan pohjalla oli heinäkuussa 2015 vain hieman sadevettä. Lähdekasvillisuutta ei ole jäljellä. Valokuva © Esa Lammi.