

Ekosysteemin tuotantopalvelut

Puhdas vesi

- Vedenottamot (9)
- ▨ Pohjaveden muodostumisalue ja pohjavesialue (1)
- ▨ Järvet ja joet (2)
- ▨ Pienvedet ja lähiympäristöt (3, 4)

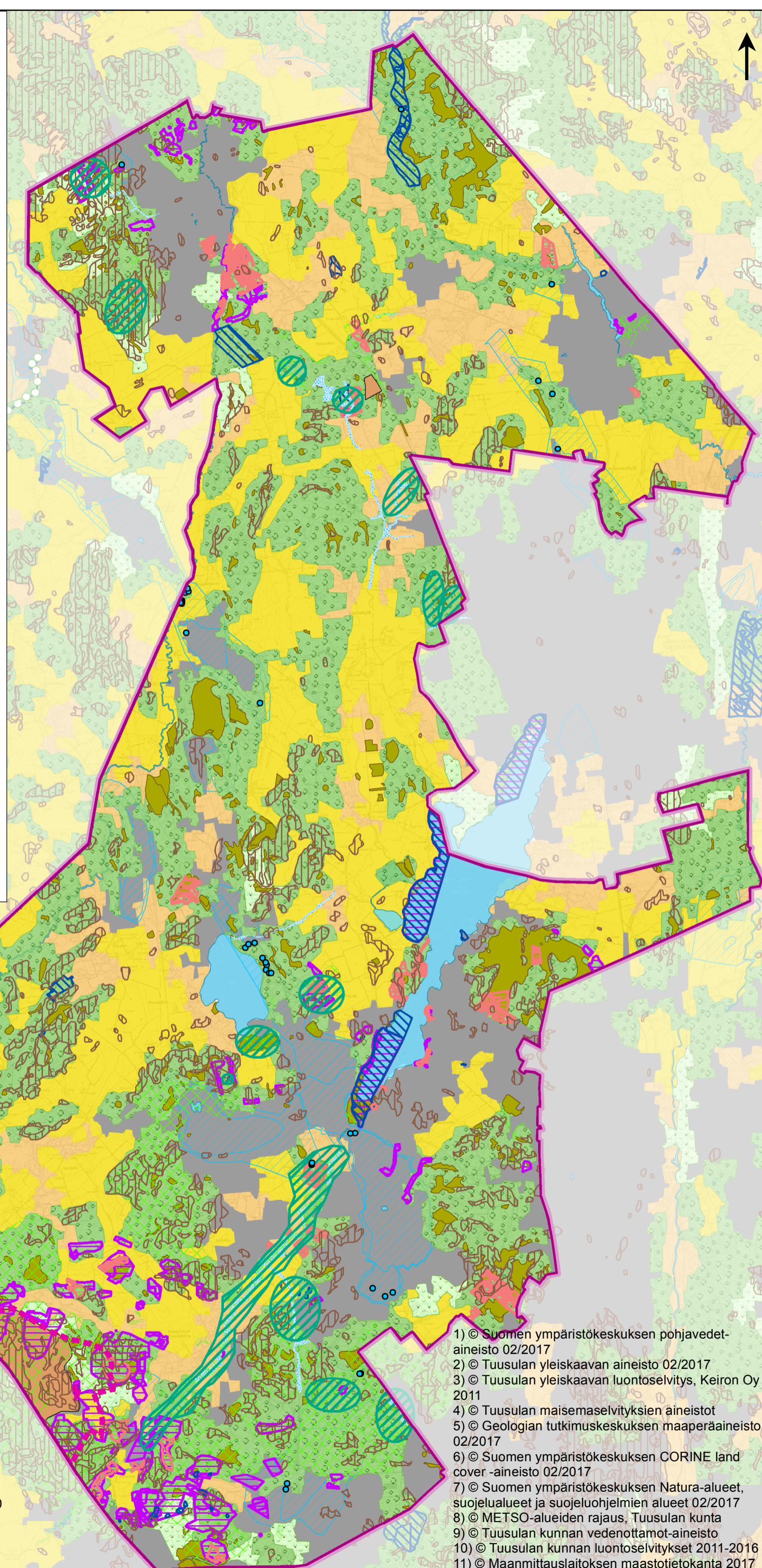
Maa- ja kiviainekset

- ▨ Sora- tai hiekkakerrostuma (5)
- ▨ Maa-ainesten ottoalue (2)
- ▨ Maa-aineksen loppusijoitus (2)

Ravinto, materiaalit ja energia

- ▨ Pelto: viljelykasvit (6)
- ▨ Pienipiirteinen maatalousmosaiikki (6)
- ▨ Harvapuustoinen metsä (Puuston pituus < 5m ja latvuspeitto 10-30 %): puubiomassa, keräilytuotteet (marjat, sienet, jäkälä ym.), riista (6)
- ▨ Metsä: puubiomassa, keräilytuotteet (marjat, sienet, jäkälä ym.), riista (6)
- ▨ Järvet ja joet: kalat, ravut (2)
- ▨ Pienvedet: kalat, ravut (3, 4)
- ▨ Suot ja turvekankaat: marjat, riista, turve, rahkasammal (3, 11)

- Suojelualue, vesistö (7)
- ▨ Suojelukohteet (7, 10)
- ▨ Tärkeät lepakko-, liito-orava-, linnusto- ja viitasammakkoalueet (10)
- ▨ Muita luontoarvoja (10)
- ▨ METSO-alue (8, 10)
- ▨ Tärkeät ekologiset kokonaisuudet (3)
- ▨ Rakennetut alueet (6)
- ▨ Kuntaraja (2)



- 1) © Suomen ympäristökeskuksen pohjavedet-aineisto 02/2017
- 2) © Tuusulan yleiskaavan aineisto 02/2017
- 3) © Tuusulan yleiskaavan luontoselvitys, Keiron Oy 2011
- 4) © Tuusulan maisemaselvityksien aineistot
- 5) © Geologian tutkimuskeskuksen maaperäaineisto 02/2017
- 6) © Suomen ympäristökeskuksen CORINE land cover -aineisto 02/2017
- 7) © Suomen ympäristökeskuksen Natura-alueet, suojelualueet ja suojeluohjelmien alueet 02/2017
- 8) © METSO-alueiden rajausta, Tuusulan kunta
- 9) © Tuusulan kunnan vedenottamot-aineisto
- 10) © Tuusulan kunnan luontoselvitykset 2011-2016
- 11) © Maanmittauslaitoksen maastotietokanta 2017