



Tuusula



Yleiskaava 2040

LUONTOKOhteet



Yleiskaavan luontokohteet

Kaavamerkinnot

- SL ja SL-1 = luonnonsuojelualue/luonnonsuojelualueeksi ehdotettu kohde
- sl-1 ja sl-2 = alueen osa, joka on paikallisesti luonnonsuojelullisesti arvokas
- luo-1 ja luo-2 = luonnon monimuotoisuuden kannalta arvokas alueen osa
- ge = arvokas harjualue tai muu geologinen muodostuma

SL, SL-1, S ja S-1-merkinnät

- SL ja S: olemassa olevat luonnonsuojelualueet
 - SL: luonnonsuojelulain 24 § :n nojalla perustetut luonnonsuojelualueet
 - Luonnonsuojelulain 29 § :n suojelemat luontotyypit
- SL-1 ja S-1 yleiskaava 2040:ssä perustettavaksi ehdotetut luonnonsuojelualueet
 - SL-1: Natura-alueille, luontoselvityksissä löydetyille maakunnallisesti ja kansallisesti arvokkailla luontokohteille sekä kunnan METSO-kohteille
 - S-1: luonnonsuojelulain suojelemat luontotyypit (pähkinäpensaslehto, tervaleppäkorpi).

sl-1 ja sl-2

- Paikallisesti arvokkaat luontokohteet
 - M-alueet sl-2 ja muut alueet sl-1
- ei ole tarkoitus perustaa luonnonsuojelualueiksi luonnonsuojelulain nojalla, vaan luontoarvot turvataan kaavamääräyksillä
 - metsälain 10 § :n mukaisia erityisen tärkeitä elinympäristöjä
 - vesilain mukaisia kohteita (2. luku 11 §)
 - luonnonsuojelulain 49 § :n suojaamia luontodirektiivin liitteeseen IV (a) kuuluvien eläinlajien lisääntymis- ja levähdyspaikkoja
 - uhanalaisia luontotyyppejä (Suomen luontotyyppien uhanalaisuus: Suomen ympäristökeskus 2008)
 - arvokkaita soita

luo-1 ja luo 2

- Luonnon monimuotoisuuden kannalta arvokkaat alueet
 - M-alueilla luo-2 ja muualla luo-1
- Alueita ei ole tarkoitus perustaa luonnonsuojelualueiksi luonnonsuojelulain nojalla, vaan niiden luontoarvot turvataan kaavamääräyksillä.
- Alueen käyttöä suunniteltaessa ja toteutettaessa on otettava huomioon luonnon monimuotoisuuden kannalta tärkeiden elinympäristöjen säilyttämisedellytykset.



ge

- Geologisesti merkittävät kohteet
 - Kaikkialla sama merkintä
 - Ei rajoiteta puun kaatoa maisematyöluvalla

Yleiskaava 2040-ehdotus

- SL ja S: 163,0 ha
- SL-1 ja S-1: 148,5 ha
- sl-1: 87,0
- sl-2: 161,4
- luo-1: 4,4
- luo-2: 55,4
- ge: 269,3 ha

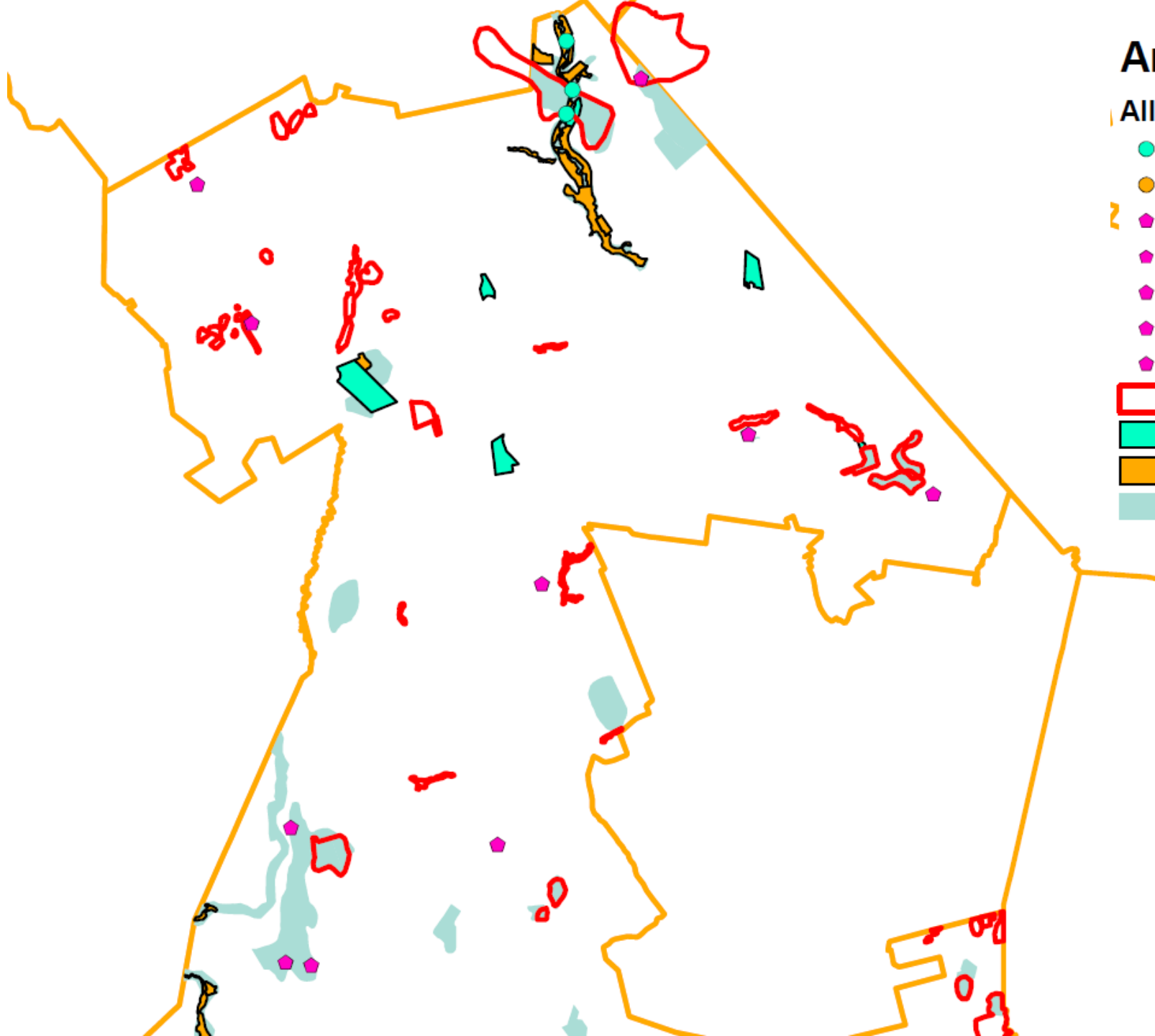
Arvokkaiden luontokohteiden pinta-ala hälyttävästi supistunut

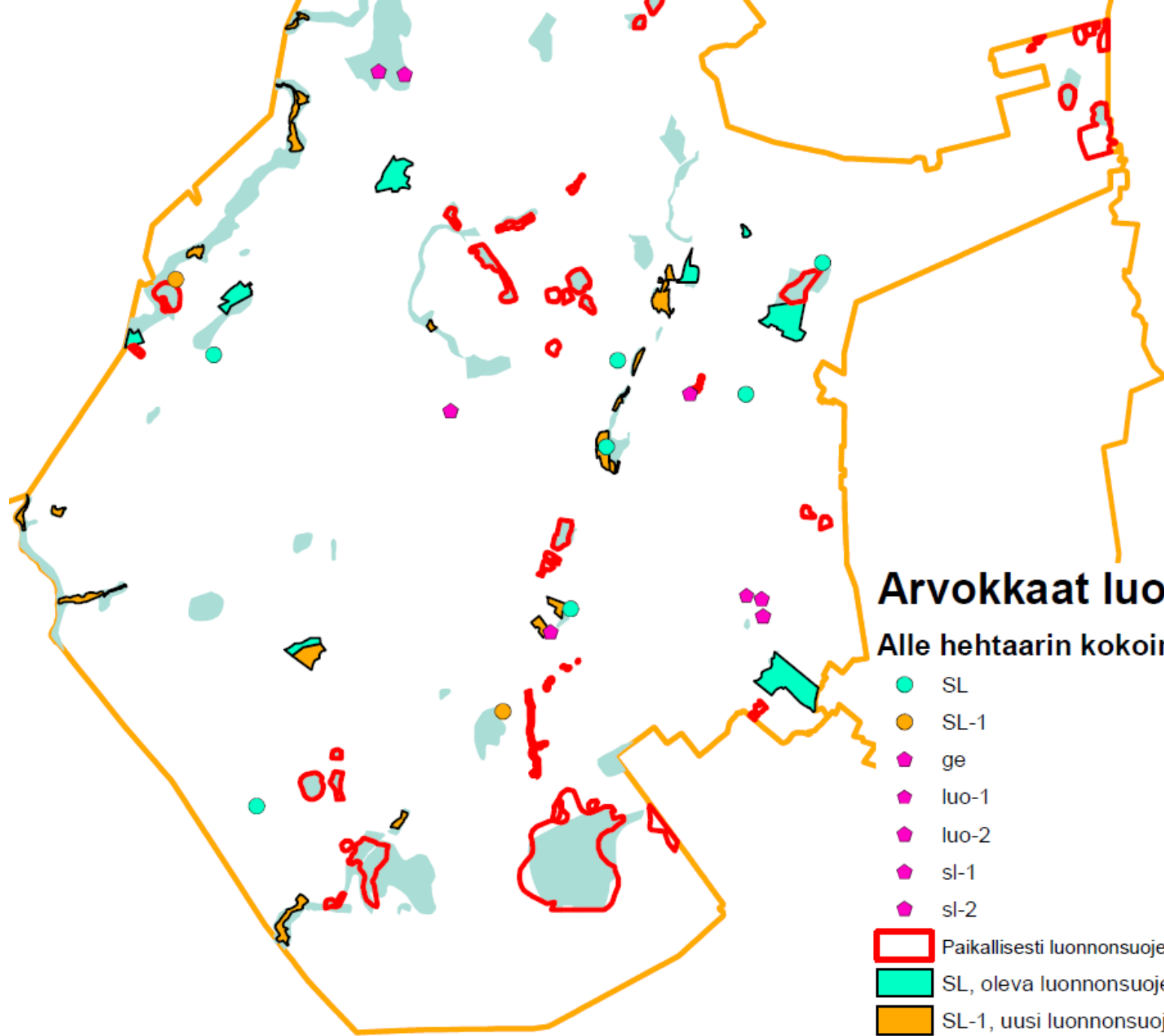
- Pinta-ala osayleiskaavoissa: noin **1344 ha**
- Pinta-ala yleiskaava 2040:ssä: noin **889 ha**
- Arvokkaiden luontokohteiden pinta-ala supistunut Tuusulassa noin **455 ha** eli **runsaat 30 %** -> suojele tiukentuu osittain jäljelle jääneissä kohteissa

Arvokkaat luontokohteet

Alle hehtaarin kokoinen

- SL
- SL-1
- ge
- luo-1
- luo-2
- sl-1
- sl-2
- ▭ Paikallisesti luonnonsuojelullisesti arvokas kohde
- ▭ SL, oleva luonnonsuojelualue
- ▭ SL-1, uusi luonnonsuojelualue
- ▭ Vanhat oyk rajaukset





Arvokkaat luontokohteet

Alle hehtaarin kokoinen

- SL
- SL-1
- ◆ ge
- ◆ luo-1
- ◆ luo-2
- ◆ sl-1
- ◆ sl-2
- Paikallisesti luonnonsuojelullisesti arvokas kohde
- SL, oleva luonnonsuojelualue
- SL-1, uusi luonnonsuojelualue
- Vanhat oyk rajaukset

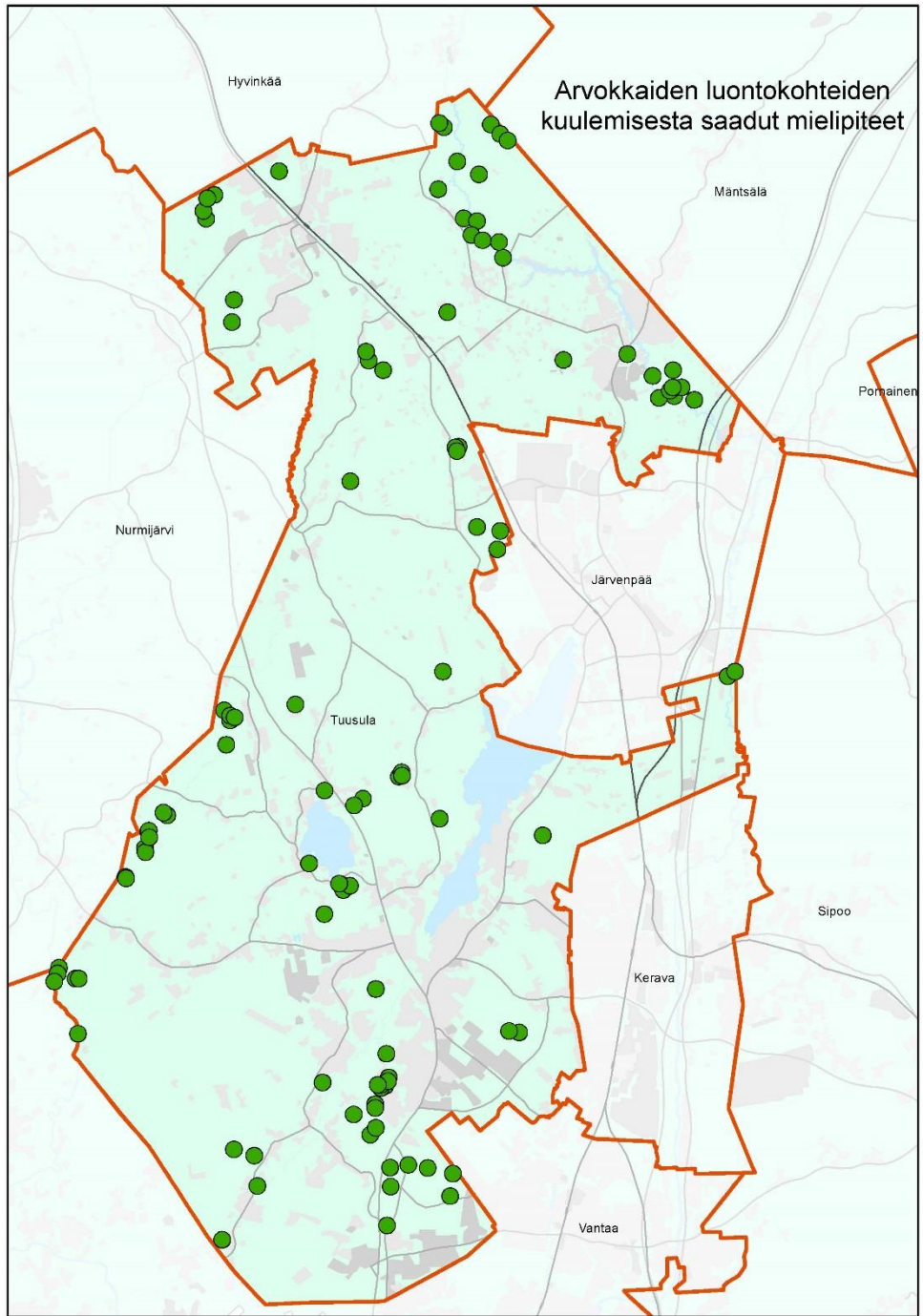


Tuusula

Maanomistajakuuleminen toukokuussa 2018



- Kirje noin 600 maanomistajille
- Saatiin 95 mielipidettä
- Kaikki saivat henkilökohtaisen vastineen



Arvokkaista luontokohteista saadut palautteet

	SL-1	sl-1	sl-2	luo-1	luo-2	ge
Kohteita	25	24	37	3	11	11
Palautteita	32	10	36	1	16	20
Kohteet, joista palautetta	15	8	21	1	8	9
Kohteet, joista palautetta	60 %	33 %	57 %	33 %	73 %	82 %
Kohde, josta eniten palautetta	Keravanjokilaakson lehto, metsä ja noro SL-1 (9): 8 kpl	Pellavamäen kalliot sl-1 (15): 3 kpl	Kirjokallion kosteikko sl-2 (52): 4 kpl	Korpikylän kallioalue luo-1 (3): 1 kpl	luo-2 (5)* ja luo 2 (6)**: 3 kpl/kohde	ge-1 (1)" ja ge-2 (3)"": 5 kpl/kohde
Aihe, josta eniten palautetta	Metsätalous	Ei selkeää yhtä aihetta	Metsätalous	Luolakoiratoiminta	Metsätalous	Metsätalous

* luo-2 (5) = Keravanjoen metsälaakso välillä Veikkola-Furunäs

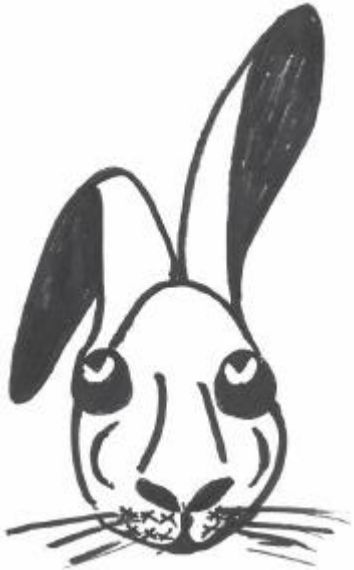
**luo-2 (6) = Luoteisten sivupurojen haarat

" ge-1 (1) = Pellavamäki

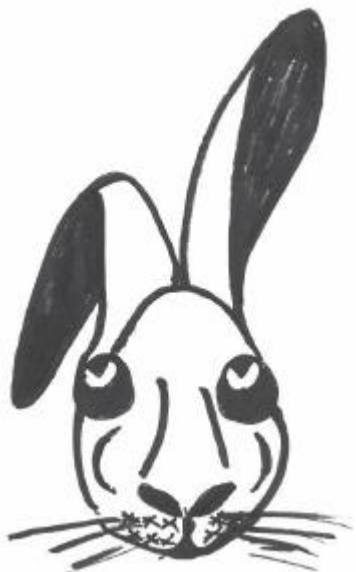
""ge-2 (3) = Mätäkivenmäki-Mätäkivennummi

Huomioita

- SL-1 alueet
 - Keravanjokilaakso SL-1 (9)
 - istutusmetsiä arvokkaiden luontokohteiden rajausten sisällä
 - virtavesikohteissa suojavyöhyke on otettu mukaan arvokkaan luontokohteen rajaukseen, koska kaavoituksessa SL-alueet on syytä huomioda siten, että esim. tehokkainta maankäyttöä ei osoiteta aivan viereen tai uoman rinteille. Jos maanomistaja hakee aluetta suojeltavaksi ELY-keskuksesta, niin luonnonsuojelualuetta perustettaessa ei siihen lähtökohtaisesti rajata mukaan suojavyökettä, jolla ei ole luontoarvoja.



Huomioita



- Ei ole huomattu/ymmärretty, että alueella on jo joku suojelumerkintä ja rajoite
- Vanha suojelumerkintä 58 % kohteista, joista on tullut mielipide
- Ei ole noteerattu, että alueella on jo joku suojelumerkintä/rajoite – alue on tuhoutunut
- Ei ymmärretä, miksi alue on arvokas
- Vapaaehtoisia suojelutoimia on tehty, mutta kaavallinen suojelu koetaan liian kankeaksi ja estää puun kotitarvekäytön

ESIMERKKI: MAASTOKÄYNNIT INKILÄN PÄHKINÄPENSASLEHTO

- Maanomistajakuulemisessa tuhoutuneiksi ilmoitettuihin kohteisiin tehtiin maastokäynti.
- Maastokäynneistä laadittiin kohdekortit
- Maastokäyntejä tehtiin yli 20

ID	SL-1 (3) – Inkilän pähkinäpensaslehto Kiinteistö: 858-411-0006-0042
Pinta-ala (ha)	1,7 – koko rajaus
Lakistatus	Luonnonsuojelulain 29 §:n mukainen pähkinäpensaslehto, metsälain 10 §:n mukainen rehevä lehtolaikku
Luontotyytit	Todennäköisesti käenkaali-oravanmarjatyyppin lehto (OMaT), mutta luontokartoittajan mukaan luontotyyppiä on ollut vaikea arvioida, koska pähkinäpensasesiintymä kasvaa niin tiheänä, että kenttäkerroksen kasvillisuus on todella niukkaa. Rehevät lehtolaikut ovat erittäin uhanalaisia (EN) luontotyyppejä. Tuusulan yleiskaavan luontoselvitys (Keiron 2011).
Maastokäynti	20.6.2018 Terhi Wermundsen
Kohteen tuhoutumisen kuvaus Yleiskaava 2040	Pähkinäpensaslehto on päätehakattu ja istutettu kuusentaimille, joten se ei ole enää luonnontilainen rehevä lehtolaikku. Poistetaan yleiskaavaehdotuksesta



Kuva: Terhi Wermundsen



VASTINEET: vastineen rakenne

- Vastaukset kysymyksiin
- Kaavatilanne tällä hetkellä
- Muutokset yleiskaavaehdotukseen
- Yleiskaavatyön eteneminen
- Lisätietoja

Esimerkkivastine

Vastaukset kysymyksiin

Metsäkeskuksen myöntämä tuki ja sl-rajaus

Metsäkeskus myöntää tukea M-alueille. Kyseessä ei ole alueen käyttötarkoituksmerkintä SL vaan sl-merkintä, jota käytetään M-aluevarausmerkinnän kanssa päällekkäin. Metsäkeskuksen mukaan aluevarauksen päällä oleva rajaus (sl, luo, ge) ei vie tukea, jos kohde sijaitsee alueella, jossa metsälaki on voimassa.

Kaavatilanne tällä hetkellä

Alueelle jää voimaan oikeusvaikutteinen Nahkela-Siippoo-Rusutjärvi osayleiskaava, jossa kohteet on osoitettu luonnonsuojelullisesti erityisen arvokkaaksi sl-1(222) -merkinnällä. Alueella on voimassa maankäyttö- ja rakennuslain (MRL) 128 §:n mukainen toimenpiderajoitus, joka koskee kaivamis-, louhimis-, tasoittamis- ja täyttämistöitä tai muuta näihin verrattavaa toimenpidettä. Metsänhoitotoimenpiteet tulisi suorittaa siten, että alueen suojeleuarvot eivät vaarannu.

Nyt laadittava Tuusulan yleiskaava 2040 ohjaa myöhemmin laadittavia uusia osayleiskaavoja sekä asemakaavoja. Yleiskaava 2040:ssä arvokkaan luontokohteen rajaus on huomattavasti supistunut, koska suuri osa siitä on tuhoutunut.

Muutokset yleiskaavaehdotukseen

Kaavamääräyksiin tehdään muutos: sl-2 –merkintää kohtuullistetaan siten, että siitä poistuu avohakkuukielto. Merkintä kuitenkin säilyy, koska kohde on tuoreen luontoselvityksen (Enviro 2017) mukaan metsälain 10 §:n mukainen.

Yleiskaavatyön eteneminen

Yleiskaavatyö etenee kaavaehdotuksen laatimiseen. Tavoitteena on saada yleiskaavaehdotus julkisesti nähtäville loppuvuodesta 2018. Nähtävilläolosta ilmoitetaan kunnan nettisivuilla ja ilmoitustaululla sekä Keski-Uusimaa -lehdessä ja Tuusulanjärven viikkouutisissa. Kaavan aikataulusta voi kysellä myös kaavoituksesta, yhteystiedot alla. Nyt suoritettun ylimääräisen maanomistajien kuulemisen kaltaista erillistä kirjettä ei kaavaehdotusvaiheessa enää lähetetä maanomistajille ja kuntalaisille. Kaavaehdotukseen on merkitty mahdolliset uudet luontokohteiden rajaukset ja määräykset muiden maankäyttömuotojen lisäksi. Kaavaehdotuksen nähtävillä ollessa on mahdollisuus jättää muistutus niin luontokohteiden kuin muunkin kaavaratkaisun osalta.

Lisätietoja:

kaavasuunnittelija, luontoasiat Terhi Wermundsen 040 314 3064

yleiskaavasuunnittelija Henna Lindström 040 314 3513

sähköpostit: etunimi.sukunimi@tuusula.fi

MUUTOSTEN ANALYSOINTI

Mielipide		Merkintä poistetaan	Rajasta tarkistetaan	Merkintää kohtuullistetaan	Merkintä muuttuu	Vanha suojelumerkintä
1	ge-1 (1)	x				
2	sl-2 (41)		x	x		sl-1 (4)
3	SL-1 (20)		x			SL
4	sl-2 (43)			x		
5	sl-1 (8)	x				
6	SL-1 (25)	x			SL-1 -> sl-2	
7	ge-1 (1)	x				
8	ge-2 (11)	x				sl-1 (3)
9	luo-2 (13)			x		
10	sl-2 (35)	x				
11	sl-2 (43)		x			sl-1 (3)
12	ge-2 (9)	x				sl-1 (3)
13	sl-2 (50)			x		sl-1 (5)
14	SL-1 (11), ge-2 (2)			x		sl-1 (5)
15	ge-2 (4)			X		sl-1 81)
16	sl-2 (42) ja sl-2 (40)	x		x	SL-1 ->sl-2	SL
17	ge-2 (3)			x		sl-1 (2)

Mielipide			Merkintä poistetaan	Rajausta tarkistetaan	Merkintää kohtuullistetaan	Merkintä muuttuu	Vanha suojelumerkintä
18	SL-1 (12)			x			sl-1 (4)
19	sl-2 (30)			x	x		
20a	sl-2 (60)			x			sl-1 (3)
20b	ge-2 (11)		x				sl-1 (3)
21	SL-1 (16), SL-1 (19)			x	x		sl-1 (11) ja sl-1 (12)
22	sl-2 (37), ge-2 (2)			x	x		sl-1 84)
24	luo-2 (13)			x	x		
25	SL-1 (9)			x	x		sl-1 (2)
27	sl-2 (43)		x				
28	ge-1 (1)		x				
29	ge-1 (1) ja sl-1 (15)		x	x			
30	ge-1 (1) ja sl-1 (15)		x	x			
31	sl-1 (4)						Uusi luontoselvitys tulossa
32	sl-2 (5)		x				
33	sl-2 (58)				x		sl-2 (58)
34	SL-1 (3)		x				sl-1 (8)
35	SL-1 (12)			x	x		sl-1 (4)
36	ge-2 (4)			x			sl-1 (1)
37	ge-2 (3)			x	x		sl-1 (2)
38	SL-1 (10)				x		sl-1 (4)
39	sl-2 (59)			x	x		
40	sl-2 (28)				x		

	Mielipide		Merkintä poistetaan	Rajausta tarkistetaan	Merkintää kohtuullistetaan	Merkintä muuttuu	Vanha suojelumerkintä
	41	sl-2 (37)		x	x		sl-1 85)
	42	luo-2 (5)			x		luo-2
	45	SL-1(10)			x		sl-1 (4)
	46	SL-1 (11)			x		sl-1 (4)
	47	SL-1 (13)			x		sl-1 (4)
	48	ge-2 (3)		x	x		sl-1 (2)
	49	sl-2 (35)			x		
	50	SL-1 (9)			x		sl-1 (2)
	51	kuo-2 (5) ja luo-2 (6)			x		luo-2
	52	SL-1 (6)				SL-1-> S-1	
	53	SL-1 (15)			x		
	54	sl-2 (26), luo-2 (14) ja ge-2 (10)			x		luo-2, ge
	55	sl-2 (40) ja sl-1 (42)	x		x		
	56	ge-2 (5)			x		sl-1 (2)
	57	sl-2 (25)	x				sl-2 (11)
	58	sl-2 (35)		x	x		
	59	sl-2 (53)			x		sl-1 (9)
	60	sl-2 (52)	x				sl-1 (11)
	61	luo-2 (6)			x		luo-2
	62	luo-2 (6)			x		luo-2
	64	sl-1 (12), sl-1 (24)		x			
	65	SL-1 (9)			x		sl-1 (2)
	66	ge-2 (4) ja sl-2 (57)			x		sl-1 (1)

			Merkintä poistetaan	Rajausta tarkistetaan	Merkintää kohtuullistetaan	Merkintä muuttuu	
	Mielipide						Vanha suojelumerkintä
67	SL-1 (14), SL-1 (19)			x			sl-1 (12)
68	sl-2 (25)			x			
69	luo-2 (8)			x			luo-2 (8)
70	sl-2 (51)		x	x			
71	sl-2 (51)			x			sl-1 (4)
73	sl-2 (50)			x			
74	SL-1 (9) ja SL-1 (21)			x			sl-1 (29)
74	SL-1 (9)			x			sl-1 (2)
76	sl-2 (49)			x			sl-1 (2)
77	sl-2 (25)			x			
78	sl-2 (25)			x			
79	SL-1 (13) ja sl-2 (52)	x		x			sl-1 (4), sl-1 (11)
80	SL-1 (25)					SL-1-> sl-2	
81	sl-2 (59)			x			
82	luo-2 (4), luo-2 (5) ja luo-2 (6)			x			luo-2
84	SL-1 (21) ja luo-2 (10)			x			sl-1 (2)
85	SL-1 (13)			x			sl-1 (4)
86	luo-2 (11)			x			
87	SL-1 (16) ja SL-1 (19)			x			sl-1 (11), sl-1 (12)
90	SL-1 (9)			x			sl-1 (2)

Mielipide		Merkintä poistetaan	Rajausta tarkistetaan	Merkintää kohtuullistetaan	Merkintä muuttuu	Vanha suojelumerkintä
91	SL-1 (9)			x		sl-1 (29)
92	SL-1 (5), sl-1 (10), sl-1 (16), sl-2 (46), sl-2 (50), ge-2 (3), ge-2 (7)	x	x	x		sl-1 (2), sl-1 (7)
93	SL-1 (5), sl-1 (10), sl-1 (16), al-1 (22), sl-2 (46), sl-2 (50), ge-2 (3), ge-2 (7)	x	x	x		sl-1 (2), sl-1 (7)
94						luo-1
95	SL-1 (9)			x		sl-1 (2)

Kuulemisen analysointi

- Lähes kaikissa kohteissa jonkinlainen kohtuullistaminen
 - Merkintää kohtuullistetaan: 62 vastinetta
 - Rajausta tarkistetaan: 22 vastinetta
 - Merkintä poistetaan: 21 vastinetta
 - Merkintä muuttuu: 4 vastinetta
 - Kolmessa kohteessa ei mitään muutoksia
- 64 % kohdekohtaisista mielipiteistä koski alueita, joilla on jo voimassa joku suojelumerkintä

MUUTOKSIA MERKINTÖIHIN: S ja S-1

S	Suojelualue Luonnonsuojelulain 29 §:n perusteella suojeltu luontotyyppi. Kohdetta ei saa muuttaa niin että sen ominaispiirteiden säilyminen vaarantuu.
S-1	Suojelualue Luonnonsuojelulain 29 §:n perusteella suojeltava luontotyyppi. Kohdetta ei saa muuttaa niin että sen ominaispiirteiden säilyminen vaarantuu.

MUUTOKSIA KAAVAMÄÄRÄYKSIIN: SL-1-MERKINTÄ

Ennen maanomistajakuulemista

SL-1	<p>Luonnonsuojelualue</p> <p>Merkinnällä on osoitettu alueet, joita ehdotetaan perustettaviksi luonnonsuojelualueiksi. Alue on tarkoitettu suojeltavaksi luonnonsuojelulain nojalla.</p> <p>Alueella ei saa suorittaa sellaisia toimenpiteitä, jotka saattavat vaarantaa alueen suojeluarvoja. Suojelumääräys on voimassa, kunnes alue on muodostettu luonnonsuojelulain mukaiseksi suojelualueeksi.</p> <p>Alueella saa suorittaa toimenpiteitä, jotka ovat tarpeen sen suojeluarvon säilyttämiseksi tai palauttamiseksi.</p>
-------------	--

Maanomistajakuulemisen jälkeen

SL-1	<p>Luonnonsuojelualue</p> <p>Merkinnällä on osoitettu alueet, joita ehdotetaan perustettaviksi luonnonsuojelualueiksi. Alue on tarkoitettu suojeltavaksi luonnonsuojelulain nojalla.</p> <p>Alueella ei saa suorittaa sellaisia toimenpiteitä, jotka saattavat vaarantaa alueen suojeluarvoja (mm. kaivaminen, louhiminen, täyttäminen, tasoittaminen, puunkaato). Suojelumääräys on voimassa, kunnes alue on muodostettu luonnonsuojelulain mukaiseksi luonnonsuojelualueeksi, kuitenkin enintään viisi vuotta yleiskaavan voimaantulosta lukien. Mikäli alueelle ei perusteta suojelualuetta viiden vuoden sisällä, astuu alueelle voimaan maankäyttö- ja rakennuslain (MRL) 128 §:n mukainen toimenpiderajoitus, joka koskee <u>kaivamis-, louhimis-, tasoittamis-</u> ja täyttämistöitä, puun kaatamista tai muuta näihin verrattavaa toimenpidettä.</p>
-------------	--

- Suojelumääräystä kohtuullistetaan: suojelumääräys on voimassa enintään viisi vuotta

MUUTOKSIA KAAVAMÄÄRÄYKSIIN: sl-2-merkintä

Ennen maanomistajakuulemista

<p>sl-2(1)</p>	<p>Maa- ja metsätalousvaltaisen alueen osa, joka on paikallisesti luonnonsuojelullisesti arvokas</p> <p>Merkinnällä osoitetaan paikallisesti luonnonsuojelullisesti erityisen arvokkaat alueet, jotka sijaitsevat maa- ja metsätalousvaltaisilla alueilla. Alueen luonnonsuojelullisia arvoja ei saa heikentää aluetta suunniteltaessa ja hoidettaessa. Alueella on kielletty avohakkuu.</p> <p>Alueella on voimassa maankäyttö- ja rakennuslain (MRL) 128 §:n mukainen toimenpiderajoitus, joka koskee <u>kaivamis-, louhimis-, tasoittamis-</u> ja täyttämistöitä tai muuta näihin verrattavaa toimenpidettä.</p> <p>Kohdenumerointi viittaa kaavaselostuksen kohdeluetteloon.</p>
----------------	--

Maanomistajakuulemisen jälkeen

<p>sl-2(1)</p> <p>-----</p>	<p>Maa- ja metsätalousvaltaisen alueen osa, joka on paikallisesti luonnonsuojelullisesti arvokas</p> <p>Merkinnällä osoitetaan paikallisesti luonnonsuojelullisesti erityisen arvokkaat alueet, jotka sijaitsevat maa- ja metsätalousvaltaisilla alueilla. Alueen luonnonsuojelullisia arvoja ei saa heikentää aluetta suunniteltaessa ja hoidettaessa. Alueella on voimassa maankäyttö- ja rakennuslain (MRL) 128 §:n mukainen toimenpiderajoitus, joka koskee <u>kaivamis-, louhimis-, tasoittamis-</u> ja täyttämistöitä tai muuta näihin verrattavaa toimenpidettä.</p> <p>Kohdenumerointi viittaa kaavaselostuksen kohdeluetteloon.</p>
-----------------------------	--

- Avohakkuukiello poistuu

MUUTOKSIA KAAVAMÄÄRÄYKSIIN: luo-2

Ennen maanomistajakuulemista

<h3>luo-2 (2)</h3>	<p>Maa- ja metsätalousvaltaisen alueen osa, joka on luonnon monimuotoisuuden kannalta arvokas alue</p> <p>Alueen käyttöä suunniteltaessa ja toteutettaessa on otettava huomioon luonnon monimuotoisuuden kannalta tärkeiden elinympäristöjen säilyttämisedellytykset. Alueella on kielletty avohakkuu.</p> <p>Alueella on voimassa maankäyttö- ja rakennuslain (MRL) 128 §:n mukainen toimenpiderajoitus, joka koskee <u>kaivamis-, louhimis-, tasoittamis- ja täyttämistöitä</u> muuta näihin verrattavaa toimenpidettä.</p> <p>Kohdenumerointi viittaa kaavaselostuksen kohdeluetteloon.</p>
--------------------	--

Maanomistajakuulemisen jälkeen

<h3>luo-2 (2)</h3>	<p>Maa- ja metsätalousvaltaisen alueen osa, joka on luonnon monimuotoisuuden kannalta arvokas alue</p> <p>Alueen käyttöä suunniteltaessa ja toteutettaessa on otettava huomioon luonnon monimuotoisuuden kannalta tärkeiden elinympäristöjen säilyttämisedellytykset.</p> <p>Alueella on voimassa maankäyttö- ja rakennuslain (MRL) 128 §:n mukainen toimenpiderajoitus, joka koskee <u>kaivamis-, louhimis-, tasoittamis- ja täyttämistöitä</u> muuta näihin verrattavaa toimenpidettä.</p> <p><u>Kohdenumerointi viittaa kaavaselostuksen kohdeluetteloon.</u></p>
--------------------	---

- Avohakkuukielto poistuu

MUUTOKSIA KAAVAMÄÄRÄYKSIIN: ge-merkintä

Ennen maanomistajakuulemista

<p><u>ge</u></p>	<p>Arvokas harjualue tai muu geologinen muodostuma</p> <p>Merkinnällä osoitetaan arvokas geologinen muodostuma. Alueella on kielletty avohakkuu. Alueella on voimassa maankäyttö- ja rakennuslain (MRL) 128 §:n mukainen toimenpiderajoitus, joka koskee <u>kaivamis-</u>, <u>louhimis-</u>, <u>tasoittamis-</u> ja <u>täyttämistöitä</u> tai muuta näihin verrattavaa toimenpidettä.</p> <p>Kohdenumerointi viittaa kaavaselostuksen kohdeluetteloon.</p>
------------------	--

Maanomistajakuulemisen jälkeen

<p><u>ge</u></p>	<p>Arvokas harjualue tai muu geologinen muodostuma</p> <p>Merkinnällä osoitetaan arvokas geologinen muodostuma. Alueella on voimassa maankäyttö- ja rakennuslain (MRL) 128 §:n mukainen toimenpiderajoitus, joka koskee <u>kaivamis-</u>, <u>louhimis-</u>, <u>tasoittamis-</u> ja <u>täyttämistöitä</u> tai muuta näihin verrattavaa toimenpidettä.</p> <p><u>Kohdenumerointi viittaa kaavaselostuksen kohdeluetteloon.</u></p>
------------------	---

- Avohakkuukielto poistuu

EI MUUTOKSIA

sl-1(1)

— — — — —

Alueen osa, joka on paikallisesti luonnonsuojelullisesti arvokas

Merkinnällä osoitetaan paikallisesti luonnonsuojelullisesti erityisen arvokkaat alueet. Alueen luonnonsuojelullisia arvoja ei saa heikentää aluetta suunniteltaessa ja hoidettaessa.

Alueella on voimassa maankäyttö- ja rakennuslain (MRL) 128 §:n mukainen toimenpiderajoitus, joka koskee kaivamis-, louhimis-, tasoittamis- ja täyttämistöitä, puiden kaatamista tai muuta näihin verrattavaa toimenpidettä.

Kohdenumerointi viittaa kaavaselostuksen kohdeluetteloon.

EI MUUTOKSIA

luo-1 (2)

Luonnon monimuotoisuuden kannalta arvokas alueen osa

Alueen käyttöä suunniteltaessa ja toteutettaessa on otettava huomioon luonnon monimuotoisuuden kannalta tärkeiden elinympäristöjen säilyttämisedellytykset.

Alueella on voimassa maankäyttö- ja rakennuslain (MRL) 128 §:n mukainen toimenpiderajoitus, joka koskee kaivamis-, louhimis-, tasoittamis- ja täyttämistöitä, puiden kaatamista tai muuta näihin verrattavaa toimenpidettä.

Kohdenumerointi viittaa kaavaselostuksen kohdeluetteloon.

ESIMERKKI 1: KIRJOKALLION KOSTEIKKO

1. Hyrylän laajenemissuuntien osayleiskaavassa sl-1 (11)

Alueen osa, joka on luonnonsuojelullisesti erityisen arvokas. Alueella on merkittäviä kauneusarvoja tai erikoisia luonnonesiintymiä. Aluetta pääasiallisen käyttötarkoituksen mukaan käytettäessä ja hoidettaessa on turvattava maiseman ja luonnon erityispiirteiden säilyminen. Alueella ei saa suorittaa kaivamis-, louhimis-, tasoittamis- tai täyttämistöitä, puiden kaatamista tai muuta näihin verrattavaa toimenpidettä ilman MRL 128 §:ssä tarkoitettua maisematyölupaa. Suluissa oleva numero viittaa kaavaselostuksessa olevaan luetteloon.

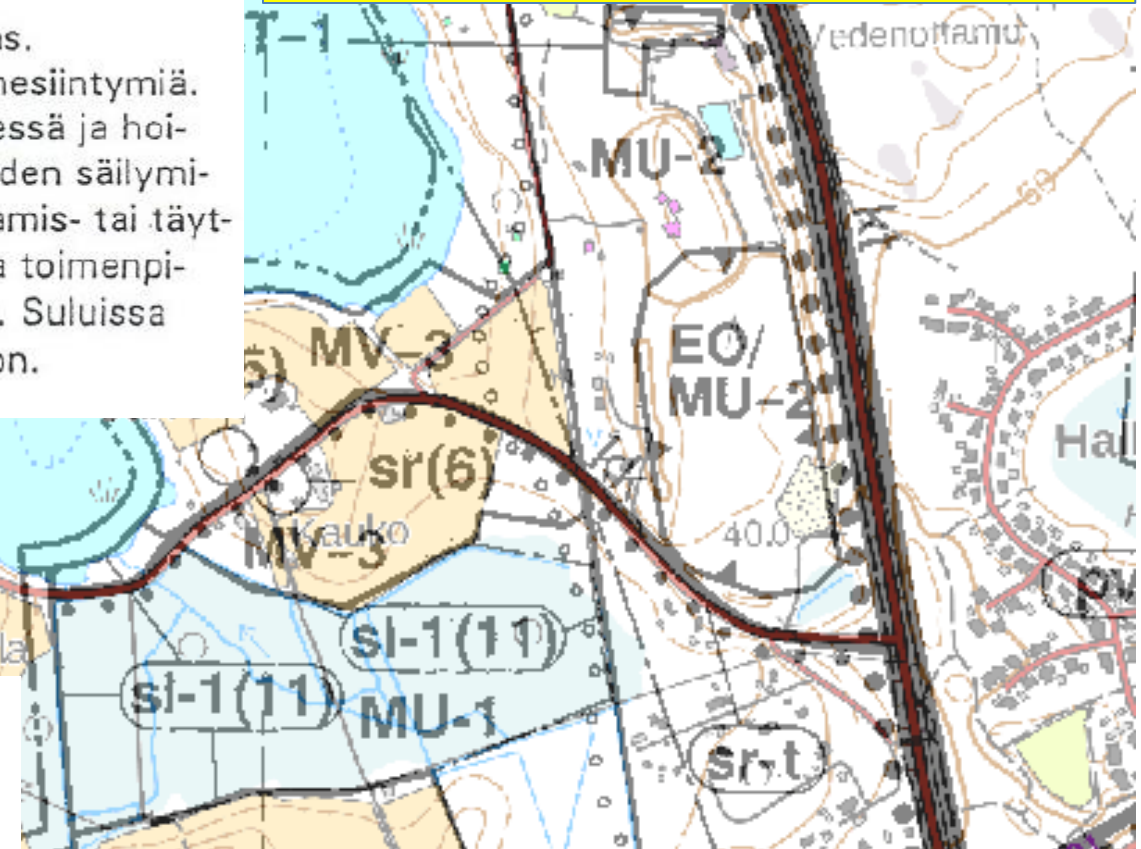


2. Maanomistajakuulemisessa sl-2 (52)

Maa- ja metsätalousvaltaisen alueen osa, joka on paikallisesti luonnonsuojelullisesti arvokas

Merkinnällä osoitetaan paikallisesti luonnonsuojelullisesti erityisen arvokkaat alueet, jotka sijaitsevat maa- ja metsätalousvaltaisilla alueilla. Alueen luonnonsuojelullisia arvoja ei saa heikentää aluetta suunniteltaessa ja hoidettaessa. Alueella on kielletty avohakkuu. Alueella on voimassa maankäyttö- ja rakennuslain (MRL) 128 §:n mukainen toimenpiderajoitus, joka koskee kaivamis-, louhimis-, tasoittamis- ja täyttämistöitä tai muuta näihin verrattavaa toimenpidettä.

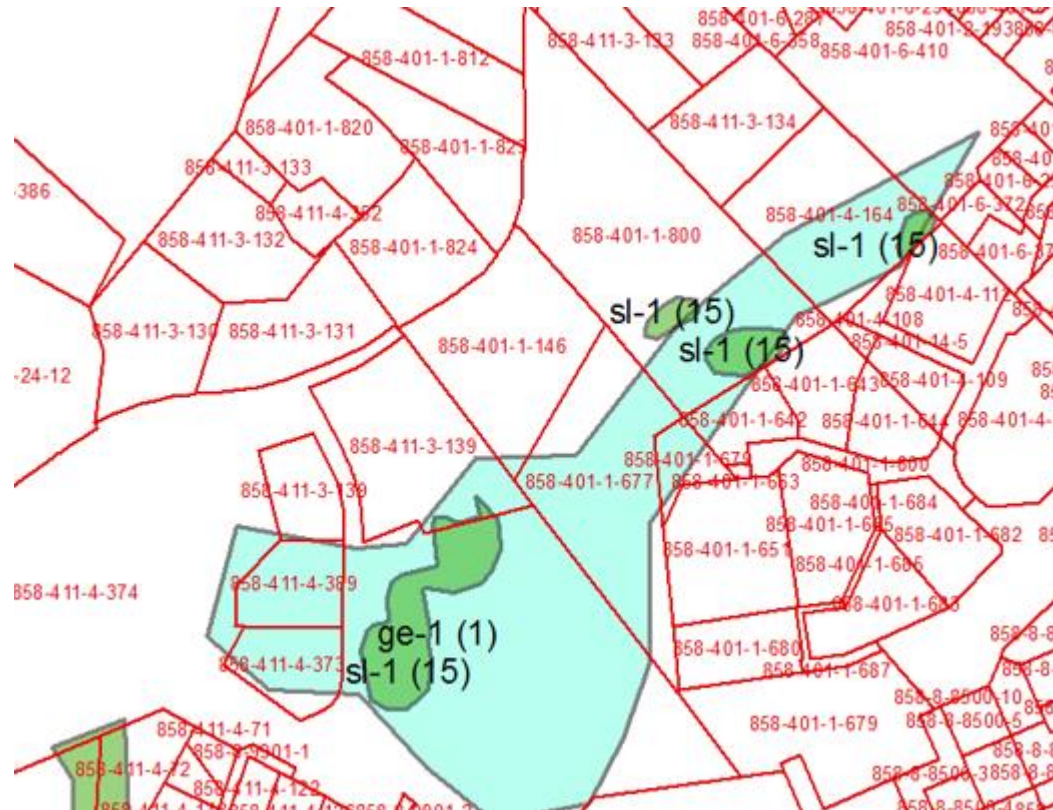
Kohdenumerointi viittaa kaavaselostuksen kohdeluetteloon.



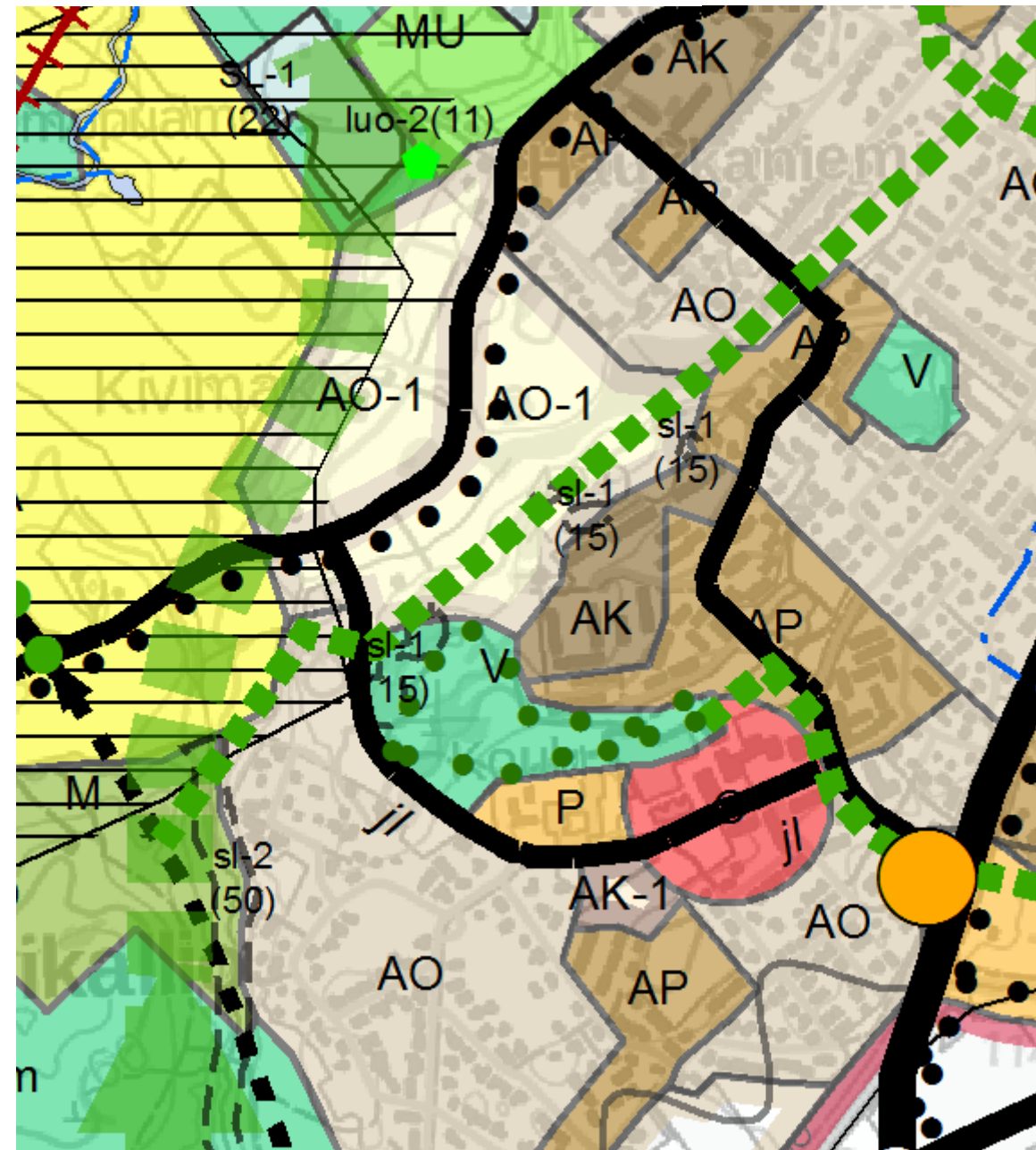
3. Kuulemisesta saadun palautteen perusteella merkintä poistetaan, koska kyseessä on keinokosteikko, jota hoidetaan kunnostus- ja hoitosuunnitelman mukaisesti.

ESIMERKKI 2: PELLAVAMÄKI

1. Maanomistajakuulemisessa

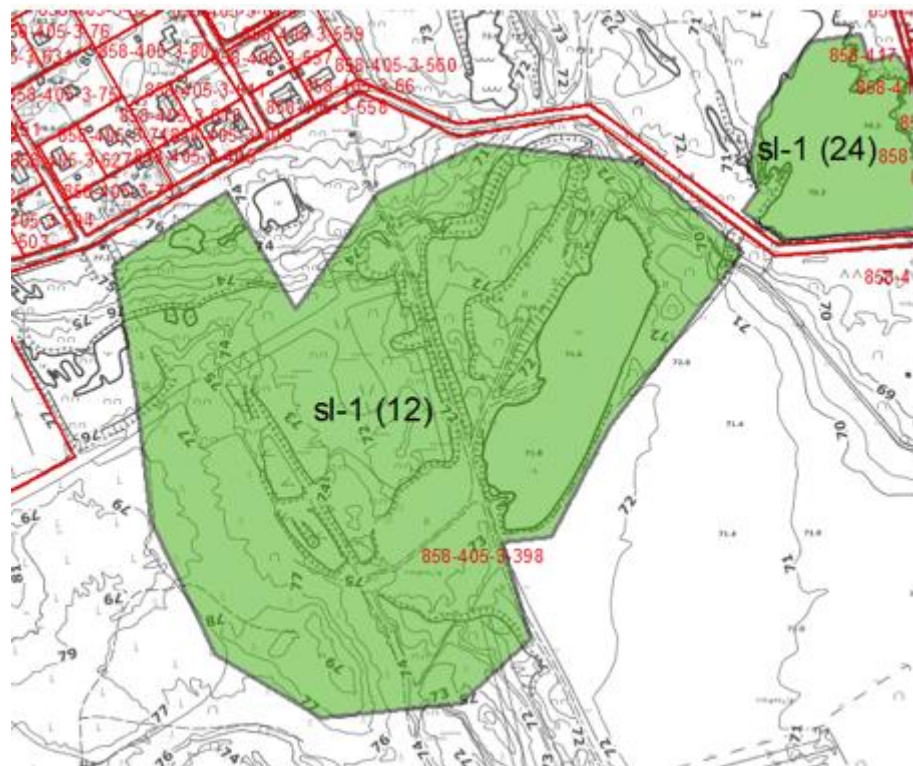


2. Maanomistajakuulemisen jälkeen

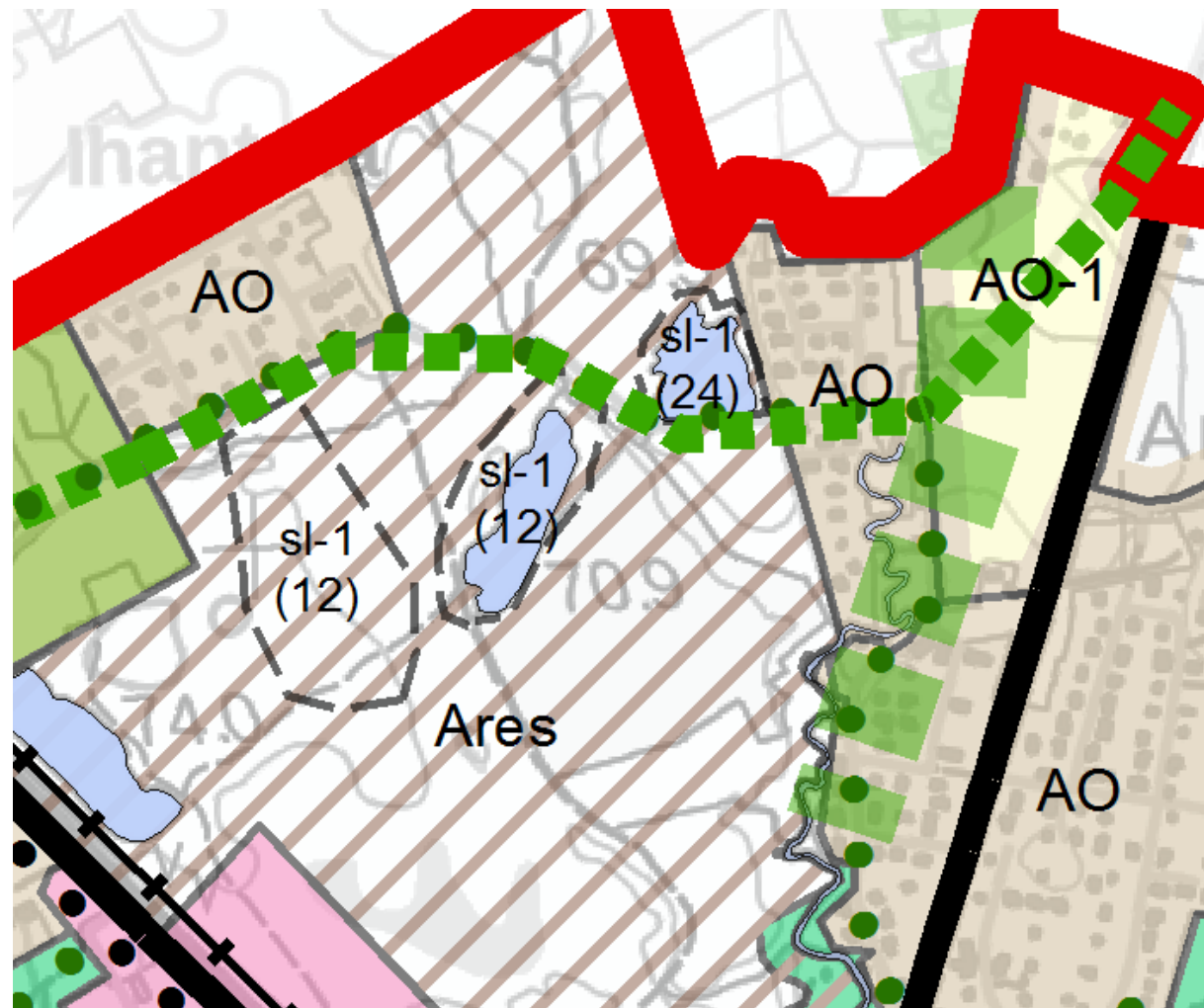


ESIMERKKI 3: PALOJOENPUISTO

1. Maanomistajakuulemisessa

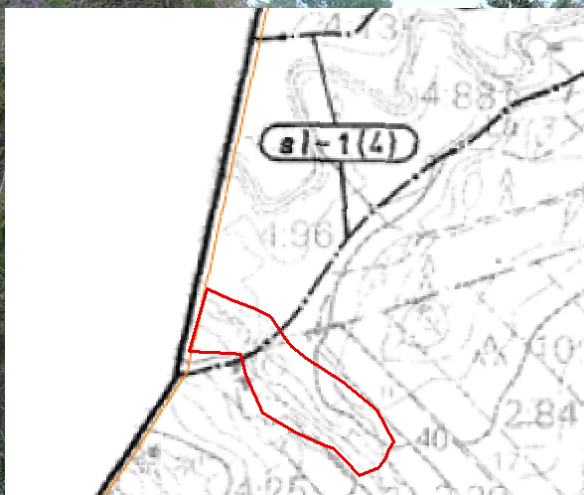


2. Maanomistajakuulemisen jälkeen



ESIMERKKI: MUSTOJANPURON ALAJUOKSU

Vanhassa osayleiskaavassa

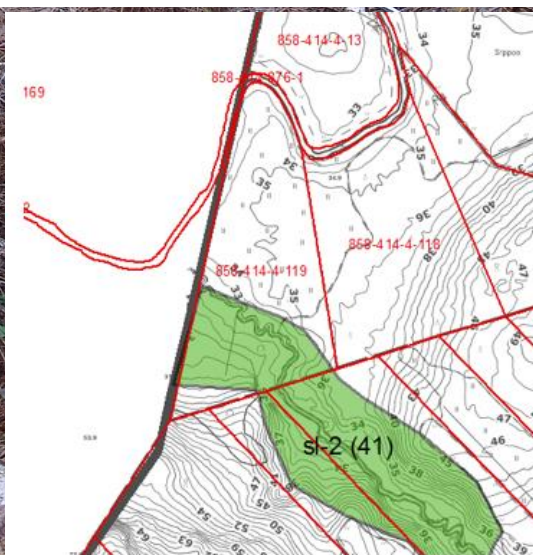


Toinen maanomistaja avohakkasi arvokkaan luontokohteen alueen ja uhanalaisen taimenen kutupaikka tuhoutui ja toinen perusti luonnonsuojelualueen

Maanomistajakuulemisen jälkeen

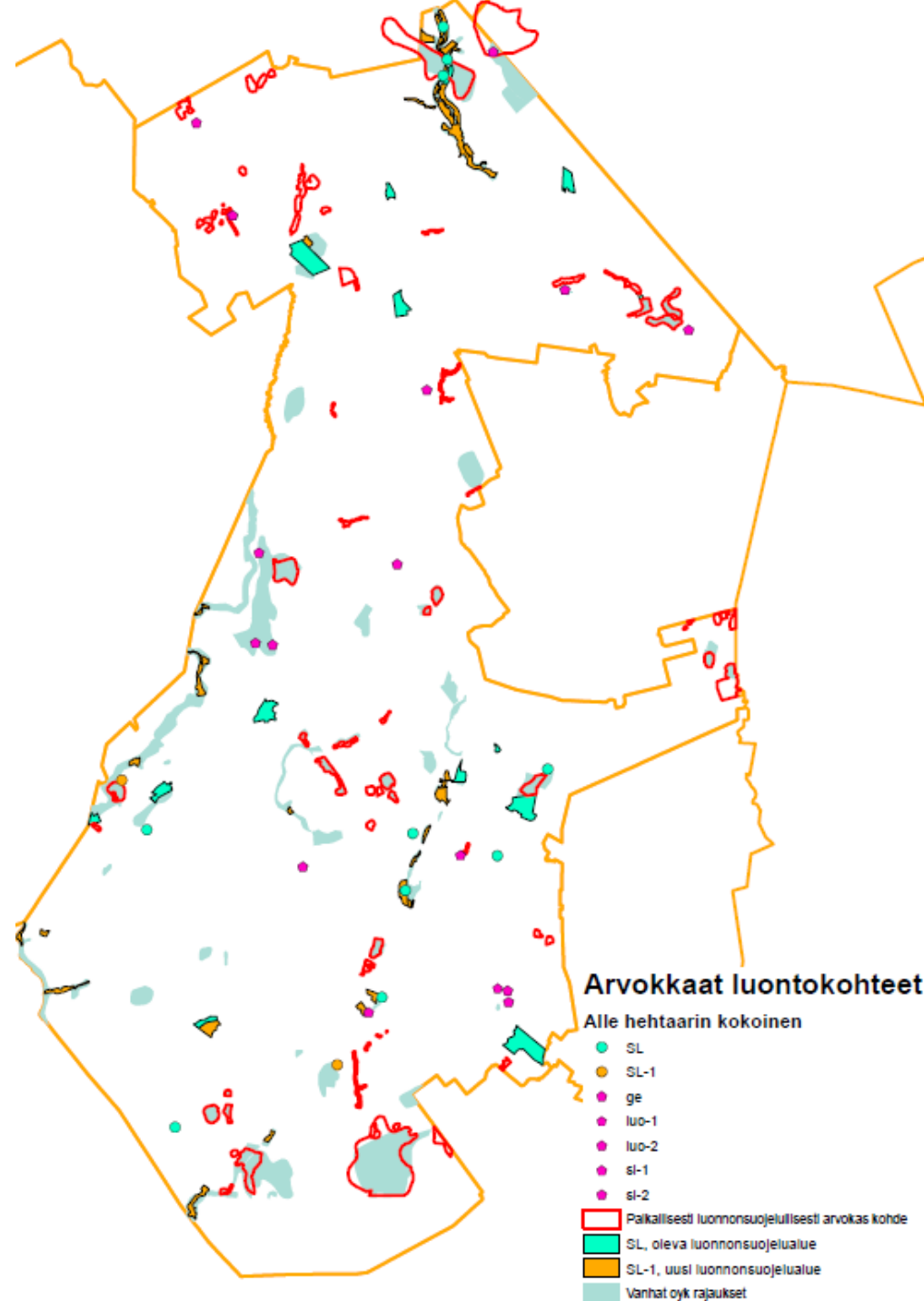


Maanomistajakuulemisessa



MITEN KÄYTÄNNÖSSÄ

- Kuvitteellinen case-tapaus:
 - Voimassa olevassa osayleiskaavassa laajalla alueella sl-merkintä.
 - Yleiskaava 2040:ssä sl-rajaus pienempi, koska luontoarvot tuhoutuneet laajalta alueelta.
 - Miten rakennusvalvonta suhtautuu maisematyölupaa haettaessa: ”Jos yleiskaava 2040 on lainvoimainen lupahakemuksen jättövaiheessa, tulkitaan tilannetta sen mukaisesti. ”





Kiitoksia mielenkiinnosta!
Maanomistajakuuleminen on
ollut hyvin mielenkiintoinen
tehtävä, vaikka vs.
kaavasuunnittelija on ollut
melkoisessa pyöryksessä!