

# Kalliomaan koulu - pilottilukuvuosi 18-19

Katarina Hakkarainen ja Mika Saatsi  
4.6.19

## Mitä ALVAn toiminnassa tällä hetkellä mitataan

1. TUKIJAKSOT
  - a. Toteutuneiden tukijaksojen määrä kunnittain vertailuna hakemusten määrään
  - b. Toteutuneiden tukijaksojen määrä kunnittain ikäryhmiin jaoteltuina
  - c. Jonotusajat tukijaksolle ikäryhmittäin
  
2. KALLIOMAAN OPPILAAT
  - a. AVO-luokkien oppilaat kunnittain lukukausien mukaan jaoteltuina
  - b. N-TAYn jaksojen määrä kunnittain lukukausien mukaan jaoteltuina
  - c. Kalliomaan lukuvuoden oppilasmäärä kunnittain
  
3. ALVA TUKIPYYNNÖT
  - a. Tukipyynnöiden määrä lukuvuodessa kunnittain jaoteltuna ikäryhmiin
  - b. Lukuvuoden lopussa jaotellaan tukipyynnöt myös lukukausittain
  - c. Lukuvuoden lopussa tilastoidaan myös aika ensimmäisestä yhteydenotosta ensikontaktiin
  - d. POHDITTAVA
    - i. onko hyödyllistä laatia tukipyynnöiden jaottelu oppilaiden tuen tason tai opetuspaikan mukaan esim. prosenttimäärinä
    - ii. halutaanko selvittää myös tukipyynnöiden oppilasmäärä vs. perusopetuksen koko oppilasmäärä
  
4. ALVA KONSULTAATIO
  - a. Konsultaatioiden case-määrä jaoteltuina ikäryhmittäin → Nyt tukipyynnöiden kohdalle eritelty ne tapaukset, joissa yhteydenotto ei johtanut konsultaation alkamiseen. Tulevana lukuvuonna tarkennetaan tilastointia
  - b. POHDITTAVA
    - i. onko hyödyllistä kuvata myös konsultaation jakautumista esimerkiksi työntekijäryhmittäin tai annettujen tuen muotojen kautta
  
5. EVA KONSULTAATIO
  - a. Eritellään kuntien EVA-opetuksen oppilaille, luokkaryhmille ja/tai henkilökunnalle annetun konsultaation case-määrät
  - b. jaotellaan ikäryhmittäin
  - c. EVA-luokan käsitteen määrittäminen tärkeää, kun kunnissa erilaisia nimikkeitä

6. ALVA YKSILÖLLISESSÄ OPPILASHUOLLOSSA

- a. ALVA-oppilashuoltohenkilöstön osallistuminen yksilölliseen oppilashuoltotyöhön kunnissa ja Kalliomaan koulussa. Tilastoidaan case-määrä ikäryhmittäin.

Lukuvuoden päättyessä tilastoidaan vielä:

7. KALLIOMAAN EVA-OPETUKSESTA PALAAMINEN

- a. Tilastoidaan kaikkien 5. – 8. luokkalaisten EVA-lukuvuotta seuraava opetuspaikka jaolla: lähikoulu – EVA oma kunta – EVA Kalliomaa

8. PÄÄTTÖTODISTUKSET

- a. Tilastoidaan päättötodistuksen saaneet ja todistusta ilman jääneet jaolla: lähikoulu – EVA oma kunta – EVA Kalliomaa

9. JATKO-OPINOT

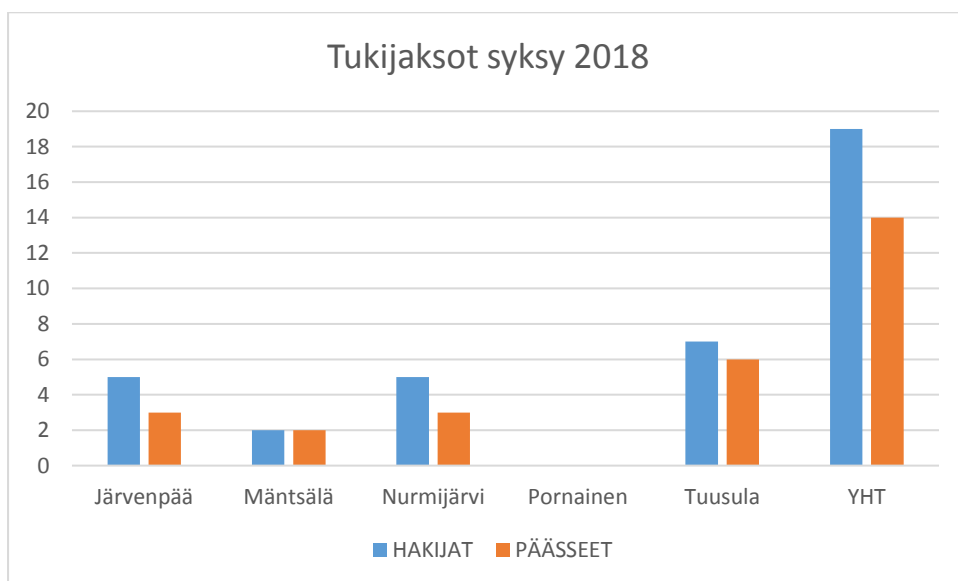
- a. Lukuvuotta seuraavana syksynä tilastoidaan EVA-opetuksesta päättötodistuksen saaneiden oppilaiden jatko-opintoihin sijoittuminen
- b. Seuranta tapahtuu kolmessa aikajaksossa: opintopaikan saaminen/vastaanottaminen, opinnoissa olemisen ½ vuoden jälkeen ja opinnoissa olemisen vuoden jälkeen

# TUKIJAKSOT 2018-2019

## SYKSY

2018

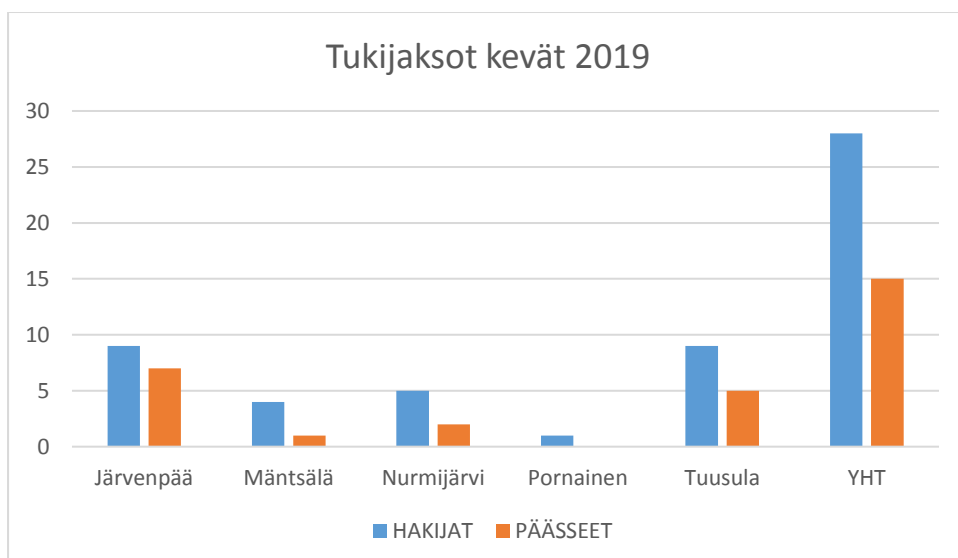
	Järvenpää	Mäntsälä	Nurmijärvi	Pornainen	Tuusula	YHT
HAKIJAT	5	2	5	0	7	19
PÄÄSSEET	3	2	3	0	6	14



## KEVÄT

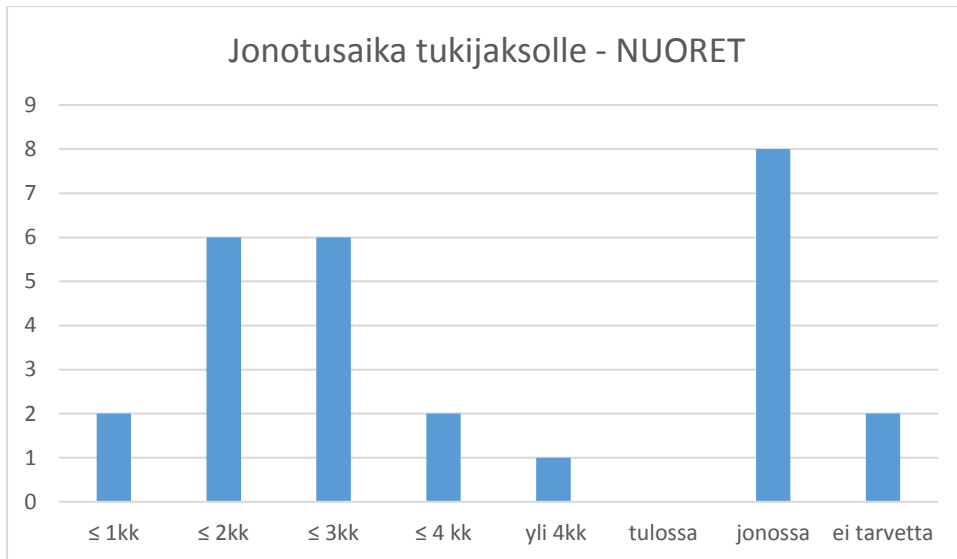
2019

	Järvenpää	Mäntsälä	Nurmijärvi	Pornainen	Tuusula	YHT
HAKIJAT	9	4	5	1	9	28
PÄÄSSEET	7	1	2	0	5	15



### Jonotusaika tukijaksolle - NUORET

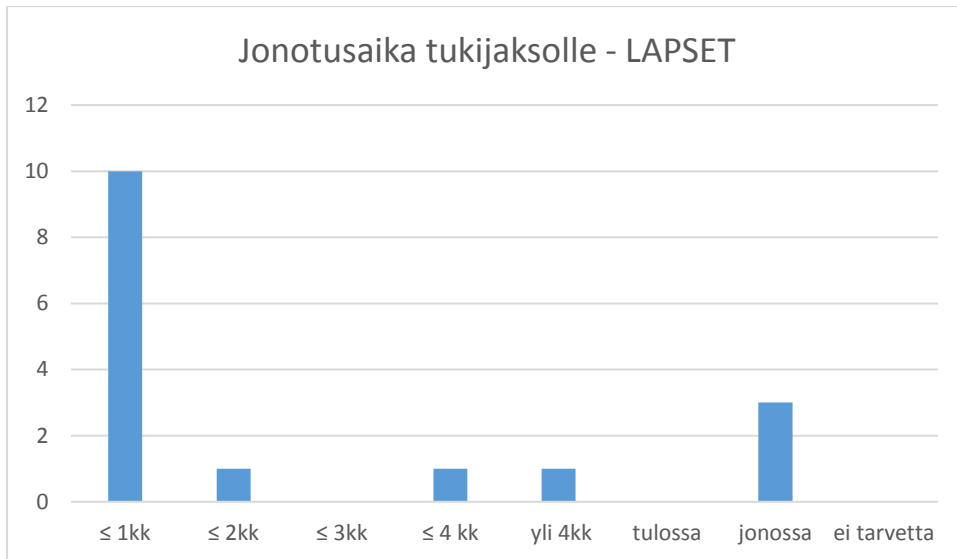
≤ 1kk	≤ 2kk	≤ 3kk	≤ 4 kk	yli 4kk	tulossa	jonossa	ei tarvetta
2	6	6	2	1	0	8	2



- Kolmen kuukauden odotusaikoja selittävänä tekijänä:
  - Toteutunut intensiivijakso
  - Tukijakson toteutuminen vaati työstämistä oppilaan kanssa
- Neljän kuukauden odotusaikojen selittävänä tekijänä:
  - kyseessä toinen tukijakso samana lukuvuonna
  - N-TAYn jakso odotusaikana
- Yli neljän kuukauden odotusajan takana oli sovittu kiireettömyys toteutumisessa
- *Ei tarvetta*-oppilaat ovat saaneet pitkäaikaispaikan tulevalle lukuvuodelle Kalliomaasta
- Kevään aikana jonossa oleville ei ole toistaiseksi sovittu tukijaksoa syksylle.

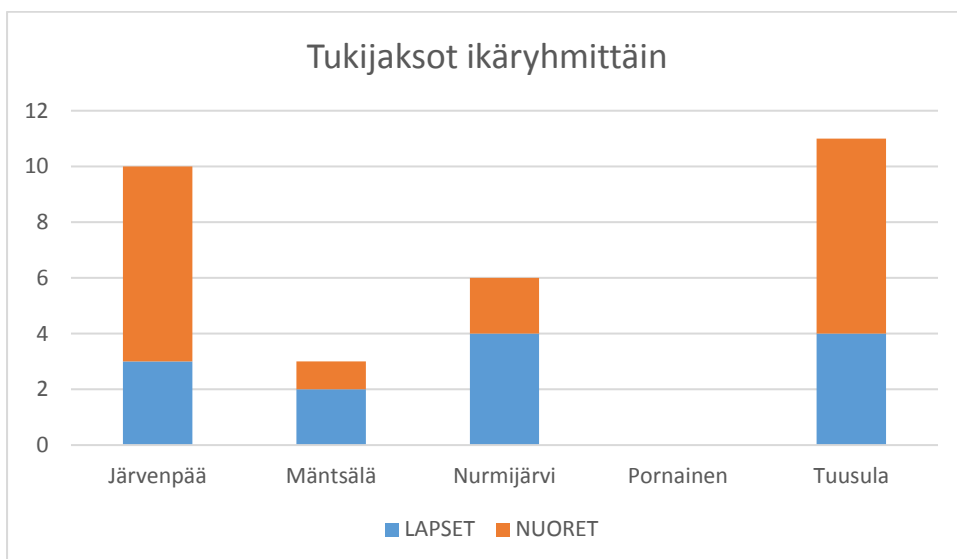
### Jonotusaika tukijaksolle - LAPSET

≤ 1kk	≤ 2kk	≤ 3kk	≤ 4 kk	yli 4kk	tulossa	jonossa	ei tarvetta
10	1	0	1	1	0	3	0



- Yli 4 kuukauden odotus tukijaksolle selittyy suunnitelmalla, jossa toiveena oli syksyn viimeinen tukijakso. Syksyn aikana jaksoa aikaistettiin kahdella viikolla

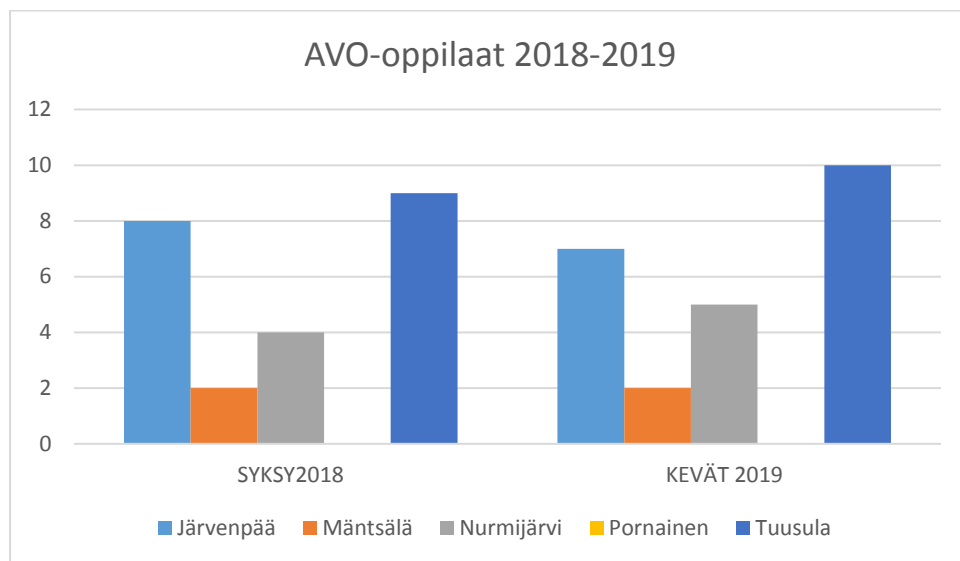
IKÄRYHMÄT	Järvenpää	Mäntsälä	Nurmijärvi	Pornainen	Tuusula	
LAPSET	3	2	4	0	4	13
NUORET	7	1	2	0	7	17
	10	3	6	0	11	30



# Kalliomaan koulun oppilaat

## EVA Kalliomaa (pitkäaikaispaikat)

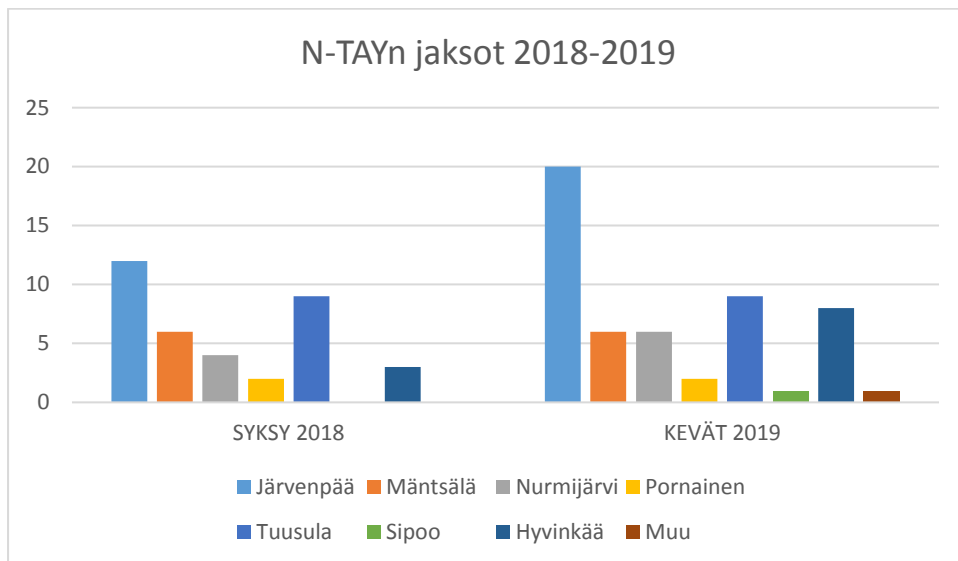
AVO	Järvenpää	Mäntsälä	Nurmijärvi	Pornainen	Tuusula	YHT
SYKSY2018	8	2	4	0	9	23
KEVÄT 2019	7	2	5	0	10	24
	15	4	9	0	19	47
<b>OPPILAAT</b>	<b>8</b>	<b>3</b>	<b>5</b>	<b>0</b>	<b>10</b>	<b>26</b>



- Jouluna 2018 sai kaksi oppilasta päättötodistuksen
- Syksyllä 2018 yläkoulun luokissa oli 6 pitkäaikaista oppilaspaikkaa ja alakoulussa 5
- Keväällä 2019 yhteen yläkoulun luokkaan lisättiin yksi pitkäaikaista paikka ja tukijaksopaikoista vähennettiin yksi

# N-TAY Kalliomaa

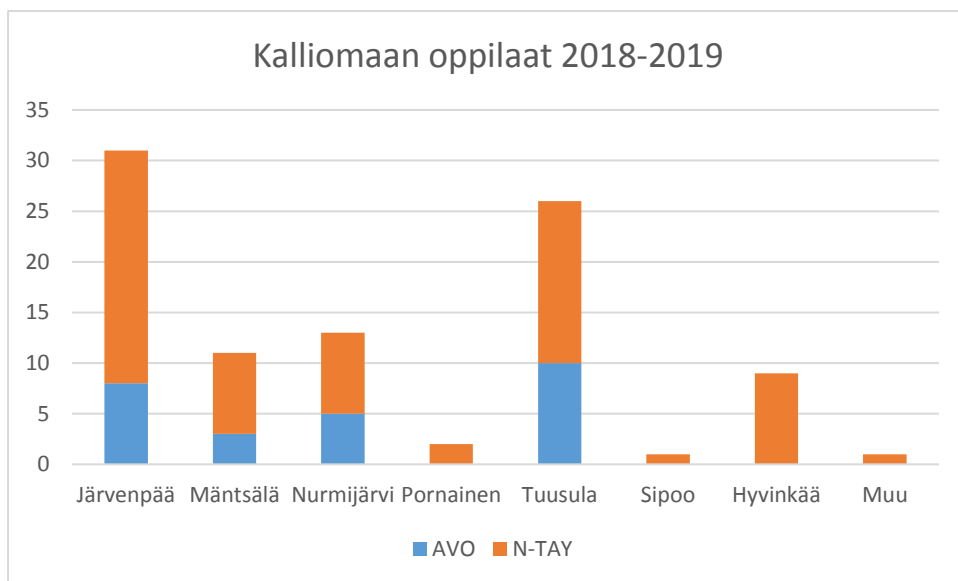
N-TAY-jaksot	Järvenpää	Mäntsälä	Nurmijärvi	Pornainen	Tuusula	Sipoo	Hyvinkää	Muu	YHT
SYKSY 2018	12	6	4	2	9	0	3	0	36
KEVÄT 2019	20	6	6	2	9	1	8	1	53
	32	12	10	4	18	1	11	1	89
<b>OPPILAAT</b>	23	8	8	2	16	1	9	1	68



- Jaksojen ja oppilasmäärien ero selittyy sillä, että osa oppilaista tulee vuoden aikana useammalle intensiivisen avohoidon jaksolle
- Kaikki luvut sisältävät sekä pitemmät yhden lukukauden kestävät jaksot että lyhyet intensiivisen avohoidon jaksot, jotka kestävät yhdeksän päivää.

# Kalliomaan oppilaat yhteensä

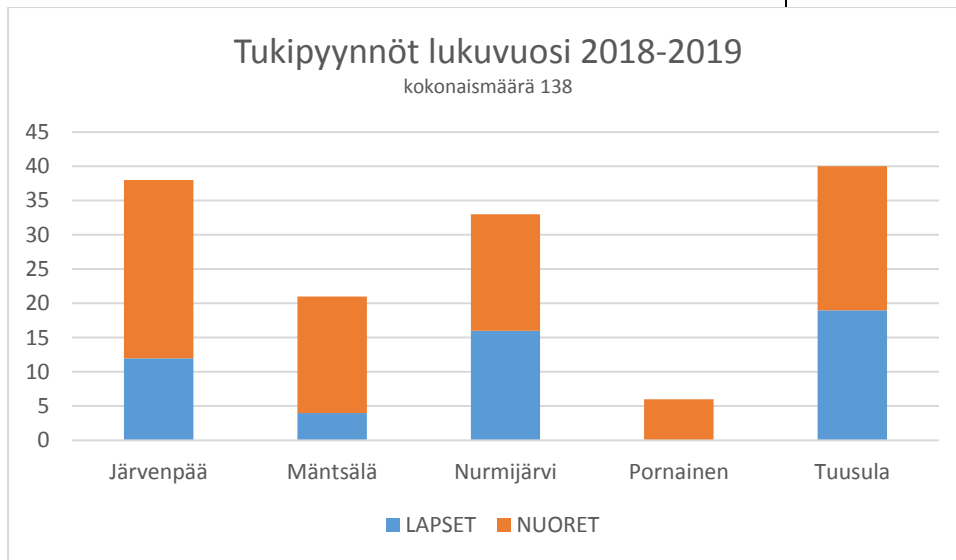
	Järvenpää	Mäntsälä	Nurmijärvi	Pornainen	Tuusula	Sipoo	Hyvinkää	Muu	YHT
AVO	8	3	5	0	10				26
N-TAY	23	8	8	2	16	1	9	1	68
	31	11	13	2	26	1	9	1	94





# ALVA-tukipyynnöt ja toteutunut konsultaatio

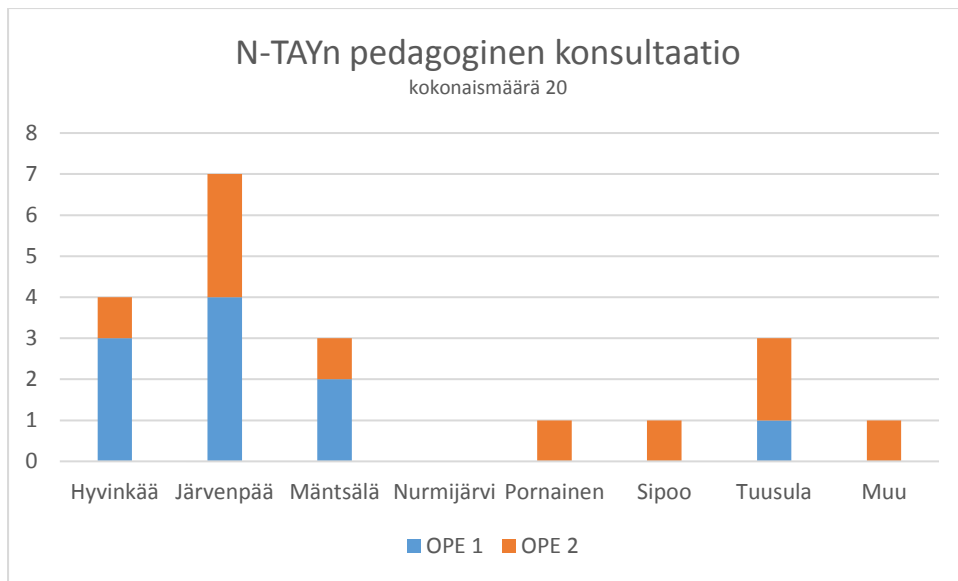
LUKUVUOSI	Järvenpää	Mäntsälä	Nurmijärvi	Pornainen	Tuusula	YHT
LAPSET	12	4	16	0	19	51
NUORET	26	17	17	6	21	87
	38	21	33	6	40	138



- Tukipyynnöistä seitsemän (7) ei johtanut konsultointiin
  - muu verkosto 1
  - ei jatkunut 4
  - kieltäytyi 1
  - sijoitettiin alueen ulkopuolelle

- ALVAN antaman konsultaation lisäksi N-TAY-luokan opettajat ovat antaneet normaalin nivelvaiheyhteistyön ulkopuolella konsultaatiota seuraavasti

NIA	Hyvinkää	Järvenpää	Mäntsälä	Nurmijärvi	Pornainen	Sipoo	Tuusula	Muu	YHT
OPE 1	3	4	2				1		10
OPE 2	1	3	1		1	1	2	1	10
YHT	4	7	3	0	1	1	3	1	20

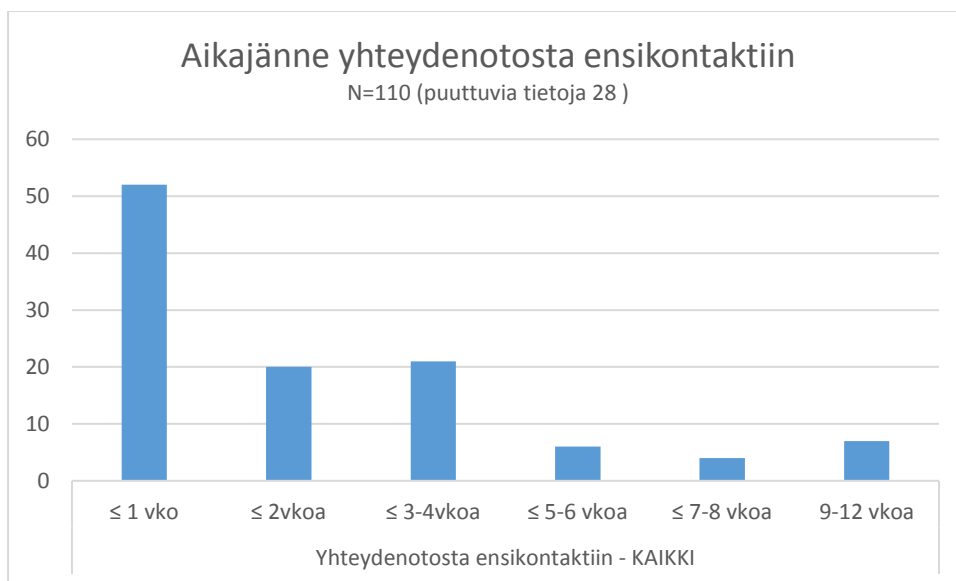


# ALVA – konsultoinnin aikajänne yhteydenotosta ensikontaktiin

## Yhteydenotosta ensikontaktiin - KAIKKI

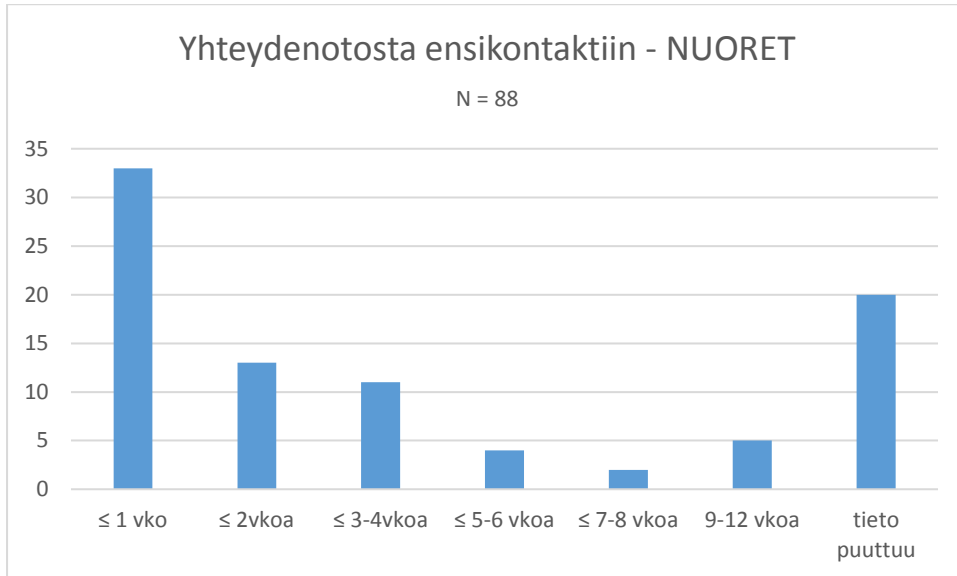
≤ 1 vko	≤ 2vkoa	≤ 3-4vkoa	≤ 5-6 vkoa	≤ 7-8 vkoa	9-12 vkoa
52	20	21	6	4	7

Ka 2,54 vkoa



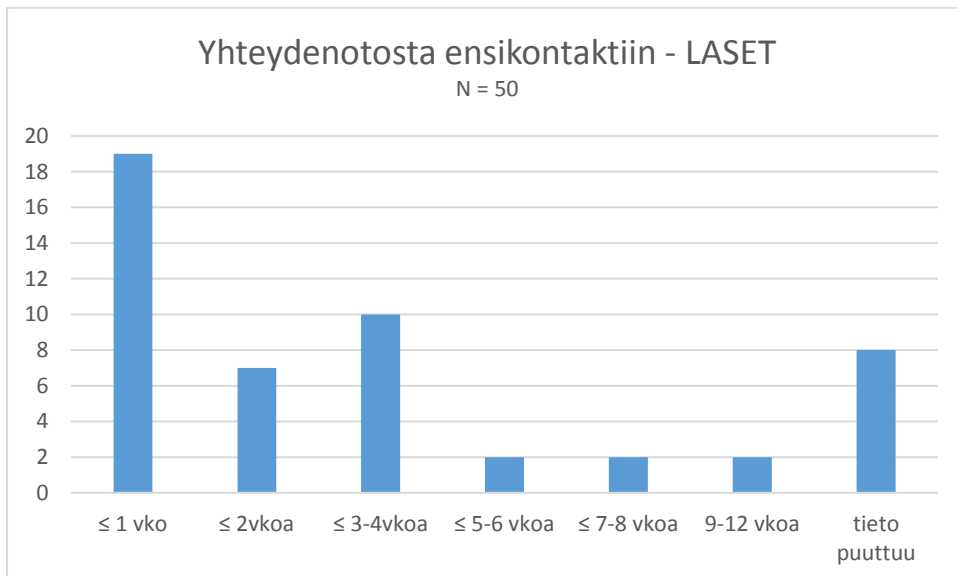
### Yhteydenotosta ensikontaktiin - NUORET

≤ 1 vko	≤ 2vkoa	≤ 3-4vkoa	≤ 5-6 vkoa	≤ 7-8 vkoa	9-12 vkoa	tieto puuttuu	YHT
33	13	11	4	2	5	20	88



### Yhteydenotosta ensikontaktiin - LAPSET

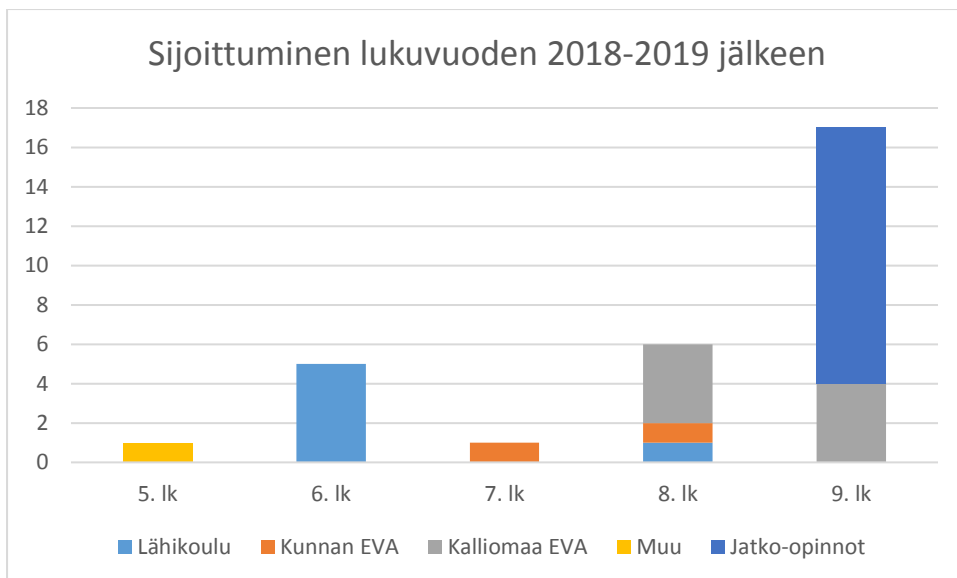
≤ 1 vko	≤ 2vkoa	≤ 3-4vkoa	≤ 5-6 vkoa	≤ 7-8 vkoa	9-12 vkoa	tieto puuttuu	YHT
19	7	10	2	2	2	8	50



# OPPILAIDEN SIOITTUMINEN LUKUVUODEN JÄLKEEN

## 2018-2019

PALUU	5. lk	6. lk	7. lk	8. lk	9. lk	YHT
Lähikoulu		5		1		6
Kunnan EVA			1	1		2
Kalliomaa EVA				4	4	8
Muu	1					1
Jatko-opinnot					13	13
YHT	1	5	1	6	17	30



# PÄÄTTÖLUOKKALAISET 2018-2019

PÄÄTTÖTODISTUS	Lähikoulu	Kunnan EVA	Kalliimaan EVA	YHT
Päätötodistus			13	13
VSOP jatkaa			4	4
Luokan kertaavat			0	0
YHT	0	0	17	17

