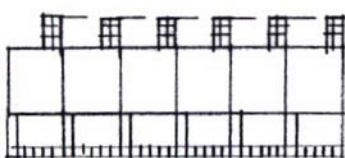


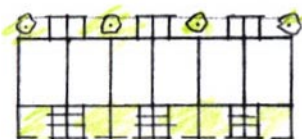
ASUINRAKENNUS JOKELASSA periaatekaavioita



Tiivis katutila

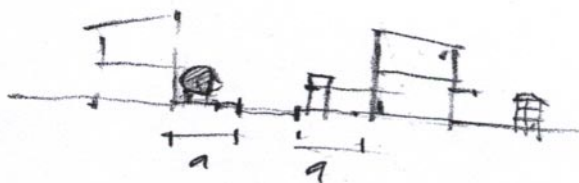


2-kerroksinen rakennusmassa erottaa katutilan piha-alueesta. Lähimpänä kävelytietä on 1-kerroksinen työhuoneiden rivistö, joka rytmittää pitkää rakennusta. Puurivistö ja etupihaan istutukset erottavat yksityisen katutilasta. Pihan puolen yksityinen alue on suurempi. Aidat ja varastorakennukset ovat yksityisen puolijulkisen rajana.

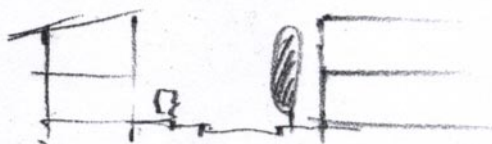


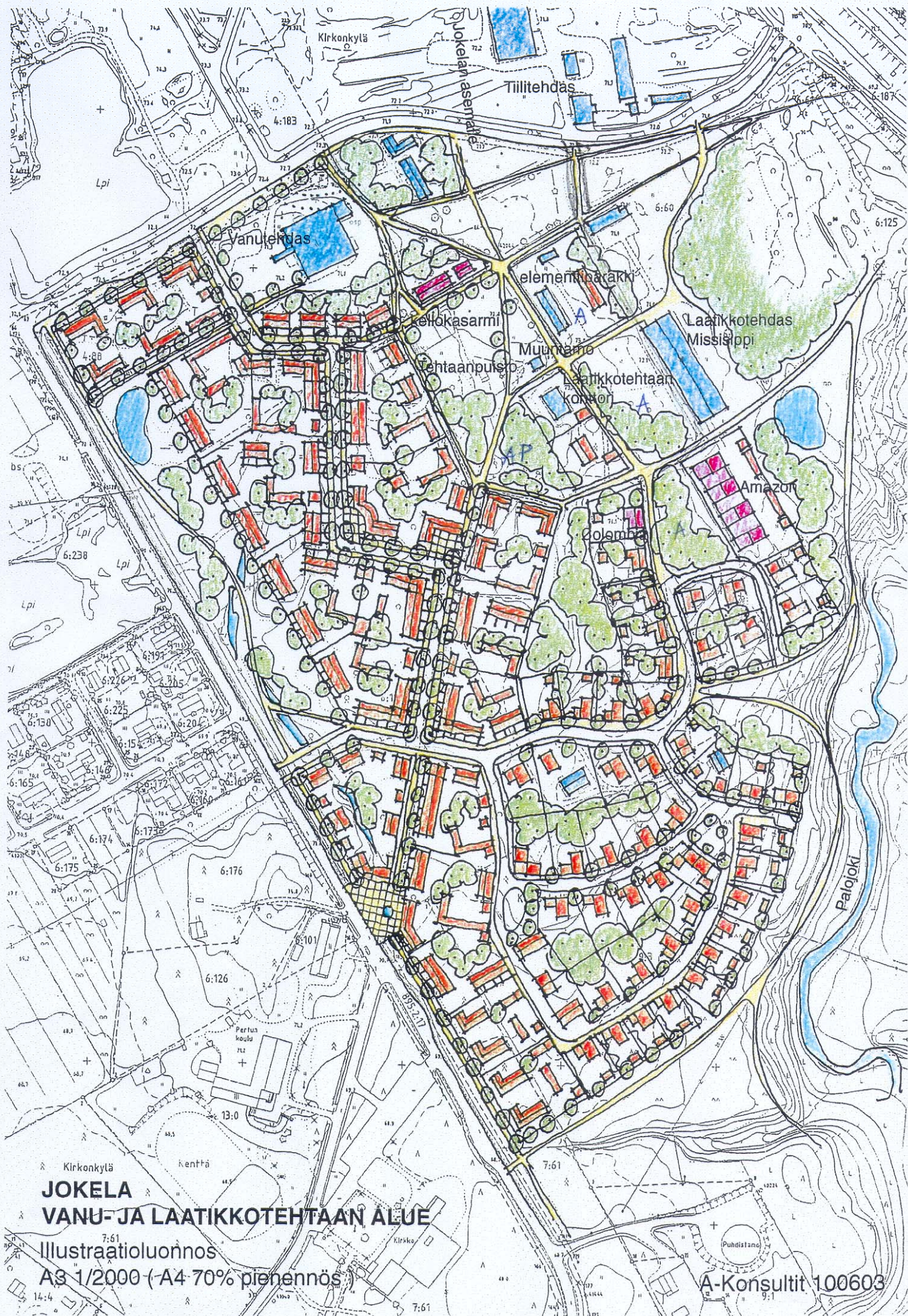
Puistokäytävään päin piha rajataan pergolarivistöllä. Pihantaso on puistokäytävää ylempänä. Näin yksityispiha erottuu julkisesta puistotilasta

Katutilaa rytmittävät etupihaan istutukset, aidat, pergolat ja varastorakennukset.



Katutila puutarhakaupungissa elää -mittakaava ja katutilaa rajaavat elementit vaihtelevat kaupungin läpi kuljettaessa.



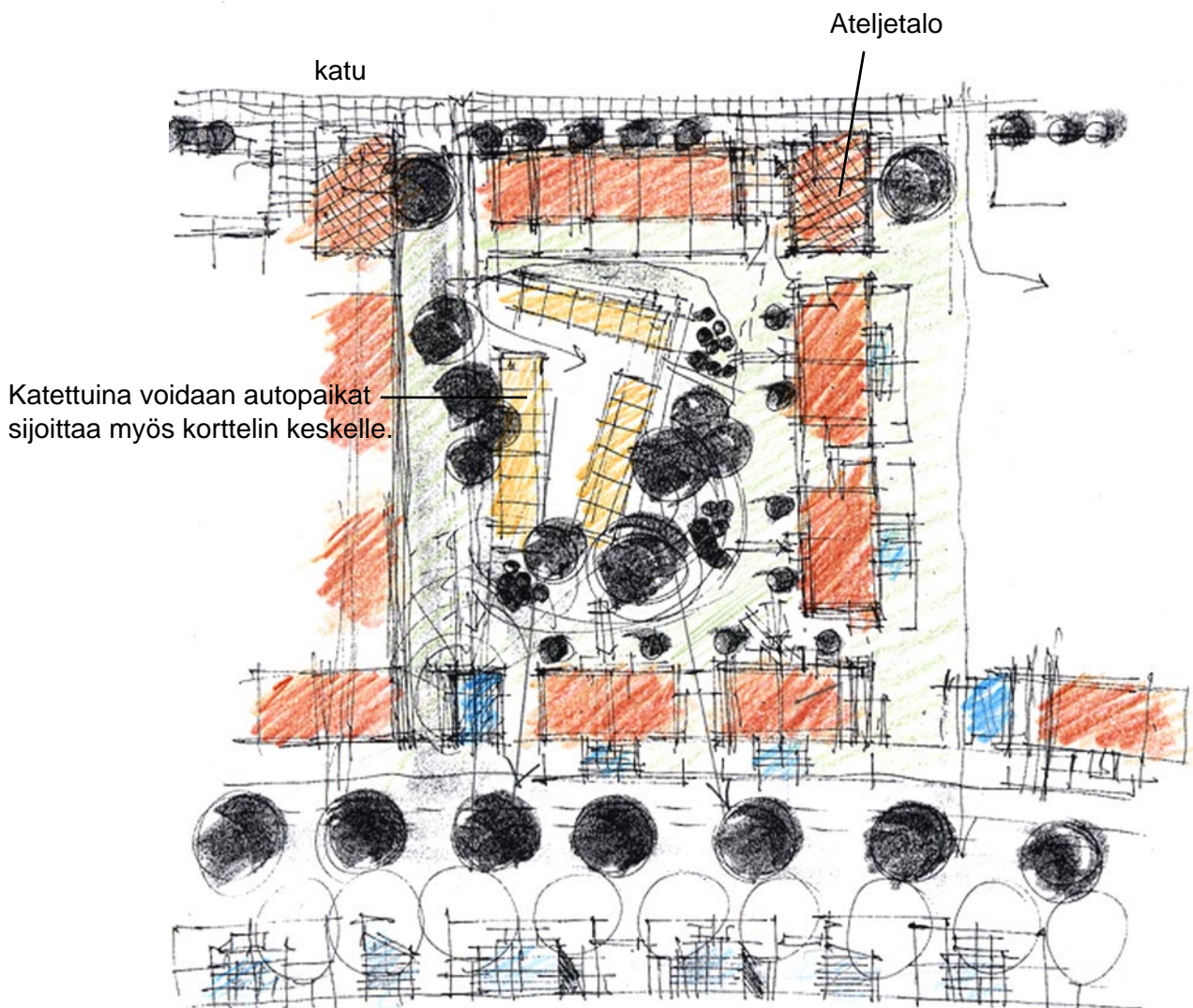


**JOKELA
VANU- JA LAATIKKOTEHTAAN ALUE**

Illustraatioluonnos
A3 1/2000 (-A4 70% pienennös)

A-Konsultit 100603

PELTOKAARI periaatepiirros
Asunnot Peltokaaren äärellä



Puurivistö reunustaa ulkoilutietä peltokaaren reunalla. 2-kerroksiset rakennukset viherhuoneineen rytmittävät asuinalueen rajapinnan junien suuntaan. Korttelin sisäosa on puutarhamainen kasvihuoneineen ja keittiöpuutarhoineen. Työtilat sijaitsevat kadun varressa - Ateljeto on korttelin maamerkki. Ateljenurkkausten rivistö on katutilaa jaksottava elementti.

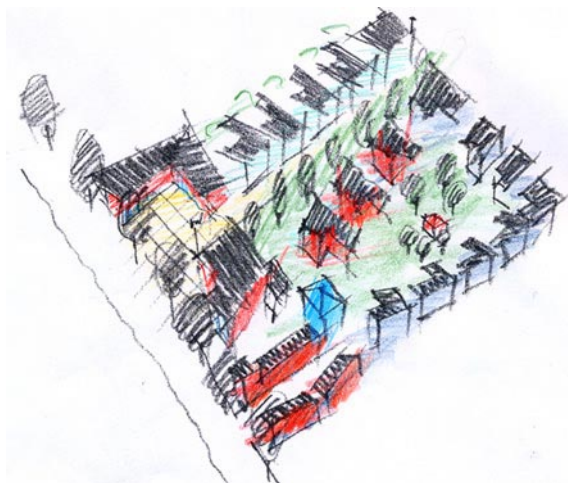
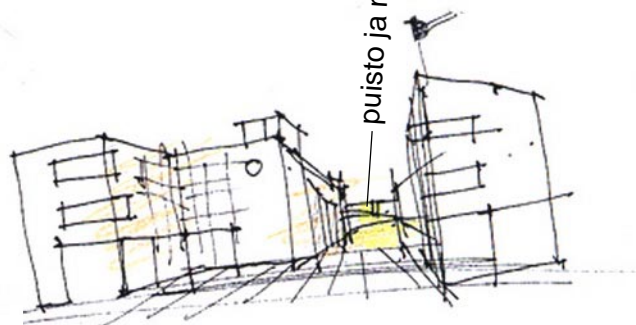


Keskusnurmi mäkinen ja paviljonkeineen

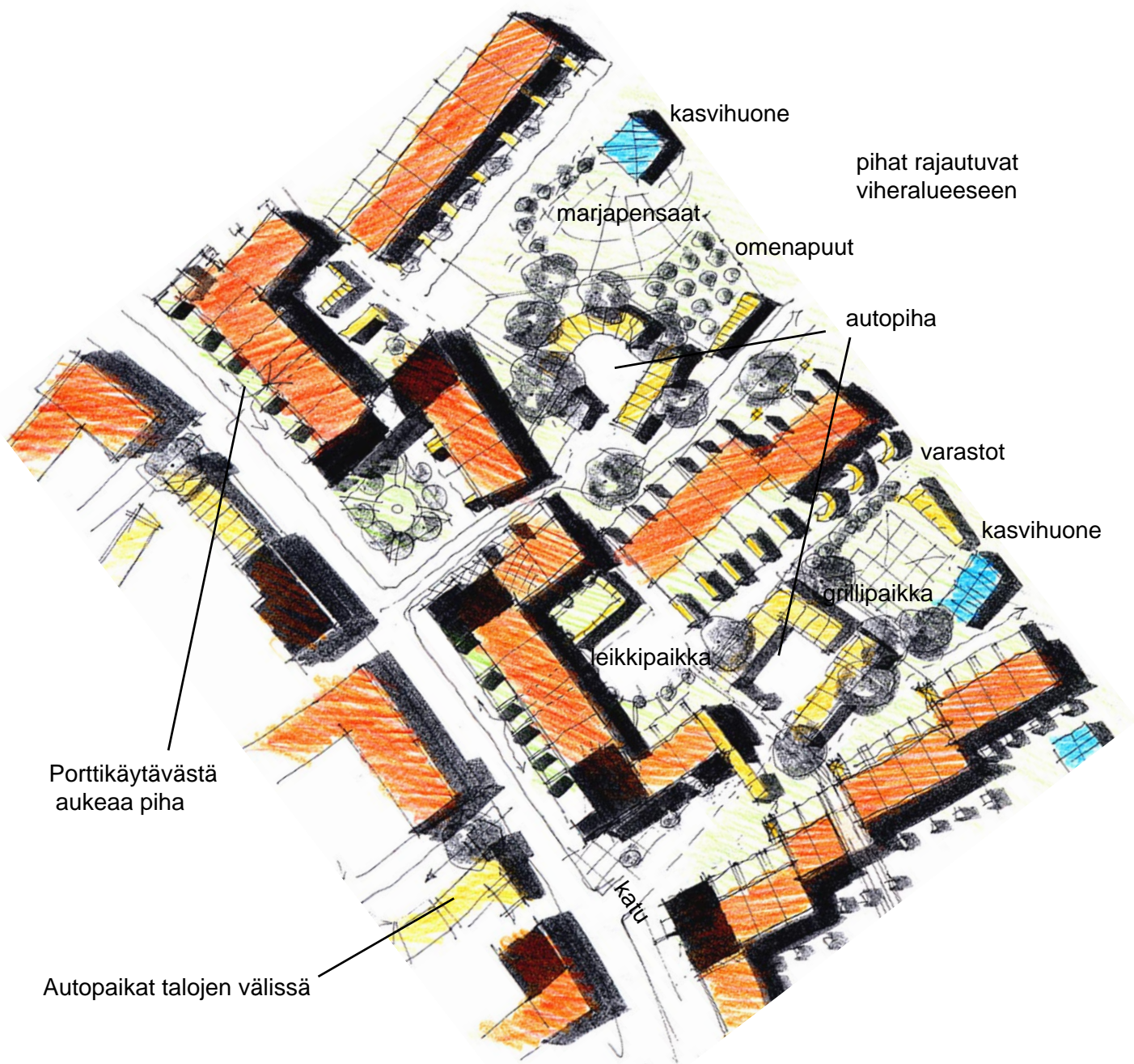
PELTOKAARI

Pienkerrostalojen väliseltä korttelitorilta aukeaa puurivistön jatkeena puistonäkymä

1. kerroksessa:
liiketiluja, työhuoneita,
pajoja, asuntoja



Aukiofasadi on avoin -
Pimeässä aukiot loistavat portteina
asuinkortteleihin.



PELTOKAARI

Tiivistä katutilasta aukeaa näkymiä pihoille

PELTOKAARI - Korttelitalo



Korttelitalo on Kaarikadun päätteenä. Kadun puolella puuistutukset, tapahtuma-aukio, Joen puolella puutarha oleskelu- ja leikkihihoineen



jokipuistoon

korttelitalo

aukio

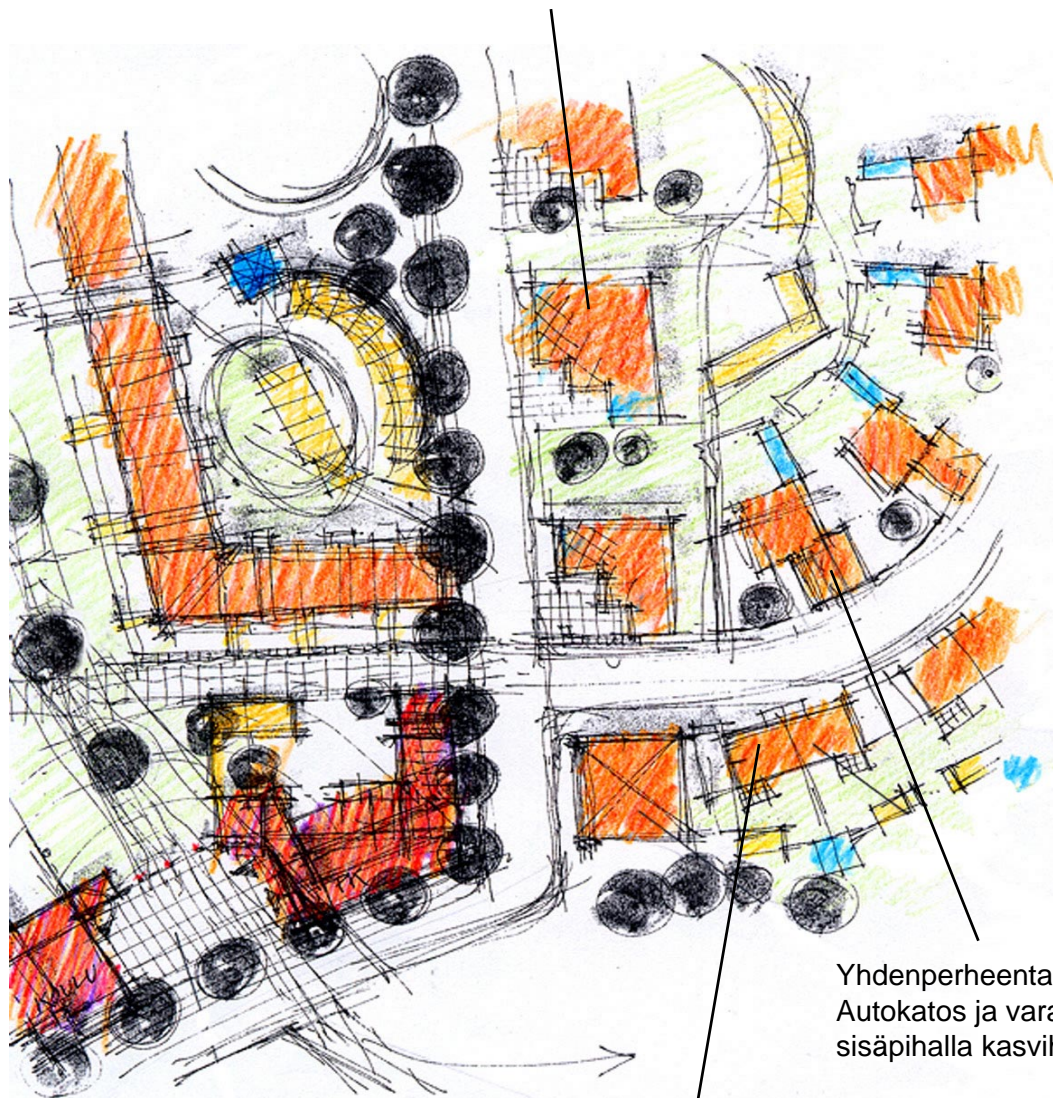
katu

asuinrakennus II

leikkaus 1/800

PALOHEIMON ALUE
periaatepiirros

Rivistö 4 perheen taloja,
kattoterassit ja pieni puutarha

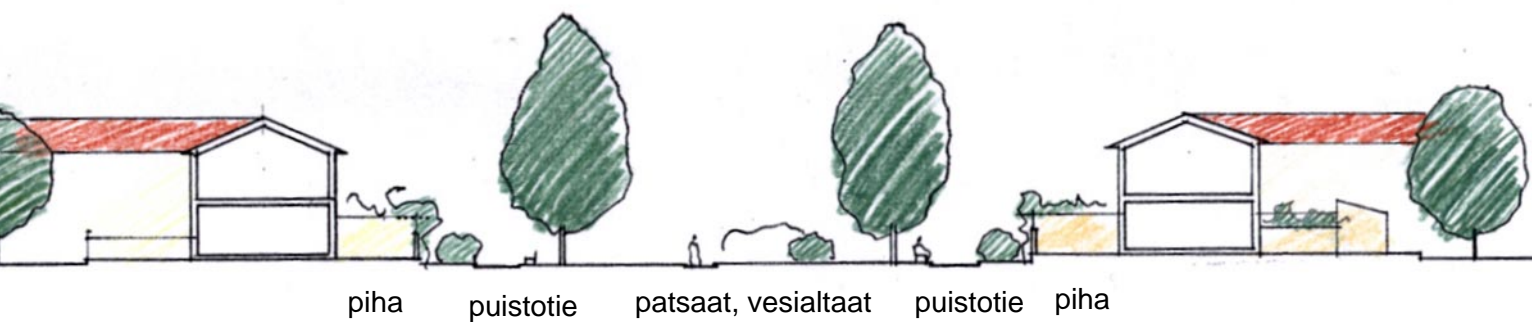
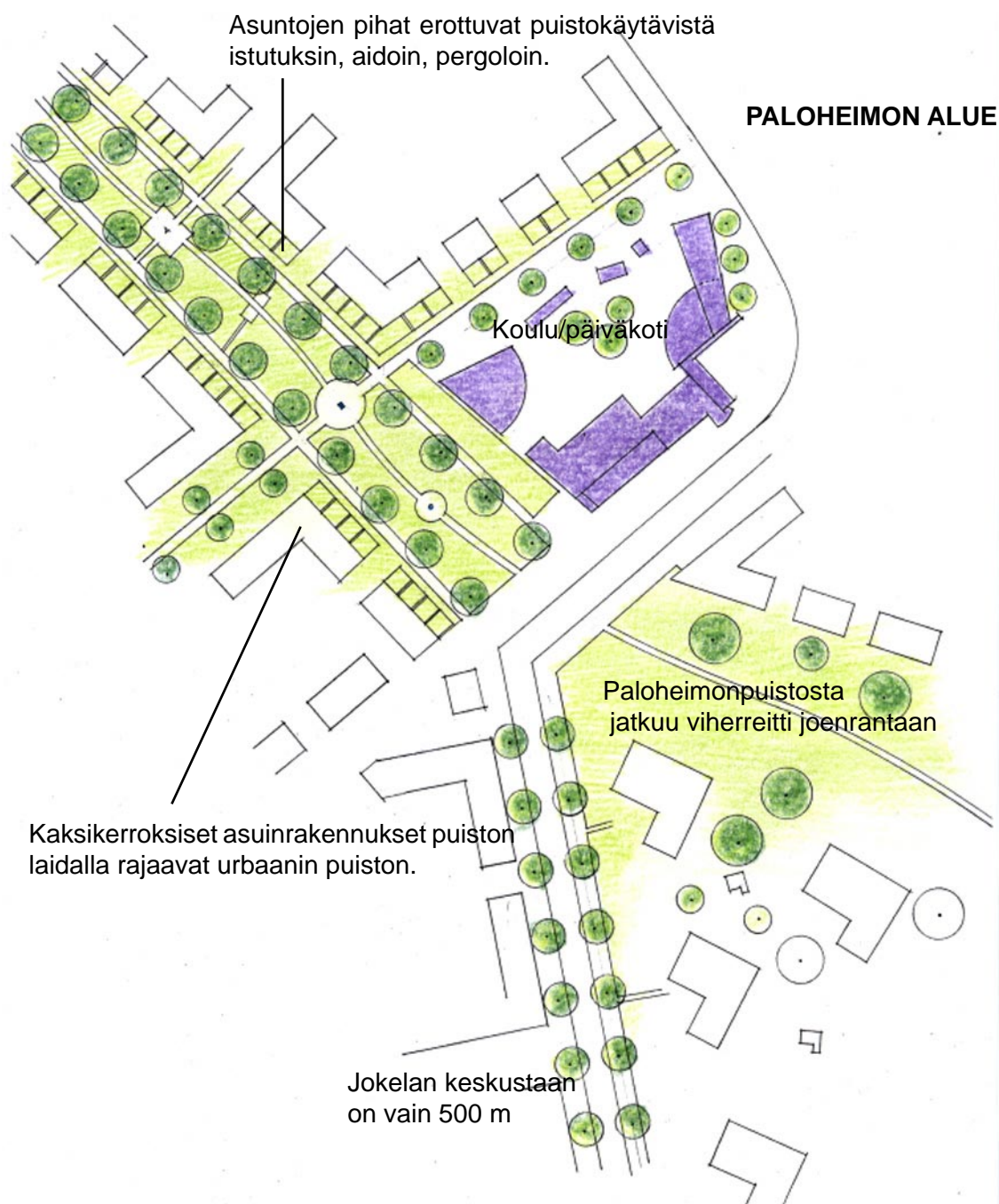


Vihervyöhyke

Paritalo II1/2 jokipuiston laidalla
Puiston suuntaan varastot, saunat ja
kasviuoneet muodostavat 1-kerroksisen
rakennusvyöhykkeen.

Yhdenperheentalot
Autokatos ja varastot kadulle,
sisäpihalla kasviuoneiden rivistö

Erilaiset asumismuodot rinnan tekevät
asuinalueesta monipuolisen.
Alueen sisällä voi muuttaa elämäntilanteen
mukaan.
Rivitalo/pienkerrostalo puiston laidalla
tarjoaa myös pienasuntoja.



Paloheimonpuistosta Jokipuistoon 1/500

Kartanon alue tukeutuu suoraan Jokelan keskusta.

Vanha tehdaspuisto on Kartanon alueen ydin. Tehdaskiinteistöt kunnostetaan - radan puolelle sijoittuu matala artesaanikylä reunustamaan Kartanon aluetta idän suuntaan.

Kartanon alueen pohjoisosassa on tiiviisti rakennettu. Rivitalojen muodostamaa katutilaa on rytmittetty istutuksin ja kevein varistorakennuksin. Pihat ovat puutarhoja. Jokipuistoa kohti kuljettaessa muuttuu rakenne kytkettyjen pientalojen muodostamiksi kortteleiksi, jokaisella asunnolla on oma yksityispihansa, joka rajautuu yhteispihaan.



KARTANON ALUE

Jokivarren kävelytie on alueen vihersuoni. Tehdaspuistosta sinne pääsee vanhaa kylätietä pitkin.

Pergolat ja istutukset erottavat kävelyalueen ja autokadun yksityispihoista. Puurivistö rytmittää katutilaa.



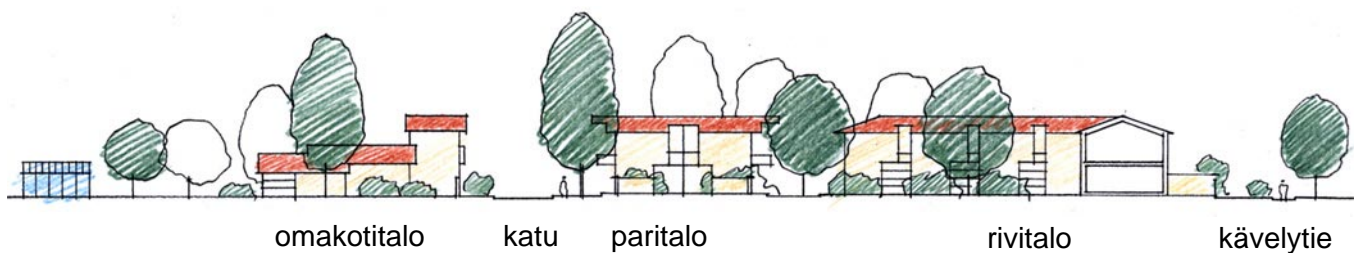
asuntokatu, leikkaus 1/500

Kartanon alueen eteläosa on pohjoisosaa väljempi pientaloalue, joka rajautuu olemassa olevaan Pertun alueeseen ja jokivarren viherreitistöön. Rakennukset sijoittuvat korostamaan joenuomien suuntia.

KARTANON ALUE



Eri asumismuodot samalla alueella:
Rivi- ja paritalot muodostavat asuinkorttelin.
Kadun toisella puolella on omakotitalojen rivistö, joiden puutarhat avautuvat joenuomaa kohti.

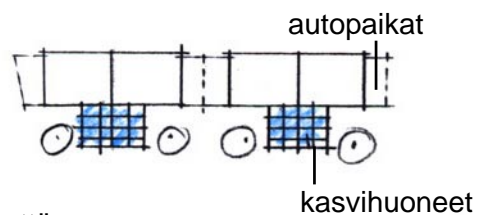
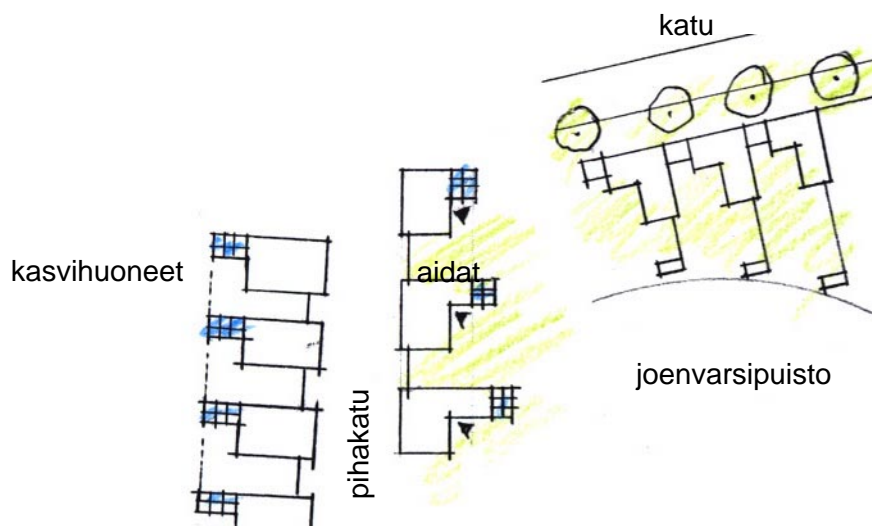
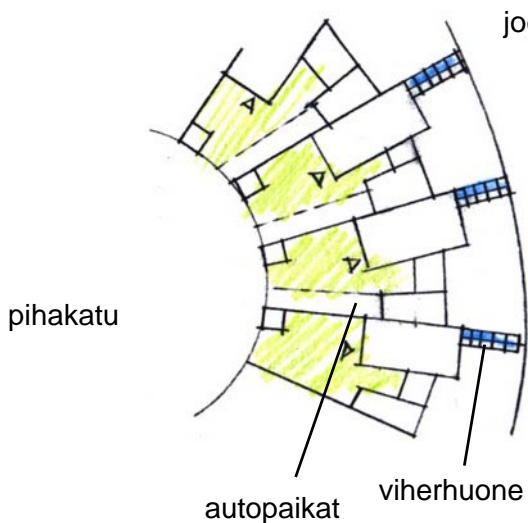
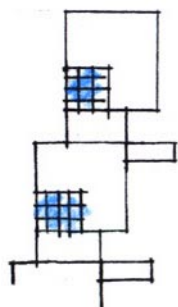


asuntokatu, leikkaus 1/800

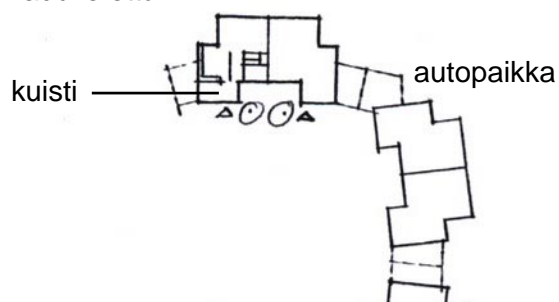
kytketty pientalo

Julkinen - puolijulkinen - yksityinen

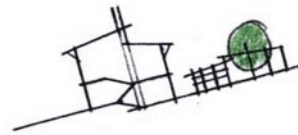
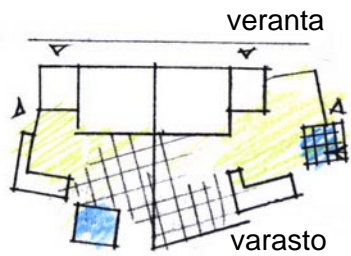
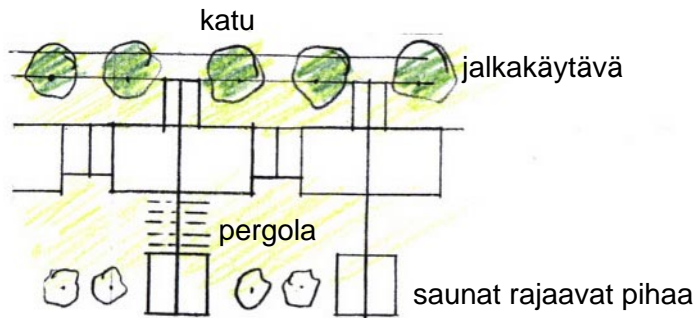
kytkettyjen pientalojen rivistö elää maaston mukaan. Viherhuoneiden, varastojen ja työtilojen oikealla sijoittelulla tulee katutilasta elävä.



Asunnon keittiöstä näkyy sekä kadulle että pihalle



Kytetty pientalo



asuinrakennus porrastuu maastossa, katu on ylempänä, piha alemmalla tasolla, jokipuiston äärellä.

