



TUUSULA

Jokelan alueen palveluverkon ennakkovaikutusten arviointi 2021

Jokelan alueen palveluverkkoilta 16.3.2021

Illan ohjelma

- Klo 18 Tervetuloa - sivistysjohtaja Virpi Lehmusvaara ja Jussi Salonen apulaispormestari
- Klo 18.05 Ennakkovaikutusten arvioinnin esittely, toteutus ja aikataulu, Tiina Simons, kehittämispäällikkö
- Klo 18.15 Palveluverkkosuunnitelman sekä kehittämisvaihtoehtojen esittely, Virpi Lehmusvaara, sivistysjohtaja, Heikki Lonka, kuntakehitysjohtaja
- Klo 19.00 Yhteistä keskustelua ja kysymykset
- Klo 19.55 Illan päätös – Virpi Lehmusvaara

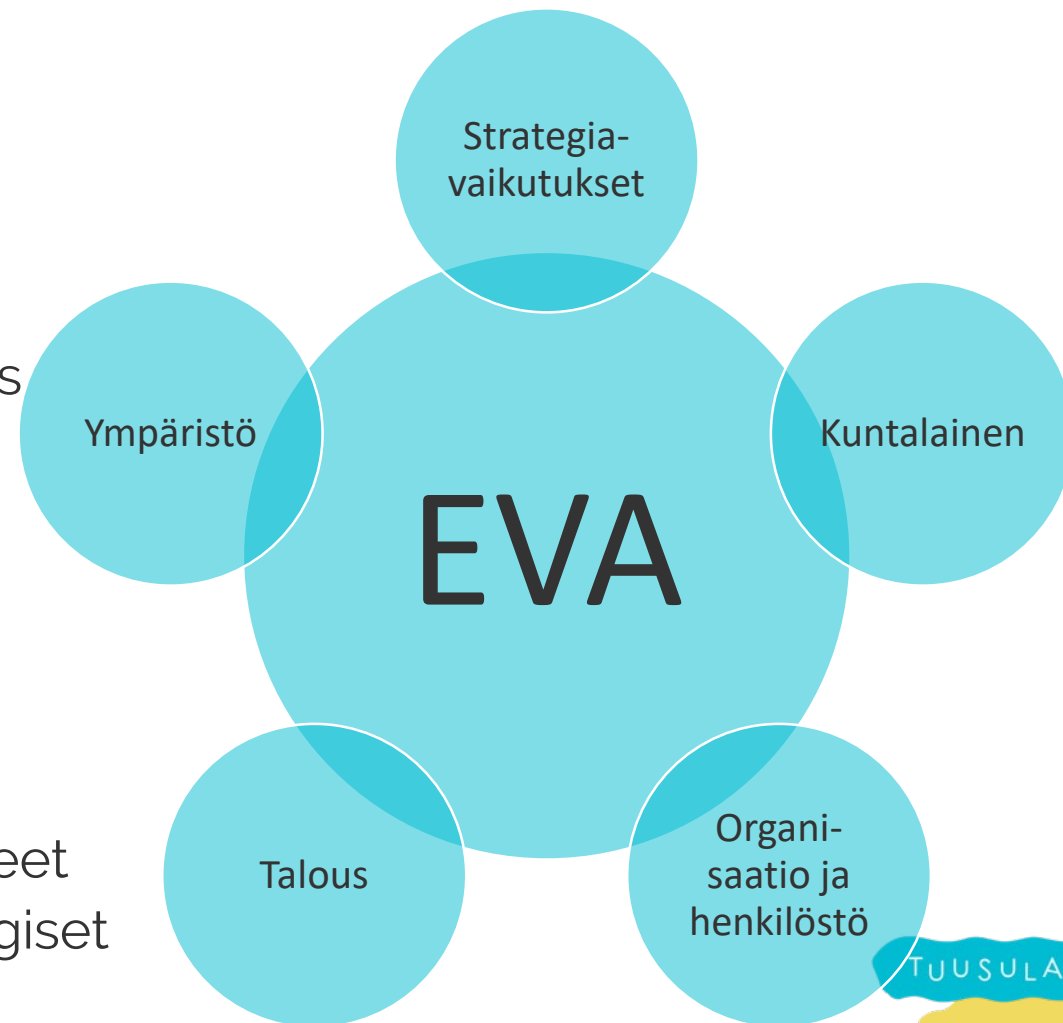
An abstract painting with various colors and textures, including shades of green, blue, purple, and brown. A white, cloud-like shape is centered in the upper half, containing the text 'TUUSULA'.

TUUSULA

**Mistä on kyse ennakkovaikutusten
arvioinnissa?**

Viisi näkökulmaa, joista päätösten ennakkovaikutuksia arvioidaan Tuusulassa

- **Kuntalainen**
 - Ihminen, asukas, asiakas, yhteisö jne. eri kohderyhmät/roolit huomioiden
- **Ympäristö**
 - mm. ihmisten elinolot, terveys ja viihtyvyys
- **Organisaatio ja henkilöstö**
- **Talous**
 - Kunta, yhteiskunta, yritykset
- **Strategia**
 - strategian päämäärät ja keskeisimmät kokonaisuudet
 - valtuustokauden tavoitteet ja vuositavoitteet
 - strategiaa teoiksi vievät ohjelmat ja strategiset asiakirjat (mm. hyvinvointisuunnitelma)



TUUSULA

Elämisen taidetta.

Vaikutusten ennakoarvioinnin seitsemän askelta

1

Päätös ennakoarvioinnin tekemisestä

- Taustalla kunnan periaatepäätös evausten teosta ja linjaus mitä evataan ja mitä ei

3

Vaikutusten tunnistaminen eri näkökulmista

(jokaiselle päätösvaihtoehdolle)

- Strategiavaikutukset
- Kuntalaisvaikutukset (eri kohderyhmät huomioiden)
- Ympäristövaikutukset
- Organisaatio ja henkilöstövaikutukset
- Taloudelliset vaikutukset

5

Päätösesitysten laadinta

- Esittelijä tai esittelijät valitsevat parhaana pitämänsä ratkaisuvaihtoehdon

7

Päätöksen seuranta ja arviointi

- Sovitaan miten, kuka ja millä aikataululla tehtävän päätöksen toteutumista seurataan toimeenpanon aikana ja sen jälkeen

Päätösvaihtoehtojen muodostaminen

Vähintään 2 vaihtoehtoa:

- 0-vaihtoehto
- 1-vaihtoehto

2

Vaihtoehtojen vertailu

- Vaihtoehtojen vertailu toisiinsa
- Vertailun tulos kirjoitetaan perustelutekstiin
- Esittelijä tai esittelijät ottavat kantaa eri vaihtoehtoihin

4

Päätöksenteko

- Käsittely valmistelun kannalta keskeisissä/päätösvaltaisissa toimielimissä

6

TUUSULA

Elämisen taidetta.

Ennakkovaikutusten arviointi

- Arvioimme yhdessä; lapset, huoltajat, henkilökunta, kuntalaiset ja muut toimijat, mitä erilaisia vaikutuksia mahdollisilla muutoksilla ja tehtävillä päätöksillä olisi
- Ennakkovaikutusten arviointia toteutetaan yhteistyössä mm.
 - Tilaisuuksia, johon kutsutaan mukaan huoltajia ja muita kuntalaisia.
 - Erilaisia kyselyitä, jotta tavoitetaan mahdollisimman laaja joukko kuntalaisia, joita asia koskee
 - Viranhaltijoiden tuottamaa tietoa päätöksenteon tueksi
- Tärkeä osa ennakkovaikutusten arviointia on lapsivaikutusten arviointi.
Lapsivaikutusten arviointi varmistaa lasten kuulemista ja lasten oikeuksien toteutumista päätöksenteossa

Mitä nyt arvioidaan?

Ennakkovaikutusten arviointi (EVAUS) tehdään suhteessa kunnan hyväksytyyn palveluverkkosuunnitelmaan. Jokelan alueen evauksessa arvioidaan Jokelan koulukeskuksen strategisen kehittämissuunnitelman eri vaihtoehtojen vaikutuksia

- **Jokelan koulukeskusta kehitetään yläkoulu ja lukio kokonaisuutena eli ei muutosta nykyiseen**
- **Jokelan koulukeskusta kehitetään 5.-9. luokat ja lukio kokonaisuutena**
- **Jokelan koulukeskusta kehitetään yhtenäiskoulu ja lukio kokonaisuutena**
- **Varhaiskasvatuksen mahdollisten uusien tilojen sijoittumista**



Tietoa kerätään

- Kuntalais- ja vanhempainillat
- Henkilöstön tilaisuudet
- Lasten osallistaminen kouluittain
- Kyselyt huoltajille, kuntalaisille, henkilöstölle
 - kysely avataan 1. illan jälkeen ja alustavien tulosten esittely alueellisissa illoissa
- Lausuntopyynnöt:
 - vanhempainyhdistykset, henkilökunta, oppilaskunnat, päiväkodit, neuvostot, alueelliset järjestöt ja yhdistykset
- Talous- ja tilastotiedot
- Hyte-vaikutusten arviointi kuntalaiset

Jokelan alueen ennakkovaikutusten arvioinnin aikataulu ja eteneminen

Kuntalais- ja vanhempainillat, henkilöstön tilaisuudet

- Henkilöstön infot
- Aloitusilta 16.3.2021
- Alueelliset illat Vanhankylä –Perttu 13.4.2021,
- Lepola –Kolsa 14.4.2021
- Jokelan koulukeskus 15.4.2021

Kyselyt ja muu aineiston keruu

- Kyselyt 17.3.-4.4.2021
- Henkilöstön kuulemiset 15.4.-15.5.2021
- Lausuntojen antoaika 15.4.-15.5.2021
- Lasten ja nuorten työpajat 15.4.2021 -15.5.2021

Aineiston yhteenveto

- Touko-kesäkuu

Päätöksenteko

- kasvatus- ja sivistyslautakunta 21.9.2021
- kulttuuri- ja vapaa-aikalautakunta 23.9.2021
→ syyskuun muihin lautakuntiin,
- Kunnanhallitus 25.10.2021
- Kunnanvaltuusto 8.11.2021
- Vaikutukset koko kunnan talouteen ja palveluverkkoon kunnanvaltuusto 7.12.2021

TUUSULA

Elämisen taidetta.



TUUSULA

**Palveluverkkosuunnitelma ja
Jokelan palveluverkon kehittäminen**

Lähtökohdat ja muutovoimat uudistamiselle

Palveluverkon kehittäminen on taloudellisten säästöjen lisäksi tärkeää kunnan pito- ja vetovoiman vuoksi, laajojen sisäilmaongelmien ratkaisemiseksi kokonaisvaltaisemmin ja oppimisen laadun paranemiseksi sekä tasa-arvoisen opetuksen järjestämiseksi.

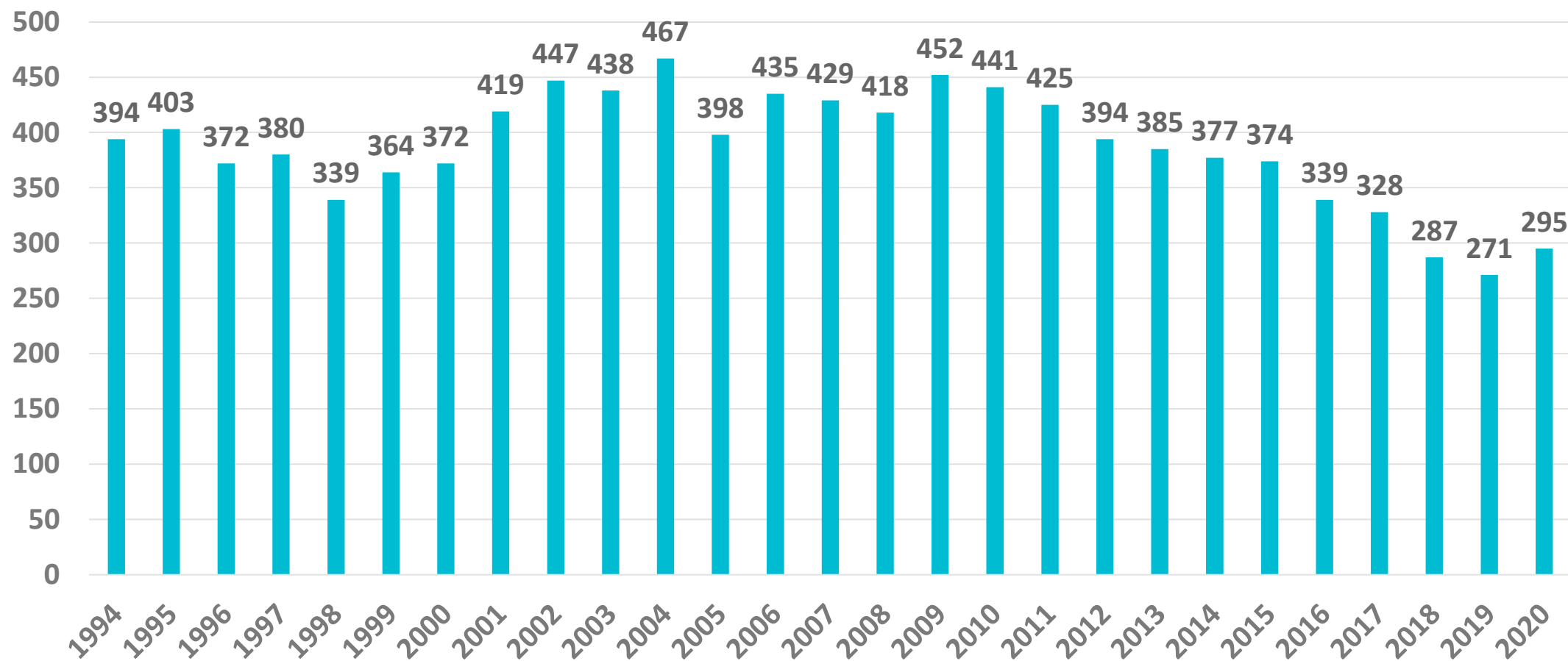
Lähtökohdat ja muutovoimat uudistamiselle

- Tuusulan kunnan palveluverkon kehittäminen **on välttämätöntä**
 1. *talouden (kasvun ja talouden hallintaohjelma)*
 2. *kiinteistöjen kunnon*
 3. *sisäilmaongelmien johdosta ja*
 4. *uudistuvien oppimiskäsitysten ja oppimisympäristöjen vuoksi*
- Kunnan palveluverkon keskeisen rungon muodostavat varhaiskasvatuksen ja koulujen palveluverkko. Varhaiskasvatuksen suunnitelmien ja perusopetuksen opetussuunnitelmien asettamat vaateet puoltavat palveluverkon kehittämistä.
- Osa kouluista ei enää sijaitse tarkoituksenmukaisissa paikoissa väestön sijoittumiseen nähden ja niiden tilalliset suunnitteluratkaisut ovat opetuksen ja oppimisen näkökulmista katsottuina vanhentuneet ja tehottomat.

Jokelan koulukeskus

- strateginen kehittämissuunnitelma valmistui syksyllä 2019 ja sen osana on Jokelan alueen koulu- ja päiväkotiverkon kehittämisselvitys sekä hiilijalanjälkilaskelma
- strateginen kehittämissuunnitelma viedään päätöskäsittelyyn syksyn 2021 aikana. Ennakkovaikutusten arviointi käynnistyy 3/2021

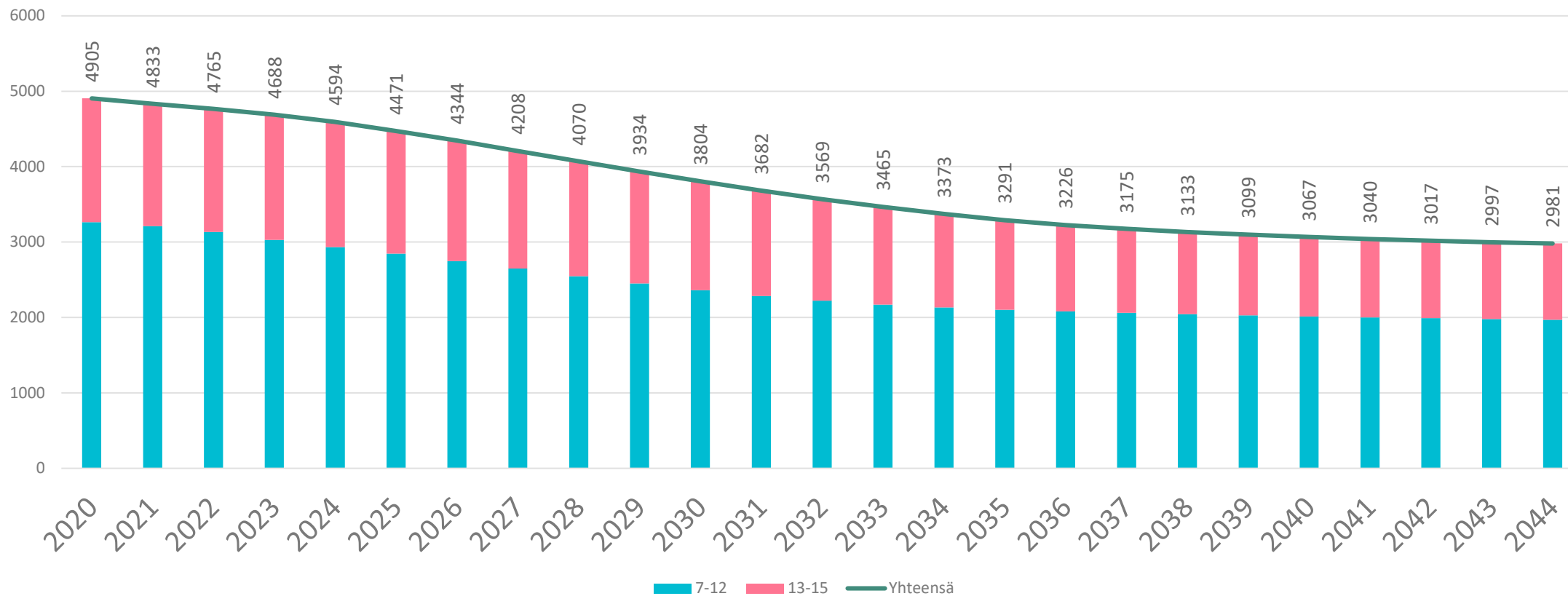
Syntyneet 1994-2020



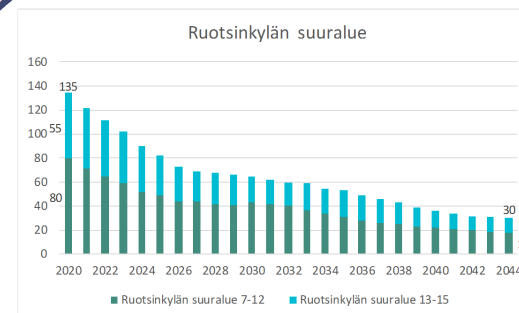
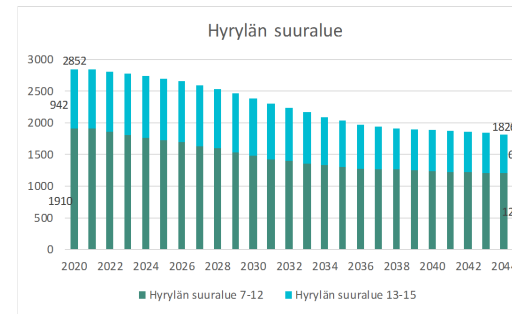
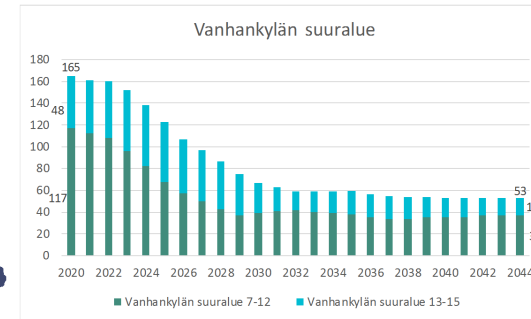
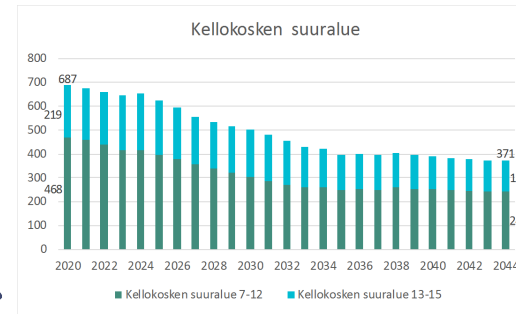
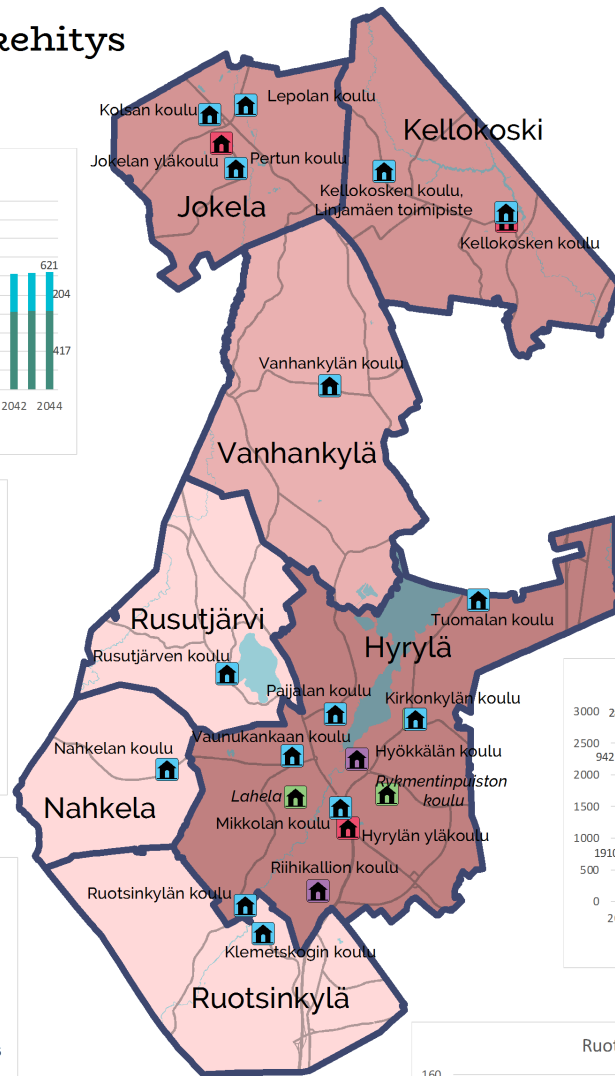
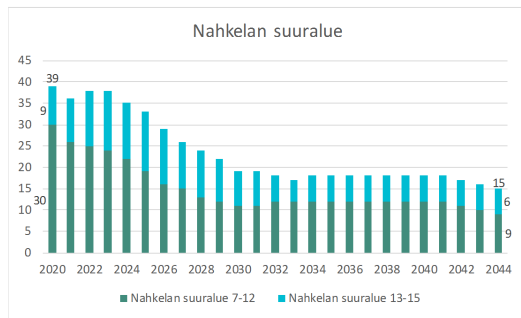
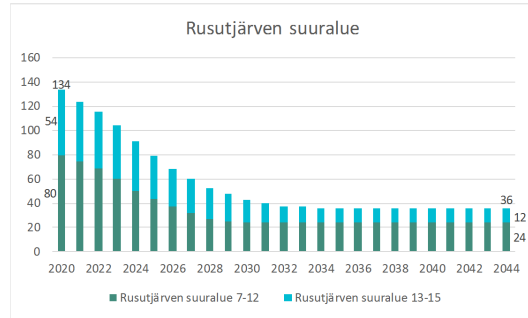
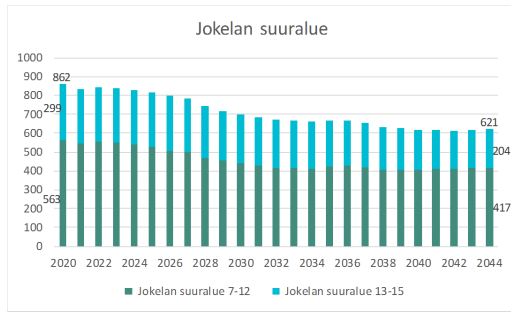
TUUSULA

Elämisen taidetta.

Perusopetuksen oppilaiden määrän kehitys 2020-2044 A-ennuste



Peruskoulujen oppilasmäärän kehitys suuralueittain 2020-2044 (A)



- Alakoulu
- Yhtenäiskoulu
- Yläkoulu
- Suunniteltu koulu

- Suuralueet
- 0 - 36
 - 37 - 53
 - 54 - 621
 - 622 - 1826

Oppilasennuste

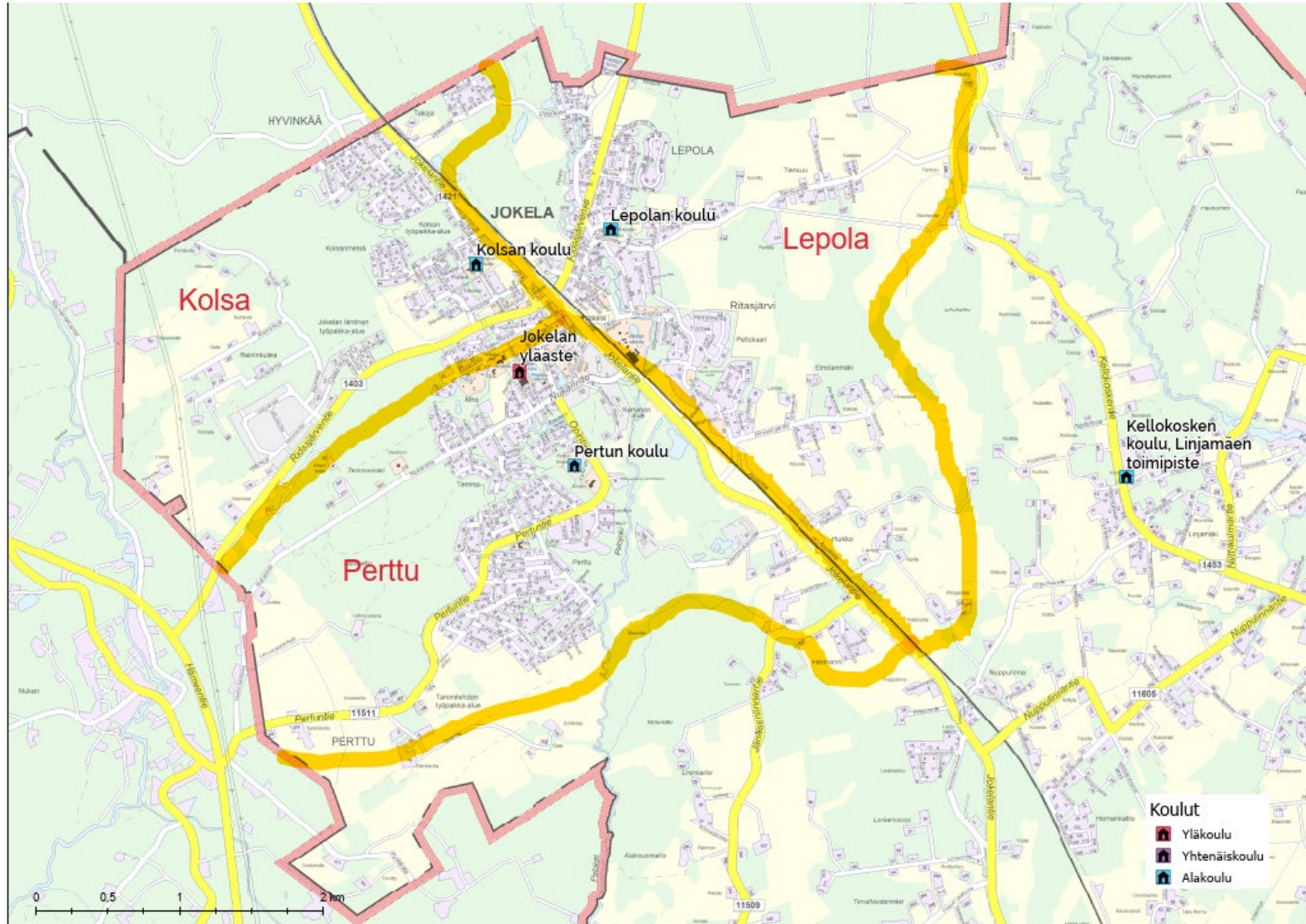
Koulu	2019	2020	2021	2022	2023	2024	2025	2026	2027	2028	2029	2030
Jokela ala	557	555	535	542	542	533	523	498	488	461	448	427
Jokela ylä	340	330	326	334	339	342	346	333	324	307	301	287
Jokelan alue	897	885	861	876	881	875	869	831	812	768	749	714
Kellokoski ala	485	469	453	436	412	408	386	366	348	331	309	292
Kellokoski ylä	248	226	220	221	226	236	232	216	198	191	192	194
Kellokosken alue	733	695	673	657	638	644	618	582	546	522	501	486
(sis. Kellokoski, Linjamäki, ei Mäntsälä)												
Rusutjärven alue	94	80	74	67	61	51	44	42	39	36	34	35
Kirkonkylän alue	347	338	331	317	299	284	270	282	275	275	272	281
(sis. Kirkonkylä, Tuomala)												
Paijalan alue	239	239	229	216	195	184	170	168	150	134	129	117
Rykmentinpuisto ala	216	272	324	350	372	393	422	417	415	417	417	405
Rykmentinpuisto ylä	493	479	483	489	500	510	517	524	520	507	494	481
Rykmentinpuiston alue	709	751	807	839	872	903	939	941	935	924	911	886
(sis Hyökkälä, Mikkola)												
Lahela ala	550	529	506	482	449	421	405	387	379	371	363	355
Lahela ylä	297	281	276	273	269	258	247	234	226	223	217	217
Lahelan alue	847	810	782	755	718	679	652	621	605	594	580	572
(sis. Vaunukangas, Nahkela, Mikkola, Ruotsinkylä)												
Riihikallio ala	670	656	641	616	608	579	547	516	491	472	438	411
Riihikallio ylä	316	301	301	298	303	300	292	290	284	280	263	248
Riihikallion alue	986	957	942	914	911	879	839	806	775	752	701	659
(sis. Riihikallio, Mikkola, Ruotsinkylä)												

Nykyisten koulujen alueelta oppilaat voivat jakautua tulevaisuudessa uudessa palveluverkossa useampaan kouluun (esim. Mikkola, Ruotsinkylä)

TUUSULA

Elämisen taidetta.

Jokelan alueen oppilaiden ohjautuvuus



Vaihtoehtoisia huomioita:

- Nykyinen palveluverkko
 - **Vahvuudet:** erikokoisia kouluja alueella, koulumatkat nykyisen mukaisia
 - **Haasteet:** koulujen peruskorjaustarve, oppilaspaikkojen riittävyys, vähemmän ikätovereita, ryhmien muodostumisen haasteet oppilasmäärien muutosten myötä, ei kaikkia erikoisluokkia käytössä
- Yhtenäiskoulun (vuosiluokat 1-9) tarkoittaa sitä, että oppilas käy samassa koulussa koko peruskoulupolun
 - **Vahvuudet:** henkilökunnan moninaisuutta helpompi hyödyntää, opetuksen laatu (aineenopettajien ja luokanopettajien yhteistyön tuomat mahdollisuudet opetuksen monipuolisuuteen ja laatuun), oppilas tunnetaan paremmin (yhtenäinen koulupolku), eri ikäiset sisarukset samassa koulussa, oppilashuollon palveluiden saatavuus, enemmän ikätovereita, opettajien tiimityö, valinnaisaineet, monipuolisempia oppimisen tiloja käytettävissä, mahdollisuus rakentaa pieniä yksiköitä isomman yhteisön sisään, koko kylän yhteinen koulu
 - **Haasteet:** koulumatka voi pidentyä, yhtenäisen toimintakulttuurin rakentaminen koko kouluun voi kestää pidempään kuin pienemmässä yksikössä

Kasvun ja talouden hallintaohjelma

Terve, moderni ja tehokas palveluverkko

- Näköpiirissä noin 150 M€ koulu- ja päiväkotinvestoinnit 2021 – 2025. Vaikutukset 2026 ->
 - + Toiminnan tehostuminen 3,3 M€/v
 - + Väistötiloista luopuminen 2,1 M€/v
 - + Terveet ja toimivat tilat
 - Sumu-poistot (25v) 2026 alk. 6 M€/v
 - Korot (75 M€, 2 %) 1,5 M€/v



Kasvun ja talouden hallintaohjelma, työsuunnitelma 2020

Osa-alue	Tehtävät	Tuotokset	Vastuuhenkilö
1. Tulo- ja investointien vahvistaminen ja infrainvestoinnit	<ul style="list-style-type: none"> - Uudet yritysalueet, yritystonttien myynti, uuden yritystoiminnan kerrannaisvaikutukset kuntatalouteen - Asuinalueet, tonttitarjonta, asuntonttien myynti ja elinkeinot/elinvoiman vahvistaminen - Infrainvestointien pitkän tähtäimen (2021-2030) suunnittelu. Investoinnit kytetään tiiviisti työpaikka- ja asuinalueiden kehittämiseen. Investointien priorisointia ja vaiheistusta ohjaa keskeisesti tonttien kysyntä, kaavatalous ja yhdyskuntarakenne 	<ul style="list-style-type: none"> - Uusiin yritysalueisiin liittyvät jatkotoimet ja aikatauluarviot (kaavoitus, infra, myynti), kohdeyritysten määrittely ja myyntisuunnitelma laskelmineen (yritysalueittain 2021-2030) - Uusien asuinalueiden ja tonttitarjonnan vaiheistus, myyntisuunnitelma laskelmineen (asuinalueittain 2021-2030) - Priorisoitu infrainvestointien suunnitelma vuosille 2020-2029 laskelmineen (omaisuuslajeittain 2021-2030) 	Petri Juhola
2. Palveluverkon kehittäminen	<ul style="list-style-type: none"> - Palveluverkkosuunnitelman (2021-2030) päivitys tarvittavilta osin - Palveluverkon uudistumisesta ja tiivistämisestä saatavat käyttötaloushyödyt - Vajaakäytössä olevien kiinteistöjen realisointi 	<ul style="list-style-type: none"> - Päivitetty palveluverkkosuunnitelma, pohjana päivitetty väestöennusteet - Palveluverkon uudistamiseen ja toiminnan muutokset ja käyttötalousvaikutukset kuvattu (laskelmat 2021-2030) - Vajaakäyttöön jäävien kiinteistöjen myynti-suunnitelma ja laskelmat (kiinteistöt/alueittain 2021-2030) 	Virpi Lehmusvaara Markku Vehmas
3. Keusoten toiminta ja talous	<ul style="list-style-type: none"> - Keusoten toiminnan ja tuottavuuden kehittäminen 	<ul style="list-style-type: none"> - Keusote taloussuunnitelma ja tuottavuustoimet 2020-2023 	Keusoten vastuuhenkilöt, Harri Lipasti, Markku Vehmas, Heli Hippeläinen
4. Henkilöstö	<ul style="list-style-type: none"> - Henkilöstön määrän mitoitus kysynnän mukaan - Henkilöstörakenteen, osaamisen ja toimenkuvien muutokset - Rekrytointiprosessien ja palvelussuhteen elinkaaren prosessien uudistaminen 	<ul style="list-style-type: none"> - Uusien väestö- ja oppilasennusteiden pohjalta päivitetty sivistyksen henkilöstöennusteet vuosille 2021-2025 - Kuntatasoiset henkilöstöennusteet vuosille 2021-2025 - Rekrytointi- ja palvelusuhteen elinkaaren prosessien uudistaminen (laskelma henkilöstömäärän, -rakenteen ja -menojen kehityksestä 2021-2025) 	Sivistys: Virpi Lehmusvaara Kuntataso: Tanja Rontu-Hokkanen
5. Kunnan prosessien virtaviivaistaminen	<ul style="list-style-type: none"> - Valitaan kehitettävät prosessit - Tarvittavat panostukset ja hyötyjen kuvaaminen 	<ul style="list-style-type: none"> - Suunnitelma palveluprosessien kehittämiseksi laadittu toimenpiteinen ja tarvittavat laskelmat tehty (hyötylaskelmat 2021-2025) 	Teemu Laakso

Elämisen taidetta.

TUUSULA

Elämisen taidetta.

Kasvun ja talouden hallintaohjelman toteuttaminen Sivistyksen toimialalla - PALVELUVERKKO, investointien arviointi

1) Palveluverkko koskien Nahkela, Tuomala ja Linjamäki – ennakkovaikutusten arviointi tehtiin syksyllä 2020

Päätökset:

- Linjamäki yhdistyy Kellokosken kouluun elokuun 2021 alusta
- Koulun tulevaisuutta arvioidaan, jos oppilasmäärä laskee alle 60 oppilaan tai koulu vaatii ison korjausinvestoinnin

2) Jokelan alueen palveluverkon kehittäminen strategisen suunnitelman pohjalta, säästöpotentiaali on suurin vaihtoehdossa 3

3) Lahelan monitoimikampuksen koon määrittäminen



TUUSULA

Jokelan koulukeskuksen kehittämisselvitys ja mitoitus

Heikki Lonka

kuntakehitysjohtaja



Lammelle
upeat
näkymät

Koulu on
sokkeloinen

Siirtymät
oppiaineiden/tilojen
välillä ovat pitkiä ja
uusille oppilaille
hankalia


Sisäpihaa ei
hyödynnetä

Useita eri ikäisiä
rakennuksia ja
eri rakenteita




Käytäviä on todella paljon

Ainoa funktio on läpikulku




Osa käytävistä todella ahtaita: paloturvallisuus?




Lokerikot mahdollisuus vuokrata panttia vastaan

Käytävälle ei uskalleta jättää takkeja. Naulakot turhia.



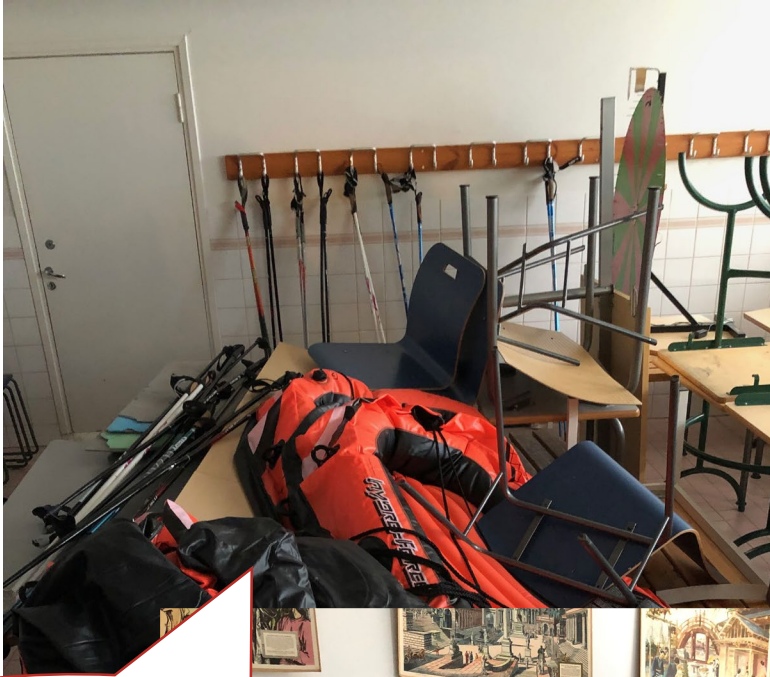
Eriyttäviä tiloja/
ryhmätyötiloja on
liian vähän



Oppilashuollon
tiloja on
runsaasti

Nykyisestä
kuraattorin tilasta
puuttuu odotustila ja
aulan äänet
häiritsevät

Oppilashuollon
tilat tulisi
keskittää



Koulussa on runsaasti tilaa, mutta osa tiloista on silti tehottomia tai epäkäytännöllisiä



mm. kuraattorin huoneessa on teknisiä tiloja ja IV-putkia





WC:t koetaan
ahtaiksi ja
epämiellyttäväiksi

Koko koulussa
vain yksi inva-WC

Google TRANSLATE
ABI: TÄNÄN AION OPIKELLA
KÄÄNNÖS: JAG SKA DRICKA
HELA NATTE
ABIT-15

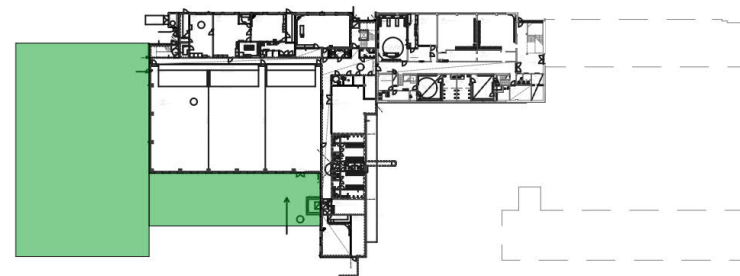
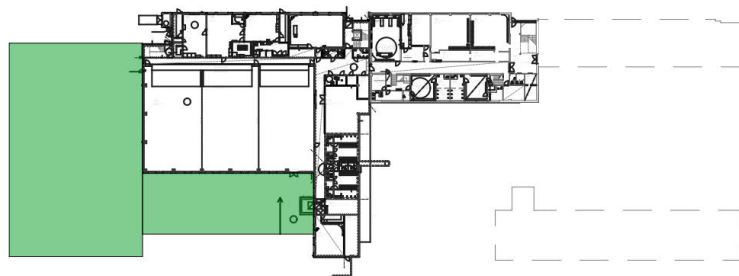
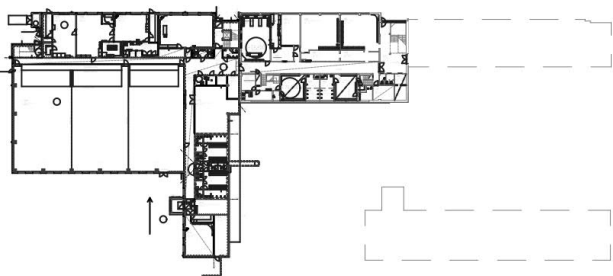
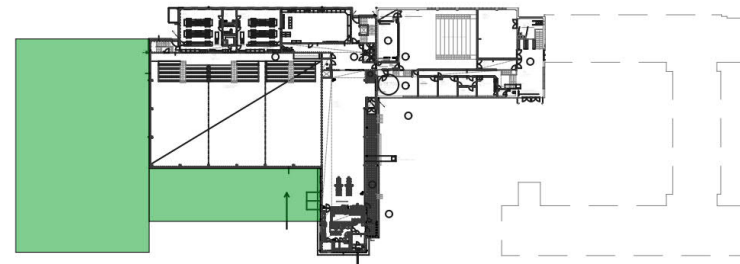
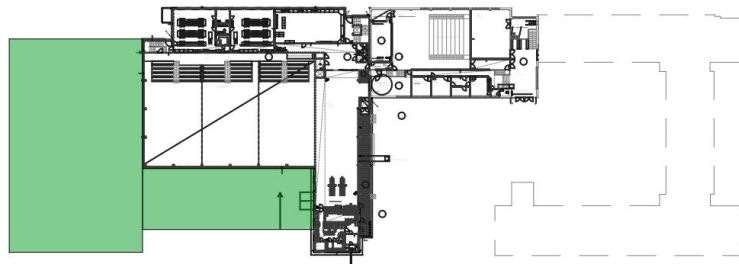
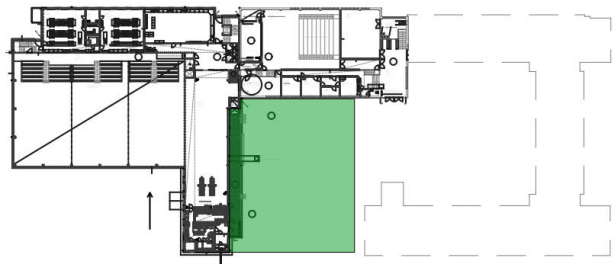
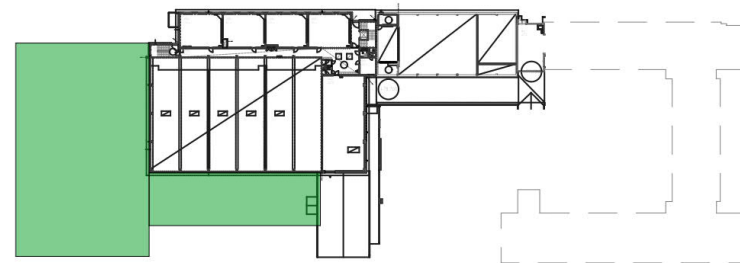
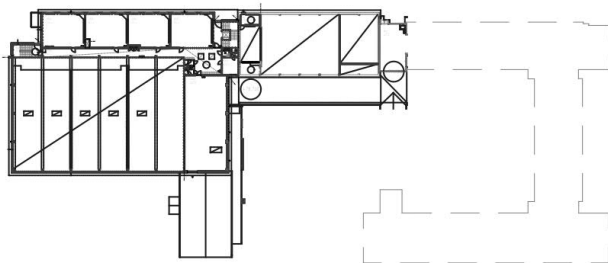
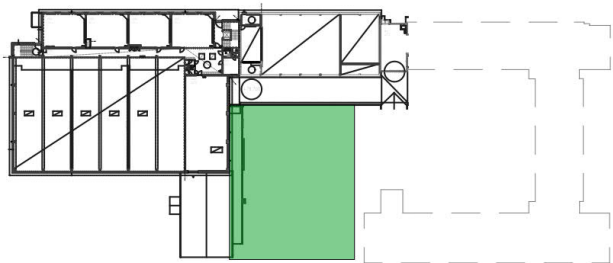


Lukiolaisten
"hengailutila" on
suosittu, mutta
ahdas

Tarvitaan tila,
jossa viettää
välitunnit ja
hyppytunnit

Yläkoululaisilta
puuttuu
"hengailutila"

Vaihtoehdot Jokelan koulukeskus/ oppilasmäärät



Yläkoulu + lukio
550 oppilasta / 7 400 brm²

5.-9. luokat + lukio
800 oppilasta / 9 200 brm²

Yhtenäiskoulu ja lukio
1000 oppilasta / 11 000 brm²

Kevyt peruskorjaus 2 900 brm²
Raskas peruskorjaus 2 300 brm²
Laajennus 2 200 brm²

Kevyt peruskorjaus 2 800 m²
Raskas peruskorjaus 2 400 m²
Laajennus 3 900 brm²

Kevyt peruskorjaus 2 800 brm²
Raskas peruskorjaus 2 400 brm²
Laajennus 5 800 brm²



Koulujen oppilasmäärä vuonna 20XX

Luokka	Jokela	Kolsa	Lepola	Perttu	Vanha- kylä	Yhteensä
1		21	36	36	14	107
2		21	36	36	14	107
3		21	36	36	14	107
4		21	36	36	14	107
5		21	36	36	14	107
6		21	36	36	14	107
7	117					117
8	117					117
9	117					117
L1	55					55
L2	55					55
L3	55					55
Yhteensä	516	126	216	216	84	1158

Mahdollisen yhtenäiskoulun ala-asteen koko

Luokka	Jokela	Kolsa	Lepola	Perttu	Vanha- kylä	Yhteensä
1	?	21	36	36	14	107
2	?	21	36	36	14	107
3	?	21	36	36	14	107
4	?	21	36	36	14	107
5	?	21	36	36	14	107
6	?	21	36	36	14	107
7	117					117
8	117					117
9	117					117
L1	55					55
L2	55					55
L3	55					55
Yhteensä	516	126	216	216	84	1158



TUUSULA

Varhaiskasvatuksen palveluverkko

Jokelan alue

Varhaiskasvatuksen palveluverkkoon vaikuttavia tekijöitä

- Nykytilanteeseen on vaikuttanut suhdeluvun muutos (1:7) sekä perhepäivähoitajien määrän muutos
- Lapsimäärät ja ennusteet
- Kaksivuotisen esiopetuksen jatko tulevaisuus
- Perhevapaaudistus
- Alueen houkuttelevuus asuinpaikkana
- Tulevaan vaikuttaa perhepäivähoidon hiipuminen palvelumuotona –pienten lasten sijoittuminen

Käytettävissä olevat paikat

- Nykyisten yksiköiden kapasiteetti
 - Lepolan ja Kolsan päiväkodeissa on neljä lapsiryhmää. Eli kummassakin 84 laskennallista paikkaa.
 - Notkopuistossa on seitsemän lapsiryhmää, eli 147 laskennallista paikkaa.
 - Pertun päiväkodissa on neljä ryhmää, eli 84 laskennallista paikkaa ja lisäksi perhepäivähoidon varahoitoa 8 paikkaa ja koululla esiopetusryhmä 21 paikkaa.
- Perhepäivähoitajien kapasiteetti ja määrän väheneminen
 - Perhepäivähoitajia on tällä hetkellä 7
- Yksityiset perhepäivähoitajat
- Yksityiset päiväkodit Järvenpään puolella

Vanhankylän koulun mahdollisuudet varhaiskasvatukseen tiloina:

- Etäisyys Jokelan keskustasta yli 10 km jokaisesta yksiköstä
- On selvitetty myös aiemmin tilojen tarkastelu vakan käyttöön
- Vanhakylän alueen lapsiennuste
- Kaksivuotisen esiopetuksen vakinaistuminen? 5-7-vuotiaat, lisäisi lasten määrää
- Koulun oppilasennuste ja lapsiennusteet alueella

Tärkeitä huomioita:

- Pertun paviljongin elinkaari on 20 vuotta, 4 vuotta sitten perusparannettu
- Jokelan alueella ei yksityistä päiväkotia: olisiko selvityksen ja ennusteiden perusteella tarvetta yksityiselle toimijalle

On tarvetta perustaa tulevaisuudessa 3-4 uutta ryhmää:

- Uudet vuokratut tilat- kunta toimijana
- Kunnan oma uusi yksikkö ja toiminta
- Paviljonkirakennukset, y-tontilla tai jonkin päiväkodin tontilla > kyselyssä kerätään kannanottoja



TUUSULA

Keskustelu ja kysymykset



TUUSULA

Kiitos